



P 7 (334,30) Grundwassermessstelle, Wasserstand in m ü. NN
 334,00 Grundwasserisohypse
 Grundwasserfließrichtung
 Wasserstände nach Stichtagsmessung vom 15.04.2021

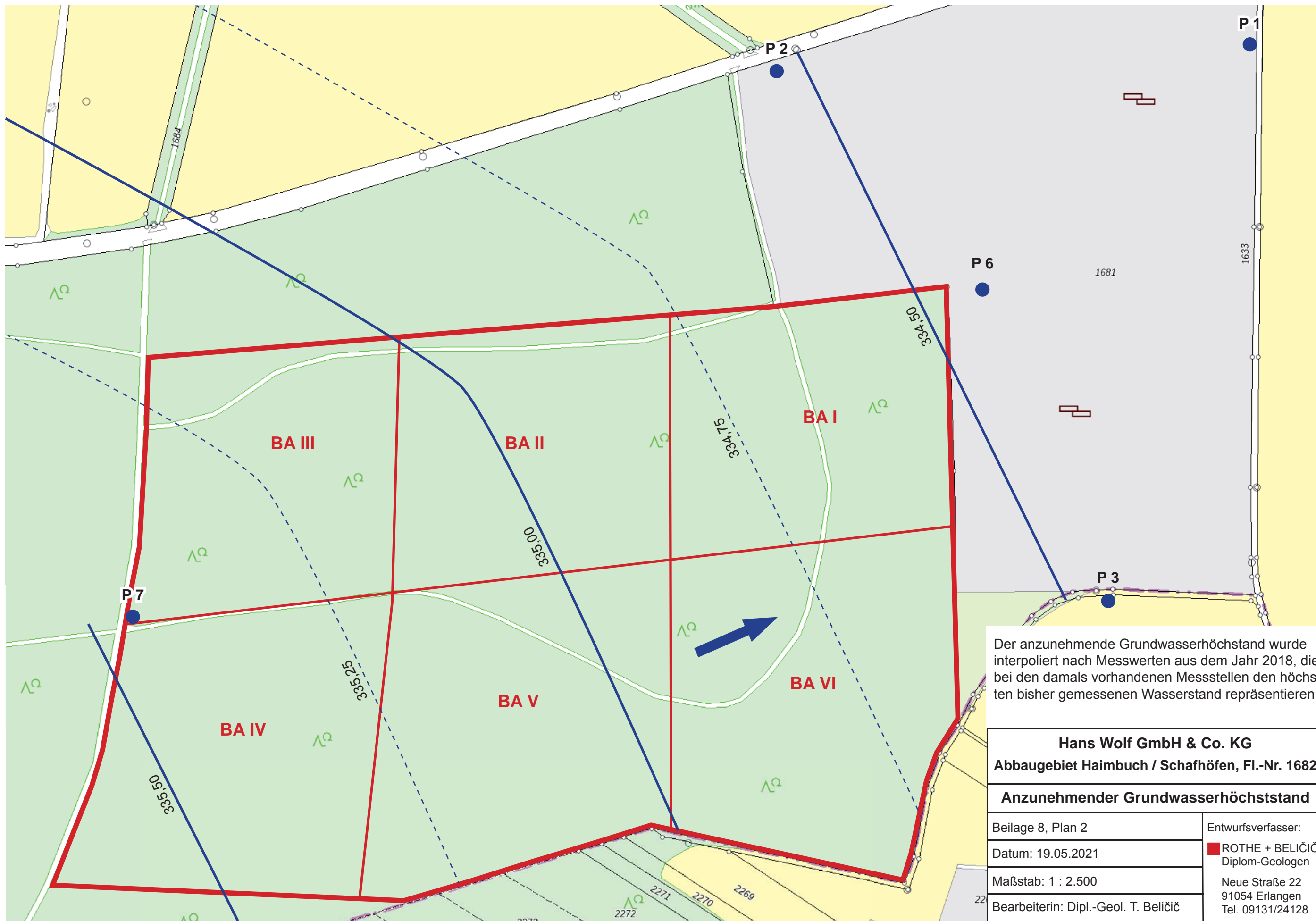
Hans Wolf GmbH & Co. KG
Abbaugbiet Haimbuch / Schafhöfen, Fl.-Nr. 1682

Übersichtsplan Grundwasser

Beilage 8, Plan 1
 Datum: 25.06.2021
 Maßstab: 1 : 10.000
 Bearbeiterin: Dipl.-Geol. T. Beličič

Entwurfsverfasser:
 **ROTHE + BELIČIČ**
 Dipl.-Geologen
 Neue Straße 22
 91054 Erlangen
 Tel. 09131/24128

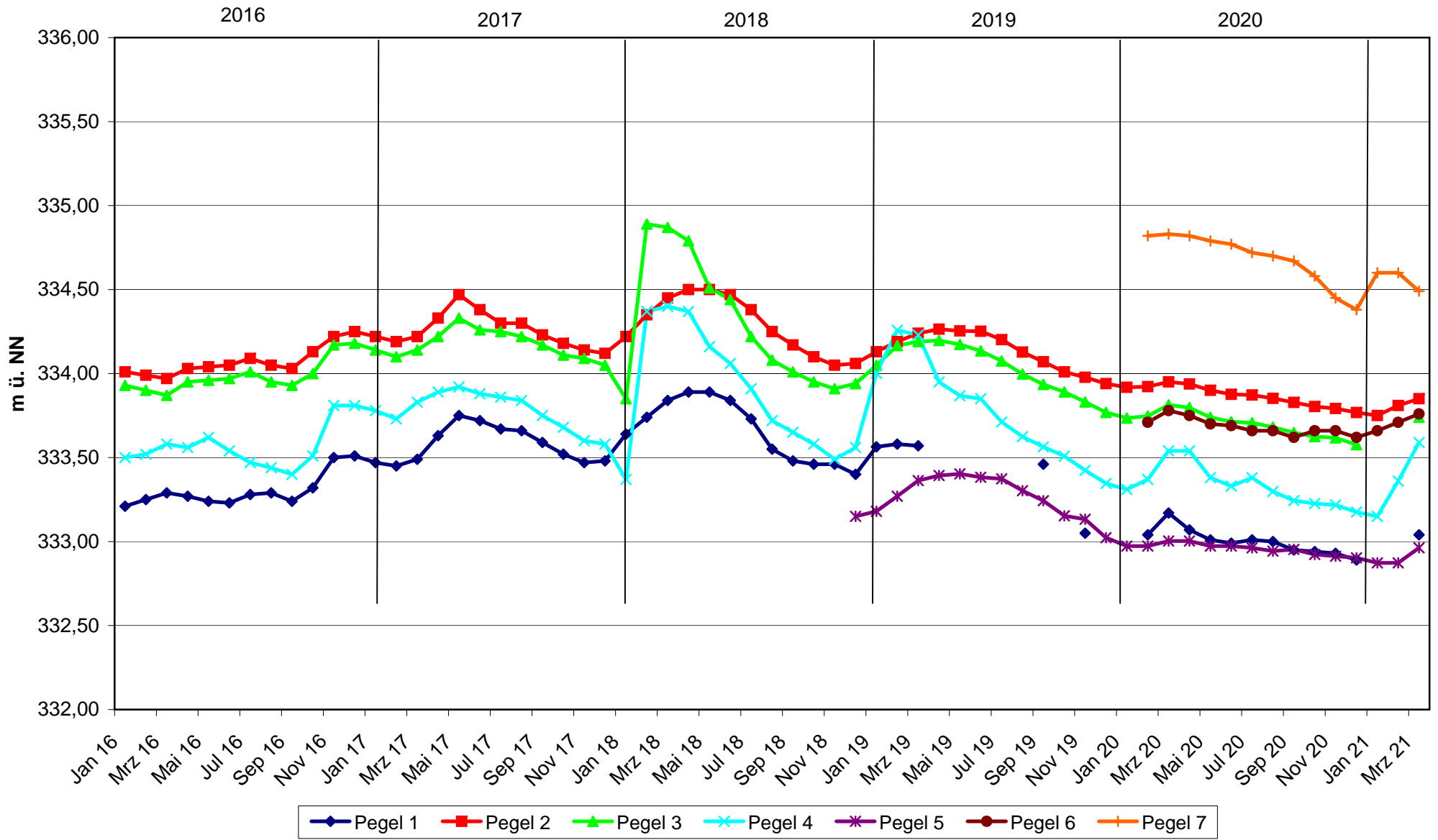
0 50 100 200m
 Maßstab 1:10.000
 Gedruckt am 25.06.2021
<https://v.bayern.de/K8s>



Der anzunehmende Grundwasserhöchststand wurde interpoliert nach Messwerten aus dem Jahr 2018, die bei den damals vorhandenen Messstellen den höchsten bisher gemessenen Wasserstand repräsentieren.

Hans Wolf GmbH & Co. KG	
Abbaugbiet Haimbuch / Schafhöfen, Fl.-Nr. 1682	
Anzunehmender Grundwasserhöchststand	
Beilage 8, Plan 2	Entwurfsverfasser:
Datum: 19.05.2021	ROTHE + BELIČIČ Diplom-Geologen
Maßstab: 1 : 2.500	Neue Straße 22 91054 Erlangen Tel. 09131/24128
Bearbeiterin: Dipl.-Geol. T. Beličič	

Grundwasserstände Schafhöfen



Grundwassermessungen Schafhöfen

POK Monat	Pegel 1 345,95 m ü. NN		Pegel 2 346,68 m ü. NN		Pegel 3 346,54 m ü. NN		Pegel 4 345,83 m ü. NN	
	Ablesung	GW-Stand	Ablesung	GW-Stand	Ablesung	GW-Stand	Ablesung	GW-Stand
Jan 16	12,74	333,21	12,67	334,01	12,61	333,93	12,33	333,50
Feb 16	12,70	333,25	12,69	333,99	12,64	333,90	12,31	333,52
Mrz 16	12,66	333,29	12,71	333,97	12,67	333,87	12,25	333,58
Apr 16	12,68	333,27	12,65	334,03	12,59	333,95	12,27	333,56
Mai 16	12,71	333,24	12,64	334,04	12,58	333,96	12,21	333,62
Jun 16	12,72	333,23	12,63	334,05	12,57	333,97	12,29	333,54
Jul 16	12,67	333,28	12,59	334,09	12,53	334,01	12,36	333,47
Aug 16	12,66	333,29	12,63	334,05	12,59	333,95	12,39	333,44
Sep 16	12,71	333,24	12,65	334,03	12,61	333,93	12,43	333,40
Okt 16	12,63	333,32	12,55	334,13	12,54	334,00	12,32	333,51
Nov 16	12,45	333,50	12,46	334,22	12,37	334,17	12,02	333,81
Dez 16	12,44	333,51	12,43	334,25	12,36	334,18	12,02	333,81
Jan 17	12,48	333,47	12,46	334,22	12,40	334,14	12,05	333,78
Feb 17	12,50	333,45	12,49	334,19	12,44	334,10	12,10	333,73
Mrz 17	12,46	333,49	12,46	334,22	12,40	334,14	12,00	333,83
Apr 17	12,32	333,63	12,35	334,33	12,32	334,22	11,94	333,89
Mai 17	12,20	333,75	12,21	334,47	12,21	334,33	11,91	333,92
Jun 17	12,23	333,72	12,30	334,38	12,28	334,26	11,95	333,88
Jul 17	12,28	333,67	12,38	334,30	12,29	334,25	11,97	333,86
Aug 17	12,29	333,66	12,38	334,30	12,32	334,22	11,99	333,84
Sep 17	12,36	333,59	12,45	334,23	12,37	334,17	12,08	333,75
Okt 17	12,43	333,52	12,50	334,18	12,43	334,11	12,15	333,68
Nov 17	12,48	333,47	12,54	334,14	12,45	334,09	12,23	333,60
Dez 17	12,47	333,48	12,56	334,12	12,49	334,05	12,25	333,58
Jan 18	12,31	333,64	12,46	334,22	12,69	333,85	12,46	333,37
Feb 18	12,21	333,74	12,33	334,35	11,65	334,89	11,46	334,37
Mrz 18	12,11	333,84	12,23	334,45	11,67	334,87	11,43	334,40
Apr 18	12,06	333,89	12,18	334,50	11,75	334,79	11,46	334,37
Mai 18	12,06	333,89	12,18	334,50	12,03	334,51	11,67	334,16
Jun 18	12,11	333,84	12,21	334,47	12,10	334,44	11,77	334,06
Jul 18	12,22	333,73	12,30	334,38	12,32	334,22	11,92	333,91
Aug 18	12,40	333,55	12,43	334,25	12,46	334,08	12,11	333,72
Sep 18	12,47	333,48	12,51	334,17	12,53	334,01	12,18	333,65
Okt 18	12,49	333,46	12,58	334,10	12,59	333,95	12,25	333,58
Nov 18	12,49	333,46	12,63	334,05	12,63	333,91	12,34	333,49
Dez 18	12,55	333,40	12,62	334,06	12,60	333,94	12,27	333,56
Jan 19	12,39	333,56	12,55	334,13	12,49	334,05	11,83	334,00
Feb 19	12,37	333,58	12,49	334,19	12,37	334,17	11,57	334,26
Mrz 19	12,38	333,57	12,44	334,24	12,35	334,19	11,60	334,23
Apr 19			12,42	334,26	12,34	334,20	11,88	333,95
Mai 19			12,43	334,25	12,37	334,17	11,96	333,87
Jun 19			12,43	334,25	12,41	334,14	11,98	333,85
Jul 19			12,48	334,20	12,47	334,08	12,12	333,71
Aug 19			12,55	334,13	12,54	334,00	12,21	333,62
Sep 19	12,49	333,46	12,61	334,07	12,61	333,94	12,27	333,56
Okt 19			12,67	334,01	12,65	333,89	12,32	333,51
Nov 19	12,90	333,05	12,70	333,98	12,71	333,83	12,41	333,42
Dez 19			12,74	333,94	12,77	333,77	12,48	333,35

POK Monat	Pegel 1 345,95 m ü. NN		Pegel 2 346,68 m ü. NN		Pegel 3 346,54 m ü. NN		Pegel 4 345,83 m ü. NN	
	Ableitung	GW-Stand	Ableitung	GW-Stand	Ableitung	GW-Stand	Ableitung	GW-Stand
Jan 20			12,76	333,92	12,81	333,74	12,52	333,31
Feb 20	12,91	333,04	12,76	333,92	12,79	333,75	12,46	333,37
Mrz 20	12,78	333,17	12,73	333,95	12,73	333,81	12,29	333,54
Apr 20	12,88	333,07	12,74	333,94	12,74	333,80	12,29	333,54
Mai 20	12,94	333,01	12,78	333,90	12,80	333,74	12,45	333,38
Jun 20	12,96	332,99	12,80	333,88	12,83	333,71	12,50	333,33
Jul 20	12,94	333,01	12,81	333,87	12,83	333,71	12,45	333,38
Aug 20	12,95	333,00	12,83	333,85	12,86	333,68	12,53	333,30
Sep 20	13,00	332,95	12,85	333,83	12,89	333,65	12,59	333,24
Okt 20	13,01	332,94	12,88	333,80	12,92	333,63	12,60	333,23
Nov 20	13,02	332,93	12,89	333,79	12,92	333,62	12,61	333,22
Dez 20	13,06	332,89	12,91	333,77	12,96	333,58	12,65	333,18
Jan 21			12,93	333,75			12,68	333,15
Feb 21			12,87	333,81			12,47	333,36
Mrz 21	12,91	333,04	12,83	333,85	12,80	333,74	12,24	333,59
Apr 21	12,88	333,07	12,79	333,89	12,76	333,78	12,40	333,43
Minimum	Dez 20	332,89	Jan 21	333,75	Dez 20	333,58	Jan 21	333,15
Maximum	04/05 18	333,89	04/05 18	334,50	Feb 18	334,89	Mrz 18	334,40
Differenz		1,00		0,75		1,31		1,25

POK Monat	Pegel 5 345,30 m ü. NN		Pegel 6 338,90 m ü. NN*		Pegel 7 348,05 m ü. NN	
	Ableitung	GW-Stand	Ableitung	GW-Stand	Ableitung	GW-Stand
Dez 18	12,15	333,15				
Jan 19	12,12	333,18	* ab Okt 2020			
Feb 19	12,03	333,27	POK 339,26 m ü. NN			
Mrz 19	11,94	333,36				
Apr 19	11,91	333,39				
Mai 19	11,90	333,40				
Jun 19	11,92	333,38				
Jul 19	11,93	333,37				
Aug 19	12,00	333,30				
Sep 19	12,06	333,24				
Okt 19	12,15	333,15				
Nov 19	12,17	333,13				
Dez 19	12,28	333,02				
Jan 20	12,33	332,97				
Feb 20	12,33	332,97	5,19	333,71	13,23	334,82
Mrz 20	12,30	333,00	5,12	333,78	13,22	334,83
Apr 20	12,30	333,00	5,15	333,75	13,23	334,82
Mai 20	12,33	332,97	5,20	333,70	13,26	334,79
Jun 20	12,33	332,97	5,21	333,69	13,28	334,77
Jul 20	12,34	332,96	5,24	333,66	13,33	334,72
Aug 20	12,36	332,94	5,24	333,66	13,35	334,70
Sep 20	12,35	332,95	5,28	333,62	13,38	334,67
Okt 20	12,38	332,92	5,60	333,66	13,47	334,58
Nov 20	12,39	332,91	5,60	333,66	13,60	334,45
Dez 20	12,40	332,90	5,64	333,62	13,67	334,38
Jan 21	12,43	332,87	5,60	333,66	13,45	334,60
Feb 21	12,43	332,87	5,55	333,71	13,45	334,60
Mrz 21	12,34	332,96	5,50	333,76	13,56	334,49
Apr 21	12,27	333,03	5,49	333,77	13,75	334,30