

Legende Bestands- und Konfliktplan

Biotopfunktion

Bestand - Pflanzen

Biotop- und Nutzungstypen gem BayKompV

- A11 A Äcker/Felder  
Intensiv bewirtschaftete Äcker ohne oder mit stark verarmter Segetalvegetation
- B112 B Feldgehölze, Hecken, Gebüsche, Gehölzstrukturen  
Gebüsche und Hecken, mit überwiegend einheimischen, standortgerechten Arten, mesophil
- B114 B114 Gebüsche und Hecken, mit überwiegend einheimischen, standortgerechten Arten, Auengebüsche
- B13 B13 Gebüsche und Hecken, stark verbuchte Grünlandbrachen
- B212 B212 Feldgehölze, mit überwiegend einheimischen, standortgerechten Arten, mittlere Ausprägung
- B31 B31 Einzelbäume, Baumreihen und Baumgruppen mit überwiegend einheimischen, standortgerechten Arten  
Zusatz: ... 2 mittlere Ausprägung  
... 3 alte Ausprägung
- K11 K Ufersäume, Säume, Ruderal- und Staudenfluren (Gras- und Krautfluren)  
Ufersäume, Säume, Ruderal- und Staudenfluren der planaren-hochmontanen Stufe, artenarm
- K121 K121 Ufersäume, Säume, Ruderal- und Staudenfluren der planaren-hochmontanen Stufe, mäßig artenreiche, trocken-warmer Standorte
- O6 O6 Abgrabungs- und Aufschüttungsflächen
- O631 O631 Steilwände und Abbruchkanten aus Lockergestein, Sand oder Lehm
- O641 O641 Ebenerrige Abbaufächen aus Blöcken, Schutt, Sand, Kies oder bindigem Substrat, naturfern
- O7 O7 Bauflächen und Baustelleneinrichtungsflächen (Rohbodenstandorte)
- R R Röhrichte und Großseggenriede
- R123 R123 Großröhrichte der Verlandungsbereiche, Sonstige Wasserröhrichte
- S S Stillgewässer
- S21 S21 Naturfremde bis künstliche Stillgewässer, Abbaugewässer
- V V Verkehrsfläche
- V31 V31 Rad-/Fußwege und Wirtschaftswege, versiegelt
- V332 V332 Rad-/Fußwege und Wirtschaftswege, unbefestigt, bewachsen

Sparten

- 20 kV Freileitung, Verlegung als Erdkabel, geplant (ab 05/2020)

Habitatfunktion

Artnachweis Amphibien

- Tm Teichmolch
- Ek Erdkröte
- Gr Grünfrosch
- Ka Kammolch

Artnachweis Reptilien

- Ze Zauneidechse
- Ze Zauneidechse, Verbotstatbestand nach §44 BNatSchG nicht vermeidbar, Ausnahmezulassung nach §45 Abs. 7 BNatSchG ist erforderlich!

Artnachweis Vögel

Bodenbrütende Arten der Feldflur /Offenlandarten

- Fi Feldlerche
- Ws Wiesenschafstelze

Vogelarten der halboffenen bis offenen Kulturlandschaft

- Dm Dorngrasmücke
- Go Goldammer
- Bh Bluthänfling

Faunistische Funktionsbeziehungen

- Austauschbeziehung zwischen Biotopen ähnlicher Ausstattung
- Migrationskorridor im regionalen Biotopverbund

Bodenfunktion

- Boden mit hoher landwirtschaftlicher Ertragsfähigkeit

Wasserfunktion

- Grundwasserfließrichtung
- Grundwassermessstellen
- Oberflächennahes Wasser
- Stillgewässer, Bestand

Klimafunktion

- Kaltluftentstehungsgebiet im Abbaubereich

Landschaftsbildfunktionen /Landschaftsgebundene Erholungsfunktion

- Landschaftsbildprägendes Strukturelement
- Weg mit besonderer Erholungsfunktion
- Sichtbeziehung zur Ortslage Helmstadt

Bezugsräume

- Abgrenzung Bezugsraum
- 1 Landwirtschaftlich genutzte Flächen
- 2 Gewerblich genutzte Flächen

Konfliktkennzeichnung

Nr. des Bezugsraums	Bezeichnung des Bezugsraums	Funktion im Bezugsraum beeinträchtigt, Kompensation durch "B" mit abgedeckt (§ 7 Abs. 3 BayKompV); wenn Funktion nicht beeinträchtigt, dann "..."
5	B H Bo W K L	B: Verlust und mittelbare Beeinträchtigung von ... H: Verlust von Lebensraum von ... ...

Funktionskennzeichnung

- B Flächenbezogen bewertbare Merkmale und Ausprägungen des Schutzguts Arten und Lebensräume (§ 5 Abs. 3 Satz 1 Nr. 1 BayKompV)
- H Nicht flächenbezogen bewertbare Merkmale und Ausprägungen des Schutzguts Arten und Lebensräume (§ 5 Abs. 3 Satz 1 Nr. 2 BayKompV)
- Bo Bodenfunktionen
- W Wasserfunktionen
- K Klimafunktionen
- L Landschaftsbildfunktionen / landschaftsgebundene Erholungsfunktionen

Ausgleichsflächen

- Ausgleichsflächen
- Ausweichlebensraum zur Vermeidung und Minimierung

Technische Planung

- Betriebsweg
- Graben zur Sammlung von Oberflächenwasser
- Deponiekörper
- Sickerwasserpufferbecken
- Graben für Oberflächenwasser
- Tieferlegung Betriebszufahrt (nachrichtlich)
- Zufahrt zur Deponie

Wirkdistanzen

- Pauschalierter Beeinträchtigungskorridor für Stäube und Lärm entlang der Anlieferung

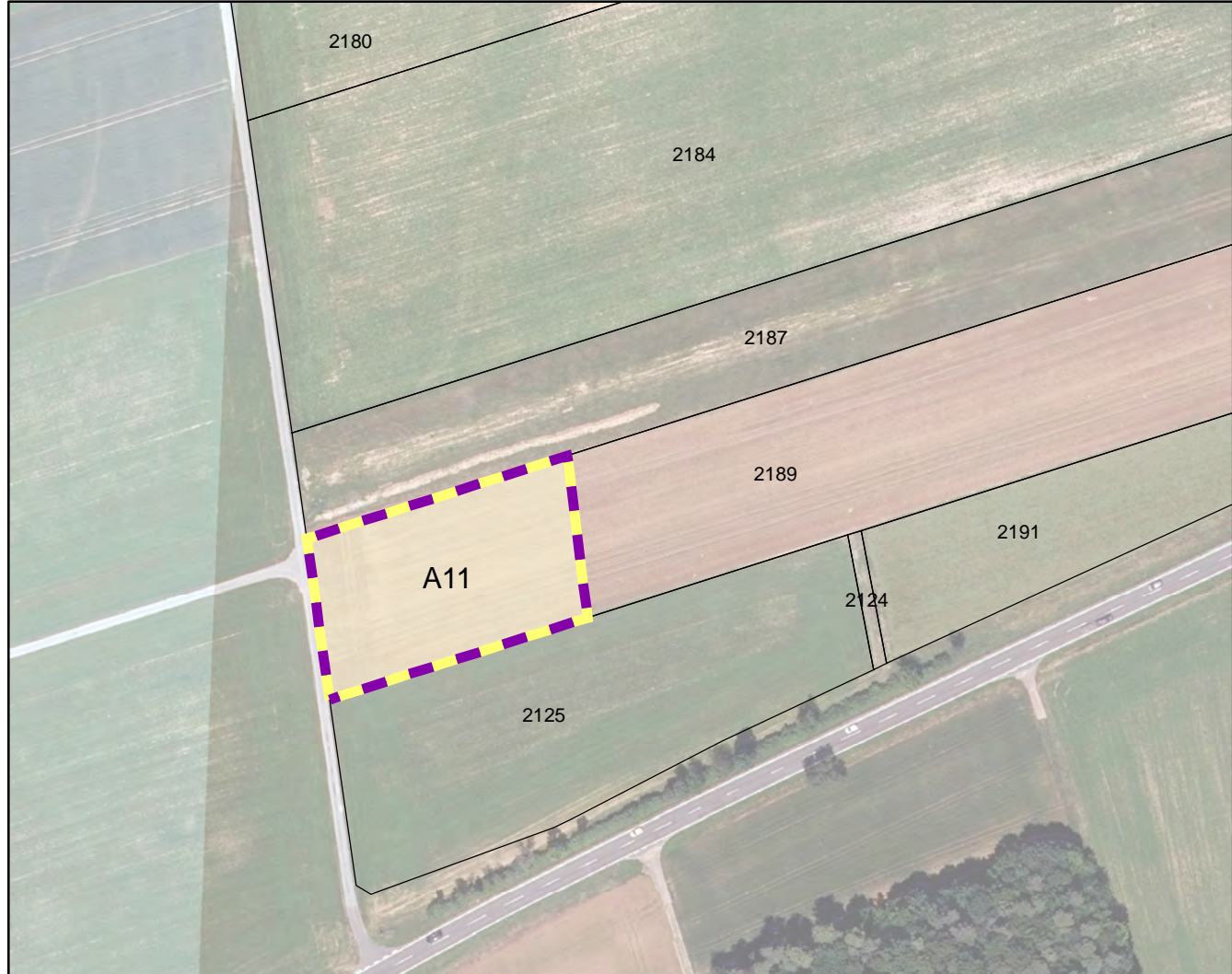
Sonstige Abgrenzungen (nachrichtlich)

- Grenze Untersuchungsgebiet
- Flurkarte
- Umgrenzung der gewerblichen Flächen
- 1 Gewerbe
- 2 Recyclinganlage
- 3 Ehemalige Tongrube
- 4 Deponie

Schutzgebiete, gesetzlich geschützte Biotope

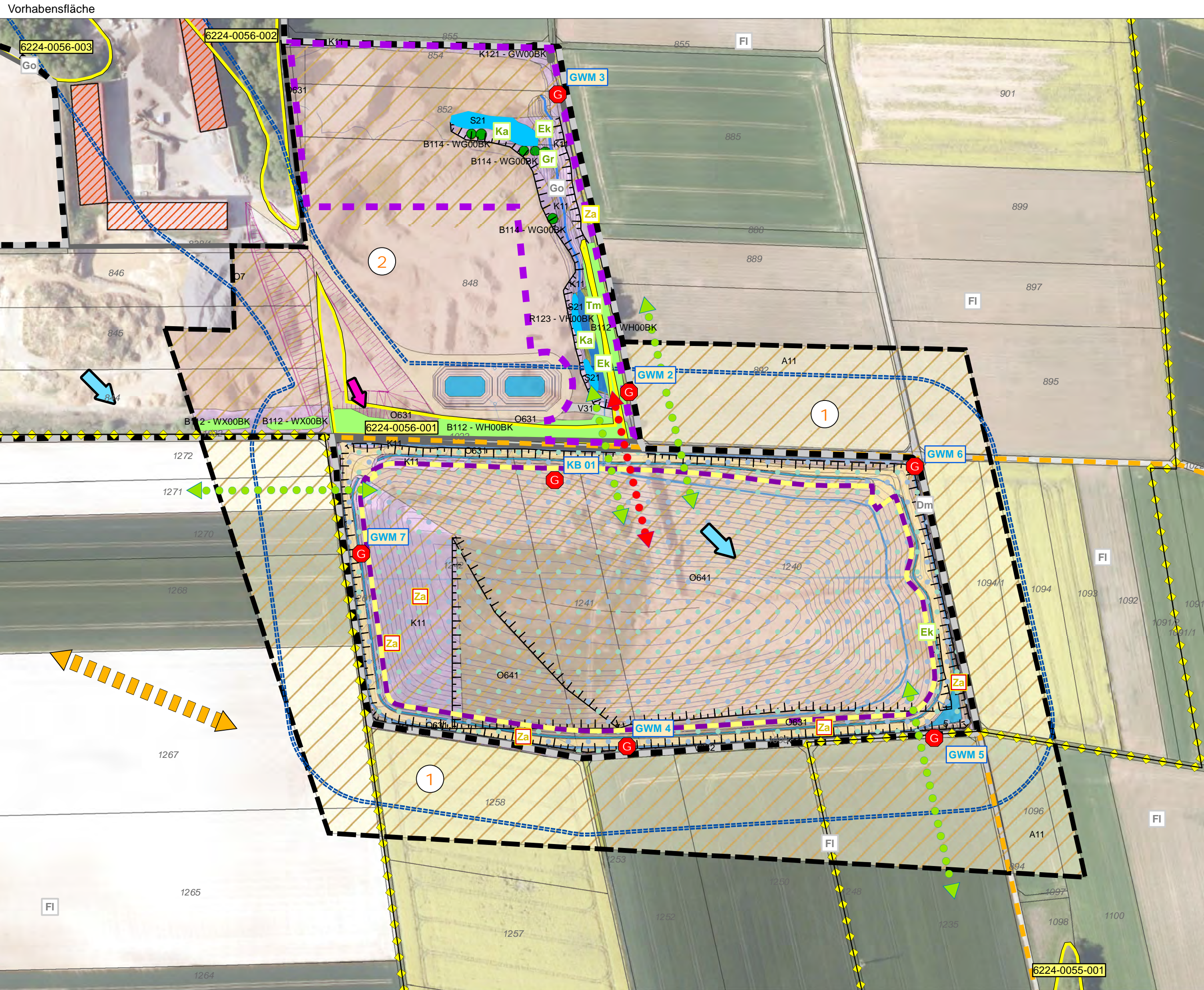
- Biotop lt. amtlicher Biotopkartierung des LfU (Flachland)


Ausgleichsfläche 3A CEF



B1	Landwirtschaftlich genutzte Flächen				
B	H	Bo	W	K	L
H: Verlust bzw. erhebliche/unmittelbare Beeinträchtigung von Fortpflanzungs- und Ruhestätten von Arten der Feldflur (auenbrütende Arten)					

B2	Gewerblich genutzte Flächen				
B	H	Bo	W	K	L
B: Ausgangszustand vor dem Tontagebau: Acker (A11 mit Relevanz zur Eingriffsermittlung gem. BayKompV) Abbaubedingter Zwischenzustand: Randlicher, 5m breiter Ruderalstreifen Verlust und mittelbare Beeinträchtigung von Biototypen mit kurzer und mittlerer Entwicklungsdauer durch dauerhafte Inanspruchnahme. Dabei handelt es sich überwiegend um Ruderalstreifen (artenarm bis mäßig artenreich)					
H: Abbaubedingter Zwischenzustand (Stand 2019): Randlicher, 5m breiter Ruderalstreifen (Sicherheitsstreifen) Abbaubedingte mögliche Entwicklung: Zunahme längerfristig wasserführender Tümpel und Flachteiche					
Bo: Ausgangszustand vor dem Tontagebau: Acker (A11 mit Relevanz zur Eingriffsermittlung gem. BayKompV) Abbaubedingter Zwischenzustand: Durch den Rohstoffabbau geprägte Flächen (0641/0631) Errichtung einer DK1-Deponie: Mit Betriebseinrichtungen wie Betriebswegen Versiegelung von Boden und sonstige Funktionsverluste durch die dauerhafte Inanspruchnahme von Boden. Mittelbare Beeinträchtigung der benachbarten Böden durch Stäube					
W: Mögliche mittelbare Beeinträchtigung des Grundwassers durch anfallende Sickerwässer während der Betriebs- und Nachsorgephase Mögliche mittelbare Beeinträchtigung des Einzugsgebietes eines geplanten Trinkwasserschutzgebiets /des allgemeinen Trinkwasserschutzes					
K: Beeinträchtigung des Mikroklimas durch Überbauung von Kaltluftentstehungsflächen Mittelbare Beeinträchtigung der Lufthygiene in den angrenzenden Flächen					
L: Verstärkung der technischen Überprägung des Landschaftsausschnittes mit optischer Wirkung durch die Hügeldeponie auf einer bisher gering bewegten Fläche					



Änderungen	d			
	c			
	b			
	a			
		Name	Datum	Bemerkungen
Vorhaben: Deponievorhaben Tontagebau Helmstadt				
Vorhabensträger: SBE GmbH & Co. KG Schönbornstraße 35 97332 Volkach Tel.: 09381 80 88 27 www.beuerlein-gruppe.de				
<div><div>Planverfasser</div><div><div>EGER &amp; PARTNER</div><div>LANDSCHAFTSARCHITEKTEN BDIA</div><div>Austraße 35 • 86153 Augsburg • Tel. (08 21) 25 92 94 - 0</div><div>E-Mail eger@egerpartner.de • www.egerpartner.de</div></div></div>				
	Name	Datum	Landschaftspflegerischer Begleitplan  Bestands- und Konfliktplan	
Bearb.	Bittl-Dinger	07/ 2020		
Gez.	Dunau	07/ 2020		
Geprüft	Bittl-Dinger	07/ 2020		
Gesehen				
31.07.2020 Datum	 Vorhabensträger	Maßstab: 1:2000	Projektnummer.: 1903	Plan- Nr.: 2_plan_1