

(B) Klima

Klimadaten für den Betrachtungsraum (Umweltatlas Hessen, 1981-2010)
 Mittlere jährliche Niederschlagsmenge: 726 mm
 Jahresmitteltemperatur: 9,9 °C
 mittlere Globalstrahlung/ Jahr: 1.075-1.089 kWh/m²

Klimawirksame Waldflächen

Wald und Gehölze: Wald: Frischluftentstehungsgebiet mit hoher Bedeutung als klimatische und lufthygienische Ausgleichsfläche

Waldfunktionsdaten (LfU, 2022)

- Schutzwald für Lebensraum, Landschaftsbild und Genressourcen
- Schutzwald für Immissionen, Lärm und Klima
- Erholungswald

(A) Wasser / Hydrologie

Wasserschutzgebiete

Trinkwasserschutzgebiete

- Schutzzone I
- Schutzzone II
- Schutzzone III

Das Grundwasserneubildungspotential im Forstwald „Würth“ liegt bei ca. 100-250 mm/a (LfU). Die Gräben, die sich von Osten in das Relief einschneiden sind als wassersensible Bereiche gekennzeichnet. Dies sind Gebiete, die in einem natürlichen Einflussbereich des Wassers liegen und in deren Bereichen es zu natürlichen Überschwemmungen und Überspülungen kommen kann (BayernAtlas).

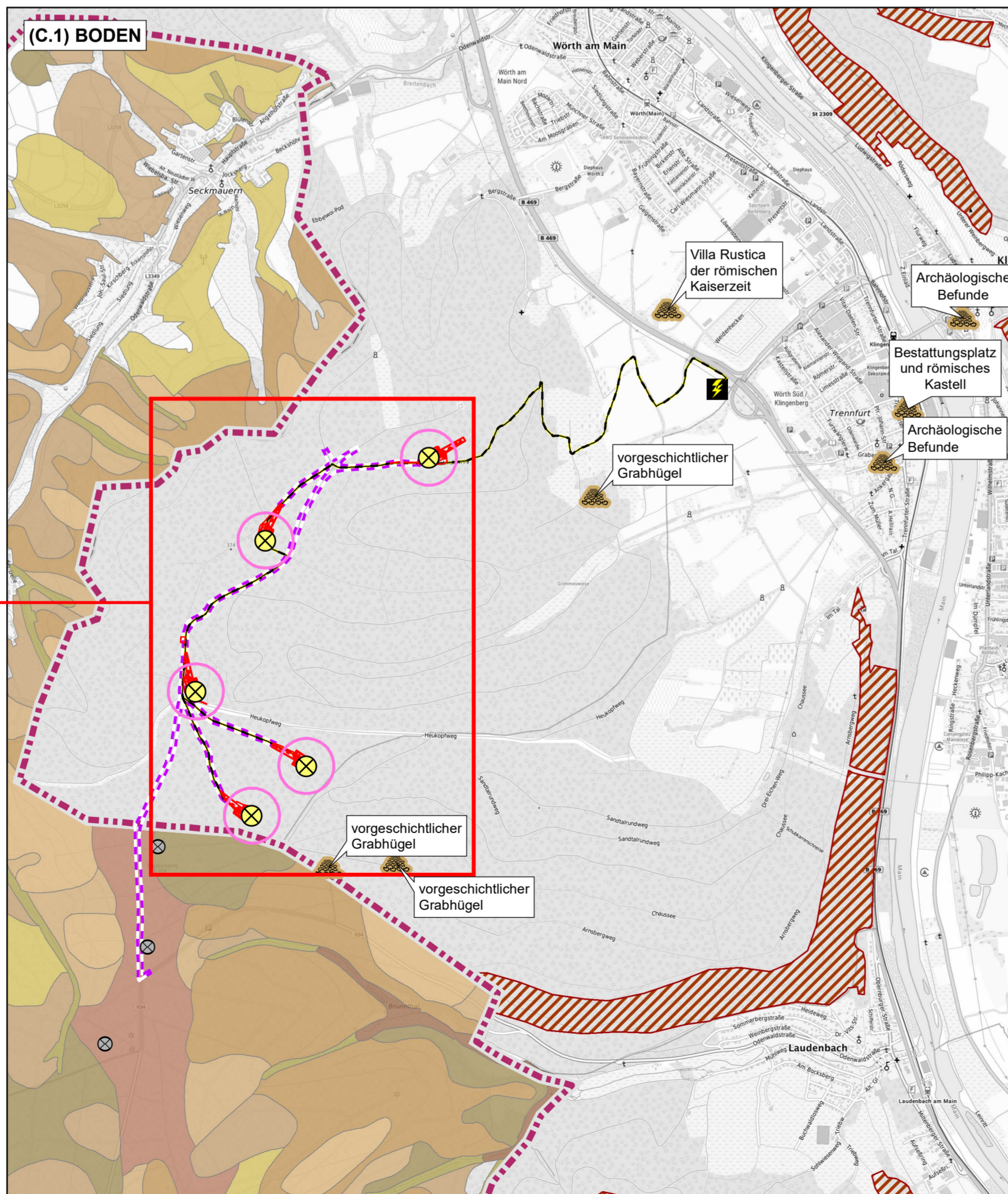
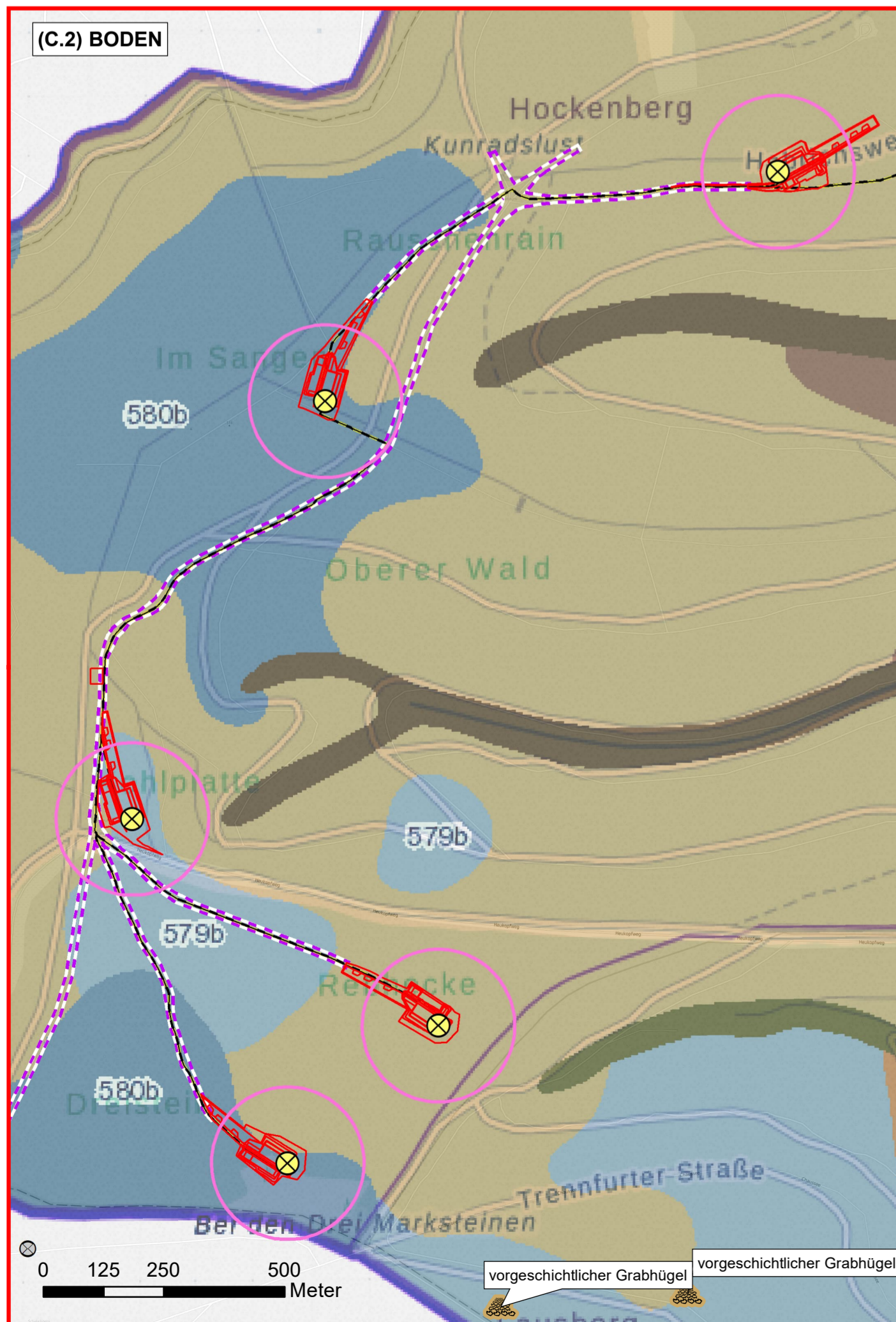
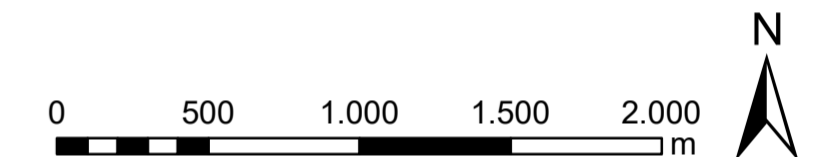
Oberflächengewässer

- Fließgewässer

Sonstige wassersensible Bereiche (LfU Bayern)

- wassersensible Bereiche - natürlicher Einflussbereich des Wassers, in dem es zu Überschwemmungen und Überspülungen kommen kann (graue Bereiche: Abgrenzung "wassersensible Bereiche" nicht möglich)

- Schutzgebiete**
- Landschaftsschutzgebiet innerhalb des Naturparks Bayerischer Odenwald
 - Naturpark
 - Naturschutzgebiete
 - Flora-Fauna-Habitat-Gebiete
- Schützenswürdige Objekte**
- Naturdenkmal
- Verwaltung**
- Landesgrenzen
- Planung**
- geplante Windenergieanlagen, mit Nr.
 - geplante Kabeltrasse
 - Baufeldgrenze geplante Zuwegung
 - Flächeneinteilung der WEA-Standorte mit Kranstellflächen und -auslegerflächen (s. Detailkarte (A))
 - geplanter Umspannwerk-Standort (nachrichtliche Übernahme)
 - Rotorradius
- Bestand**
- bestehende, genehmigte oder beantragte WEA in Hessen (Stand 07/22)
- Sonstiges**
- Vorrangfläche FNP
 - Ausnahmezone II der LSG-VO Bayerischer Odenwald



(C.1) Böden im Vorhabensbereich (LfU, 2022) (Böden des Zoom-Ausschnitts (C.2))

Bewertung der betroffenen Böden
 Eine Bewertung der Böden wurde nur für Böden vorgenommen, in die eingegriffen wird.

GERING - MITTEL - tlw. hohes Standortpotenzial

GERING

GERING

Bodenhauptgruppen der hessischen Seite
 Es erfolgt ausschließlich eine Legendarstellung der betroffenen Böden durch die Zuwegung auf hessischer Seite sowie unmittelbar angrenzenden Bodeneinheiten.

- Bodenkomplex: Gleye mit Gley-Kolluvialen und Hanggleyen
- Braunerde-Hangpseudogleye mit Braunerde-Pseudogleyen und Pseudogley-Braunerden
- Braunerden
- Braunerden mit Podsol-Braunerden
- Kolluviale mit Pseudogley-Kolluvialen
- Podsole und Podsol-Braunerden
- Pseudogley-Parabraunerden
- Pseudogleye mit Braunerde-Pseudogleyen
- Pseudogleye mit Parabraunerde-Pseudogleyen

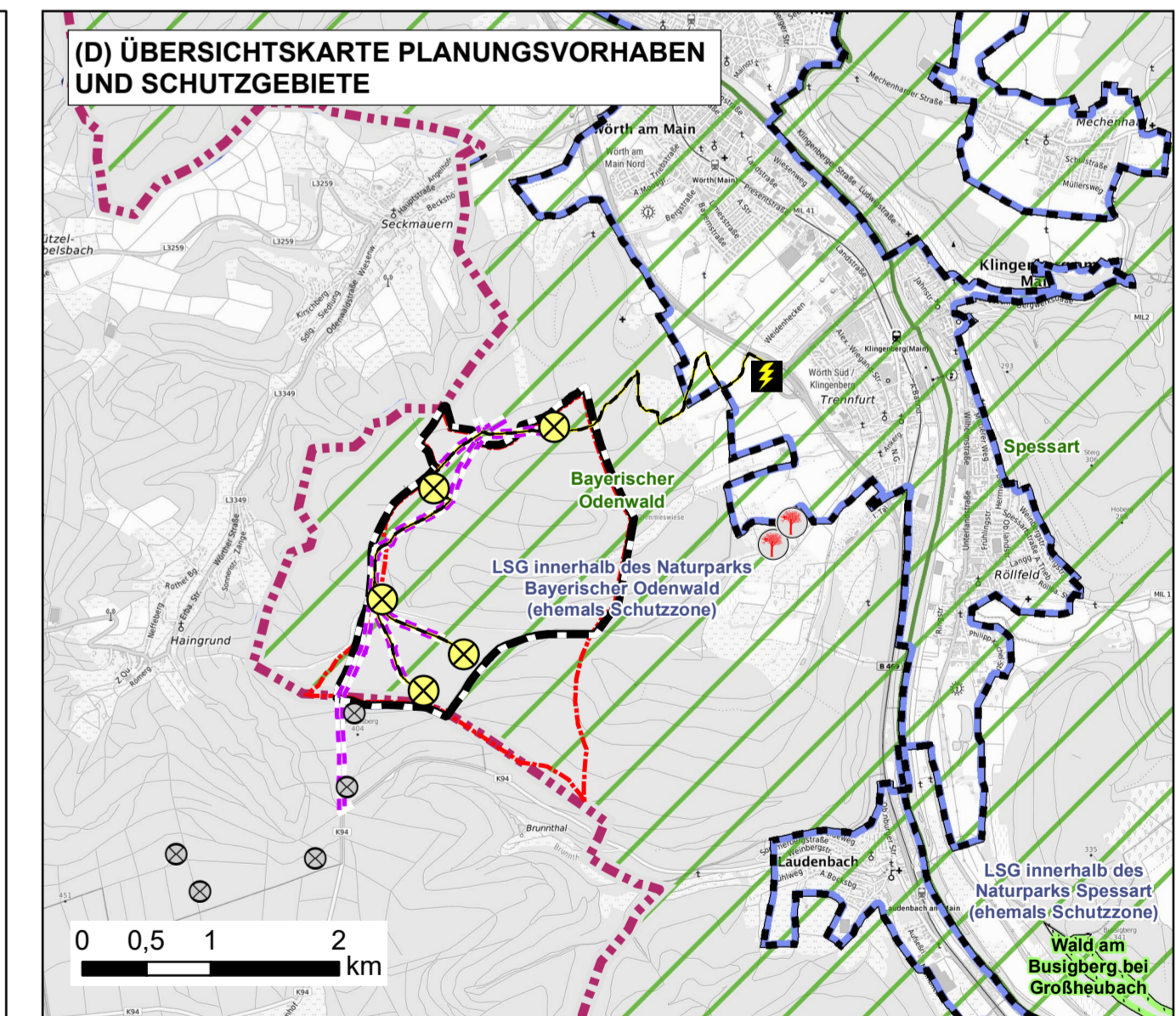
Die Bewertung der Böden ergibt sich aus der Zusammenfassung der im Kap. 4.5.2 der UVP definierten Bodenfunktionen (natürliches Ertragspotential, Lebensraumpotenzial, Speicher-, Filter- und Regulationsfunktion von Stoffflüssen, Erosionswiderstand sowie Archivfunktion), wobei die jeweils höchste Einstufung der Funktion der Bewertung zu Grunde gelegt wurde.

Zusammenfassende Bedeutungseinstufung: gering (geringes landwirtschaftliches Ertragspotential)

weitere Objekte des Schutzgutes Boden

- Bodendenkmal (LfU, 2022)
- Bodenschutzwald (LfU, 2022)

Die im Untersuchungsgebiet vorkommenden Bodendenkmäler besitzen als Archivfunktion eine archäologisch hohe Bedeutung.



UVP - UMWELTVERTRÄGLICHKEITSPRÜFUNG
Schutzgüter Wasser, Klima, Luft und Boden

Plan-Nr.: 1b
 Ausfertigung: ENTWURF

Planverfasser: **PGNU** PLANUNGSGESELLSCHAFT NATUR & UMWELT mbH
 Hamburger Allee 45
 60486 Frankfurt am Main
 Tel. 069 / 95 29 64 0
 www.pgnu.de
 mail@pgnu.de
 Fax. 069 / 95 29 64 99

i.A. *Andreas Böhm*
 Frankfurt/Main, den 12.05.2023

Auftraggeber: **JUWI**
 JUWI GmbH
 Energie- Allee 1
 55286 Wörrstadt
 Tel. +49 6732 96 57-0
 Fax +49 6732 96 57-7001
 info@juwi.de; www.juwi.de

Maßstab: (A, B, C) 1:30.000 (D) 1:50.000
 Gez. TK
 Gepr. PB
 Datum 12.05.2023
 Änderung 1:
 Änderung 2: