

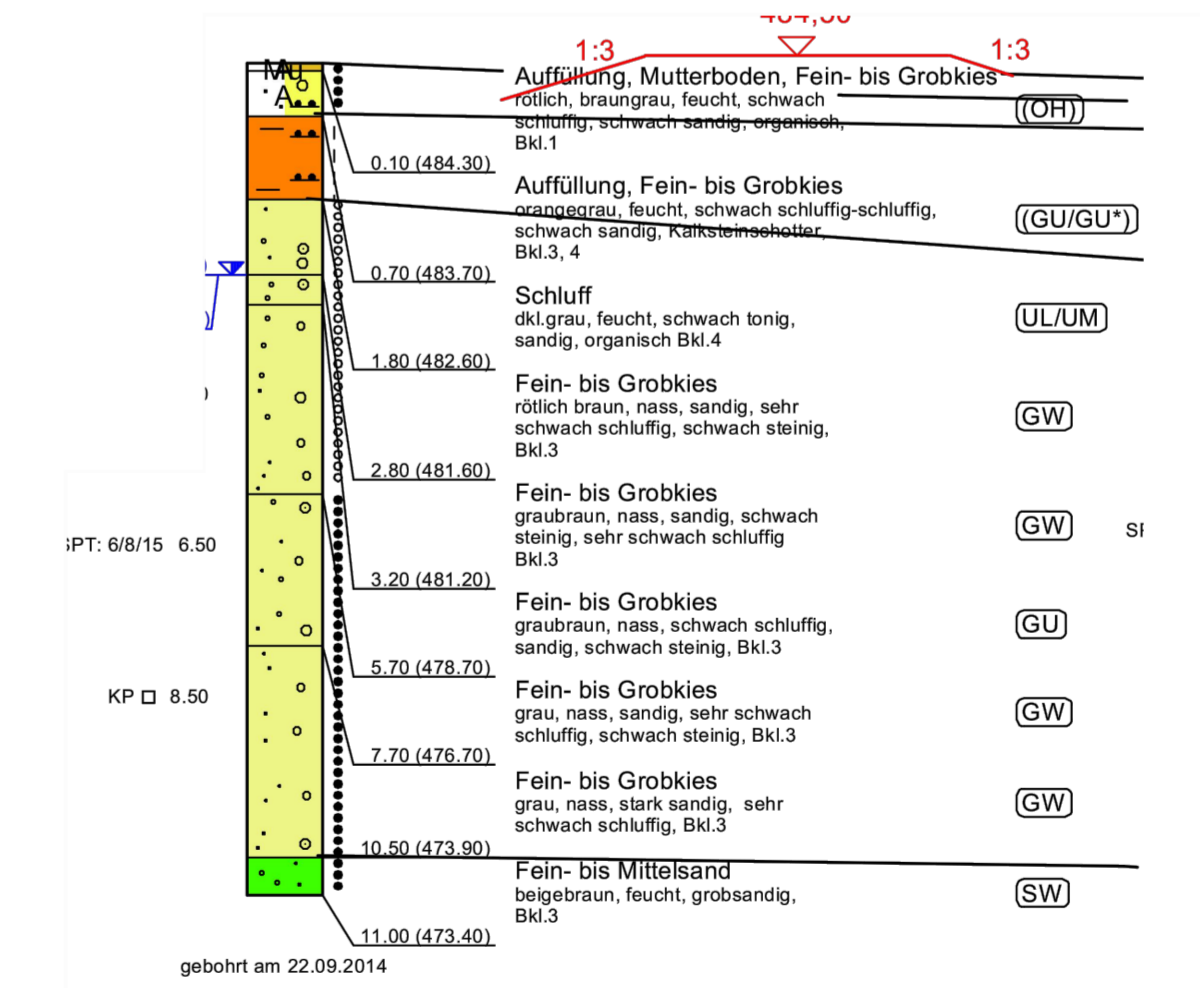
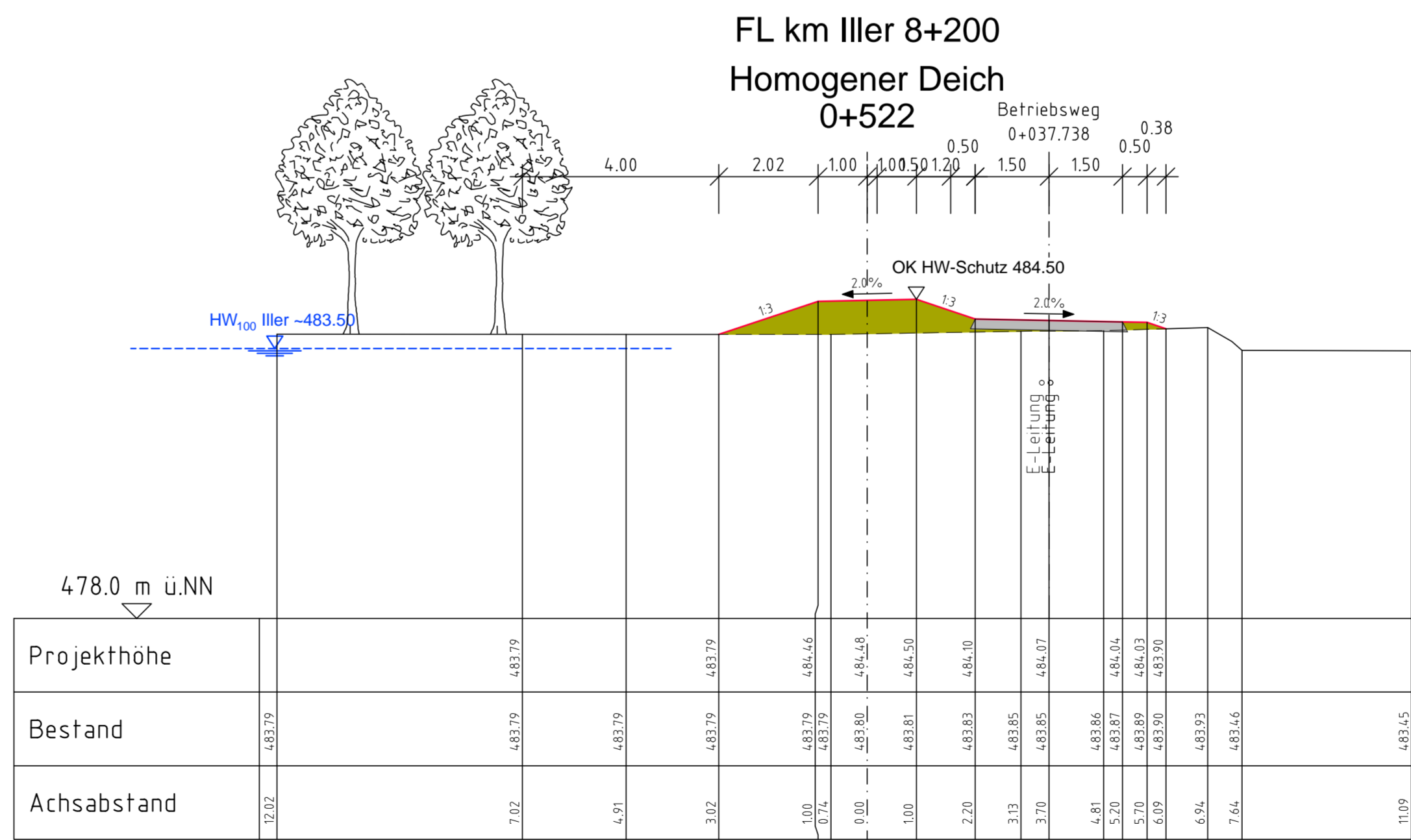
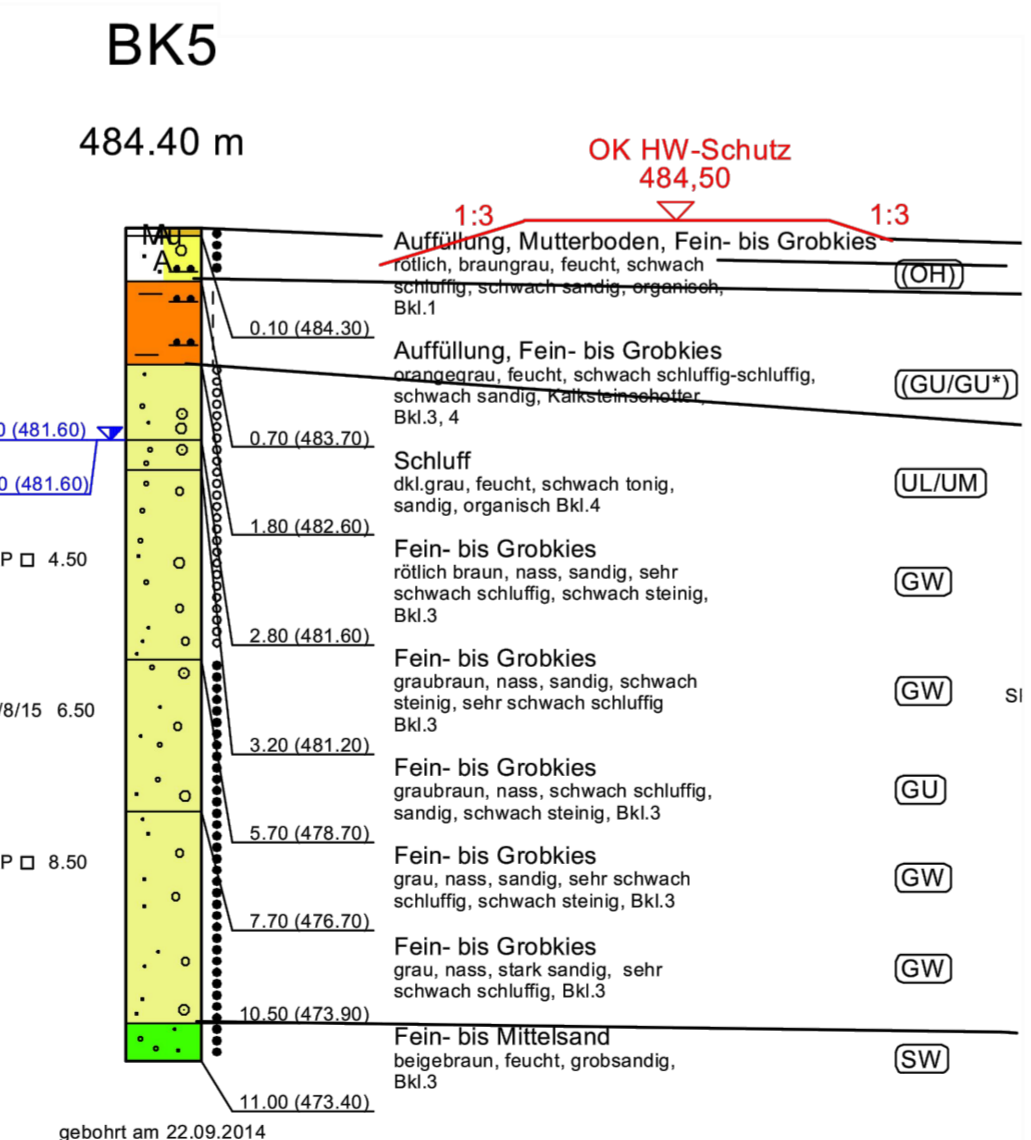
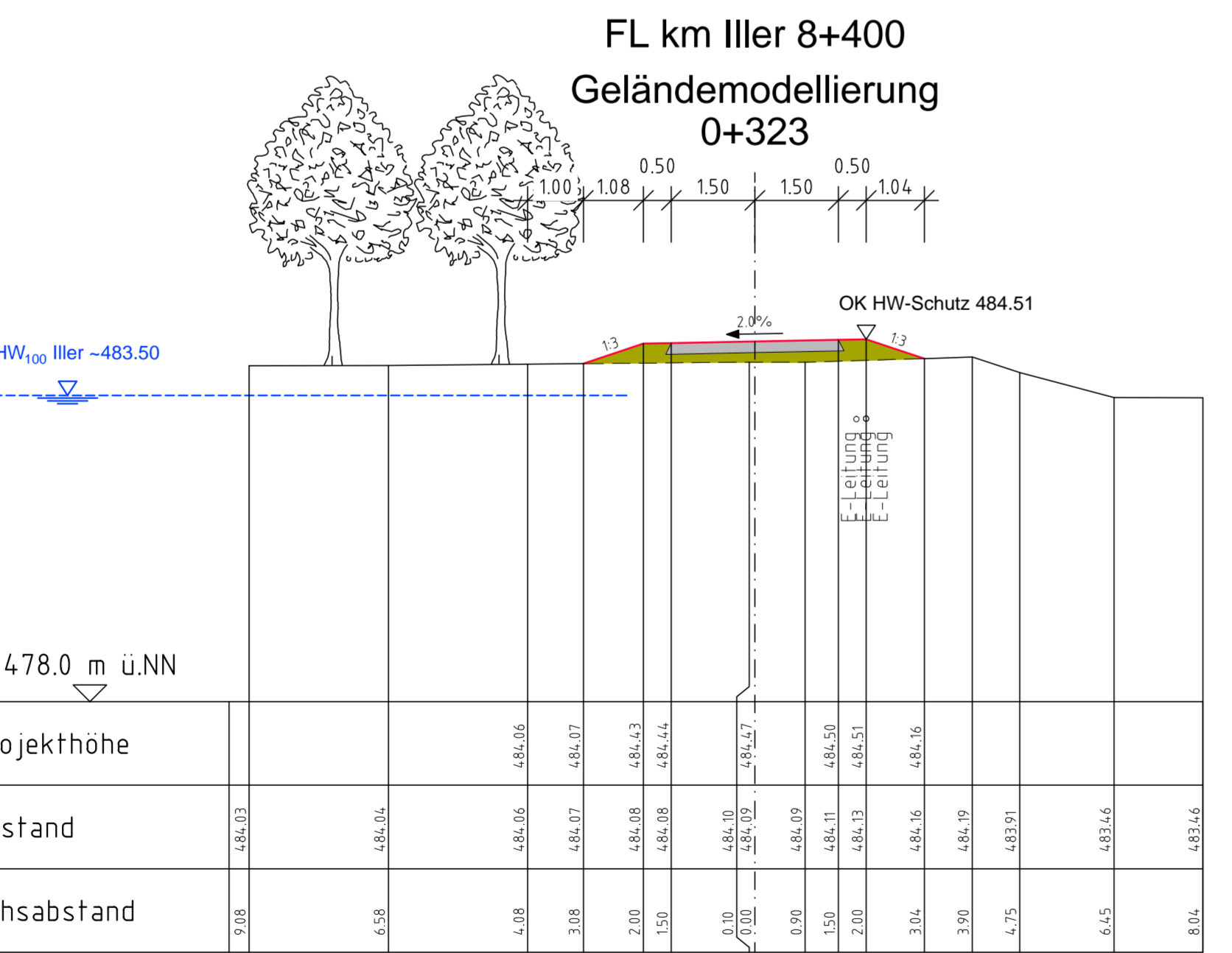
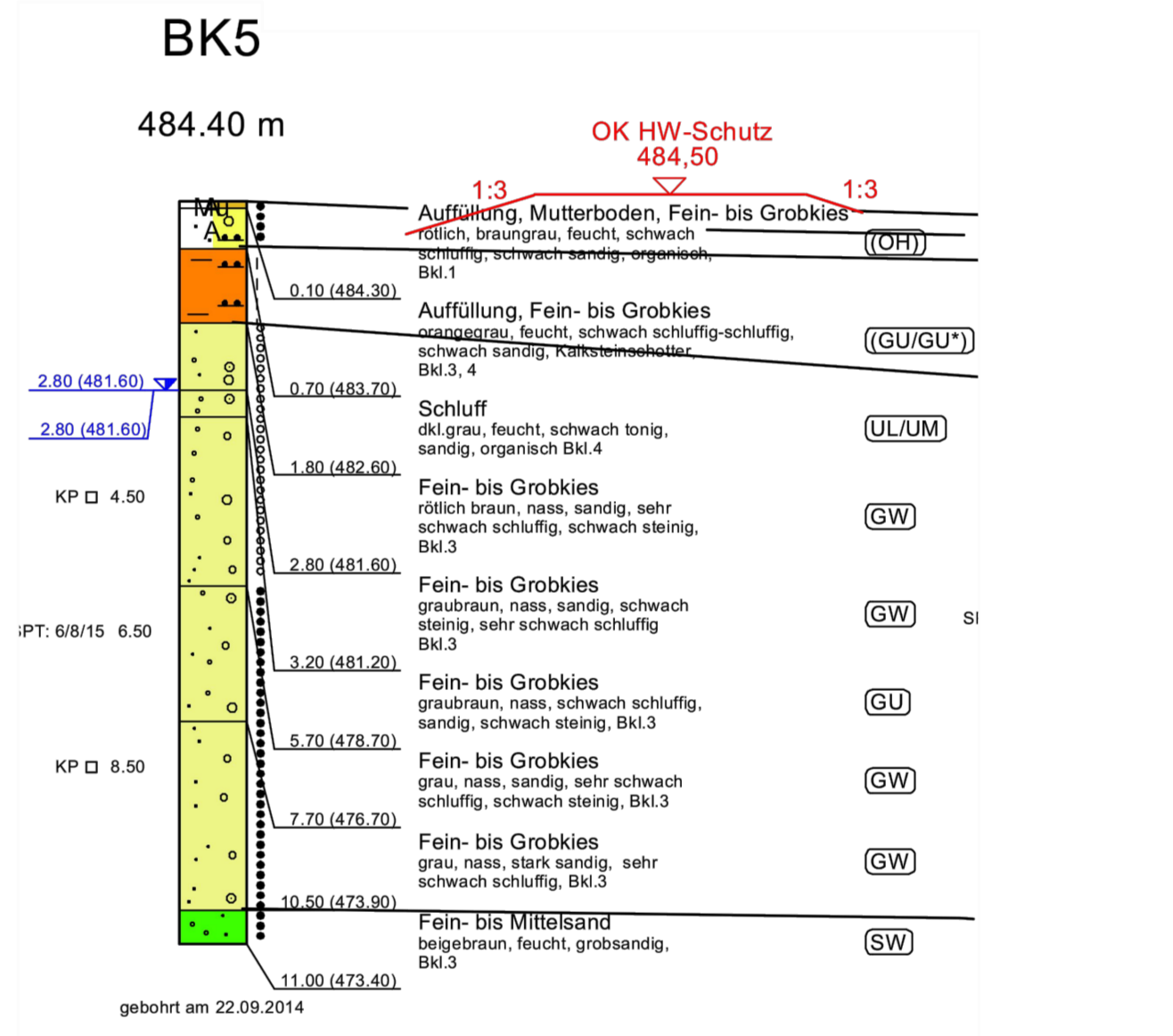
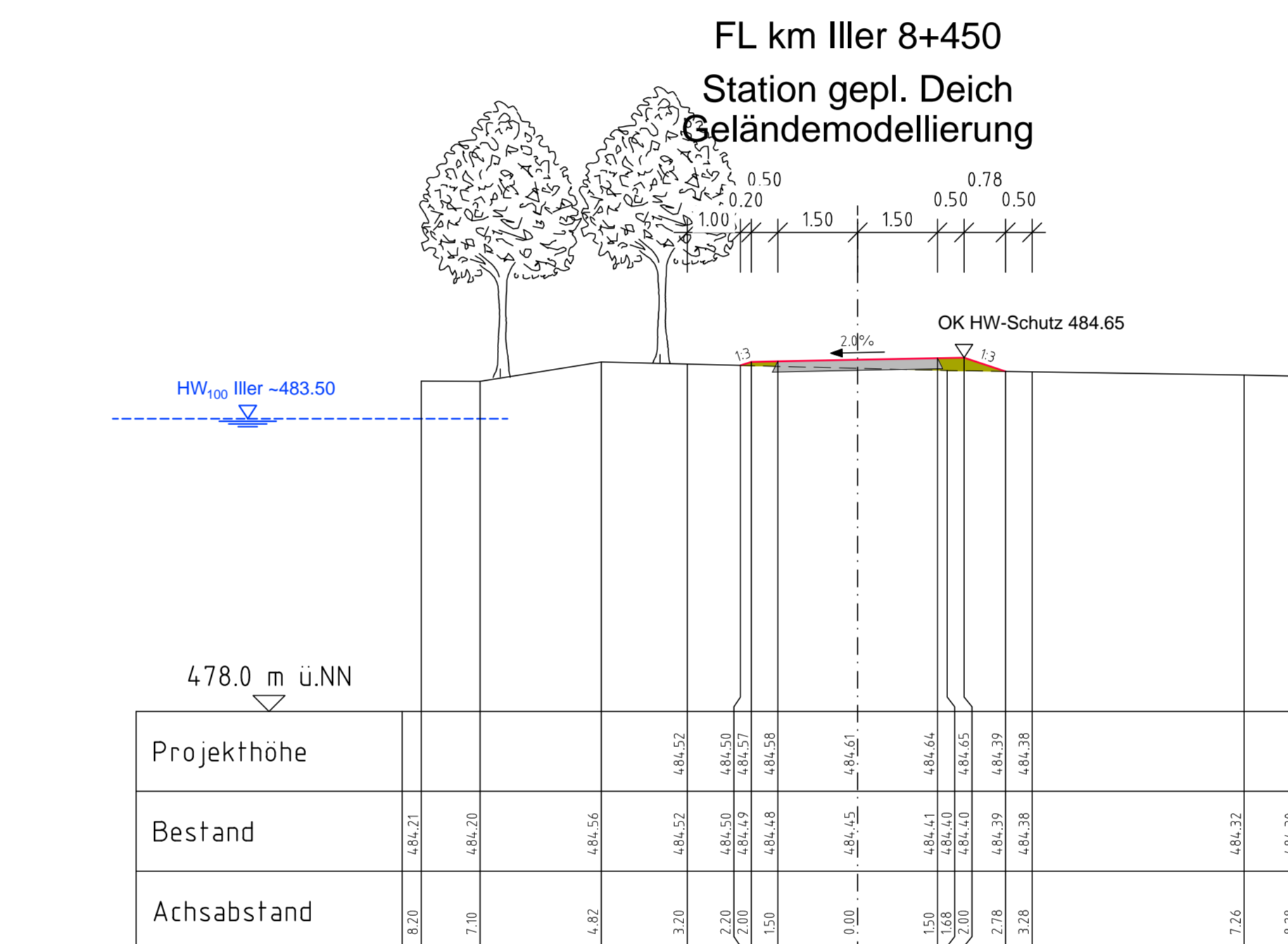
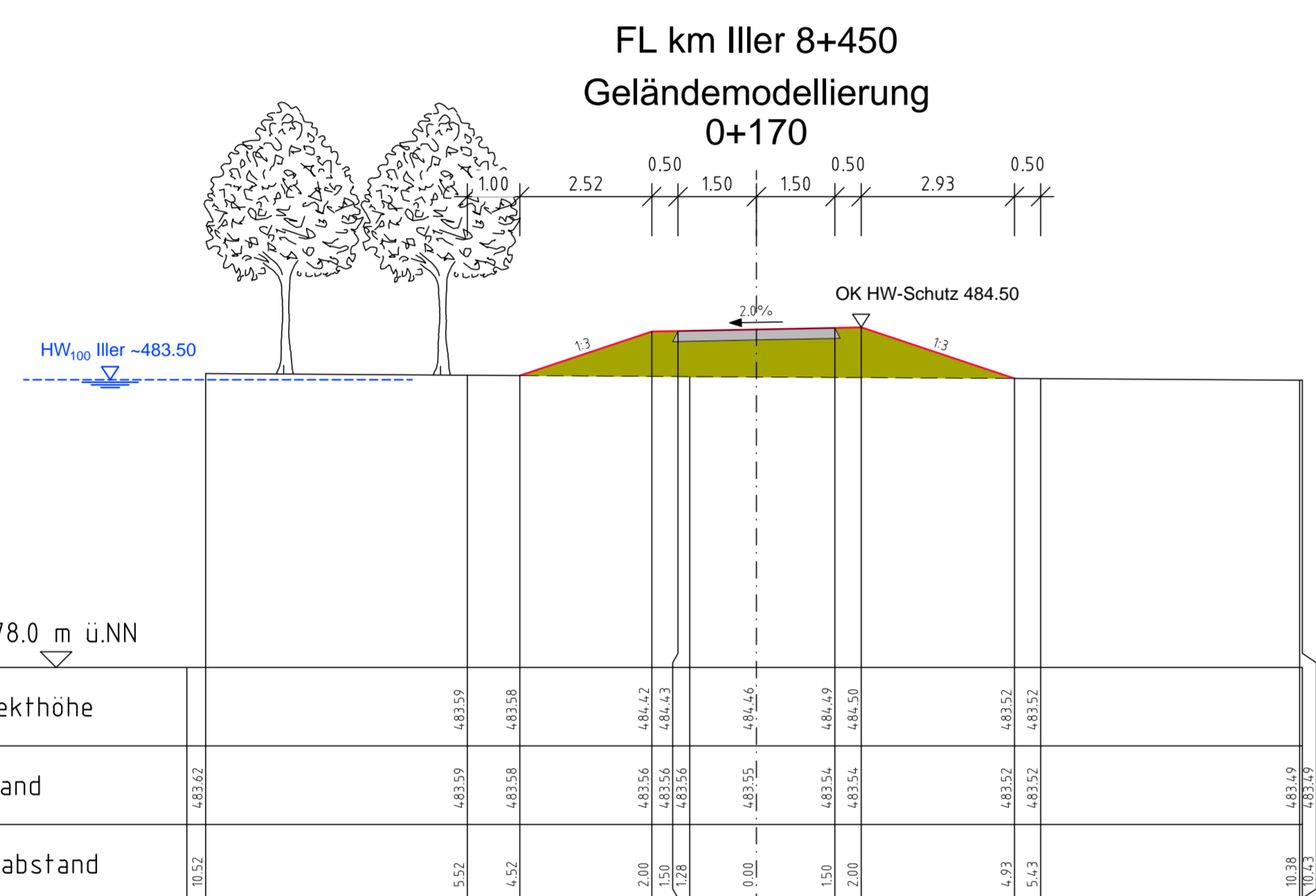
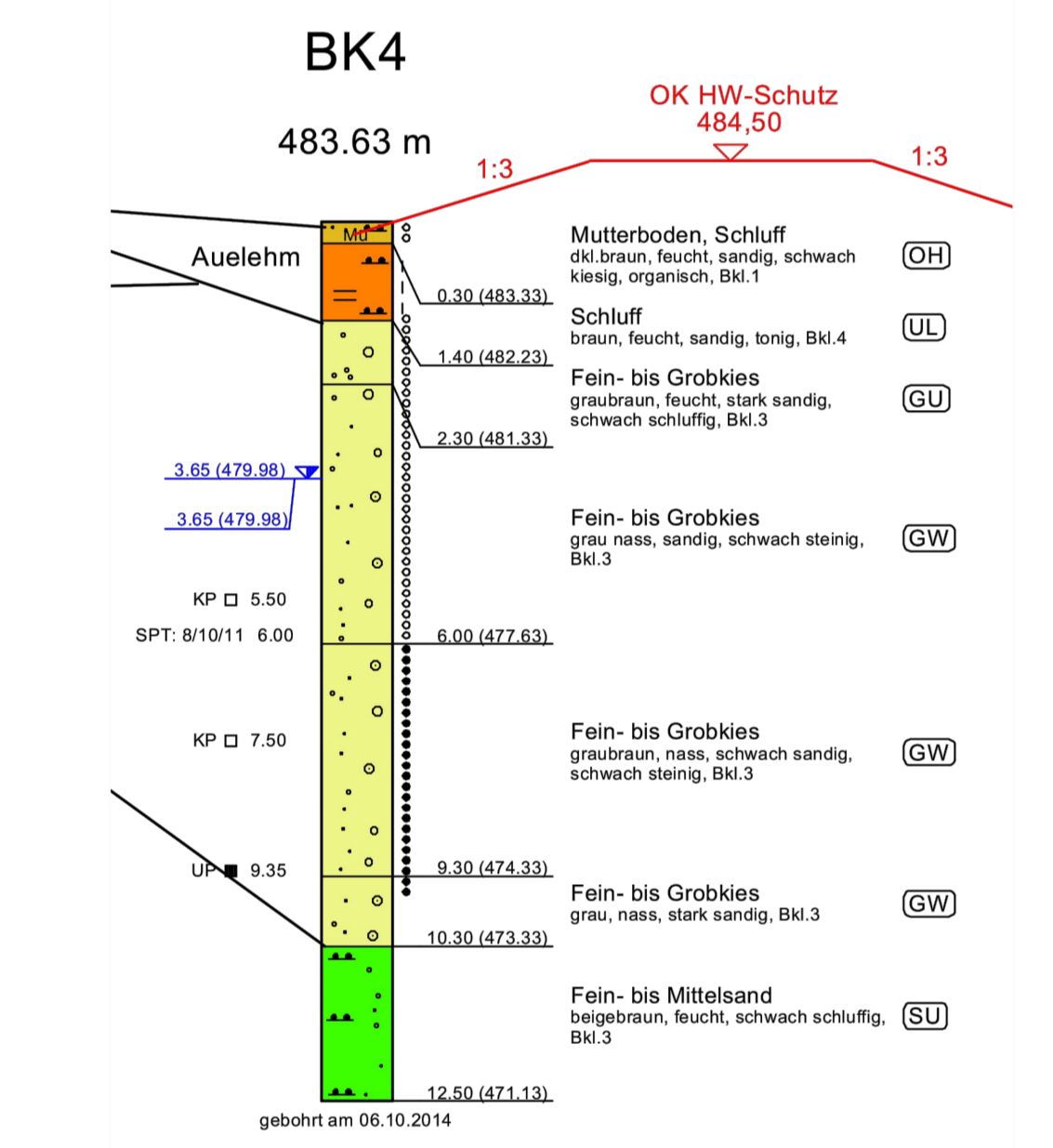
Legende

stief	Ton	Asphaltdecke
locker	Kies	Tal Kies
mittelstief	Mutterboden	Molassesand
dicht	Auffüllung	Auelehm

Bodenprofile gem. geotechnischem Gutachten
Dr.-Ing. Georg Ulrich - Geotechnik GmbH
vom 17.10.2014

Lage Versorgungsleitungen nur informativ. Genaue Höhenlage ist unbekannt.
Leitungen sind vor der Baumaßnahme vor Ort von der Baufirma zu erkunden,
einmessen und abzustechen

Genaue Festlegung der Trasse des Hochwasserschutzes und der
Lage baulicher Anlagen nach örtlicher Absteckung.



Wasserwirtschaftsamt
Donauwörth

Gew I
Iller
Hochwasserschutz Senden - ST Freudenege, BA 05



Nachdruck oder Vervielfältigung stellt strafbar
zur mit Genehmigung des Herausgebers.
Geobankdaten © Bayerische Vermessungsverwaltung 2010

Vorbereitet:	Hochwasserschutz Senden ST Freudenege Iller Gew I Genehmigungsgestaltung	Anlagen:	3
Vorbereitender:	Freistaat Bayern Wasserwirtschaftsamt Donauwörth Fogelstraße 23, 96050 Donauwörth, Tel. 09307/500-0, Fax 09307/500-136	Plan-Nr.:	1
Landkreis:	Neu-Ulm	Datum:	18.02.2016
Gemeinde:	Senden	entw.	Feb. 2016
Kommune:	09 775 102-1008	Blatt:	Blatt
Maßstab:	1:100	gepr.	Feb. 2016
Querschnitt:	Querprofile 0+036 bis 0+522 Hochwasserschutz parallel Illerkanal	Blatt:	Blatt
1:100		gepr.	Feb. 2016
18.02.2016	18.02.2016	gepr.	Feb. 2016
Datum	Unterschrift	Datum	Ralph Neumeier, Leit. Bauherrschaft

M:\215174\CAD\B\BOP_01.dwg_GP_011