



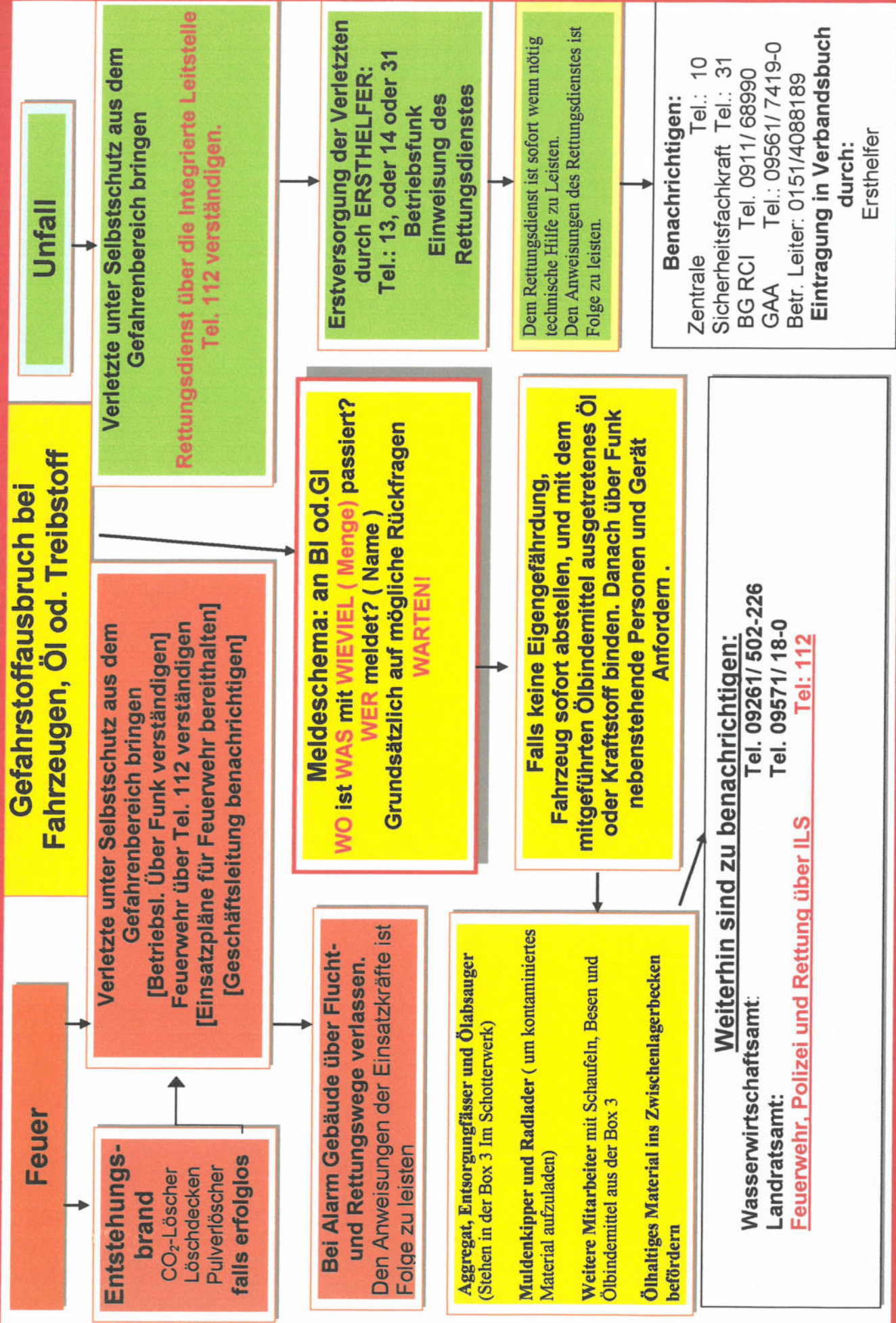
STEINWERKE KAIDER
Neupert-Kalk GmbH & Co. KG

Steinwerke Kaider

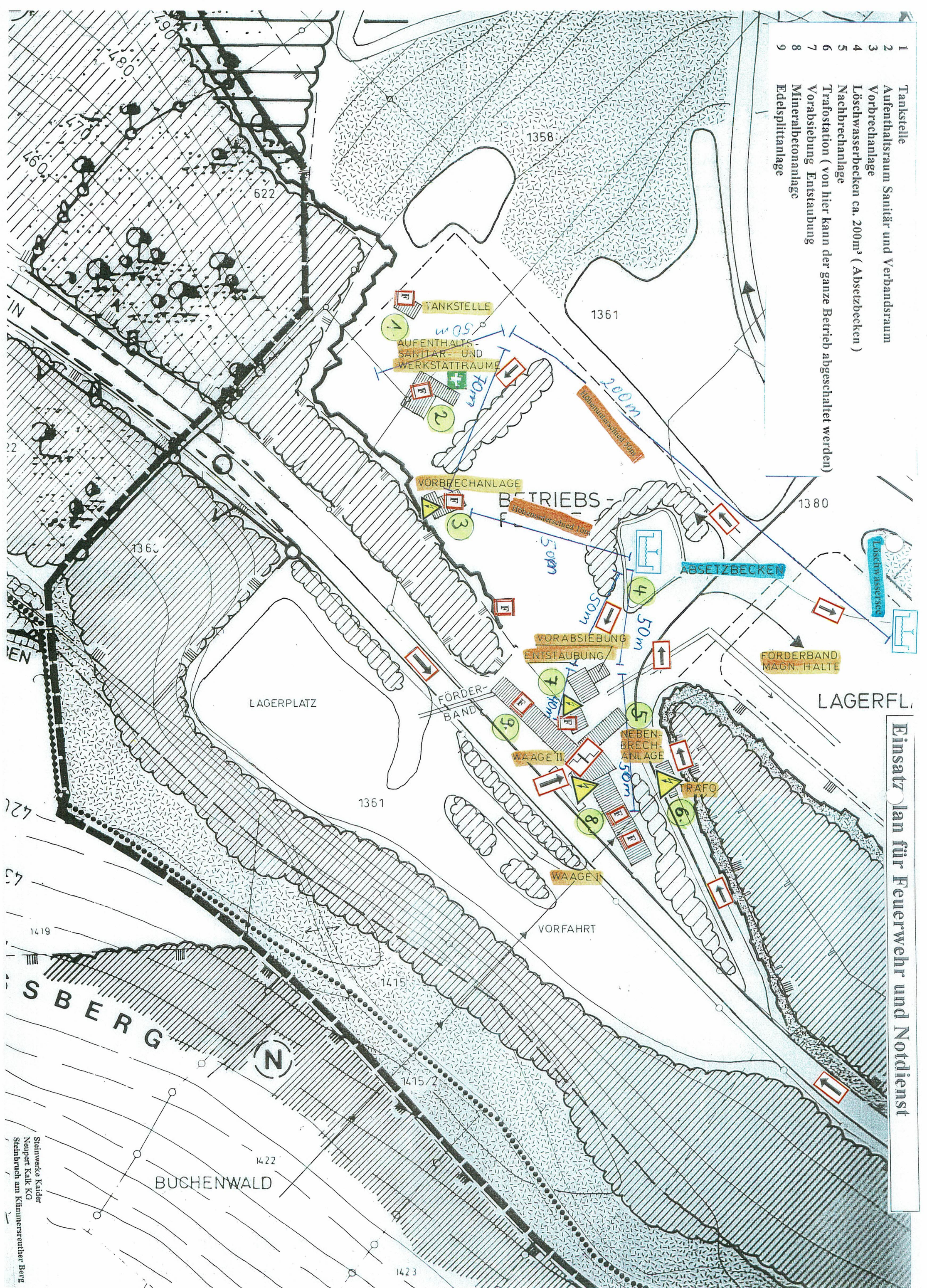
Neupert - Kalk GmbH & Co. KG

Antrag auf immissionsschutzrechtliche Änderungsgenehmigung gem. § 16 BImSchG für die Erweiterung des Dolomitsteinbruches „Deisenstein“

Alarm- und Einsatzplan



- 1 Tankstelle
- 2 Aufenthaltsraum Sanitär und Verbandsraum
- 3 Vorbrechanlage
- 4 Löschwasserbecken ca. 200m³ (Absetzbecken)
- 5 Nachbrechanlage
- 6 Trafostation (von hier kann der ganze Betrieb abgeschaltet werden)
- 7 Vorseibung Entstaubung
- 8 Mineralbetonanlage
- 9 Edelsplittanlage



Einsatzplan für Feuerwehr und Notdienst

Steinwerke Kaitler
Neupert Kalk KG
Steinbruch am Kimmereuther Berg