



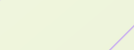
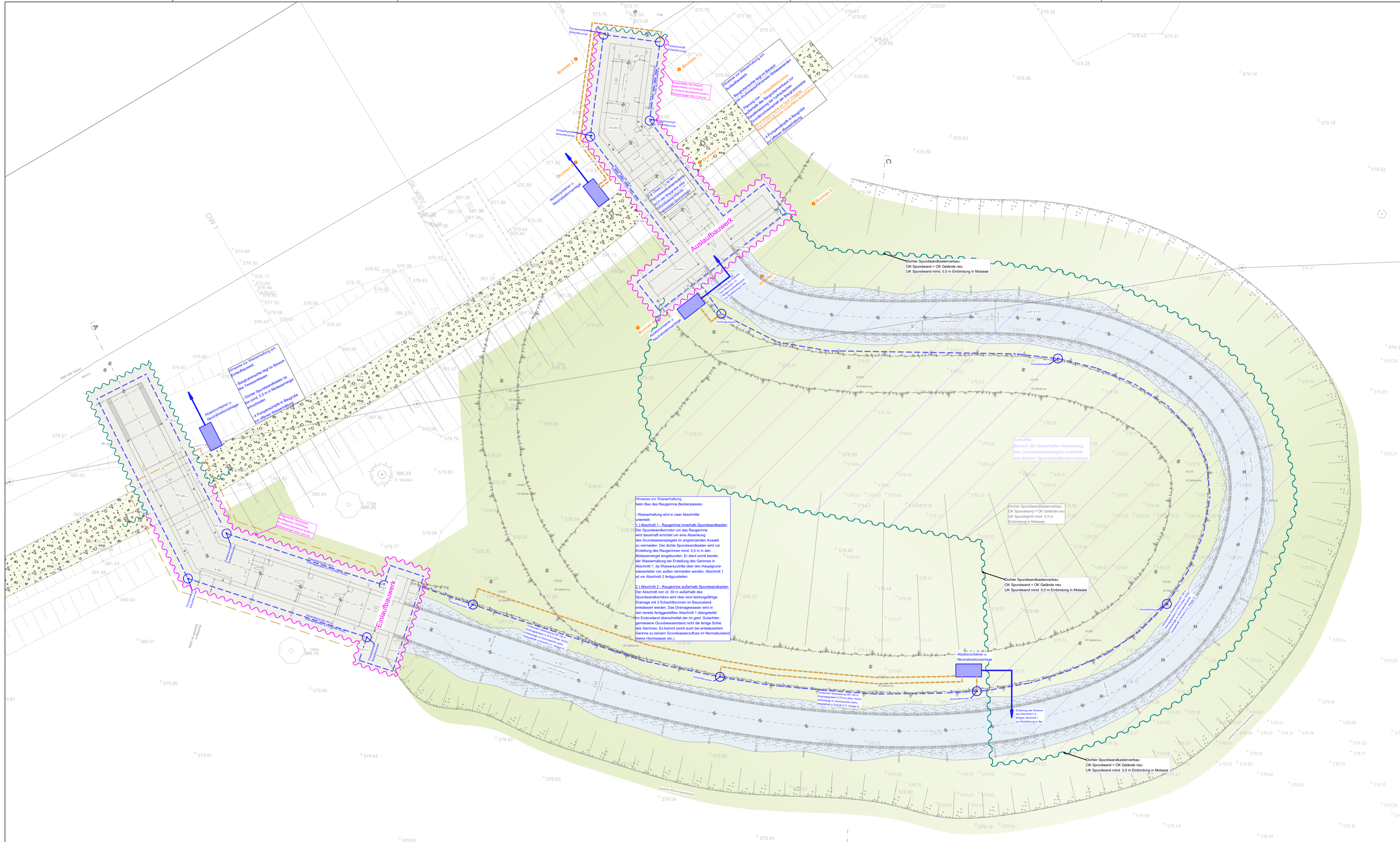


Legende:

-  Spundwand verbleibend
-  Spundwand temporär als Baugrubenumschließung (Dichtwand)
-  Pumpenleitung
-  Vermessung Bestandsgelände
-  Bereich mit geplanter dauerhafter Absenkung des GW Spiegels



Gew. I
Iller



Freistaat Bayern / WWA Kempten

Land Baden-Württemberg / RP Tübingen

Koordinatenbezug in Lage und Höhe:
 Gauß-Krüger-Koordinaten UTM-Koordinaten Zone 32 lokale-Koordinaten
 NN, DHHN12, Status 100/130 NHN, DHHN92, Status 160 NHN, DHHN 2016, Status 170

c	b	a	Datum	Änderung	Gez.
Vorhabenträger:			Land Baden Württemberg u. Freistaat Bayern vertreten durch das Wasserwirtschaftsamt Kempten, Rottachstraße 15, 87439 Kempten Und Regierungspräsidium Tübingen, Konrad-Adenauer-Straße 20, 72072 Tübingen		Kempten, den Ort, Datum
Landkreis:			Ravensburg, Unterallgäu und Memmingen Tannheim, Volkrathshofen und Buxheim		Schredde, Lfd. Baudirektor
Gemeinde:					
Vorhabenskenzeichen:					
Planer:			Ingenieurbüro Dr.-Ing.Koch Bauplanung GmbH, 87435 Kempten TEL 0831-521720 FAX 0831-5217230		Kempten, den 15.10.2021 Ort, Datum
Projekt:			Agile Iller - Mooshauser Schwelle, Maßnahmen 5, 7, 9 und Neubau Querstich		Unterschrift <i>A. Koch</i> Auftr. Nr. 1833-04
Planungsphase:			Entwurfs- und Genehmigungsplanung		Name Zehle Datum Dez. 20 Gez. Zehle Feb. 21 Gedr. Schuchert März 21
Plan:			Gesamtanlageplan - FAA Bauwasserhaltung		Ersatz für: Ersetzt durch: Maßstab: 1:200
CAD Nr.: W:\nem\Allplan\PRJ\1833 ÖkoV FAH Mooshauser Schwelle Fkm 50.650 (ZD)\PL120		Archiv: K12_Projektdatei\1833 ÖkoV FAH Mooshauser Schwelle Fkm 50.650 (WWA KE)		Anl.- Nr.: 3.4	