





SPERRVERMERK – BEFRISTET
 Diese Unterlage ist urheberrechtlich geschützt.
 Alle Rechte vorbehalten.
 Erstveröffentlichung nach Einleitung des
 Anhörungsverfahrens.

- Legende**
-  GW-Modellrand
 -  Schutzgebiet
 - P2  Hilfspegel Saalach
 - S2  GW-Messstellen

 **HYDROLOGISCHE
 UNTERSUCHUNGSSTELLE
 SALZBURG**

Dipl.-Ing. Reinhold Haider
 Zivilingenieur für Kulturtechnik und Wasserwirtschaft
 A - 5020 Salzburg, Schillerstraße 25
 Telefon 0662-433257-0 - Telefax 0662-433257-42
 haider@hus-salzburg.at - www.hus-salzburg.at

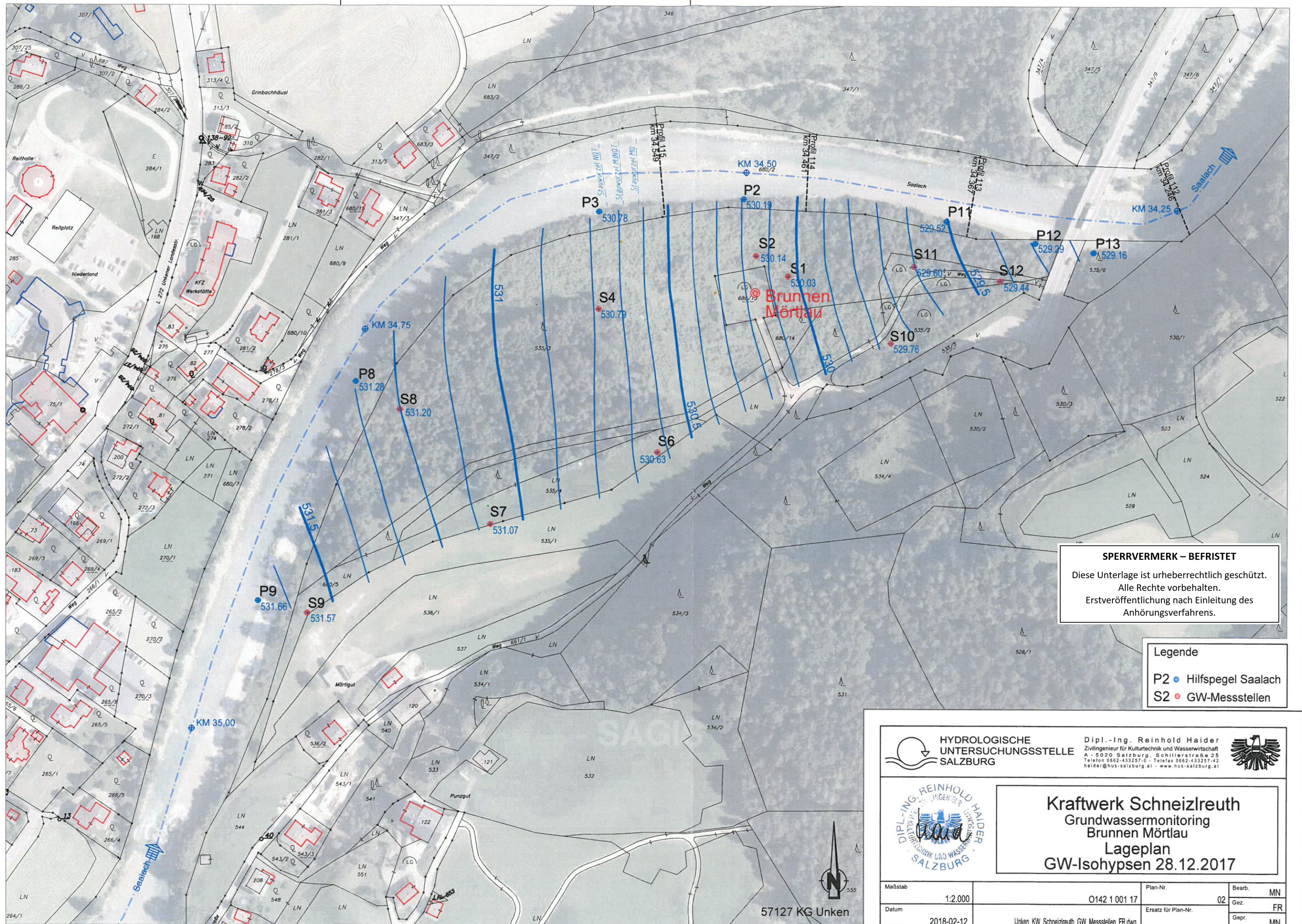


 **Kraftwerk Schneizlreuth
 Grundwassermonitoring
 Brunnen Mörtau**

Übersichtsplan

| | | | | | |
|---------|------------|---------------------|---------------|--------|----|
| Maßstab | 1:2.000 | Plan-Nr. | O142 1 001 17 | Bearb. | MN |
| Datum | 2018-02-12 | Ersatz für Plan-Nr. | | Gez. | FR |
| | | | | Gepr. | MN |

W:\CAD\Unken\Wasser\Kraftwerk Schneizlreuth\Layout_1.rvt



SPERRVERMERK – BEFRISTET
 Diese Unterlage ist urheberrechtlich geschützt.
 Alle Rechte vorbehalten.
 Erstveröffentlichung nach Einleitung des
 Anhörungsverfahrens.

Legende
 P2 ● Hilfspegel Saalach
 S2 ● GW-Messstellen

HYDROLOGISCHE UNTERSUCHUNGSSTELLE SALZBURG
 Dipl.-Ing. Reinhold Haider
 Zivilingenieur für Kulturtechnik und Wasserwirtschaft
 A - 5020 Salzburg, Schillerstraße 25
 Telefon 0662-433257-0 - Telefax 0662-433257-42
 haider@hus-salzburg.at - www.hus-salzburg.at

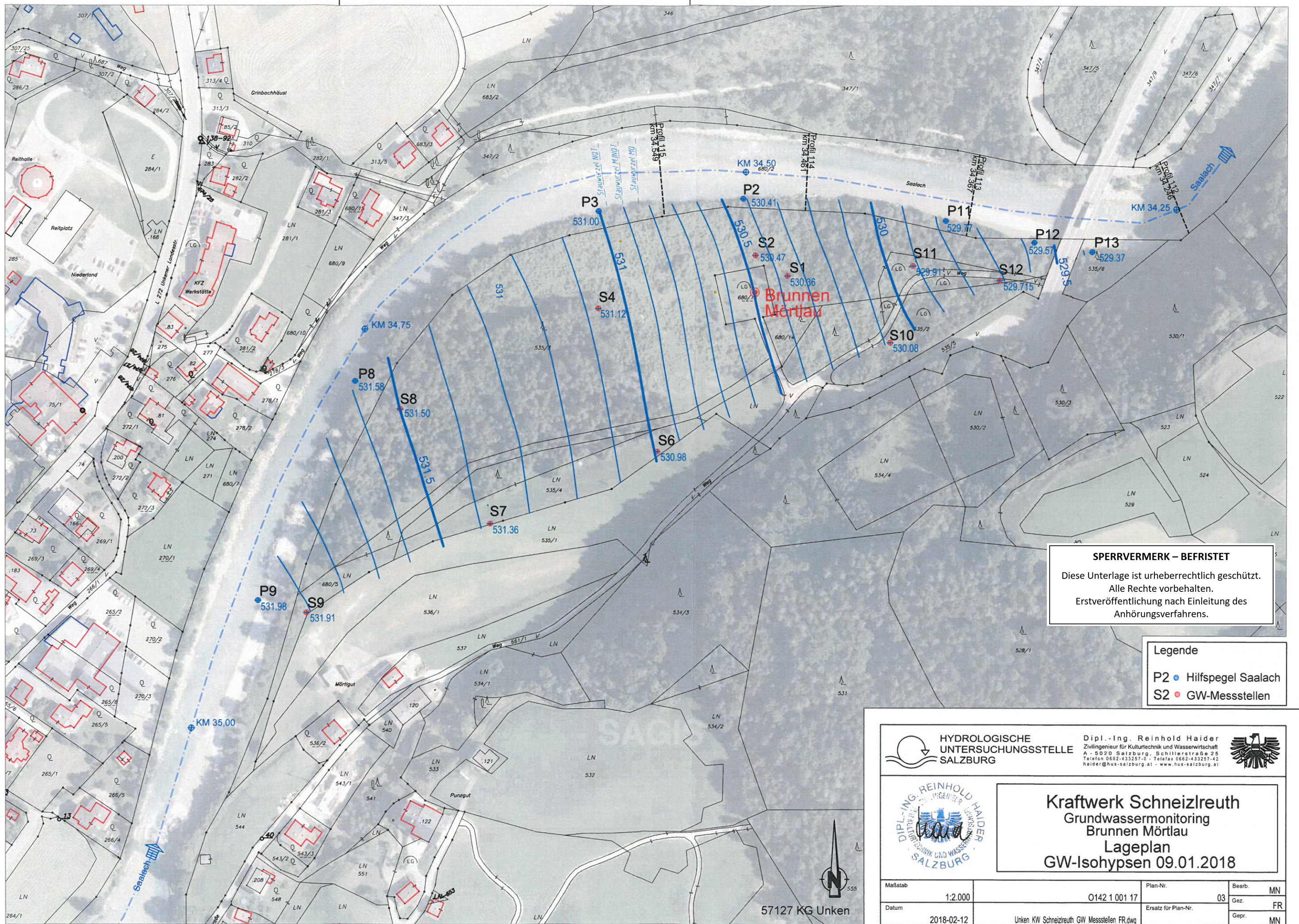


**Kraftwerk Schneizlreuth
 Grundwassermonitoring
 Brunnen Mörtlau
 Lageplan
 GW-Isophypsen 28.12.2017**

| | | | | | |
|--|------------|---------------------|---------------|--------|----|
| Maßstab | 1:2.000 | Plan-Nr. | O142 1 001 17 | Bearb. | MN |
| Datum | 2018-02-12 | Ersatz für Plan-Nr. | 02 | Gez. | FR |
| Unken KW Schneizlreuth GW Messstellen FR.dwg | | | | Gepr. | MN |

57127 KG Unken





SPERRVERMERK – BEFRISTET
 Diese Unterlage ist urheberrechtlich geschützt.
 Alle Rechte vorbehalten.
 Erstveröffentlichung nach Einleitung des
 Anhörungsverfahrens.

Legende
 P2 ● Hilfspegel Saalach
 S2 ● GW-Messstellen

HYDROLOGISCHE UNTERSUCHUNGSSTELLE SALZBURG
 Dipl.-Ing. Reinhold Haider
 Zivilingenieur für Kulturtechnik und Wasserwirtschaft
 A - 5020 Salzburg, Schillerstraße 25
 Telefon 0662-433257-0 - Telefax 0662-433257-42
 haider@hs-salzburg.at - www.hs-salzburg.at



**Kraftwerk Schneizlreuth
 Grundwassermonitoring
 Brunnen Mörtau
 Lageplan
 GW-Isohypsen 09.01.2018**

| | | | | | |
|--|------------|---------------------|---------------|--------|----|
| Maßstab | 1:2.000 | Plan-Nr. | O142 1 001 17 | Bearb. | MN |
| Datum | 2018-02-12 | Ersatz für Plan-Nr. | 03 | Gez. | FR |
| Unken KW Schneizlreuth GW Messstellen FR.dwg | | | Gepr. | | |
| | | | MN | | |