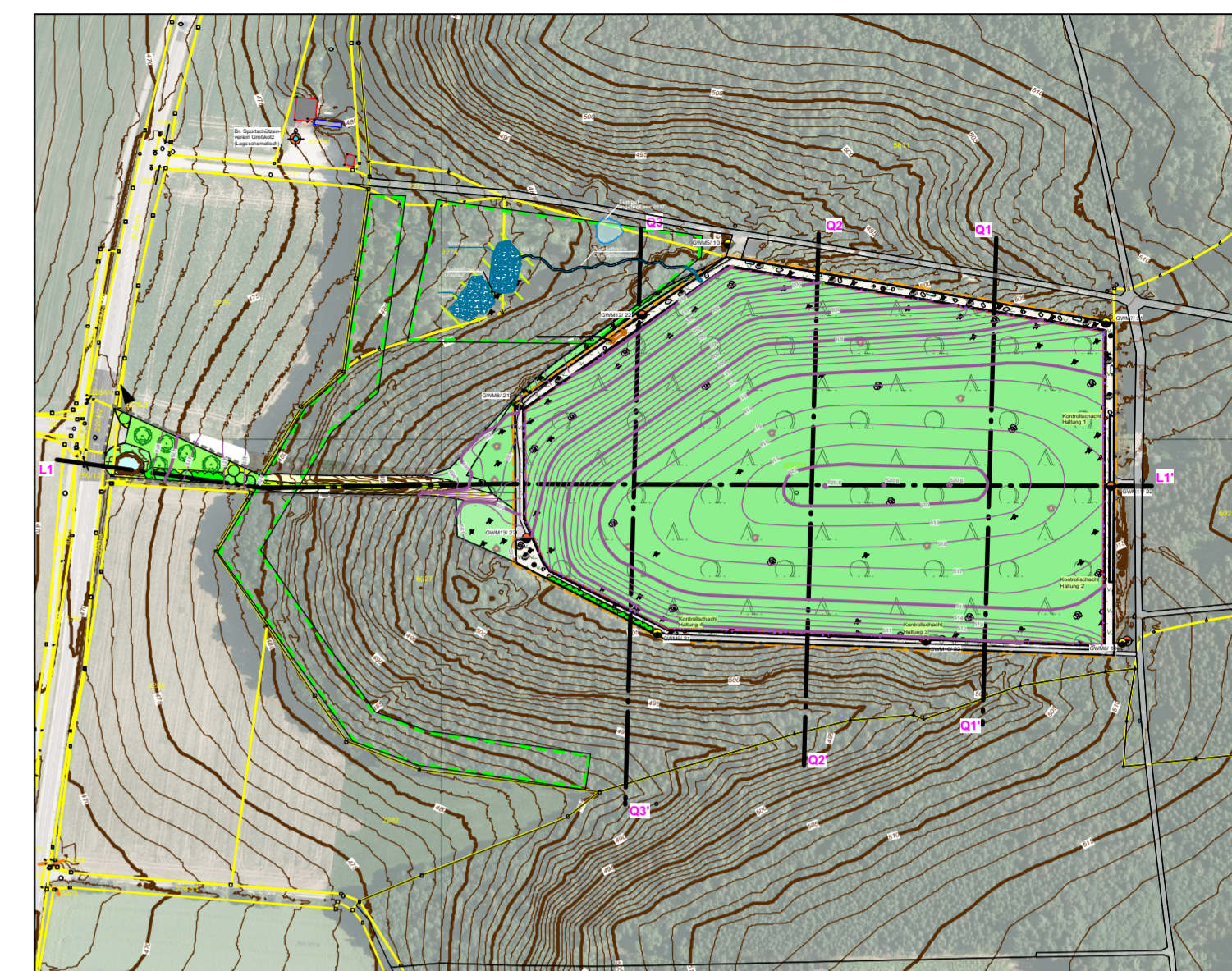
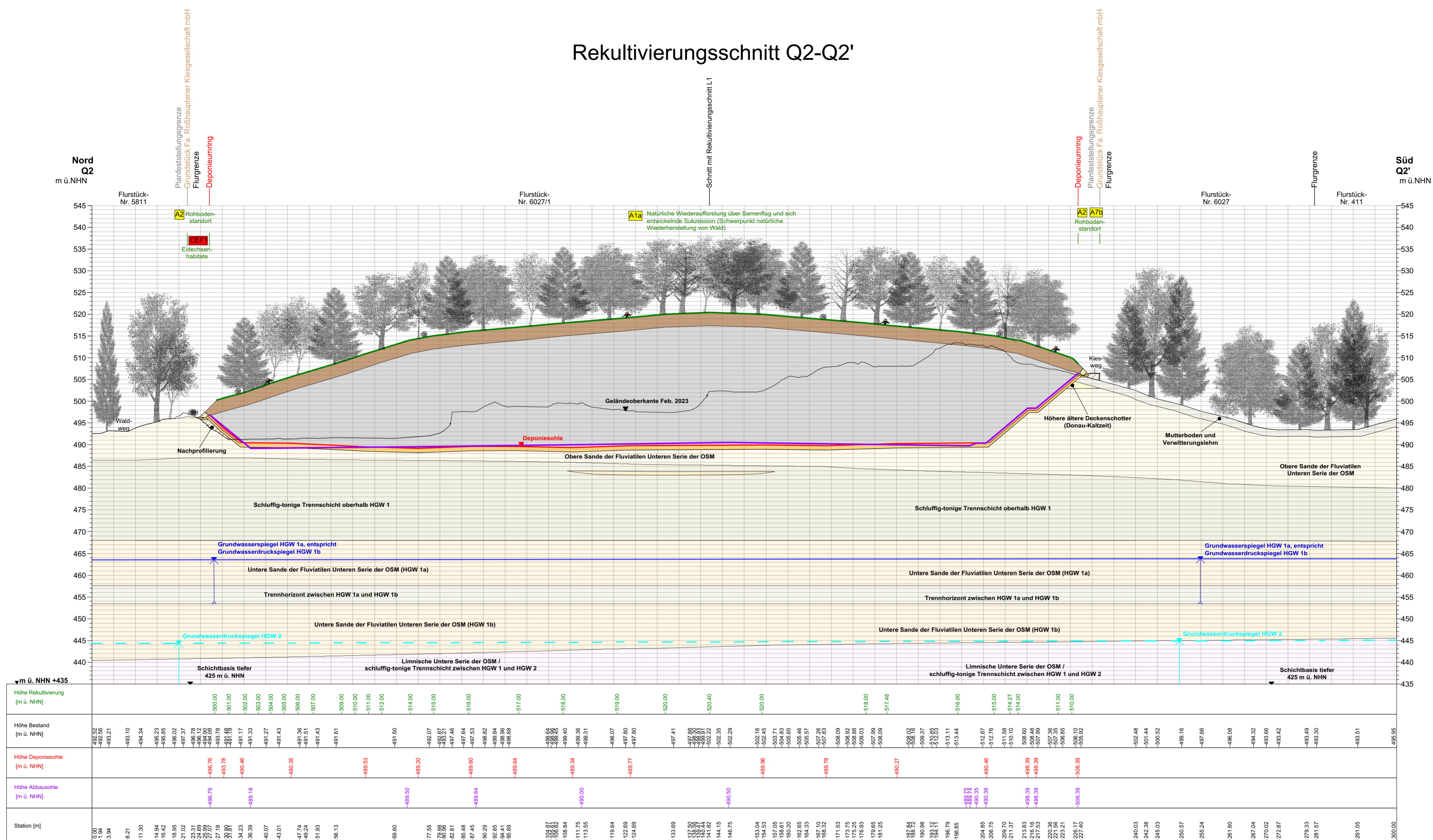


# Rektivierungsschnitt Q2-Q2'



- ### Legende
- Rektivierungsschicht; Schichtdicke 3,0 m mit folgendem Aufbau (von oben nach unten)
    - Humusauflage: ≥ 0,2 m
    - Lehmig-sandiger Boden: ≥ 2,8 m
  - DKI-Deponie Brennborg
  - Mineralische Dichtung im Böschungsbereich; Schichtdicke ≥ 0,5 m
  - Technische Ersatzmaßnahme betreffend die geol. Barriere
    - Schichtdicke Böschungsbereich: ≥ 0,5 m
    - Schichtdicke Sohlbereich: ≥ 1,0 m
  - Höhe Bestand
    - Zufahrtbereich und Abbaugrundstück Riwa GmbH (12.02.2023) Drohnenbefliegung
    - Außerhalb Abbaugrundstück und Zufahrtbereich DGM des Landesamtes für Vermessung und Geoinformation (Befliegung 22.11.2017 bis 23.11.2017)
  - Deponiesohle
  - Abbausohle
  - Grundwasserspiegel HWG 1a am 16.11.2022, entspricht Grundwasserdruckspiegel HWG 1b am 16.11.2022
  - Grundwasserdruckspiegel (aus Hydro Consult GmbH (25.08.2016): Grundwasser-gleichenplan - tiefes Grundwasser in tertiären Schichten (HWG2)) [m NN]
  - Schichtgrenzen übernommen aus Geo+Plan Geotechnik GmbH (August 2023); Fachbeitrag Geologie und Hydrogeologie

Aislingen, den 16.08.2023

Roßhauptener Kiesgesellschaft mbH  
 Marcus Kling  
 - Antragsteller -

Aislingen, den 16.08.2023

Roßhauptener Kiesgesellschaft mbH  
 Rudolf Lipp  
 - Antragsteller -

Bad Wörlishofen, den 16.08.2023

Geo + Plan Geotechnik GmbH  
 Dipl.-Geol. Achim Veigel  
 - Planersteller -

<b>PROJEKT:</b> DKI-Deponie Brennborg		<b>PROJEKTNUMMER:</b> 2020-09-003	
<b>AUFTRAG:</b> Landschaftspflegerischer Begleitplan			
<b>PLANZEICHNUNG:</b> Querprofil Rektivierung Q2 - Q2'		<b>MAßSTAB:</b> 1: 500	
		<b>ANSICHT:</b> 10.8.8	
<b>LANDKREIS:</b> Günzburg	<b>GEMEINDE:</b> Burgau	<b>GEMARKUNG:</b> Burgau	<b>FLURSTÜCK-NR.:</b> siehe Fachanlagenteil 1.2
Geo + Plan Geotechnik GmbH Max-Planck-Straße 13 86825 Bad Wörlishofen Tel.: 08247/998-737-0 Fax: 08247/998-737-9 Mobilteil.: 0171/50 10 510 e-mail: a.veigel@geo-planung.de		Roßhauptener Kiesgesellschaft mbH Lainger Str. 75 89344 Aislingen Tel.: 09075 95 72 0 Fax: 09075 95 72 23	