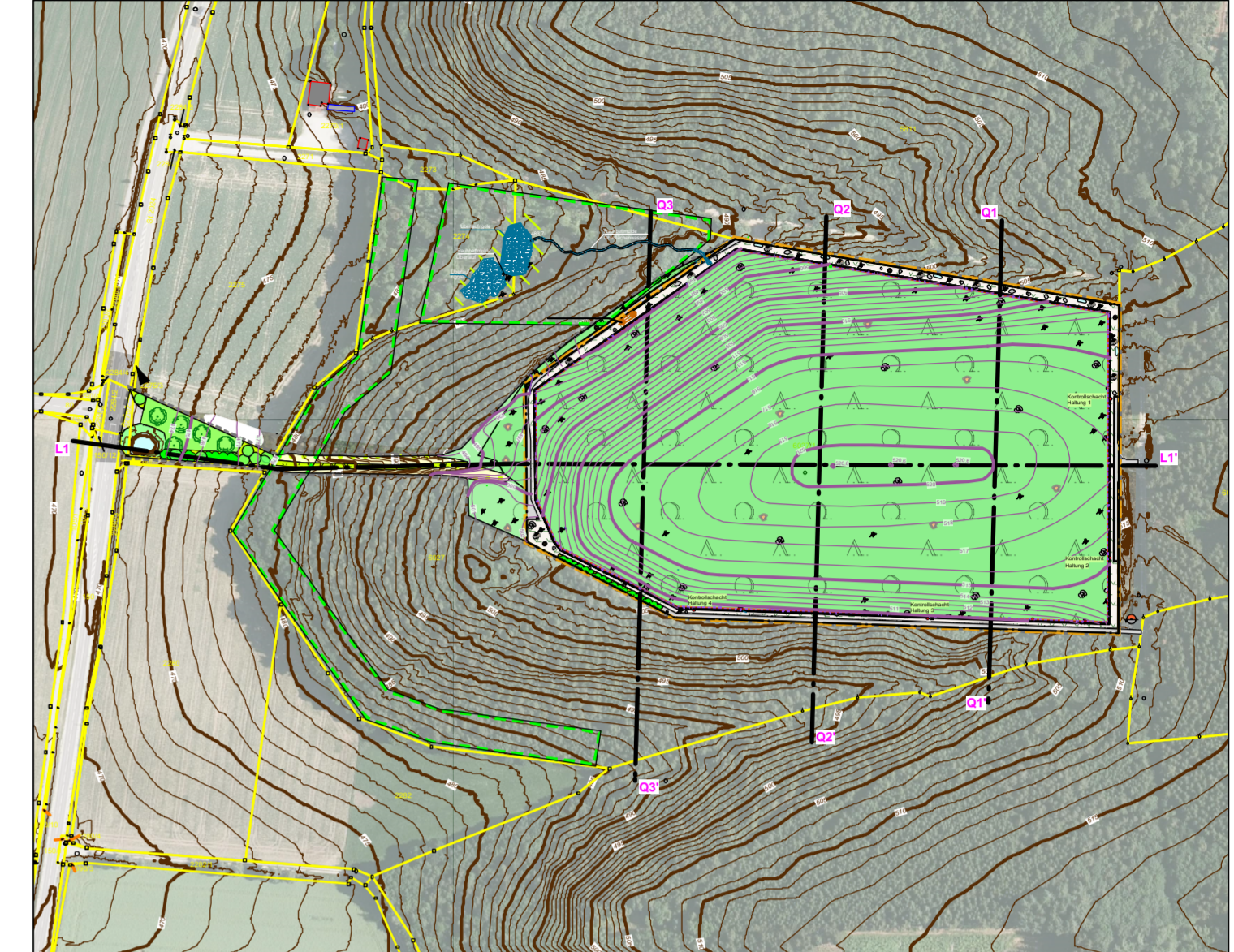
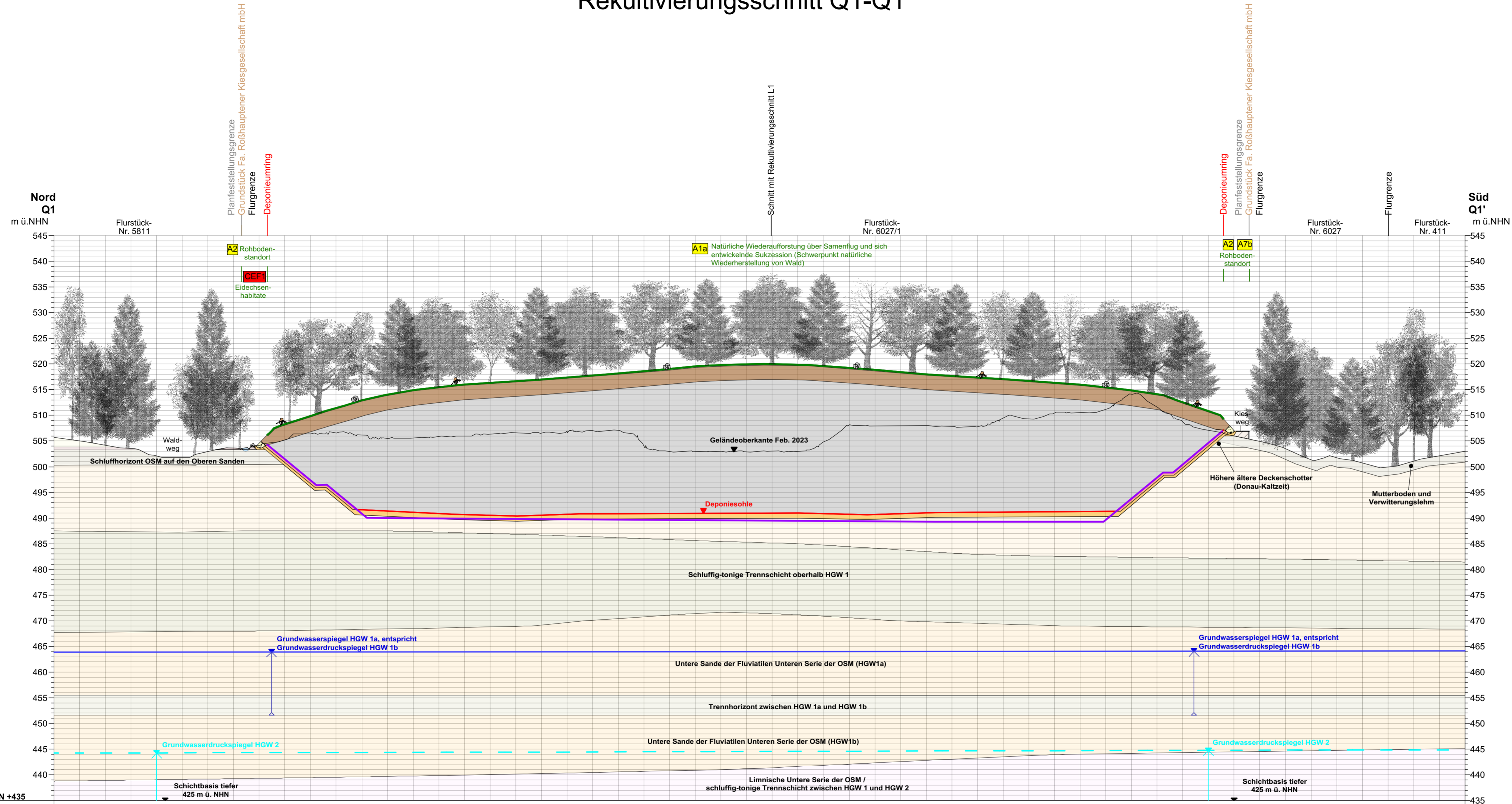


Rekultivierungsschnitt Q1-Q1'



- ### Legende
- Rekultivierungsschicht; Schichtdicke 3,0 m mit folgendem Aufbau (von oben nach unten)
 - Humusaufflage: $\geq 0,2$ m
 - Lehmig-sandiger Boden: $\geq 2,8$ m
 - DKI-Deponie Brennborg
 - Minerale Dichtung im Böschungsbereich; Schichtdicke $\geq 0,5$ m
 - Technische Ersatzmaßnahme betreffend die geol. Barriere
 - Schichtdicke Böschungsbereich: $\geq 0,5$ m
 - Schichtdicke Sohlbereich: $\geq 1,0$ m
 - Höhe Bestand
 - Zufahrtbereich und Abbaugrundstück Riwa GmbH (12.02.2023) Drohnenbefliegung
 - Außerhalb Abbaugrundstück und Zufahrtbereich DGM des Landesamtes für Vermessung und Geoinformation (Befliegung 22.11.2017 bis 23.11.2017)
 - Deponiesohle
 - Abbausohle
 - Grundwasserspiegel HGW 1a am 16.11.2022, entspricht Grundwasserdruckspiegel HGW 1b am 16.11.2022
 - Grundwasserdruckspiegel (aus Hydro Consult GmbH (25.08.2016): Grundwasser-gleichenplan - tiefes Grundwasser in tertiären Schichten (HGW2)) [m NN]
- Schichtgrenzen übernommen aus Geo+Plan Geotechnik GmbH (August 2023): Fachbeitrag Geologie und Hydrogeologie

Aislingen, den 16.08.2023
 Aislingen, den 16.08.2023
 Bad Wörishofen, den 16.08.2023

Roßhauptener Kiesgesellschaft mbH
 Marcus Kling
 - Antragsteller -

Roßhauptener Kiesgesellschaft mbH
 Rudolf Lipp
 - Antragsteller -

Geo + Plan Geotechnik GmbH
 Dipl.-Geol. Achim Veigel
 - Planersteller -

Station [m]	0.00	6.12	12.83	15.79	18.51	20.99	25.21	27.63	31.31	33.66	35.90	40.47	46.84	56.46	68.42	82.79	109.12	118.81	135.71	148.58	155.05	170.40	179.85	180.84	188.61	190.99	203.03	209.63	211.05	220.50	228.51	239.48	243.60	245.51	247.60	250.84	253.14	258.47	261.70	266.41	275.00				
Höhe Rekultivierung [m ü. NHN]	505.68	504.85	503.68	503.52	502.21	501.80	501.78	502.40	503.30	503.69	503.61	504.42	506.37	506.79	505.53	506.45	507.16	503.41	502.86	503.08	508.14	507.99	507.74	507.97	510.07	509.29	510.92	514.20	514.32	514.00	513.10	508.22	504.63	503.78	501.88	501.17	502.70	501.53	501.24	499.75	500.14	501.50	503.02		
Höhe Bestand [m ü. NHN]	505.68	504.85	503.68	503.52	502.21	501.80	501.78	502.40	503.30	503.69	503.61	504.42	506.37	506.79	505.53	506.45	507.16	503.41	502.86	503.08	508.14	507.99	507.74	507.97	510.07	509.29	510.92	514.20	514.32	514.00	513.10	508.22	504.63	503.78	501.88	501.17	502.70	501.53	501.24	499.75	500.14	501.50	503.02		
Höhe Deponiesohle [m ü. NHN]																																													
Höhe Abbausohle [m ü. NHN]																																													

PROJEKT: DKI-Deponie Brennborg	PROJEKTNUMMER: 2020-09-003
AUFTRAG: Landschaftspflegerischer Begleitplan	
PLANZEICHNUNG: Querprofil Rekultivierung Q1 - Q1'	MASSSTAB: 1:500
	ANLAGE: 10.8.7
LANDREIS: Günzburg	GEMEINDE: Burgau
	GEMÄRKUNG: Burgau
AUFTRAGGEBER / AUFTRAGNEHMER: Geo + Plan Geo + Plan Geotechnik GmbH Max-Planck-Straße 13 86825 Bad Wörishofen Tel.: 08247/998-737-0 Fax: 08247/998-737-9 Mobil: 0171/50 10 510 e-mail: a.veigel@geo-planung.de	AUFTRAGGEBER / AUFTRAGNEHMER: RKG Roßhauptener Kiesgesellschaft mbH Roßhauptener Kiesgesellschaft mbH Lauinger Str. 75 89344 Aislingen Tel.: 09075 95 72 0 Fax: 09075 95 72 23