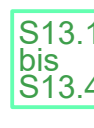







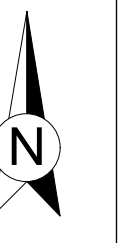
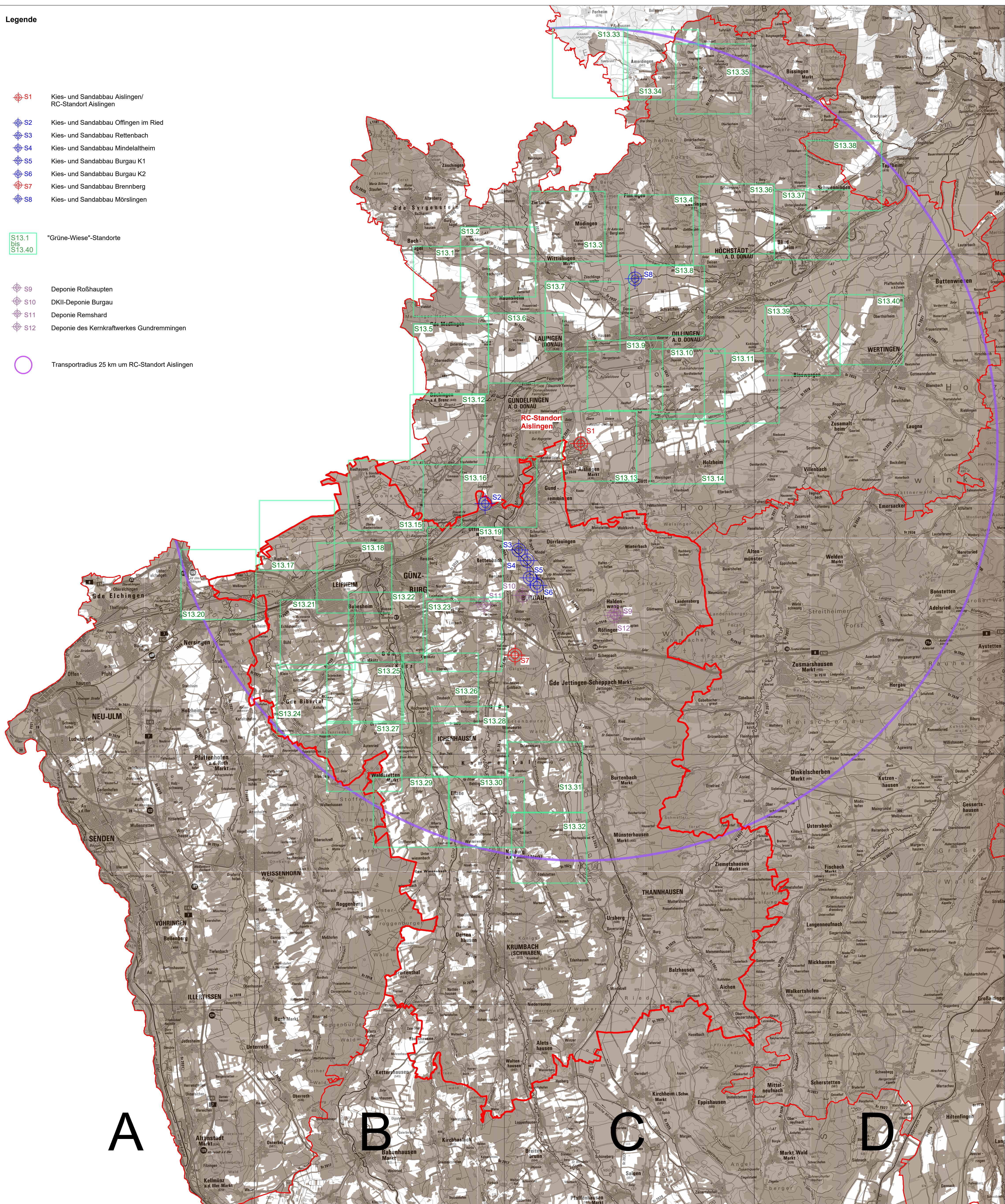
Legende

-  S1 Kies- und Sandabbau Aislingen/
RC-Standort Aislingen
-  S2 Kies- und Sandabbau Offingen im Ried
-  S3 Kies- und Sandabbau Rettenbach
-  S4 Kies- und Sandabbau Mindelaltheim
-  S5 Kies- und Sandabbau Burgau K1
-  S6 Kies- und Sandabbau Burgau K2
-  S7 Kies- und Sandabbau Brennsberg
-  S8 Kies- und Sandabbau Mörslingen

 S13.1 bis S13.40 "Grüne-Wiese"-Standorte

-  S9 Deponie Roßhaupten
-  S10 DKII-Deponie Burgau
-  S11 Deponie Remshard
-  S12 Deponie des Kernkraftwerkes Gundremmingen

 Transportradius 25 km um RC-Standort Aislingen



1

2

3

4

5

A


B


C

D

Maßstab M 1: 100.000 10 km

Alternativuntersuchung zum
Deponievorhaben Kling-Gruppe
Karte Ergebnis Negativkartierung im Untersuchungsraum
mit den untersuchten Deponiestandorten
M 1: 100.000
Anlage 20

Planung:
 Ingenieurbüro HAAS-KAHLENBERG GmbH
Baumessen + Umwelttechnik
Thaibühlstraße 14 · 82205 Götting · Tel. 06105/27 14 85

Vorbereitender:
 RKG
Roßhauptener Kiesgesellschaft mbH
Launger Str. 75
89344 Aislingen

Aufgestellt: 04.04.2023