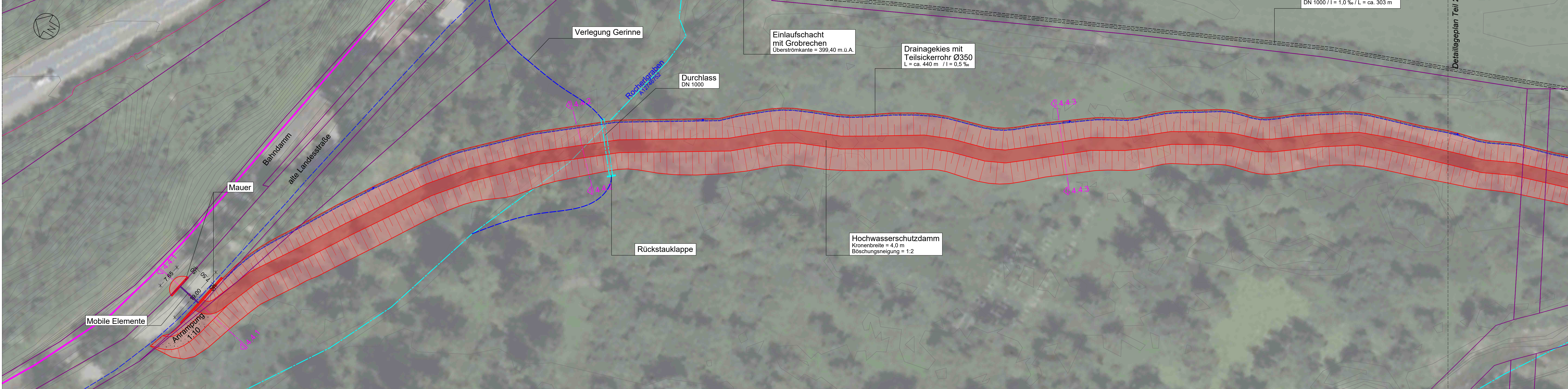


Detaillageplan Teil 1/3

M 1:500

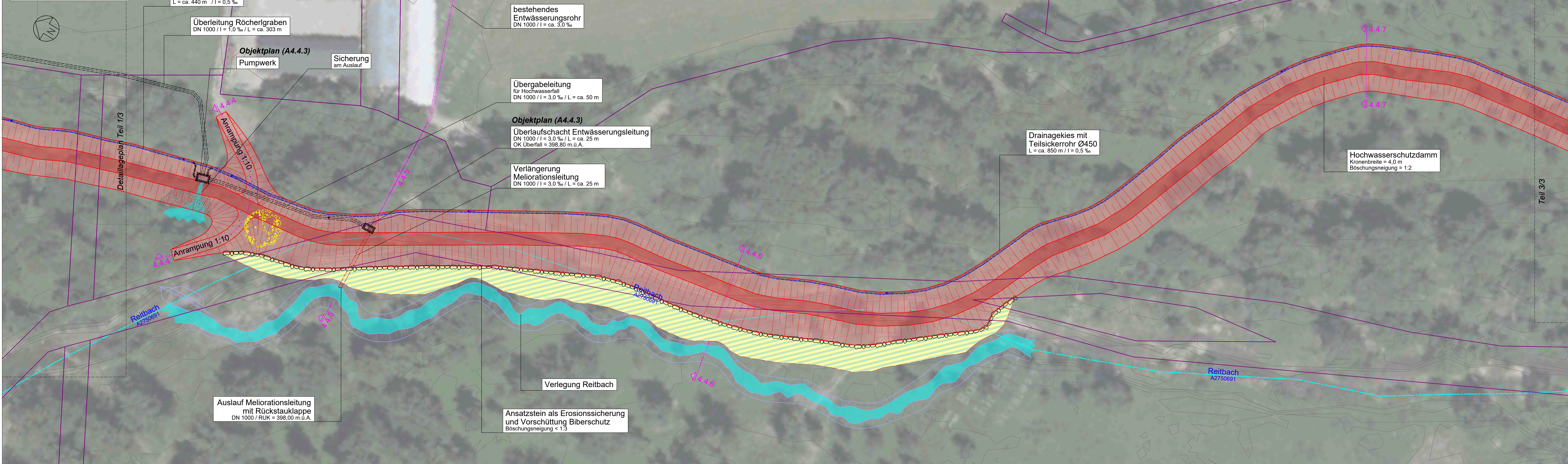


Legende

- HW-Schutzdamm (Dammkrone)
- HW-Schutzdamm (Böschung)
- HW-Schutzmauer
- LWL-Leitung
- Wasserleitung (in Betrieb)
- Wasserleitung (Abbruch)
- Wasserleitung (Neu)
- Stromkabel
- Schutzrohr
- Gasleitung
- Fließgewässerachse
- KTV-Leitung
- Schnittlinie
- Katastergrenzen
- Wege bzw. Gebäude Bestand
- Höhenlinien 50 cm
- Vorschüttung Biberschutz mit Aushubmaterial

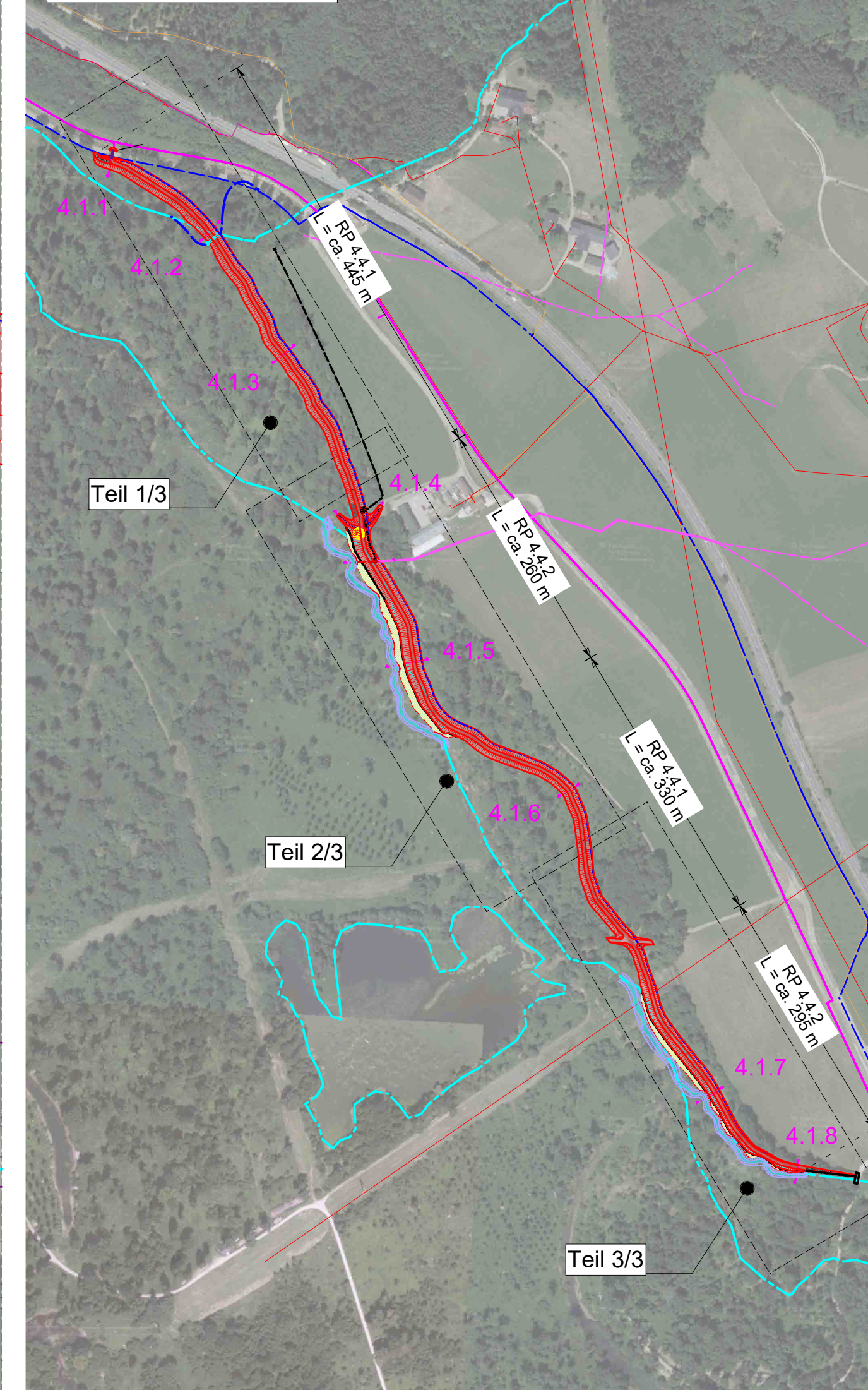
Detaillageplan Teil 2/3

M 1:500



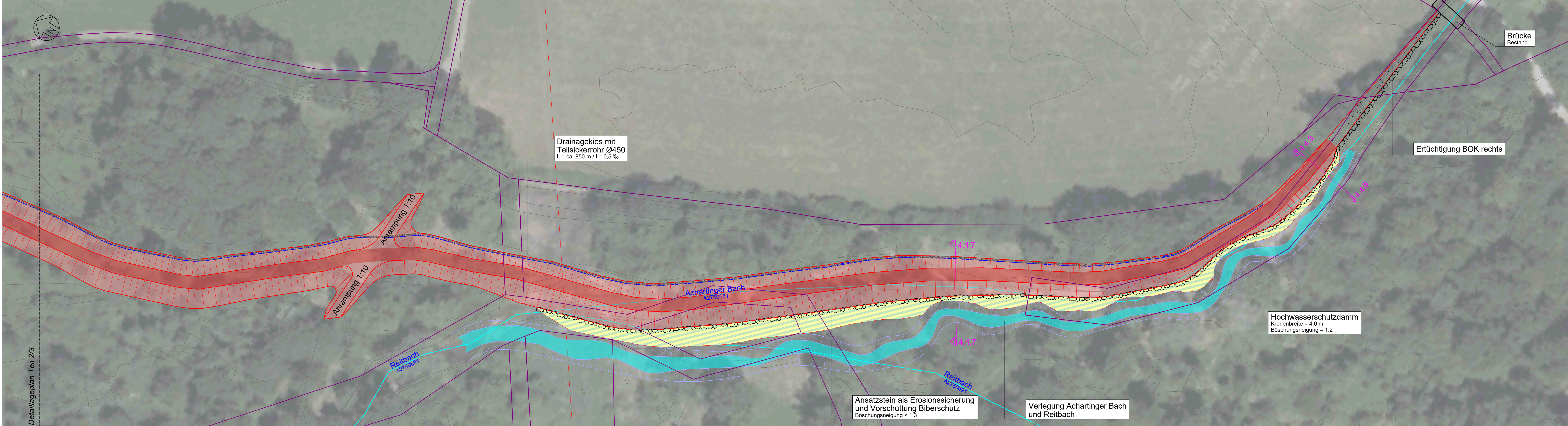
Übersichtslageplan

M 1:5.000



Detaillageplan Teil 3/3

M 1:500



Renaturierung der Salzach und Antheringer Au
 Salzach
 km 48.50 bis km 59.50

HWS Uferanpassung Süd
 Lageplan

- betroffene Gemeinden auf diesem Kartenblatt:
- Anthering
 - Oberndorf bei Salzburg
 - Nußdorf am Haunsberg
 - Saaldorf-Surheim
 - Berghheim
 - Freilassing
 - Salzburg
 - Laufen

Projektant: Ingenieure Patscheider & Partner GmbH		Maststab: 1:500		entwurf nr. A.4.4.1	
patscheiderpartner ENGINEERS		1:500		A.4.4.1	
gezeichnet	geplant	kurzgezeichnet	datum		
18.06.2025					
korrigiert					
18.06.2025					
stand	datum	projekt nr.			
Jun 2025		23-2019			

Ingenieure Patscheider & Partner GmbH
 a-6130 schwaig - mindelheimerstraße 6
 tel. +43 (0)6242 713 43
 info@patscheiderpartner.at - www.patscheiderpartner.at