

Legende

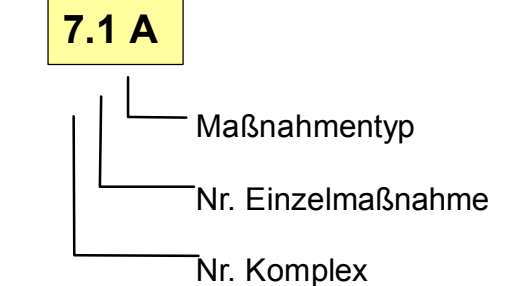
Anlage (Gestaltungsmaßnahmen)

- Anlage einer gewässerbegleitenden Hochstaudenflur
- Anlage von Gruppen aus Ufergehölzen
- Einsaat von Feuchtwiesen
- Einsaat von Magerrasen
- Aufhängen von Fledermauskästen
- Aufhängen von Vogelnistkästen

Vermeidungsmaßnahmen

- Baumschutzzaun
- Wurzelvorhang
- Gewässerschutz
- Beachten der fischökologischen Maßnahmen
- Vergrämen bzw. Abfangen des Bibers
- Ausschneiden von Baumhöhlen aus zu fallenden Bäumen
- Baumhöhlenuntersuchung mit dem Endoskop
- Untersuchung von Höhlenbäumen auf Vorkommen von Fledermäusen

Maßnahmenkennung



Erläuterungen Maßnahmentyp

- V** Vermeidungsmaßnahme
- CEF** Gestaltungsmaßnahme
- M** Minimierungsmaßnahme

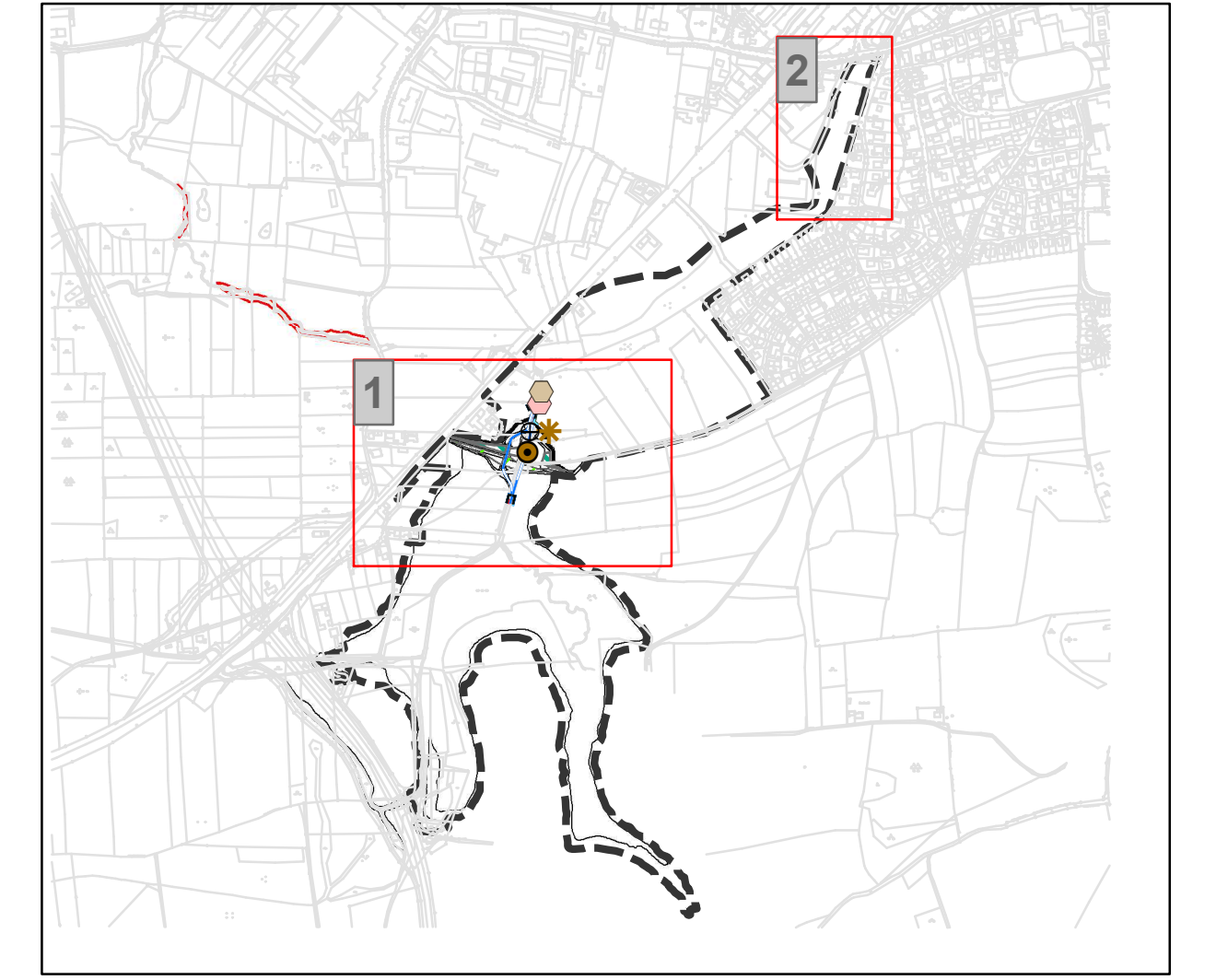
Maßnahmennummer und Beschreibung

- 1 V** Schutz von Gehölzbeständen durch Aufstellen von Baumschutzzäunen während des Baubetriebes
- 2 V** Schutz von Gehölzbeständen durch Anlage von Wurzelschutzvorhängen während des Baubetriebes
- 3 V** Schutz des Fließgewässers vor baubedingten Beeinträchtigungen
- 4 V** Untersuchung von Höhlenbäumen auf Vorkommen von Fledermäusen
- 5 V** Baumhöhlenuntersuchung mit dem Endoskop
- 6 V** Vergrämen des Bibers

- 7 V** Beachtung der sonstigen fischökologischen Maßnahmen
- A1 CEF** Ausschneiden von Baumhöhlen aus zu fallenden Bäumen und Aufhängen in anderen Bäumen
- A2 CEF** Aufhängen von Fledermauskästen an Bäumen *
- M 1** Einsaat von Magerrasen
- M 2** Einsaat von Feuchtwiese
- M 3** Anlage aus Gruppen von Ufergehölzen mit einer gewässerbegleitenden Hochstaudenflur

Untersuchungsraum

- Untersuchungsgebiet
- Flurstücke
- Eingriff



Projekt: "HWS Markt Schwaben - Einbergfeld" Ausbau der Hochwasserschutzmaßnahmen in der Gemeinde Markt Schwaben	
Karte: Maßnahmenplan LBP Unterlage: 10.1.4 2/2	
Stand: 15.07.2019	Maßstab: 1:1.000
Bearbeitung:	im Auftrag von:
GFN - Umweltplanung Gharadjedaghi & Mitarbeiter Theresienstr. 33 80333 München Tel: 089/219609970 Fax: 089/219609978 E-Mail: kontakt@gfn-umwelt.de Internet: www.gfn-umwelt.de	U-Plan - Büro für Umweltberatung & angewandte Landschaftsplanung GbR Mooseurach 16, 82549 Königsdorf Tel. 08179/925540 Fax 08179/925545 E-Mail: mail@buero-u-plan.de Internet: www.buero-u-plan.de
Kartografie: J. Brunner	Kartengrundlage: Ortholuftbild