

Legende

Anlage (Gestaltungsmaßnahmen)

- Extensivgrünland
- Anlage einer gewässerbegleitenden Hochstaudenflur
- Anlage von artenreichen Hecken/ Gebüsch
- Anlage von gehölzbegleitenden, mageren Krautsäumen
- Anlage von Gruppen aus Ufergehölzen
- Renaturierung Hennigbach

Maßnahmenkennung

- 7.1 A**
- └─ Maßnahmentyp
 - └─ Nr. Einzelmaßnahme
 - └─ Nr. Komplex

Erläuterungen Maßnahmentyp

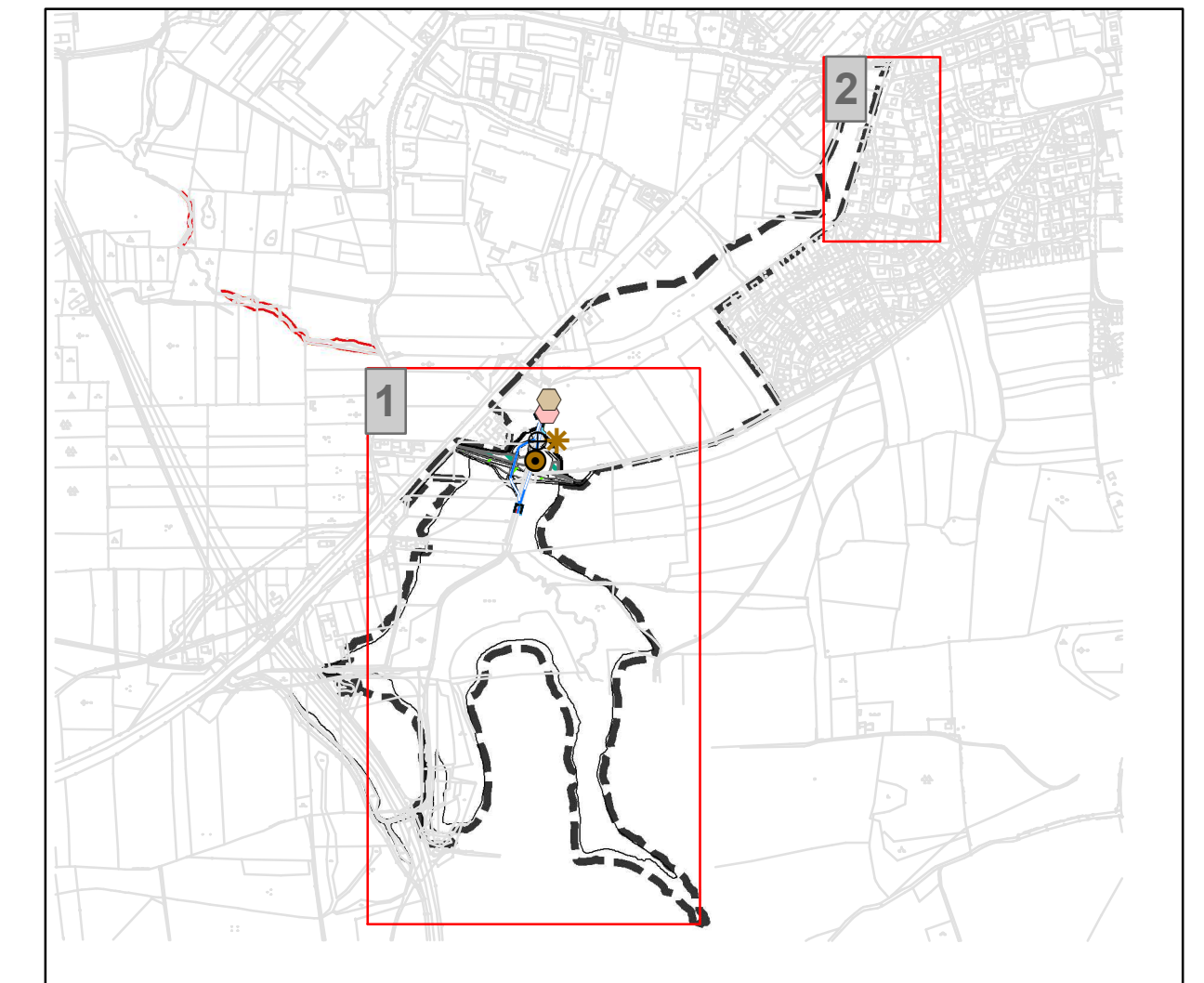
- A** Ausgleichsmaßnahme

Maßnahmennummer und Beschreibung

- 7.1 A** Anlage und Pflege von magerem Extensivgrünland
- 7.2 A** Anlage von gehölzbegleitenden, mageren Krautsäumen
- 7.3 A** Anlage von artenreichen Hecken/Gebüsch
- 7.4 A** Renaturierung Hennigbach und Anlage eines Komplexes aus Gruppen von Ufergehölzen mit einer gewässerbegleitenden Hochstaudenflur

Untersuchungsraum

- Untersuchungsgebiet
- Flurstücke



Projekt: "HWS Markt Schwaben - Einbergfeld" Ausbau der Hochwasserschutzmaßnahmen in der Gemeinde Markt Schwaben	
Karte: Maßnahmenplan LBP Unterlage: 10.1.4 1/2	
Stand: 15.07.2019	Maßstab: 1:1.000
Bearbeitung: GFN - Umweltplanung Gharadjedaghi & Mitarbeiter	im Auftrag von: U-Plan - Büro für Umweltberatung & angewandte Landschaftsplanung GbR
Theresienstr. 33 80333 München Tel: 089/219609970 Fax: 089/219609978 E-Mail: kontakt@gfn-umwelt.de Internet: www.gfn-umwelt.de	Mooseurach 16, 82549 Königsdorf Tel: 08179/925540 Fax 08179/925545 E-Mail: mail@buero-u-plan.de Internet: www.buero-u-plan.de
Kartografie: J. Brunner	Kartengrundlage: Ortholuftbild