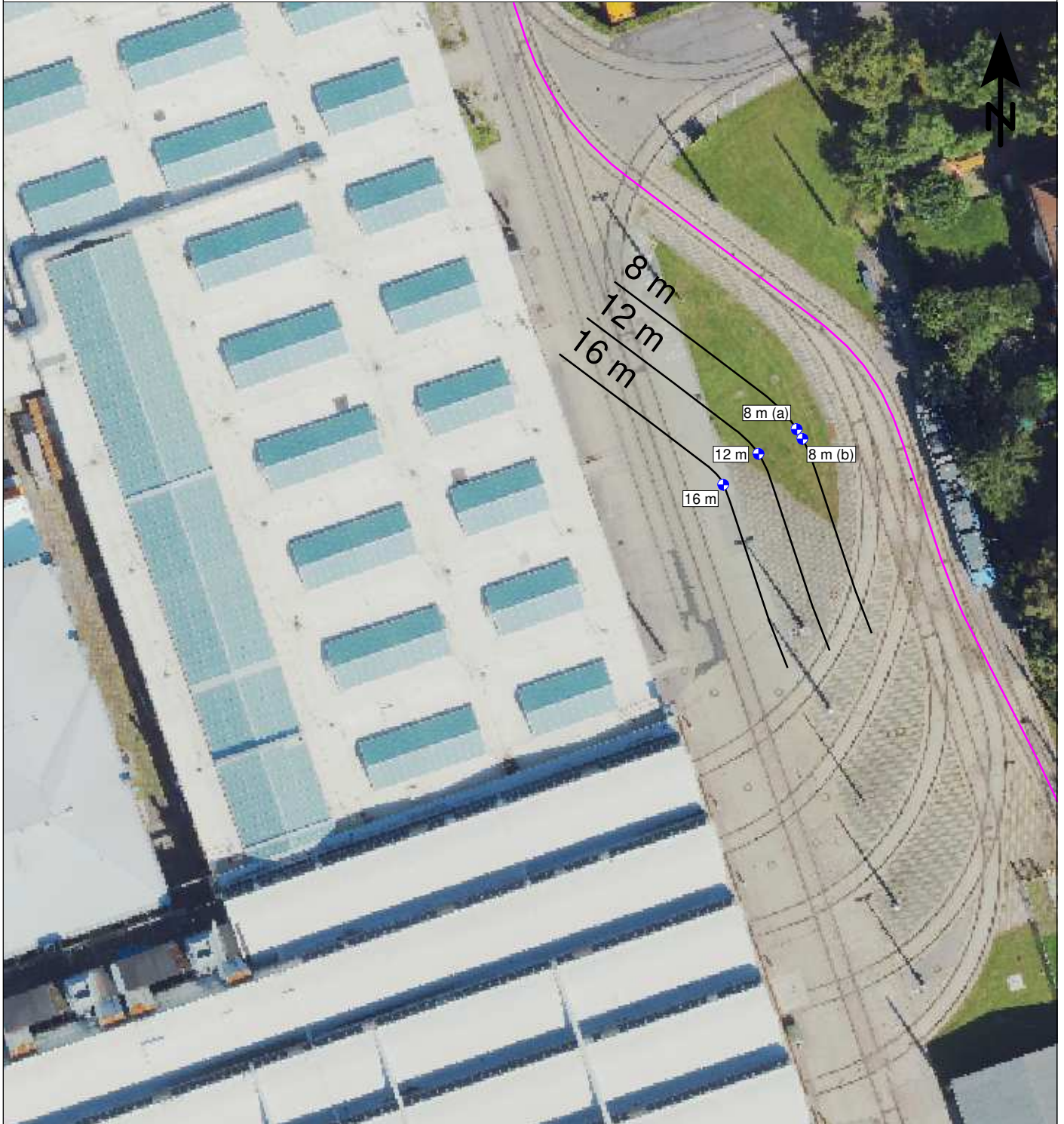


Erschütterungstechnische Untersuchung  
 Stadtwerke München GmbH  
 Neubau Betriebsbahnhof Tram Ständlerstraße



Zeichenerklärung

- Hauptgebäude
- Nebengebäude
- Messpunkt
- Gleisachse Vorbeifahrt mit 5 km/h

Übersichtslageplan

Messung an Gleisbogen

Maßstab: 1:500  
 Bearbeitungsstand: 04/2023  
 Projekt: 2023 888

Anlage 1.1

Auftraggeber:

Stadtwerke München GmbH  
 Emmy-Noether-Straße 2  
 80992 München

Auftragnehmer:

**em plan**  
 Planung + Beratung  
 im Immissionsschutz  
 Am Alten Gaswerk 2  
 86156 Augsburg  
 0821/207 129 0  
 info@em-plan.com



Erschütterungstechnische Untersuchung  
 Stadtwerke München GmbH  
 Neubau Betriebshof Tram Ständlerstraße



Zeichenerklärung

- Hauptgebäude
- Nebengebäude
- Messpunkt
- Ersatzanregung (EA1-6)
- Gleisachse Vorbeifahrt mit 10/30/50/60 km/h

Übersichtslageplan

Messung an Bremsgleis

Maßstab: 1:500  
 Bearbeitungsstand: 04/2023  
 Projekt: 2023 888

Anlage 1.2

Auftraggeber:

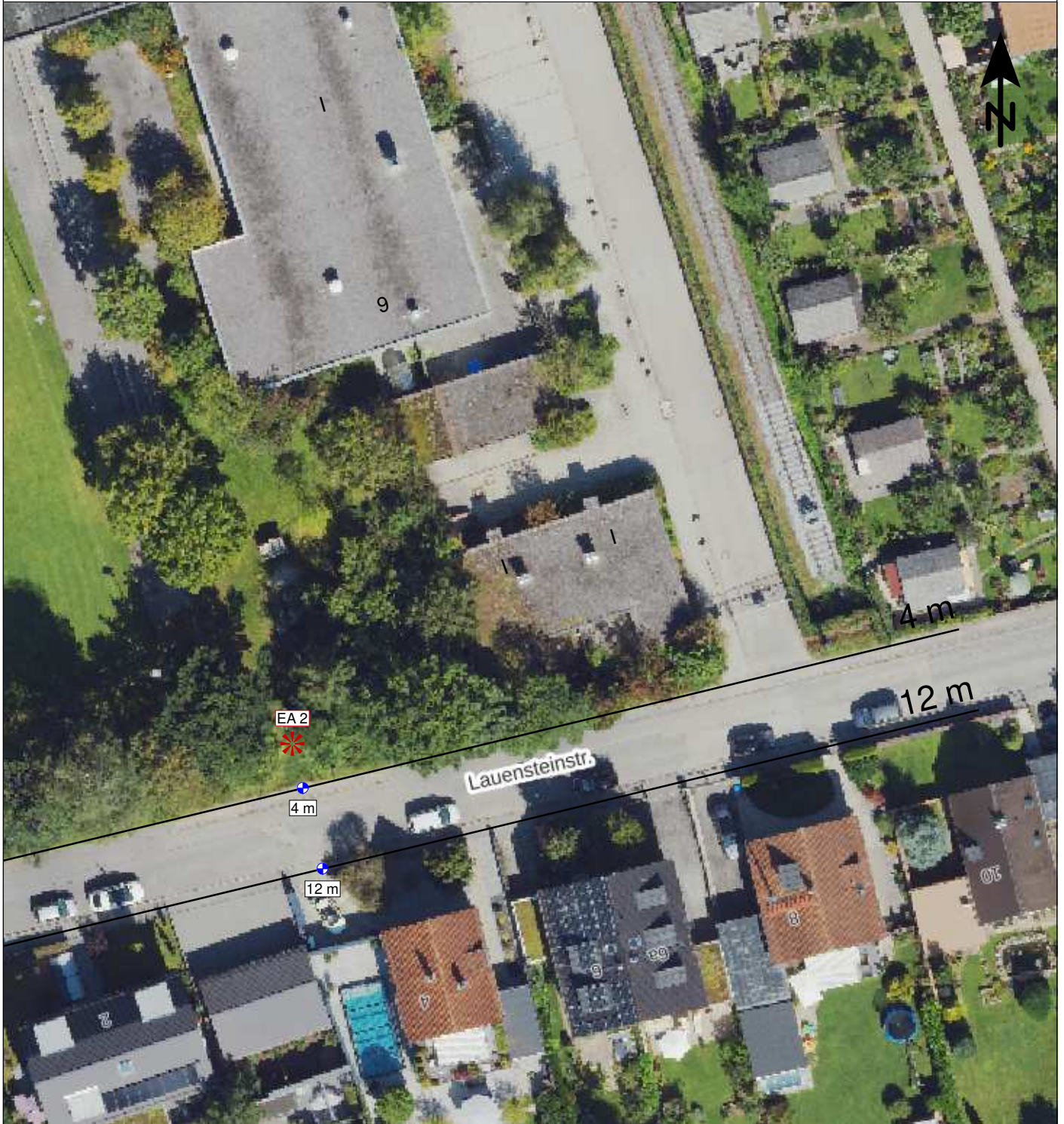
Stadtwerke München GmbH  
 Emmy-Noether-Straße 2  
 80992 München

Auftragnehmer:

**em plan**  
 Planung + Beratung  
 im Immissionsschutz  
 Am Alten Gaswerk 2  
 86156 Augsburg  
 0821/207 129 0  
 info@em-plan.com



Erschütterungstechnische Untersuchung  
 Stadtwerke München GmbH  
 Neubau Betriebs Hof Tram Ständlerstraße



Zeichenerklärung

- Hauptgebäude
- Nebengebäude
- Messpunkt
- ✱ Ersatzanregung (EA)

Übersichtslageplan

Messung an Lauensteinstr.

Maßstab: 1:500  
 Bearbeitungsstand: 04/2023  
 Projekt: 2023 888



Anlage 1.3

Auftraggeber:

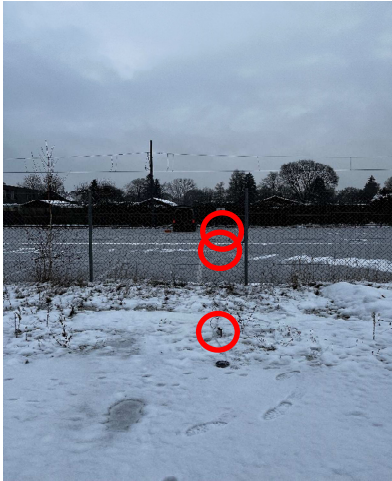



Stadtwerke München GmbH  
 Emmy-Noether-Straße 2  
 80992 München

Auftragnehmer:

**em plan**  
 Planung + Beratung  
 im Immissionsschutz  
 Am Alten Gaswerk 2  
 86156 Augsburg  
 0821/207 129 0  
 info@em-plan.com

Gleisbogen 8 m und 12 m - Messpunkte	Zufahrt zum Gleisbogen vom Bremsgleis
	
Aufnahme aus Ortseinsicht in 2016	Aufnahme aus Ortseinsicht in 2016

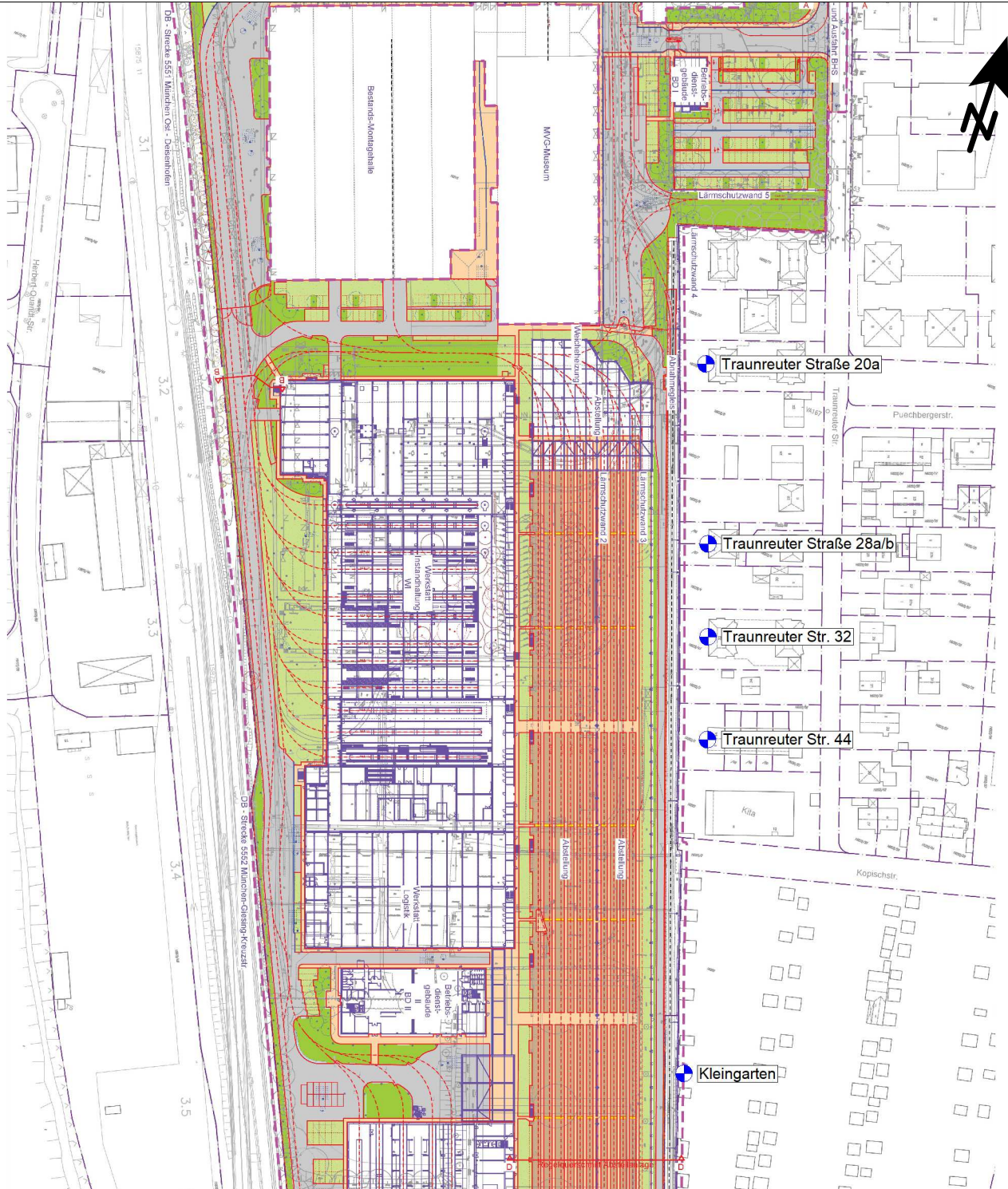


<p>Bremsgleis Messquerschnitt</p> 	<p>Bremsgleis 8 m - Messpunkt</p> 
<p>Bremsgleis 16 m - Messpunkte</p> 	<p>Bremsgleis 32 m - Messpunkt</p> 
<p>Ankoppelung 8 und 16 m - Messpunkt</p>	<p>Ankoppelung zusätzlicher 16 m - Messpunkt</p>


Messpunkt Lauensteinstr. Nordseite (4 m)	Messpunkt Lauensteinstr. Südseite (12 m)
	
Messquerschnitt Lauensteinstr., Blick richtung Süden	
	



# Erschütterungstechnische Untersuchung Stadtwerke München GmbH Neubau Betriebs Hof Tram Ständlerstraße



## Zeichenerklärung

-  Gebäude mit Erschütterungsprognose

## Übersichtslageplan "Endzustand 2035"

Immissionsorte, Bereich Ost: Traunreuter Straße

Maßstab: 1:2500

Bearbeitungsstand: 04/2023

Projekt: 2023 888

**Anlage 3.1**

## Auftraggeber:

Stadtwerke München GmbH  
Emmy-Noether-Straße 2

80992 München

## Auftragnehmer:

**emplan**  
Planung + Beratung  
im Immissionsschutz


Am Alten Gaswerk 2  
86156 Augsburg  
0821/207 129 0  
info@em-plan.com



# Erschütterungstechnische Untersuchung Stadtwerke München GmbH Neubau Betriebshof Tram Ständlerstraße



## Zeichenerklärung

-  Gebäude mit Erschütterungsprognose

## Übersichtslageplan

"Endzustand 2035"

Immissionsorte, Bereich Süd: Lauensteinstraße

Maßstab: 1:1000

Bearbeitungsstand: 04/2023

Projekt: 2023 888

**Anlage 3.2**

## Auftraggeber:

Stadtwerke München GmbH  
Emmy-Noether-Straße 2

80992 München

## Auftragnehmer:

**emplan**

Planung + Beratung  
im Immissionsschutz

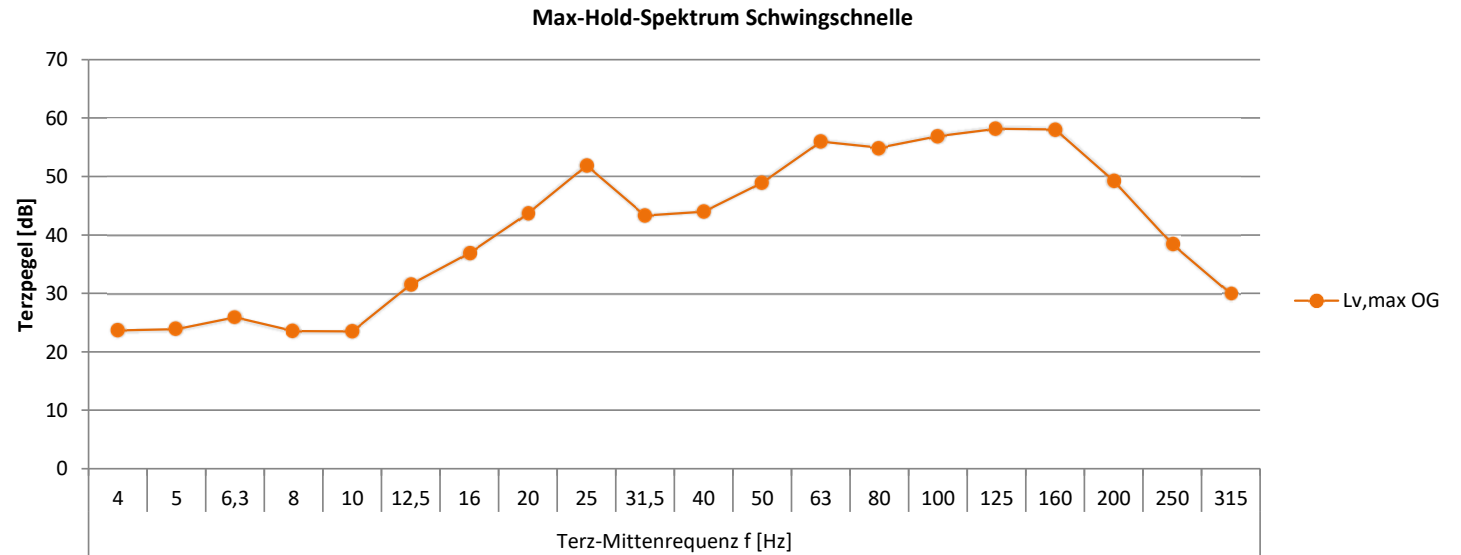
Am Alten Gaswerk 2  
86156 Augsburg  
0821/207 129 0  
info@em-plan.com



Traunreuter Str. 20a	Terz-Mittenfrequenz f [Hz]																			
	4	5	6,3	8	10	12,5	16	20	25	31,5	40	50	63	80	100	125	160	200	250	315
$L_{v,max}$ OG	23,7	23,9	25,9	23,6	23,5	31,5	36,9	43,7	51,9	43,3	44,0	49,0	56,0	54,9	56,9	58,2	58,1	49,2	38,4	29,9

Erschütterungseinwirkungen				
			T	N
$KB_{Fmax}$ OG	0,05	$KB_{FTr}$ OG	0,014	0,011
Anhaltswerte				
			T	N
Nutzung	W	$A_u$	0,225	0,15
		$A_o$	3	0,6
		$A_r$	0,105	0,075

sekundärer Luftschall [dB(A)]			
		T	N
Mittelungspegel	$L_{sek}$ OG	17,6	17,4
lauteste Nachtstunde		-	18,9
Spitzenpegel	$L_{max}$ OG	36,5	34,5
Immissionsrichtwerte [dB(A)]			
		T	N
	$L_{sek}$ OG	35	25
	$L_{max}$ OG	45	35



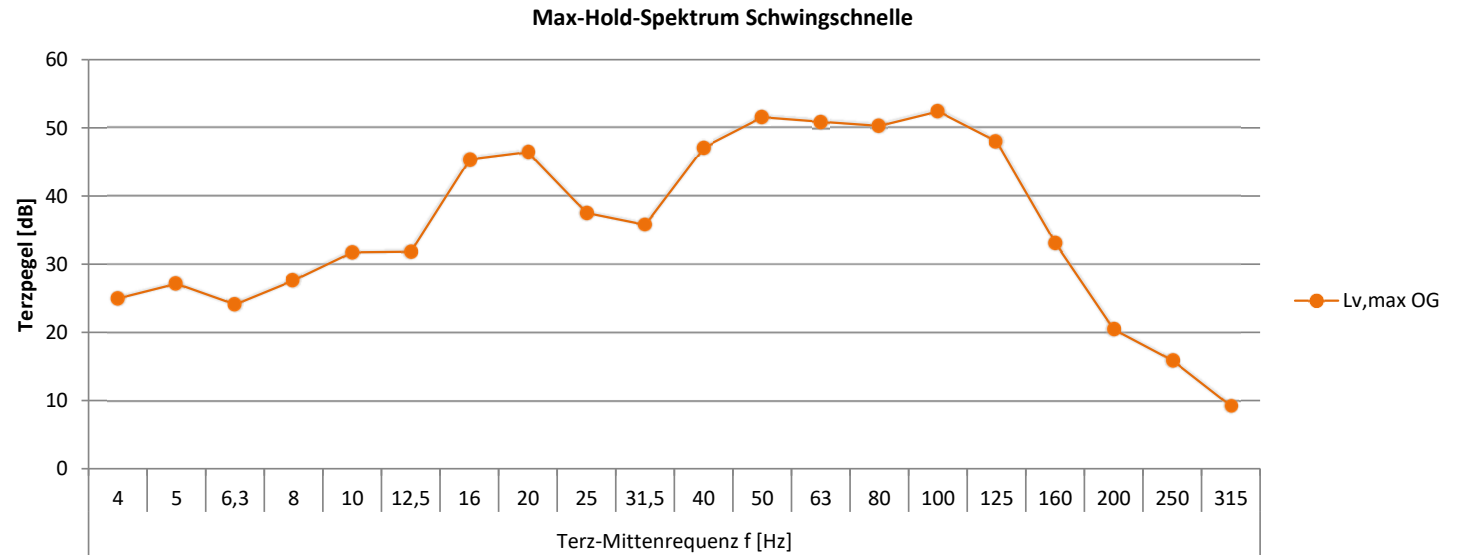
Legende:

  Anhaltswert/Immissionsrichtwert überschritten

Traunreuter Str. 28a	Terz-Mittenfrequenz f [Hz]																			
	4	5	6,3	8	10	12,5	16	20	25	31,5	40	50	63	80	100	125	160	200	250	315
$L_{v,max}$ OG	25,0	27,2	24,1	27,6	31,7	31,8	45,3	46,4	37,5	35,8	47,1	51,5	50,9	50,3	52,4	48,0	33,1	20,4	15,8	9,2

Erschütterungseinwirkungen				
			T	N
$KB_{Fmax}$ OG	0,04	$KB_{FTr}$ OG	0,010	0,008
Anhaltswerte				
			T	N
Nutzung	W	$A_u$	0,225	0,15
		$A_o$	3	0,6
		$A_r$	0,105	0,075

sekundärer Luftschall [dB(A)]			
		T	N
Mittelungspegel	$L_{sek}$ OG	13,5	14,7
lauteste Nachtstunde		-	16,3
Spitzenpegel	$L_{max}$ OG	33,9	31,9
Immissionsrichtwerte [dB(A)]			
		T	N
	$L_{sek}$ OG	35	25
	$L_{max}$ OG	45	35



Legende:

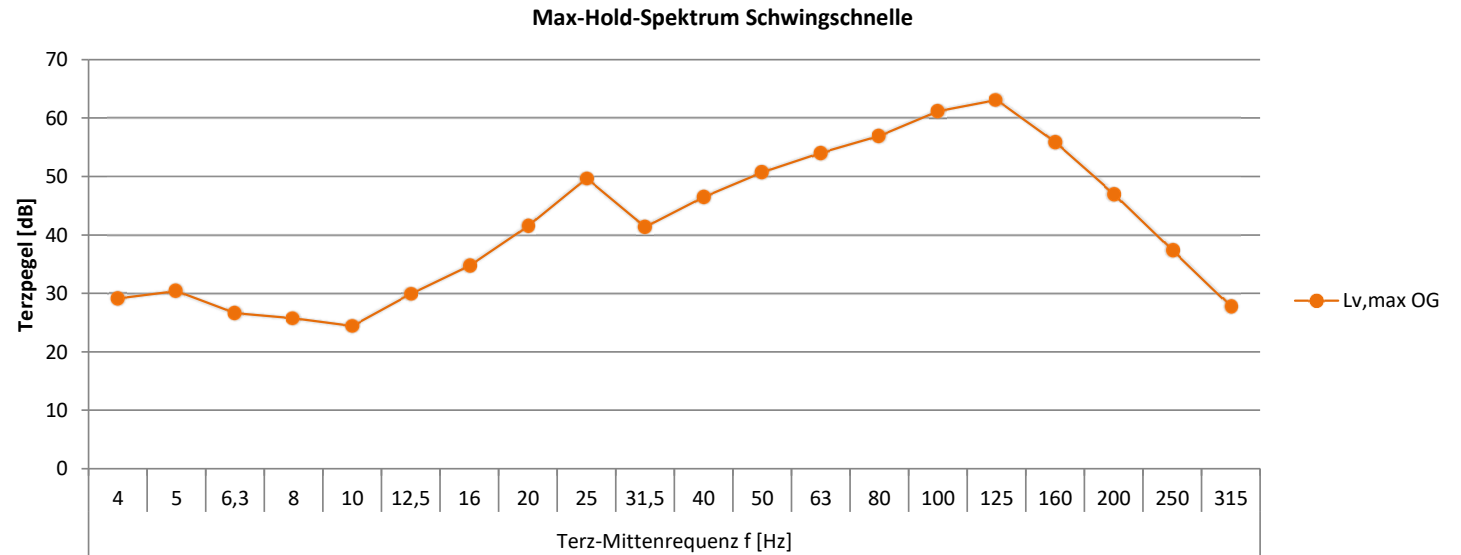
  Anhaltswert/Immissionsrichtwert überschritten



Traunreuter Str. 32	Terz-Mittenfrequenz f [Hz]																			
	4	5	6,3	8	10	12,5	16	20	25	31,5	40	50	63	80	100	125	160	200	250	315
$L_{v,max}$ OG	29,1	30,4	26,6	25,8	24,4	29,9	34,7	41,5	49,7	41,3	46,5	50,7	54,0	57,0	61,2	63,1	55,9	47,0	37,4	27,7

Erschütterungseinwirkungen				
			T	N
$KB_{Fmax}$ OG	0,05	$KB_{FTr}$ OG	0,014	0,012
Anhaltswerte				
			T	N
Nutzung	W	$A_u$	0,225	0,15
		$A_o$	3	0,6
		$A_r$	0,105	0,075

sekundärer Luftschall [dB(A)]			
		T	N
Mittelungspegel	$L_{sek}$ OG	16,6	17,6
lauteste Nachtstunde		-	19,2
Spitzenpegel	$L_{max}$ OG	37,1	34,8
Immissionsrichtwerte [dB(A)]			
		T	N
	$L_{sek}$ OG	35	25
	$L_{max}$ OG	45	35



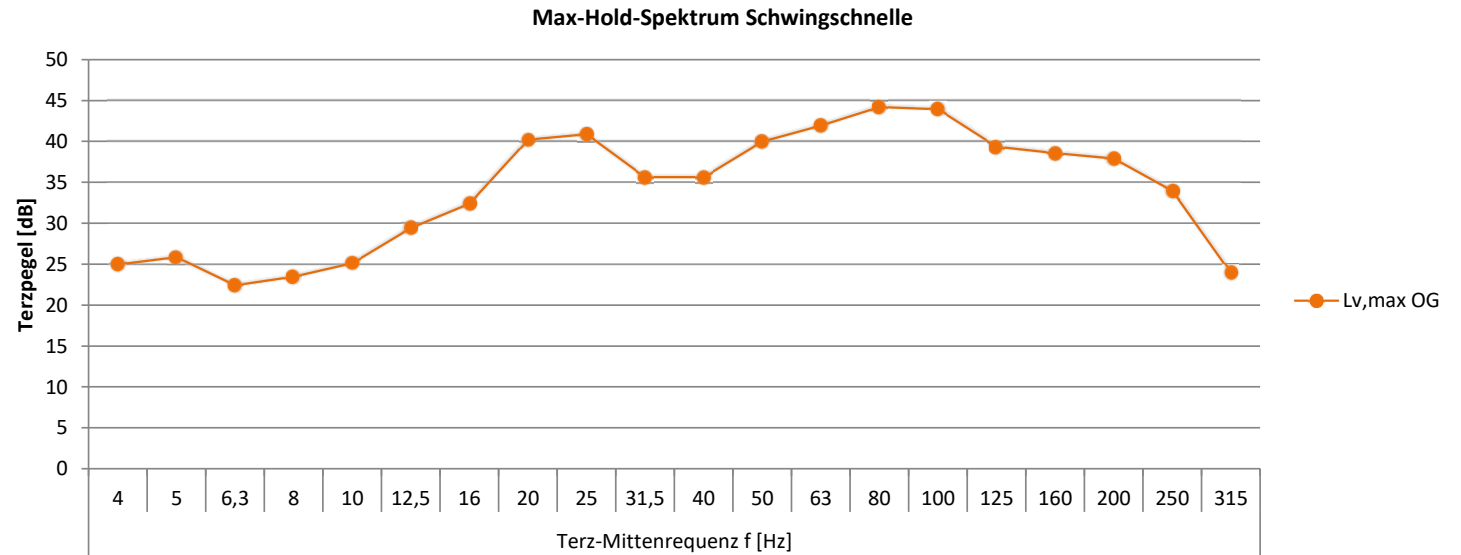
Legende:

  Anhaltswert/Immissionsrichtwert überschritten

Traunreuter Str. 44	Terz-Mittenfrequenz f [Hz]																			
	4	5	6,3	8	10	12,5	16	20	25	31,5	40	50	63	80	100	125	160	200	250	315
$L_{v,max} OG$	24,9	25,9	22,4	23,5	25,1	29,4	32,4	40,2	40,9	35,6	35,6	40,0	41,9	44,2	43,9	39,3	38,6	37,9	34,0	23,9

Erschütterungseinwirkungen				
			T	N
$KB_{Fmax} OG$	0,01	$KB_{FTr} OG$	0,004	0,004
Anhaltswerte				
			T	N
Nutzung	W	$A_u$	0,225	0,15
		$A_o$	3	0,6
		$A_r$	0,105	0,075

sekundärer Luftschall [dB(A)]			
		T	N
Mittelungspegel	$L_{sek} OG$	9,1	10,1
lauteste Nachtstunde		-	11,7
Spitzenpegel	$L_{max} OG$	29,6	27,3
Immissionsrichtwerte [dB(A)]			
		T	N
	$L_{sek} OG$	35	25
	$L_{max} OG$	45	35



Legende:

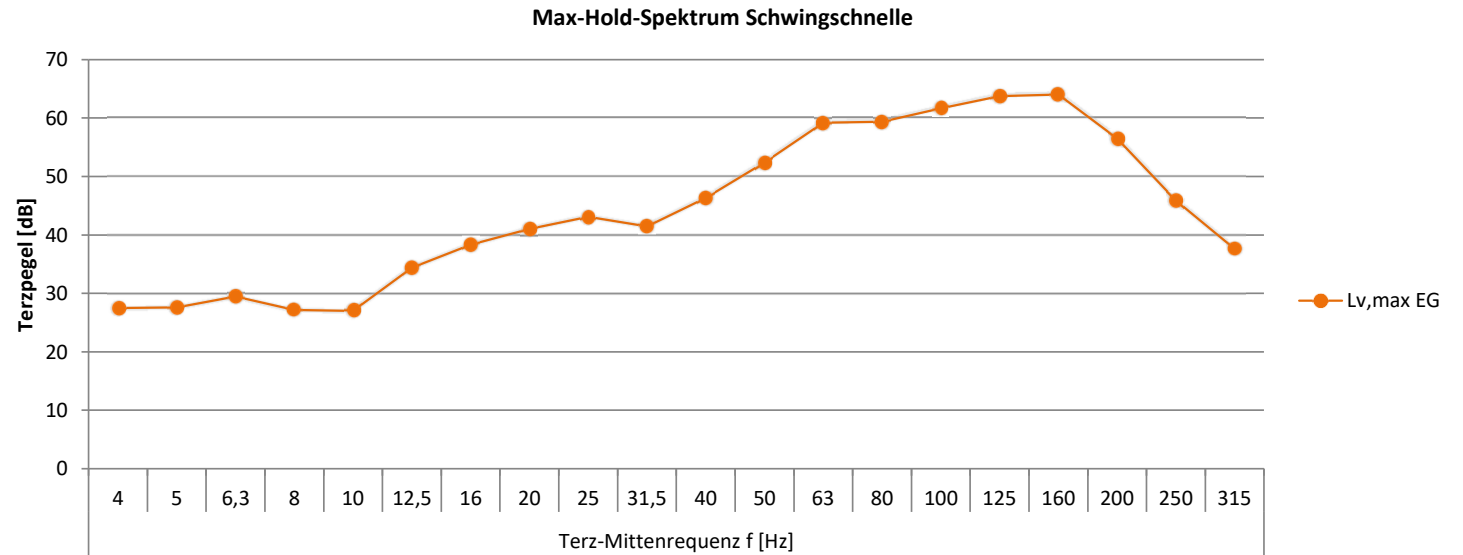
  Anhaltswert/Immissionsrichtwert überschritten



Kleingarten	Terz-Mittenfrequenz f [Hz]																			
	4	5	6,3	8	10	12,5	16	20	25	31,5	40	50	63	80	100	125	160	200	250	315
$L_{v,max} EG$	27,5	27,6	29,4	27,2	27,0	34,4	38,3	41,0	43,1	41,4	46,3	52,4	59,2	59,4	61,6	63,7	64,0	56,5	45,9	37,7

Erschütterungseinwirkungen				
			T	N
$KB_{Fmax} EG$	0,07	$KB_{FTr} EG$	0,018	0,010
Anhaltswerte				
			T	N
Nutzung	W	$A_u$	0,225	0,15
		$A_o$	3	0,6
		$A_r$	0,105	0,075

sekundärer Luftschall [dB(A)]			
		T	N
Mittelungspegel	$L_{sek} EG$	-	-
lauteste Nachtstunde		-	-
Spitzenpegel	$L_{max} EG$	-	-
Immissionsrichtwerte [dB(A)]			
		T	N
	$L_{sek} EG$	35	25
	$L_{max} EG$	45	35



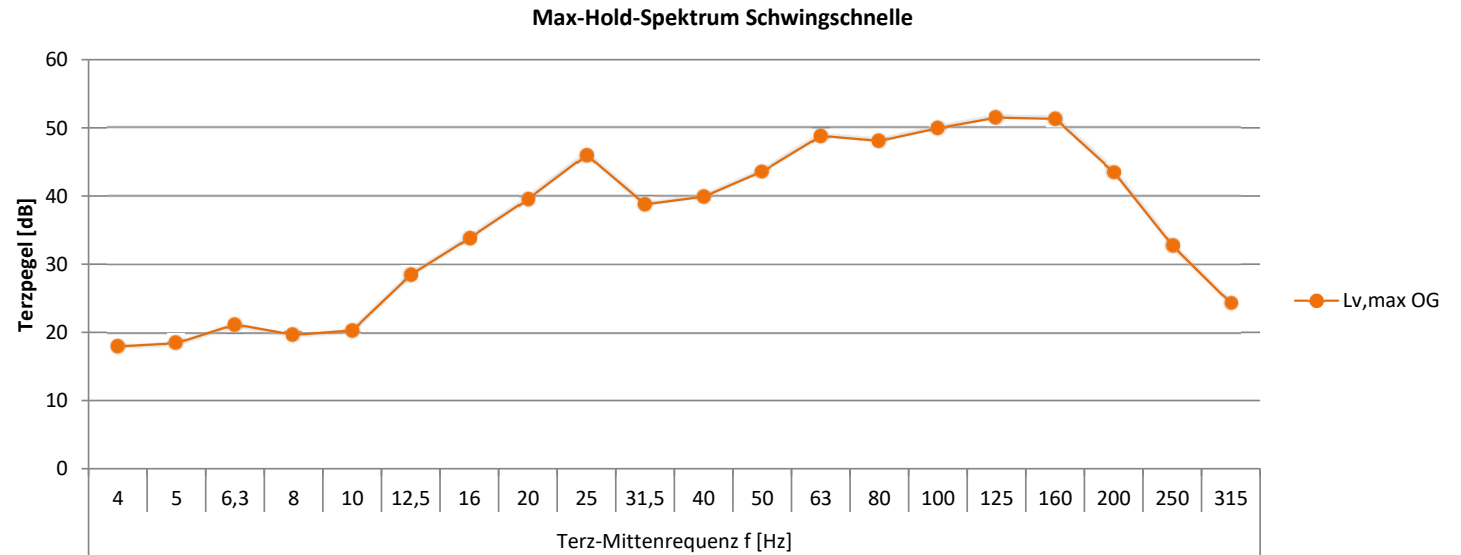
Legende:

  Anhaltswert/Immissionsrichtwert überschritten

Frankenwaldstr. 2	Terz-Mittenfrequenz f [Hz]																			
	4	5	6,3	8	10	12,5	16	20	25	31,5	40	50	63	80	100	125	160	200	250	315
$L_{v,max} OG$	18,0	18,4	21,2	19,6	20,3	28,5	33,8	39,6	46,1	38,8	39,9	43,6	48,8	48,1	50,0	51,5	51,3	43,5	32,7	24,3

Erschütterungseinwirkungen				
			T	N
$KB_{Fmax} OG$	0,02	$KB_{FTr} OG$	0,004	0,008
Anhaltswerte				
			T	N
Nutzung	W	$A_u$	0,225	0,15
		$A_o$	3	0,6
		$A_r$	0,105	0,075

sekundärer Luftschall [dB(A)]			
		T	N
Mittelungspegel	$L_{sek} OG$	10,4	16,0
lauteste Nachtstunde		-	17,3
Spitzenpegel	$L_{max} OG$	32,9	32,9
Immissionsrichtwerte [dB(A)]			
		T	N
	$L_{sek} OG$	35	25
	$L_{max} OG$	45	35



Legende:

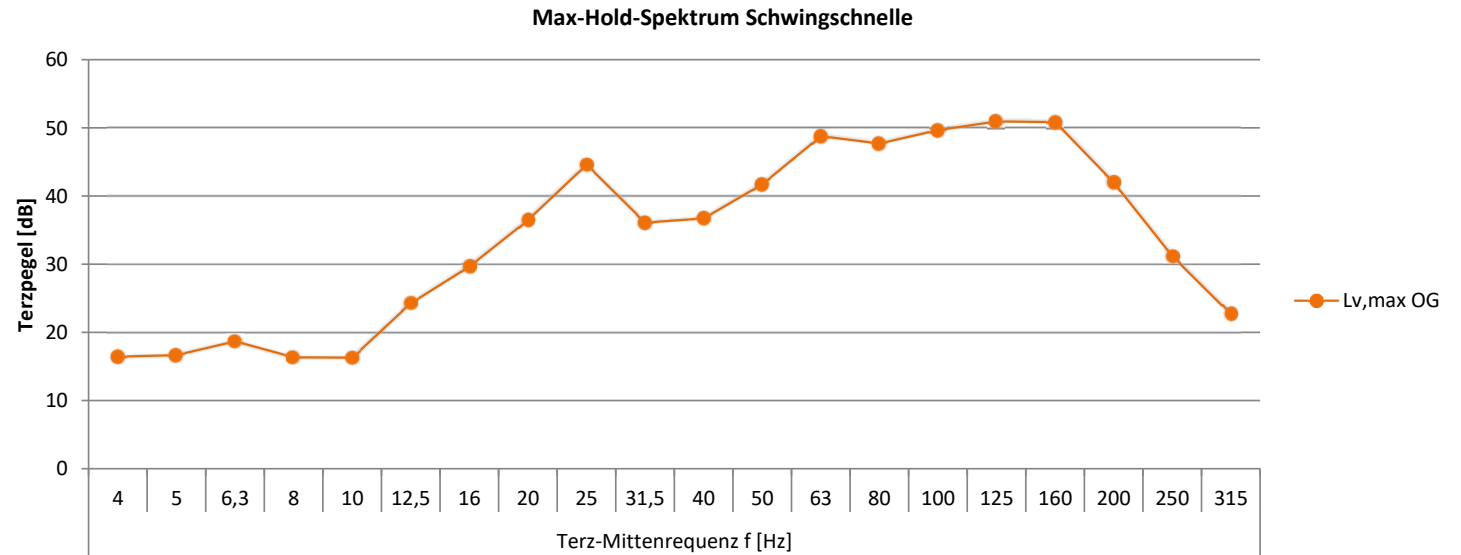
  Anhaltswert/Immissionsrichtwert überschritten



Lauensteinstr. 2	Terz-Mittenfrequenz f [Hz]																			
	4	5	6,3	8	10	12,5	16	20	25	31,5	40	50	63	80	100	125	160	200	250	315
$L_{v,max}$ OG	16,5	16,7	18,7	16,3	16,3	24,3	29,7	36,5	44,6	36,1	36,7	41,7	48,8	47,7	49,7	51,0	50,8	42,0	31,2	22,7

Erschütterungseinwirkungen				
			T	N
$KB_{Fmax}$ OG	0,02	$KB_{FTr}$ OG	0,004	0,007
Anhaltswerte				
			T	N
Nutzung	W	$A_u$	0,225	0,15
		$A_o$	3	0,6
		$A_r$	0,105	0,075

sekundärer Luftschall [dB(A)]			
		T	N
Mittelungspegel	$L_{sek}$ OG	9,6	15,3
lauteste Nachtstunde		-	16,6
Spitzenpegel	$L_{max}$ OG	32,1	32,1
Immissionsrichtwerte [dB(A)]			
		T	N
	$L_{sek}$ OG	35	25
	$L_{max}$ OG	45	35



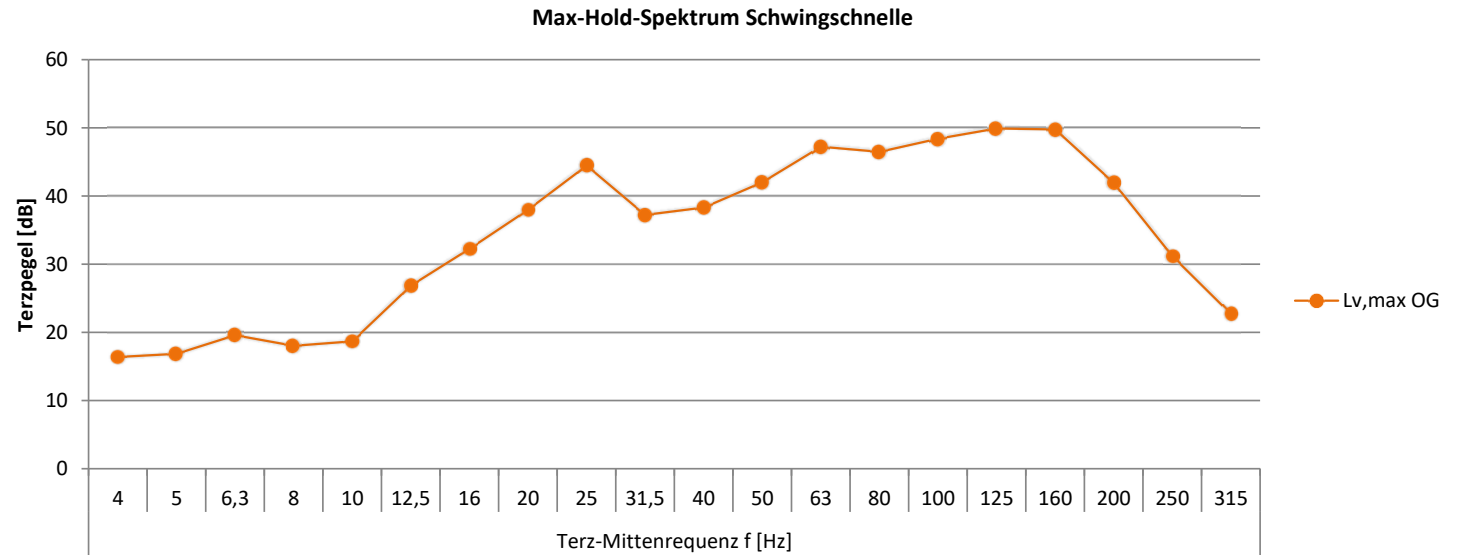
Legende:

  Anhaltswert/Immissionsrichtwert überschritten

Lauensteinstr. 4	Terz-Mittenfrequenz f [Hz]																			
	4	5	6,3	8	10	12,5	16	20	25	31,5	40	50	63	80	100	125	160	200	250	315
$L_{v,max}$ OG	16,4	16,8	19,6	18,0	18,7	26,9	32,3	38,0	44,5	37,2	38,3	42,0	47,2	46,5	48,4	49,9	49,7	41,9	31,2	22,7

Erschütterungseinwirkungen				
			T	N
$KB_{Fmax}$ OG	0,02	$KB_{FTr}$ OG	0,004	0,007
Anhaltswerte				
			T	N
Nutzung	W	$A_u$	0,225	0,15
		$A_o$	3	0,6
		$A_r$	0,105	0,075

sekundärer Luftschall [dB(A)]			
		T	N
Mittelungspegel	$L_{sek}$ OG	9,6	15,3
lauteste Nachtstunde		-	16,6
Spitzenpegel	$L_{max}$ OG	32,1	32,1
Immissionsrichtwerte [dB(A)]			
		T	N
	$L_{sek}$ OG	35	25
	$L_{max}$ OG	45	35



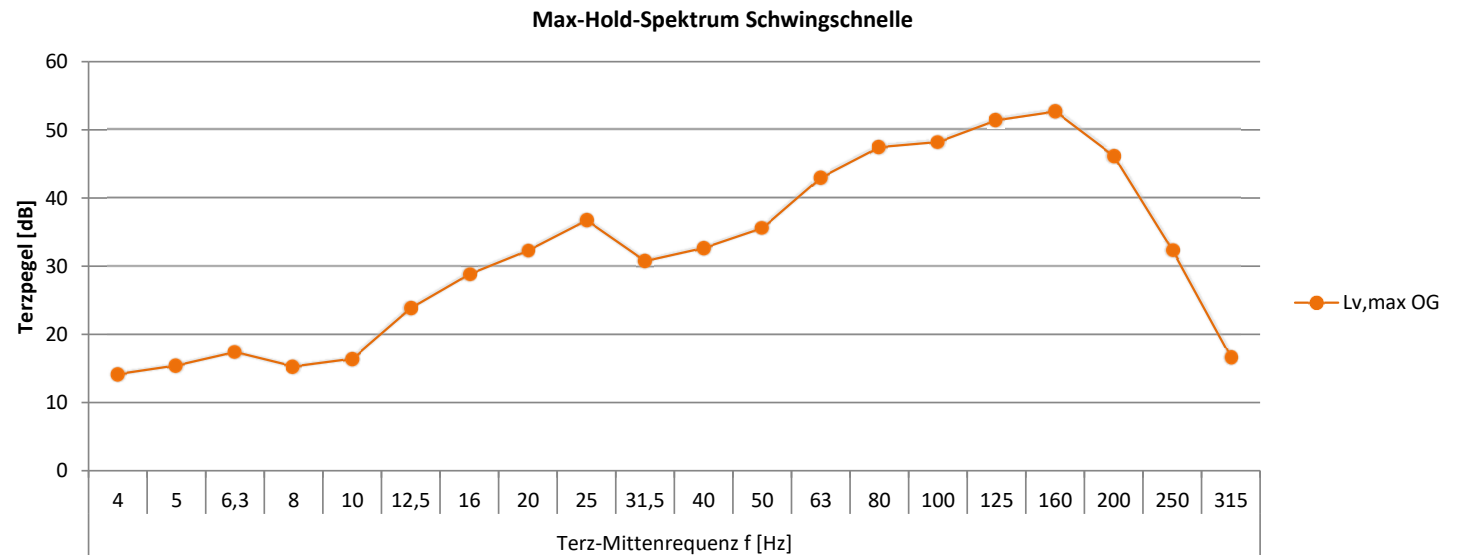
Legende:

  Anhaltswert/Immissionsrichtwert überschritten

Lauensteinstr. 10	Terz-Mittenfrequenz f [Hz]																			
	4	5	6,3	8	10	12,5	16	20	25	31,5	40	50	63	80	100	125	160	200	250	315
$L_{v,max}$ OG	14,2	15,4	17,4	15,3	16,4	23,8	28,8	32,3	36,7	30,7	32,7	35,6	43,0	47,5	48,2	51,4	52,7	46,2	32,3	16,6

Erschütterungseinwirkungen				
			T	N
$KB_{Fmax}$ OG	0,01	$KB_{FTr}$ OG	0,003	0,005
Anhaltswerte				
			T	N
Nutzung	W	$A_u$	0,225	0,15
		$A_o$	3	0,6
		$A_r$	0,105	0,075

sekundärer Luftschall [dB(A)]			
		T	N
Mittelungspegel	$L_{sek}$ OG	9,5	15,1
lauteste Nachtstunde		-	16,4
Spitzenpegel	$L_{max}$ OG	32,0	32,0
Immissionsrichtwerte [dB(A)]			
		T	N
	$L_{sek}$ OG	35	25
	$L_{max}$ OG	45	35



Legende:

  Anhaltswert/Immissionsrichtwert überschritten







Spaltenindex	1	2	3	4	5	6	7	8	9	10	11	12	13	14	15	16	17	18	19	20	21	22	23	24	25	26	27	28		
(B) Traunreuter Str. 28a	Terz-Mittelfrequenz f [Hz]																													
Deckenaufbau	4 5 6,3 8 10 12,5 16 20 25 31,5 40 50 63 80 100 125 160 200 250 315																													
B	Gleis 602 Distanz [m] 15,2																													
Nutzung	Übertragungsfunktion TR28a 0,80 0,89 0,99 1,62 3,08 1,78 5,73 4,77 1,34 1,30 1,63 1,47 0,95 0,55 0,42 0,18 0,07 0,04 0,07 0,10																													
W																														
<b>Prognosepunkt: Traunreuter Str. 28a</b>																														
Sicherheitsfaktor	1																													
0,0 dB	Lvmax-OG	25,0	27,2	24,1	27,6	31,7	31,8	45,3	46,4	37,5	35,8	47,1	51,5	50,9	50,3	52,4	48,0	33,1	20,4	15,8	9,2	FBFmax-OG	0,04	Lsek-OG	13,5	14,7	T	N	Lmax T/N	
																											0,01	0,01	33,9	31,9

Gleis	Fz.-Typ	v-A	v-OG	Lv-OG	LvA-OG	KB-OG	0,0011	0,0013	0,0008	0,0007	0,0006	0,0011	0,0016	0,0020	0,0025	0,0024	0,0070	0,0129	0,0183	0,0295	0,0499	0,0681	0,0300	0,0100	0,0044	0,0014	Distanz [m]	Geschwindigkeit [km/h]	Länge [m]	Fahrten	T	N	Lmax T/N
602	Avenio (8 m, 50 km/h)	0,0011	0,0009	25,0	-75,9	0,0005	0,0013	0,0011	0,0008	0,0007	0,0006	0,0011	0,0016	0,0020	0,0025	0,0024	0,0070	0,0129	0,0183	0,0295	0,0499	0,0681	0,0300	0,0100	0,0044	0,0014	15,2	50	37	118	0		
Bremsgleis		0,0009	0,0004	27,2	-65,9	0,0005	0,0011	0,0007	0,0008	0,0012	0,0019	0,0020	0,0090	0,0097	0,0034	0,0031	0,0114	0,0189	0,0175	0,0163	0,0209	0,0125	0,0022	0,0004	0,0003	0,0001				0,01	0,00		
		0,0004	0,0004	24,1	-61,3	0,0006	0,0012	0,0007	0,0008	0,0012	0,0019	0,0020	0,0090	0,0097	0,0034	0,0031	0,0114	0,0189	0,0175	0,0163	0,0209	0,0125	0,0022	0,0004	0,0003	0,0001				0,01	0,00		
		0,0004	0,0004	27,2	-50,2	0,0006	0,0012	0,0007	0,0008	0,0012	0,0019	0,0020	0,0090	0,0097	0,0034	0,0031	0,0114	0,0189	0,0175	0,0163	0,0209	0,0125	0,0022	0,0004	0,0003	0,0001				0,01	0,00		
		0,0004	0,0004	24,1	-38,7	0,0006	0,0012	0,0007	0,0008	0,0012	0,0019	0,0020	0,0090	0,0097	0,0034	0,0031	0,0114	0,0189	0,0175	0,0163	0,0209	0,0125	0,0022	0,0004	0,0003	0,0001				0,01	0,00		
		0,0004	0,0004	27,6	-31,6	0,0006	0,0012	0,0007	0,0008	0,0012	0,0019	0,0020	0,0090	0,0097	0,0034	0,0031	0,0114	0,0189	0,0175	0,0163	0,0209	0,0125	0,0022	0,0004	0,0003	0,0001				0,01	0,00		
		0,0004	0,0004	31,7	-11,6	0,0006	0,0012	0,0007	0,0008	0,0012	0,0019	0,0020	0,0090	0,0097	0,0034	0,0031	0,0114	0,0189	0,0175	0,0163	0,0209	0,0125	0,0022	0,0004	0,0003	0,0001				0,01	0,00		
		0,0004	0,0004	31,8	-4,7	0,0006	0,0012	0,0007	0,0008	0,0012	0,0019	0,0020	0,0090	0,0097	0,0034	0,0031	0,0114	0,0189	0,0175	0,0163	0,0209	0,0125	0,0022	0,0004	0,0003	0,0001				0,01	0,00		
		0,0004	0,0004	45,3	-8,1	0,0006	0,0012	0,0007	0,0008	0,0012	0,0019	0,0020	0,0090	0,0097	0,0034	0,0031	0,0114	0,0189	0,0175	0,0163	0,0209	0,0125	0,0022	0,0004	0,0003	0,0001				0,01	0,00		
		0,0004	0,0004	46,4	-4,7	0,0006	0,0012	0,0007	0,0008	0,0012	0,0019	0,0020	0,0090	0,0097	0,0034	0,0031	0,0114	0,0189	0,0175	0,0163	0,0209	0,0125	0,0022	0,0004	0,0003	0,0001				0,01	0,00		
		0,0004	0,0004	37,5	-8,1	0,0006	0,0012	0,0007	0,0008	0,0012	0,0019	0,0020	0,0090	0,0097	0,0034	0,0031	0,0114	0,0189	0,0175	0,0163	0,0209	0,0125	0,0022	0,0004	0,0003	0,0001				0,01	0,00		
		0,0004	0,0004	35,8	-4,7	0,0006	0,0012	0,0007	0,0008	0,0012	0,0019	0,0020	0,0090	0,0097	0,0034	0,0031	0,0114	0,0189	0,0175	0,0163	0,0209	0,0125	0,0022	0,0004	0,0003	0,0001				0,01	0,00		
		0,0004	0,0004	47,1	-8,1	0,0006	0,0012	0,0007	0,0008	0,0012	0,0019	0,0020	0,0090	0,0097	0,0034	0,0031	0,0114	0,0189	0,0175	0,0163	0,0209	0,0125	0,0022	0,0004	0,0003	0,0001				0,01	0,00		
		0,0004	0,0004	51,5	-4,7	0,0006	0,0012	0,0007	0,0008	0,0012	0,0019	0,0020	0,0090	0,0097	0,0034	0,0031	0,0114	0,0189	0,0175	0,0163	0,0209	0,0125	0,0022	0,0004	0,0003	0,0001				0,01	0,00		
		0,0004	0,0004	50,9	-4,7	0,0006	0,0012	0,0007	0,0008	0,0012	0,0019	0,0020	0,0090	0,0097	0,0034	0,0031	0,0114	0,0189	0,0175	0,0163	0,0209	0,0125	0,0022	0,0004	0,0003	0,0001				0,01	0,00		
		0,0004	0,0004	50,3	-4,7	0,0006	0,0012	0,0007	0,0008	0,0012	0,0019	0,0020	0,0090	0,0097	0,0034	0,0031	0,0114	0,0189	0,0175	0,0163	0,0209	0,0125	0,0022	0,0004	0,0003	0,0001				0,01	0,00		
		0,0004	0,0004	52,4	-4,7	0,0006	0,0012	0,0007	0,0008	0,0012	0,0019	0,0020	0,0090	0,0097	0,0034	0,0031	0,0114	0,0189	0,0175	0,0163	0,0209	0,0125	0,0022	0,0004	0,0003	0,0001				0,01	0,00		
		0,0004	0,0004	48,0	-4,7	0,0006	0,0012	0,0007	0,0008	0,0012	0,0019	0,0020	0,0090	0,0097	0,0034	0,0031	0,0114	0,0189	0,0175	0,0163	0,0209	0,0125	0,0022	0,0004	0,0003	0,0001				0,01	0,00		
		0,0004	0,0004	33,1	-4,7	0,0006	0,0012	0,0007	0,0008	0,0012	0,0019	0,0020	0,0090	0,0097	0,0034	0,0031	0,0114	0,0189	0,0175	0,0163	0,0209	0,0125	0,0022	0,0004	0,0003	0,0001				0,01	0,00		
		0,0004	0,0004	20,4	-4,7	0,0006	0,0012	0,0007	0,0008	0,0012	0,0019	0,0020	0,0090	0,0097	0,0034	0,0031	0,0114	0,0189	0,0175	0,0163	0,0209	0,0125	0,0022	0,0004	0,0003	0,0001				0,01	0,00		
		0,0004	0,0004	15,8	-4,7	0,0006	0,0012	0,0007	0,0008	0,0012	0,0019	0,0020	0,0090	0,0097	0,0034	0,0031	0,0114	0,0189	0,0175	0,0163	0,0209	0,0125	0,0022	0,0004	0,0003	0,0001				0,01	0,00		
		0,0004	0,0004	9,2	-4,7	0,0006	0,0012	0,0007	0,0008	0,0012	0,0019	0,0020	0,0090	0,0097	0,0034	0,0031	0,0114	0,0189	0,0175	0,0163	0,0209	0,0125	0,0022	0,0004	0,0003	0,0001				0,01	0,00		



Spaltenindex	1	2	3	4	5	6	7	8	9	10	11	12	13	14	15	16	17	18	19	20	21	22	23	24	25	26	27	28										
(B) Traunreuter Str. 28a	Terz-Mittelfrequenz f [Hz]																																					
Deckenaufbau	4 5 6,3 8 10 12,5 16 20 25 31,5 40 50 63 80 100 125 160 200 250 315																																					
B	Gleis Distanz [m]																																					
Nutzung	Übertragungsfunktion	TR28a	0,80	0,89	0,99	1,62	3,08	1,78	5,73	4,77	1,34	1,30	1,63	1,47	0,95	0,55	0,42	0,18	0,07	0,04	0,07	0,10	602	15,2														
W	1 26,2 110 30,2 109 34,1 108 38,1 107 42,0 106 48,0 105 52,0 104 55,9 103 59,9 102 64,6 101 69,4																																					
<b>Prognosepunkt: Traunreuter Str. 28a</b>																						Lsek-OG		T	N	Lmax T/N												
Sicherheitsfaktor	1																					Lsek-OG		13,5	14,7	33,9	31,9											
0,0 dB	Lvmax-OG	25,0	27,2	24,1	27,6	31,7	31,8	45,3	46,4	37,5	35,8	47,1	51,5	50,9	50,3	52,4	48,0	33,1	20,4	15,8	9,2	FBFmax-OG	0,04	KBFTtr-OG	0,01	0,01												

Gleis	Fz.-Typ	v-A	v-OG	Lv-OG	LvA-OG	KB-OG	0,0003	0,0003	0,0004	0,0003	0,0003	0,0008	0,0012	0,0016	0,0021	0,0017	0,0030	0,0060	0,0132	0,0134	0,0175	0,0222	0,0229	0,0096	0,0029	0,0011	Distanz [m]	Geschwindigkeit [km/h]	Länge [m]	Fahrten	T	N	Lmax T/N
106	Avenio (8 m, 30 km/h)	v-A	0,0003	0,0003	0,0004	0,0003	0,0003	0,0008	0,0012	0,0016	0,0021	0,0017	0,0030	0,0060	0,0132	0,0134	0,0175	0,0222	0,0229	0,0096	0,0029	0,0011	48,0	30	37	T	10	16					
Werkstattgleis 5		v-OG	0,0003	0,0003	0,0004	0,0005	0,0010	0,0014	0,0068	0,0078	0,0028	0,0022	0,0049	0,0088	0,0126	0,0074	0,0073	0,0041	0,0017	0,0004	0,0002	0,0001			Korrektur [dB]	-31,3	-26,1	Lmax T/N					
		Lv-OG	14,7	15,8	18,6	20,6	26,0	28,6	42,7	43,8	34,9	33,0	39,8	44,9	48,0	43,4	43,3	38,2	30,5	17,8	12,1	6,6			Lsek-OG [dB(A)]	-0,6	4,6	30,7	30,7				
		LvA-OG	-86,2	-77,3	-66,8	-57,2	-44,4	-34,8	-14,0	-6,7	-9,8	-6,4	5,2	14,7	21,8	20,9	24,2	22,1	17,1	6,9	3,5	0,0			KBFTtr-OG	0,00	0,00						
		KB-OG	0,0002	0,0002	0,0003	0,0004	0,0009	0,0012	0,0065	0,0075	0,0027	0,0022	0,0048	0,0088	0,0125	0,0073	0,0041	0,0017	0,0004	0,0002	0,0001			KBFTtr-OG	0,00	0,00							
105	Avenio (8 m, 30 km/h)	v-A	0,0003	0,0003	0,0004	0,0003	0,0003	0,0007	0,0011	0,0016	0,0020	0,0016	0,0029	0,0058	0,0127	0,0129	0,0168	0,0214	0,0220	0,0093	0,0027	0,0011	52,0	30	37	T	10	16					
Werkstattgleis 6		v-OG	0,0003	0,0003	0,0004	0,0005	0,0010	0,0013	0,0066	0,0075	0,0027	0,0021	0,0047	0,0085	0,0121	0,0071	0,0070	0,0039	0,0016	0,0004	0,0002	0,0001			Korrektur [dB]	-31,3	-26,1	Lmax T/N					
		Lv-OG	14,4	15,5	18,2	20,2	25,7	28,3	42,4	43,5	34,5	32,6	39,5	44,6	47,7	43,1	42,9	37,9	30,1	17,5	11,7	6,3			Lsek-OG [dB(A)]	-0,8	4,4	30,5	30,5				
		LvA-OG	-86,5	-77,6	-67,2	-57,6	-44,7	-35,1	-14,3	-7,0	-10,2	-6,8	4,9	14,4	21,5	20,6	23,8	21,8	16,7	6,6	3,1	-0,3			KBFTtr-OG	0,00	0,00						
		KB-OG	0,0002	0,0002	0,0003	0,0004	0,0008	0,0012	0,0062	0,0072	0,0026	0,0021	0,0046	0,0084	0,0120	0,0071	0,0070	0,0039	0,0016	0,0004	0,0002	0,0001			KBFTtr-OG	0,00	0,00						
104	Avenio (8 m, 30 km/h)	v-A	0,0003	0,0003	0,0004	0,0003	0,0003	0,0007	0,0011	0,0015	0,0019	0,0016	0,0028	0,0056	0,0122	0,0124	0,0162	0,0206	0,0213	0,0089	0,0026	0,0010	55,9	30	37	T	10	16					
Werkstattgleis 7		v-OG	0,0003	0,0003	0,0004	0,0005	0,0009	0,0013	0,0063	0,0072	0,0026	0,0021	0,0045	0,0082	0,0116	0,0069	0,0068	0,0038	0,0015	0,0004	0,0002	0,0001			Korrektur [dB]	-31,3	-26,1	Lmax T/N					
		Lv-OG	14,1	15,1	17,9	19,9	25,3	28,0	42,1	43,2	34,2	32,3	39,1	44,3	47,3	42,8	42,6	37,6	29,8	17,2	11,4	5,9			Lsek-OG [dB(A)]	-1,0	4,2	30,3	30,3				
		LvA-OG	-86,8	-78,0	-67,5	-57,9	-45,1	-35,4	-14,6	-7,3	-10,5	-7,1	4,5	14,1	21,1	20,3	23,5	21,5	16,4	6,3	2,8	-0,7			KBFTtr-OG	0,00	0,00						
		KB-OG	0,0001	0,0002	0,0003	0,0004	0,0008	0,0011	0,0060	0,0069	0,0025	0,0020	0,0045	0,0081	0,0116	0,0069	0,0068	0,0038	0,0015	0,0004	0,0002	0,0001			KBFTtr-OG	0,00	0,00						
103	Avenio (8 m, 30 km/h)	v-A	0,0003	0,0003	0,0004	0,0003	0,0003	0,0007	0,0011	0,0015	0,0018	0,0015	0,0027	0,0054	0,0118	0,0120	0,0156	0,0199	0,0205	0,0086	0,0026	0,0010	59,9	30	37	T	10	16					
Werkstattgleis 8		v-OG	0,0002	0,0003	0,0004	0,0005	0,0009	0,0012	0,0061	0,0070	0,0025	0,0020	0,0044	0,0079	0,0112	0,0066	0,0065	0,0037	0,0015	0,0003	0,0002	0,0001			Korrektur [dB]	-31,3	-26,1	Lmax T/N					
		Lv-OG	13,8	14,9	17,6	19,6	25,0	27,7	41,8	42,9	33,9	32,0	38,8	44,0	47,0	42,5	42,3	37,3	29,5	16,9	11,1	5,6			Lsek-OG [dB(A)]	-1,2	4,1	30,2	30,2				
		LvA-OG	-87,1	-78,2	-67,8	-58,2	-45,4	-35,7	-14,9	-7,6	-10,8	-7,4	4,2	13,8	20,8	20,0	23,2	21,2	16,1	6,0	2,5	-1,0			KBFTtr-OG	0,00	0,00						
		KB-OG	0,0001	0,0002	0,0003	0,0004	0,0008	0,0011	0,0058	0,0067	0,0024	0,0020	0,0043	0,0079	0,0112	0,0066	0,0065	0,0036	0,0015	0,0003	0,0002	0,0001			KBFTtr-OG	0,00	0,00						
102	Avenio (8 m, 30 km/h)	v-A	0,0003	0,0003	0,0004	0,0003	0,0003	0,0007	0,0010	0,0014	0,0018	0,0015	0,0026	0,0052	0,0114	0,0116	0,0150	0,0192	0,0198	0,0083	0,0025	0,0009	64,6	30	37	T	10	16					
Werkstattgleis 9		v-OG	0,0002	0,0003	0,0004	0,0005	0,0009	0,0012	0,0059	0,0067	0,0024	0,0019	0,0042	0,0076	0,0108	0,0064	0,0063	0,0035	0,0014	0,0003	0,0002	0,0001			Korrektur [dB]	-31,3	-26,1	Lmax T/N					
		Lv-OG	13,4	14,5	17,3	19,3	24,7	27,3	41,4	42,5	33,6	31,7	38,5	43,7	46,7	42,1	42,0	36,9	29,2	16,5	10,8	5,3			Lsek-OG [dB(A)]	-1,4	3,9	30,0	30,0				
		LvA-OG	-87,5	-78,6	-68,1	-58,5	-45,7	-36,1	-15,3	-8,0	-11,1	-7,7	3,9	13,5	20,5	19,6	22,9	20,8	15,8	5,6	2,2	-1,3			KBFTtr-OG	0,00	0,00						
		KB-OG	0,0001	0,0002	0,0003	0,0004	0,0008	0,0011	0,0056	0,0064	0,0023	0,0019	0,0042	0,0076	0,0108	0,0064	0,0063	0,0035	0,0014	0,0003	0,0002	0,0001			KBFTtr-OG	0,00	0,00						
101	Avenio (8 m, 30 km/h)	v-A	0,0003	0,0003	0,0004	0,0003	0,0003	0,0006	0,0010	0,0014	0,0017	0,0014	0,0025	0,0050	0,0110	0,0112	0,0145	0,0185	0,0191	0,0080	0,0024	0,0009	69,4	30	37	T	10	16					
Werkstattgleis 10		v-OG	0,0002	0,0003	0,0004	0,0004	0,0008	0,0011	0,0057	0,0065	0,0023	0,0018	0,0041	0,0074	0,0104	0,0062	0,0061	0,0034	0,0014	0,0003	0,0002	0,0001			Korrektur [dB]	-31,3	-26,1	Lmax T/N					
		Lv-OG	13,1	14,2	17,0	19,0	24,4	27,0	41,1	42,2	33,3	31,4	38,2	43,3	46,4	41,8	41,7	36,6	28,9	16,2	10,5	5,0			Lsek-OG [dB(A)]	-1,5	3,7	29,8	29,8				
		LvA-OG	-87,8	-78,9	-68,4	-58,8	-46,0	-36,4	-15,6	-8,3	-11,4	-8,0	3,6	13,1	20,2	19,3	22,6	20,5	15,5	5,3	1,9	-1,6			KBFTtr-OG	0,00	0,00						
		KB-OG	0,0001	0,0002	0,0003	0,0004	0,0007	0,0010	0,0054	0,0062	0,0022	0,0018	0,0040	0,0073	0,0104	0,0062	0,0061	0,0034	0,0014	0,0003	0,0002	0,0001			KBFTtr-OG	0,00	0,00						

Spaltenindex	1	2	3	4	5	6	7	8	9	10	11	12	13	14	15	16	17	18	19	20	21	22	23	24	25	26	27	28																																					
(B) Traunreuter Str. 32	Terz-Mittelfrequenz f [Hz]																																																																
Deckenaufbau																																																																	
B																																																																	
Nutzung	Übertragungsfunktion	25,0 Hz	0,86	0,87	0,89	0,88	0,89	0,96	1,13	1,81	3,66	1,66	1,02	0,90	0,92	0,80	0,77	0,70	0,67	0,58	0,56	0,55	Gleis		Distanz [m]																																								
W																																																																	
Prognosepunkt: Traunreuter Str. 32																						602	15,4			110	30,4			109	34,3			108	38,3			107	42,2			106	48,2			105	52,2			104	56,1			103	60,1			102	64,8			101	69,6		
Sicherheitsfaktor																												Lsek-OG		T		N		Lmax T/N																															
1,5																												16,6		17,6		37,1		34,8																															
3,5 dB	Lvmax-OG	29,1	30,4	26,6	25,8	24,4	29,9	34,7	41,5	49,7	41,3	46,5	50,7	54,0	57,0	61,2	63,1	55,9	47,0	37,4	27,7	FBFmax-OG		0,05		KBFTir-OG		0,01		0,01																																			

Gleis	Fz.-Typ	v-A	v-OG	Lv-OG	LvA-OG	KB-OG	0,0017	0,0019	0,0012	0,0011	0,0009	0,0016	0,0023	0,0030	0,0037	0,0035	0,0104	0,0192	0,0273	0,0440	0,0744	0,1015	0,0448	0,0150	0,0066	0,0021	Distanz [m]	Geschwindigkeit [km/h]	Länge [m]	Fahrten	T	N	Lmax T/N				
602	Avenio (8 m, 50 km/h)	0,0014	0,0017	0,0011	0,0010	0,0008	0,0016	0,0026	0,0055	0,0137	0,0058	0,0105	0,0172	0,0252	0,0352	0,0573	0,0713	0,0300	0,0086	0,0037	0,0012	15,4	50	37	118	0	-22,6	0,01	0,00	37,1	-						
Bremsgleis		29,1	30,4	26,6	25,8	24,4	29,9	34,7	41,5	49,7	41,3	46,5	50,7	54,0	57,0	61,2	63,1	55,9	47,0	37,4	27,7	LvA-OG		35,5		Korrektur [dB]		Lsek-OG [dB(A)]		-14,4		-1000,0		-			
		-71,8	-62,7	-58,8	-52,0	-46,0	-33,5	-22,2	-9,7	4,0	1,9	11,9	20,5	27,8	34,5	42,1	47,0	42,2	33,8	28,8	20,8	KBFTir-OG		0,05		KBFTir-OG		0,01		0,00							
1	Avenio (8 m, 30 km/h)	0,0006	0,0006	0,0008	0,0006	0,0005	0,0014	0,0022	0,0031	0,0039	0,0032	0,0056	0,0113	0,0248	0,0253	0,0329	0,0419	0,0432	0,0182	0,0054	0,0021	26,4	30	37	0	0	-1000,0	-1000,0	-	-	-						
Durchfahrtsgleis		21,5	21,7	23,7	21,4	21,4	29,3	34,7	41,5	49,7	41,2	41,8	46,8	53,8	52,8	54,7	56,0	55,9	47,0	36,2	27,7	LvA-OG		32,3		Korrektur [dB]		Lsek-OG [dB(A)]		-1000,0		-1000,0		-		-	
		-79,4	-71,4	-61,7	-56,4	-49,0	-34,1	-22,0	-9,0	5,0	1,8	7,2	16,6	27,6	30,3	35,6	39,9	42,5	36,1	27,6	21,1	KBFTir-OG		0,04		KBFTir-OG		0,00		0,00							
110	Avenio (8 m, 30 km/h)	0,0006	0,0007	0,0008	0,0006	0,0006	0,0014	0,0022	0,0031	0,0039	0,0032	0,0056	0,0113	0,0248	0,0253	0,0329	0,0419	0,0432	0,0182	0,0054	0,0021	30,4	30	37	10	16	-31,3	-26,1	34,8	34,8							
Werkstattgleis 1		20,9	21,1	23,1	20,8	20,7	28,7	34,1	40,9	49,1	40,6	41,2	46,2	53,2	52,1	54,1	55,4	55,3	46,4	35,6	27,1	LvA-OG		31,7		Korrektur [dB]		Lsek-OG [dB(A)]		3,5		8,7					
		-80,0	-72,0	-62,3	-57,0	-49,7	-34,7	-22,6	-9,6	4,4	1,2	6,6	16,0	27,0	29,6	35,0	39,3	41,9	35,5	27,0	20,5	KBFTir-OG		0,04		KBFTir-OG		0,00		0,00							
109	Avenio (8 m, 30 km/h)	0,0005	0,0005	0,0007	0,0005	0,0005	0,0013	0,0024	0,0052	0,0134	0,0050	0,0054	0,0096	0,0215	0,0190	0,0239	0,0277	0,0273	0,0099	0,0028	0,0011	34,3	30	37	10	16	-31,3	-26,1	34,5	34,5							
Werkstattgleis 2		20,4	20,6	22,6	20,3	20,2	28,2	33,6	40,4	48,5	40,0	40,6	45,6	52,7	51,6	53,6	54,9	54,7	45,9	35,1	26,6	LvA-OG		31,1		Korrektur [dB]		Lsek-OG [dB(A)]		3,2		8,4					
		-80,5	-72,5	-62,8	-57,5	-50,2	-35,2	-23,1	-10,1	3,8	0,6	6,0	15,4	26,5	29,1	34,5	38,8	41,3	35,0	26,5	20,0	KBFTir-OG		0,03		KBFTir-OG		0,00		0,00							
108	Avenio (8 m, 30 km/h)	0,0005	0,0005	0,0006	0,0005	0,0005	0,0013	0,0020	0,0027	0,0035	0,0029	0,0050	0,0101	0,0221	0,0226	0,0293	0,0373	0,0385	0,0162	0,0048	0,0018	38,3	30	37	10	16	-31,3	-26,1	34,2	34,2							
Werkstattgleis 3		19,9	20,1	22,1	19,8	19,7	27,7	33,1	39,9	48,1	39,6	40,2	45,2	52,2	51,1	53,1	54,4	54,3	45,4	34,6	26,1	LvA-OG		30,7		Korrektur [dB]		Lsek-OG [dB(A)]		2,9		8,1					
		-81,0	-73,0	-63,3	-58,0	-50,7	-35,7	-23,6	-10,6	3,4	0,2	5,6	15,0	26,0	28,6	34,0	38,3	40,9	34,5	26,0	19,5	KBFTir-OG		0,03		KBFTir-OG		0,00		0,00							
107	Avenio (8 m, 30 km/h)	0,0005	0,0006	0,0007	0,0005	0,0005	0,0012	0,0019	0,0026	0,0033	0,0027	0,0048	0,0096	0,0211	0,0215	0,0279	0,0355	0,0367	0,0154	0,0046	0,0018	42,2	30	37	13	16	-30,1	-26,1	33,9	33,9							
Werkstattgleis 4		19,5	19,7	21,7	19,4	19,3	27,3	32,7	39,5	47,6	39,1	39,7	44,7	51,8	50,7	52,7	54,0	53,8	45,0	34,2	25,0	LvA-OG		30,2		Korrektur [dB]		Lsek-OG [dB(A)]		3,8		7,9					
		-81,4	-73,4	-63,7	-58,4	-51,1	-36,1	-24,0	-11,0	2,9	-0,3	5,1	14,5	25,6	28,2	33,6	37,9	40,4	34,1	25,6	19,1	KBFTir-OG		0,03		KBFTir-OG		0,00		0,00							

Spaltenindex	1	2	3	4	5	6	7	8	9	10	11	12	13	14	15	16	17	18	19	20	21	22	23	24	25	26	27	28													
(B) Traunreuter Str. 32	Terz-Mittelfrequenz f [Hz]																																								
Deckenaufbau	4 5 6,3 8 10 12,5 16 20 25 31,5 40 50 63 80 100 125 160 200 250 315																																								
B	Gleis 602 Distanz [m] 15,4																																								
Nutzung	Übertragungsfunktion 25,0 Hz 0,86 0,87 0,89 0,88 0,89 0,96 1,13 1,81 3,66 1,66 1,02 0,90 0,92 0,80 0,77 0,70 0,67 0,58 0,56 0,55																																								
W																																									
<b>Prognosepunkt: Traunreuter Str. 32</b>																						110	30,4	109	34,3	108	38,3	107	42,2	106	48,2	105	52,2	104	56,1	103	60,1	102	64,8	101	69,6
Sicherheitsfaktor	1,5																						Lsek-OG		T	N	Lmax T/N														
3,5 dB	Lvmax-OG 29,1 30,4 26,6 25,8 24,4 29,9 34,7 41,5 49,7 41,3 46,5 50,7 54,0 57,0 61,2 63,1 55,9 47,0 37,4 27,7																						FBFmax-OG 0,05		KBFtr-OG		0,01	0,01	37,1	34,8											

Gleis	Fz.-Typ	v-A	v-OG	Lv-OG	LvA-OG	KB-OG	0,0005	0,0005	0,0006	0,0005	0,0005	0,0011	0,0018	0,0024	0,0031	0,0025	0,0045	0,0090	0,0197	0,0201	0,0261	0,0333	0,0343	0,0144	0,0043	0,0016	Distanz [m]	Geschwindigkeit [km/h]	Länge [m]	Fahrten	Lmax T/N
106	Avenio (8 m, 30 km/h)	0,0004	0,0004	0,0005	0,0004	0,0004	0,0004	0,0004	0,0004	0,0004	0,0011	0,0020	0,0044	0,0113	0,0042	0,0045	0,0081	0,0182	0,0161	0,0201	0,0234	0,0230	0,0083	0,0024	0,0009	48,2	30	37	T 10 N 16		
Werkstattgleis 5		18,9	19,1	21,1	18,8	18,7	26,7	32,1	38,9	47,1	38,6	39,2	44,2	51,2	50,1	53,4	53,3	44,4	33,6	25,1	LvA-OG	29,7	Korrektur [dB]	-31,3	-26,1	Lmax T/N					
		-82,0	-74,0	-64,3	-59,0	-51,7	-36,7	-24,6	-11,6	2,4	-0,8	4,6	14,0	25,0	27,6	33,0	37,3	39,9	33,5	25,0	18,5	LvA-OG	29,7	Lsek-OG [dB(A)]	2,3	7,5	33,6	33,6			
		0,0003	0,0003	0,0004	0,0004	0,0004	0,0010	0,0019	0,0043	0,0110	0,0042	0,0045	0,0080	0,0181	0,0160	0,0201	0,0234	0,0230	0,0083	0,0024	0,0009	KBFmax-OG	0,03	KBFTr OG	0,00	0,00					
105	Avenio (8 m, 30 km/h)	0,0004	0,0004	0,0005	0,0004	0,0004	0,0010	0,0019	0,0042	0,0108	0,0041	0,0044	0,0078	0,0175	0,0155	0,0194	0,0225	0,0221	0,0080	0,0023	0,0009	52,2	30	37	T 10 N 16						
Werkstattgleis 6		18,6	18,8	20,8	18,4	18,4	26,4	31,8	38,6	46,7	38,2	38,8	43,8	50,9	49,8	51,8	53,1	52,9	44,1	33,3	24,8	LvA-OG	29,3	Korrektur [dB]	-31,3	-26,1	Lmax T/N				
		-82,3	-74,3	-64,6	-59,4	-52,0	-37,0	-24,9	-11,9	2,0	-1,2	4,2	13,6	24,7	27,3	32,7	37,0	39,5	33,2	24,7	18,2	LvA-OG	29,3	Lsek-OG [dB(A)]	2,1	7,3	33,4	33,4			
		0,0002	0,0003	0,0004	0,0003	0,0004	0,0010	0,0018	0,0041	0,0106	0,0040	0,0043	0,0077	0,0174	0,0154	0,0193	0,0225	0,0221	0,0080	0,0023	0,0009	KBFmax-OG	0,03	KBFTr OG	0,00	0,00					
104	Avenio (8 m, 30 km/h)	0,0004	0,0004	0,0005	0,0004	0,0004	0,0010	0,0019	0,0041	0,0105	0,0039	0,0042	0,0075	0,0168	0,0149	0,0187	0,0217	0,0213	0,0077	0,0022	0,0008	56,1	30	37	T 10 N 16						
Werkstattgleis 7		18,2	18,5	20,5	18,1	18,1	26,1	31,5	38,3	46,4	37,9	38,5	43,5	50,5	49,5	51,4	52,7	52,6	43,8	33,0	24,5	LvA-OG	29,0	Korrektur [dB]	-31,3	-26,1	Lmax T/N				
		-82,7	-74,6	-64,9	-59,7	-52,3	-37,3	-25,2	-12,2	1,7	-1,5	3,9	13,3	24,3	27,0	32,3	36,6	39,2	32,9	24,4	17,9	LvA-OG	29,0	Lsek-OG [dB(A)]	1,9	7,1	33,2	33,2			
		0,0002	0,0003	0,0004	0,0003	0,0003	0,0009	0,0018	0,0039	0,0102	0,0039	0,0042	0,0074	0,0168	0,0149	0,0186	0,0217	0,0213	0,0077	0,0022	0,0008	KBFmax-OG	0,03	KBFTr OG	0,00	0,00					
103	Avenio (8 m, 30 km/h)	0,0004	0,0004	0,0005	0,0004	0,0004	0,0010	0,0018	0,0040	0,0101	0,0038	0,0041	0,0072	0,0163	0,0144	0,0180	0,0210	0,0206	0,0075	0,0022	0,0008	60,1	30	37	T 10 N 16						
Werkstattgleis 8		17,9	18,2	20,2	17,8	17,8	25,8	31,2	38,0	46,1	37,6	38,2	43,2	50,2	49,2	51,1	52,4	52,3	43,5	32,7	24,2	LvA-OG	28,7	Korrektur [dB]	-31,3	-26,1	Lmax T/N				
		-83,0	-74,9	-65,2	-60,0	-52,6	-37,6	-25,5	-12,5	1,4	-1,8	3,6	13,0	24,0	26,7	32,0	36,3	38,9	32,6	24,1	17,6	LvA-OG	28,7	Lsek-OG [dB(A)]	1,7	6,9	33,0	33,0			
		0,0002	0,0003	0,0004	0,0003	0,0003	0,0009	0,0017	0,0038	0,0099	0,0037	0,0040	0,0072	0,0162	0,0144	0,0180	0,0209	0,0206	0,0075	0,0021	0,0008	KBFmax-OG	0,03	KBFTr OG	0,00	0,00					
102	Avenio (8 m, 30 km/h)	0,0004	0,0004	0,0005	0,0004	0,0004	0,0010	0,0015	0,0021	0,0027	0,0022	0,0039	0,0078	0,0170	0,0173	0,0225	0,0287	0,0296	0,0125	0,0037	0,0014	64,8	30	37	T 10 N 16						
Werkstattgleis 9		17,6	17,8	19,8	17,5	17,5	25,5	30,8	37,6	45,8	37,3	37,9	42,9	49,9	48,9	50,8	52,1	52,0	43,1	32,3	23,9	LvA-OG	28,4	Korrektur [dB]	-31,3	-26,1	Lmax T/N				
		-83,3	-75,3	-65,6	-60,3	-52,9	-37,9	-25,9	-12,9	1,1	-2,1	3,3	12,7	23,7	26,4	31,7	36,0	38,6	32,2	23,7	17,3	LvA-OG	28,4	Lsek-OG [dB(A)]	1,5	6,7	32,8	32,8			
		0,0002	0,0003	0,0004	0,0003	0,0003	0,0009	0,0016	0,0037	0,0095	0,0036	0,0039	0,0069	0,0156	0,0138	0,0173	0,0201	0,0198	0,0072	0,0021	0,0008	KBFmax-OG	0,02	KBFTr OG	0,00	0,00					
101	Avenio (8 m, 30 km/h)	0,0004	0,0004	0,0005	0,0004	0,0004	0,0009	0,0015	0,0020	0,0026	0,0021	0,0037	0,0075	0,0164	0,0167	0,0217	0,0277	0,0286	0,0120	0,0036	0,0014	69,6	30	37	T 10 N 16						
Werkstattgleis 10		17,3	17,5	19,5	17,2	17,2	25,1	30,5	37,3	45,5	37,0	37,6	42,6	49,6	48,6	50,5	51,8	51,7	42,8	32,0	23,5	LvA-OG	28,1	Korrektur [dB]	-31,3	-26,1	Lmax T/N				
		-83,6	-75,6	-65,9	-60,6	-53,2	-38,3	-26,2	-13,2	0,8	-2,4	3,0	12,4	23,4	26,1	31,4	35,7	38,3	31,9	23,4	16,9	LvA-OG	28,1	Lsek-OG [dB(A)]	1,3	6,6	32,6	32,6			
		0,0002	0,0003	0,0004	0,0003	0,0003	0,0008	0,0016	0,0035	0,0092	0,0035	0,0037	0,0067	0,0151	0,0134	0,0167	0,0194	0,0192	0,0069	0,0020	0,0008	KBFmax-OG	0,02	KBFTr OG	0,00	0,00					



Spaltenindex	1	2	3	4	5	6	7	8	9	10	11	12	13	14	15	16	17	18	19	20	21	22	23	24	25	26	27	28			
(B) Traunreuter Str. 44	Terz-Mittelfrequenz f [Hz]																														
Deckenaufbau	4 5 6,3 8 10 12,5 16 20 25 31,5 40 50 63 80 100 125 160 200 250 315																														
B	Gleis 602 Distanz [m]																														
Nutzung	Übertragungsfunktion	TR42	0,79	0,76	0,82	1,00	1,44	1,35	1,29	2,32	1,98	1,28	0,43	0,39	0,34	0,27	0,16	0,07	0,14	0,30	0,56	0,53							15,1		
W																															
<b>Prognosepunkt: Traunreuter Str. 44</b>																															
Sicherheitsfaktor	1																														
0,0 dB	Lvmax-OG	24,9	25,9	22,4	23,5	25,1	29,4	32,4	40,2	40,9	35,6	35,6	40,0	41,9	44,2	43,9	39,3	38,6	37,9	34,0	23,9	FBFmax-OG		0,01	Lsek-OG		T N		Lmax T/N		
																									0,00		0,00		29,6 27,3		

Gleis	Fz.-Typ	v-A	v-OG	Lv-OG	LvA-OG	KB-OG	0,0011	0,0013	0,0008	0,0007	0,0006	0,0011	0,0016	0,0020	0,0025	0,0024	0,0070	0,0129	0,0184	0,0296	0,0501	0,0683	0,0301	0,0101	0,0044	0,0014	Distanz [m]	Geschwindigkeit [km/h]	Länge [m]	Fahrten	Lmax T/N
602	Avenio (8 m, 50 km/h)	0,0011	0,0013	0,0008	0,0007	0,0006	0,0011	0,0016	0,0020	0,0025	0,0024	0,0070	0,0129	0,0184	0,0296	0,0501	0,0683	0,0301	0,0101	0,0044	0,0014	15,1	50	37	T N	118 0	-				
Bremsgleis		0,0009	0,0010	0,0007	0,0007	0,0009	0,0015	0,0020	0,0047	0,0050	0,0030	0,0030	0,0050	0,0063	0,0081	0,0079	0,0046	0,0041	0,0030	0,0025	0,0008	Korrektur [dB]		-22,6		Lmax T/N					
		24,9	25,9	22,4	23,5	25,1	29,4	32,1	39,5	40,0	35,6	40,0	41,9	44,2	43,9	39,3	38,3	35,7	34,0	23,7	Lsek-OG [dB(A)]		6,9 -1000,0		29,6 -						
		-76,0	-67,2	-63,0	-54,3	-45,3	-34,0	-24,6	-11,0	-4,7	-3,8	1,0	9,8	15,7	21,7	24,8	23,2	24,9	24,8	25,4	17,1	LVA-OG		23,0							
		0,0005	0,0007	0,0005	0,0006	0,0008	0,0014	0,0019	0,0046	0,0049	0,0030	0,0030	0,0050	0,0062	0,0081	0,0078	0,0046	0,0041	0,0030	0,0025	0,0008	KBFmax-OG		0,01		0,00 0,00					
1	Avenio (8 m, 30 km/h)	0,0005	0,0005	0,0006	0,0004	0,0004	0,0010	0,0016	0,0022	0,0028	0,0023	0,0041	0,0082	0,0179	0,0182	0,0236	0,0301	0,0311	0,0131	0,0039	0,0015	26,1	30	37	T N	0 0	-				
Durchfahrungsgleis		0,0004	0,0004	0,0005	0,0004	0,0006	0,0014	0,0021	0,0051	0,0055	0,0030	0,0018	0,0032	0,0061	0,0050	0,0037	0,0020	0,0042	0,0039	0,0022	0,0008	Korrektur [dB]		-1000,0 -1000,0		Lmax T/N					
		17,3	17,1	19,5	19,1	22,0	28,8	32,4	40,2	40,9	35,4	30,9	36,0	41,7	40,0	37,4	32,2	38,6	37,9	32,8	23,9	Lsek-OG [dB(A)]		-1000,0 -1000,0		- -					
		-83,6	-76,0	-65,9	-58,7	-48,4	-34,6	-24,3	-10,3	-3,8	-4,0	-3,7	5,8	15,5	17,5	18,3	16,1	25,2	27,0	24,2	17,3	LVA-OG		19,8							
		0,0002	0,0002	0,0004	0,0004	0,0006	0,0013	0,0020	0,0049	0,0054	0,0029	0,0017	0,0031	0,0060	0,0050	0,0037	0,0020	0,0042	0,0039	0,0022	0,0008	KBFmax-OG		0,01		0,00 0,00					
110	Avenio (8 m, 30 km/h)	0,0004	0,0004	0,0005	0,0004	0,0004	0,0010	0,0015	0,0021	0,0026	0,0022	0,0038	0,0076	0,0166	0,0170	0,0220	0,0281	0,0290	0,0122	0,0036	0,0014	30,1	30	37	T N	10 16	-				
Werkstattgleis 1		0,0003	0,0003	0,0004	0,0004	0,0006	0,0013	0,0019	0,0048	0,0052	0,0028	0,0016	0,0029	0,0057	0,0047	0,0035	0,0019	0,0039	0,0037	0,0020	0,0007	Korrektur [dB]		-31,3 -26,1		Lmax T/N					
		16,7	16,5	18,9	18,4	21,4	28,2	31,8	39,6	40,3	34,8	30,3	35,4	41,1	39,4	36,8	31,6	37,9	37,3	32,2	23,3	Lsek-OG [dB(A)]		-4,0 1,2		27,3 27,3					
		-84,2	-76,6	-66,5	-59,4	-49,0	-35,2	-24,9	-10,9	-4,4	-4,6	-4,3	5,2	14,9	17,7	15,5	24,5	26,4	23,6	16,7	LVA-OG		19,2								
		0,0002	0,0002	0,0003	0,0003	0,0005	0,0012	0,0018	0,0046	0,0050	0,0027	0,0016	0,0029	0,0056	0,0046	0,0035	0,0019	0,0039	0,0037	0,0020	0,0007	KBFmax-OG		0,01		0,00 0,00					
109	Avenio (8 m, 30 km/h)	0,0004	0,0004	0,0005	0,0004	0,0004	0,0009	0,0014	0,0019	0,0024	0,0020	0,0036	0,0071	0,0156	0,0159	0,0207	0,0264	0,0272	0,0115	0,0034	0,0013	34,0	30	37	T N	10 16	-				
Werkstattgleis 2		0,0003	0,0003	0,0004	0,0004	0,0006	0,0012	0,0018	0,0045	0,0048	0,0026	0,0015	0,0028	0,0053	0,0044	0,0033	0,0018	0,0037	0,0034	0,0019	0,0007	Korrektur [dB]		-31,3 -26,1		Lmax T/N					
		16,2	16,0	18,4	17,9	20,9	27,7	31,2	39,1	39,7	34,3	29,7	34,9	40,5	38,8	36,3	31,1	37,4	36,8	31,6	22,8	Lsek-OG [dB(A)]		-4,3 0,9		27,0 27,0					
		-84,7	-77,1	-67,0	-59,9	-49,5	-35,7	-25,5	-11,4	-5,0	-5,1	-4,9	4,7	14,3	16,3	17,2	15,0	24,0	25,9	23,0	16,2	LVA-OG		18,7							
		0,0002	0,0002	0,0003	0,0003	0,0005	0,0011	0,0017	0,0043	0,0047	0,0025	0,0015	0,0027	0,0053	0,0044	0,0032	0,0018	0,0037	0,0034	0,0019	0,0007	KBFmax-OG		0,01		0,00 0,00					
108	Avenio (8 m, 30 km/h)	0,0004	0,0004	0,0005	0,0004	0,0004	0,0009	0,0013	0,0018	0,0023	0,0019	0,0034	0,0068	0,0148	0,0151	0,0196	0,0250	0,0258	0,0108	0,0032	0,0012	38,0	30	37	T N	10 16	-				
Werkstattgleis 3		0,0003	0,0003	0,0004	0,0004	0,0005	0,0011	0,0017	0,0042	0,0046	0,0024	0,0015	0,0026	0,0050	0,0041	0,0031	0,0017	0,0035	0,0033	0,0018	0,0007	Korrektur [dB]		-31,3 -26,1		Lmax T/N					
		15,7	15,5	17,9	17,4	20,4	27,2	30,8	38,6	39,3	33,8	29,3	34,4	40,1	38,4	35,8	30,6	36,9	36,3	31,2	22,3	Lsek-OG [dB(A)]		-4,6 0,6		26,7 26,7					
		-85,2	-77,6	-67,5	-60,4	-50,0	-36,2	-25,9	-11,9	-5,4	-5,6	-5,3	4,2	13,9	15,9	16,7	14,5	23,5	25,4	22,6	15,7	LVA-OG		18,2							
		0,0002	0,0002	0,0003	0,0003	0,0005	0,0010	0,0016	0,0041	0,0045	0,0024	0,0014	0,0026	0,0050	0,0041	0,0031	0,0017	0,0035	0,0033	0,0018	0,0007	KBFmax-OG		0,01		0,00 0,00					
107	Avenio (8 m, 30 km/h)	0,0004	0,0004	0,0005	0,0004	0,0003	0,0008	0,0013	0,0017	0,0022	0,0018	0,0032	0,0064	0,0141	0,0144	0,0187	0,0238	0,0245	0,0103	0,0031	0,0012	41,9	30	37	T N	13 16	-				
Werkstattgleis 4		0,0003	0,0003	0,0004	0,0004	0,0005	0,0011	0,0016	0,0040	0,0044	0,0023	0,0014	0,0025	0,0048	0,0039	0,0029	0,0016	0,0033	0,0031	0,0017	0,0006	Korrektur [dB]		-30,1 -26,1		Lmax T/N					
		15,3	15,1	17,5	17,0	20,0	26,8	30,3	38,1	38,8	33,4	28,8	33,9	39,6	37,9	35,4	30,2	36,5	35,9	30,7	21,9	Lsek-OG [dB(A)]		-3,7 0,4		26,5 26,5					
		-85,6	-78,0	-67,9	-60,8	-50,4	-36,6	-26,4	-12,4	-5,9	-6,0	-5,8	3,7	13,4	15,4	16,3	14,1	23,1	25,0	22,1	15,3	LVA-OG		17,8							
		0,0002	0,0002	0,0003	0,0003	0,0004	0,0010	0,0016	0,0039	0,0043	0,0023	0,0014	0,0025	0,0048	0,0039	0,0029	0,0016	0,0033	0,0031	0,0017	0,0006	KBFmax-OG		0,01		0,00 0,00					

Spaltenindex	1	2	3	4	5	6	7	8	9	10	11	12	13	14	15	16	17	18	19	20	21	22	23	24	25	26	27	28																																																																																																																	
(B) Traunreuter Str. 44	Terz-Mittelfrequenz f [Hz]																																																																																																																																												
Deckenaufbau	4	5	6,3	8	10	12,5	16	20	25	31,5	40	50	63	80	100	125	160	200	250	315	Gleis						Distanz [m]																																																																																																																		
B																						602	15,1																																																																																																																						
Nutzung	Übertragungsfunktion TR42																					1	26,1																																																																																																																						
W																						110	30,1																																																																																																																						
<b>Prognosepunkt: Traunreuter Str. 44</b>																						109	34,0																																																																																																																						
																						108	38,0																																																																																																																						
																						107	41,9																																																																																																																						
																						106	47,9																																																																																																																						
																						105	51,9																																																																																																																						
																						104	55,8																																																																																																																						
																						103	59,8																																																																																																																						
																						102	64,5																																																																																																																						
101	69,3																																																																																																																																												
Sicherheitsfaktor	1																					Lsek-OG						T						N						Lmax T/N																																																																																																					
0,0 dB	Lvmax-OG																					24,9						25,9						22,4						23,5						25,1						29,4						32,4						40,2						40,9						35,6						35,6						40,0						41,9						44,2						43,9						39,3						38,6						37,9						34,0						23,9					
																						FBFmax-OG						0,01						KBFT-OG						0,00						0,00						29,6						27,3																																																																																			

Gleis	Fz.-Typ	v-A	v-OG	Lv-OG	LvA-OG	KB-OG	0,0003	0,0003	0,0004	0,0003	0,0003	0,0008	0,0012	0,0016	0,0021	0,0017	0,0030	0,0060	0,0132	0,0134	0,0175	0,0222	0,0230	0,0097	0,0029	0,0011	Distanz [m]	Geschwindigkeit [km/h]	Länge [m]	Fahrten	T	N	Lmax T/N														
106	Avenio (8 m, 30 km/h)	0,0003	0,0003	0,0004	0,0003	0,0003	0,0003	0,0003	0,0004	0,0003	0,0003	0,0008	0,0012	0,0016	0,0021	0,0017	0,0030	0,0060	0,0132	0,0134	0,0175	0,0222	0,0230	0,0097	0,0029	0,0011	47,9	30	37	10	16																
Werkstattgleis 5		0,0003	0,0003	0,0003	0,0003	0,0005	0,0010	0,0015	0,0038	0,0041	0,0022	0,0013	0,0023	0,0045	0,0037	0,0027	0,0015	0,0031	0,0029	0,0016	0,0006																										
		14,7	14,5	16,9	16,4	19,4	26,2	29,8	37,6	38,3	32,8	28,3	33,4	39,1	37,4	34,8	29,6	35,9	35,3	30,2	21,3																										
		-86,2	-78,6	-68,5	-61,4	-51,0	-37,2	-26,9	-12,9	-6,4	-6,6	-6,3	3,2	12,9	14,9	15,7	13,5	22,5	24,4	21,6	14,7																										
		0,0002	0,0002	0,0003	0,0003	0,0004	0,0009	0,0015	0,0036	0,0040	0,0021	0,0013	0,0023	0,0045	0,0037	0,0027	0,0015	0,0031	0,0029	0,0016	0,0006																										
		LvA-OG																					17,2	Korrektur [dB]						-31,3						-26,1						Lmax T/N					
		Lsek-OG [dB(A)]																						-5,2						0,0						26,1						26,1					
		KBFT-OG																					0,01	KBFT-OG						0,00						0,00											
105	Avenio (8 m, 30 km/h)	0,0003	0,0003	0,0004	0,0003	0,0003	0,0007	0,0011	0,0016	0,0020	0,0016	0,0029	0,0058	0,0127	0,0129	0,0168	0,0214	0,0221	0,0093	0,0027	0,0011																										
Werkstattgleis 6		0,0003	0,0003	0,0003	0,0003	0,0004	0,0010	0,0015	0,0036	0,0039	0,0021	0,0012	0,0022	0,0043	0,0035	0,0026	0,0015	0,0030	0,0028	0,0015	0,0006																										
		14,3	14,2	16,5	16,1	19,1	25,9	29,4	37,2	37,9	32,4	27,9	33,0	38,7	37,0	34,4	29,3	35,6	34,9	29,8	21,0																										
		-86,6	-78,9	-68,9	-61,7	-51,3	-37,5	-27,3	-13,3	-8,8	-7,0	-6,7	2,8	12,5	14,5	15,3	13,2	22,2	24,0	21,2	14,4																										
		0,0002	0,0002	0,0003	0,0003	0,0004	0,0009	0,0014	0,0035	0,0038	0,0021	0,0012	0,0022	0,0043	0,0035	0,0026	0,0014	0,0030	0,0028	0,0015	0,0006																										
		LvA-OG																					16,9	Korrektur [dB]						-31,3						-26,1						Lmax T/N					
		Lsek-OG [dB(A)]																						-5,4						-0,2						25,9						25,9					
		KBFT-OG																					0,01	KBFT-OG						0,00						0,00											
104	Avenio (8 m, 30 km/h)	0,0003	0,0003	0,0004	0,0003	0,0003	0,0007	0,0011	0,0015	0,0019	0,0016	0,0028	0,0056	0,0122	0,0125	0,0162	0,0206	0,0213	0,0089	0,0026	0,0010																										
Werkstattgleis 7		0,0003	0,0002	0,0003	0,0003	0,0004	0,0009	0,0014	0,0035	0,0038	0,0020	0,0012	0,0022	0,0042	0,0034	0,0025	0,0014	0,0029	0,0027	0,0015	0,0005																										
		14,0	13,8	16,2	15,8	18,7	25,6	29,1	36,9	37,6	32,1	27,6	32,7	38,4	36,7	34,1	28,9	35,3	34,6	29,5	20,6																										
		-86,9	-79,3	-69,2	-62,0	-51,7	-37,8	-27,6	-13,6	-7,1	-7,3	-7,0	2,5	12,2	14,2	15,0	12,8	21,9	23,7	20,9	14,0																										
		0,0001	0,0002	0,0002	0,0003	0,0004	0,0009	0,0013	0,0034	0,0037	0,0020	0,0012	0,0021	0,0041	0,0034	0,0025	0,0014	0,0029	0,0027	0,0015	0,0005																										
		LvA-OG																					16,6	Korrektur [dB]						-31,3						-26,1						Lmax T/N					
		Lsek-OG [dB(A)]																						-5,6						-0,4						25,7						25,7					
		KBFT-OG																					0,01	KBFT-OG						0,00						0,00											
103	Avenio (8 m, 30 km/h)	0,0003	0,0003	0,0004	0,0003	0,0003	0,0007	0,0011	0,0015	0,0018	0,0015	0,0027	0,0054	0,0118	0,0120	0,0156	0,0199	0,0206	0,0086	0,0026	0,0010																										
Werkstattgleis 8		0,0002	0,0002	0,0003	0,0003	0,0004	0,0009	0,0014	0,0034	0,0037	0,0020	0,0012	0,0021	0,0040	0,0033	0,0025	0,0014	0,0028	0,0026	0,0014	0,0005																										
		13,7	13,5	15,9	15,5	18,4	25,3	28,8	36,6	37,3	31,8	27,3	32,4	38,1	36,4	33,8	28,6	35,0	34,3	29,2	20,4																										
		-87,2	-79,6	-69,5	-62,3	-52,0	-38,1	-27,9	-13,9	-7,4	-7,6	-7,3	2,2	11,9	13,9	14,7	12,5	21,6	23,4	20,6	13,8																										
		0,0001	0,0002	0,0002	0,0002	0,0004	0,0008	0,0013	0,0033	0,0036	0,0019	0,0011	0,0021	0,0040	0,0033	0,0025	0,0014	0,0028	0,0026	0,0014	0,0005																										
		LvA-OG																					16,3	Korrektur [dB]						-31,3						-26,1						Lmax T/N					
		Lsek-OG [dB(A)]																						-5,8						-0,5						25,6						25,6					
		KBFT-OG																					0,01	KBFT-OG						0,00						0,00											
102	Avenio (8 m, 30 km/h)	0,0003	0,0003	0,0004	0,0003	0,0003	0,0007	0,0010	0,0014	0,0018	0,0015	0,0026	0,0052	0,0114	0,0116	0,0151	0,0192	0,0198	0,0083	0,0025	0,0010																										
Werkstattgleis 9		0,0002	0,0002	0,0003	0,0003	0,0004	0,0009	0,0013	0,0033	0,0035	0,0019	0,0011	0,0020	0,0039	0,0032	0,0024	0,0013	0,0027	0,0025	0,0014	0,0005																										
		13,4	13,2	15,6	15,1	18,1	24,9	28,5	36,3	37,0	31,5	27,0	32,1	37,8	36,1	33,5	28,3	34,6	34,0	28,9	20,0																										
		-87,5	-79,9	-69,8	-62,7	-52,3	-38,5	-28,2	-14,2	-7,7	-7,9	-7,6	1,9	11,6	13,6	14,4	12,2	21,2	23,1	20,3	13,4																										
		0,0001	0,0002	0,0002	0,0002	0,0004	0,0008	0,0013	0,0031	0,0034	0,0019	0,0011	0,0020	0,0038	0,0032	0,0024	0,0013	0,0027	0,0025	0,0014	0,0005																										
		LvA-OG																					15,9	Korrektur [dB]						-31,3						-26,1						Lmax T/N					
		Lsek-OG [dB(A)]																						-6,0						-0,7						25,4						25,4					
		KBFT-OG																					0,01	KBFT-OG						0,00						0,00											
101	Avenio (8 m, 30 km/h)	0,0003	0,0003	0,0004	0,0003	0,0003	0,0006	0,0010	0,0014	0,0017	0,0014	0,0025	0,0050	0,0110	0,0112	0,0145	0,0185	0,0191	0,0080	0,0024	0,0009																										
Werkstattgleis 10		0,0002	0,0002	0,0003	0,0003	0,0004	0,0009	0,0013	0,0031	0,0034	0,0018	0,0011	0,0019	0,0037	0,0031	0,0023	0,0013	0,0026	0,0024	0,0013	0,0005																										
		13,1	12,9	15,3	14,8	17,8	24,6	28,2	36,0	36,7	31,2	26,7	31,8	37,5	35,8	33,2	28,0	34,3	33,7	28,6	19,7																										
		-87,8	-80,2	-70,1	-63,0	-52,6	-38,8	-28,5	-14,5	-8,0	-8,2	-7,9	1,6	11,3	13,3	14,1	11,9	20,9	22,8	20,0	13,1																										
		0,0001	0,0001	0,0002	0,0002	0,0003	0,0008	0,0012	0,0030	0,0033	0,0018	0,0011	0,0019	0,0037	0,0031	0,0023	0,0013	0,0026	0,0024	0,0013	0,0005																										
		LvA-OG																					15,6	Korrektur [dB]						-31,3						-26,1						Lmax T/N					
		Lsek-OG [dB(A)]																						-6,2						-0,9						25,2						25,2					
		KBFT-OG																					0,01	KBFT-OG						0,00						0,00											

Spaltenindex		1	2	3	4	5	6	7	8	9	10	11	12	13	14	15	16	17	18	19	20	21	22	23	24	25	26	27	28							
		Terz-Mittelfrequenz f [Hz]																																		
(B) Kleingarten Deckenaufbau		4	5	6,3	8	10	12,5	16	20	25	31,5	40	50	63	80	100	125	160	200	250	315	Gleis		Distanz [m]												
Nutzung	Übertragungsfunktion	1,00	1,00	1,00	1,00	1,00	1,00	1,00	1,00	1,00	1,00	1,00	1,00	1,00	1,00	1,00	1,00	1,00	1,00	1,00	1,00	1,00	1,00	1,00	1,00	1,00	1,00	1,00	1,00	1,00	602	4,0				
W																															1	15,0				
																															110	19,0				
																															109	22,9				
																															108	26,9				
																															107	30,8				
																															106	36,8				
																															105	40,8				
																															104	44,7				
																															103	48,7				
																															102	53,4				
																															101	58,2				
Sicherheitsfaktor	1																												T	N	Lmax T/N					
0,0 dB		Lvmax-EG	27,5	27,6	29,4	27,2	27,0	34,4	38,3	41,0	43,1	41,4	46,3	52,4	59,2	59,4	61,6	63,7	64,0	56,5	45,9	37,7	FBFmax-EG	0,07	KBFtr-EG	0,02	0,01	-	-							

Gleis	Fz.-Typ	v-A	v-EG	Lv-EG	LvA-EG	KB-EG	v-A	v-EG	Lv-EG	LvA-EG	KB-EG	v-A	v-EG	Lv-EG	LvA-EG	KB-EG	v-A	v-EG	Lv-EG	LvA-EG	KB-EG	v-A	v-EG	Lv-EG	LvA-EG	KB-EG	Distanz [m]	Geschwindigkeit [km/h]	Länge [m]	Fahrten	T	N	Lmax T/N
602	Avenio (8 m, 30 km/h)	0,0012	0,0012	0,0015	0,0011	0,0011	0,0026	0,0041	0,0056	0,0071	0,0059	0,0104	0,0208	0,0456	0,0465	0,0605	0,0770	0,0795	0,0334	0,0099	0,0038	4,0	30	37	T	N	118	0	-	-			
Bremsgleis		0,0012	0,0012	0,0015	0,0011	0,0011	0,0026	0,0041	0,0056	0,0071	0,0059	0,0104	0,0208	0,0456	0,0465	0,0605	0,0770	0,0795	0,0334	0,0099	0,0038												
		27,5	27,6	29,4	27,2	27,0	34,4	38,3	41,0	43,1	41,4	46,3	52,4	59,2	59,4	61,6	63,7	64,0	56,5	45,9	37,7												
		-73,4	-65,5	-56,0	-50,6	-43,4	-29,0	-18,4	-9,5	-1,6	2,0	11,7	22,2	33,0	36,9	42,5	47,6	50,6	45,6	37,3	31,1												
		0,0007	0,0008	0,0011	0,0009	0,0010	0,0024	0,0039	0,0054	0,0070	0,0058	0,0103	0,0207	0,0455	0,0464	0,0604	0,0794	0,0334	0,0099	0,0038													

Spaltenindex		1	2	3	4	5	6	7	8	9	10	11	12	13	14	15	16	17	18	19	20	21	22	23	24	25	26	27	28				
		Terz-Mittelfrequenz f [Hz]																															
(B) Kleingarten Deckenaufbau		4	5	6,3	8	10	12,5	16	20	25	31,5	40	50	63	80	100	125	160	200	250	315	Gleis	Distanz [m]										
Nutzung	Übertragungsfunktion	1,00	1,00	1,00	1,00	1,00	1,00	1,00	1,00	1,00	1,00	1,00	1,00	1,00	1,00	1,00	1,00	1,00	1,00	1,00	1,00	1,00	602	4,0									
W																							1	15,0									
Prognosepunkt: Kleingarten																												110	19,0				
																												109	22,9				
																												108	26,9				
																												107	30,8				
																												106	36,8				
																												105	40,8				
																												104	44,7				
																												103	48,7				
																												102	53,4				
																												101	58,2				
Sicherheitsfaktor	1																								T	N	Lmax T/N						
0,0 dB		Lvmax-EG	27,5	27,6	29,4	27,2	27,0	34,4	38,3	41,0	43,1	41,4	46,3	52,4	59,2	59,4	61,6	63,7	64,0	56,5	45,9	37,7	FBFmax-EG	0,07	KBFtr-EG	0,02	0,01	-	-				

Gleis	Fz.-Typ	v-A	v-EG	Lv-EG	LvA-EG	KB-EG	v-A	v-EG	Lv-EG	LvA-EG	KB-EG	v-A	v-EG	Lv-EG	LvA-EG	KB-EG	v-A	v-EG	Lv-EG	LvA-EG	KB-EG	v-A	v-EG	Lv-EG	LvA-EG	KB-EG	Distanz [m]	Geschwindigkeit [km/h]	Länge [m]	Fahrten	T	N	Lmax T/N
106	Avenio (8 m, 30 km/h)	0,0004	0,0004	17,8	-83,1	0,0002	0,0004	0,0004	18,0	-75,1	0,0003	0,0004	0,0004	19,8	-65,6	0,0003	0,0004	0,0004	17,5	-60,3	0,0003	0,0004	0,0004	17,4	-53,0	0,0003	36,8	30	37	T	N	-	-
Werkstattgleis 5		0,0004	0,0004	17,8	-83,1	0,0002	0,0004	0,0004	18,0	-75,1	0,0003	0,0004	0,0004	19,8	-65,6	0,0003	0,0004	0,0004	17,5	-60,3	0,0003	0,0004	0,0004	17,4	-53,0	0,0003				10	16	-	-
		0,0004	0,0004	17,8	-83,1	0,0002	0,0004	0,0004	18,0	-75,1	0,0003	0,0004	0,0004	19,8	-65,6	0,0003	0,0004	0,0004	17,5	-60,3	0,0003	0,0004	0,0004	17,4	-53,0	0,0003							
		0,0004	0,0004	17,8	-83,1	0,0002	0,0004	0,0004	18,0	-75,1	0,0003	0,0004	0,0004	19,8	-65,6	0,0003	0,0004	0,0004	17,5	-60,3	0,0003	0,0004	0,0004	17,4	-53,0	0,0003							
		0,0004	0,0004	17,8	-83,1	0,0002	0,0004	0,0004	18,0	-75,1	0,0003	0,0004	0,0004	19,8	-65,6	0,0003	0,0004	0,0004	17,5	-60,3	0,0003	0,0004	0,0004	17,4	-53,0	0,0003							
		0,0004	0,0004	17,8	-83,1	0,0002	0,0004	0,0004	18,0	-75,1	0,0003	0,0004	0,0004	19,8	-65,6	0,0003	0,0004	0,0004	17,5	-60,3	0,0003	0,0004	0,0004	17,4	-53,0	0,0003							
		0,0004	0,0004	17,8	-83,1	0,0002	0,0004	0,0004	18,0	-75,1	0,0003	0,0004	0,0004	19,8	-65,6	0,0003	0,0004	0,0004	17,5	-60,3	0,0003	0,0004	0,0004	17,4	-53,0	0,0003							
		0,0004	0,0004	17,8	-83,1	0,0002	0,0004	0,0004	18,0	-75,1	0,0003	0,0004	0,0004	19,8	-65,6	0,0003	0,0004	0,0004	17,5	-60,3	0,0003	0,0004	0,0004	17,4	-53,0	0,0003							
		0,0004	0,0004	17,8	-83,1	0,0002	0,0004	0,0004	18,0	-75,1	0,0003	0,0004	0,0004	19,8	-65,6	0,0003	0,0004	0,0004	17,5	-60,3	0,0003	0,0004	0,0004	17,4	-53,0	0,0003							
		0,0004	0,0004	17,8	-83,1	0,0002	0,0004	0,0004	18,0	-75,1	0,0003	0,0004	0,0004	19,8	-65,6	0,0003	0,0004	0,0004	17,5	-60,3	0,0003	0,0004	0,0004	17,4	-53,0	0,0003							
		0,0004	0,0004	17,8	-83,1	0,0002	0,0004	0,0004	18,0	-75,1	0,0003	0,0004	0,0004	19,8	-65,6	0,0003	0,0004	0,0004	17,5	-60,3	0,0003	0,0004	0,0004	17,4	-53,0	0,0003							
		0,0004	0,0004	17,8	-83,1	0,0002	0,0004	0,0004	18,0	-75,1	0,0003	0,0004	0,0004	19,8	-65,6	0,0003	0,0004	0,0004	17,5	-60,3	0,0003	0,0004	0,0004	17,4	-53,0	0,0003							
		0,0004	0,0004	17,8	-83,1	0,0002	0,0004	0,0004	18,0	-75,1	0,0003	0,0004	0,0004	19,8	-65,6	0,0003	0,0004	0,0004	17,5	-60,3	0,0003	0,0004	0,0004	17,4	-53,0	0,0003							
		0,0004	0,0004	17,8	-83,1	0,0002	0,0004	0,0004	18,0	-75,1	0,0003	0,0004	0,0004	19,8	-65,6	0,0003	0,0004	0,0004	17,5	-60,3	0,0003	0,0004	0,0004	17,4	-53,0	0,0003							
		0,0004	0,0004	17,8	-83,1	0,0002	0,0004	0,0004	18,0	-75,1	0,0003	0,0004	0,0004	19,8	-65,6	0,0003	0,0004	0,0004	17,5	-60,3	0,0003	0,0004	0,0004	17,4	-53,0	0,0003							
		0,0004	0,0004	17,8	-83,1	0,0002	0,0004	0,0004	18,0	-75,1	0,0003	0,0004	0,0004	19,8	-65,6	0,0003	0,0004	0,0004	17,5	-60,3	0,0003	0,0004	0,0004	17,4	-53,0	0,0003							
		0,0004	0,0004	17,8	-83,1	0,0002	0,0004	0,0004	18,0	-75,1	0,0003	0,0004	0,0004	19,8	-65,6	0,0003	0,0004	0,0004	17,5	-60,3	0,0003	0,0004	0,0004	17,4	-53,0	0,0003							
		0,0004	0,0004	17,8	-83,1	0,0002	0,0004	0,0004	18,0	-75,1	0,0003	0,0004	0,0004	19,8	-65,6	0,0003	0,0004	0,0004	17,5	-60,3	0,0003	0,0004	0,0004	17,4	-53,0	0,0003							
		0,0004	0,0004	17,8	-83,1	0,0002	0,0004	0,0004	18,0	-75,1	0,0003	0,0004	0,0004	19,8	-65,6	0,0003	0,0004	0,0004	17,5	-60,3	0,0003	0,0004	0,0004	17,4	-53,0	0,0003							
		0,0004	0,0004	17,8	-83,1	0,0002	0,0004	0,0004	18,0	-75,1	0,0003	0,0004	0,0004	19,8	-65,6	0,0003	0,0004	0,0004	17,5	-60,3	0,0003	0,0004	0,0004	17,4	-53,0	0,0003							
		0,0004	0,0004	17,8	-83,1	0,0002	0,0004	0,0004	18,0	-75,1	0,0003	0,0004	0,0004	19,8	-65,6	0,0003	0,0004	0,0004	17,5	-60,3	0,0003	0,0004	0,0004	17,4	-53,0	0,0003							
		0,0004	0,0004	17,8	-83,1	0,0002	0,0004	0,0004	18,0	-75,1	0,0003	0,0004	0,0004	19,8	-65,6	0,0003	0,0004	0,0004	17,5	-60,3	0,0003	0,0004	0,0004	17,4	-53,0	0,0003							
		0,0004	0,0004	17,8	-83,1	0,0002	0,0004	0,0004	18,0	-75,1	0,0003	0,0004	0,0004	19,8	-65,6	0,0003	0,0004	0,0004	17,5	-60,3	0,0003	0,0004	0,0004	17,4	-53,0	0,0003							
		0,0004	0,0004	17,8	-83,1	0,0002	0,0004	0,0004	18,0	-75,1	0,0003	0,0004	0,0004	19,8	-65,6	0,0003	0,0004	0,0004	17,5	-60,3	0,0003	0,0004	0,0004	17,4	-53,0	0,0003							
		0,0004	0,0004	17,8	-83,1	0,0002	0,0004	0,0004	18,0	-75,1	0,0003	0,0004	0,0004	19,8	-65,6	0,0003	0,0004	0,0004	17,5	-60,3	0,0003	0,0004	0,0004	17,4	-53,0	0,0003							
		0,0004	0,0004	17,8	-83,1	0,0002	0,0004	0,0004	18,0	-75,1	0,0003	0,0004	0,0004	19,8	-65,6	0,0003	0,0004	0,0004	17,5	-60,3	0,0003	0,0004	0,0004	17,4	-53,0	0,0003							
		0,0004	0,0004	17,8	-83,1	0,0002	0,0004	0,0004	18,0	-75,1	0,0003	0,0004	0,0004	19,8	-65,6	0,0003	0,0004	0,0004	17,5	-60,3	0,0003	0,0004	0,0004	17,4	-53,0	0,0003							
		0,0004	0,0004	17,8	-83,1	0,0002	0,0004	0,0004	18,0	-75,1	0,0003	0,0004	0,0004	19,8	-65,6	0,0003	0,0004	0,0004	17,5	-60,3	0,0003	0,0004	0,0004	17,4	-53,0	0,0003							
		0,0004	0,0004	17,8	-83,1	0,0002	0,0004	0,0004	18,0	-75,1	0,0003	0,0004	0,0004	19,8	-65,6	0,0003	0,0004	0,0004	17,5	-60,3	0,0003	0,0004	0,0004	17,4	-53,0	0,0003							
		0,0004	0,0004	17,8	-83,1	0,0002	0,0004	0,0004	18,0	-75,1	0,0003	0,0004	0,0004	19,8	-65,6	0,0003	0,0004	0,0004	17,5	-60,3	0,0003	0,0004	0,0004	17,4	-53,0	0,0003							
		0,0004	0,0004	17,8	-83,1	0,0002	0,0004	0,0004	18,0	-75,1	0,0003	0,0004	0,0004	19,8	-65,6	0,0003	0,0004	0,0004	17,5	-60,3	0,0003	0,0004	0,0004	17,4	-53,0	0,0003							
		0,0004	0,0004	17,8	-83,1	0,0002	0,0004	0,0004	18,0	-75,1	0,0003	0,0004	0,0004	19,8	-65,6	0,0003	0,0004	0,0004	17,5	-60,3	0,0003	0,0004	0,0004	17,4	-53,0	0,0003							
		0,0004	0,0004	17,8	-83,1	0,0002	0,0004	0,0004	18,0	-75,1	0,0003	0,0004	0,0004	19,8	-65,6	0,0003	0,0004	0,0004	17,5	-60,3	0,00												



Spaltenindex	1	2	3	4	5	6	7	8	9	10	11	12	13	14	15	16	17	18	19	20	21	22	23	24	25	26	27	28
(B) Frankenwaldstr. 2	Terz-Mittelfrequenz f [Hz]																											
Deckenaufbau	4 5 6,3 8 10 12,5 16 20 25 31,5 40 50 63 80 100 125 160 200 250 315																											
H	Gleis 1 Distanz [m] 50,0																											
Nutzung	Übertragungsfunktion 25,0 Hz 0,95 0,98 1,09 1,18 1,30 1,43 1,68 2,39 3,98 2,08 1,35 1,03 0,86 0,77 0,74 0,69 0,66 0,63 0,62 0,61																											
W																												
<b>Prognosepunkt: Frankenwaldstr. 2</b>																												
Sicherheitsfaktor	1,5																											
3,5 dB	Lvmx-OG 18,0 18,4 21,2 19,6 20,3 28,5 33,8 39,6 46,1 38,8 39,9 43,6 48,8 48,1 50,0 51,5 51,3 43,5 32,7 24,3 FBFmax-OG 0,02 Lsek-OG 10,4 16,0 32,9 T N Lmax T/N 0,00 0,01 32,9 32,9																											

Gleis	Fz.-Typ	v-A	v-OG	Lv-OG	LvA-OG	KB-OG	0,0004	0,0004	0,0005	0,0004	0,0004	0,0009	0,0015	0,0020	0,0025	0,0021	0,0037	0,0074	0,0161	0,0164	0,0214	0,0272	0,0281	0,0118	0,0035	0,0013	Distanz [m]	Geschwindigkeit [km/h]	Länge [m]	Fahrten	Lmax T/N
1	Avenio (8 m, 30 km/h)	0,0004	0,0004	18,0	-82,9	0,0002	0,0004	0,0004	0,0006	0,0005	0,0005	0,0013	0,0025	0,0048	0,0100	0,0043	0,0049	0,0076	0,0138	0,0127	0,0158	0,0188	0,0184	0,0075	0,0022	0,0008	50,0	25	37	T 61 N 112	32,9 32,9
Südfahrt		0,0004	0,0004	18,4	-74,7	0,0003	0,0004	0,0004	0,0006	0,0005	0,0013	0,0025	0,0048	0,0100	0,0043	0,0049	0,0076	0,0138	0,0127	0,0158	0,0188	0,0184	0,0075	0,0022	0,0008						
				21,2	-64,2	0,0004	0,0004	0,0004	0,0006	0,0005	0,0013	0,0025	0,0048	0,0100	0,0043	0,0049	0,0076	0,0138	0,0127	0,0158	0,0188	0,0184	0,0075	0,0022	0,0008						
				19,6	-58,2	0,0004	0,0004	0,0004	0,0006	0,0005	0,0013	0,0025	0,0048	0,0100	0,0043	0,0049	0,0076	0,0138	0,0127	0,0158	0,0188	0,0184	0,0075	0,0022	0,0008						
				20,3	-50,1	0,0004	0,0004	0,0004	0,0006	0,0005	0,0013	0,0025	0,0048	0,0100	0,0043	0,0049	0,0076	0,0138	0,0127	0,0158	0,0188	0,0184	0,0075	0,0022	0,0008						
				28,5	-34,9	0,0004	0,0004	0,0004	0,0006	0,0005	0,0013	0,0025	0,0048	0,0100	0,0043	0,0049	0,0076	0,0138	0,0127	0,0158	0,0188	0,0184	0,0075	0,0022	0,0008						
				33,8	-22,9	0,0004	0,0004	0,0004	0,0006	0,0005	0,0013	0,0025	0,0048	0,0100	0,0043	0,0049	0,0076	0,0138	0,0127	0,0158	0,0188	0,0184	0,0075	0,0022	0,0008						
				39,6	-10,9	0,0004	0,0004	0,0004	0,0006	0,0005	0,0013	0,0025	0,0048	0,0100	0,0043	0,0049	0,0076	0,0138	0,0127	0,0158	0,0188	0,0184	0,0075	0,0022	0,0008						
				46,1	1,4	0,0004	0,0004	0,0004	0,0006	0,0005	0,0013	0,0025	0,0048	0,0100	0,0043	0,0049	0,0076	0,0138	0,0127	0,0158	0,0188	0,0184	0,0075	0,0022	0,0008						
				38,8	5,3	0,0004	0,0004	0,0004	0,0006	0,0005	0,0013	0,0025	0,0048	0,0100	0,0043	0,0049	0,0076	0,0138	0,0127	0,0158	0,0188	0,0184	0,0075	0,0022	0,0008						
				39,9	13,4	0,0004	0,0004	0,0004	0,0006	0,0005	0,0013	0,0025	0,0048	0,0100	0,0043	0,0049	0,0076	0,0138	0,0127	0,0158	0,0188	0,0184	0,0075	0,0022	0,0008						
				43,6	22,6	0,0004	0,0004	0,0004	0,0006	0,0005	0,0013	0,0025	0,0048	0,0100	0,0043	0,0049	0,0076	0,0138	0,0127	0,0158	0,0188	0,0184	0,0075	0,0022	0,0008						
				48,8	30,9	0,0004	0,0004	0,0004	0,0006	0,0005	0,0013	0,0025	0,0048	0,0100	0,0043	0,0049	0,0076	0,0138	0,0127	0,0158	0,0188	0,0184	0,0075	0,0022	0,0008						
				48,1	35,4	0,0004	0,0004	0,0004	0,0006	0,0005	0,0013	0,0025	0,0048	0,0100	0,0043	0,0049	0,0076	0,0138	0,0127	0,0158	0,0188	0,0184	0,0075	0,0022	0,0008						
				50,0	37,9	0,0004	0,0004	0,0004	0,0006	0,0005	0,0013	0,0025	0,0048	0,0100	0,0043	0,0049	0,0076	0,0138	0,0127	0,0158	0,0188	0,0184	0,0075	0,0022	0,0008						
				51,5	32,7	0,0004	0,0004	0,0004	0,0006	0,0005	0,0013	0,0025	0,0048	0,0100	0,0043	0,0049	0,0076	0,0138	0,0127	0,0158	0,0188	0,0184	0,0075	0,0022	0,0008						
				51,3	24,1	0,0004	0,0004	0,0004	0,0006	0,0005	0,0013	0,0025	0,0048	0,0100	0,0043	0,0049	0,0076	0,0138	0,0127	0,0158	0,0188	0,0184	0,0075	0,0022	0,0008						
				43,5	17,7	0,0004	0,0004	0,0004	0,0006	0,0005	0,0013	0,0025	0,0048	0,0100	0,0043	0,0049	0,0076	0,0138	0,0127	0,0158	0,0188	0,0184	0,0075	0,0022	0,0008						
				32,7	10,4	0,0004	0,0004	0,0004	0,0006	0,0005	0,0013	0,0025	0,0048	0,0100	0,0043	0,0049	0,0076	0,0138	0,0127	0,0158	0,0188	0,0184	0,0075	0,0022	0,0008						
				24,3	16,0	0,0004	0,0004	0,0004	0,0006	0,0005	0,0013	0,0025	0,0048	0,0100	0,0043	0,0049	0,0076	0,0138	0,0127	0,0158	0,0188	0,0184	0,0075	0,0022	0,0008						
				FBFmax-OG	0,02	0,0004	0,0004	0,0004	0,0006	0,0005	0,0013	0,0025	0,0048	0,0100	0,0043	0,0049	0,0076	0,0138	0,0127	0,0158	0,0188	0,0184	0,0075	0,0022	0,0008						
				Lsek-OG	10,4	0,0004	0,0004	0,0004	0,0006	0,0005	0,0013	0,0025	0,0048	0,0100	0,0043	0,0049	0,0076	0,0138	0,0127	0,0158	0,0188	0,0184	0,0075	0,0022	0,0008						
				16,0	16,0	0,0004	0,0004	0,0004	0,0006	0,0005	0,0013	0,0025	0,0048	0,0100	0,0043	0,0049	0,0076	0,0138	0,0127	0,0158	0,0188	0,0184	0,0075	0,0022	0,0008						
				32,9	32,9	0,0004	0,0004	0,0004	0,0006	0,0005	0,0013	0,0025	0,0048	0,0100	0,0043	0,0049	0,0076	0,0138	0,0127	0,0158	0,0188	0,0184	0,0075	0,0022	0,0008						
				T	10,4	0,0004	0,0004	0,0004	0,0006	0,0005	0,0013	0,0025	0,0048	0,0100	0,0043	0,0049	0,0076	0,0138	0,0127	0,0158	0,0188	0,0184	0,0075	0,0022	0,0008						
				N	16,0	0,0004	0,0004	0,0004	0,0006	0,0005	0,0013	0,0025	0,0048	0,0100	0,0043	0,0049	0,0076	0,0138	0,0127	0,0158	0,0188	0,0184	0,0075	0,0022	0,0008						
				Lmax T/N	32,9	0,0004	0,0004	0,0004	0,0006	0,0005	0,0013	0,0025	0,0048	0,0100	0,0043	0,0049	0,0076	0,0138	0,0127	0,0158	0,0188	0,0184	0,0075	0,0022	0,0008						
				32,9	32,9	0,0004	0,0004	0,0004	0,0006	0,0005	0,0013	0,0025	0,0048	0,0100	0,0043	0,0049	0,0076	0,0138	0,0127	0,0158	0,0188	0,0184	0,0075	0,0022	0,0008						

Spaltenindex	1	2	3	4	5	6	7	8	9	10	11	12	13	14	15	16	17	18	19	20	21	22	23	24	25	26	27	28			
(B) Lauensteinstr. 2	Terz-Mittelfrequenz f [Hz]																														
Deckenaufbau																						Gleis 1		Distanz [m]							
B																								58,8							
Nutzung	Übertragungsfunktion																					25,0 Hz									
W																															
<b>Prognosepunkt: Lauensteinstr. 2</b>																															
Sicherheitsfaktor																										Lsek-OG		T N		Lmax T/N	
1,5																										9,6 15,3		32,1 32,1			
3,5 dB	Lvmax-OG																					0,02		KBFtr-OG		0,00 0,01					

Gleis	Fz.-Typ	v-A	v-OG	Lv-OG	LvA-OG	KB-OG	0,0004	0,0004	0,0005	0,0004	0,0004	0,0009	0,0013	0,0018	0,0023	0,0019	0,0034	0,0068	0,0149	0,0152	0,0197	0,0251	0,0259	0,0109	0,0032	0,0012	Distanz [m]	Geschwindigkeit [km/h]	Länge [m]	Fahrten T	N	Lmax T/N
1	Avenio (8 m, 30 km/h)	0,0004	0,0003	16,5	-84,4	0,0002	0,0004	0,0003	0,0004	0,0003	0,0003	0,0008	0,0015	0,0033	0,0085	0,0032	0,0034	0,0061	0,0137	0,0121	0,0152	0,0176	0,0174	0,0063	0,0018	0,0007	58,8	25	37	61	112	
Südfahrt		0,0003	0,0003	16,7	-76,4	0,0002	0,0003	0,0003	0,0004	0,0003	0,0003	0,0008	0,0015	0,0033	0,0085	0,0032	0,0034	0,0061	0,0137	0,0121	0,0152	0,0176	0,0174	0,0063	0,0018	0,0007						
		0,0002	0,0002	16,3	-66,7	0,0003	0,0003	0,0003	0,0003	0,0003	0,0007	0,0014	0,0032	0,0083	0,0031	0,0034	0,0061	0,0136	0,0121	0,0152	0,0176	0,0174	0,0063	0,0018	0,0007							
		-84,4	-76,4	-66,7	-61,5	-54,1	-39,1	-27,0	-14,0	-0,1	-3,3	2,1	11,5	22,6	25,2	30,6	34,9	37,4	31,1	22,6	16,1											
		0,0002	0,0002	0,0003	0,0003	0,0003	0,0007	0,0014	0,0032	0,0083	0,0031	0,0034	0,0061	0,0136	0,0121	0,0152	0,0176	0,0174	0,0063	0,0018	0,0007											
		27,2																														
		0,02																														

Spaltenindex	1	2	3	4	5	6	7	8	9	10	11	12	13	14	15	16	17	18	19	20	21	22	23	24	25	26	27	28			
(B) Lauensteinstr. 4	Terz-Mittenfrequenz f [Hz]																														
Deckenaufbau																						Gleis 1		Distanz [m]							
H																								72,0							
Nutzung	Übertragungsfunktion																					25,0 Hz									
W																															
<b>Prognosepunkt: Lauensteinstr. 4</b>																															
Sicherheitsfaktor																										T		N		Lmax T/N	
1,5																										9,6		15,3		32,1	
3,5 dB	Lvmax-OG																					0,02		KBFtr-OG		0,00		0,01			
	16,4	16,8	19,6	18,0	18,7	26,9	32,3	38,0	44,5	37,2	38,3	42,0	47,2	46,5	48,4	49,9	49,7	41,9	31,2	22,7	FBFmax-OG		0,02		KBFtr-OG		0,00		0,01		

Gleis	Fz.-Typ	v-A	v-OG	Lv-OG	LvA-OG	KB-OG	0,0003	0,0004	0,0004	0,0003	0,0003	0,0008	0,0012	0,0017	0,0021	0,0017	0,0031	0,0061	0,0134	0,0137	0,0178	0,0227	0,0234	0,0098	0,0029	0,0011	Distanz [m]	Geschwindigkeit [km/h]	Länge [m]	Fahrten		Lmax T/N	
1	Avenio (8 m, 30 km/h)	0,0003	0,0003	0,0005	0,0004	0,0004	0,0011	0,0021	0,0040	0,0084	0,0036	0,0041	0,0063	0,0115	0,0106	0,0131	0,0157	0,0153	0,0062	0,0018	0,0007	72,0	25	37	61	112	-22,5	-16,9	32,1	32,1			
Südfahrt		16,4	16,8	19,6	18,0	18,7	26,9	32,3	38,0	44,5	37,2	38,3	42,0	47,2	46,5	48,4	49,9	49,7	41,9	31,2	22,7	Korrektur [dB]											
		-84,5	-76,3	-65,8	-59,8	-51,7	-36,5	-24,4	-12,5	-0,2	-2,2	3,7	11,8	21,0	24,0	29,3	33,8	36,3	31,0	22,6	16,1	LvA-OG		26,0		Korrektur [dB]							
		0,0002	0,0002	0,0004	0,0003	0,0004	0,0010	0,0019	0,0038	0,0082	0,0036	0,0041	0,0063	0,0115	0,0105	0,0131	0,0156	0,0153	0,0062	0,0018	0,0007	KBFmax-OG		0,02		KBFtr-OG		0,00		0,01			

