






Legende

Kompensationsmaßnahmen


 E 1 - Aufwertung der Truderinger Leitungsschneise


Ausgangszustand

 K11 - Artenarme Säume und Staudenfluren

 W21 - Vorwälder auf natürlich entwickelten Böden

Zielzustand

 B122 - Mesophile Gebüsche

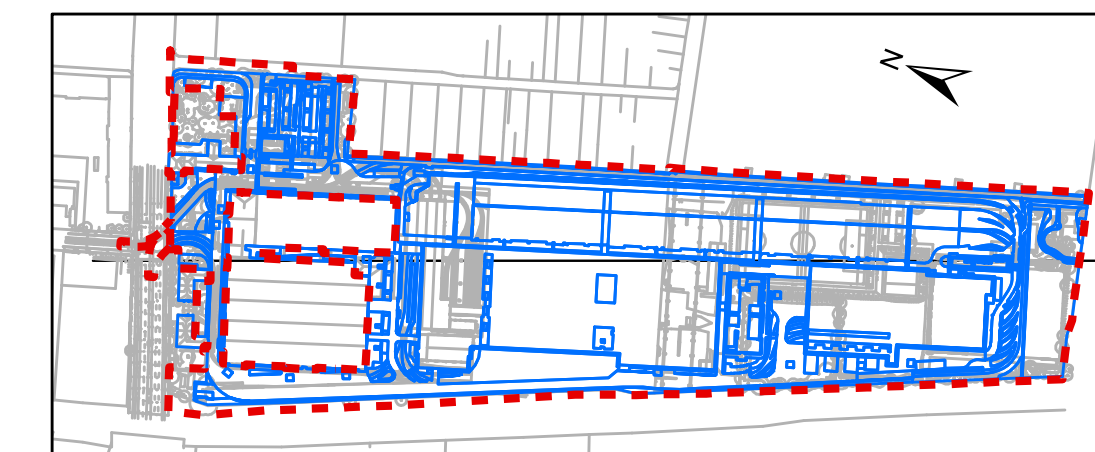
 G211 - mäßig extensiv genutztes, art-tenarmes Grünland

| Index | Art der Änderung | bearbeitet | freigegeben | Datum |
|-------|------------------|------------|-------------|-------|
| | | | | |
| | | | | |
| | | | | |
| | | | | |
| | | | | |

Planbezeichnung:
Antrag auf Planfeststellung nach §28 PBefG

Projektnummer: P500279 Projekt: Neubau Betriebshof Tram Ständlerstraße

Objektübersicht: Unterlage Nr.: 13.03.02



Zur Antragstellung freigegeben

München, den Unterschrift:

SW/M
Stadtwerke München GmbH
Ressort Mobilität
Emmy-Noether-Straße 2
80992 München

bosch & partner
Pettenkoferstraße 24, 80336 München
Tel.: 089-235558-3, Fax: 089-235558-40
www.boschpartner.de

bearbeitet: AF Datum: 31.07.2023 freigegeben: RUHDORFER Datum: 31.07.2023
geprüft: CS Datum: 31.07.2023 Maßstab: 1:1.000 Format: 78x33,7

Höhensystem: Normalhöhennull (NHN) im DHHN2016 /EPSG: 7837 Koordinatensystem: ETRS89/UTM Zone 32N (EPSG: 25832)

Planinhalt:

Landschaftspflegerischer Begleitplan
Kompensationsmaßnahmen

Geltungsbereich:
 Neubau
 Bestand, Umbau
& Erneuerung

Ersatz für: Plannummer:

OBJEKT BAUWERK ERSTELLER PLAN-INHALT PLANNUMMER LP+STATUS INDEX