

Legende

Vermeidungsmaßnahmen

- V 3 - Aufstellen von Schutzzäunen
- V 6 - Absammeln der Zauneidechse

Aufstellen eines Baumschutzzauns und eines Wurzelschutzvorhangs (V 7)

- Wurzelschutzvorhang
- Baumschutzzaun

Kompensationsmaßnahmen

Aufwertung von Lebensräumen für die Zauneidechse

- A_CEF 1 - Schaffung von Ersatzhabitaten für die Zauneidechse
- A_CES 1 - Schaffung von Nahrungshabitaten für die Zauneidechse

Anlage von Habitatrequisiten für die Zauneidechse

- Astristen
- Totholzhaufen
- Überwinterungsquartiere

Einzelbaumpflanzungen

- E3 - Kompensation der zu fallenden Bäumen gemäß den Vorgaben der Baumschutzverordnung der LH München

Freianlagenplanung

- Entwässerung, Mulde
- Pflanzfläche
- Rasenfläche
- Rasengitter
- Rasengleis
- Schottergleis, Traufstreifen Kies
- Trockenstaudenpflanzung

Biotypen gemäß Freiflächenplanung

- K121 - mäßig artenreiche Säume und Staudenfluren trockener-warmer Standorte
- V12 - Verkehrsflächen des Straßen- und Flugverkehrs, befestigt
- V22 - Gleisanlagen und Zwischengleisflächen, geschottert
- V23 - Gleisanlagen und Zwischengleisflächen, geschottert begrünt
- V51 - Grünflächen und Gehölzbestände junger bis mittlerer Ausprägung entlang von Verkehrsflächen
- P11 - Park- und Grünanlage, ohne Baumbestand oder mit Baumbestand junger Ausprägung
- X3 - Sondergebiete (inkl. typischer Freiräume)

Nachrichtlich

- Planfeststellungsgrenze
- Untersuchungsgebiet
- Grenze Baumschutzverordnung der Landeshauptstadt München
- Planung

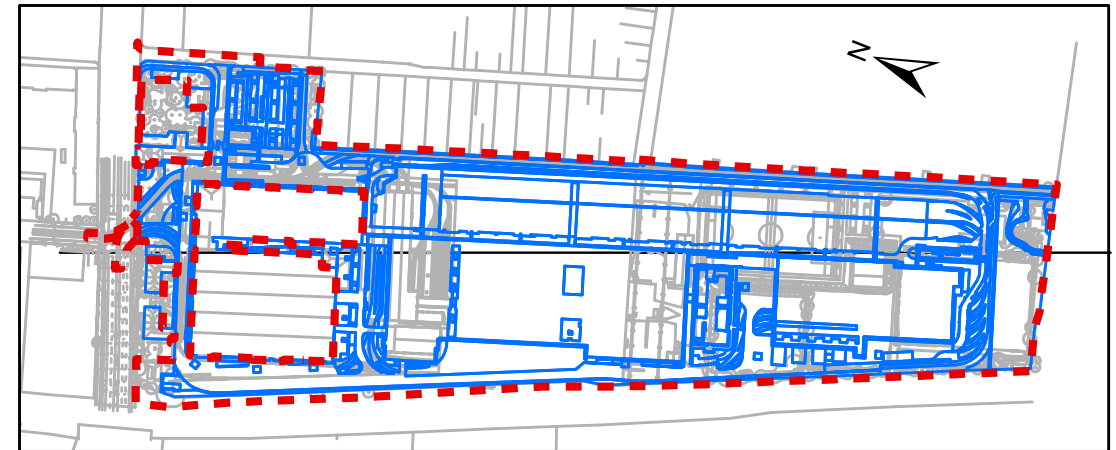
- zu erhaltender Baumbestand
- extensive Dachbegrünung mit Sedumsaat, Dachaufbau max.10cm Substrat Kombination mit Photovoltaik möglich
- Biodiversitätsdach mit Stauden, Gräsern und Biotopbausteinen Dachaufbau 15-25cm Substrat

Index	Art der Änderung	bearbeitet	freigegeben	Datum

Planbezeichnung: **Antrag auf Planfeststellung nach §28 PBefG**

Projektnummer: P500279 Projekt: **Neubau Betriebshof Tram Ständlerstraße**

Objektübersicht: Unterlage Nr.: 13.03.01



Zur Antragstellung freigegeben

München, den _____ Unterschrift: _____

<p>Stadwerke München GmbH Ressort Mobilität Emmy-Noether-Strasse 2 80992 München</p>	<p>bosch & partner Pettenerstraße 24, 80336 München Tel.: 089-235558-3, Fax: 089-235558-40 www.boschpartner.de</p>
---	---

bearbeitet: AF	Datum: 31.07.2023	freigegeben: RUHDORFER	Datum: 31.07.2023
geprüft: CS	Datum: 31.07.2023	Maßstab: 1:1.000	Format: 116x42

Höhensystem: Normalhöhenull (NHN) im DHHN2016 /EPSG: 7837 Koordinatensystem: ETRS89/UTM Zone 32N (EPSG: 25832)

Planinhalt: **Landschaftspflegerischer Begleitplan Maßnahmen**

- Erstattet für: _____
- Plannummer: _____

OBJEKT	BAUWERK	ERSTELLER	PLANINHALT	PLANNUMMER	LP-STATUS	INDEX
--------	---------	-----------	------------	------------	-----------	-------

- Ge Geltungsbereich:
- Neubau
- Bestand, Umbau & Erneuerung