

Legende

Antragsbestandteile

- (teil-) rückzubauende Gebäude mit Gebäudenr.
- zu fallender Baumbestand mit Baumnr.
- nicht versiegelte Flächen
- Teilversiegelung Flächen
- Vollversiegelung Verkehrsflächen
- Vollversiegelung Gebäudeflächen
- extensive Dachbegrünung mit Sedumansaat, Dachaufbau max.10cm Substrat, Kombination mit Photovoltaik möglich
- Biodiversitätsdach mit Stauden, Gräsern und Biotopbausteinen Dachaufbau 15-25cm Substrat

Konflikte

- Verlust von Einzelgehölzen im Geltungsbereich der Baumschutzverordnung der Landeshauptstadt München
- Verlust von Einzelgehölzen mit potenzieller Habitatfunktion
- Verlust von Habitatstrukturen für gebäudebewohnende Avifauna und Fledermäuse
- Verlust von Habitatstrukturen der Zauneidechse und Wildbiene

Biotope

- Biotop- und Nutzungstypen lt. Biotopwertliste zur Anwendung der Bayerischen Kompensationsverordnung

B Feldgehölze, Hecken, Gebüsche, Gehölzkulturen

- B112 Mesophile Gebüsche / Hecken
- B12 Gebüsche / Hecken mit überwiegend gebietsfremden Arten
- B16 Gebüsche / Hecken stickstoffreicher, ruderaler Standorte
- B141 Schnitthecken mit überwiegend einheimischen, standortgerechten Arten
- B311 Einzelbäume / Baumreihen / Baumgruppen mit überwiegend einheimischen, standortgerechten Arten, junge Ausprägung
- B312 Einzelbäume / Baumreihen / Baumgruppen mit überwiegend einheimischen, standortgerechten Arten, mittlere Ausprägung
- B313 Einzelbäume / Baumreihen / Baumgruppen mit überwiegend einheimischen, standortgerechten Arten, alte Ausprägung
- B322 Einzelbäume / Baumreihen / Baumgruppen mit überwiegend gebietsfremden Arten, mittlere Ausprägung

P Freiflächen des Siedlungsbereichs

- P11 Park- und Grünanlagen ohne Baumbestand oder mit Baumbestand junger bis mittlerer Ausprägung
- P12 Park- und Grünanlagen mit Baumbestand alter Ausprägung
- P21 Privatgärten und Kleingartenanlagen, strukturmäßig
- P22 Privatgärten und Kleingartenanlagen, strukturreich
- P31 Sport-/Spiel-/Ertolungsanlagen mit hohem Versiegelungsgrad
- P32 Sport-/Spiel-/Ertolungsanlagen mit geringem Versiegelungsgrad
- P431 Ruderalflächen im Siedlungsbereich, vegetationsfrei
- P432 Ruderalflächen im Siedlungsbereich mit artenarmen Ruderal- und Staudenfluren
- P433 Ruderalflächen im Siedlungsbereich mit artenreichen Ruderal- und Staudenfluren

V Verkehrsflächen

- V11 Verkehrsflächen des Straßen- und Flugverkehrs, versiegelt
- V22 Gleisanlagen und Zwischenflächen, geschottert
- V51 Grünflächen und Gehölzbestände junger bis mittlerer Ausprägung entlang von Verkehrsflächen

X Siedlungsbereich, Industrie-, Gewerbe- und Sondergebiete

- X4 Gebäude der Siedlungs-, Industrie- und Gewerbegebiete

Tiere

Reptilien - Kartierung 2016

- Blindschleiche, adult
- Blindschleiche, juvenil
- Zauneidechse, adult
- Zauneidechse, juvenil
- Zauneidechse, subadult

Reptilien - Kartierung 2017

- Blindschleiche, adult
- Blindschleiche, juvenil
- Zauneidechse, adult
- Zauneidechse, juvenil
- Zauneidechse, subadult

Vögel - Kartierung 2016

- Feldsperling
- Gartenrotschwanz
- Grünspecht
- Haussperling
- Stieglitz

Biotopbäume - Kartierung 2016

- Wertstufe 2 (wertvoll: tiefere, größere Höhlen, größere Mengen Totholz, Mulm)
- Wertstufe 3 (sehr wertvoll: viele Höhlen, viel Totholz, potenzielle Bedeutung für Totholzkäfer, sehr alte/abgestorbene Bäume)

Blaufügelige Ödlandschrecke

- Fundorte Kartierung 2017
- Fundorte Kartierung 2016

Wildbienen - Kartierung 2016 und 2017

- Fundort: Grünfläche mit Gehölzen
- Fundort: entlang des Bahndamms

Fledermaus Batcorder Standorte

- Batcorder Standorte (BC)

Tagfalter - Kartierung 2016

- Idas-Bläuling

Nachrichtlich

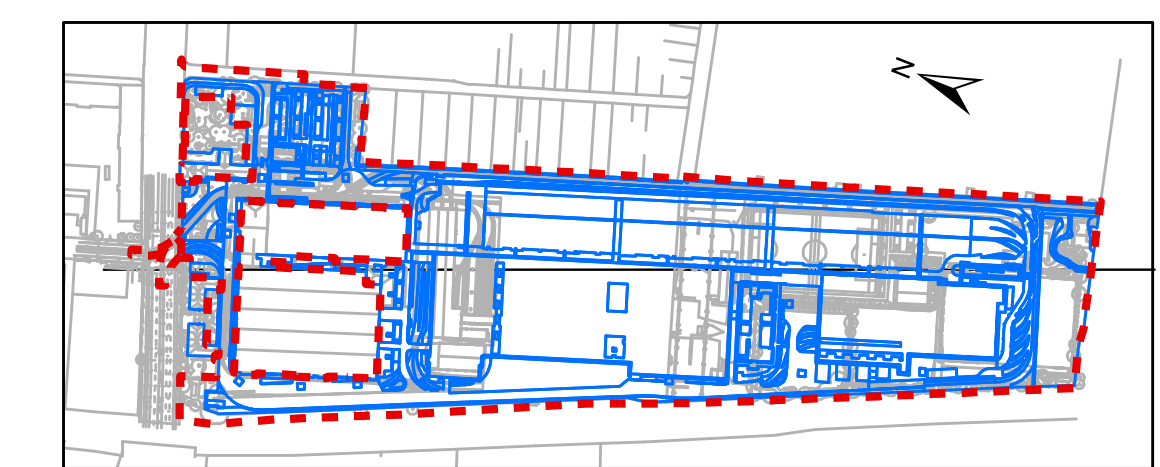
- Planfeststellungsgrenze
- Untersuchungsgebiet
- Grenze Baumschutzverordnung der Landeshauptstadt München
- Planung
- zu erhaltender Baumbestand

Index	Art der Änderung	bearbeitet	freigegeben	Datum

Planbezeichnung: **Antrag auf Planfeststellung nach §28 PBefG**

Projektnummer: **P500279** Projekt: **Neubau Betriebshof Tram Ständlerstraße**

Objektübersicht: Unterlage Nr.: 13.02.02



Zur Antragstellung freigegeben

München, den Unterschrift:

<p>Stadwerke München GmbH Ressort Mobilität Emmy-Noether-Str. 2 80992 München</p>	<p>bosch & partner Pettenkoferstraße 24, 80336 München Tel.: 089-235558-3, Fax: 089-235558-40 www.boschpartner.de</p>

geprüft: CS Datum: 31.07.2023 Maßstab: 1:1.000 Format: 116x42

Höhensystem: Normalhöhennull (NHN) im DHHN2016 /EPSG: 7837 Koordinatensystem: ETRS89/UTM Zone 32N (EPSG: 25832)

Planinhalt: **Landschaftspflegerischer Begleitplan Konflikt**

Ersatz für:	Plannummer:	Objekt	Bauwerk	Ersteller	Planinhalt	Plannummer	LP-Status	Index
-------------	-------------	--------	---------	-----------	------------	------------	-----------	-------

Geltungsbereich:
 Neubau
 Bestand, Umbau & Erneuerung