



Artnachweise an den Batcorder-Standorten

	BC 1	BC 2	BC 3	BC 4	BC 5
Große/ Kleine Bartfledermaus	X		X	X	
Bechsteinfledermaus			X		
Wasserschneckenfledermaus	X				
Nordfledermaus	X	X	X	X	
Kleinabendsegler	X				X
Zweifelfledermaus	X	X	X	X	X
Großer Abendsegler	X	X	X	X	X
Zwergfledermaus	X	X	X	X	X
Alpenfledermaus		X	X	X	X
Weißrand-/ Rohhautfledermaus	X	X	X	X	X
Braunes/ Graues Langohr				X	X

Legende

Biotope Biotope- und Nutzungstypen lt. Biotopwertliste zur Anwendung der Bayerischen Kompensationsverordnung

B Feldgehölze, Hecken, Gebüsche, Gehölzkulturen

- B112 Mesophile Gebüsche / Hecken
- B12 Gebüsche / Hecken mit überwiegend gebietsfremden Arten
- B116 Gebüsche / Hecken stickstoffreicher, ruderaler Standorte
- B141 Schnitthecken mit überwiegend einheimischen, standortgerechten Arten
- B311 Einzelbäume / Baumreihen / Baumgruppen mit überwiegend einheimischen, standortgerechten Arten, junge Ausprägung
- B312 Einzelbäume / Baumreihen / Baumgruppen mit überwiegend einheimischen, standortgerechten Arten, mittlere Ausprägung
- B313 Einzelbäume / Baumreihen / Baumgruppen mit überwiegend einheimischen, standortgerechten Arten, alte Ausprägung
- B322 Einzelbäume / Baumreihen / Baumgruppen mit überwiegend gebietsfremden Arten, mittlere Ausprägung

P Freiflächen des Siedlungsbereichs

- P11 Park- und Grünanlagen ohne Baumbestand oder mit Baumbestand junger bis mittlerer Ausprägung
- P12 Park- und Grünanlagen mit Baumbestand alter Ausprägung
- P21 Privatgärten und Kleingartenanlagen, strukturmäßig
- P22 Privatgärten und Kleingartenanlagen, strukturreich
- P31 Sport-/Spiel-/Erholungsanlagen mit hohem Versiegelungsgrad
- P32 Sport-/Spiel-/Erholungsanlagen mit geringem Versiegelungsgrad
- P431 Ruderalflächen im Siedlungsbereich, vegetationsfrei
- P432 Ruderalflächen im Siedlungsbereich mit artenarmen Ruderal- und Staudenfluren
- P433 Ruderalflächen im Siedlungsbereich mit artenreichen Ruderal- und Staudenfluren

V Verkehrsflächen

- V11 Verkehrsflächen des Straßen- und Flugverkehrs, versiegelt
- V22 Gleisanlagen und Zwischengleisflächen, geschottert
- V51 Grünflächen und Gehölzbestände junger bis mittlerer Ausprägung entlang von Verkehrsflächen

X Siedlungsbereich, Industrie-, Gewerbe- und Sondergebiete

- X4 Gebäude der Siedlungs-, Industrie- und Gewerbegebiete

Tiere

Reptilien - Kartierung 2016

- a Blindschleiche, adult
- i Blindschleiche, juvenil
- m Zauneidechse, adult
- n Zauneidechse, juvenil
- s Zauneidechse, subadult

Reptilien - Kartierung 2017

- a Blindschleiche, adult
- i Blindschleiche, juvenil
- m Zauneidechse, adult
- n Zauneidechse, juvenil
- s Zauneidechse, subadult

Vögel - Kartierung 2016

- f Feldsperling
- gr Gartenrotschwanz
- g Grünspecht
- h Haussperling
- s Stieglitz

Tagfalter - Kartierung 2016

- id Idas-Bläuling

Blauflügelige Ödlandschrecke

- Fundorte Kartierung 2017
- Fundorte Kartierung 2016

Fledermaus Batcorder Standorte

- Batcorder Standorte (BC)

Nachrichtlich

- Planfeststellungsgrenze
- Untersuchungsgebiet
- Grenze Baumschutzverordnung der Landeshauptstadt München

Reptilien - Kartierung 2017

Biotope - Kartierung 2016

- Wertstufe 2 (wertvoll: tiefere, größere Höhlen, größere Mengen Totholz, Mulm)
- Wertstufe 3 (sehr wertvoll: viele Höhlen, viel Totholz, potenzielle Bedeutung für Totholzkäfer, sehr alte/abgestorbene Bäume)

Wildbienen - Kartierung 2016 und 2017

- Fundort: Grünfläche mit Gehölzen
- Fundort: entlang des Bahndamms

Im Antrag "Straßenbahn-Hauptwerkstätte Ständlerstraße Rückbau von Anlagenteilen und Bodenansanierung Antrag nach §§ 28 ff. PBefG" zur Fällung beantragt

Im Antrag "Straßenbahn-Hauptwerkstätte Ständlerstraße Interimswerkstatt Antrag auf Genehmigung nach § 28 PBefG" zur Fällung beantragt

Baumbestand

Antrag auf Planfeststellung nach §28 PBefG

Projektnummer: P500279 Projekt: Neubau Betriebshof Tram Ständlerstraße

Objektübersicht: Unterlage Nr.: 13.02.01

Zur Antragstellung freigegeben

München, den _____ Unterschrift: _____

SWM Stadtwerke München GmbH Ressort Mobilität Emmy-Noether-Strasse 2 80992 München

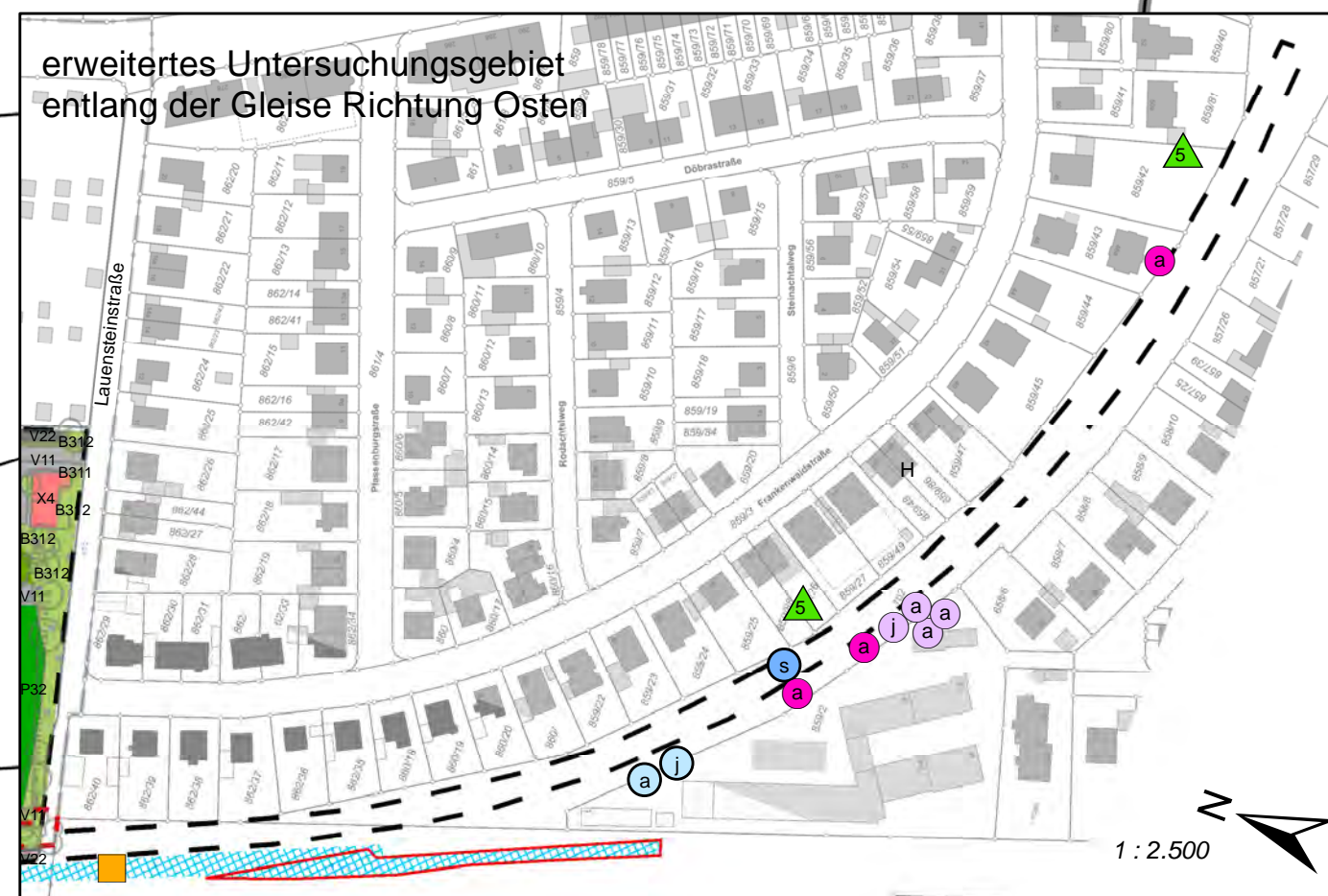
bosch & partner Pettenkoferstraße 24, 80336 München Tel.: 089-235558-3, Fax: 089-235558-40 www.boschpartner.de

bearbeitet: AF Datum: 31.07.2023 freigegeben: RUNDORFER Datum: 31.07.2023
 geprüft: CS Datum: 31.07.2023 Maßstab: 1:1.000 Format: 116x42
 Höhensystem: Normalhöhen (NHN) im DHHN2016 /EPSG: 7837 Koordinatensystem: ETRS89/UTM Zone 32N (EPSG: 25832)

Planinhalt: Landschaftspflegerischer Begleitplan Bestand

Ersatz für: Plannummer: _____ Geltungsbereich: Neubau Bestand, Umbau & Erweiterung

OBJEKT BAUWERK ERSTELLER PLANINHALT PLANNUMMER LP-STATUS INDEX



1 : 2.500