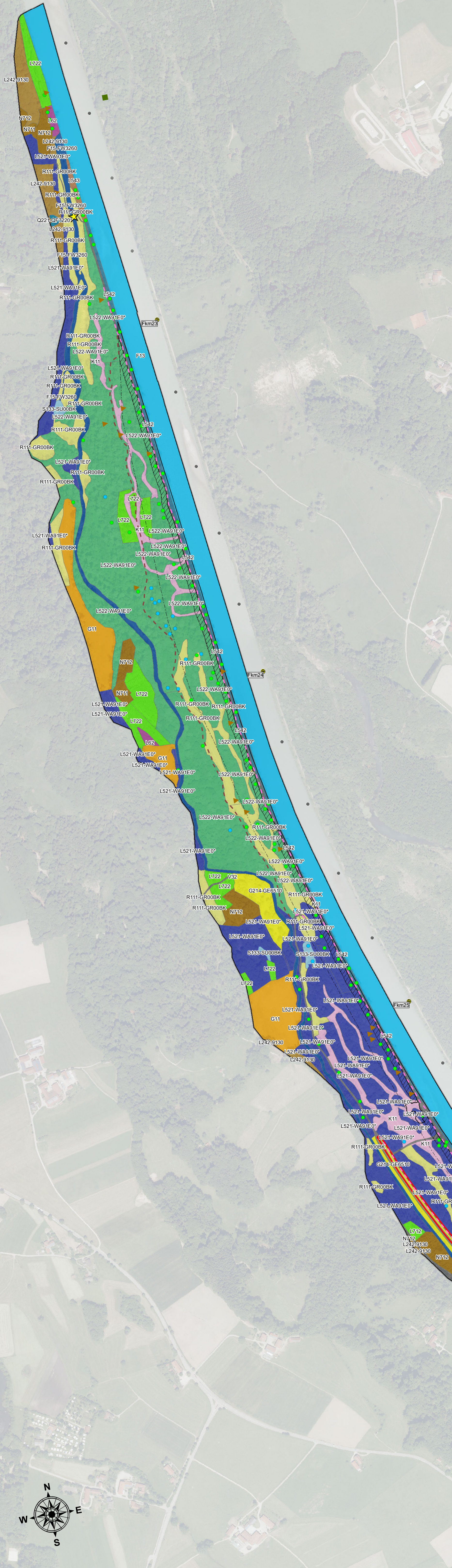
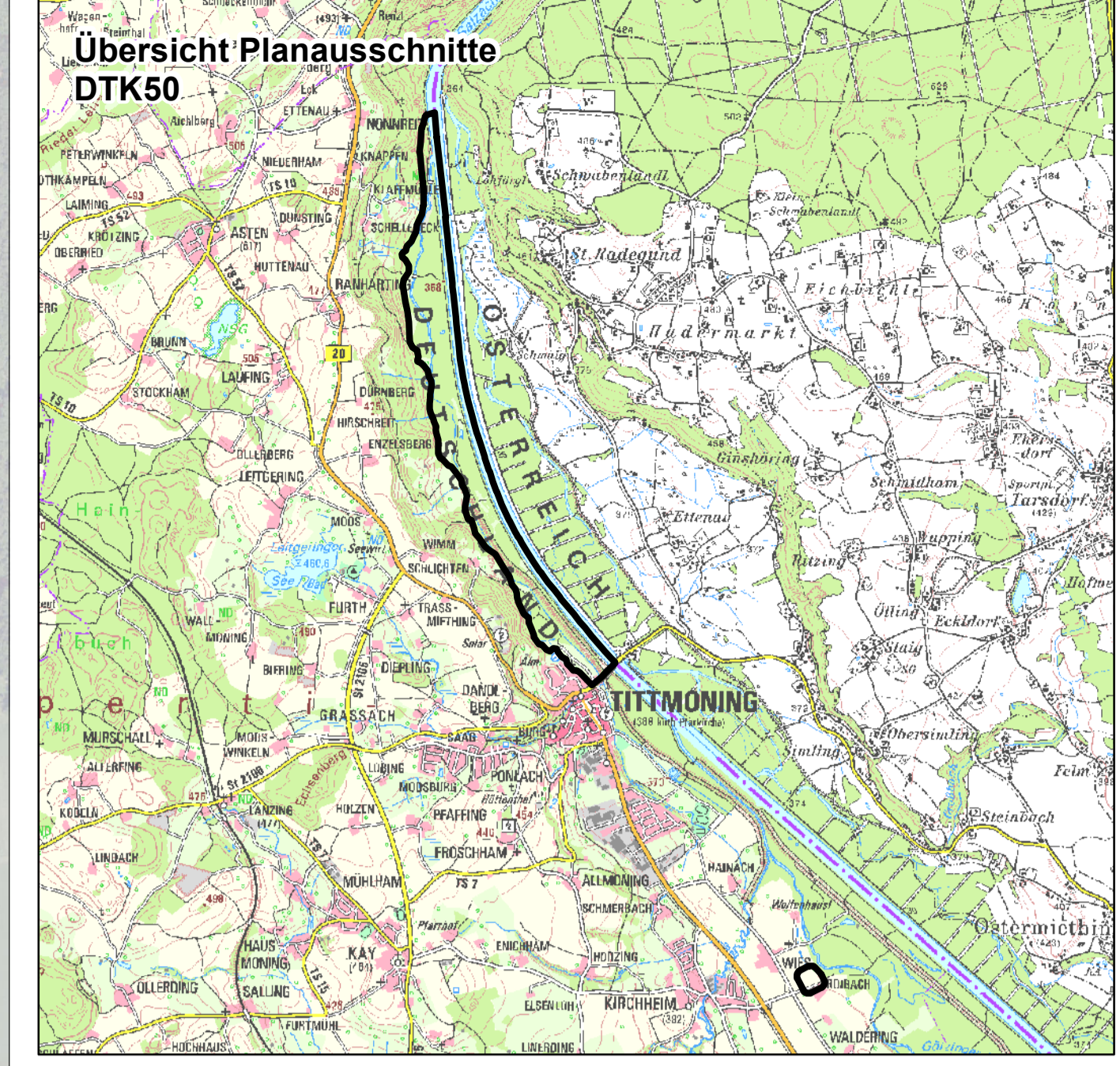
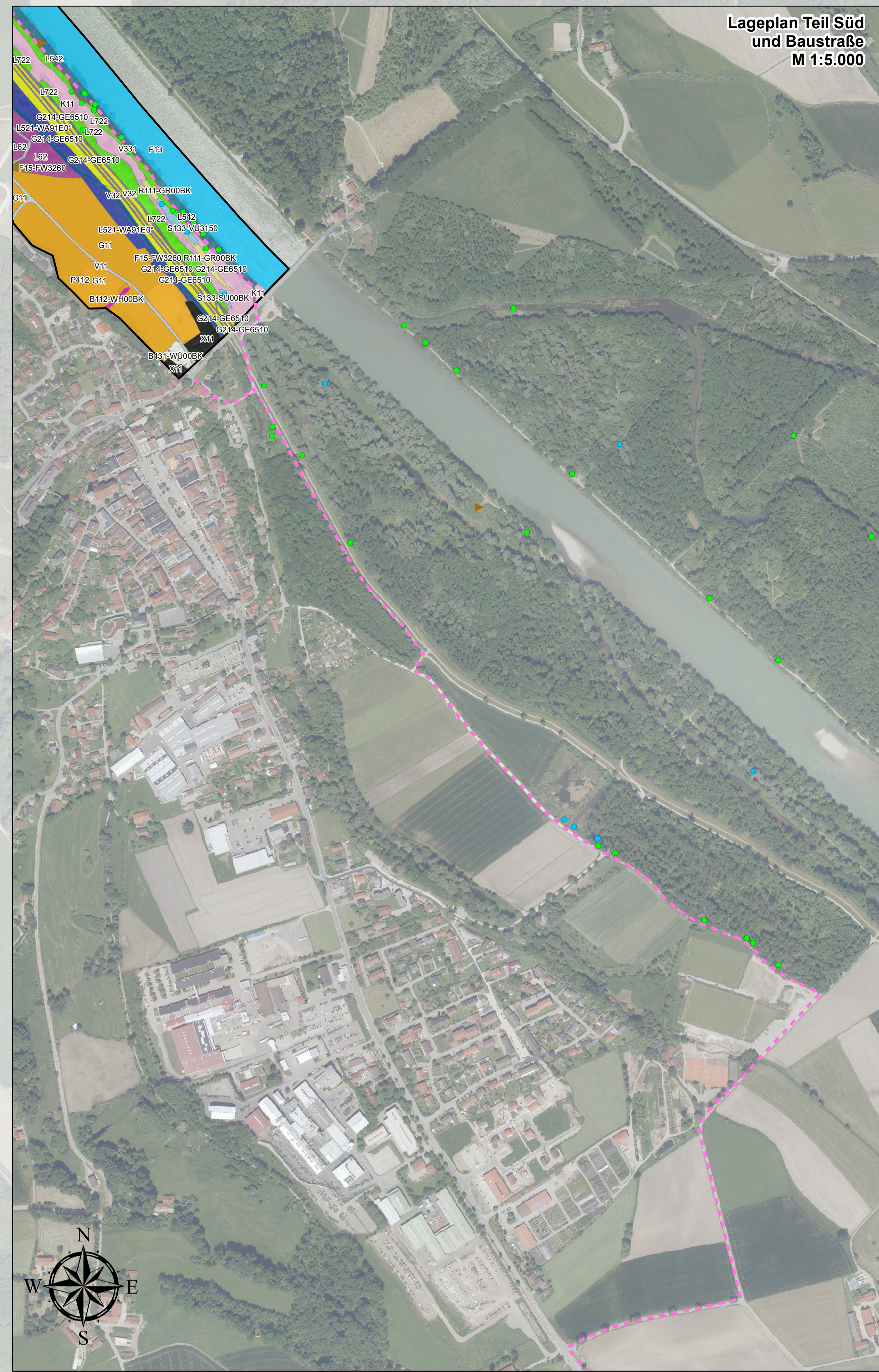


Lageplan Teil Nord
M 1:5.000

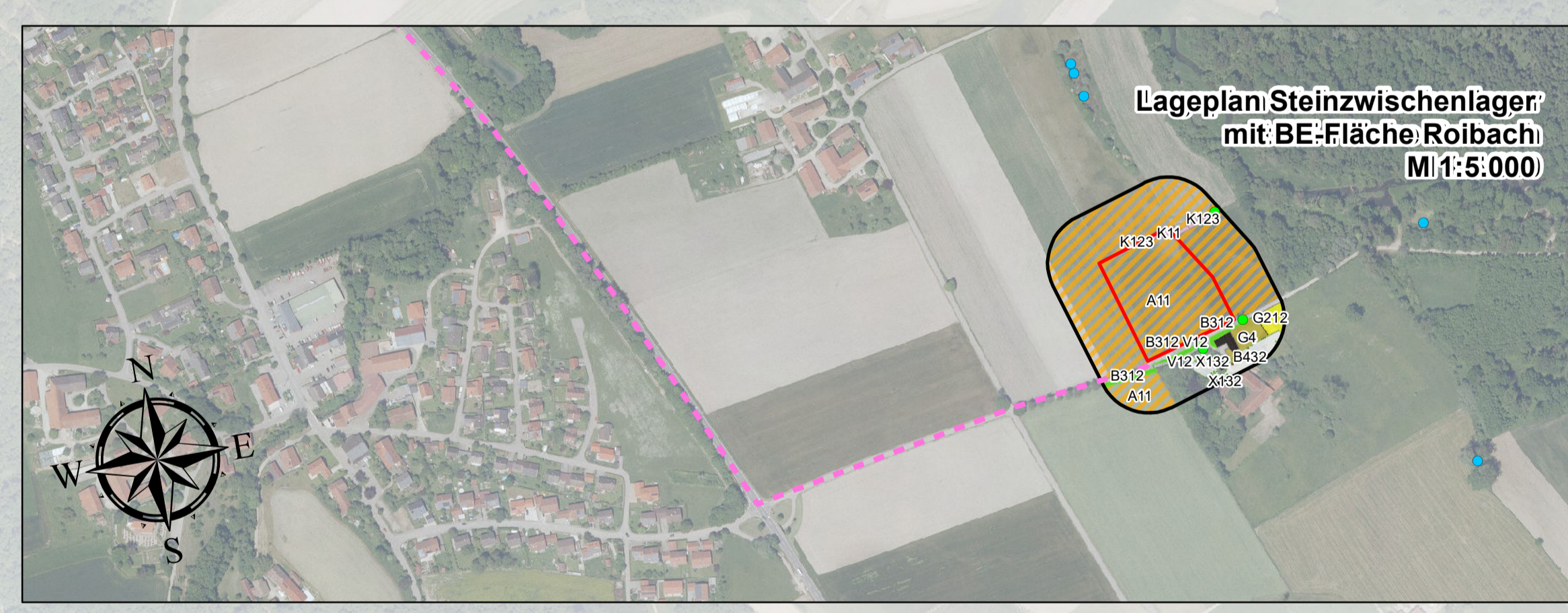
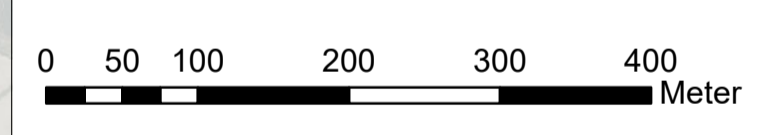


Lageplan Teil Süd
und Baustraße
M 1:5.000



Legende

- Allgemein**
- Flusskilometer
 - 200er Marker
- Wertgebende Strukturelemente im Eingriffsbereich (25m Puffer)**
- Starkholz
 - Altholz
 - ▲ Totholz stehend
 - Kleingewässer
- Untersuchungsgebiet**
- Untersuchungsgebiet
- Technisches Projekt**
- Maschinelle Aufwertung - Herstellungszustand
 - ▨ Seitenerosionsbereich
 - ▨ Zielzustand
 - Baustelleneinrichtungsfläche
 - ★ Überfahrt über den Siechenbach
 - - - Baustraße (Nutzung vorhandener Wege)
 - - - Weg (inkl. Böschungen)
- Ökologische Zustände**
- F13 Deutlich veränderte Fließgewässer
 - F15 Nicht oder gering veränderte Fließgewässer
 - G11 Intensivgrünland
 - G214 Artenreiches Extensivgrünland
 - K11 Artenarme Säume und Staudenfluren
 - L242 Buchenwälder basenreicher Standorte, mittlere Ausprägung
 - L521 Weichholzaunenwälder, junge bis mittlere Ausprägung
 - L522 Weichholzaunenwälder, alte Ausprägung
 - L542 Sonstige gewässerbegleitende Wälder, mittlere Ausprägung
 - L543 Sonstige gewässerbegleitende Wälder, alte Ausprägung
 - L61 Sonstige standortgerechte Laub(misch)wälder, junge Ausprägung
 - L62 Sonstige standortgerechte Laub(misch)wälder, mittlere Ausprägung
 - L712 Nicht standortgerechte Laub(misch)wälder einheimischer Baumarten, mittlere Ausprägung
 - L722 Nicht standortgerechte Laub(misch)wälder gebietsfremder Baumarten, mittlere Ausprägung
 - N711 Strukturarme Altersklassen-Nadelholzforste, junge Ausprägung
 - N712 Strukturarme Altersklassen-Nadelholzforste, mittlere Ausprägung
 - Q221 Kalktuff-Quellen, natürlich oder naturnah
 - R111 Schiff-Landröhrichte
 - S133 Eutrophe Stillgewässer, natürlich oder naturnah
 - V11 Verkehrsflächen des Straßen- und Flugverkehrs, versiegelt
 - V12 Verkehrsflächen des Straßen- und Flugverkehrs, befestigt
 - V32 Rad-/Fußwege und Wirtschaftswege, befestigt
 - V331 Rad-/Fußwege und Wirtschaftswege, unbefestigt, nicht bewachsen



Lageplan Steinzwischenlager
mit BE-Fläche Roibach
M 1:5.000

Index	Anderungen	geänd. am	Name	gepr. am	Name
Projekt:			Anlage:		
Sanierung Untere Salzach			4.3		
Tittmoninger Becken und Nonnreiter Enge			Plan-Nr.:		
No-Regret-Maßnahmen					
Maßnahmenbereich Fkm 23,0 bis Fkm 26,0					
Maßstab:		Planinhalt:	entw.	Tag	Name
1:5.000		Lageplan	29.04.2020	Rieger	
		Ist-Zustand Biotope und Strukturen	gez.	29.04.2020	Rieger
			gepr.	19.06.2020	Ragger
Projekträger:		Planungsgemeinschaft:		Planverfasser:	
Freistaat Bayern		Mensch und Natur II		REVITAL	
vertreten durch das		SALZACH im		leichtigewicht	
Wasserwirtschaftsamt		leichtigewicht		Spartanring	
Traunstein					
19.06.2020 (Datum)		19.06.2020, aktualisiert am (Datum)		25.08.2020	