

## LEGENDE

Ortseingaben zu den einzelnen Legendenelementen befinden sich im Anhang zur Begründung.

### Art der baulichen Nutzung

- Allgemeines Wohngebiet
- Reines Wohngebiet
- Mischgebiet
- Gewerbegebiet
- Gewerbegebiet, eingeschränkt
- Sondergebiet mit Zweckbestimmung:
  - Fachkoll. (sonstiges Sondergebiet gem. § 11 BauNVO)
  - Soziale Einrichtungen (Allgemein- Altersheim, Kindergarten, Wohnheim, Therapiezentrum)
  - Jugendberufhilfe und Freizeitaktivität (sonstiges Sondergebiet gem. § 11 BauNVO)
  - Sport, Freizeitanlagen (sonstiges Sondergebiet gem. § 11 BauNVO)
  - Fachmarkt-, Einkaufszentrum (sonstiges Sondergebiet gem. § 11 BauNVO)

- Sondergebiet Camping
- Absolute Baugrenze
- Ortandergrünung

### Flächen für den Gemeindebedarf

- Gemeindefläche ohne Zweckbestimmung
- Gemeindefläche mit Zweckbestimmung:
  - örtentliche Verwaltung, Rathaus
  - Schule
  - Kindergarten, Hort
  - Kirchen und kirchlicher Zwecken dienende Gebäude und Einrichtungen
  - Kapelle
  - Sozialeinrichtungen
  - Feuerturm
  - Bauhof

### Verkehrsfäche

- Bundes-/Staatsstraße mit Kreisstraße mit sonstigen Straßen
- Grenze der Ortsdurchfahrt
- Parkplatz öffentlich
- Flächen für Bahnanlagen Haltestelle

### Flächen f. Ver- u. Entsorgungsanlagen

- Flächen für Ver- und Entsorgungsanlagen mit Zweckbestimmung:
  - Elektrizität

### Hauptversorgungsleitungen

- Fertileitung für Erdgas

### Grünflächen

- Grünfläche ohne Zweckbestimmung
- Grünfläche mit Zweckbestimmung
  - Parkanlage
  - Spielplatz / Volksgärten
  - Sportplatz
  - Sport und Freizeit
  - Campingplatz
  - Schwimmbad

### Flächen für Aufschüttungen und Abgrabungen

- Abbau geplant
- Abbau vorhanden (Gestein, Kies)
- Auffüllung vorh./gepl.
- Vorranggebiet für Bodenschätze
- Muldeponie

### Flächen für die Wasserwirtschaft

- Stillgewässer
- Bach/Graben
- Bach/Graben verrohrt
- Bischofswiesener Ache/Ramsauer Ache
- Überschwemmungsbereich, festgesetzt
- Überschwemmungsbereich
- Wasserschutzgebiet mit Schutzzone
  - Zone I: Fasungsbereich der einzelnen Brunnen
  - Zone II: Eigene Schutzzone
  - Zone III: Weitere Schutzzone

### Wasserschutzgebiet geplant

- Wasserschutzgebiet geplant
- Heilquellenschutzgebiet

### Flächen für die Landwirtschaft

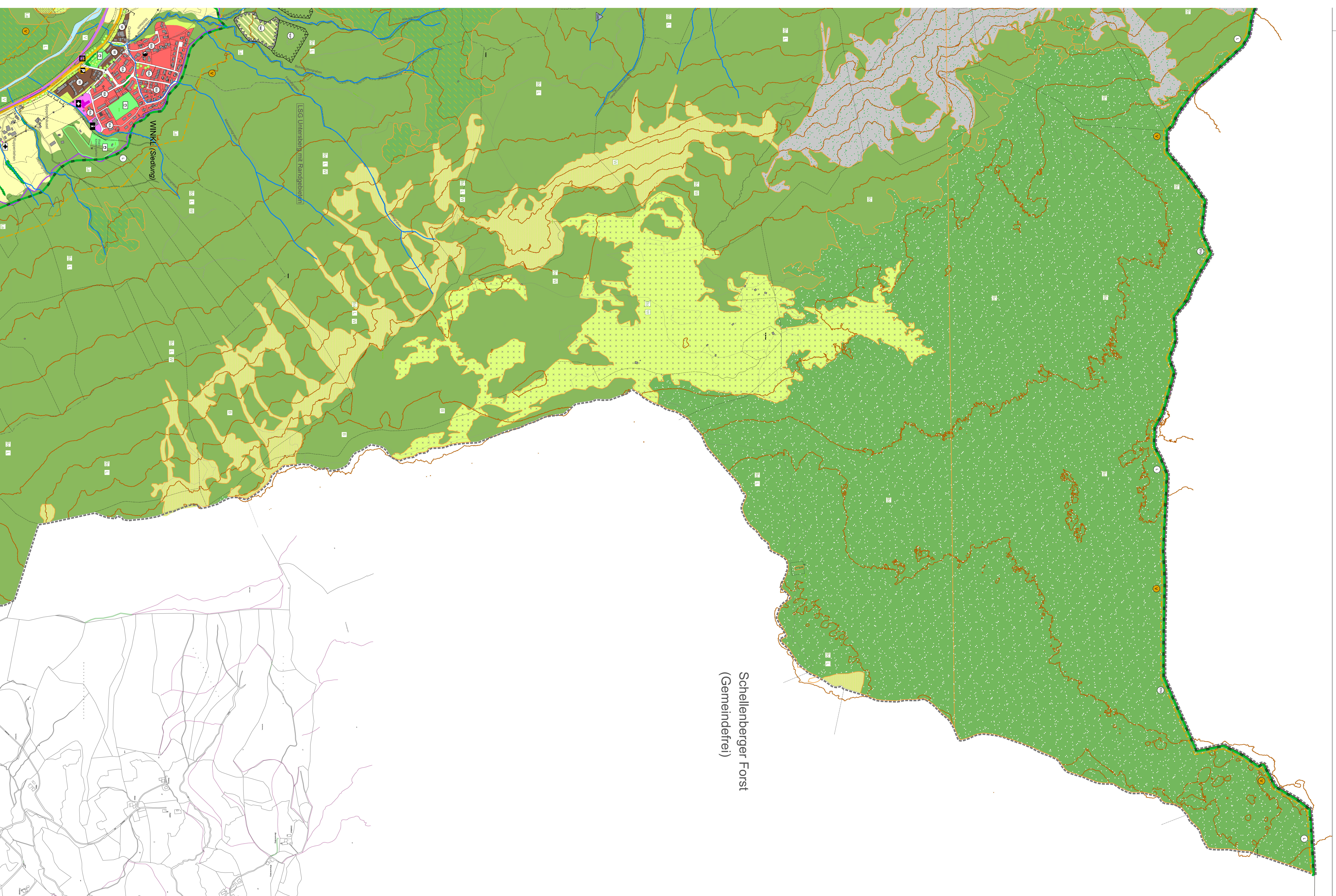
- Landwirtschaftliche Flächen
- Ochsenwiese

### Flächen für den Wald

- Wald
  - mit besonderer Bedeutung:
    - für den Bodenschutz
    - für die Wasserwirtschaft (Auffüllung von Stillgewässern und Wasserwirtschaftlichen Vorranggebieten)
    - für den Lärmenschutz
    - für den Schutz von Verkehrswegen
    - als Biotopt
    - für die Gesamtkologie
    - für das Landschaftsbild
    - für die Erholung, Mittelstufe II
  - Aufrostungsfläche

### Maßnahmen und Flächen zum Schutz, zur Pflege und zur Entwicklung von Natur und Landschaft

- Biotopt der amtlichen Biotoptkennung
- Flächen entsprechend § 30 BNatSchG
  - Felsen und Schutfluren
  - Alpines Grünland
  - Alpine Gehäusche
  - Arenisches Grünland und Grünlandbrache



## Schellenberger Forst (Gemeinderfrei)