

8.4.6 Beschreibung Rückhaltemauer

Beschreibung zum Schnitt und Detail A

4) Stahlbetonwand:

Größe ca. 90 cm hoch und 25 cm breit aus Beton C25/30 , XC4 ; XF1; XA1/WU

Die Stahlbetonwand soll ca. 30 cm tief in den Boden eingebunden werden.

3) Asphalttragschicht dicke 10 cm

2) Asphaltbeton dicke 4 cm , mit max. Hohlraumgehalt von 3%

1) Fuge zwischen Asphalt und Beton:

Fugen Größe 1,50 cm breit und 4 cm tief

Herstellung der Fuge durch Schneiden

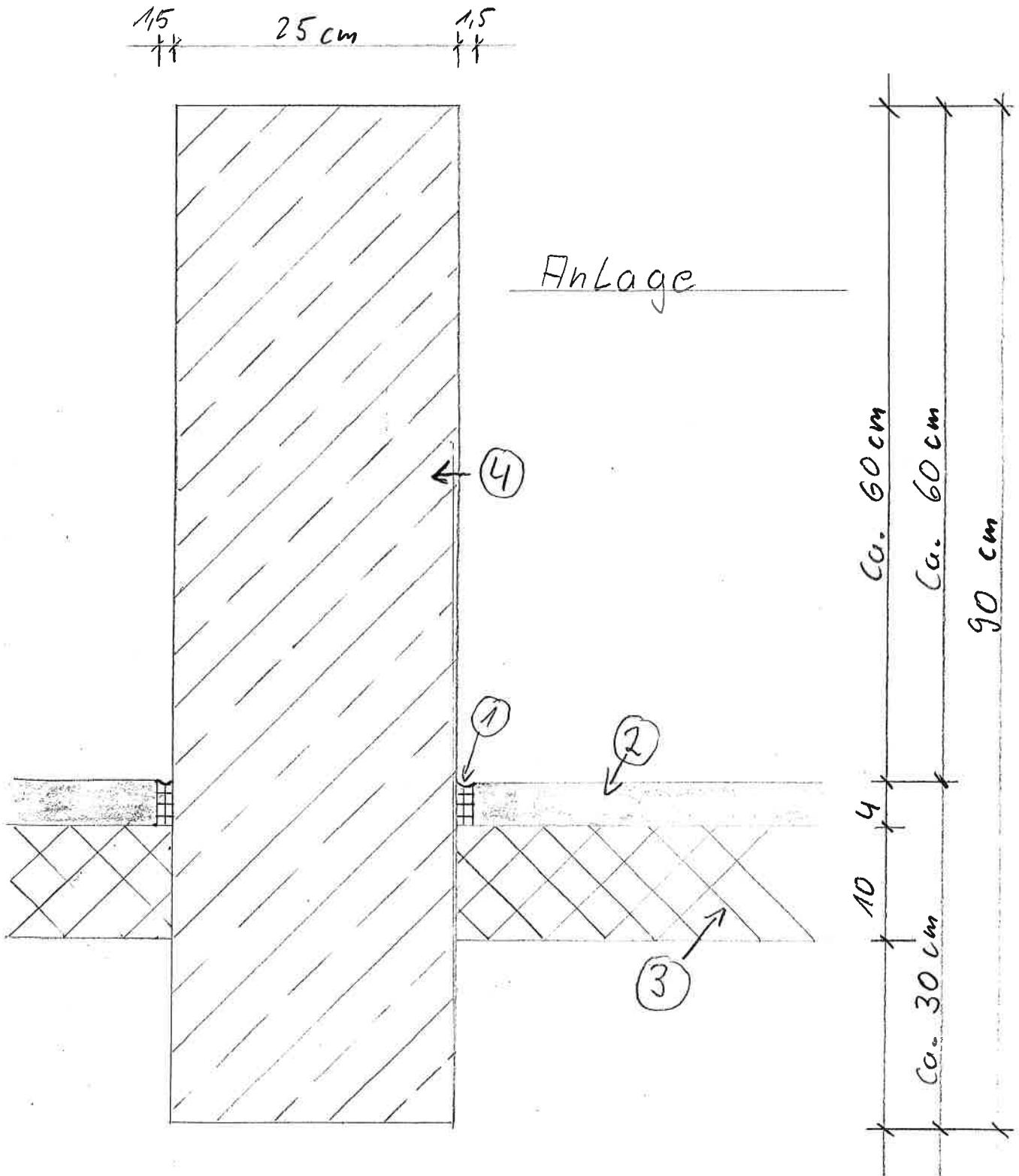
Fugenspalt säubern

Fugenflanken nach Herstellerangaben vorbehandeln

Fugenverfüllung mit heiß verarbeitbarer Fugenmasse Typ N2 oder gleichwertig

Fugenraum Verfüllung in einer Lage

Schnitt



Detail A

