

Habitat

Höhlenbaum	Höhlenbaum	
Höhengraben	Höhengraben	
Grünfingelholz	Grünfingelholz	
Blickbaum mit absterbender Rinde	Blickbaum mit absterbender Rinde	
Tufholzbau	Tufholzbau	
Bruchwald	Bruchwald	
Körnr	Wissenschaftlicher Name	Deutscher Name
Dj	Sylvia curruca	Dorngrasfink
Fa	Passer montanus	Feldsperling
Fl	Alauda arvensis	Feldlerche
G	Emberiza citrinella	Geldammer
Gr	Hedraea chlorina	Gelbspötter
Gr	Phoenicurus phoenicurus	Gartenrotschwanz
Gla	Prinia vitrea	Grünkehlert
Hi	Passer domesticus	Häussperling
Hi	Certhia cornicina	Blaubeißer
Kg	Sylvia curruca	Kleingelbspötter
Mo	Buteo buteo	Mäusebussard
Na	Larus calurus	Neuntöter
Re	Pedio garrulus	Rohrhamm
St	Burinus vulgaris	Stur
St	Certhia ucaletus	Stegelt
Ti	Falco tinnunculus	Turmfalke
Vt	Falco peregrinus	Wandfalke
Wsp	Falco sparverius	Wespenvogel
Dg	Bruchfeld unter der Brücke	
Wsp	Nahrungspost	
Körnr	Wissenschaftlicher Name	Deutscher Name
Or	Ardea cinerea	Gönnener
M	Ducula arvensis	Mäuschen
Mo	Aluco aluco	Mauersegler
Ro	Halodolopulchellus	Rohweide
Ro	Halodolopulchellus	Rohschwalbe
ZF	Zaunreife (Larrea agilis), Fundpunkt 2022	

Maßnahmenkennung

	Maßnahmenkennung
	A Ausgleichsmaßnahme
	G Gesamtschutzmaßnahme
Funktionskennzeichnungen	
	V Vermeidungsmaßnahme
	A Ausgleichsmaßnahme
	G Gesamtschutzmaßnahme
Vermeidungsmaßnahmen	
	Abhängen des Fäulnisstoffs
	Brutplatz des Turmfalkens
	Biotopschutzzaun
	Tabulische
	Erdstreuungsmaßnahmen und Strukturen für den Verlust von Höhlen- und Habitatbäumen
	Blüh- und Bruchstreuungen (Sudraum)
	Brutplätze von Wandfalke und Turmfalke
Gestaltungsmaßnahmen	
	Landschaftsrausensatz mit Oberbodenbedeckung
	Gebühlpflanzung
	Gebühlpflanzung durch Stockausschlag
Sonstiges	
	Fahrbahn
	Mulle
	Retentionsbodenfilter
	Absetzbecken (nur nachrichtlich)
	Bittuminiertes befestigter Weg
	Wassergebundener Weg
	Grünweg
	Bauleidengrenze

Biotope und Nutzungstypen

Biotope und Nutzungstypen

(L = Laub(misch)wälder)

L - Laub(misch)wälder

L112 Eichen-Hainbuchenwälder wechsellagerter Standorte, mittlere Ausprägung

B - Feldgehölze, Hecken, Gebüsche, Gehölzkulturen

B112 Mischgehölzhecken

B113 Gebüsche und Hecken mit überwiegender gebäuhäufigen Arten

B114 Stark verbuschte Grünlandschotter und offene Gehölzbestände

B115 Feldgehölze mit überwiegender einheimischen, standortgerechten Arten, junge Ausprägung

B116 Feldgehölze mit überwiegender einheimischen, standortgerechten Arten, alte Ausprägung

B117 Feldgehölze mit überwiegender einheimischen, standortgerechten Arten, mittlere Ausprägung

B118 Feldgehölze mit überwiegender einheimischen, standortgerechten Arten, alte Ausprägung

B119 Strauchgehölz im Komplex mit intensiv bis extensiv genutzten Grünland, junge Ausprägung

B120 Strauchgehölz im Komplex mit intensiv bis extensiv genutzten Grünland, mittlere bis alte Ausprägung

G - Grünland

G111 Intensiv extensiv bis extensiv genutztes, artreiches Grünland

G112 Mäßig extensiv bis extensiv genutztes, artreiches Grünland

G113 Artreiches Extensivgrünland

G115 Mäßig extensiv bis extensiv genutztes Grünland, bruchgefallen

G114 Magerwiesen/Waldweiden, bruchgefallen

A - Acker

A11 Intensiv bewirtschaftete Äcker ohne oder mit stark vermitterter Segelvegetation

A2 Ackerbau

Rebkulturen und Rebbrachen

R111 Rebkulturen, intensiv bewirtschaftet

O - Felsen, Block- und Schutthalen, Geröllfelder, vegetationsfreie - arme offene Bereiche

O11 Block- und Schutthalen mit Flechten in Aufwuchsgebieten, mit naturnaher Entwicklung

O12 Steilböden und Abbruchkanten aus Lockergestein, Sand oder Lehmen/Abbruchkanten, mit naturnaher Entwicklung

S-Stillgewässer

S11 Altfließgewässer

S12 Sonstige naturnahende bis künstliche Stillgewässer

F - Fließgewässer

F11 Sehr stark bis stark verrohrte Fließgewässer

F12 Gräben naturnah

F13 Gräben mit naturnaher Entwicklung

K - Ufersäume, Säume, Ruderal- und Staudenfluren

K11 Artenarme Säume und Staudenfluren

K12 Mäßig artreiche Säume und Staudenfluren trocken-wärmer Standorte

K13 Mäßig artreiche Säume und Staudenfluren frische bis mäßig trockener Standorte

K12-202000

P - Freiflächen des Siedlungsbereichs

P11 Parks und Grünanlagen, ohne Baumbestand oder mit Baumbestand junger bis mittlerer Ausprägung

P12 Privatgärten und Kleingartenanlagen, strukturell

P14 Kleingärten der Land- und Energiewirtschaft

P111 Sonderflächen der Land- und Energiewirtschaft, versiegelt

P12 Land- und forstwirtschaftliche Lagerflächen

V - Verkehrsflächen

V11 Verkehrsflächen des Straßenverkehrs, versiegelt

V12 Gleisanlagen und Zwischenflächen geschoffelt

V13 Rad-Fußwege und Wirtschaftswege, versiegelt

V14 Rad-Fußwege und Wirtschaftswege, befestigt

V15 Rad-Fußwege und Wirtschaftswege, unversiegelt

V16 Grünflächen und Gehölzbestände junger bis mittlerer Ausprägung entlang von Verkehrsflächen

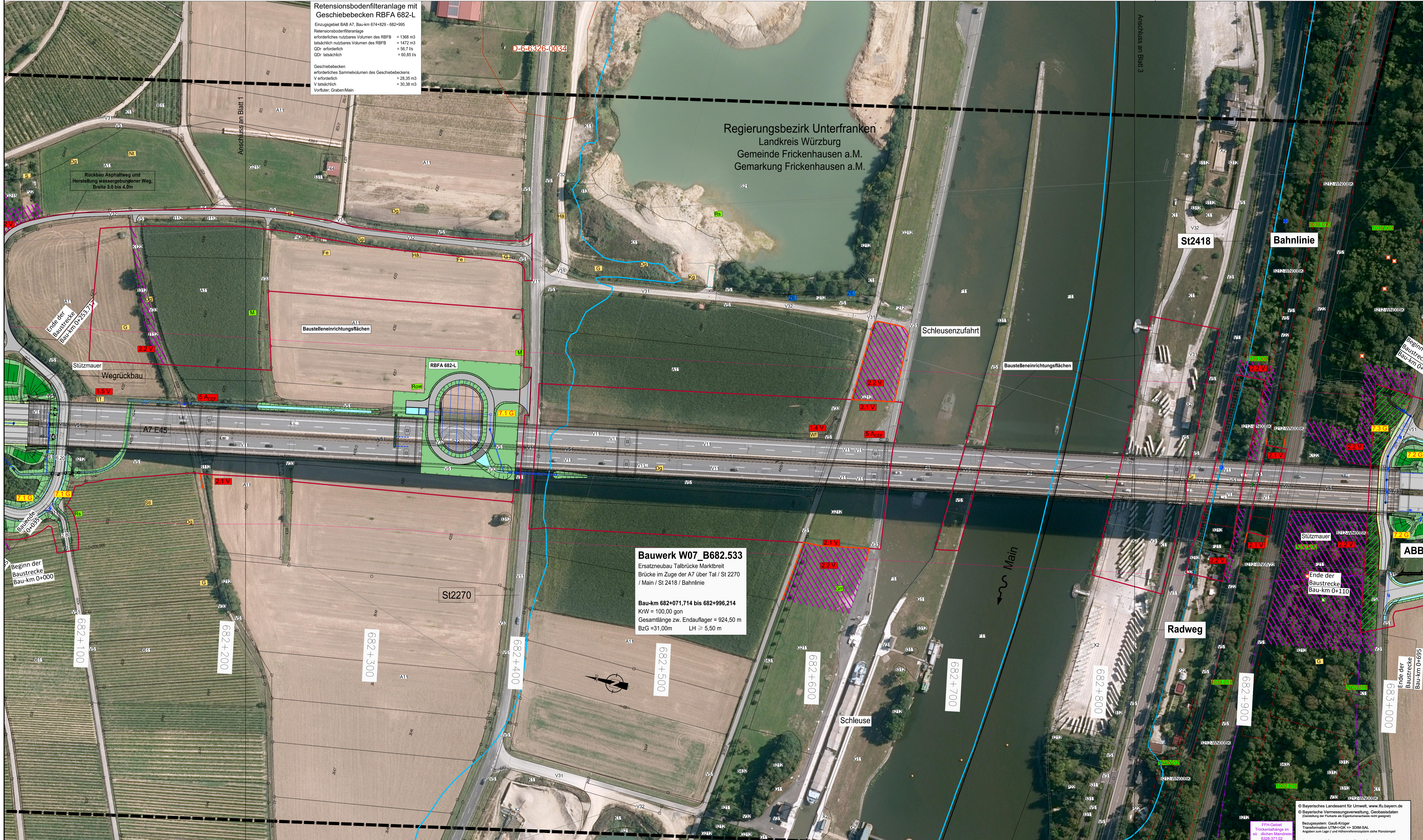
X - Siedlungsbereiche

X1 Industrie- und Gewerbegebiete

Sonstiges

S1 Umgrünung des Geltungsbereichs

S2 Beereidungszone/entlang der BAB A7



Retentionsbodenfilteranlage mit Geschlebecken RBFA 682-L

Erzeugniscode BAB A7, Bau-km 614-629 - 682-995

Retentionsbodenfilteranlage

erforderliches nutzbare Volumen des RBFB = 1388 m³

tatsächlich nutzbares Volumen des RBFB = 1472 m³

GVV erfordernis = 92,7%

GVV tatsächlich = 105,8%

Geschlebecken

erforderliches Sammelvolumen des Geschlebeckens

V erfordernis = 28,38 m³

V tatsächlich = 30,38 m³

Vorkaufen-Gelände-Maß

Bauwerk W07_B682.533

Ersatzneubau Talbrücke Marktbreit

Brücke im Zuge der A7 über Tal / St 2270

1 Main / St 2418 / Bahnlinie

Bau-km 682+071,714 bis 682+996,214

KW = 100,00 gpn

Gesamtlänge zw. Endauflager = 924,50 m

BzG = 31,00m LH ≥ 5,50 m

1 2 3

Entwurf/überarbeitung	Miriam Glanz	Standort	05/2023	M. Glanz
Landschaftsarchitektin		gezeichnet	05/2023	L. Weller
		PLN-Nr.	36-29	
		Datum	24-01-2018	18. März 2018
		Objekt	35 Marktbreit	
		Projekt	Leutershausen, 30.06.2023	
		Proj.Nr.		
		Fax	09771-2492	

Die Autobahn

Niederlassung Nordbayern

Fleißerstraße 55, 80462 Nürnberg

bestellt			
gezeichnet	ASD1	Fleischer	
geprüft			
PSP-Nr.	A.0248.00		

Nr.		Art der Änderung	Datum	Zeichen
3				
2				
1				

FESTSTELLUNGSENTWURF

Die Autobahn GmbH des Bundes		Unterlage / Blatt-Nr.: 9.1 / 2	
Städte / Abschn.-Nr. / Station: A7 300 / 6.619 bis 300 / 11.118		Landschaftspflegerischer Maßnahmenplan	
PROJUS-Nr.: BAB A7 Würzburg - Ulm		Bau-km 682+100 bis 683+000	
Ersatzneubau Marktbrücke Marktbreit (BW682a)		Maßstab: 1 : 1000	
Bau-km 681+600 bis 683+100			
Aufgestellt: 30.06.2023	Abteilung AS - Landschaftsplanung	Geprüft: 30.06.2023	Niederlassung Nordbayern
I.A. gezeichnet: Henkel, Projektbearbeitung		I.A. gezeichnet: Dirscherl, Abteilungsleiter	

© Bayerisches Landesamt für Umwelt, www.lfu.bayern.de

© Bayerische Vermessungsverwaltung, Geobasisdaten

(Entwickelt von Henkel im Zusammenhang mit dem Projekt)

Baugesetze: GdB-Holger

Transferrichtlinien (TRGS) G 308-SAL

Anlagen zum Lager / und Informationsmanagement siehe Musterplan

Abzug gemäß Daten aus dem Raumflächensystem