

LEGENDE

Standort der geplanten Lärmschutzhalle mit Triebwerksprüfstand auf dem Gelände des Flugplatzes Manching (gem. WipflerPLAN)

L Wald mit besonderer Bedeutung für das Landschaftsbild und für den Lärmschutz (gem. Waldfunktionskarte)

LSG Landschaftsschutzgebiet "Feilenforst Manching"

ABSP-Schwerpunktgebiet: "Feilenmoos mit nördlichem Feilenforst"

B262.24 ABSP-Fläche mit Nr.

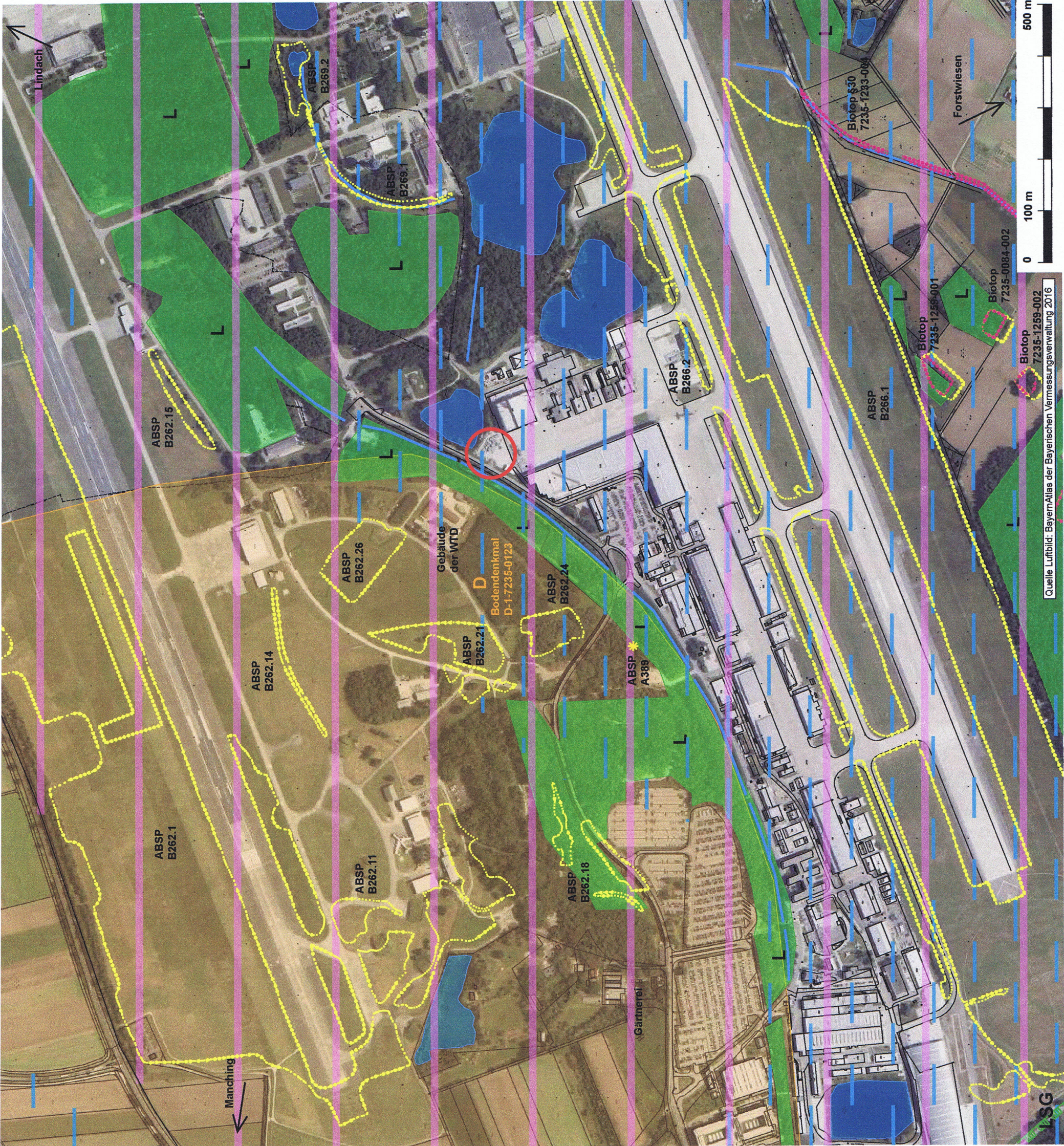
A389 ABSP-Punkt mit Nr.

1233-004 amtlich kartierte Biotope mit Nr.

Gewässer

Wassersensible Bereiche (gem. LfU)

D Bodendenkmal D-1-7235-0123: Oppidum der späten Latènezeit (gem. Bayerischem Denkmal-Atlas)



Vorbereitungs-träger:	Airbus Defence and Space GmbH Rechliner Straße 85077 Manching
Vorhaben:	Erichtung einer Testhalle 231 Hush house Flugplatz Ingolstadt Manching
Auftrag-geber:	WipflerPLAN Hohenwarter Straße 124 85276 Pfaffenhofen a. d. Ilm
Planart:	ALLGEMEINE VORPRÜFUNG DES EINZELFALLS Übersichtslageplan
Maßstab:	1 : 7.500
Bearbeitet:	HB / AS
Geprüft:	HB
Datum:	13.06.2018
Objekt:	16101 (Pläne)
Datum:	13.06.2018
Projekt-Nr.:	16101

brügger landschaftsarchitekten
stadplaner_ökologen

Deutscher Städtebauverband
Tel: 0925 1928-0 Fax: 0925 1928-1
E-Mail: info@bruegger.de
www.bruegger-landschaftsarchitekten.de

Quelle Luftbild: BayernAtlas der Bayerischen Vermessungsverwaltung 2016