

Retentionsbodenfilteranlage 638-1L mit Regenrückhaltung im Hauptschluß Bau-km 638+040 (RBFA 638-1L) Erdbecken

$Q_{\text{ent}} = 230 \text{ m}^3$ $Q_{\text{ent}} = 550 \text{ m}^3$
 $V_{\text{max}} = 364 \text{ m}^3$ $V_{\text{max}} = 1.000 \text{ m}^3$
 $Q_{\text{max}} = 266 \text{ l/s}$ $Q_{\text{max}} = 31 \text{ l/s}$
 E1: Wegseitengraben zum Eschenbach
 Koordinaten R = 4.362.007 H = 5.543.350

Retentionsbodenfilteranlage 72-1L mit Regenrückhaltung im Hauptschluß Bau-km 72+635 (RBFA 72-1L) Erdbecken

$Q_{\text{ent}} = 447 \text{ m}^3$ $Q_{\text{ent}} = 1.091 \text{ m}^3$
 $V_{\text{max}} = 1.094 \text{ m}^3$ $V_{\text{max}} = 2.000 \text{ m}^3$
 $Q_{\text{max}} = 516 \text{ l/s}$ $Q_{\text{max}} = 62 \text{ l/s}$
 E10: Geländegraben zum Holzgraben
 Koordinaten R = 4.364.130 H = 5.542.027

Regenrückhaltebecken 639-1R Bau-km 639+900 (RRB 639-1R) Erdbecken

$V_{\text{max}} = 446 \text{ m}^3$ $V_{\text{max}} = 660 \text{ m}^3$
 $Q_{\text{max}} = 214 \text{ l/s}$ $Q_{\text{max}} = 26 \text{ l/s}$
 E2: Straßenseitengraben zum Lachgraben
 Koordinaten R = 4.362.119 H = 5.541.657

Retentionsbodenfilteranlage 640-1R mit Regenrückhaltung im Hauptschluß Bau-km 640+010 (RBFA 640-1R) Betonbecken

$Q_{\text{ent}} = 463 \text{ m}^3$ $Q_{\text{ent}} = 750 \text{ m}^3$
 $V_{\text{max}} = 1.129 \text{ m}^3$ $V_{\text{max}} = 1.500 \text{ m}^3$
 $Q_{\text{max}} = 535 \text{ l/s}$ $Q_{\text{max}} = 63 \text{ l/s}$
 E3: Lachgraben
 Koordinaten R = 4.362.172 H = 5.541.581

Retentionsbodenfilteranlage 71-1R mit Regenrückhaltung im Hauptschluß Bau-km 71+290 (RBFA 71-1R) Betonbecken

$Q_{\text{ent}} = 995 \text{ m}^3$ $Q_{\text{ent}} = 2.065 \text{ m}^3$
 $V_{\text{max}} = 3.672 \text{ m}^3$ $V_{\text{max}} = 3.900 \text{ m}^3$
 $Q_{\text{max}} = 1.365 \text{ l/s}$ $Q_{\text{max}} = 75 \text{ l/s}$
 E9: Geländegraben zum Holzgraben
 Koordinaten R = 4.362.743 H = 5.542.128

ZEICHENERKLÄRUNG

Planung

- Feld- u. Waldweg befestigt / unbefestigt
- Grünweg
- Einschnittsboschung
- Mulde mit Fließrichtung
- Bankett und Grünflächen
- Fahrbahn Dep. sdr. F_{0,3} (V) Pkw 2,0 dB / Lkw 1,5 dB
- Lage der Gradienten
- Fahrbahn Dep. sdr. F_{0,3} (V) Pkw 1,8 dB / Lkw 2,0 dB
- Mittelschulter, Achse, incl. MU
- Fahrbahn Dep. sdr. F_{0,3} (V) Pkw 2,8 dB / Lkw 4,6 dB
- Lage der Gradienten
- Bankett
- Dammboschung
- Entwässerungsgraben mit Fließrichtung
- Straßenoberfläche
- Betriebsweg Lärmschutzwand
- gemeinsamer Geh- und Radweg
- Auffüllung / Ausschüttung

Verwaltung

- Regierungsbezirksgrenze
- Kreisgrenze
- Gemeindengrenze
- Gemarkungsgrenze
- Flurstücksgrenze

Versorgungseinrichtungen

- Trinkwasserleitung
- Gasleitung
- E-Freileitung
- E-Leitung
- Fernmeldeleitung
- Schmutzwasserleitung
- BAB-Kabel

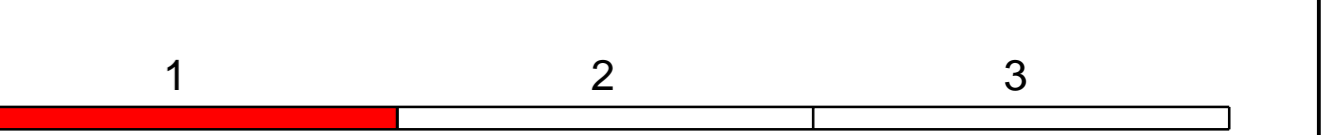
RBFA 638-1L

Retentionsbodenfilteranlage 638-1L mit Regenrückhaltung im Hauptschluß Bau-km 638+040 (RBFA 638-1L) Erdbecken

$Q_{\text{ent}} = 230 \text{ m}^3$ $Q_{\text{ent}} = 550 \text{ m}^3$
 $V_{\text{max}} = 364 \text{ m}^3$ $V_{\text{max}} = 1.000 \text{ m}^3$
 $Q_{\text{max}} = 266 \text{ l/s}$ $Q_{\text{max}} = 31 \text{ l/s}$
 E1: Wegseitengraben zum Eschenbach
 Koordinaten R = 4.362.007 H = 5.543.350

Einleitungsstelle (E1)

Einzugsgebiete (EW1)



Die Autobahn
Niederlassung Nordbayern

Flaschenhofstraße 55, 90402 Nürnberg

bearbeitet:	A12	Enddatum
gezeichnet:	A124, A125	Sperber, Schwedler-Maag
geprüft:	A11	Rudhardt
PSP-Nr.:	A-02232-10	
Datei:		

Nr.	Art der Änderung	Datum	Zeichen

Lagesystem	DHDN/GK - (EPSG 31468)	Stand Kataster	2023
Höhensystem	DHHN2016(NHN) - (EPSG 7837)	Bestandsvermessung	Januar 2019

FESTSTELLUNGSENTWURF

Die Autobahn GmbH des Bundes

Unterlage / Blatt-Nr.: 8.1 / 1

Lageplan

Entwässerungsmaßnahmen
Bau-km 638+000 - 640+530
Maßstab: 1 : 5.000

6-streifiger Ausbau der BAB A7 Fulda - Würzburg nördlich AK Schweinfurt/Werneck bis nördlich TR Riedener Wald von Bau-km 638+000 bis Bau-km 646+000

Aufgestellt: 30.11.2023
Niederlassung Nordbayern
Abteilung A1 Planung

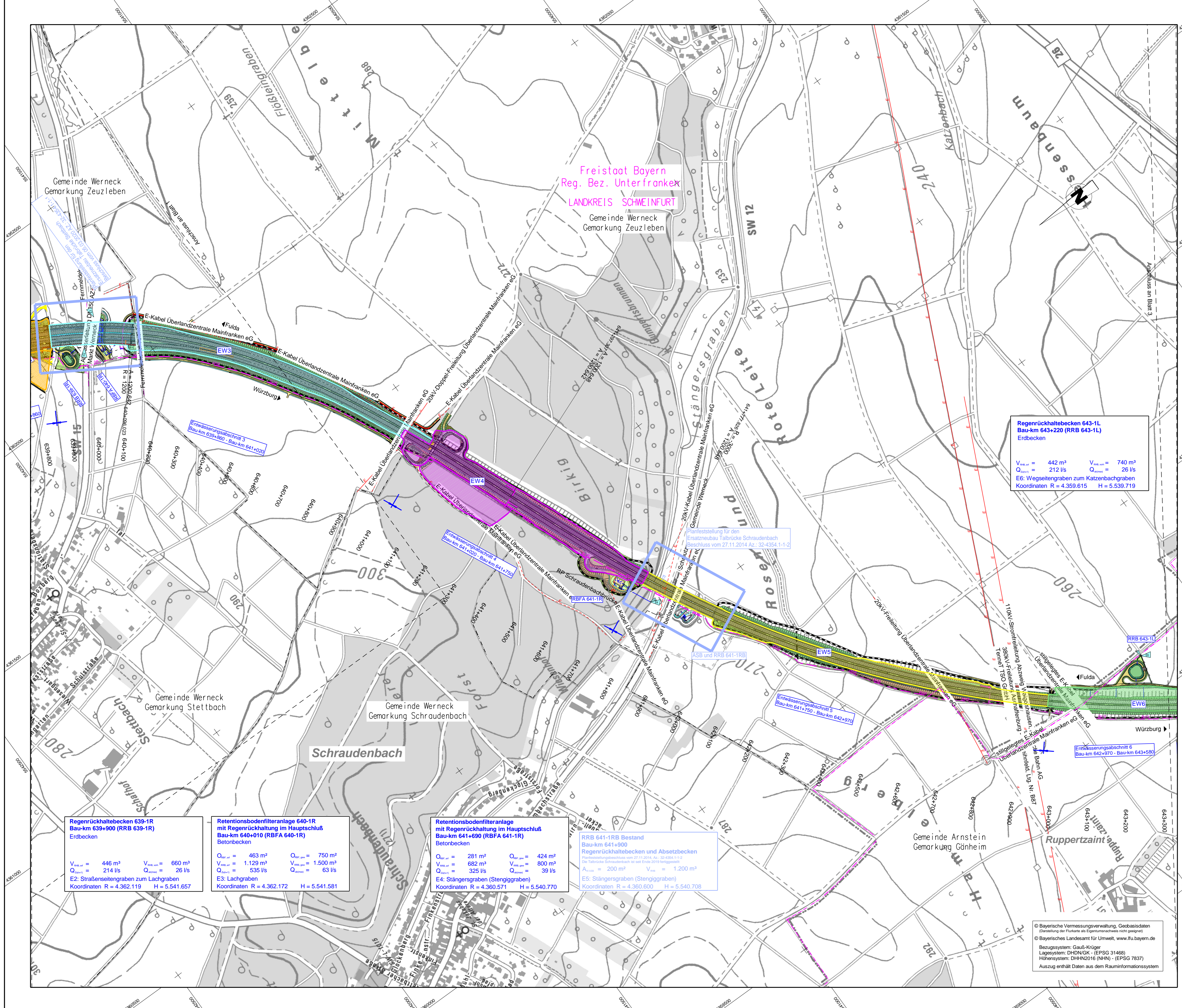
Geprüft: 30.11.2023
Niederlassung Nordbayern
Abteilung A1 Planung

IA: Rudhardt, Teamleiter

IA: Maikwald, Abteilungsleiter

© Bayerische Vermessungsverwaltung, Geobasisdaten (Darstellung der Flurkarte als Eigentumsnachweis nicht geeignet)
© Bayerisches Landesamt für Umwelt, www.lfu.bayern.de

Bezugssystem: Gauß-Krüger
Lagesystem: DHDN/GK - (EPSG 31468)
Höhensystem: DHHN2016 (NHN) - (EPSG 7837)
Auszug enthält Daten aus dem Rauminformationssystem



ZEICHENERKLÄRUNG

- Planung**
- Feld- u. Waldweg befestigt / unbefestigt Grünweg
 - Einschnittsboschung
 - Mulde mit Fisüchlung Bankett und Grünflächen Fahrbahn D₅₀ s₀₇ F₅₀ (V) Pkw 2,0 dB / Lkw 1,5 dB Lage der Gradienten Fahrbahn D₅₀ s₀₇ F₅₀ (V) Pkw 1,8 dB / Lkw 2,0 dB Mittelstreifen, Achse, incl. MÜ
 - Fahrbahn D₅₀ s₀₇ F₅₀ (V) Pkw 2,8 dB / Lkw 4,6 dB Lage der Gradienten
 - Bankett
 - Dammboschung
 - Entwässerungsgraben mit Fisüchlung Straßenoberfläche
 - Betriebsweg Lärmschutzwand
 - gemeinsamer Geh- und Radweg
 - Auffüllung / Ausschüttung
- Verwaltung**
- Regierungsbezirksgrenze
 - Kreisgrenze
 - Gemeindegrenze
 - Gemarkungsgrenze
 - Flurstücksgrenze
- Versorgungseinrichtungen**
- Trinkwasserleitung
 - Gasleitung
 - E-Freileitung
 - E-Leitung
 - Fernwärmeleitung
 - Schmutzwasserleitung
 - BAB-Kabel

RBFA 638-1L

Retentionsbodenfilteranlage 638-1L mit Regenrückhaltung im Hauptschluß Bau-km 638+040 (RBFA 638-1L)

Erdbecken

Q _{ent} = 230 m³	Q _{ent} = 550 m³
V _{ent} = 364 m³	V _{ent} = 1.000 m³
Q _{ent} = 266 l/s	Q _{ent} = 31 l/s

E1: Wegseitengraben zum Eschengraben
Koordinaten R = 4.362.007 H = 5.543.350

Regenrückhaltebecken 643-1L Bau-km 643+220 (RRB 643-1L)

Erdbecken

V _{ent} = 442 m³	V _{ent} = 740 m³
Q _{ent} = 212 l/s	Q _{ent} = 26 l/s

E6: Wegseitengraben zum Katzenbachgraben
Koordinaten R = 4.359.615 H = 5.539.719

Regenrückhaltebecken 639-1R Bau-km 639+900 (RRB 639-1R)

Erdbecken

V _{ent} = 446 m³	V _{ent} = 660 m³
Q _{ent} = 214 l/s	Q _{ent} = 26 l/s

E2: Straßenseitengraben zum Lachgraben
Koordinaten R = 4.362.119 H = 5.541.657

Retentionsbodenfilteranlage 640-1R mit Regenrückhaltung im Hauptschluß Bau-km 640+010 (RBFA 640-1R)

Betonbecken

Q _{ent} = 463 m³	Q _{ent} = 750 m³
V _{ent} = 1.129 m³	V _{ent} = 1.500 m³
Q _{ent} = 535 l/s	Q _{ent} = 63 l/s

E3: Lachgraben
Koordinaten R = 4.362.172 H = 5.541.581

Retentionsbodenfilteranlage mit Regenrückhaltung im Hauptschluß Bau-km 641+690 (RBFA 641-1R)

Betonbecken

Q _{ent} = 281 m³	Q _{ent} = 424 m³
V _{ent} = 682 m³	V _{ent} = 800 m³
Q _{ent} = 325 l/s	Q _{ent} = 39 l/s

E4: Stängersgraben (Stengiggraben)
Koordinaten R = 4.360.571 H = 5.540.770

RRB 641-1RB Bestand

Bau-km 641+900

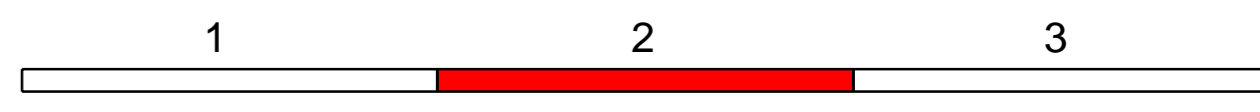
Regenrückhaltebecken und Absetzbecken

Planfeststellungsbeschluss vom 27.11.2014, Az.: 32-4354-1-1-2

Die Tabulose Schraudendachbrücke vor seit Ende 2019 fertiggestellt.

A _{ent} = 200 m²	V _{ent} = 1.200 m³
---------------------------	-----------------------------

E5: Stängersgraben (Stengiggraben)
Koordinaten R = 4.360.600 H = 5.540.708



Die Autobahn
Niederlassung Nordbayern
Flaschenhofstraße 55, 90402 Nürnberg

bearbeitet:	A112	Enddatum
gezeichnet:	A124, A125	Sperber, Schwedler-Maag
geprüft:	A11	Rudhardt
PSP-Nr.:	A-02322-10	
Date:		

Nr.	Art der Änderung	Datum	Zeichen

Lagesystem	DHDN/GK - (EPSG 31468)	Stand Kataster	2023
Höhensystem	DHHN2016(NHN) - (EPSG 7837)	Bestandsvermessung	Januar 2019

FESTSTELLUNGSENTWURF

Die Autobahn GmbH des Bundes

Unterlage / Blatt-Nr.: 8.1 / 2

Lageplan

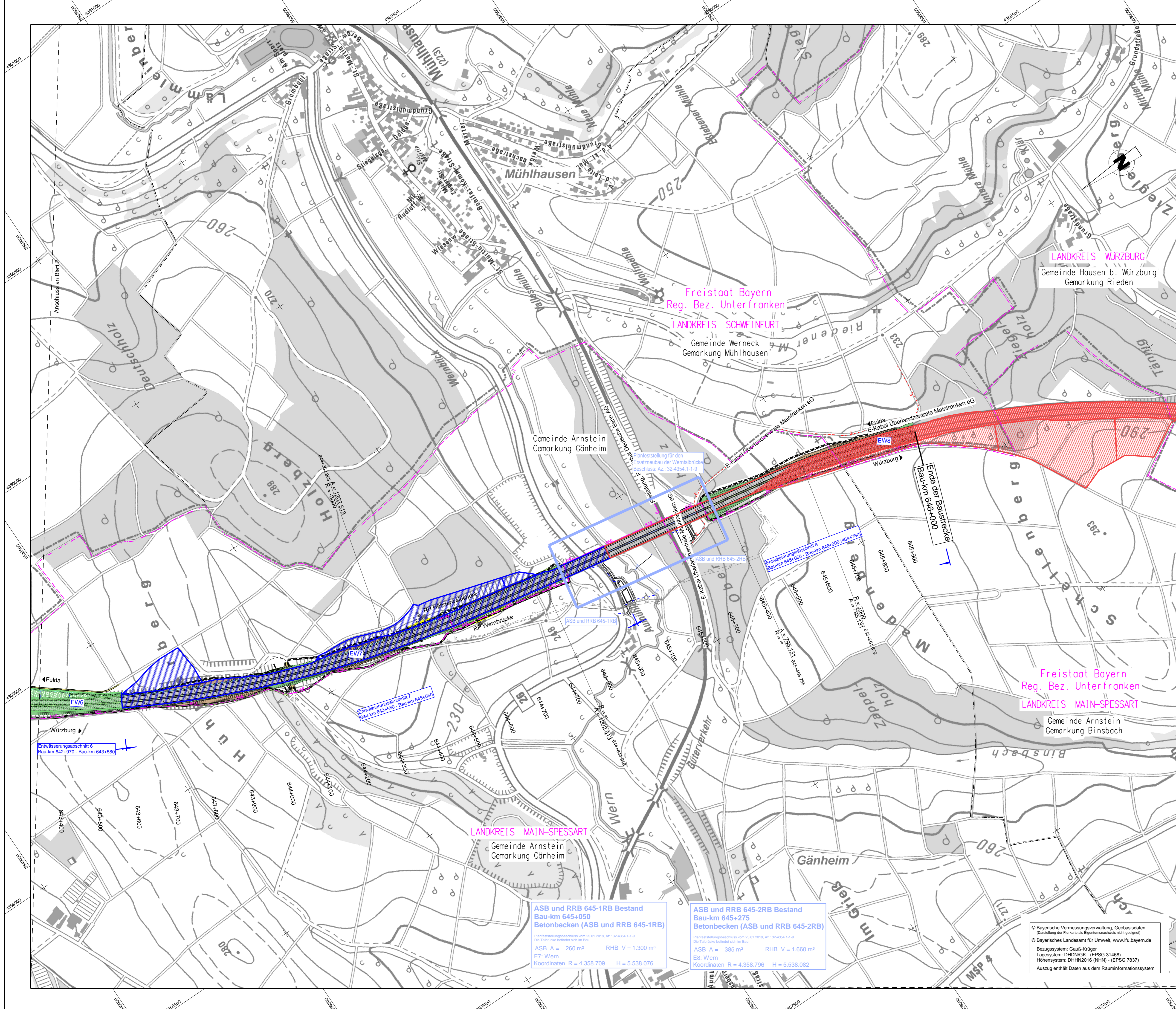
Entwässerungsmaßnahmen
Bau-km 639+840 - 643+370

PROJIS-Nr.: 09 912614 30 Maßstab: 1 : 5.000

6-streifiger Ausbau der BAB A7 Fulda - Würzburg nördlich AK Schweinfurt/Werneck bis nördlich TR Riedener Wald von Bau-km 638+000 bis Bau-km 646+000

Aufgestellt: 30.11.2023 Niederlassung Nordbayern Abteilung A1 Planung	Geprüft: 30.11.2023 Niederlassung Nordbayern Abteilung A1 Planung
i.A. Rudhardt, Teamleiter	i.A. Mawald, Abteilungsleiter

© Bayerische Vermessungsverwaltung, Geobasisdaten (Darstellung der Flurkarte als Eigentumsnachricht nicht geeignet)
© Bayerisches Landesamt für Umwelt, www.lfu.bayern.de
Bezugssystem: Gauß-Krüger
Lagesystem: DHDN/GK - (EPSG 31468)
Höhensystem: DHHN2016 (NHN) - (EPSG 7837)
Auszug enthält Daten aus dem Rauminformationssystem



ZEICHENERKLÄRUNG

Planung

- Feld- u. Waldweg befestigt / unbefestigt Grünweg
- Einschnittsblöschung
- Mulde mit Fließrichtung Bankett und Grünflächen Fahrbahn D₅₀ 50T, F₅₀(V) Pkw -2,0 dB / Lkw -1,5 dB Lage der Gradiente Fahrbahn D₅₀ 50T, F₅₀(V) Pkw -1,8 dB / Lkw -2,0 dB Mittelstreifen, Achse, incl. MU Fahrbahn D₅₀ 50T, F₅₀(V) Pkw -2,8 dB / Lkw -4,6 dB Lage der Gradiente
- Bankett
- Dammblöschung
- Entwässerungsgraben mit Fließrichtung Straßenoberfläche
- Betriebsweg Lärmschutzwand
- gemeinsamer Geh- und Radweg
- Auffüllung / Ausschüttung

RBFA 638-1L

Retentionsbodenfilteranlage 638-1L mit Regenrückhaltung im Hauptschluss Bau-km 638+040 (RBFA 638-1L)

Erdbecken

Q _{max} = 230 m³	Q _{max} = 550 m³
V _{max} = 364 m³	V _{max} = 1.000 m³
Q _{max} = 266 l/s	Q _{max} = 31 l/s

E1: Wegseitengraben zum Eschengraben
Koordinaten R= 4.362.007 H= 5.543.350

Verwaltung

- Regierungsbezirksgrenze
- Kreisgrenze
- Gemeindengrenze
- Gemarkungsgrenze
- Flurstücksgrenze

Versorgungseinrichtungen

- Trinkwasserleitung
- Gasleitung
- E-Freileitung
- E-Leitung
- Fernwärmeleitung
- Schmutzwasserleitung
- BAB-Kabel

Einleuchtungsstelle

Einzugsgebiete

1 2 3

Die Autobahn
Niederlassung Nordbayern
Flaschenhofstraße 55, 90402 Nürnberg

bearbeitet:	A112	Enddatum
gezeichnet:	A124, A125	Sperber, Schwedler-Maag
geprüft:	A11	Rudhardt
PSP-Nr.:	A-02232-10	
Date:		

Nr.	Art der Änderung	Datum	Zeichen

Lagesystem	DHDN/GK - (EPSG 31468)	Stand Kataster	2023
Höhensystem	DHHN2016(NHN) - (EPSG 7837)	Bestandsvermessung	Januar 2019

FESTSTELLUNGSENTWURF

Die Autobahn GmbH des Bundes

Unterlage / Blatt-Nr.: 8.1 / 3
Lageplan
Entwässerungsmaßnahm
Bau-km 643+370 - 646+000
PROJIS-Nr.: 09 912614 30
Maßstab: 1 : 5.000

6-streifiger Ausbau der BAB A7 Fulda - Würzburg nördlich AK Schweinfurt/Werneck bis nördlich TR Riedener Wald
von Bau-km 638+000 bis Bau-km 646+000

Aufgestellt: 30.11.2023 Niederlassung Nordbayern Abteilung A1 Planung	Geprüft: 30.11.2023 Niederlassung Nordbayern Abteilung A1 Planung
I.A. Rudhardt, Teamleiter	I.A. Malwald, Abteilungsleiter

ASB und RRB 645-1RB Bestand
Bau-km 645+050
Betonbecken (ASB und RRB 645-1RB)

Planfeststellungsbeschluss vom 25.01.2016, Az.: 32-4354-1-1-9
Die Tabelle enthält sich im Bau.

ASB A = 260 m² RHB V = 1.300 m³
E7: Wern
Koordinaten R = 4.358.709 H = 5.538.076

ASB und RRB 645-2RB Bestand
Bau-km 645+275
Betonbecken (ASB und RRB 645-2RB)

Planfeststellungsbeschluss vom 25.01.2016, Az.: 32-4354-1-1-9
Die Tabelle enthält sich im Bau.

ASB A = 385 m² RHB V = 1.660 m³
E8: Wern
Koordinaten R = 4.358.796 H = 5.538.082

© Bayerische Vermessungsverwaltung, Geobasisdaten
© Bayerisches Landesamt für Umwelt, www.lfu.bayern.de

Bezugssystem: Gauß-Krüger
Lagesystem: DHDN/GK - (EPSG 31468)
Höhensystem: DHHN2016 (NHN) - (EPSG 7837)
Auszug enthält Daten aus dem Rauminformationssystem