

ZEICHENERKLÄRUNG

Planung	Feld- u. Waldweg befestigt / unbefestigt Grünweg Einschnittsböschung Mulle mit Fieflerichtung Bankett und Grünflächen Fahrbahn Bsp. spt. Fg (V) Pkw-2,0 dB / Lkw-1,5 dB Lage der Gradienten Fahrbahn Bsp. spt. Fg (V) Pkw-1,8 dB / Lkw-2,0 dB Mittelstreifen, Achse, ind. MU Fahrbahn Bsp. spt. Fg (V) Pkw-2,8 dB / Lkw-4,8 dB Lage der Gradienten Bankett Dammabstufung Entwässerungsgraben mit Fieflerichtung Straßenoberflächen Betriebweg Lärmschutzwand gemeinsamer Geh- und Radweg Auffüllung / Ausschüttung	Verwaltung	Regierungsbezirksgrenze Kreisgrenze Gemeindegrenze Gemarkungsgrenze Flurstücksgrenze
Immissionsschutz	Lärmschutzwand Lärmschutzwall / Erddeponie Objektnummer ohne / mit Grenzwertüberschreitung Gebäudesette mit Grenzwertüberschreitung Außenwahrnehmung ohne / mit Grenzwertüberschreitung (B = Balkon, T = Terrasse, F = Freisitz)	Gebiete und Flächen	vorhanden gestrichelt reines und allgemeines Wohngebiet (W) Mischgebiet, Kerngebiet, Dorfgebiet (M) Gewerbegebiet (G) Sondergebiet (S) Gemeinbedarf (B)
	Isophonen nachts Prognoseverkehr 2035 mit Lärmschutz Immissionsgrenzwert nachts - Wohngebiet Immissionsgrenzwert nachts - Mischgebiet Immissionsgrenzwert nachts - Gewerbegebiet	Sonstiges	nachrichtliche Information

Immissionsorte mit Grenzwertüberschreitungen

Eckartshausen

EH00	EH19	EH25	EH26	EH27	EH28	EH29	EH30	EH31	EH32	EH33	EH34	EH39	EH40
EG-1.0G	EG-1.0G	EG-2.0G	EG-1.0G	EG-1.0G	EG-1.0G	EG-1.0G	1.0G	EG-1.0G	EG-2.0G	1.0G	EG-1.0G	EG-2.0G	2.0G
53/50	53/50	54/50	54/51	53/50	54/51	54/50	54/50	54/51	54/51	54/51	54/51	55/51	53/50

Stettbach

ST06	ST08	ST13	ST14	ST17	ST18	ST19	ST20	ST21	ST22	ST23	ST24	ST25
EG-2.0G	EG-1.0G	EG-2.0G	EG-2.0G	EG-1.0G	EG-2.0G	1.0G	1.0G	EG-2.0G	1.0G	EG-1.0G	EG-1.0G	EG-2.0G
55/51	55/50	54/50	56/52	57/52	55/51	56/52	54/50	55/51	56/53	56/51	56/52	56/51

ST69 ST70 ST74
 EG-1.0G EG-1.0G 1.0G
 54/51 53/50 56/53
 EG-1.0G EG-1.0G EG-1.0G
 54/51 53/50 56/53

EH08 Immissionsort
 EG-1.0G EG-1.0G EG-1.0G
 54/51 53/50 56/53
 betroffene Geschosse
 höchste Lärmpegel Tag/Nacht

Die Autobahn
Niederlassung Nordbayern

Flaschenhofstraße 55, 90402 Nürnberg

bearbeitet:	A112	Enddatum	
gezeichnet:	A124, A125	Sperber, Schwedler-Maag	
geprüft:	A11	Rudhardt	
PSP-Nr.:	A-02232-10		
Date:			

Nr.	Art der Änderung	Datum	Zeichen

Lagesystem	DHDN/GK - (EPSG 31468)	Stand Kataster	2023
Höhensystem	DHHN2016(NHN) - (EPSG 7837)	Bestandsvermessung	Januar 2019

FESTSTELLUNGSENTWURF

Die Autobahn GmbH des Bundes

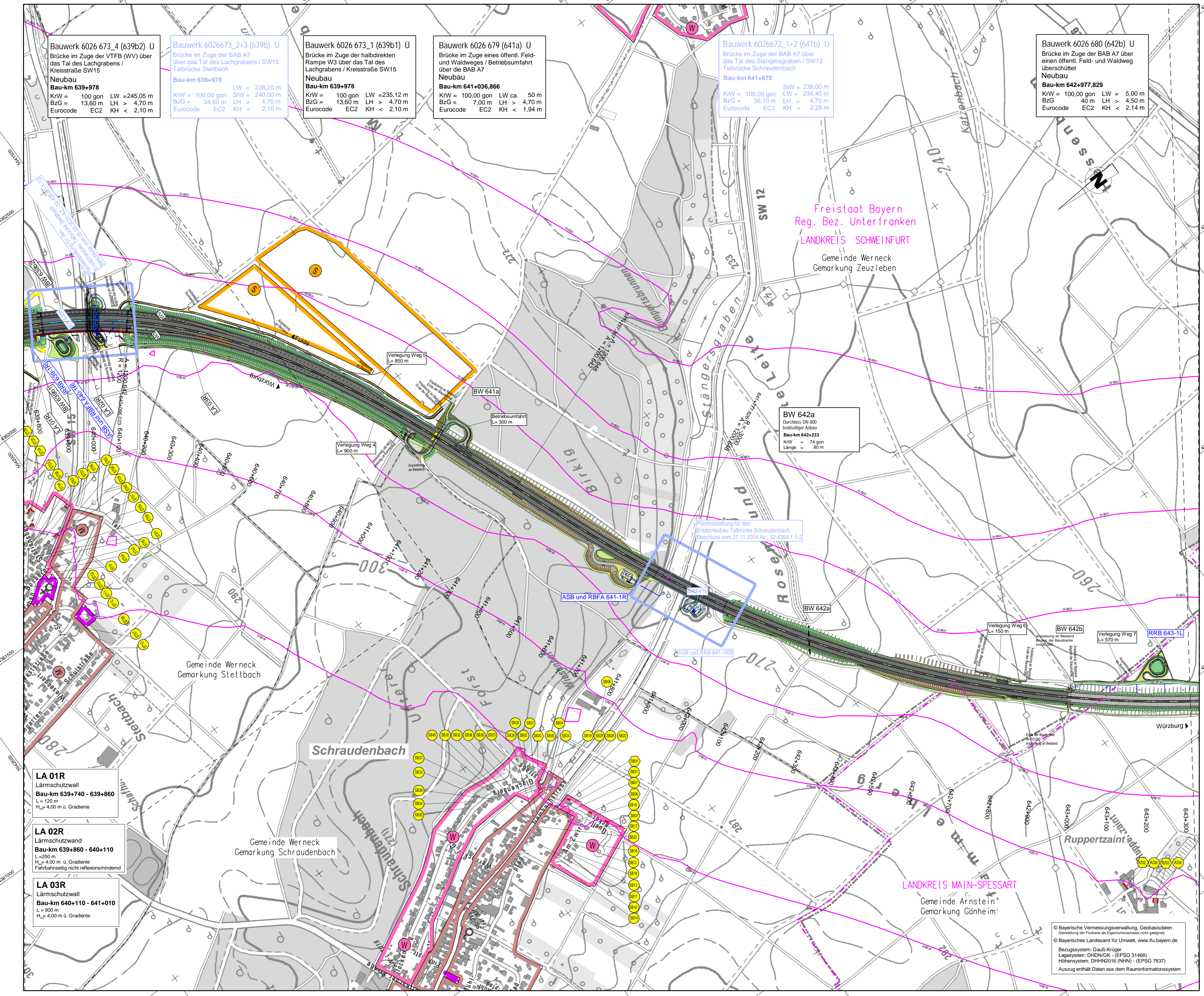
Unterlage / Blatt-Nr.: 7 / 1
Lageplan
Immissionsschutzmaßnahmen
Bau-km 638+000 - 640+530
Maßstab: 1 : 5.000

Straße / Abschnitt -Nr. / Station: A7 von 200 / 6.581 bis 220 / 6.780
PROJIS-Nr.: 09 912614 30

6-streifiger Ausbau der BAB A7 Fulda - Würzburg nördlich AK Schweinfurt/Werneck bis nördlich TR Riedener Wald von Bau-km 638+000 bis Bau-km 646+000

Aufgestellt: 30.11.2023 Niederlassung Nordbayern Abteilung A1 Planung	Geprüft: 30.11.2023 Niederlassung Nordbayern Abteilung A1 Planung
i.A. Rudhardt, Teamleiter	i.A. Maikald, Abteilungsleiter

© Bayerische Vermessungsverwaltung, Geobasisdaten (Darstellung der Flurkarte als Eigentumsnachweis nicht geeignet)
© Bayerisches Landesamt für Umwelt, www.lfu.bayern.de
Bezugssystem: Gauß-Krüger
Lagesystem: DHDN/GK - (EPSG 31468)
Höhensystem: DHHN2016(NHN) - (EPSG 7837)
Auszug enthält Daten aus dem Rauminformationssystem



ZEICHENERKLÄRUNG

Planung

- Feld- u. Waldweg befestigt / unbefestigt
- Grünweg
- Einschnittsböschung
- Mulde mit Fließrichtung
- Bankett und Grünflächen
- Fahrbahn D₅₀ sst. F₅₀ (V)
- Pkw -2,0 dB / Lkw -1,5 dB
- Lage der Gradienten
- Fahrbahn D₅₀ sst. F₅₀ (V)
- Pkw -1,8 dB / Lkw -2,0 dB
- Mittelstreifen, Achse, incl. MU
- Fahrbahn D₅₀ sst. F₅₀ (V)
- Pkw -2,8 dB / Lkw -4,6 dB
- Lage der Gradienten
- Bankett
- Dammabdeckung
- Entwässerungsgraben mit Fließrichtung
- Straßenoberfläche
- Betriebsweg Lärmschutzwand
- gemeinsamer Geh- und Radweg
- Auffüllung / Ausschüttung

Verwaltung

- Regierungsbezirksgrenze
- Kreisgrenze
- Gemeindegrenze
- Gemarkungsgrenze
- Flurstücksgrenze

Gebiete und Flächen

- reines und allgemeines Wohngebiet
- Mischgebiet, Kerngebiet, Dorfgebiet
- Gewerbegebiet
- Sondergebiet
- Gemeinbedarf

Immissionsschutz

- Lärmschutzwand
- Lärmschutzwall / Erdspornie
- Objektnummer ohne / mit Grenzwertüberschreitung
- Gebäudeserie mit Grenzwertüberschreitung
- Außenwohnbereich ohne / mit Grenzwertüberschreitung (B = Balkon, T = Terrasse, F = Freisitz)

Sonstiges

- nachrichtliche Information

Isophonen nachts

Prognoseverkehr 2035 mit Lärmschutz

- Immissionsgrenzwert nachts - Wohngebiet
- Immissionsgrenzwert nachts - Mischgebiet
- Immissionsgrenzwert nachts - Gewerbegebiet

Immissionsorte mit Grenzwertüberschreitungen

Schraudenbach

Ruppertzaint

Immissionsort

betroffene Geschosse

höchste Lärmpegel Tag/Nacht

1 2 3

Die Autobahn
Niederlassung Nordbayern

Flaschenhofstraße 55, 90402 Nürnberg

bearbeitet:	A112	Enddatum
gezeichnet:	A124, A125	Sperber, Schwedler-Maag
geprüft:	A11	Rudhardt
PSP-Nr.:	A-02232-10	
Date:		

Nr.	Art der Änderung	Datum	Zeichen

Lagesystem	DHDN/GK - (EPSG 31468)	Stand Kataster	2023
Höhensystem	DHHN2016(NHN) - (EPSG 7837)	Bestandsvermessung	Januar 2019

FESTSTELLUNGSENTWURF

Die Autobahn GmbH des Bundes

Unterlage / Blatt-Nr.: 7 / 2

Lageplan

Immissionsschutzmaßnahmen

Bau-km 639+840 - 643+370

Maßstab: 1 : 5.000

6-streifiger Ausbau der BAB A7 Fulda - Würzburg

nördlich AK Schweinfurt/Werneck bis nördlich TR Riedener Wald

von Bau-km 638+000 bis Bau-km 646+000

Aufgestellt: 30.11.2023

Niederlassung Nordbayern

Abteilung A1 Planung

Geprüft: 30.11.2023

Niederlassung Nordbayern

Abteilung A1 Planung

I.A. Rudhardt, Teamleiter

I.A. Mawald, Abteilungsleiter

© Bayerische Vermessungsverwaltung, Geobasisdaten (Darstellung der Flurkarte als Eigentumsnachweis nicht geeignet)

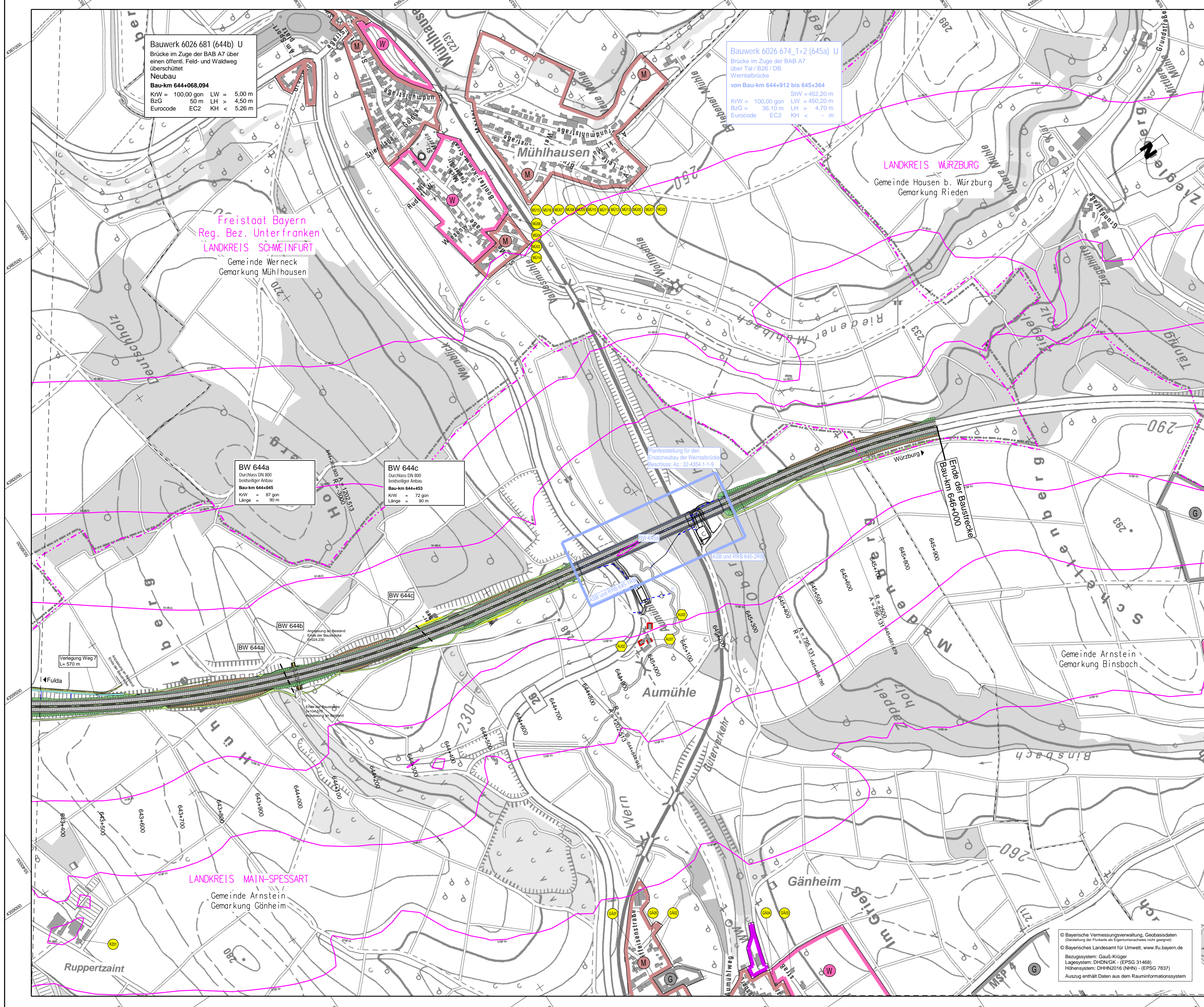
© Bayerisches Landesamt für Umwelt, www.lfu.bayern.de

Bezugssystem: Gauß-Krüger

Lagesystem: DHDN/GK - (EPSG 31468)

Höhensystem: DHHN2016 (NHN) - (EPSG 7837)

Auszug enthält Daten aus dem Rauminformationssystem



Bauwerk 6026 681 (644b) U
 Brücke im Zuge der BAB A7 über
 einen öffentl. Feld- und Waldweg
 überspannt
 Neubau
 Bau-km 644+068,094
 K/W = 100,00 gon LW = 5,00 m
 BzG = 50 m LH > 4,50 m
 Eurocode EC2 KH < 5,26 m

Bauwerk 6026 674_1+2 (645a) U
 Brücke im Zuge der BAB A7
 über Tal / B26 / DB
 Werntalbrücke
 von Bau-km 644+912 bis 645+364
 K/W = 100,00 gon LW = 450,20 m
 BzG = 36,10 m LH > 4,70 m
 Eurocode EC2 KH < - m

Freistaat Bayern
 Reg. Bez. Unterfranken
 LANDKREIS SCHWEINFURT
 Gemeinde Werneck
 Gemarkung Mülhausen

LANDKREIS WÜRZBURG
 Gemeinde Hausen b. Würzburg
 Gemarkung Rieden

BW 644a
 Durchlass DN 800
 beidseitiger Anbau
 Bau-km 644+045
 K/W = 87 gon
 Länge = 90 m

BW 644c
 Durchlass DN 800
 beidseitiger Anbau
 Bau-km 644+453
 K/W = 72 gon
 Länge = 90 m

Planfeststellung für den
 Ersatzneubau der Werntalbrücke
 Beschluss: Az. 32-4354.1-1-9

Ende der Baustrecke
 Bau-km 646+000

Gemeinde Arnstein
 Gemarkung Binsbach

Aumühle

Gänheim

Ruppertzaint

© Bayerische Vermessungsverwaltung, Geobasisdaten
 (Übertragung der Punkte des Eigenvermessungswetzes nicht gezeigt)
 © Bayerisches Landesamt für Umwelt, www.lfu.bayern.de
 Bezugssystem: Gauß-Krüger
 Lagesystem: DHDN/GK - (EPSG 31468)
 Höhensystem: DHHN2016 (NHN) - (EPSG 7837)
 Auszug enthält Daten aus dem Rauminformationssystem

ZEICHENERKLÄRUNG

Planung

- Feld- u. Waldweg befestigt / unbefestigt
- Grünweg
- Einschnittsböschung
- Mulde mit Fließrichtung
- Bankett und Grünflächen
- Fahrbahn D_{sp} spt. F_{sg}(V)
Pkw -2,0 dB / Lkw -1,5 dB
- Lage der Gradienten
- Fahrbahn D_{sp} spt. F_{sg}(V)
Pkw -1,8 dB / Lkw -2,0 dB
- Mittelstreifen, Achse, incl. MU
- Fahrbahn D_{sp} spt. F_{sg}(V)
Pkw -2,8 dB / Lkw -4,6 dB
- Lage der Gradienten
- Bankett
- Dammböschung
- Entwässerungsgraben mit Fließrichtung
- Straßenoberfläche
- Betriebsweg Lärmschutzwand
- gemeinsamer Geh- und Radweg
- Auffüllung / Ausschüttung

Verwaltung

- Regierungsbezirksgrenze
- Kreisgrenze
- Gemeindegrenze
- Gemarkungsgrenze
- Flurstücksgrenze

Gebiete und Flächen

- reines und allgemeines Wohngebiet
- Mischgebiet, Kerngebiet, Dorfgebiet
- Gewerbegebiet
- Sondergebiet
- Gemeinbedarf

Immissionsschutz

- Lärmschutzwand
- Lärmschutzwall / Erdeponie
- Objektnummer ohne / mit Grenzwertüberschreitung
- Gebäudeseite mit Grenzwertüberschreitung
- Außenbereich ohne / mit Grenzwertüberschreitung (B = Balkon, T = Terrasse, F = Freizeitz)

Sonstiges

- nachrichtliche Information

Isophonen nachts

- Prognoseverkehr 2035 mit Lärmschutz
- Immissionsgrenzwert nachts - Wohngebiet
- Immissionsgrenzwert nachts - Mischgebiet
- Immissionsgrenzwert nachts - Gewerbegebiet

Immissionsorte mit Grenzwertüberschreitungen

Aumühle

- AU01, AU02, AU03
- EG-2.0G (63/59), EG-2.0G (63/59), EG-2.0G (64/60)
- EH08 Immissionsort
- EG-1.0G (63/59) betroffene Geschosse höchste Lärmpegel Tag/Nacht

1 2 3

Die Autobahn
 Niederlassung Nordbayern
 Flaschenhofstraße 55, 90402 Nürnberg

bearbeitet:	A12	Enddatum
gezeichnet:	A124, A125	Sporber, Schwedler-Maag
geprüft:	A11	Rudhardt
PSP-Nr.:	A-02232-10	
Date:		

Nr.	Art der Änderung	Datum	Zeichen

Lagesystem	DHDN/GK - (EPSG 31468)	Stand Kataster	2023
Höhensystem	DHHN2016(NHN) - (EPSG 7837)	Bestandsvermessung	Januar 2019

FESTSTELLUNGSENTWURF

Die Autobahn GmbH des Bundes

Unterlage / Blatt-Nr.: 7 / 3
 Lageplan
 Immissionsschutzmaßnahme
 Bau-km 643+370 - 646+000
 Maßstab: 1 : 5.000

Straße / Abschnitt-Nr. / Station: A7 von 200 / 6,581 bis 220 / 6,780
 PROJIS-Nr.: 09 912614 30

**6-streifiger Ausbau der BAB A7 Fulda - Würzburg
 nördlich AK Schweinfurt/Werneck bis nördlich TR Riedener Wald
 von Bau-km 638+000 bis Bau-km 646+000**

Aufgestellt: 30.11.2023
 Niederlassung Nordbayern
 Abteilung A1 Planung

Geprüft: 30.11.2023
 Niederlassung Nordbayern
 Abteilung A1 Planung

I.A. Rudhardt, Teamleiter
 I.A. Malwald, Abteilungsleiter