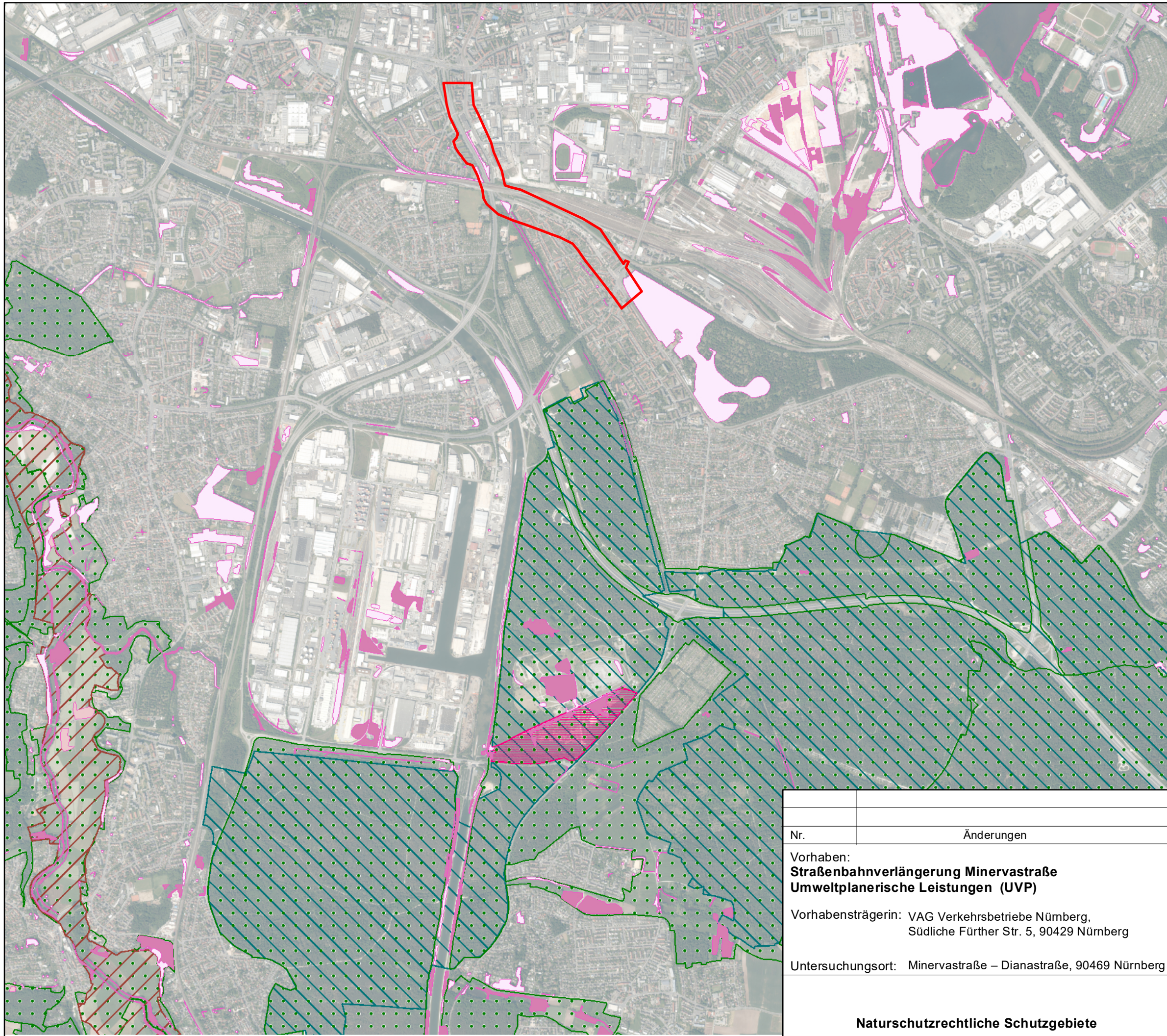




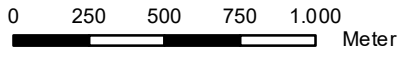
**Legende**

-  Umgriff Schutzgut Mensch
-  Fauna-Flora-Habitat Gebiete
-  Landschaftsschutzgebiete
-  Naturschutzgebiete
-  Vogelschutzgebiete
-  Biotopkartierung (Stadt) mit geschützten Anteilen
-  Biotopkartierung (Stadt) ohne geschützte Anteile



Kartengrundlage / Geobasisdaten:  
Bayerische Vermessungsverwaltung  
(www.geodaten.bayern.de)

P:\21A0714\_VAG\_Minervastrasse\_UVP\GIS\PROJEKTE\Lageplan\_UVP.mxd



Nr.	Änderungen	geänd. am	Bearbeiter	gepr. am	Projektleiter
Vorhaben: <b>Straßenbahnverlängerung Minervastraße Umweltplanerische Leistungen (UVP)</b>		Anlage:	2.2	Maßstab:	1:25.000
Vorhabensträgerin: VAG Verkehrsbetriebe Nürnberg, Südliche Fürther Str. 5, 90429 Nürnberg			Datum	Name	Unterschrift
Untersuchungsort: Minervastraße – Dianastraße, 90469 Nürnberg		entwickelt	25.01.2024	F. Köller	
		gezeichnet	25.01.2024	H. Vasegh	
		geprüft	25.01.2024	F. Köller	

**Naturschutzrechtliche Schutzgebiete**

**R & H Umwelt GmbH**  
Zentrale  
Schnorrstraße 5a  
90471 Nürnberg  
Telefon 0911 86 88-10  
info@rh-umwelt.de

