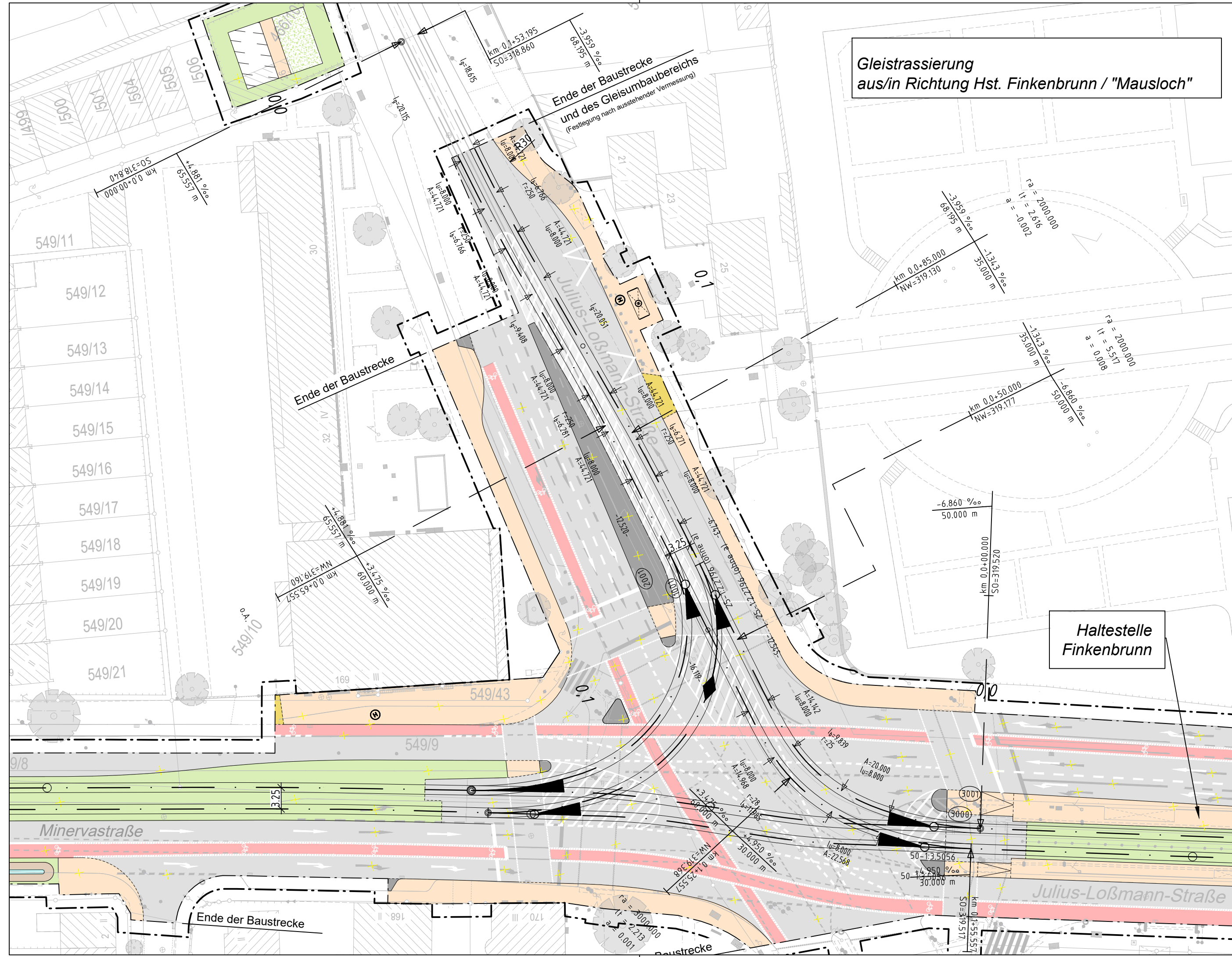
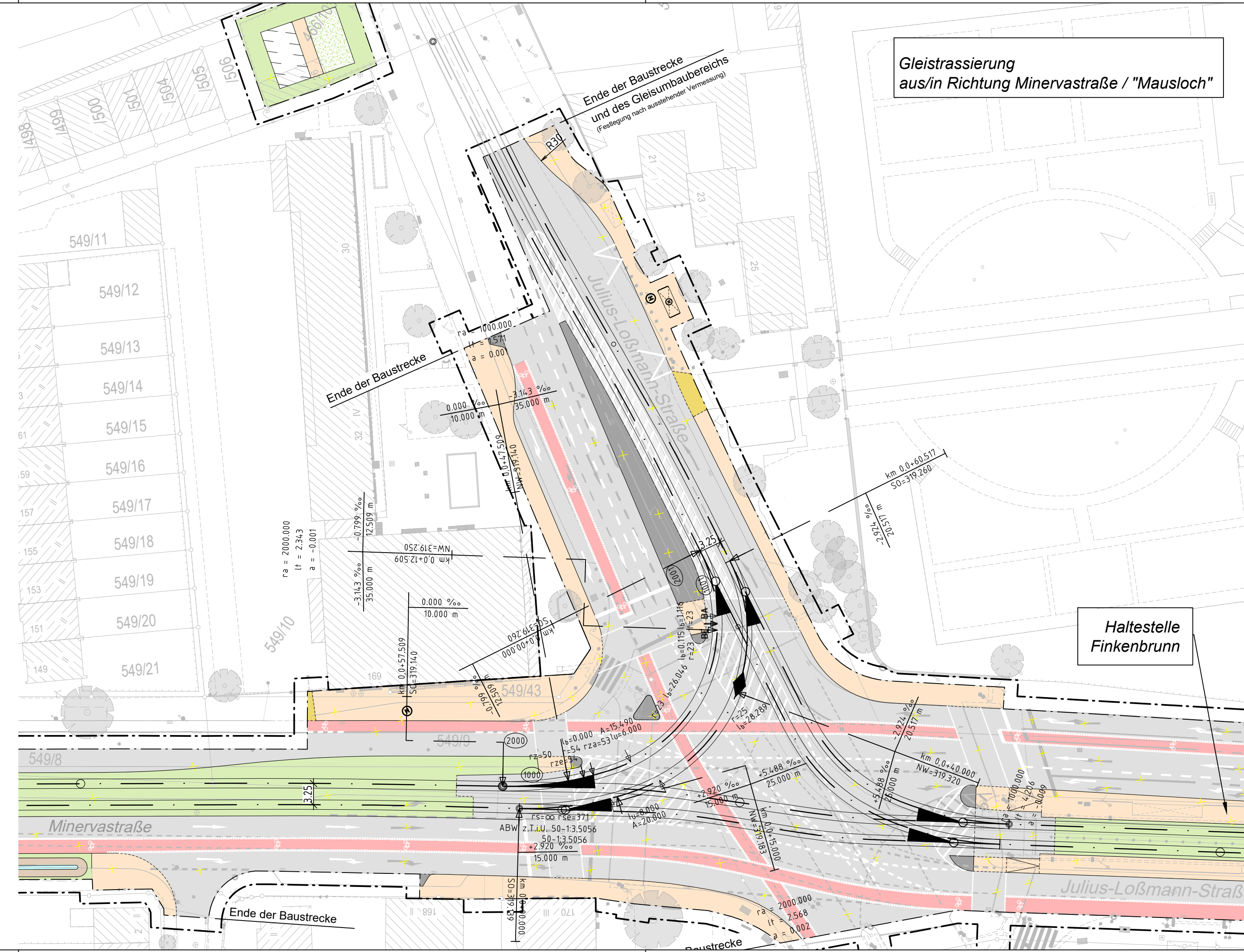


RI\_Projekte\2021\210003\_603\_Minervastraße\_Straßenbahnverlängerung\4\_plan\44\_gp\DWG\5.3\_Trasserungslageplan\_Straßenbahn.dwg, TMS\_4\_VA\_GT\_02\_LP\_0533\_06.02.2024 11:45:54, a.steinkopf



Gleistrassierung aus/in Richtung Hst. Finkenbrunn / "Mausloch"

Haltestelle Finkenbrunn



Gleistrassierung aus/in Richtung Minervastraße / "Mausloch"

Haltestelle Finkenbrunn

**ZEICHENERKLÄRUNG**

- Bestand
- Planung Verkehrsanlagen
- sonstige Planung  
Darstellung nachrichtlich übernehmen!

**Planung Straßenbahn:**

- Streckenachse Straßenbahntrasse mit km-Beschriftung (A stadtauswärtige Richtung, E stadteinwärts)
- Rasengleis (Rasengittersteine)
- Straßenbahngleis mit Asphaltdeckung
- Straßenbahngleis mit Schotterdeckung
- besonderer Bahnkörper (Unterführung)
- sonstige befestigte Fläche (Kreuzung Nimrodstraße)
- Straßengrünnebenfläche

**Neigungsbrechpunkt mit Angabe von:**

- Gradientenhochpunkt
  - Gradiententiefpunkt
- Radius der Gradientenausrundung  
Bogenlänge der Gradientenausrundung  
Stichmaß der Gradientenausrundung
- Längsneigung / Abstand zum nächsten Neigungsbrechpunkt
- Längsneigung / Abstand zum nächsten Neigungsbrechpunkt

- UA / UE Übergangsbogen Anfang / -Ende
- BA / BE Bogenanfang / -ende
- l<sub>u</sub> Übergangsbogenlänge [m]
- A Klothoidenparameter [m]
- l<sub>g</sub> Geradenlänge [m]
- r Radius [m]
- l<sub>b</sub> Bogenlänge [m]
- rse/rsa Stammgleisradius Ende/ -Anfang [m]
- rze/rza Radiuszweiggleis Ende / -Anfang [m]
- A 0,0 Kilometrierung Stadtauswärtiges Gleis
- E 1,9 Kilometrierung Stadteinwärtiges Gleis
- IBW 100-1:7 Innenbogenweiche, Radius =100m, Verhältnis 1:7
- ABW 25-1:2,2796 Außenbogenweiche, Radius =25m, Verhältnis 1:2, 2796

**Sonstiges:**

- Umbauende
- Baufeldende (Planfeststellungsgrenze)
- Baustelleneinrichtungsfläche

Farbige Darstellung entspricht der für den Ausbau benötigten Flächen!

**VERKEHRSPLANUNGSAMT**

**Feststellungsentwurf**

Verkehrsplanungsamt  
Nürnberg, den 26.01.2024

gez. Jülich Jülich  
gez. Wunder Wunder (4921)

bearbeitet im Auftrag von VPL:  
Emch + Berger GmbH  
Ingenieure und Planer Nürnberg  
90443 Nürnberg  
Am Pläner 33 Tel.: 0911 / 92634 - 0  
http://www.emchundberger.de

Nürnberg, den 26.01.2024  
Unterschrift gez. K. Prüßner

**Unterlage: 5.3.3**  
PKM: TMS\_4\_VA\_GT\_02\_LP\_0533\_

**Straßenbahnverlängerung  
Minervastraße**

**Trassierungslageplan Straßenbahn**  
Detailplan Knoten Finkenbrunn

Maßstab: 1 : 500

Lagebezug: DHN 12' / Status 120  
Höhenbezug: DHN 2016 / Status 170

BEAR.	DATUM	NAME
GEZ.	01/2024	Bayer
GEPR.	01/2024	Steinkopf
GEPR.	01/2024	Tobehn

ÄNDERUNGEN	ART DER ÄNDERUNG		
	DATUM	NAME	GEPR.
1			
2			
3			
4			
5			