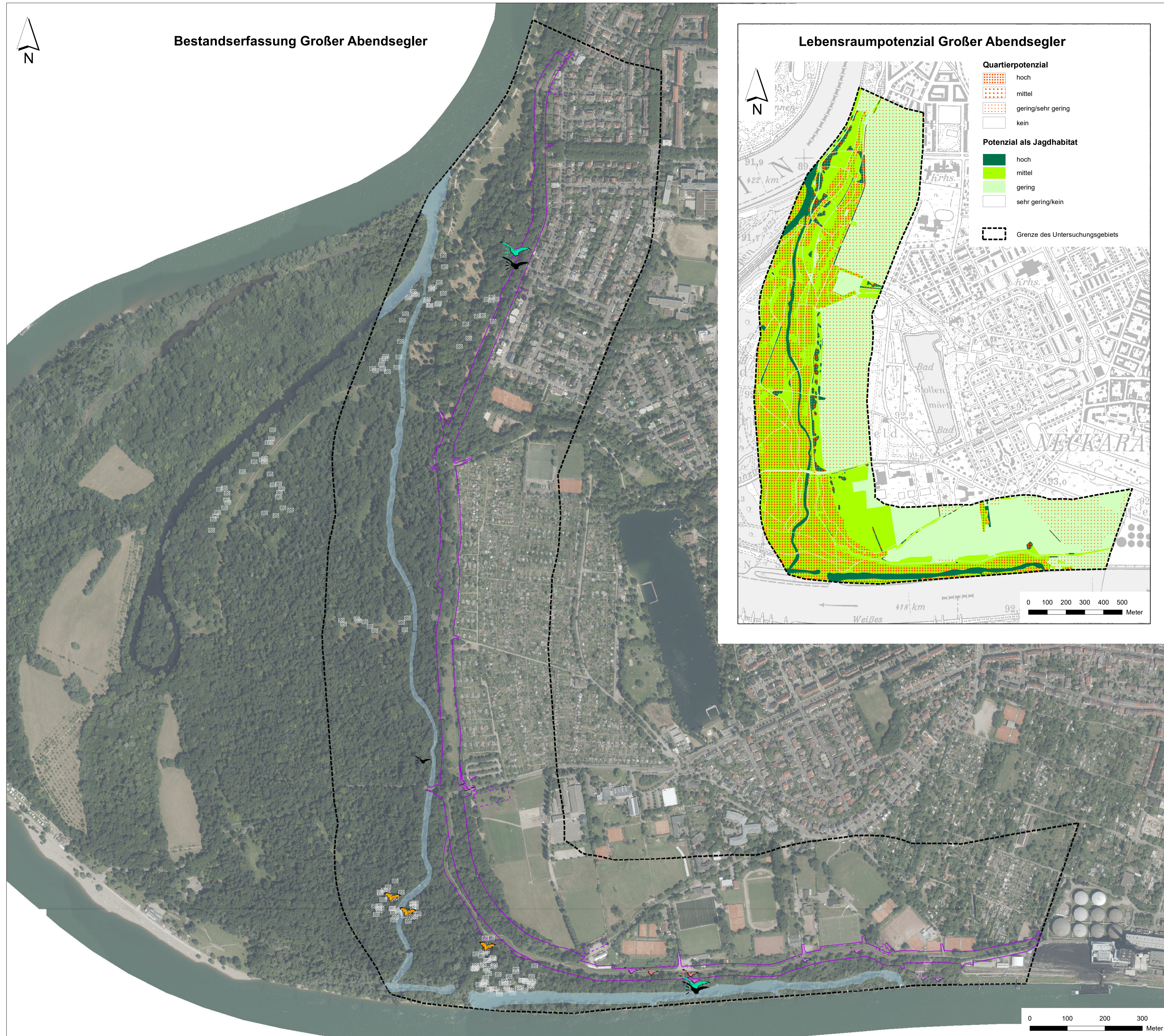
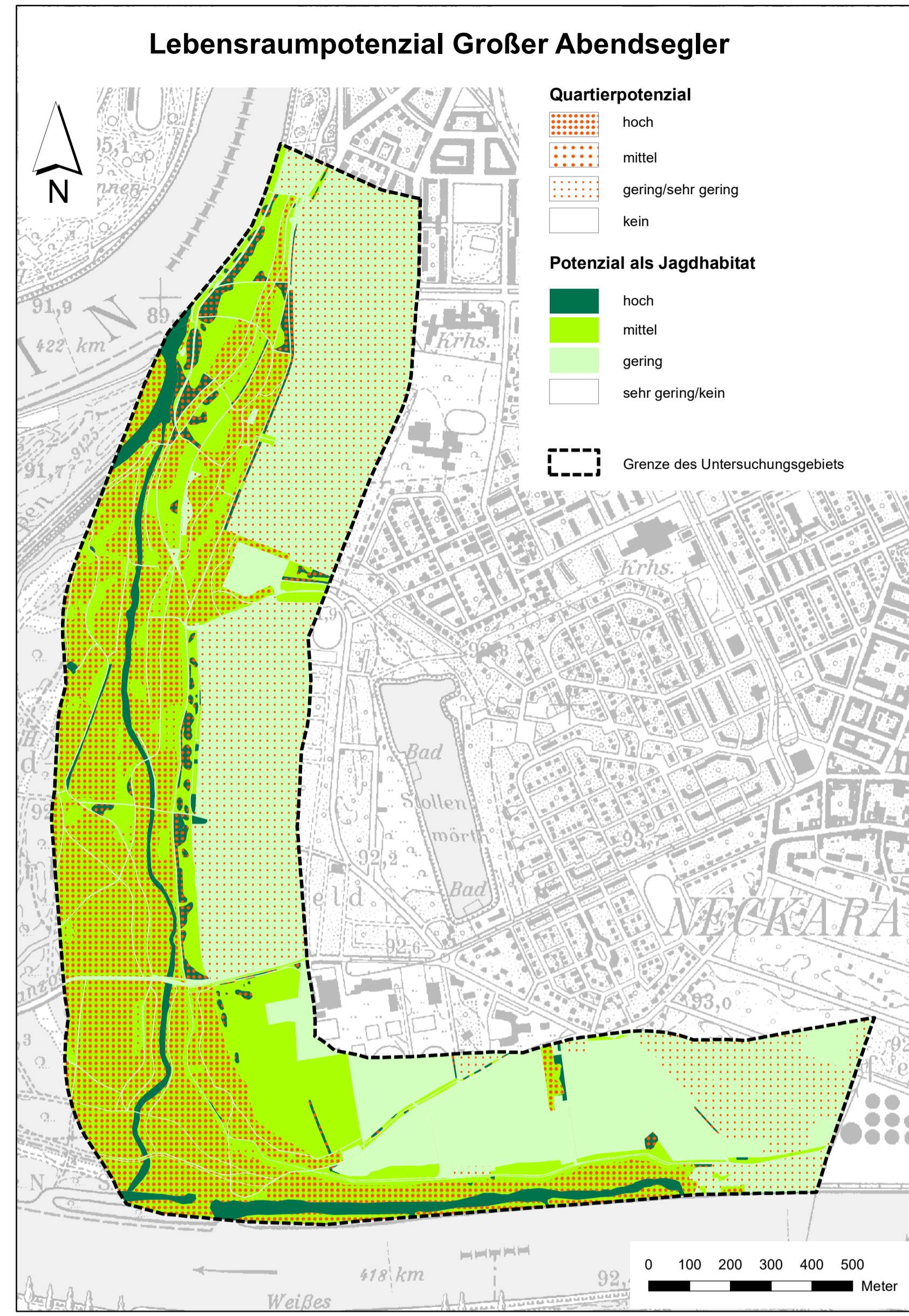




Bestandserfassung Großer Abendsegler



Lebensraumpotenzial Großer Abendsegler



Bestand und Bewertung des Großen Abendseglers (Nyctalus noctula)

Bestandserfassung

Nachweise durch Netzfang

- gefangener Großer Abendsegler
- Standort ohne Fang der Art

Akustiknachweise

Stationäre Erfassung

- bis zu 134 Rufsequenzen des Großen Abendseglers
- 1 bis 10 Rufsequenzen der Rufgruppe "Nyctaloid**"
- >50 Rufsequenzen der Rufgruppe "Nyctaloid**"

Transektbegehungen

- Detektornachweis des Großen Abendseglers
- Detektornachweis der Rufgruppe "Nyctaloid**"

**Rufgruppe "Nyctaloid" beinhaltet die Arten Breitflügelfledermaus, Zweifarbfledermaus, Kleinabendsegler und Großer Abendsegler

Sonstige Bestandteile

- Gewässer

Vorhabenbestandteile

- dauerhaft
- temporär

- Untersuchungsgebiet

Geobasisdaten:
© Landesamt für Geoinformation und Landentwicklung Baden-Württemberg (www.lgl-bw.de)

Regierungspräsidium Karlsruhe
Abteilung 5, Referat 53.1

Rheinhochwasserdamm RHW XXXIX
Planfeststellungsverfahren mit Umweltverträglichkeitsprüfung (UVP)

spezielle artenschutzrechtliche Prüfung (saP)
Bestand und Bewertung des Großen Abendseglers

PLANNHALT		GEZ.	ENTW.	GEPR.	1 : 10.000	Höhenstatus 160	
NAME	SB	SB	AN	1 : 5.000	Müllsack	DHNN 1992	
DATUM	26.01.2022	26.01.2022	26.01.2022	26.01.2022		Höhensystem	PLANNINGSSTAND
Regierungspräsidium Karlsruhe		Karlsruhe, den 25.02.2022					
Abteilung 5, Ref. 53.1		UNTERSCHRIFT					
ALLE RECHTE DIESER ZEICHNUNG UNTERLIEGEN DEM URHEBERSCHUTZ GEMÄSS DIN 34							
OBJEKTPLANNER:		Heidelberg, den 25.02.2022					
Römerstraße 56							
69115 Heidelberg		Weibel & Ness					
Tel.: (0 62 21) 1 38 30-0		UNTERSCHRIFT					
E-Mail: heidelberg@weibel-ness.de							
3702_saP_Karte_2_5_Bestand_Bewertung_Nnoc.mxd		Anlage 4.2.7/Karte 2.5		Projekt		3702	
Plangröße: 0,60 m²						Zeichnungsnummer 1	