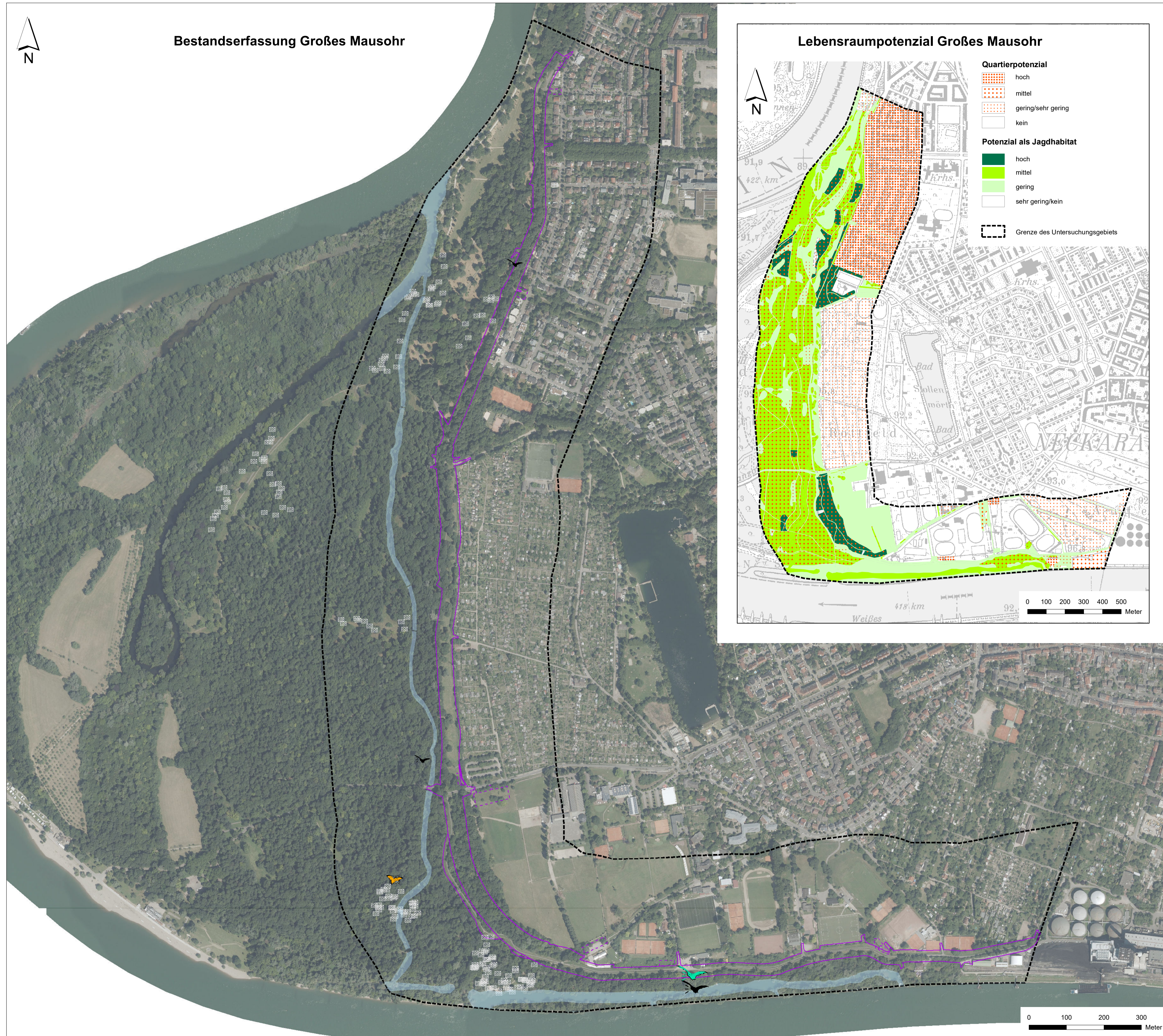
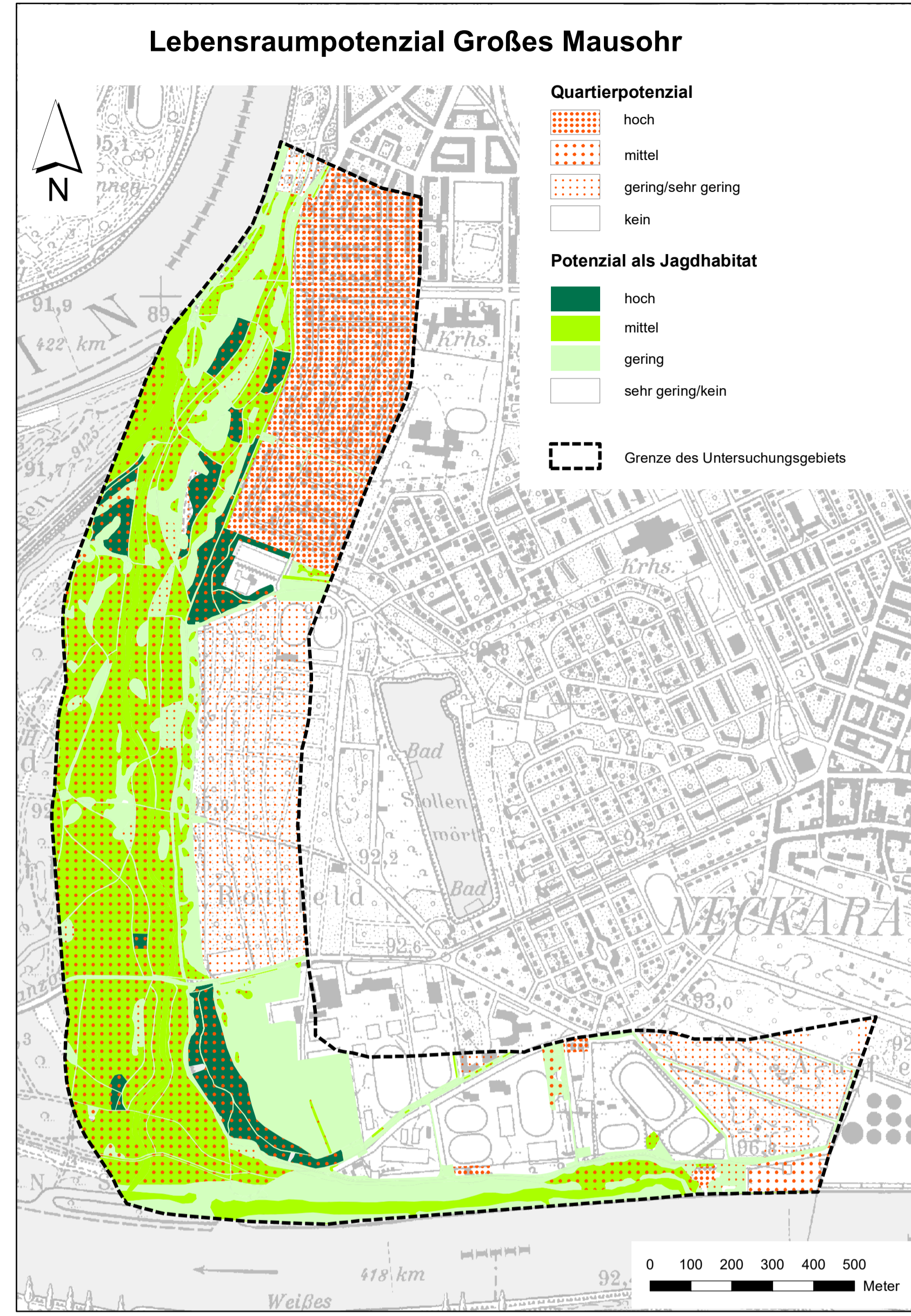




Bestandserfassung Großes Mausohr



Lebensraumpotenzial Großes Mausohr



Bestand und Bewertung des Großes Mausohrs (*Myotis myotis*)

Bestandserfassung

Nachweise durch Netzfang

- gefangenes Großes Mausohr
- Standort ohne Fang der Art

Akustiknachweise

Stationäre Erfassung

- 1 Rufsequenz des Großes Mausohrs
- 1 bis 10 Rufsequenzen der Rufgruppe "Myotis"
- 10 bis 50 Rufsequenzen der Rufgruppe "Myotis"
- >50 Rufsequenzen der Rufgruppe "Myotis"

Sonstige Bestandteile

- Gewässer

Vorhabenbestandteile

- dauerhaft
- temporär

- Untersuchungsgebiet

Geobasisdaten:
© Landesamt für Geoinformation und Landentwicklung Baden-Württemberg (www.lgl-bw.de)

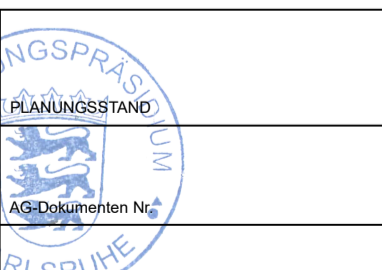
Regierungspräsidium Karlsruhe
Abteilung 5, Referat 53.1

Rheinhochwasserdamm RHW XXXIX
Planfeststellungsverfahren mit Umweltverträglichkeitsprüfung (UVP)

spezielle artenschutzrechtliche Prüfung (saP)
Bestand und Bewertung Großes Mausohr

PLANNHALT		GEZ.		ENTW.		GEPR.		1:10.000		Höhenstatus 160	
NAME	SB	SB	AN	AN	AN	AN	AN	AN	AN	AN	DHNN 1992
DATUM	26.01.2022	26.01.2022	26.01.2022	26.01.2022	26.01.2022	26.01.2022	26.01.2022	26.01.2022	26.01.2022	26.01.2022	Höhensystem
Regierungspräsidium Karlsruhe						Karlsruhe, den 25.02.2022					
Abteilung 5, Ref. 53.1						Unterschrift					
FREIGEGERBEN						UNTERSCHRIFT					
ALLE RECHTE DIESER ZEICHNUNG UNTERLIEGEN DEM URHEBERSCHUTZ GEMÄSS DIN 34											
OBJEKTPLANER: Heidelberg, den 25.02.2022											
Römerstraße 56 69115 Heidelberg Tel.: (0 62 21) 1 38 30-0 E-Mail: heidelberg@weibel-ness.de											
IUS Weibel & Ness UNTERSCHRIFT											

3702_saf_Karte_2_4_Bestand_Bewertung_Mmyo.mxd
Plangröße: 0,60 m²



3702 | Zeichnungsnummer 1