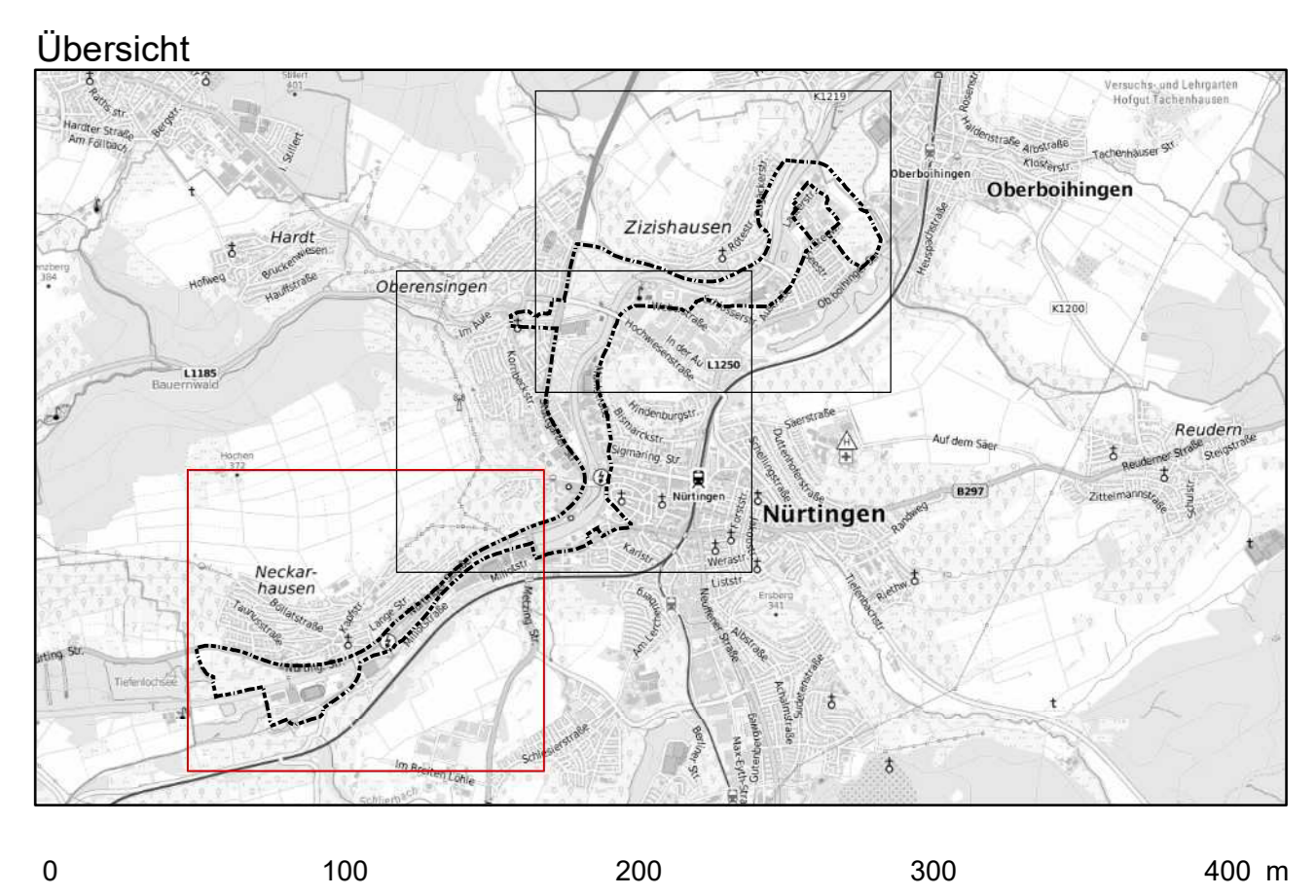




- ### Zeichenerklärung
- Untersuchungsbereich UVP-Bericht
 - HWS Linie
- ### Biotypen
- (*FFH-Lebensraumtyp)
- 12.21:mäßig ausgebauter Bachabschnitt
 - 12.22:stark ausgebauter Bachabschnitt
 - 12.41:Mäßig ausgebauter Flussabschnitt
 - 12.42:Stark ausgebauter Flussabschnitt
 - 12.42:stark ausgebauter Flussabschnitt
 - 12.55:Kraftwerkskanal
 - 33.30:Flutrasen
 - 33.41:Fettwiese mittlerer Standorte
 - 33.43*:Magerwiese mittlerer Standorte
 - 33.80:Zierrasen
 - 35.41*:Hochstaudenflur quelliger, sumpfiger Standorte
 - 35.42*:Gewässerbegleitende Hochstaudenflur
 - 35.43:sonstige Hochstaudenflur
 - 35.64:Grasreiche ausdauernde Ruderalvegetation
 - 37.10:Acker
 - 41.10:Feldgehölz
 - 41.22:Feldhecke mittlerer Standorte
 - 42.20:Gebüsch mittlerer Standorte
 - 45.40a:Streuobstbestand auf geringwertigen Biotypen
 - 45.40b:Streuobstbestand auf mittelwertigen Biotypen
 - 52.33*:Gewässerbegleitender Auwaldstreifen
 - 52.40*:Süßweiden-Auwald
 - 52.50*:Stieleichen-Ulmen-Auwald
 - 60.10:Von Bauwerken bestandene Fläche
 - 60.21:Völlig versiegelte Straße oder Platz
 - 60.22:Gepflasterte Straße oder Platz
 - 60.23:Weg oder Platz mit wassergebundener Decke, Kies/Sc
 - 60.50:Parkanlage
 - 60.61:Nutzgarten
 - IX.1:Sportanlagen mit hohem Grünflächenanteil
 - IX.2:Sportanlagen mit geringem Grünflächenanteil
- ### Geschützte Biotope nach NatSch/LWaldG BW
- Kartierung § 32 NatSchG Offenland
 - Waldbiotopkartierung



Koordinatensystem: ETRS 1989 UTM Zone 32N
 Datumsgrundlage: Übersicht & Grundriss für Kartographie und Geodäsie - 2018

Entwurfs- und Genehmigungsplanung

BCE
 BJÖRNSEN BERATENDE INGENIEURE
 Bismarck-Platz 10 | 70372 Stuttgart
 Telefon: +49 (0) 71 41 11 11 | Telefax: +49 (0) 71 41 11 11
 E-Mail: info@bce.de | www.bce.de

| | |
|--------------|-----------------------|
| Projekt-Nr.: | 201525711 |
| Bearb.: | Sept 2022 Birkenbauer |
| Gez.: | Sept 2022 Breuss |
| Gepr.: | Sept 2022 Heibig |

Auftraggeber:

 Regierungspräsidium Stuttgart
 Referat 53.1

STADT NÜRTINGEN

Projekt: Hochwasserschutz Nürtingen, Bereich 1:
 Gewerbegebiet Zizhausen und Au
 Fkm 9+050 bis 11+235

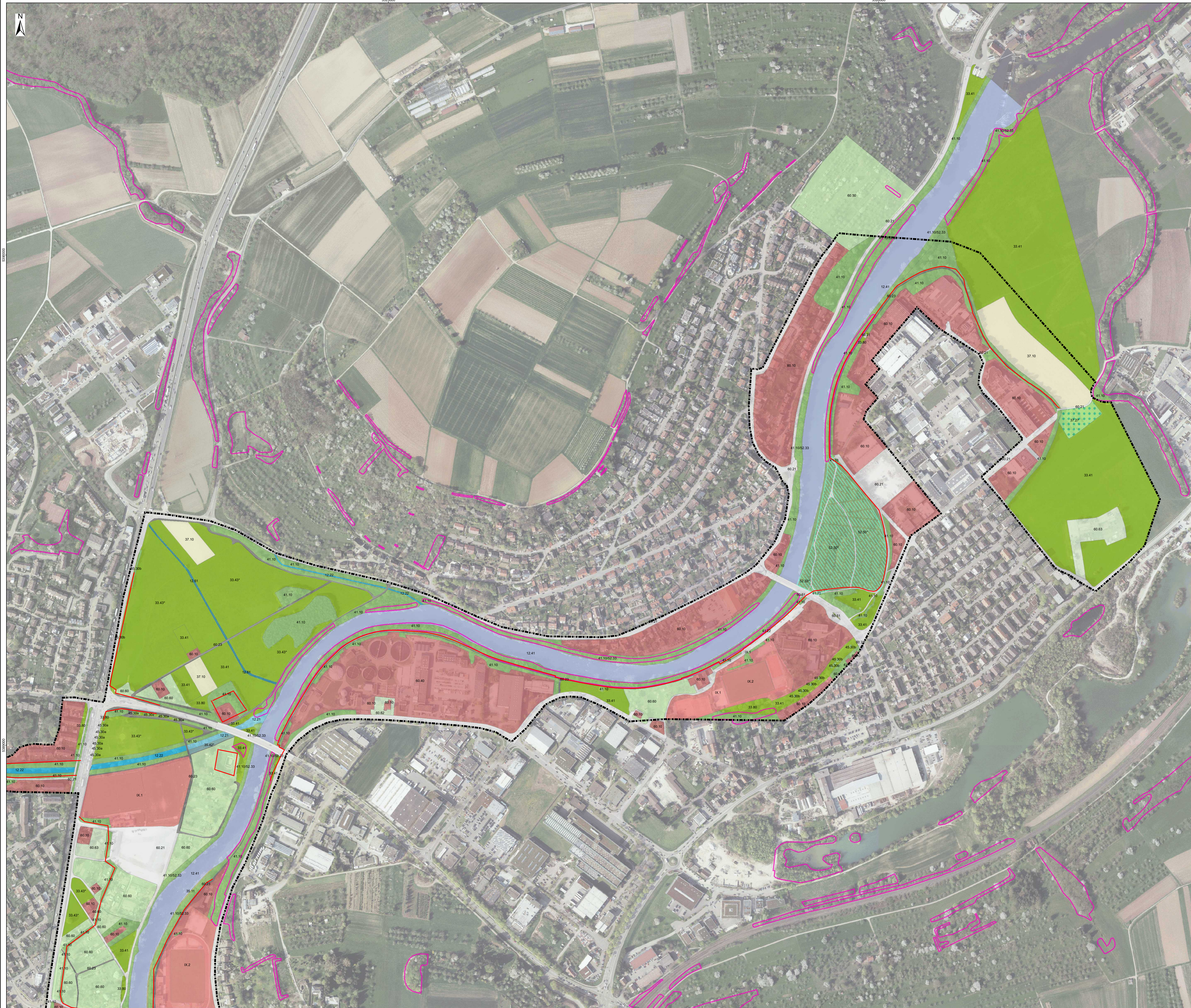
| | |
|------------------|---------|
| Plan-Artikelnr.: | B_U-1.2 |
| Maßstab: | 1:2.500 |

Planbezeichnung:
 Bestand Biotypen

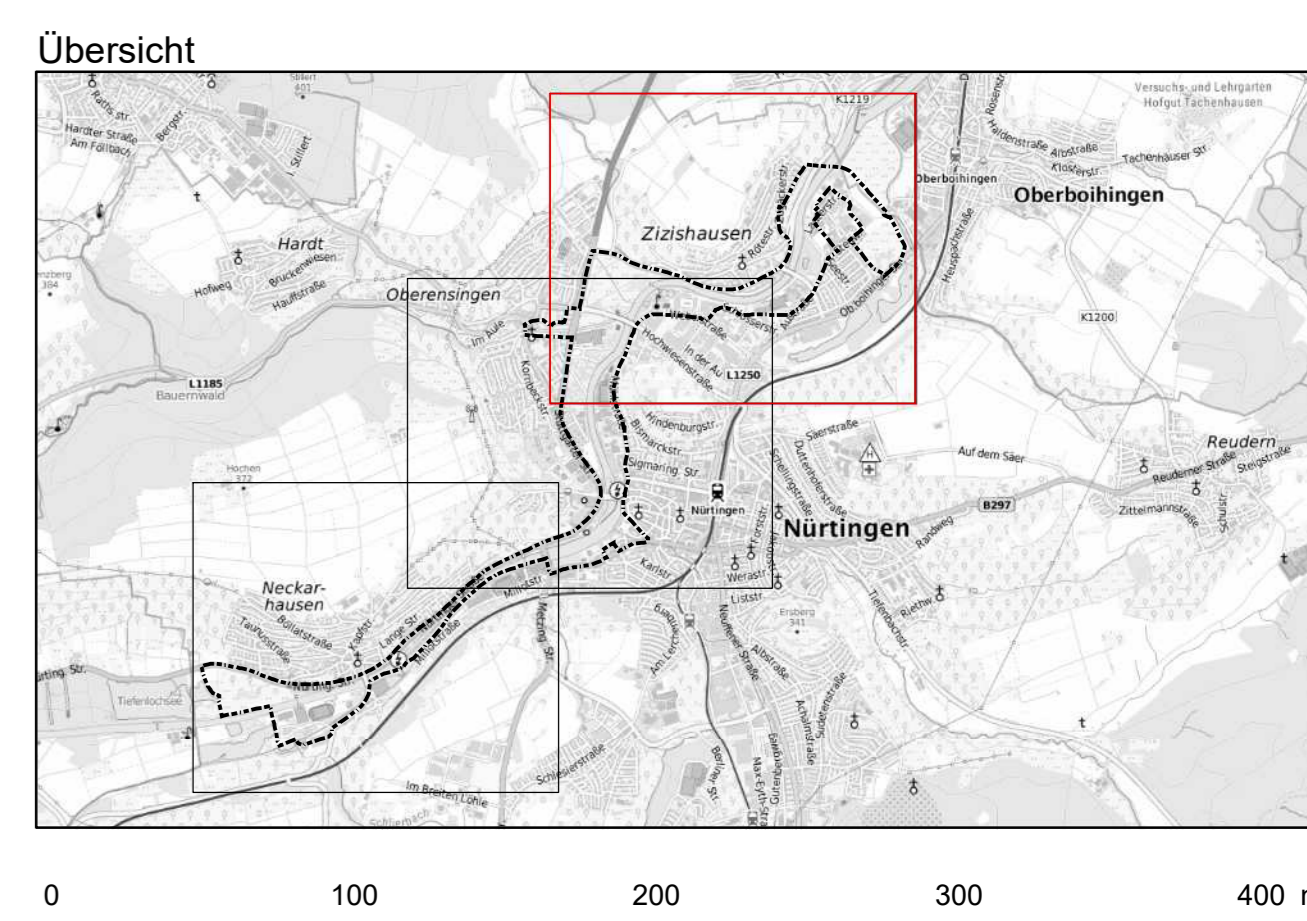
| | |
|-----------|-----------|
| Plan-Nr.: | B_U-1.2.1 |
|-----------|-----------|

Unterschrift Auftraggeber:

 Unterschrift Verfasser:



- Zeichenerklärung**
- Untersuchungsgebiet UVP-Bericht
 - HWS Linie
- Biotypen**
(*FFH-Lebensraumtyp)
- 12.21:mäßig ausgebauter Bachabschnitt
 - 12.22:stark ausgebauter Bachabschnitt
 - 12.41:Mäßig ausgebauter Flussabschnitt
 - 12.61:Entwässerungsgräben
 - 33.41:Fettwiese mittlerer Standorte
 - 33.43*:Magerviese mittlerer Standorte
 - 33.80:Zierrasen
 - 35.11:Nitrophytische Saumvegetation
 - 35.42*:Gewässerbegleitende Hochstaudenflur
 - 37.10:Acker
 - 37.27:Baumschule
 - 41.10/52.33:Feldgehölz/Gewässerbegleitender Auwaldstreifen
 - 41.10:Feldgehölz
 - 41.22:Feldhecke mittlerer Standorte
 - 45.30a:Alleen,Baumreihen und Einzelbäume auf geringwert*
 - 45.30b:Alleen,Baumreihen und Einzelbäume auf mittelwert*
 - 52.33*:Gewässerbegleitender Auwaldstreifen
 - 52.50*:Stieleichen-Ulmen-Auwald
 - 60.10:Von Bauwerken bestandene Fläche
 - 60.21:Völlig versiegelte Straße oder Platz
 - 60.23:Weg oder Platz mit wassergebundener Decke, Kies/Sc
 - 60.40:Fläche mit Ver- oder Entsorgungsanlage
 - 60.50:Parkanlage
 - 60.51:Rabatte
 - 60.60:Gartengebiet
 - 60.62:Ziergarten
 - 60.63:Mischtyp von Nutz- und Ziergarten
 - IX.1:Sportanlagen mit hohem Grünflächenanteil
 - IX.2:Sportanlagen mit geringem Grünflächenanteil
- Geschützte Biotop nach NatSchG/LWaldG BW**
- Kartierung § 32 NatSchG Offenland
 - Waldbiotopkartierung



Koordinatensystem: ETRS 1989 UTM Zone 32N
 Datumsgrundlage:
 Übersicht & Grundrissentwurf für Kartographie und Geodäsie - 2018

Entwurfs- und Genehmigungsplanung

BJÖRNSEN BERATENDE INGENIEURE
 Bismarck-Platz 10 | 71634 Ludwigsburg
 Tel: +49 (0) 91 91 10 10 | Fax: +49 (0) 91 91 10 11
 E-Mail: info@bjoen.de | www.bjoeren.de

Regierungspräsidium Stuttgart
 Referat 53.1

STADT NÜRTINGEN

| | |
|---|----------------------------|
| Projekt: Hochwasserschutz Nürtingen, Bereich 1: Gewerbegebiet Zizhausen und Au Fkm 9+050 bis 11+235 | Plan-/Anlagen-Nr.: B_U-1.2 |
| Planbezeichnung: Bestand Biotypen | Maßstab: 1:2.500 |
| Unterschrift Auftraggeber: | Unterschrift Verfasser: |

Projekt-Nr.: 201525711
 Bearb.: Sept 2022 Birkenhauer
 Gez.: Sept 2022 Breuss
 Gepr.: Sept 2022 Halbig

Plan-Nr.: B_U-1.2.3

P:\152571104_P110_GIS02_mitAnlieharten_Landschaftplanung\Gesamt_UVP_and_sapfB_U-1.2_Bestand_Biotypen.mxd