

Unterlage 19.7.2 / Anlage R2

**Überlagerung bestimmter Raumanalysekarten mit
den raumbezogenen Darstellungen
zur Lärmdifferenzbetrachtung**

Anlage R2

Überlagerung bestimmter Raumanalysekarten mit den raumbezogenen Darstellungen zur Lärmdifferenzbetrachtung

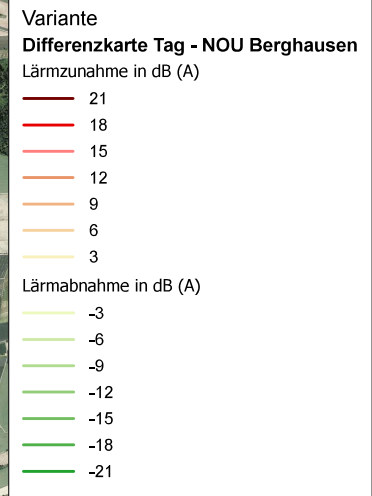
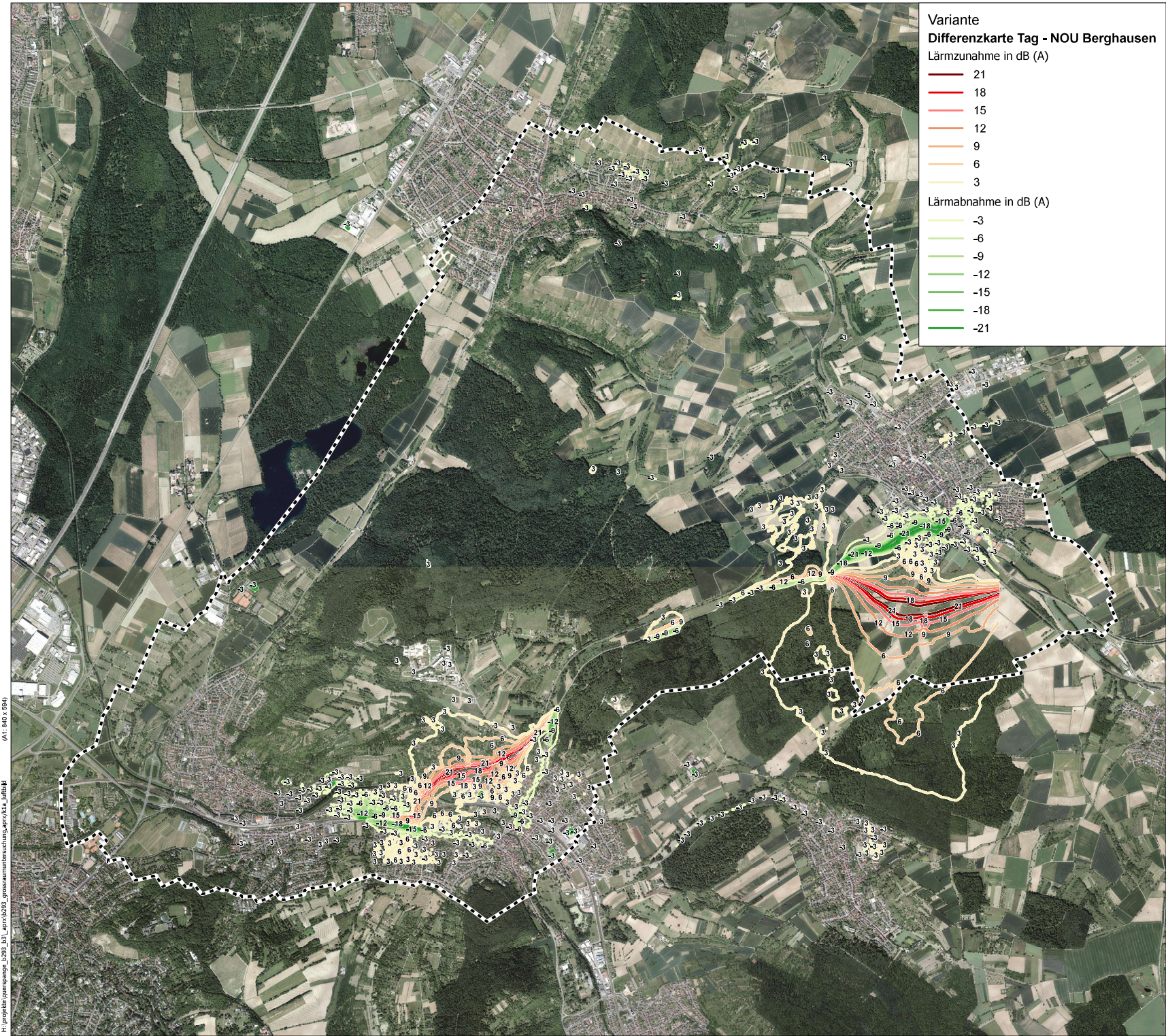
Karte 1a: Lärmdifferenzkarten (Veränderungen gegenüber dem Basis-Nullfall) mit Luftbild, tags (2 m Höhe) bzw. Vögel (10 m Höhe)

Karte 2b: Lärmdifferenzkarten (Veränderungen gegenüber dem Basis-Nullfall) mit Karte „Erholungsnutzung“, tags (2 m Höhe)

Karte 3d: Lärmdifferenzkarten (Veränderungen gegenüber dem Basis-Nullfall) mit Karte „Bewertung Fauna“, Vögel (10 m Höhe)

Karte 3f: Lärmdifferenzkarten (Veränderungen gegenüber dem Basis-Nullfall mit Karte „Schutzgut Tiere, Pflanzen und biologische Vielfalt – Lebensraumnetzwerk“, Vögel (10 m Höhe)

Karte 8: Lärmdifferenzkarten (Veränderungen gegenüber dem Basis-Nullfall mit Karte „Schutzgut Landschaft“, tags (2 m Höhe)




B 293 neu

Untersuchung großräumiger Linienalternativen

Karte 1a: Luftbild

Sonstige Informationen

 Untersuchungsraum

Informationsgrundlagen

- Regierungspräsidium Karlsruhe, Datenbereitstellung Mai / Juni 2019:
Digitale Orthobilder (DOB)

Unterlage 19.7.2

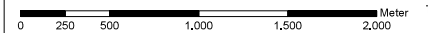
Anlage 1
Karte 1a Luftbild

Auftraggeber: **Regierungspräsidium Karlsruhe**
Abt. 4 – Straßenwesen und Verkehr
Ref. 44 – Straßenplanung

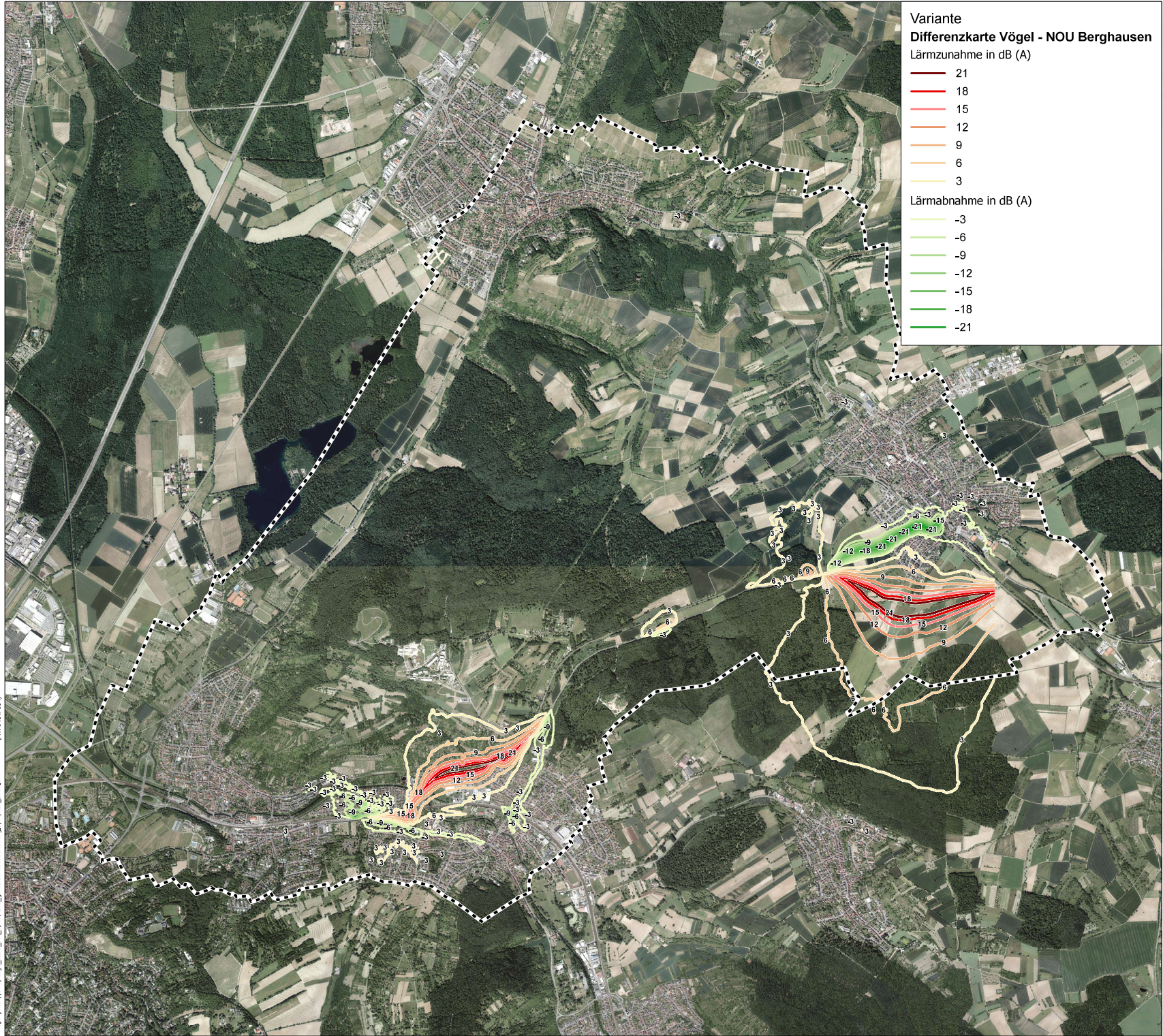
Bearbeitung: **Dipl.-Ing. (TU) B. Stocks**
Büro für Umweltsicherung und Infrastrukturplanung
Gölzstraße 22 - 72072 Tübingen



Maßstab 1:15.000 (im Original)



Digitale Geobasisdaten © Landesamt für Geoinformation und Landentwicklung Baden-Württemberg
(www.lgl-bw.de), AZ: 2851.B-1/19
Geofachdaten © Landesverwaltung Baden-Württemberg



Variante
Differenzkarte Vögel - NOU Berghausen
Lärmzunahme in dB (A)

21
18
15
12
9
6
3

Lärmabnahme in dB (A)

-3
-6
-9
-12
-15
-18
-21

B 293 neu

Untersuchung großräumiger Linienalternativen

Karte 1a: Luftbild

Sonstige Informationen

 Untersuchungsraum

Informationsgrundlagen

- Regierungspräsidium Karlsruhe, Datenbereitstellung Mai / Juni 2019:
Digitale Orthobilder (DOB)

Unterlage 19.7.2

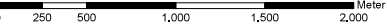
Anlage 1
Karte 1a Luftbild

Auftraggeber: **Regierungspräsidium Karlsruhe**
Abt. 4 – Straßenwesen und Verkehr
Ref. 44 – Straßenplanung

Bearbeitung: **Dipl.-Ing. (TU) B. Stocks**
Büro für Umweltsicherung und Infrastrukturplanung
Gölzstraße 22 - 72072 Tübingen



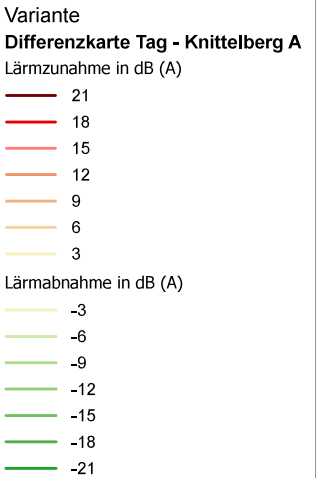
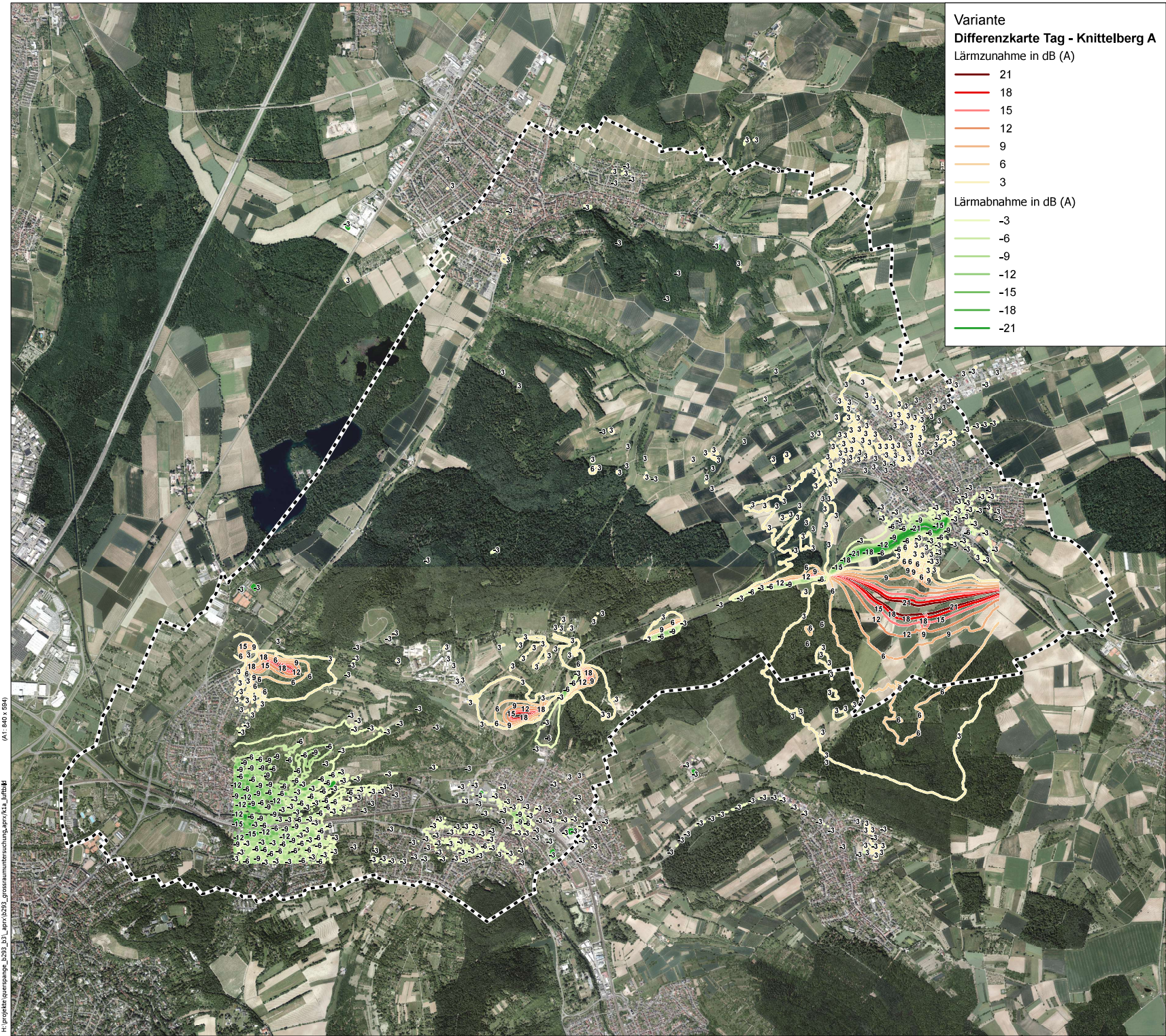
Maßstab 1:15.000 (im Original)



Digitale Geobasisdaten © Landesamt für Geoinformation und Landentwicklung Baden-Württemberg
(www.lgl-bw.de), AZ: 2851.B-1/19
Geofachdaten © Landesverwaltung Baden-Württemberg

(A1: 840 x 584)

H:\projekte_querspannig_2009_131_Laprx\0293_grossraumbereichsuntersuchung_aprx\41a_Luftbild



B 293 neu

Untersuchung großräumiger Linienalternativen

Karte 1a: Luftbild

Sonstige Informationen

Untersuchungsraum

Informationsgrundlagen

- Regierungspräsidium Karlsruhe, Datenbereitstellung Mai / Juni 2019:
Digitale Orthobilder (DOB)

Unterlage 19.7.2

Anlage 1
Karte 1a Luftbild

Auftraggeber: Regierungspräsidium Karlsruhe
Abt. 4 – Straßenwesen und Verkehr
Ref. 44 – Straßenplanung

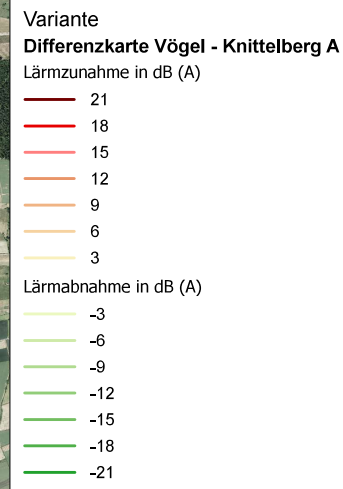
Bearbeitung: Dipl.-Ing. (TU) B. Stocks
Büro für Umweltsicherung und Infrastrukturplanung
Gölzstraße 22 - 72072 Tübingen



Maßstab 1:15.000 (im Original)



Digitale Geobasisdaten © Landesamt für Geoinformation und Landentwicklung Baden-Württemberg
(www.lgl-bw.de), AZ.: 2851.B + 1/19
Geofachdaten © Landesverwaltung Baden-Württemberg



B 293 neu

Untersuchung großräumiger Linienalternativen

Karte 1a: Luftbild

Sonstige Informationen

Untersuchungsraum

Informationsgrundlagen

- Regierungspräsidium Karlsruhe, Datenbereitstellung Mai / Juni 2019:
Digitale Orthobilder (DOB)

Unterlage 19.7.2

Anlage 1
Karte 1aLuftbild

Auftraggeber: Regierungspräsidium Karlsruhe
Abt. 4 – Straßenwesen und Verkehr
Ref. 44 – Straßenplanung

Bearbeitung: Dipl.-Ing. (TU) B. Stocks
Büro für Umweltsicherung und Infrastrukturplanung
Gölzstraße 22 - 72072 Tübingen

US
IP

Maßstab 1:15.000 (im Original)

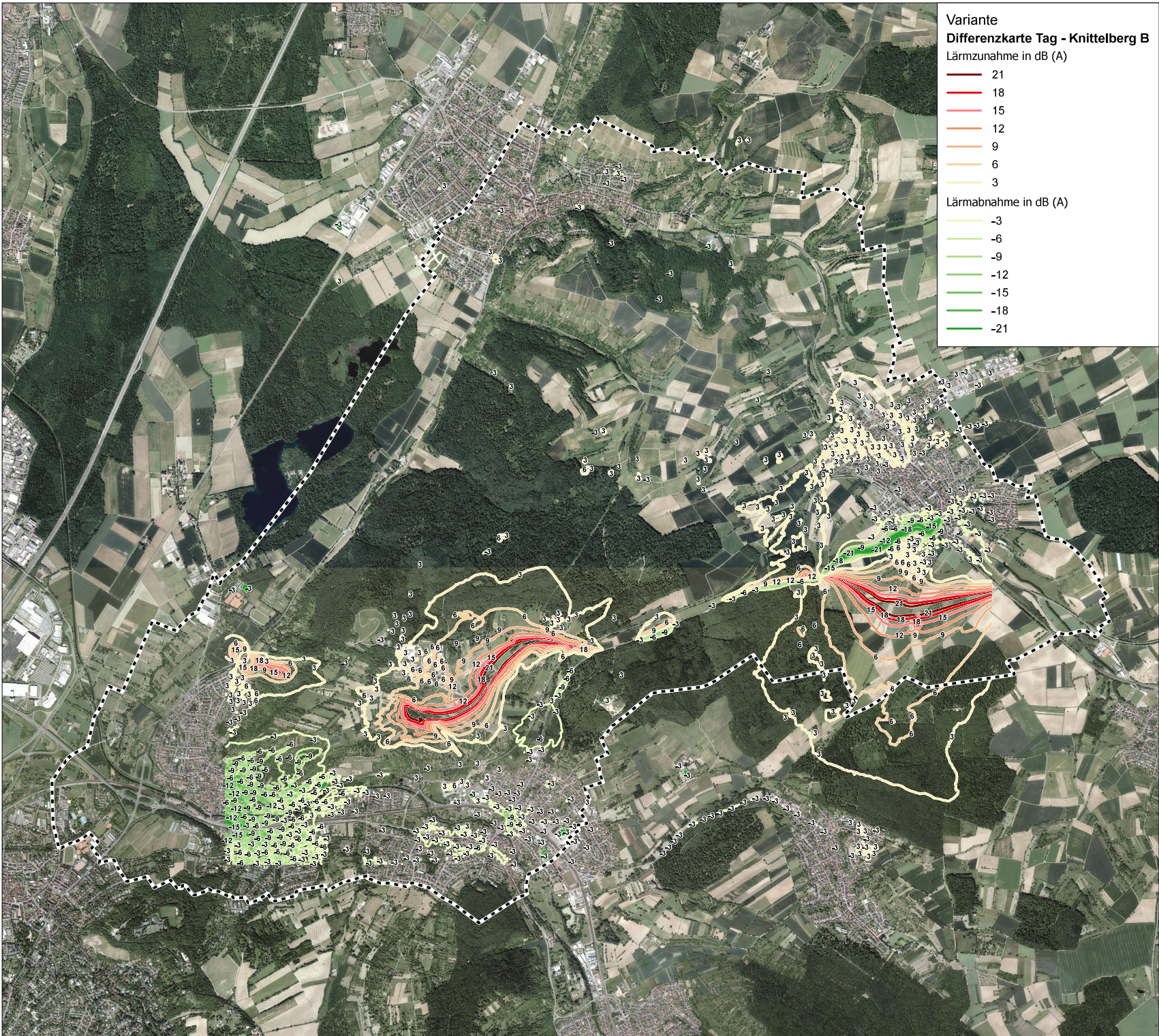
02505001.0001.5002.000

Meter

Digitale Geobasisdaten © Landesamt für Geoinformation und Landentwicklung Baden-Württemberg
(www.lgl-bw.de), AZ.: 2851.B-1/19
Geofachdaten © Landesverwaltung Baden-Württemberg

(A1: 840 x 584)

H:\projekte_querspannig_2020_21_Lärm\2021_grossraumbereichsuntersuchung_apr\K1a_1ortho.tif




B 293 neu

Untersuchung großräumiger Linienalternativen

Karte 1a: Luftbild

Sonstige Informationen

 Untersuchungsraum

Informationsgrundlagen

- Regierungspräsidium Karlsruhe, Datenbereitstellung Mai / Juni 2019:
Digitale Orthobilder (DOB)

Unterlage 19.7.2

Anlage 1
Karte 1a **Luftbild**

Auftraggeber: **Regierungspräsidium Karlsruhe**
Abt. 4 – Straßenwesen und Verkehr
Ref. 44 – Straßenplanung

Bearbeitung: **Dipl.-Ing. (TU) B. Stocks**
Büro für Umweltsicherung und Infrastrukturplanung
Gölzstraße 22 - 72072 Tübingen

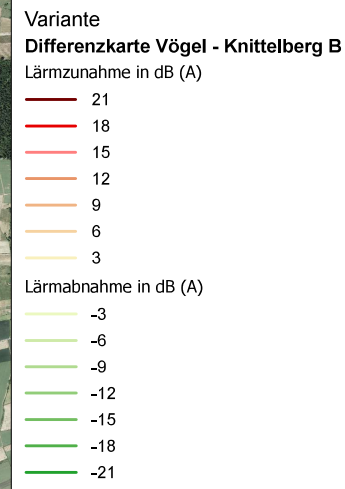


Maßstab 1:15.000 (im Original)

0 250 500 1.000 1.500 2.000 Meter



Digitale Geobasisdaten © Landesamt für Geoinformation und Landentwicklung Baden-Württemberg
(www.lgi-bw.de), AZ.: 2851.B - 1/19
Geofachdaten © Landesverwaltung Baden-Württemberg



B 293 neu

Untersuchung großräumiger Linienalternativen

Karte 1a: Luftbild

Sonstige Informationen

Untersuchungsraum

Informationsgrundlagen

- Regierungspräsidium Karlsruhe, Datenbereitstellung Mai / Juni 2019:
Digitale Orthobilder (DOB)

Unterlage 19.7.2

Anlage 1
Karte 1aLuftbild

Auftraggeber: Regierungspräsidium Karlsruhe
Abt. 4 – Straßenwesen und Verkehr
Ref. 44 – Straßenplanung

Bearbeitung: Dipl.-Ing. (TU) B. Stocks
Büro für Umweltsicherung und Infrastrukturplanung
Gölzstraße 22 - 72072 Tübingen

US
IP

Maßstab 1:15.000 (im Original)

02505001.0001.5002.000

Meter

Digitale Geobasisdaten © Landesamt für Geoinformation und Landentwicklung Baden-Württemberg
(www.lgl-bw.de), AZ. 2851.B-1/19
Geofachdaten © Landesverwaltung Baden-Württemberg