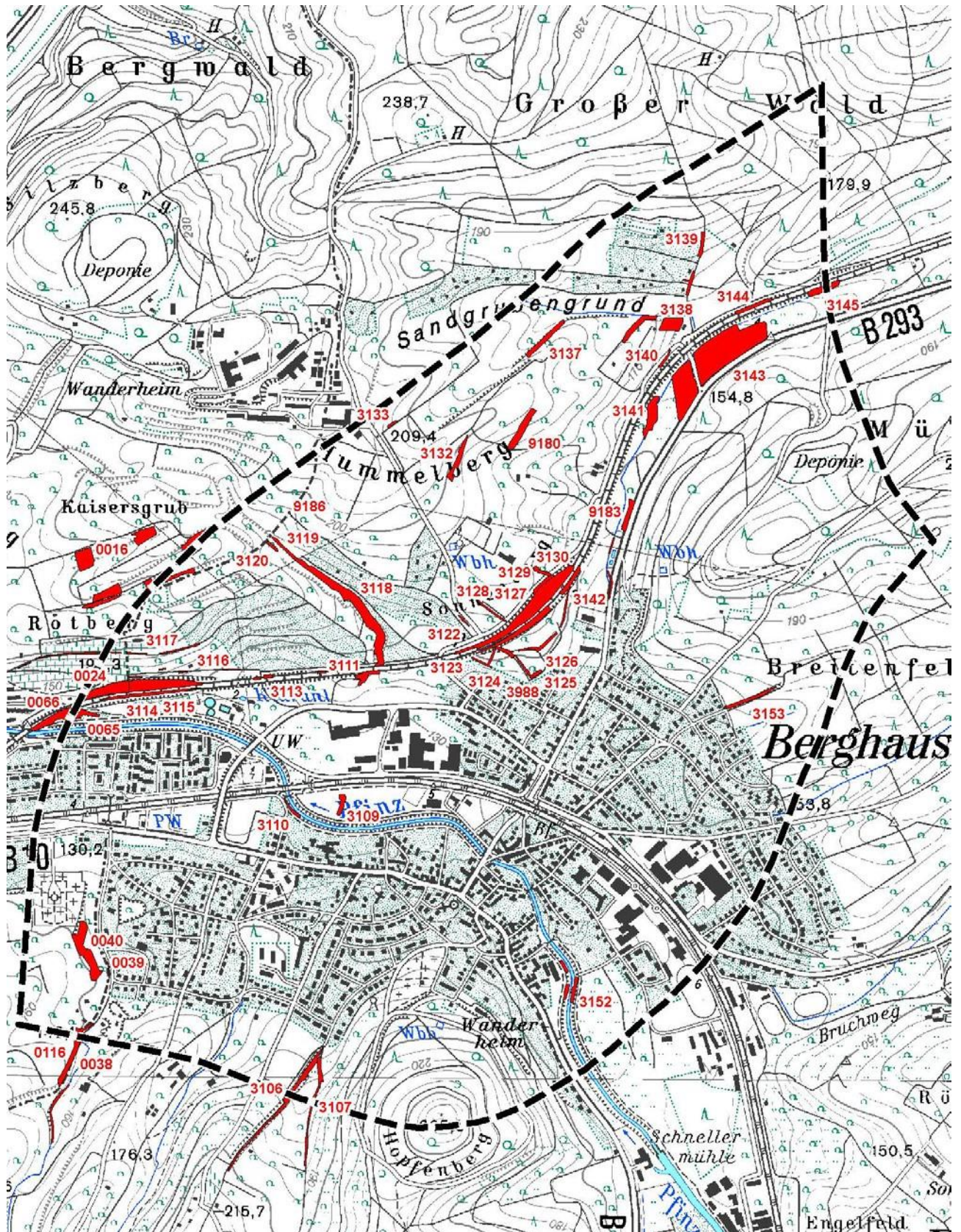


Unterlage 19.7.1 / Anlage U4

**Gesetzlich geschützte Biotope
nach § 33 NatSchG**

**Erfassung 1993 – 1994 auf
Veranlassung der Naturschutzverwaltung
mit letzter Aktualisierung 2015 / 2016**



Gesetzlich geschützte Biotope nach § 33 NatSchG					
Biotop-Nr.	Biotopname	LUBW-Code	Biotoptyp	letzte Aktualisierung	Fläche in ha
6917212-0012	Trockenbiotop am Rotberg N Grötzingen	4210	Gebüsche und naturnahe Wälder trockenwarmer Standorte jeweils einschließlich ihrer Staudensäume	2015	0,9046
6917212-0016	Robinien-Feldgehölze Im Sohlengrund und Umgebung	4110	Feldhecken, Feldgehölze	2015	1,1435
6917212-0024	Felsbereich Am Rotberg oberhalb Bahnlinie	4212	Gebüsche und naturnahe Wälder trockenwarmer Standorte jeweils einschließlich ihrer Staudensäume	2015	0,3314
6917212-0038	Feldhecke am Grenzgraben südöstlich von Grötzingen	4122	Feldhecken, Feldgehölze	2015	0,2492
6917212-0039	Hecke südöstlich vom Grötzingener Friedhof	4122	Feldhecken, Feldgehölze	2015	0,0100
6917212-0040	Feldgehölz südöstlich des Grötzingener Friedhofes	4110	Feldhecken, Feldgehölze	2015	0,4547
6917212-0065	Feldhecke an Bahnstrecke am Rotberg N Grötzingen	4122	Feldhecken, Feldgehölze	2015	0,0456
6917212-0066	Feldgehölz S Bahnlinie am unteren Rotberg N Grötzingen	4110	Feldhecken, Feldgehölze	2015	0,3972
6917215-3106	Hohlweg I westlich des Hopfenbergs	2310	Hohlwege, Trockenmauern, Steinriegel	2016	0,3038
6917215-3107	Hohlweg II westlich des Hopfenbergs	2310	Hohlwege, Trockenmauern, Steinriegel	2016	0,1867
6917215-3109	Feldgehölz II in der Pfinzaue bei Berghausen	4110	Feldhecken, Feldgehölze	2016	0,0825
6917215-3110	Hecke an der Pfinz bei Berghausen	4120	Feldhecken, Feldgehölze	2016	0,0404
6917215-3111	Feldgehölz nordwestlich Berghausen	4110	Feldhecken, Feldgehölze	2015	0,1144
6917215-3113	Hecken an der Bahn nordwestlich Berghausen	4120	Feldhecken, Feldgehölze	2016	0,0558
6917215-3114	Hecke am Bahneinschnitt am Rotberg	4120	Feldhecken, Feldgehölze	2016	0,1313
6917215-3115	Felshang am Bahneinschnitt am Rotberg	4212	Gebüsche und naturnahe Wälder trockenwarmer Standorte jeweils einschließlich ihrer Staudensäume	2016	0,5173
6917215-3116	Hecke I am Rotberg	4120	Feldhecken, Feldgehölze	2016	0,0503
6917215-3117	Hecke II am Rotberg	4120	Feldhecken, Feldgehölze	2015	0,0709
6917215-3118	Hohlweg Schreibersklamm	4110	Feldhecken, Feldgehölze	2016	0,9019

Gesetzlich geschützte Biotope nach § 33 NatSchG					
Biotop-Nr.	Biotopname	LUBW-Code	Biotoptyp	letzte Aktualisierung	Fläche in ha
6917215-3119	Hecke I nordwestlich Schreibersklamm	4120	Feldhecken, Feldgehölze	2016	0,0587
6917215-3120	Hecke II nordwestlich Schreibersklamm	4120	Feldhecken, Feldgehölze	2016	0,0283
6917215-3122	Hecke südlich des Hummelbergs	4120	Feldhecken, Feldgehölze	2016	0,0158
6917215-3123	Hecke I am Sonnenberg	4120	Feldhecken, Feldgehölze	2016	0,0539
6917215-3124	Hohlweg I am Sonnenberg	2310	Hohlwege, Trockenmauern, Steinriegel	2016	0,0545
6917215-3125	Hecke II am Sonnenberg	4120	Feldhecken, Feldgehölze	2016	0,0806
6917215-3126	Feldgehölz I am Sonnenberg	4110	Feldhecken, Feldgehölze	2016	0,4186
6917215-3127	Feldgehölz II am Sonnenberg	4110	Feldhecken, Feldgehölze	2016	0,9804
6917215-3128	Hecke III am Sonnenberg	4120	Feldhecken, Feldgehölze	2016	0,0438
6917215-3129	Hohlweg II am Sonnenberg	2310	Hohlwege, Trockenmauern, Steinriegel	2016	0,0663
6917215-3130	Feldgehölz I nördlich des Sonnenbergs	4110	Feldhecken, Feldgehölze	2016	0,0527
6917215-3132	Hecke östlich des Hummelbergs	4123	Feldhecken, Feldgehölze	2016	0,1525
6917215-3133	Hecke nördlich des Hummelbergs	4123	Feldhecken, Feldgehölze	2016	0,0186
6917215-3137	Hecke Sandgrubengrund	4122	Feldhecken, Feldgehölze	2016	0,1634
6917215-3138	Feldgehölz östlich Sandgrubengrund	4110	Feldhecken, Feldgehölze	2016	0,3666
6917215-3139	Hohlweg östlich Sandgrubengrund	2310	Hohlwege, Trockenmauern, Steinriegel	2016	0,1288
6917215-3140	Hecke östlich Sandgrubengrund	4122	Feldhecken, Feldgehölze	2016	0,0322
6917215-3141	Bach nördlich Berghausen	4110	Feldhecken, Feldgehölze	2016	0,2594
6917215-3142	Großseggenbestand nördlich Berghausen	3460	Moore, Sümpfe, Röhrichtbestände, Riede, Gewässervegetation	2016	0,0529
6917215-3143	Talaue nördlich Berghausen	3460	Moore, Sümpfe, Röhrichtbestände, Riede, Gewässervegetation	2016	2,5209
6917215-3144	Hecke I an der Bahn südwestl. Deisental	4122	Feldhecken, Feldgehölze	2016	0,1070
6917215-3145	Feldgehölz an der Bahn südwestl. Deisental	4110	Feldhecken, Feldgehölze	2016	0,1562

Gesetzlich geschützte Biotope nach § 33 NatSchG					
Biotop-Nr.	Biotopname	LUBW-Code	Biotoptyp	letzte Aktualisierung	Fläche in ha
6917215-3152	Hecken an der Pfinz südlich Berghausen	4120	Feldhecken, Feldgehölze	2016	0,1437
6917215-3153	Hecke nordöstlich Berghausen	4122	Feldhecken, Feldgehölze	2016	0,1174
6917215-9180	Feldhecke östlich des Hummelbergs II	4122	Feldhecken, Feldgehölze	2016	0,2271
6917215-9183	Nasswiese nördlich Berghausen	3320	Streuwiesen, seggen- und binsenreiche Nasswiesen	2016	0,1150
6917215-9186	Lösswand südwestlich Hummelberg	2121	Felsbildungen, Block-, Schutt- und Geröllhalden, Höhlen, Dolinen, Binnendünen, Lehm- und Lösswände	2016	0,0003
7017215-0116	Hecke westlich Deisel	4122	Feldhecken, Feldgehölze	2016	0,2672
7017215-3988	Hecke IV am Sonnenberg	4120	Feldhecken, Feldgehölze	2016	0,0631