



Baden-Württemberg

REGIERUNGSPRÄSIDIUM STUTT GART
KAMPFMITTELBESEITIGUNGSDIENST

Kampfmittelbeseitigungsdienst · Pfaffenwaldring 1 · 70569 Stuttgart

Stadt Mannheim
FB Städtebau
z. Hd. Herrn Zingler
Collinstraße 1
68161 Mannheim

Datum 14.04.2014
Name Katharina Schmidt
Durchwahl 0711 904-400 23
Aktenzeichen 16-1115.8/ MA-2813
(Bitte bei Antwort angeben)
Karte 6417.17

Kampfmittelbeseitigungsmaßnahmen / Luftbildauswertung

Mannheim, Benjamin Franklin Village, Vorläufige Untersuchungen,

Ihr Schreiben vom
(Eingangsdatum:07.01.2014)

Ihr Zeichen

Sehr geehrte Damen und Herren,

für das o.g. Objekt wurde eine multitemporale Luftbildauswertung mit den umseitig aufgeführten Luftbildern durchgeführt.

Die Luftbildauswertung bzw. andere Unterlagen ergaben Anhaltspunkte, die es erforderlich machen, dass **weitere Maßnahmen** durchgeführt werden (s. Anlage).

Über eventuell festgestellte Blindgängerverdachtspunkte hinaus kann zumindest in den bombardierten Bereichen das Vorhandensein weiterer Bombenblindgänger nicht ausgeschlossen werden. In bombardierten Bereichen und Kampfmittelverdachtsflächen sind i.d.R. flächenhafte Vorortüberprüfungen zu empfehlen.

— Untersucht wurde das in der Anlage umrandete Gebiet! Die Aussagen beziehen sich nur auf die Befliegungsdaten der verwendeten Luftbilder und können nicht darüber hinausgehen!

Eine absolute Kampfmittelfreiheit kann auch für eventuell freigegebene Bereiche nicht bescheinigt werden!

Mit freundlichen Grüßen



Anlage zu Az.: 16-1115.8/MA-2813

Ergebnis der Auswertung der vorliegenden Luftbilder:

Karte: 6417.17

Auswertung	ja	nein
Bombardierung mit Sprengbomben	X	
Blindgängerverdachtspunkte	X	
Bebauung zerstört (luftsichtig)	X	
Flakstellung, Grabensysteme, Stellungslöcher	X	

Weitere Maßnahmen sind erforderlich.

Bemerkungen:

Das Untersuchungsgebiet wurde von Januar 1944 bis April 1945 mehrfach mit Sprengbomben bombardiert. Dabei wurde der Gebäudebestand teilweise komplett zerstört. Zahlreiche Sprengbombenrichter sind im Untersuchungsgebiet und in dessen Nahbereich erkennbar. Neben den eingezeichneten Blindgängerverdachtspunkten können innerhalb des bombardierten Bereichs weitere Bombenblindgänger nicht ausgeschlossen werden.

Wir weisen darauf hin, dass sich aufgrund der VwV-Kampfmittelbeseitigungsdienst des Innenministeriums Baden-Württemberg vom 31.08.2013 (GABI. S. 342) die Aufgaben des Kampfmittelbeseitigungsdienstes Baden-Württemberg auf die Entschärfung, den Transport und die Vernichtung von Kampfmitteln sowie die Auswertung von Luftbildmaterial beschränken.

Die Beratung von Grundstückseigentümern sowie die Suche nach und die Bergung von Kampfmitteln kann vom Kampfmittelbeseitigungsdienst nur **gegen vollständige Kostenerstattung** (z. Zt. geltende Kostensätze s. Anlage) übernommen werden. Für diese Aufgaben können jedoch auch private Kampfmittelräumfirmen beauftragt werden.

Sollten Sie eine kostenpflichtige Betreuung durch den KMBD wünschen, bitten wir Sie, **unter Hinweis auf o.g. Aktenzeichen** einen Termin für eine Ortsbesichtigung mit uns (Tel.: 0711 904-40024, Herr Peterle) abzusprechen.

Die zuständige Ortpolizeibehörde erhält eine Abschrift dieser Auswertung.

Anlage: Kostensätze KMBD, Luftbildliste, Kartenausschnitt

Kostensätze KMBD

1. Personalkosten:

- Kampfmittelbeseitiger € 47,00 / Std.

2. Kfz-Kosten:

- Kfz bis 2.500 cm³ € 0,45 / km
- Kfz ab 2.500 cm³ € 0,60 / km
- Kfz mit mehr als 2,8 t zul. Gesamtgewicht € 0,90 / km
- Bagger € 25,60 / Std.
- Bauwagen € 5,00 / Tag
- Anhänger € 0,05 / km

3. Gerätekosten:

- Werkzeug / Suchtrupp € 0,50 / Std.
- Sonden € 1,20 / Std.
- Minensuchgeräte € 0,30 / Std.
- EDV-gestütztes Suchsystem € 5,00 / Std.
- GPS € 3,00 / Std.
- Vermessungsgerät € 1,80 / Std.

Luftbildliste MA-2813

Bildnr	Datum
900021056	07.04.1940
900021057	07.04.1940
900091015	17.05.1941
900130626	17.09.1941
900130627	17.09.1941
900130639	17.09.1941
900130640	17.09.1941
900130641	17.09.1941
900130642	17.09.1941
900130643	17.09.1941
900130961	17.09.1941
900130962	17.09.1941
900130963	17.09.1941
900130964	17.09.1941
900160630	09.11.1941
900160672	09.11.1941
900160673	09.11.1941
900160674	09.11.1941
900160675	09.11.1941
900160676	09.11.1941
900161793	09.11.1941
900161794	09.11.1941
900202052	12.04.1942
900202053	12.04.1942
900202054	12.04.1942
900202055	12.04.1942
900202056	12.04.1942
900305138	20.05.1942
900305139	20.05.1942
900305140	20.05.1942
900305141	20.05.1942
900305142	20.05.1942
900305143	20.05.1942
900305144	20.05.1942
900305145	20.05.1942
900305146	20.05.1942
900305147	20.05.1942
900305148	20.05.1942
900305149	20.05.1942
900392138	18.02.1943
900392139	18.02.1943
900392140	18.02.1943
900411010	02.03.1943
900411011	02.03.1943
900411012	02.03.1943
900533023	14.05.1943

Bildnr	Datum
901944009	10.09.1944
901944050	10.09.1944
901944051	10.09.1944
901947003	10.09.1944
901953013	10.09.1944
901953014	10.09.1944
901953015	10.09.1944
901953016	10.09.1944
901953017	10.09.1944
901993151	11.09.1944
901996022	11.09.1944
901996023	11.09.1944
901996024	11.09.1944
902043038	19.09.1944
902043039	19.09.1944
902044037	19.09.1944
902044038	19.09.1944
902044039	19.09.1944
902044040	19.09.1944
902044041	19.09.1944
902048010	19.09.1944
902048011	19.09.1944
902048022	19.09.1944
902048023	19.09.1944
902048024	19.09.1944
905823042	19.09.1944
905823043	19.09.1944
905823044	19.09.1944
905823045	19.09.1944
905823046	19.09.1944
905824044	19.09.1944
905824045	19.09.1944
905824046	19.09.1944
905873131	29.09.1944
905873132	29.09.1944
905873133	29.09.1944
912008012	12.10.1944
902363050	18.11.1944
902363051	18.11.1944
902363052	18.11.1944
902363053	18.11.1944
902363054	18.11.1944
902518076	17.12.1944
912408053	17.12.1944
912507140	17.12.1944
912507141	17.12.1944

Bildnr	Datum
903474010	09.03.1945
903474011	09.03.1945
903474012	09.03.1945
903474013	09.03.1945
903474014	09.03.1945
903478001	09.03.1945
903478003	09.03.1945
903478004	09.03.1945
903484084	13.03.1945
903484085	13.03.1945
903484086	13.03.1945
903484087	13.03.1945
903488021	13.03.1945
903488022	13.03.1945
903498022	13.03.1945
903574105	14.03.1945
903574106	14.03.1945
903578030	14.03.1945
903578031	14.03.1945
903594111	14.03.1945
903598024	14.03.1945
903598026	14.03.1945
903683120	15.03.1945
903683121	15.03.1945
903683122	15.03.1945
903684126	15.03.1945
903684127	15.03.1945
903684128	15.03.1945
903684129	15.03.1945
903684130	15.03.1945
903684131	15.03.1945
903763213	18.03.1945
903763214	18.03.1945
903763215	18.03.1945
903763216	18.03.1945
903777029	18.03.1945
907453030	18.03.1945
907453031	18.03.1945
907453032	18.03.1945
907453033	18.03.1945
907454030	18.03.1945
907454031	18.03.1945
907454032	18.03.1945
907454033	18.03.1945
907454034	18.03.1945
903793050	19.03.1945

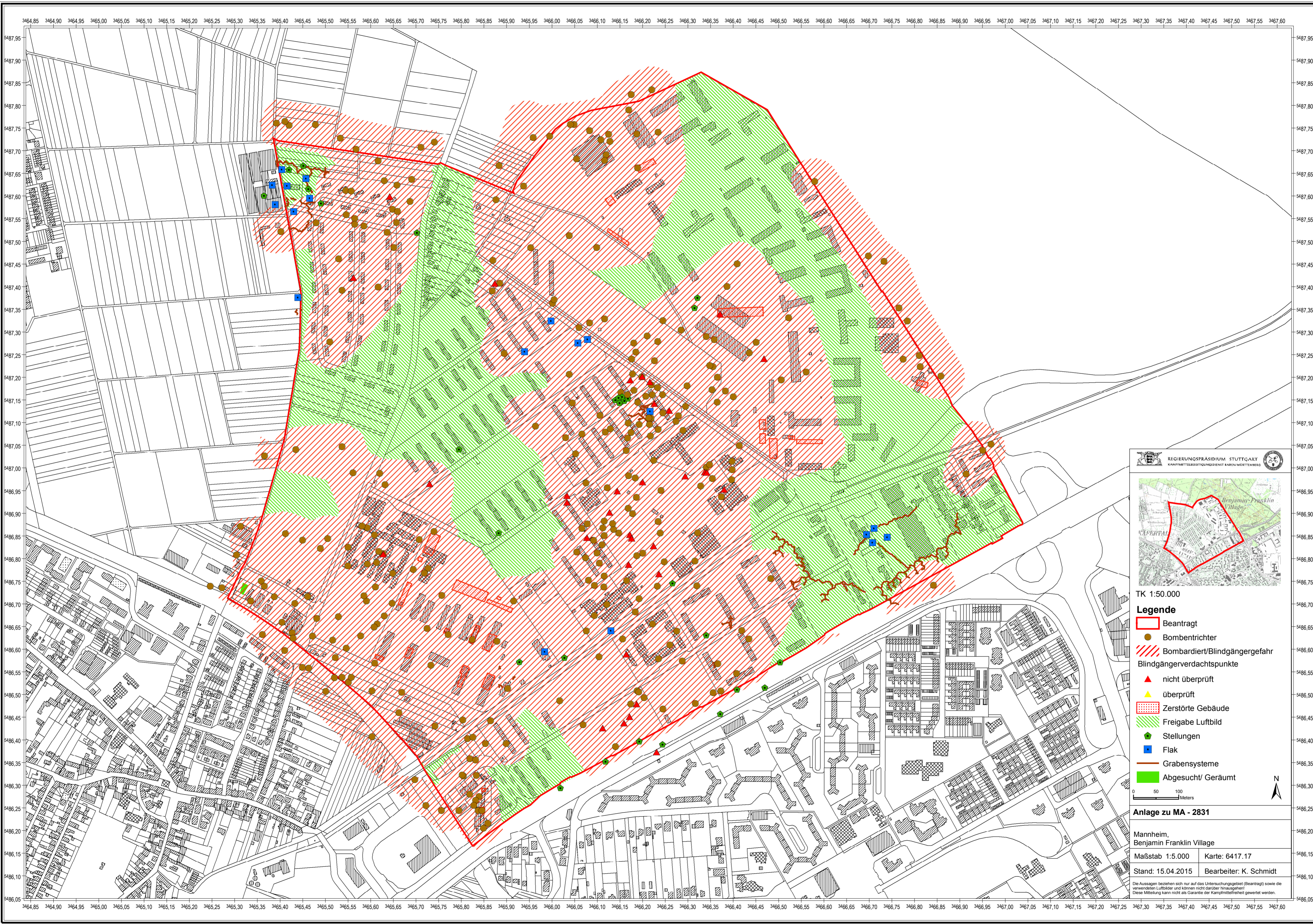
900533024	14.05.1943	912507142	17.12.1944	903793051	19.03.1945
900533025	14.05.1943	912507143	17.12.1944	903794049	19.03.1945
900533026	14.05.1943	912508070	17.12.1944	903794050	19.03.1945
900533027	14.05.1943	912508071	17.12.1944	903794051	19.03.1945
900533028	14.05.1943	912508072	17.12.1944	903794052	19.03.1945
900593018	18.08.1943	902603107	23.12.1944	903794053	19.03.1945
900593019	18.08.1943	902603108	23.12.1944	903794054	19.03.1945
900593020	18.08.1943	902603109	23.12.1944	903861073	19.03.1945
900613070	24.09.1943	902603110	23.12.1944	903861074	19.03.1945
900613071	24.09.1943	902603111	23.12.1944	903861075	19.03.1945
900613072	24.09.1943	902603112	23.12.1944	903861076	19.03.1945
900614069	24.09.1943	902603113	23.12.1944	903923039	21.03.1945
900614070	24.09.1943	902603114	23.12.1944	903923040	21.03.1945
900614071	24.09.1943	902603115	23.12.1944	903923041	21.03.1945
900614072	24.09.1943	902604109	23.12.1944	903923042	21.03.1945
900624034	04.10.1943	902604110	23.12.1944	903923043	21.03.1945
900624035	04.10.1943	902604111	23.12.1944	903924173	21.03.1945
900624036	04.10.1943	902604112	23.12.1944	903924174	21.03.1945
900624037	04.10.1943	902604113	23.12.1944	903924175	21.03.1945
900643038	17.10.1943	902604114	23.12.1944	903924176	21.03.1945
900643039	17.10.1943	902604115	23.12.1944	903924177	21.03.1945
900643040	17.10.1943	902673049	24.12.1944	903924178	21.03.1945
900643041	17.10.1943	902673051	24.12.1944	903924179	21.03.1945
900643042	17.10.1943	902673052	24.12.1944	903924180	21.03.1945
900643048	17.10.1943	902673053	24.12.1944	903924260	21.03.1945
900643049	17.10.1943	902673247	24.12.1944	903924261	21.03.1945
900643050	17.10.1943	902673248	24.12.1944	903924262	21.03.1945
900643051	17.10.1943	902673276	24.12.1944	903924263	21.03.1945
900643052	17.10.1943	902674050	24.12.1944	903933200	21.03.1945
900643053	17.10.1943	902674051	24.12.1944	903933201	21.03.1945
900644038	17.10.1943	902674052	24.12.1944	903933202	21.03.1945
900644039	17.10.1943	902674053	24.12.1944	903933203	21.03.1945
900644040	17.10.1943	902674054	24.12.1944	903933204	21.03.1945
900644041	17.10.1943	902674055	24.12.1944	903933205	21.03.1945
900644051	17.10.1943	902674242	24.12.1944	903964083	23.03.1945
900644052	17.10.1943	902674243	24.12.1944	903964084	23.03.1945
900644053	17.10.1943	902674244	24.12.1944	903964085	23.03.1945
900663025	29.11.1943	902674247	24.12.1944	903964086	23.03.1945
900664001	29.11.1943	902677008	24.12.1944	903973237	23.03.1945
900664002	29.11.1943	902677009	24.12.1944	903973238	23.03.1945
900664003	29.11.1943	902677010	24.12.1944	903973239	23.03.1945
900664019	29.11.1943	902677011	24.12.1944	903973240	23.03.1945
900664020	29.11.1943	902677012	24.12.1944	903973415	23.03.1945
900664021	29.11.1943	902677040	24.12.1944	903973416	23.03.1945
900664070	29.11.1943	902677041	24.12.1944	903973417	23.03.1945
900664071	29.11.1943	902677042	24.12.1944	903973418	23.03.1945
900694043	25.01.1944	902677043	24.12.1944	903973419	23.03.1945
900694044	25.01.1944	902677045	24.12.1944	903973420	23.03.1945
900694045	25.01.1944	902677046	24.12.1944	903973421	23.03.1945
900694046	25.01.1944	902677047	24.12.1944	903974402	23.03.1945

900694047	25.01.1944	902687043	24.12.1944	903974403	23.03.1945
900817014	03.03.1944	902687044	24.12.1944	903974404	23.03.1945
910263081	27.04.1944	902693009	24.12.1944	903983034	23.03.1945
910263082	27.04.1944	902693010	24.12.1944	903983035	23.03.1945
910263083	27.04.1944	902702007	24.12.1944	903983036	23.03.1945
910263084	27.04.1944	902702008	24.12.1944	903983037	23.03.1945
910263085	27.04.1944	902702009	24.12.1944	903983038	23.03.1945
910264081	27.04.1944	902702010	24.12.1944	903983044	23.03.1945
901084097	24.05.1944	902702011	24.12.1944	903983045	23.03.1945
901144033	27.05.1944	902702012	24.12.1944	903983046	23.03.1945
901147032	27.05.1944	902702013	24.12.1944	903983047	23.03.1945
901147035	27.05.1944	906357050	14.01.1945	903984002	23.03.1945
901153100	27.05.1944	906357054	14.01.1945	903984003	23.03.1945
901153101	27.05.1944	903088001	08.02.1945	903984004	23.03.1945
901153102	27.05.1944	903088002	08.02.1945	903984043	23.03.1945
901153103	27.05.1944	903088004	08.02.1945	903984044	23.03.1945
901158051	27.05.1944	903088005	08.02.1945	903984045	23.03.1945
905447031	28.05.1944	903093035	08.02.1945	903984046	23.03.1945
905447032	28.05.1944	903093036	08.02.1945	903984047	23.03.1945
901193062	29.05.1944	903093037	08.02.1945	903984048	23.03.1945
901193063	29.05.1944	903093038	08.02.1945	903984049	23.03.1945
901193064	29.05.1944	903094037	08.02.1945	904033414	23.03.1945
901194062	29.05.1944	903098066	08.02.1945	904033415	23.03.1945
901194064	29.05.1944	903098067	08.02.1945	904033416	23.03.1945
901198082	29.05.1944	903098070	08.02.1945	904033417	23.03.1945
901198083	29.05.1944	903098071	08.02.1945	904033418	23.03.1945
901198084	29.05.1944	903098072	08.02.1945	904033419	23.03.1945
901198100	29.05.1944	906494024	08.02.1945	904033420	23.03.1945
901198101	29.05.1944	906494025	08.02.1945	904033421	23.03.1945
901198102	29.05.1944	903183001	15.02.1945	904044082	23.03.1945
910423221	29.05.1944	903183002	15.02.1945	904044083	23.03.1945
901247001	31.05.1944	903183277	15.02.1945	904044084	23.03.1945
901247002	31.05.1944	903183278	15.02.1945	904044085	23.03.1945
901324013	06.07.1944	903183279	15.02.1945	904044086	23.03.1945
901324014	06.07.1944	903183280	15.02.1945	904044087	23.03.1945
901324015	06.07.1944	903184001	15.02.1945	907763119	23.03.1945
905604077	15.08.1944	903184002	15.02.1945	907763120	23.03.1945
905604078	15.08.1944	903184278	15.02.1945	907763121	23.03.1945
905604079	15.08.1944	903184279	15.02.1945	907764118	23.03.1945
905604083	15.08.1944	903184280	15.02.1945	907764119	23.03.1945
905604084	15.08.1944	903184281	15.02.1945	907764120	23.03.1945
901592094	18.08.1944	903194039	15.02.1945	907764121	23.03.1945
901633077	26.08.1944	903194040	15.02.1945	907764122	23.03.1945
901633078	26.08.1944	903194041	15.02.1945	907781053	23.03.1945
901637018	26.08.1944	903194042	15.02.1945	904093328	24.03.1945
901637019	26.08.1944	903194043	15.02.1945	904093330	24.03.1945
901643032	26.08.1944	903194044	15.02.1945	904093331	24.03.1945
901647008	26.08.1944	903197009	15.02.1945	904093332	24.03.1945
901647009	26.08.1944	903197012	15.02.1945	904093333	24.03.1945
901647010	26.08.1944	903197013	15.02.1945	904094176	24.03.1945

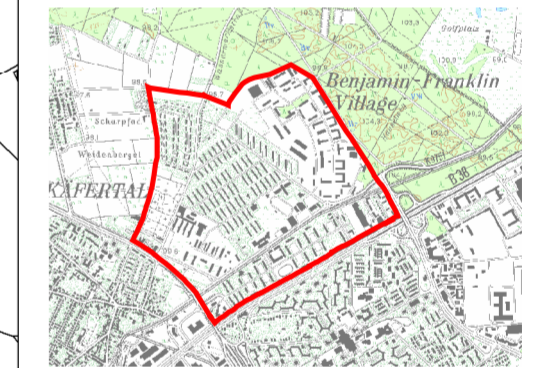
901647016	26.08.1944
901647017	26.08.1944
901647018	26.08.1944
901653069	26.08.1944
901653070	26.08.1944
901653071	26.08.1944
901653072	26.08.1944
901654069	26.08.1944
901654070	26.08.1944
901657016	26.08.1944
901657017	26.08.1944
901847013	08.09.1944
901847014	08.09.1944
901847015	08.09.1944
901857016	08.09.1944
901857017	08.09.1944
901857018	08.09.1944

903197014	15.02.1945
903197015	15.02.1945
903267008	22.02.1945
903343039	02.03.1945
903348010	02.03.1945
903348011	02.03.1945
903348012	02.03.1945
903364236	02.03.1945
903364237	02.03.1945
903364238	02.03.1945
903364239	02.03.1945
903398002	02.03.1945
903398003	02.03.1945
903473005	09.03.1945
903473006	09.03.1945
903473007	09.03.1945
903473008	09.03.1945

904094330	24.03.1945
904118002	24.03.1945
904143327	24.03.1945
904143328	24.03.1945
904143329	24.03.1945
904143330	24.03.1945
904143331	24.03.1945
904143332	24.03.1945
904143333	24.03.1945
904143334	24.03.1945
920500022	24.07.1945
920500023	24.07.1945
920500024	24.07.1945
920500025	24.07.1945
920820039	27.08.1945
920820040	27.08.1945
920820041	27.08.1945



REGIERUNGSPRÄSIDIUM STUTTGART
KAMPFMITTELBESEITIGUNGSDIENST BADEN-WÜRTTEMBERG



TK 1:50.000

Legende

- Beantragt
- Bombentrichter
- Bombardiert/Blindgängergefahr
- ▲ nicht überprüft
- ▲ überprüft
- Zerstörte Gebäude
- Freigabe Luftbild
- Stellungen
- Flak
- Grabensysteme
- Abgesucht/ Geräumt

0 50 100
Meters



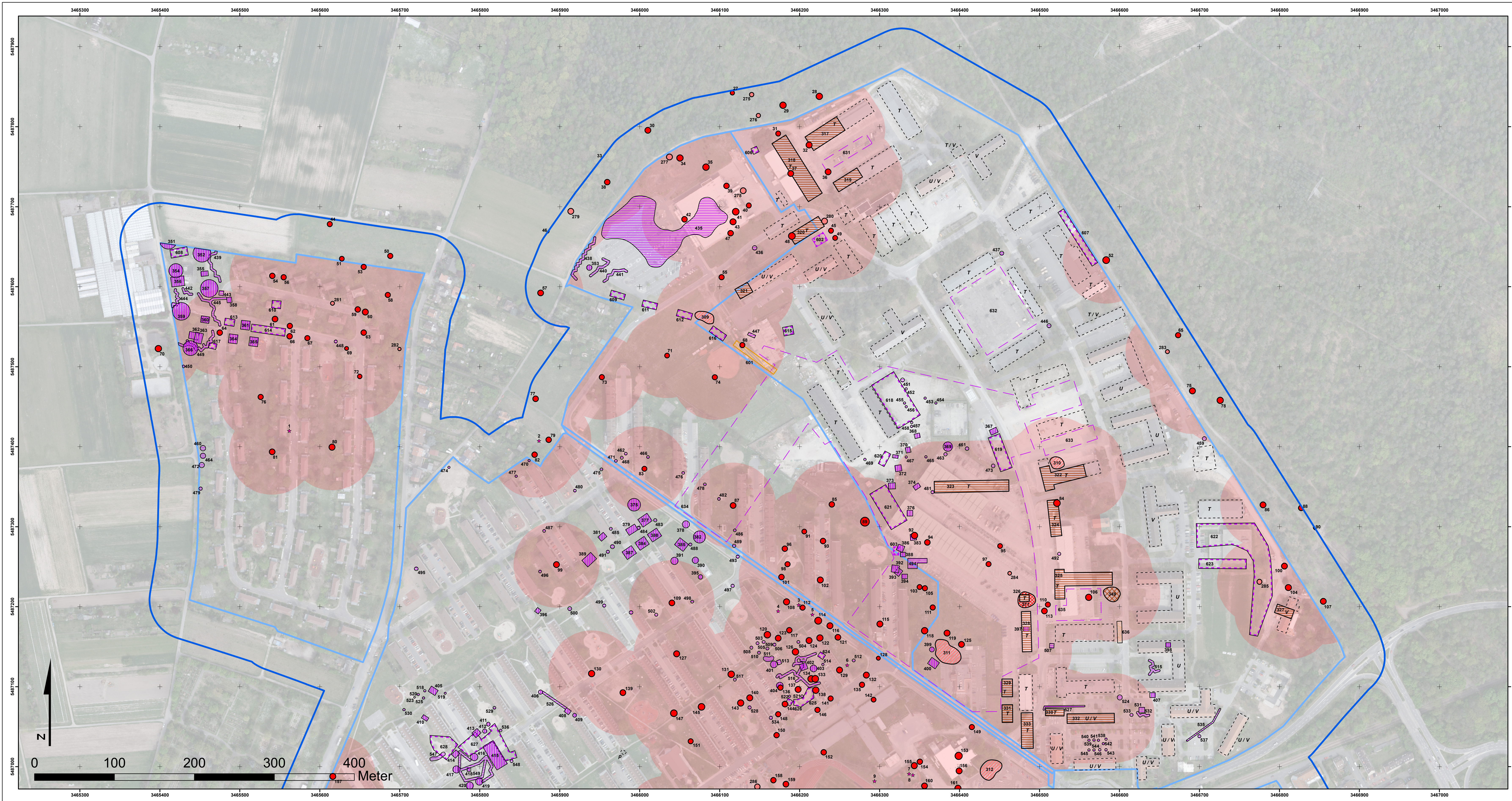
Anlage zu MA - 2831

Mannheim,
Benjamin Franklin Village

Maßstab 1:5.000 Karte: 6417.17

Stand: 15.04.2015 Bearbeiter: K. Schmidt

Die Aussagen beziehen sich nur auf das Untersuchungsgebiet (Beantragt) sowie die verwendeten Luftbilder und können nicht darüber hinausgehen!
Diese Mitteilung kann nicht als Garantie der Kampfmittelfreiheit gewertet werden.



Legende

- Liegenschaftsgrenzen
- Auswertungsgebiet
- Sicherheitszone um Bombardierungen
- ★ Blindgängerverdachtspunkt
- Bombentrichter
- bombardierte Fläche
- vermuteter/verfüllter Bombentrichter
- vermutlich bombardierte Fläche
- beschädigte Bausubstanz
- Trümmerfläche
- Flakstellung
- milit. bedingte Hohlform (Stellung / Deckungsloch / Laufgraben)
- Schießstand (Kleinkaliber)
- Grube / Löschteich
- Lagerfläche (u.a. Munitionslagerung)
- neue Lagerfläche im August 1945
- Tankstelle
- gesamte Bausubstanz 1945 (inkl. vermuteter Nutzung)

T = Technikbereich (Werkstätten, Lager-, KFZ-Hallen)
V = Verwaltungs- und Versorgungsbereich
U = Unterkunftsbereich
p = privates Gebäude / Wohnhaus

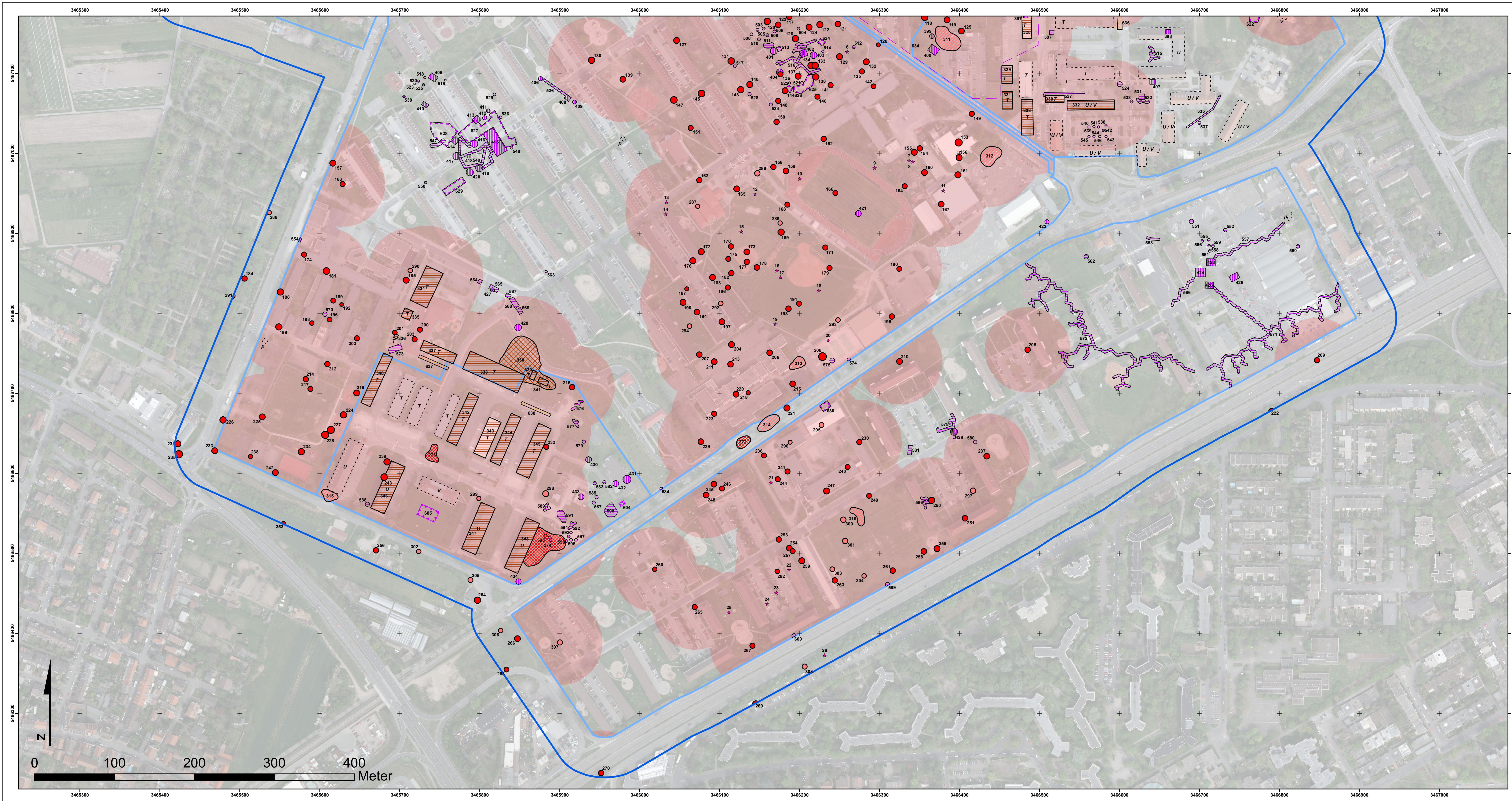
In Bereichen, in denen kampfmittelrelevante Befunde vermutet oder festgestellt wurden (zzgl. Sicherheitszone), wird die Gefährdung durch Kampfmittel gemäß Arbeitshilfen Kampfmittelräumung als Kategorie 2 eingestuft. Für die übrigen, luftsichtig bzw. aktenkundig nicht belasteten Areale ist Kategorie 1 auszuweisen.

<p><i>Luftbilddauswertung, Entwurf und Digitale Kartographie</i></p> <p>LUFTBILDDATENBANK Dr. Carls GmbH</p> <p><i>Auswertungsgrundlagen:</i> Luftaufnahmen der Alliierten von 1941 bis 1945</p> <p><i>Geodätische Grundlage:</i> Ellipsoid: Bessel 1841 Datum: Deutsches Hauptdreiecksnetz Koordinatensystem: Gauß-Krüger, Zone 3</p> <p><i>Kartenhintergrund:</i> Digitales Orthofoto</p>	<p><i>Auftraggeber:</i> OFD Niedersachsen Bau und Liegenschaften</p> <p><i>Auswertungsgebiet:</i> Mannheim Sullivan Barracks, Benjamin-Franklin-Village, Funari-Barracks</p> <p><i>Karteninhalt:</i> Befunde der Luftbilddauswertung</p> <p><i>Darstellungsmaßstab:</i> 1 : 2.000</p>
---	---

Mannheim
Sullivan Barracks, Benjamin-Franklin-Village, Funari-Barracks

gilt nur in Verbindung mit dem Ergebnisbericht

<p>Januar 2013</p>	<p>Anlage: Ergebniskarte Nord</p>
--------------------	---



Legende

- Liegenschaftsgrenzen
- Auswertungsgebiet
- Sicherheitszone um Bombardierungen
- ★ Blindgängerverdachtspunkt
- Bombentrichter
- bombardierte Fläche
- vermuteter/verfüllter Bombentrichter
- vermutlich bombardierte Fläche
- beschädigte Bausubstanz
- Trümmerfläche
- Flakstellung
- milit. bedingte Hohlform (Stellung / Deckungsloch / Laufgraben)
- Schießstand (Kleinkaliber)
- Grube / Löschteich
- Lagerfläche (u.a. Munitionslagerung)
- neue Lagerfläche im August 1945
- Tankstelle
- gesamte Bausubstanz 1945 (inkl. vermuteter Nutzung)
- T = Technikbereich (Werkstätten, Lager-, KFZ-Hallen)
- V = Verwaltungs- und Versorgungsbereich
- U = Unterkunftsbereich
- p = privates Gebäude / Wohnhaus

In Bereichen, in denen kampfmittelrelevante Befunde vermutet oder festgestellt wurden (zgl. Sicherheitszone), wird die Gefährdung durch Kampfmittel gemäß Arbeitshilfen Kampfmittelräumung als Kategorie 2 eingestuft. Für die übrigen, luftsichtig bzw. aktenkundig nicht belasteten Areale ist Kategorie 1 auszuweisen.

<p><i>Luftbilddauswertung, Entwurf und Digitale Kartographie</i></p> <p>LUFTBILDDATENBANK Dr. Carls GmbH</p> <p><i>Auswertungsgrundlagen:</i> Luftaufnahmen der Alliierten von 1941 bis 1945</p> <p><i>Geodätische Grundlage:</i> Ellipsoid: Bessel 1841 Datum: Deutsches Hauptdreiecksnetz Koordinatensystem: Gauß-Krüger, Zone 3</p> <p><i>Kartenhintergrund:</i> Digitales Orthofoto</p>	<p><i>Auftraggeber:</i> OFD Niedersachsen Bau und Liegenschaften</p> <p><i>Auswertungsgebiet:</i> Mannheim Sullivan Barracks, Benjamin-Franklin-Village, Funari-Barracks</p> <p><i>Karteninhalt:</i> Befunde der Luftbilddauswertung</p> <p><i>Darstellungsmaßstab:</i> 1 : 2.000</p>
---	---

Mannheim
Sullivan Barracks, Benjamin-Franklin-Village, Funari-Barracks

gilt nur in Verbindung mit dem Ergebnisbericht

<p>Januar 2013</p>	<p>Anlage: Ergebniskarte Süd</p>
--------------------	--