

Unterlage 19.7 / Anlage U1
Karten der Raumanalyse

Unterlage 19.7 / Verzeichnis der Karten zur Raumanalyse (Anlage U1)
--

Karte 1a:	Realnutzung – Siedlungsstruktur
Karte 1b:	Realnutzung – Biotopstruktur 2011 im Untersuchungsraum der UVS
Karte 1c:	Realnutzung – Biotopstruktur 2019 im Korridor der Vorzugsvariante
Karte 1d	Bodengesellschaft
Karte 2a:	Schutzgut Mensch – Wohnen / Wohnumfeld – Regionale Siedlungs- / Freiraumstruktur
Karte 2b:	Schutzgut Mensch – Erholungsnutzung
Karte 3a	Schutzgut Tiere, Pflanzen und biologische Vielfalt – Geschützte Flächen und Strukturen
Karte 3b	Schutzgut Tiere, Pflanzen und biologische Vielfalt – Gesetzlich geschützte Biotope, Erfassung 2011 / 2019
Karte 3c	Schutzgut Tiere, Pflanzen und biologische Vielfalt – FFH-Lebensraumtypen, Erfassung 2011 / 2019
Karte 3d:	Schutzgut Tiere, Pflanzen und biologische Vielfalt – Bewertung Biotopstruktur 2011 / 2019 – Wertgebende Gefäßpflanzen 2011 / 2019
Karte 3e:	Schutzgut Tiere, Pflanzen und biologische Vielfalt – Zusammenfassende Bewertung Vegetation
Karte 3f:	Schutzgut Tiere, Pflanzen und biologische Vielfalt – Zusammenfassende Bewertung Fauna
Karte 3g	Schutzgut Tiere, Pflanzen und biologische Vielfalt – Biotopverbund
Karte 4a:	Schutzgut Boden – Bodennutzung
Karte 4b:	Schutzgut Boden – Sonderstandort für naturnahe Vegetation
Karte 4c:	Schutzgut Boden – Natürliche Bodenfruchtbarkeit
Karte 4d:	Schutzgut Boden – Ausgleichskörper im Wasserkreislauf
Karte 4e:	Schutzgut Boden – Filter und Puffer für Schadstoffe
Karte 4f:	Schutzgut Boden – Gesamtbewertung Bodenfunktionen
Karte 5a:	Schutzgut Wasser / Grundwasser – Wasserwirtschaft
Karte 5b:	Schutzgut Wasser / Grundwasser – Grundwasservorkommen – Grundwasserneubildung
Karte 5c:	Schutzgut Wasser / Grundwasser – Schutzwirkung der Grundwasserüberdeckung
Karte 6a:	Schutzgut Wasser / Oberflächenwasser – Hochwasserschutz
Karte 6b:	Schutzgut Wasser / Oberflächenwasser – Oberflächenwasserrückhaltung – Oberflächengewässer
Karte 7:	Schutzgut Luft und Klima
Karte 8:	Schutzgut Landschaft
Karte 9:	Schutzgut Kulturelles Erbe
Karte 10:	Sonstige Sachgüter


Karte 4a: Bodennutzung


Landwirtschaft

Fachplanerische Ausweisung: Flurbilanz Stufe 2 / Wirtschaftsfunktionen

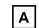
 Vorrangflur I

Gesamtplanerische Ausweisung

 Schutzbedürftiger Bereich für die Landwirtschaft Stufe 1

 Schutzbedürftiger Bereich für die Landwirtschaft Stufe 2

Sonstiges


 Aussiedlerhof

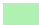
Forstwirtschaft

Fachplanerische Ausweisung

Erholungswald sowie Immissionsschutzwald siehe unter Karte 2b bzw. 7


Gesamtplanerische Ausweisung

 Schutzbedürftiger Bereich für die Forstwirtschaft


 Sonstige Waldfläche

Sonstige Informationen

 Siedlungsfläche Bestand / Planung

 Hauptverkehrsstraße

 Bahnanlage

 Untersuchungsraum

Informationsgrundlagen

- Landesanstalt für Entwicklung der Landwirtschaft und der ländlichen Räume (LEL), Bereitstellung Nov. 2011: digitaler Datensatz der Flurbilanz / Wirtschaftsfunktionenkarte, Grundlage: ALK, LGL (www.lgl-bw.de), A. 2851,9-1/19
- Regionalverband Mittlerer Oberrhein, 2003: Regionalplan Mittlerer Oberrhein
- Institut für Botanik und Landschaftskunde, Th. Breunig, Juli 2011: Ausbau der B 293 – Ortsumfahrung bei Jöhlingen, Plausibilitätskontrolle der Biotopstrukturtypenkartierung und der vertieften Untersuchungen 2006; I. A. Eberhard + Partner, Konstanz
- Regierungspräsidium Karlsruhe, Mai 2015: Daten aus dem Geoportal Raumordnung Baden-Württemberg - Flächennutzungsplan der Gemeinde Walzbachtal, Stand 2, Fortschreibung vom 15. März 2012, zus. 2, Änderung Aug. 2018



**REGIERUNGSPRÄSIDIUM
KARLSRUHE**

Straßenbauverwaltung Baden-Württemberg
Straße: B 293 Jöhlingen
Nächster Ort: Karlsruhe

Unterlage 19.7

B 293 neu

Ortsumfahrung (OU) Jöhlingen

Karte 4a: Bodennutzung

Umweltverträglichkeitsstudie (UVS)

Maßstab (in Original)
1 : 11.000

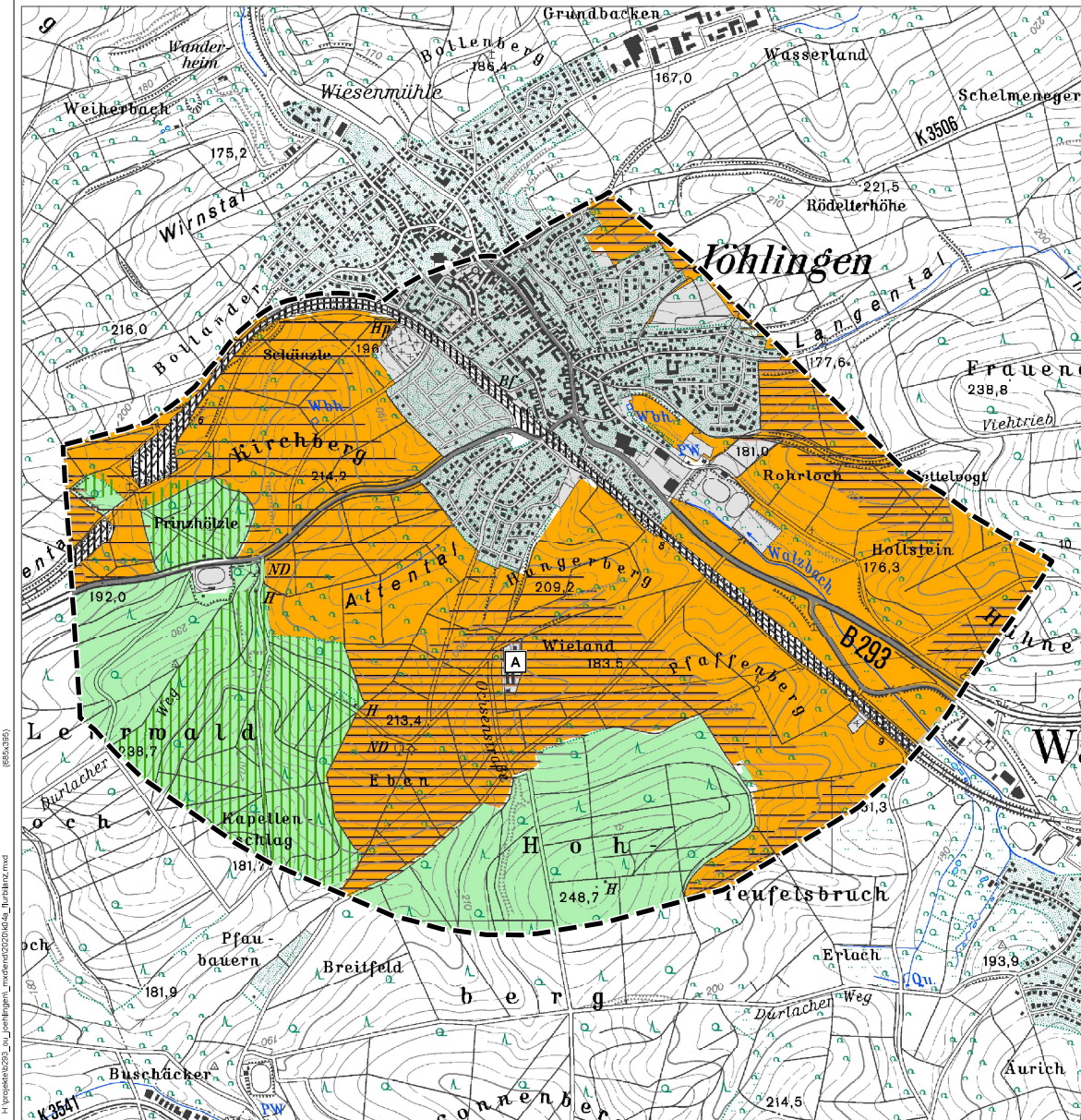
DIPL.-ING. BURCHARD STOCKS

UMWELTSICHERUNG + INFRASTRUKTURPLANUNG

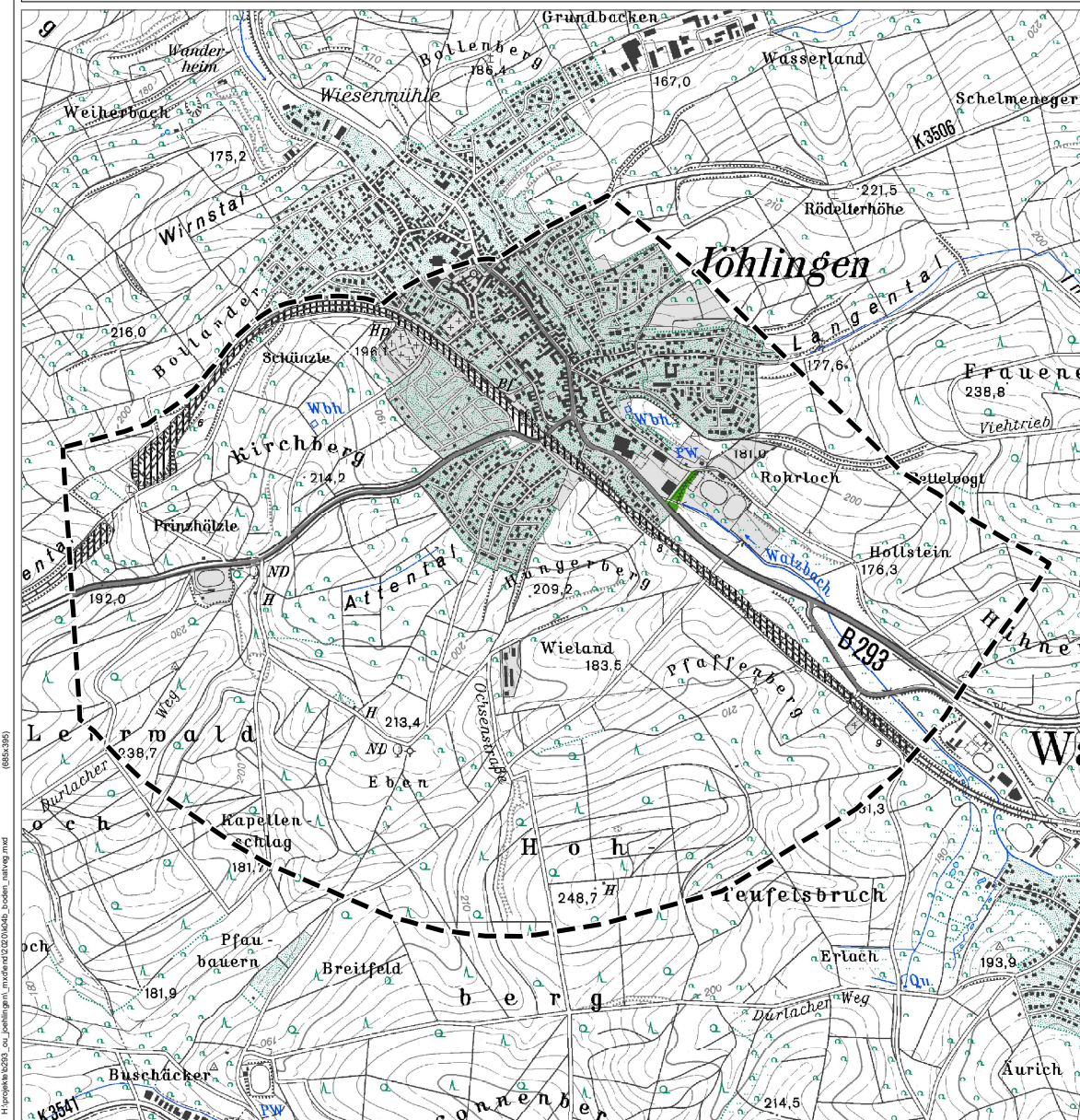
Golstr. 12 / 72072 Tübingen FON: 07071/407363 FAX: 07071/407364
e-mail: stocks@stocks-usbip.de



Geobasisdaten © Landesamt für Geoinformation und Landentwicklung Baden-Württemberg,
www.lgl-bw.de, Az.: 2851,9-1/19



H:\projekte\293_ou_joehlingen\mxd\envi2020\4a_ou_joehlingen.mxd
(855x359)
Februar 2020



Karte 4b: Schutzgut Boden - Sonderstandort für naturnahe Vegetation

Bedeutung als Sonderstandort für naturnahe Vegetation

(Bewertung auf Grundlage der Kombination BK50 / Bodenschätzung gemäß "Heft 23")

sehr hoch (BK50 und / oder BSK: Bewertungsstufe 4)

Sonstige Informationen

Siedlungsfläche Bestand / Planung

Hauptverkehrsstraße

Bahnanlage

Untersuchungsraum



REGIERUNGSPRÄSIDIUM KARLSRUHE

Straßenbauverwaltung Baden-Württemberg
8 293 Jöhlingen
Nächster Ort: Karlsruhe

Unterlage 19.7

B 293 neu

Ortsumfahrung (OU) Jöhlingen

Umweltverträglichkeitsstudie (UVS)

Karte 4b: Schutzgut Boden -
Sonderstandort für
naturnahe Vegetation

Maßstab (in Original)
1 : 10.000



DIPL.-ING. BURCHARD STOCKS

UNWELTSICHERUNG + INFRASTRUKTURPLANUNG

Gölsstr. 12 / 72072 Tübingen FON: 07071/407363 FAX: 07071/407364

e-mail: stocks@stocks-lsip.de



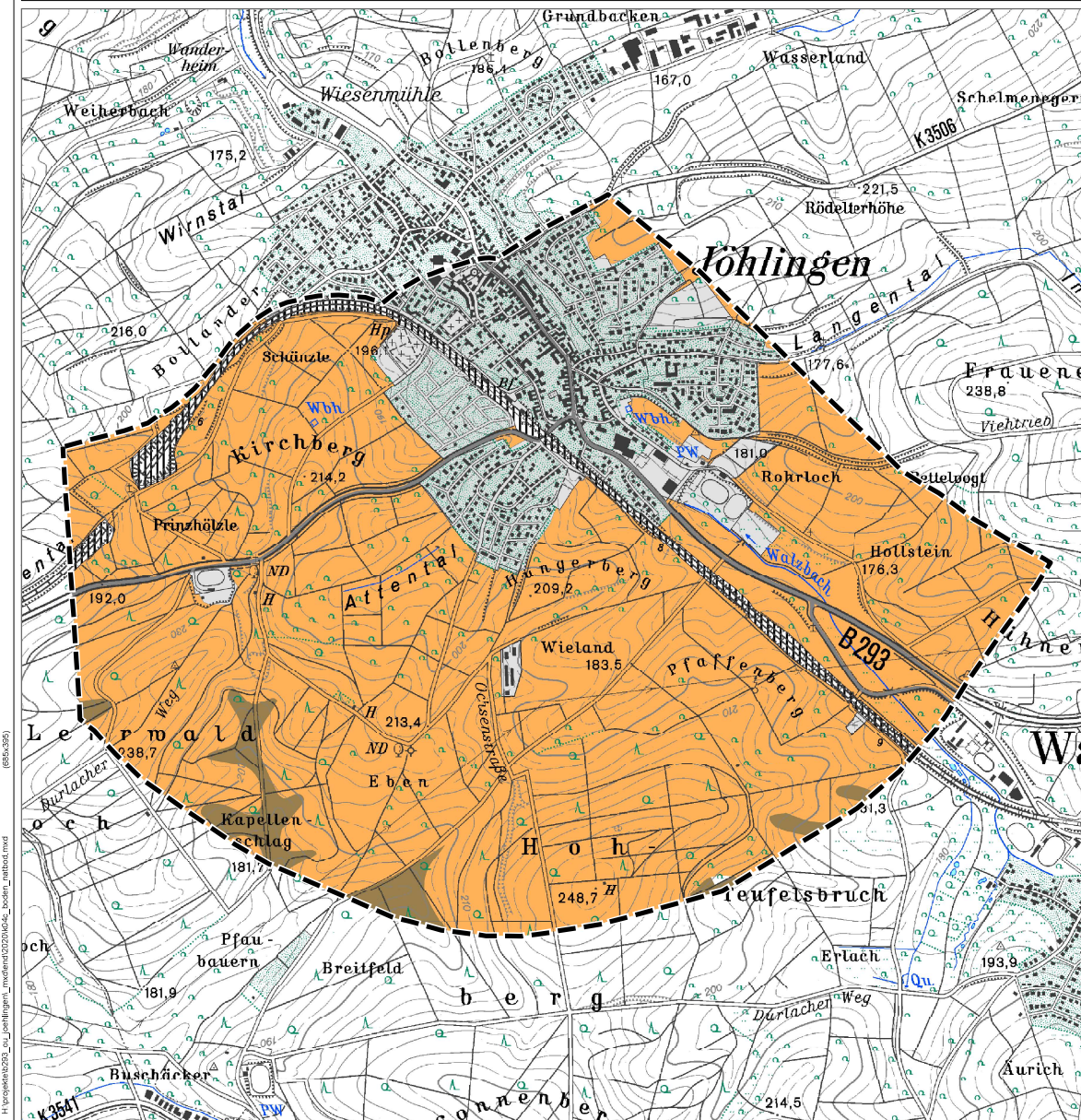
Geobasisdaten © Landesamt für Geoinformation und Landentwicklung Baden-Württemberg,
www.lgl-bw.de, Az.: 2851.9-1/19

Informationsgrundlagen

- Regierungspräsidium Freiburg, Abt 9 / LGRB: Bodenkarte von Baden-Württemberg, M 1:50.000 (BK50), digitaler Datensatz, Bereitstellung Mai 2015
- Regierungspräsidium Freiburg, Abt 9 / LGRB: Digitale Bodenschätzungsdaten von Baden-Württemberg (BSK), digitaler Datensatz, Bereitstellung Dezember 2011
- Landesanstalt für Umwelt, Messungen und Naturschutz Baden-Württemberg (LUBW), 2010: Bewertung von Böden nach ihrer Leistungsfähigkeit, Leitfaden für Planungen und Gestattungsverfahren; Bodenschutz, H.23
- Regierungspräsidium Karlsruhe, Mai 2015: Daten aus dem Geoportal Raumordnung Baden-Württemberg - Flächennutzungsplan der Gemeinde Walzbachtal, Stand 2, Fortschreibung vom 15. März 2012, zus. 2. Änderung Aug. 2018

H:\projekte\2020_02_joehlingen\m_vordruck\2020\0404_Boden_naturing.mxd (855,395)

Umweltverträglichkeitsstudie (UVS) Planung B 293 neu / OU Jöhlingen



Karte 4c: Schutzgut Boden - Natürliche Bodenfruchtbarkeit

Natürliche Bodenfruchtbarkeit

(Bewertung auf Grundlage der Kombination BK50 / BSK gemäß „Heft 23“)

sehr hoch (Bewertungsklasse 4)

hoch (Bewertungsklasse 3)

Hinweis: Bei Differenz der Bewertungen gemäß BK50 und BSK ≥ 2 Klassen wird die i.d.R. höhere Bewertungsstufe nach BK50 dargestellt

Sonstige Informationen

Siedlungsfläche Bestand / Planung

Hauptverkehrsstraße

Bahnanlage

Untersuchungsraum



REGIERUNGSPRÄSIDIUM KARLSRUHE

Straßenbauverwaltung Baden-Württemberg
B 293 Jöhlingen
Nächster Ort: Karlsruhe

Unterlage 19.7

B 293 neu

Ortsumfahrung (OU) Jöhlingen

Umweltverträglichkeitsstudie (UVS)

Karte 4c: Schutzgut Boden -
Natürliche
Bodenfruchtbarkeit

Maßstab (im Original)
1 : 10.000

DIPL.- ING. BURCHARD STOCKS

UMWELTSICHERUNG + INFRASTRUKTURPLANUNG

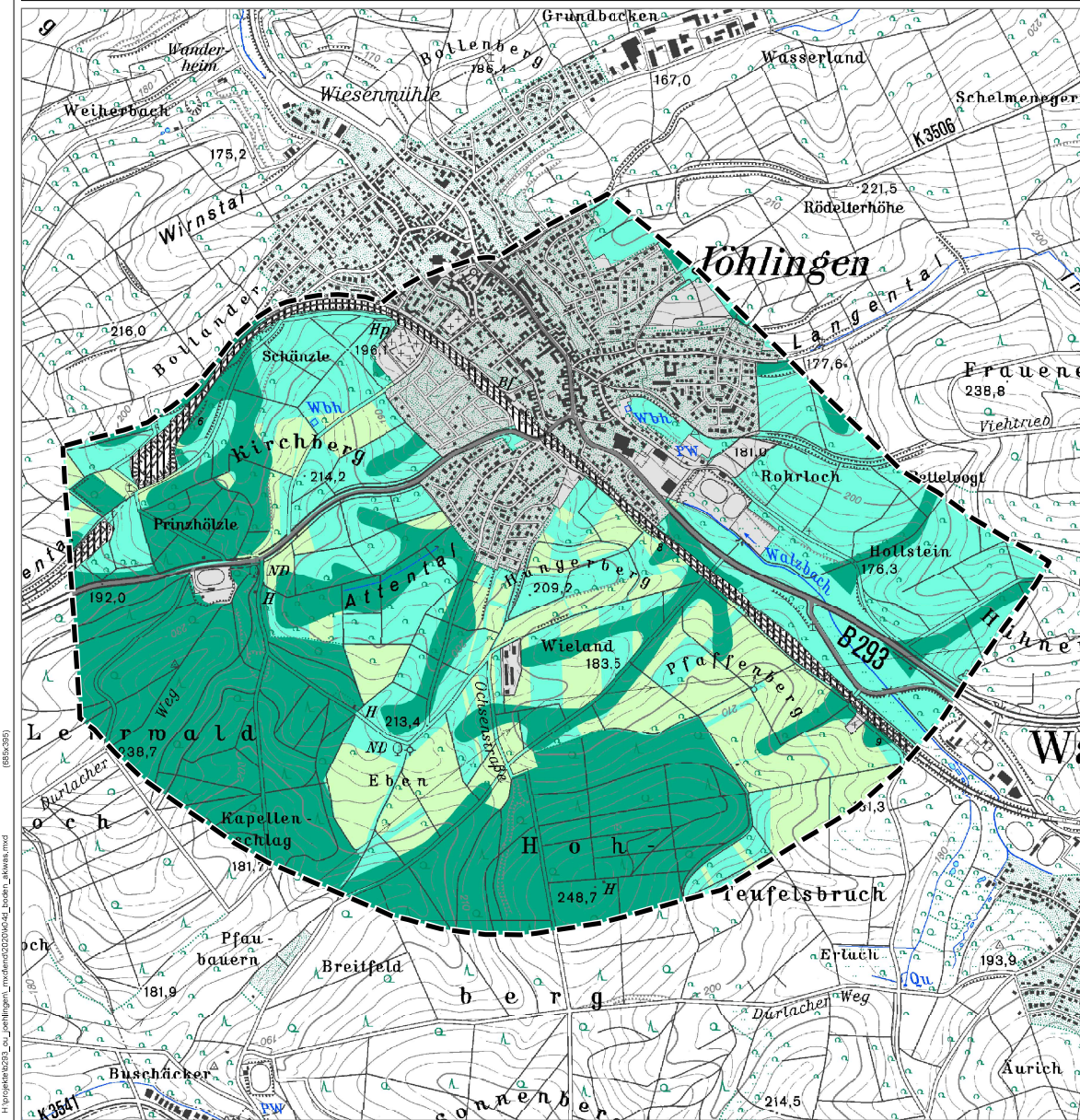
Geolstr. 12 / 72072 Tübingen FON: 07071/407363 FAX: 07071/407364
email: stocks@stocks-usip.de



Geobasisdaten © Landesamt für Geoinformation und Landentwicklung Baden-Württemberg,
www.lgl-bw.de, Az.: 2851.9-1/19

Informationsgrundlagen

- Regierungspräsidium Freiburg, Abt 9 / LGRB: Bodenkarte von Baden-Württemberg, M 1:50.000 (BK50), digitaler Datensatz, Bereitstellung Mai 2015
- Regierungspräsidium Freiburg, Abt 9 / LGRB: Digitale Bodenschätzungsdaten von Baden-Württemberg (BSK), digitaler Datensatz, Bereitstellung Dezember 2011
- Landesanstalt für Umwelt, Messungen und Naturschutz Baden-Württemberg (LUBW), 2010: Bewertung von Böden nach ihrer Leistungsfähigkeit, Leitfaden für Planungen und Gestattungsverfahren: Bodenschutz, H.23
- Regierungspräsidium Karlsruhe, Mai 2015: Daten aus dem Geoportal Raumordnung Baden-Württemberg - Flächennutzungsplan der Gemeinde Walzbachtal, Stand 2, Fortschreibung vom 15. März 2012, zus. 2, Änderung Aug. 2018



Karte 4d: Schutzgut Boden - Ausgleichskörper im Wasserkreislauf

Bedeutung als Ausgleichskörper im Wasserkreislauf

(Bewertung auf Grundlage der Kombination BK50 / Bodenschätzung gemäß „Heft 23“)

- sehr hoch (Bewertungsklasse 4)
- hoch (Bewertungsklasse 3)
- mittel (Bewertungsklasse 2)

Hinweis: Bei Differenz der Bewertungen gemäß BK50 und BSK ≥ 2 Klassen wird die i.d.R. höhere Bewertungsstufe nach BK50 dargestellt

Sonstige Informationen

- Siedlungsfläche Bestand / Planung
- Hauptverkehrsstraße
- Bahnanlage
- Untersuchungsraum

Informationsgrundlagen

- Regierungspräsidium Freiburg, Abt 9 / LGRB: Bodenkarte von Baden-Württemberg, M 1:50.000 (BK50), digitaler Datensatz, Bereitstellung Mai 2015
- Regierungspräsidium Freiburg, Abt 9 / LGRB: Digitale Bodenschätzungsdaten von Baden-Württemberg (BSK), digitaler Datensatz, Bereitstellung Dezember 2011
- Landesanstalt für Umwelt, Messungen und Naturschutz Baden-Württemberg (LUBW), 2010: Bewertung von Böden nach ihrer Leistungsfähigkeit, Leitfaden für Planungen und Gestattungsverfahren, Bodenschutz, H.23
- Regierungspräsidium Karlsruhe, Mai 2015: Daten aus dem Geoportal Raumordnung Baden-Württemberg - Flächennutzungsplan der Gemeinde Walzbachtal, Stand 2, Fortschreibung vom 15. März 2012, zus. 2. Änderung Aug. 2018



REGIERUNGSPRÄSIDIUM KARLSRUHE

Straßenbauverwaltung Baden-Württemberg
Straßen
Nächster Ort: Karlsruhe

Unterlage 19.7

B 293 neu Ortsumfahrung (OU) Jöhlingen

Umweltverträglichkeitsstudie (UVS)

Karte 4d: Schutzgut Boden -
Ausgleichskörper im
Wasserkreislauf

Maßstab (in Original)
1 : 10.000

DIPL.- ING. BURCHARD STOCKS

Umweltsicherung + Infrastrukturplanung

Gölsstr. 12 / 72072 Tübingen FON: 07071/407363 FAX: 07071/407364
e-mail: stocks@stocks-llsp.de



Geobasisdaten © Landesamt für Geoinformation und Landentwicklung Baden-Württemberg,
www.lgl-bw.de, Az., 2851.9-1/19

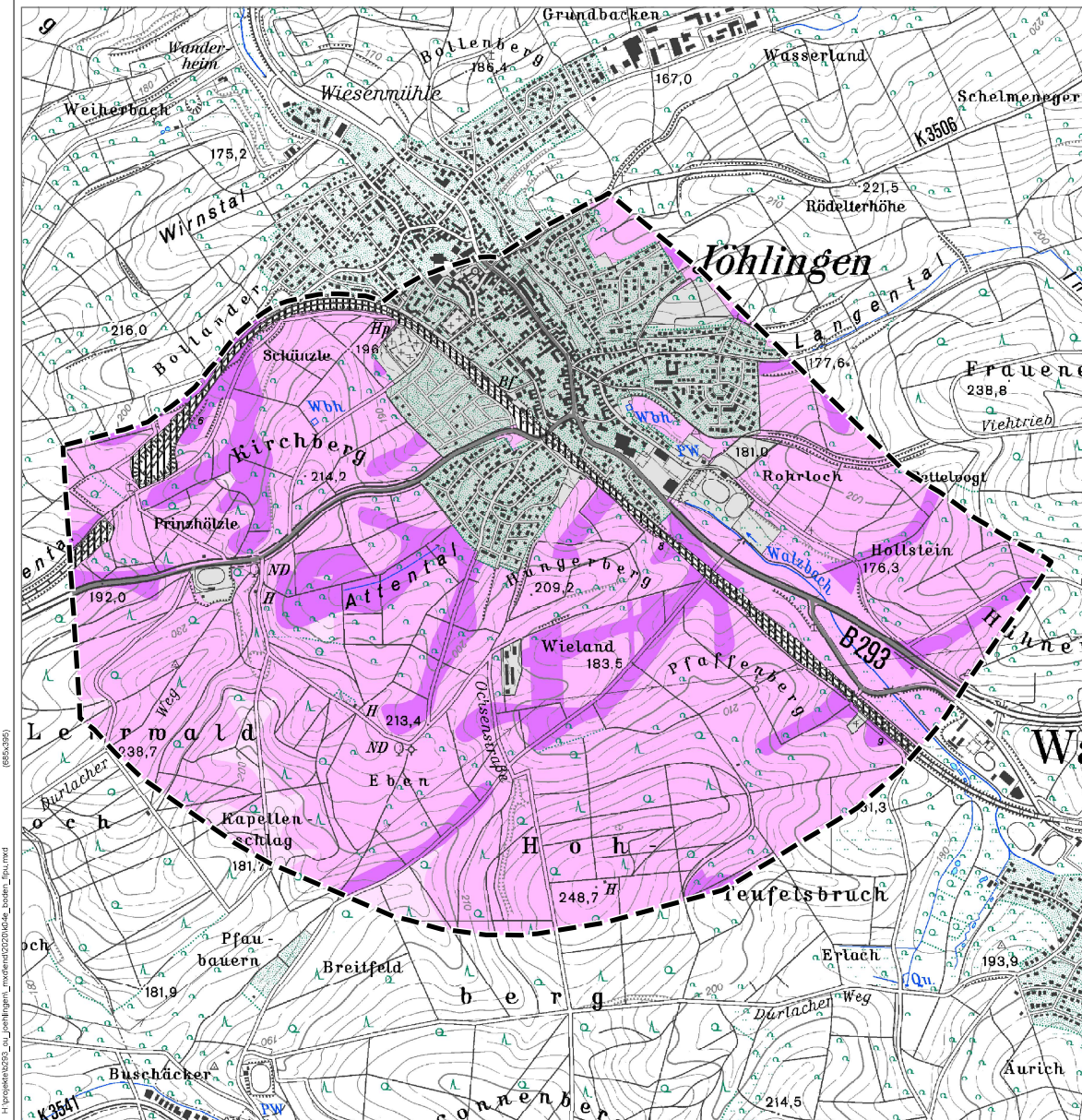
**Karte 4e: Schutzgut Boden -
Filter und Puffer für Schadstoffe****Bedeutung als Filter und Puffer für Schadstoffe**

(Bewertung auf Grundlage der Kombination BK50 / Bodenschätzung gemäß „Heft 23“)

- sehr hoch (Bewertungsklasse 4)
- hoch (Bewertungsklasse 3)
- mittel (Bewertungsklasse 2)

Hinweis: Bei Differenz der Bewertungen gemäß BK50 und BSK ≥ 2 Klassen wird die LdR, höhere Bewertungsstufe nach BK50 dargestellt**Sonstige Informationen**

- Siedlungsfläche Bestand / Planung
- Hauptverkehrsstraße
- Bahnanlage
- Untersuchungsraum

**REGIERUNGSPRÄSIDIUM
KARLSRUHE**Straßenbauverwaltung Baden-Württemberg
Straße: B 293 Jöhlingen
Nächster Ort: Karlsruhe

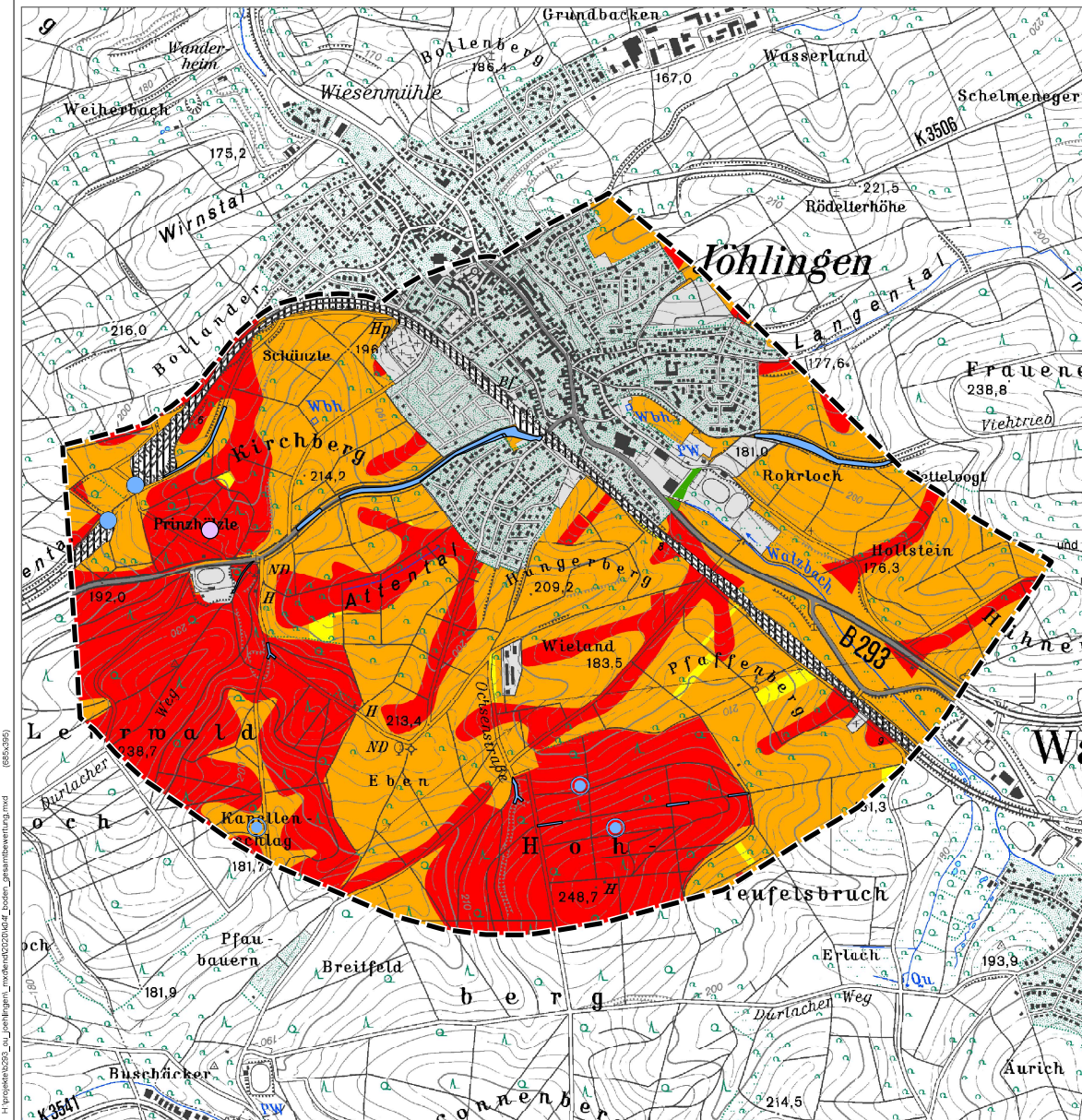
Unterlage 19.7

**B 293 neu
Ortsumfahrung (OU) Jöhlingen**Karte 4e: Schutzgut Boden -
Filter und Puffer
für Schadstoffe

Umweltverträglichkeitsstudie (UVS)

Maßstab (in Original)
1 : 11.000
DIPL.-ING. BURCHARD STOCKS**UMWELTSICHERUNG + INFRASTRUKTURPLANUNG**Gölsstr. 12 / 72072 Tübingen FON: 07071/407363 FAX: 07071/407364
e-mail: stocks@stocks-usip.deGeobasisdaten © Landesamt für Geoinformation und Landentwicklung Baden-Württemberg,
www.lgl-bw.de, Az.: 2851,9-1/19**Informationsgrundlagen**

- Regierungspräsidium Freiburg, Abt 9 / LGRB: Bodenkarte von Baden-Württemberg, M 1:50,000 (BK50), digitaler Datensatz, Bereitstellung Mai 2015
- Regierungspräsidium Freiburg, Abt 9 / LGRB: Digitale Bodenschätzungsdaten von Baden-Württemberg (BSK), digitaler Datensatz, Bereitstellung Dezember 2011
- Landesanstalt für Umwelt, Messungen und Naturschutz Baden-Württemberg (LUBW), 2010: Bewertung von Böden nach ihrer Leistungsfähigkeit, Leitfaden für Planungen und Gestattungsverfahren: Bodenschutz, H.23
- Regierungspräsidium Karlsruhe, Mai 2015: Daten aus dem Geoportal Raumordnung Baden-Württemberg - Flächennutzungsplan der Gemeinde Walzbachtal, Stand 2, Fortschreibung vom 15. März 2012, zus. 2. Änderung Aug. 2018

**Karte 4f: Schutzgut Boden -
Gesamtbewertung Bodenfunktionen****Natürliche Bodenfunktionen / Gesamtbewertung**

(Gesamtbewertung auf Grundlage der Kombination BK50 /
Bodenschätzung gemäß „Heft 23“)

- sehr hohe Funktionserfüllung (Bewertungsklasse 4)
- hohe Funktionserfüllung (Bewertungsklasse 3)
- mittlere Funktionserfüllung (Bewertungsklasse 2)

Hinweis: Bei Differenz der Bewertungen gemäß BK50 und BSK ≥ 2 Klassen
wird die i.d.R. höhere Bewertungsstufe nach BK50 dargestellt

- Sonderstandort für naturnahe Vegetation sehr hoher Funktionserfüllung
(BK50 und / oder BSK: Bewertungsklasse 4)

Archiv der Natur- und Kulturgeschichte

- Geotop
- Doline
- Hohlweg

(Bodendenkmale: siehe Karte 9 "Kulturelles Erbe")

Bereich mit hohem Informationsgehalt für die Bodenkunde

- Beobachtungsstelle des forstlichen Bodenmessnetzes
zur Bodenzustandserfassung

Sonstige Informationen

- Siedlungsfläche Bestand / Planung
- Hauptverkehrsstraße
- Bahnanlage
- Untersuchungsraum

Informationsgrundlagen

- Regierungspräsidium Freiburg, Abt 9 / LGRB: Bodenkarte von Baden-Württemberg, M 1:50.000 (BK50), digitaler Datensatz, Bereitstellung Mai 2015
- Regierungspräsidium Freiburg, Abt 9 / LGRB: Digitale Bodenschätzungsdaten von Baden-Württemberg (BSK), digitaler Datensatz, Bereitstellung Dezember 2011
- Landesanstalt für Umwelt, Messungen und Naturschutz Baden-Württemberg (LUBW), 2010: Bewertung von Boden nach ihrer Leistungsfähigkeit, Leitfaden für Planungen und Gestattungsverfahren; Bodenschutz, H.23
- Regierungspräsidium Freiburg, Abt 9 / LGRB - Mapserver, Stand 16. Juli 2011: Geotope
- Ministerium für Umwelt, Klima und Energiewirtschaft (Hrsg.), 2012: Wasser- und Bodentlas Baden-Württemberg / WaBo digital, CD / Karte 4.1 (Forstl. Bodenmessnetz)
- Institut für Botanik und Landschaftskunde, Th. Breunig, Juli 2011: Ausbau der B 293 – Ortsumfahrung bei Jöhlingen, Plausibilitätskontrolle der Biotopstrukturtypenkartierung und der vertieften Untersuchungen 2006; I. A. Eberhard + Partner, Konstanz
- Regierungspräsidium Karlsruhe, Mai 2015: Daten aus dem Geoportal Raumordnung Baden-Württemberg - Flächennutzungsplan der Gemeinde Walzbachtal, Stand 2, Fortschreibung vom 15. März 2012, zus. 2. Änderung Aug. 2018

**REGIERUNGSPRÄSIDIUM
KARLSRUHE**

Straßenbauverwaltung Baden-Württemberg
Straße: B 293 Jöhlingen
Nächster Ort: Karlsruhe

Unterlage 19.7

B 293 neu**Ortsumfahrung (OU) Jöhlingen****Umweltverträglichkeitsstudie (UVS)**

Karte 4f: Schutzgut Boden -
Gesamtbewertung
Bodenfunktionen

Maßstab (im Original)
1 : 10.000

DIPL.- ING. BURCHARD STOCKS**UMWELTSICHERUNG + INFRASTRUKTURPLANUNG**

Golstr. 12 / 72072 Tübingen FON: 07071/407363 FAX: 07071/407364

e-mail: stocks@stocks-usip.de



Geobasisdaten © Landesamt für Geoinformation und Landentwicklung Baden-Württemberg,
www.lgl-bw.de, Az. 2851.9-1/19

Karte 5a: Schutzgut Wasser / Grundwasser - Wasserwirtschaft

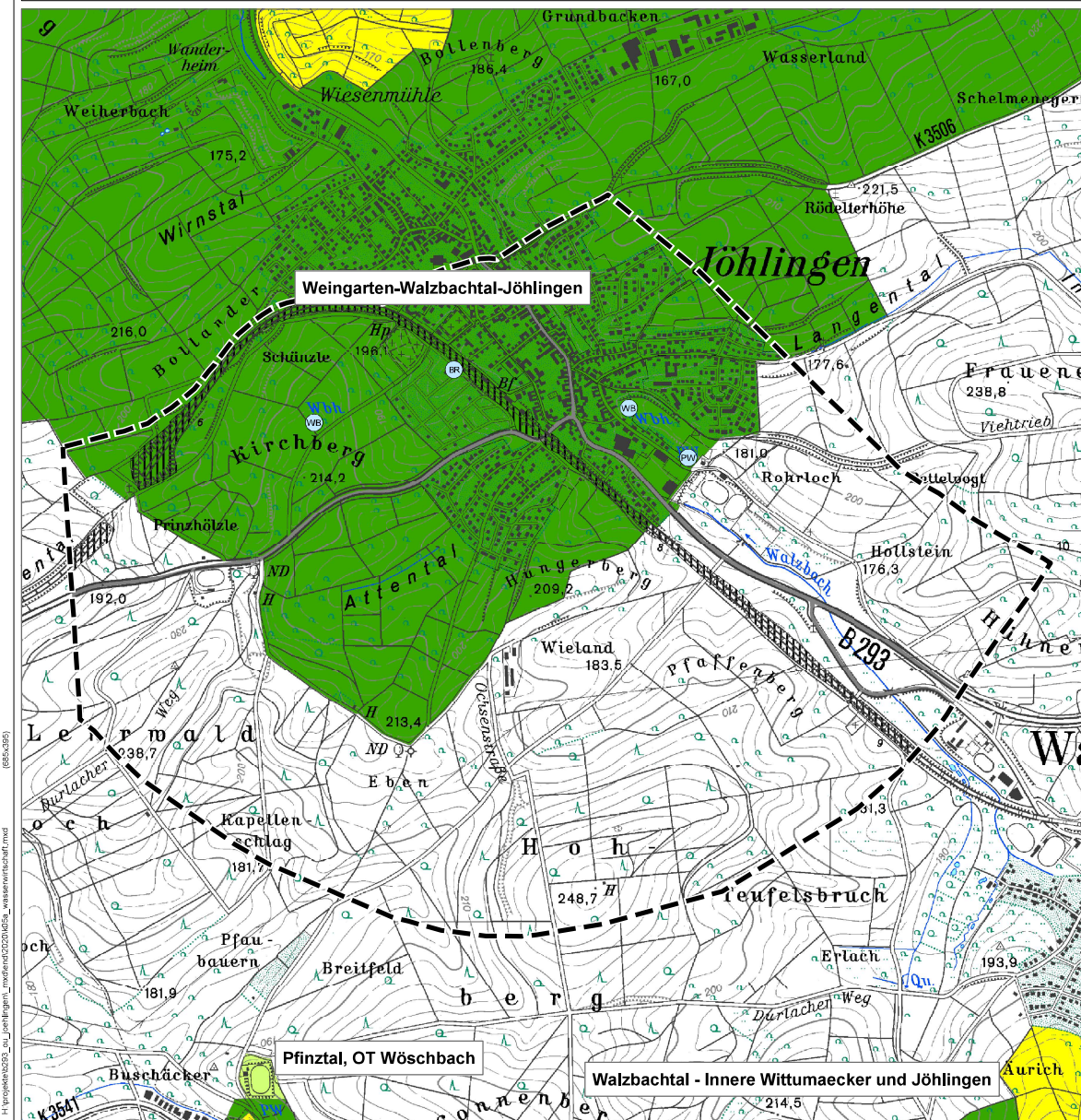
Rechtliche Festsetzungen

Wasserschutzgebiet (WSG)

- Zone I und II bzw. IIA
- Zone III und IIIA
- Zone IIIB

Sonstige Informationen

- Brunnen
- Pumpwerk
- Wasserbehälter
- Hauptverkehrsstraße
- Bahnanlage
- Untersuchungsraum



REGIERUNGSPRÄSIDIUM KARLSRUHE

Straßenbauverwaltung Baden-Württemberg
Straßen: B 293 Jöhlingen
Nächster Ort: Karlsruhe

Unterlage 19.7

B 293 neu Ortsumfahrung (OU) Jöhlingen

Karte 5a: Schutzgut Wasser /
Grundwasser -
Wasserwirtschaft

Umweltverträglichkeitsstudie (UVS)

Maßstab (im Original)
1 : 10.000

DIPL.-ING. BURCHARD STOCKS

UMWELTSICHERUNG + INFRASTRUKTURPLANUNG
Goldsch. 12 / 72072 Tübingen FON: 07071/407363 FAX: 07071/407164
e-mail: stocks@stocks-usip.de





Geobasisdaten © Landesamt für Geoinformation und Landentwicklung Baden-Württemberg,
www.lgl-bw.de, Az.: 2851.9-1/19

Informationsgrundlagen

- Landesanstalt für Umwelt, Messungen und Naturschutz Baden-Württemberg (LUBW);
Daten aus dem räumlichen Informations- und Planungssystem (RIPS),
Datenabruf 2015 und 2020; Wasserschutzgebiet
- Landesanstalt für Umwelt, Messungen und Naturschutz Baden-Württemberg (LUBW) /
Landesamt für Geologie, Rohstoffe und Bergbau (LGRB) im Regierungspräsidium Freiburg,
2008: Hydrogeologische Erkundung Baden-Württemberg (HGE) – Südlicher Kraichgau

Karte 5b: Schutzgut Wasser / Grundwasser
- Grundwasservorkommen
- Grundwasserneubildung

Grundwasservorkommen

-  Gesamter Untersuchungsraum: Karst- / Grundwasserkörper
-  Talfüllung mit oberflächennahem Grundwasser; MshGW bei 13-20dm u. Fl.








Grundwasserneubildung

Bedeutung der Bodengesellschaften nach BK50 für die Grundwasserneubildung / Sickerwasserrate aus dem Boden

-  hoch
-  mittel
-  gering

Hinweis: Abstufung der Bewertung bei Steillagen sowie unter Wald; Kartiereinheiten der BK50 siehe Karte 1d

Sonstige Informationen

-  Quelle
-  Steillagen / starke Hangneigung $\geq 18\%$
-  Wald
-  Siedlungsfläche Bestand / Planung
-  Hauptverkehrsstraße
-  Bahnanlage
-  Untersuchungsraum

Informationsgrundlagen

- Landesanstalt für Umwelt, Messungen und Naturschutz Baden-Württemberg (LUBW) / Landesamt für Geologie, Rohstoffe und Bergbau (LGRB) im Regierungspräsidium Freiburg, 2008: Hydrogeologische Erkundung Baden-Württemberg (HGE) – Südlicher Kraichgau
- Geologisches Landesamt Baden-Württemberg und Landesvermessungsamt Baden-Württemberg, 1985: Geologische Karte 1:25,000 von Baden-Württemberg, Blatt 6917 Weingarten
- Geologisches Landesamt Baden-Württemberg (GLA), Freiburg, 1993: Bodenkarten 1: 25,000 von Baden-Württemberg, Blatt 6917 Weingarten
- Regierungspräsidium Freiburg, Abt 9 / LGRB: Bodenkarte von Baden-Württemberg, M 1:50,000 (BK50), digitaler Datensatz, Bereitstellung August 2011
- Institut für Botanik und Landschaftskunde, Th. Breunig, Juli 2011: Ausbau der B 293 – Ortsumfahrung bei Jöhlingen; Plausibilitätskontrolle der Biotopstrukturtypenkartierung und der vertieften Untersuchungen 2008; i. A. Eberhard + Partner, Konstanz
- Regierungspräsidium Karlsruhe, Mai 2015: Daten aus dem Geoportal Raumordnung Baden-Württemberg - Flächennutzungsplan der Gemeinde Walzbachtal
- Stand 2, Fortschreibung vom 15. März 2012, zus. 2. Änderung Aug. 2018



**REGIERUNGSPRÄSIDIUM
KARLSRUHE**

Straßenbauverwaltung Baden-Württemberg
Straße: B 293 Jöhlingen
Nächster Ort: Karlsruhe

Unterlage 19.7

B 293 neu

Ortsumfahrung (OU) Jöhlingen

Umweltverträglichkeitsstudie (UVS)

Karte 5b: Schutzgut Wasser /
Grundwasser -
Grundwasservorkommen
Grundwasserneubildung

Maßstab (in Original)
1 : 11.000

DIPL.- ING. BURCHARD STOCKS

UMWELTSICHERUNG + INFRASTRUKTURPLANUNG
Gölsstr. 12 / 72072 Tübingen FON: 07071/407363 FAX: 07071/407364
e-mail: stocks@stocks-lsip.de



Geobasisdaten © Landesamt für Geoinformation und Landentwicklung Baden-Württemberg,
www.lgl-bw.de, Az.: 2851.9-1/19

**Karte 5c: Schutzgut Wasser / Grundwasser
- Schutzwirkung der Grundwasserüberdeckung**

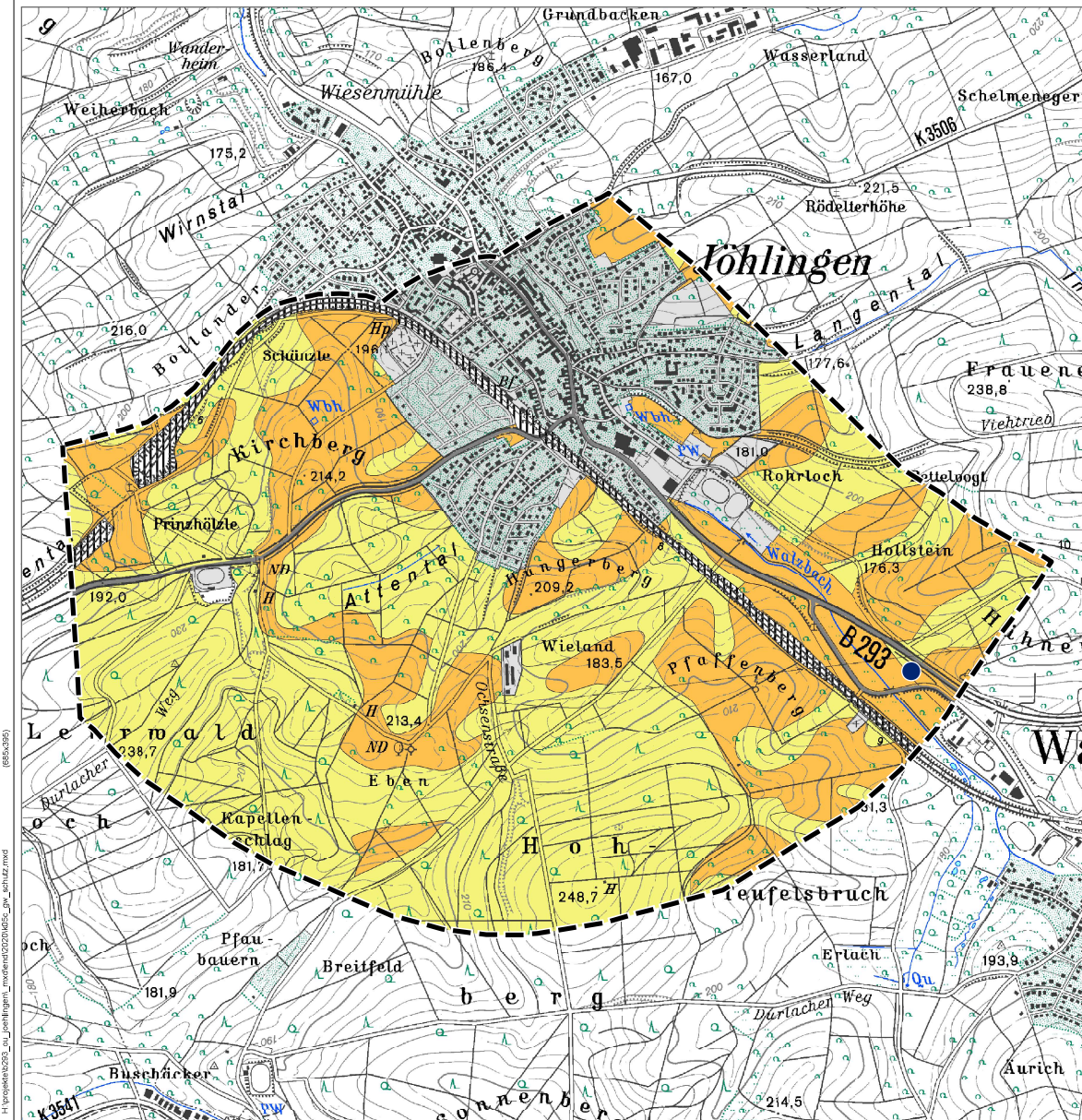
Schutzwirkung der Deckschichten über Grundwasser

- hoch
- mittel

Hinweis: Kartiereinheiten der BK50 siehe Karte 1d

Sonstige Informationen

- Quelle
- Siedlungsfläche Bestand / Planung
- Hauptverkehrsstraße
- Bahnanlage
- Untersuchungsraum



Informationsgrundlagen

- Landesanstalt für Umwelt, Messungen und Naturschutz Baden-Württemberg (LUBW) / Landesamt für Geologie, Rohstoffe und Bergbau (LGRB) im Regierungspräsidium Freiburg, 2008: Hydrogeologische Erkundung Baden-Württemberg (HGE) – Südlicher Kraichgau
- Geologisches Landesamt Baden-Württemberg und Landesvermessungsamt Baden-Württemberg, 1985: Geologische Karte 1:25.000 von Baden-Württemberg, Blatt 6917 Weingarten
- Regierungspräsidium Freiburg, Abt 9 / LGRB: Bodenkarte von Baden-Württemberg, M 1:50.000 (BK50), digitaler Datensatz, Bereitstellung August 2011
- Geologisches Landesamt Baden-Württemberg (GLA), Freiburg, 1993: Bodenkarten 1: 25.000 von Baden-Württemberg, Blatt 6917 Weingarten
- Regierungspräsidium Karlsruhe, Mai 2015: Daten aus dem Geoportal Raumordnung Baden-Württemberg - Flächennutzungsplan der Gemeinde Walzbachtal, Stand 2, Fortschreibung vom 15. März 2012, zus. 2, Änderung Aug. 2018



**REGIERUNGSPRÄSIDIUM
KARLSRUHE**

Straßenbauverwaltung Baden-Württemberg
Straße: B 293 Jöhlingen
Nächster Ort: Karlsruhe

Unterlage 19.7

**B 293 neu
Ortsumfahrung (OU) Jöhlingen**

Karte 5c: Schutzgut Wasser /
Grundwasser -
Schutzwirkung der
Grundwasserüberdeckung

Umweltverträglichkeitsstudie (UVS)

Maßstab (im Original)
1 : 10.000

DIPL.- ING. BURCHARD STOCKS

UMWELTSICHERUNG + INFRASTRUKTURPLANUNG

Geolstr. 12 / 72072 Tübingen FON: 07071/407363 FAX: 07071/407364
email: stocks@stocks-usip.de



Geobasisdaten © Landesamt für Geoinformation und Landentwicklung Baden-Württemberg,
www.lgl-bw.de, Az.: 2851.9-1/19

Karte 6a: Schutzgut Wasser / Oberflächenwasser - Hochwasserschutz

Hochwasserschutz

Rechtliche Ausweisung deklaratorischer Wirkung

Bei einem 100-jährlichen Hochwasser überflutete Fläche (HQ100); Stand nach 1. Plausibilitätsprüfung, Datenübergabe 18.08.2015

Gesamtplanerische Ausweisung

überschwemmungsgefährdetes Siedlungsgebiet

Fachplanerische Ausweisung

Überflutungsflächen bei einem 10-jährlichen Hochwasser (HQ10)

Überflutungsflächen bei Extrem-Hochwasser (HQextrem)

Information der Kommune

beobachtete Überschwemmungsereignisse

Regenwasserrückhaltebecken

Sonstige Informationen

Bach im Attental

Siedlungsfläche Bestand / Planung

Hauptverkehrsstraße

Bahnanlage

Untersuchungsraum



REGIERUNGSPRÄSIDIUM
KARLSRUHE

Straßenbauverwaltung Baden-Württemberg
Straße: B 293 Jöhlingen
Nächster Ort: Karlsruhe

Unterlage 19.7

B 293 neu
Ortsumfahrung (OU) Jöhlingen

Karte 6a: Schutzgut Wasser /
Oberflächenwasser -
Hochwasserschutz

Umweltverträglichkeitsstudie (UVS)

Maßstab (im Original)
1 : 10.000

DIPL.-ING. BURCHARD STOCKS

UMWELTSICHERUNG + INFRASTRUKTURPLANUNG

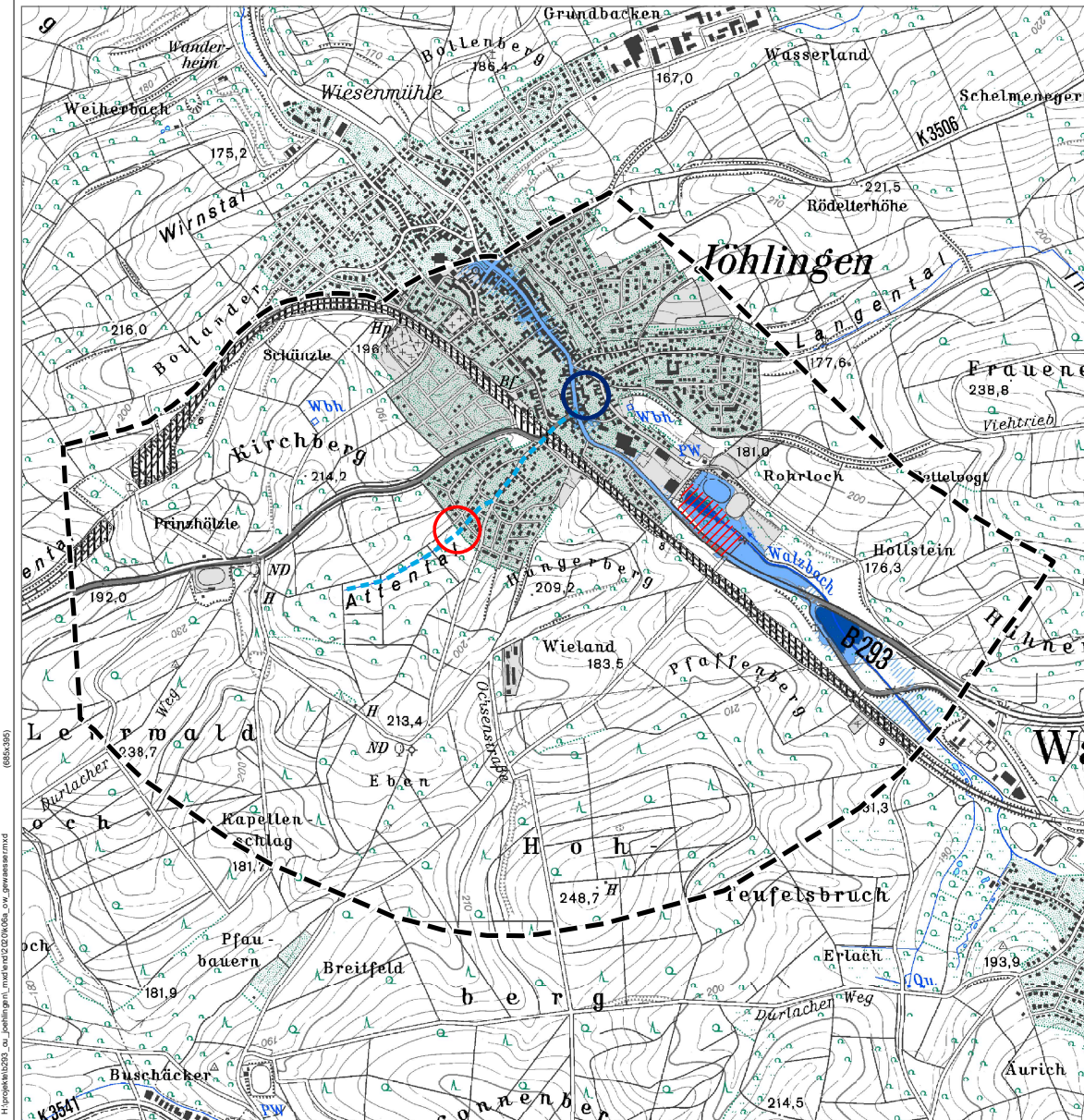
Golstr. 12 / 72072 Tübingen FON: 07071/407363 FAX: 07071/407264
email: stocks@stocks-usip.de



Geobasisdaten © Landesamt für Geoinformation und Landentwicklung Baden-Württemberg,
www.lg-bw.de, Az.: 2851,9-1/19

Informationsgrundlagen

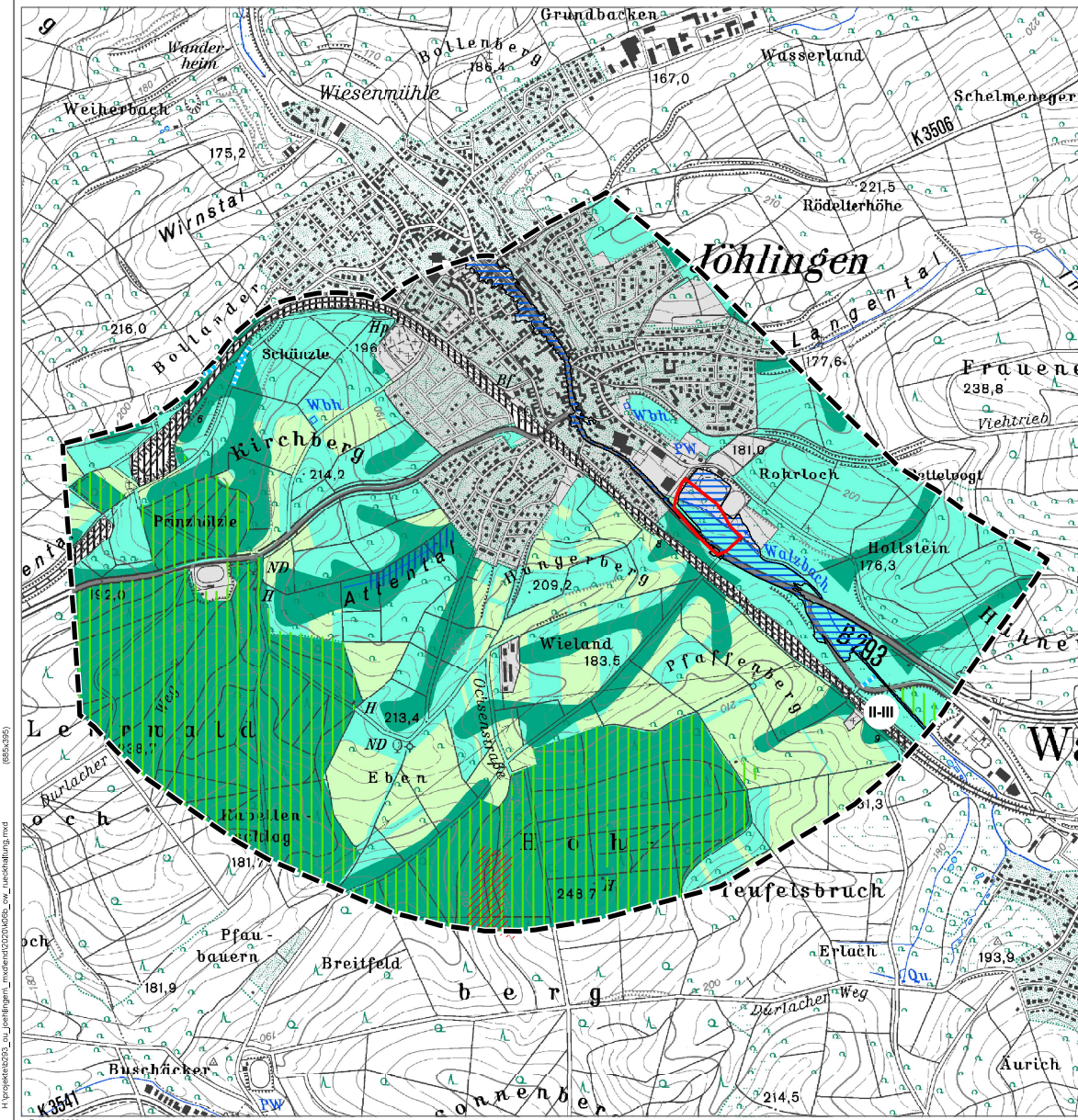
- Regierungspräsidium Karlsruhe: Hochwassergefahrenkarte Walzbach; digitaler Datensatz der Überflutungsflächen im Stand nach 1. Plausibilitätsprüfung; Datenübergabe 18.08.2015
- Regionalverband Mittlerer Oberrhein, 2003: Regionalplan Mittlerer Oberrhein
- mdl. Aussagen der Gemeindeverwaltung Walzbachtal zu Überschwemmungen im Attental
- Regierungspräsidium Karlsruhe, Mai 2015: Daten aus dem Geoportal Raumordnung Baden-Württemberg - Flächennutzungsplan der Gemeinde Walzbachtal, Stand 2, Fortschreibung vom 15. März 2012, zus. 2, Änderung Aug. 2018



H:\projekte\B293_ou_joehlingen\mxd\02\0606_ou_gwa\wasser.mxd (685x355)

Februar 2020

Umweltverträglichkeitsstudie (UVS) Planung B 293 neu / OU Jöhlingen



Karte 6b: Schutzgut Wasser / Oberflächenwasser
- Oberflächenwasserrückhaltung
- Oberflächengewässer

Oberflächenwasserrückhaltung

Rückhaltevermögen durch Vegetation

sehr hoch, Waldflächen

Rückhaltevermögen des Bodens

sehr hoch

hoch

mittel

Sonstige Angaben

Abwertung bei Steillagen / starke Hangneigung $\geq 18\%$

Rückhaltevermögen durch überflutungsfähige Flächen

sehr hoch im Bereich des HQ100 (Datenübergabe 18.08.2015)

Regenrückhaltebecken

Gewässerrandstreifen im Attental

Oberflächengewässer

Ökomorphologischer Zustand

Mäßig ausgebautes, ständig wasserführender Bachabschnitt

Mäßig ausgebautes, zeitweise trockenfallender Bachabschnitt

zeitweise trockenfallender Graben

Gewässergüte

Güteklasse II-III, kritisch belastet

Sonstige Informationen

Siedlungsfläche Bestand / Planung

Hauptverkehrsstraße

Bahnanlage

Untersuchungsraum

Informationsgrundlagen

- Regierungspräsidium Freiburg, Abt 9 / LGRB: Bodenkarte von Baden-Württemberg, M 1:50.000 (BK50), digitaler Datensatz, Bereitstellung August 2011
- Regierungspräsidium Freiburg, Abt 9 / LGRB: Digitale Bodenschätzungsdaten von Baden-Württemberg (BSK), digitaler Datensatz, Bereitstellung Dezember 2011
- Landesanstalt für Umwelt, Messungen und Naturschutz Baden-Württemberg (LUBW), 2010: Bewertung von Böden nach ihrer Leistungsfähigkeit, Leitfaden für Planungen und Gestaltungsmaßnahmen; Bodenschutz, H.23
- Regierungspräsidium Karlsruhe: Hochwassergefahrenkarte Walzbach; digitaler Datensatz der Überflutungsflächen im Stand nach 1, Plausibilitätsprüfung; Datenübergabe 18.08.2015
- Institut für Botanik und Landschaftskunde, Th. Breunig, Juli 2011: Ausbau der B 293 – Ortsumfahrung bei Jöhlingen; Plausibilitätskontrolle der Biotopstrukturtypenkartierung und der vertieften Untersuchungen 2006; I. A. Eberhard + Partner, Konstanz
- Landesanstalt für Umweltschutz Baden-Württemberg (LfU), 2004: Gewässergütekarte Baden-Württemberg
- Regierungspräsidium Karlsruhe, Mai 2015: Daten aus dem Geoportal Raumordnung Baden-Württemberg - Flächennutzungsplan der Gemeinde Walzbachtal, Stand 2, Fortschreibung vom 15. März 2012, zus. 2, Änderung Aug. 2018



**REGIERUNGSPRÄSIDIUM
KARLSRUHE**

Straßenbauverwaltung Baden-Württemberg
 Straße: B 293 Jöhlingen
 Nächster Ort: Karlsruhe

Unterlage 19.7

B 293 neu
Ortsumfahrung (OU) Jöhlingen

Umweltverträglichkeitsstudie (UVS)

Karte 6b: Schutzgut Wasser /
 Oberflächenwasser
 - Oberflächenwasserrückhaltung
 - Oberflächengewässer

Maßstab (in Original)
 1 : 11.000

DIPL.-ING. BURCHARD STOCKS

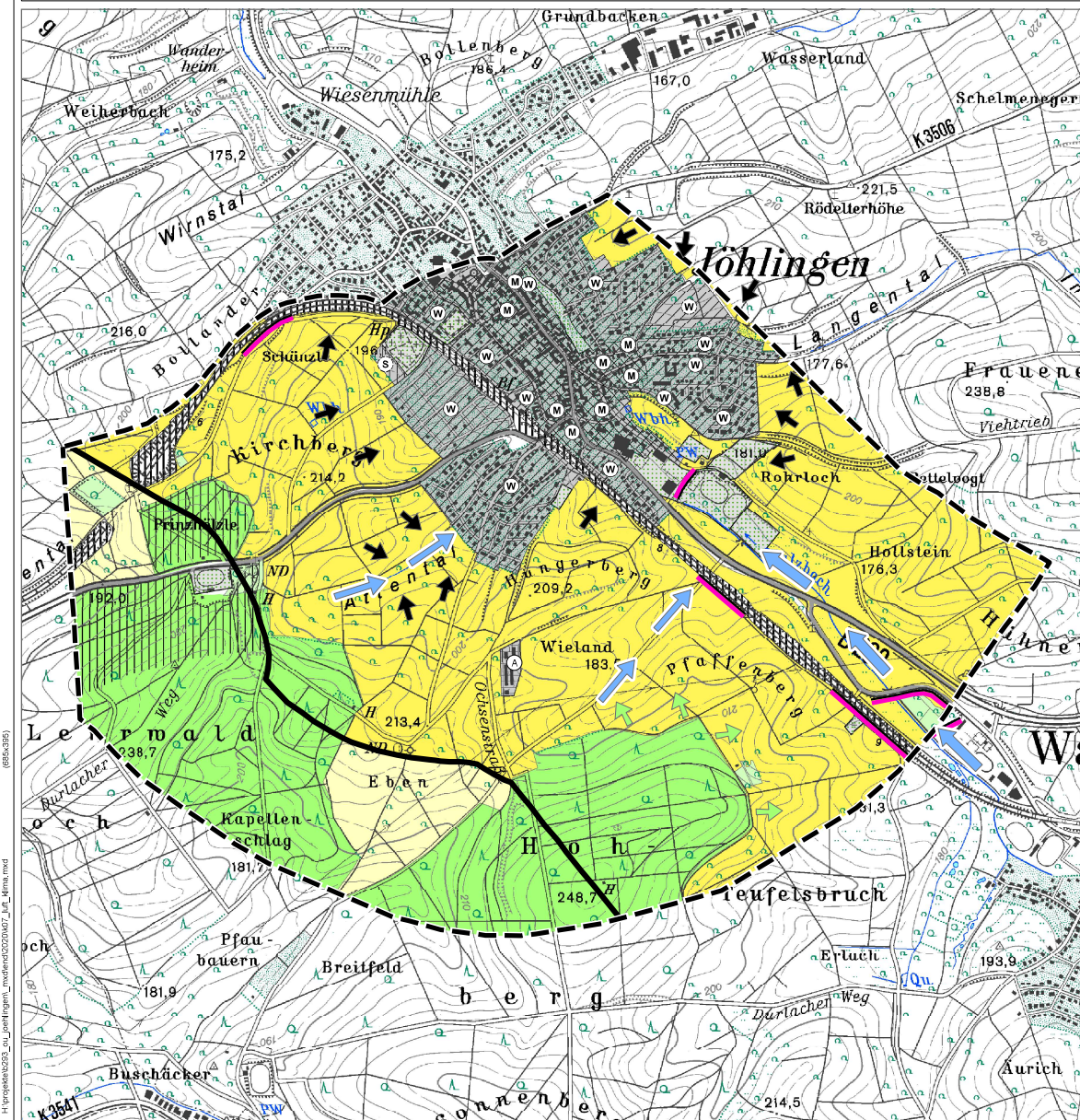
UMWELTSICHERUNG + INFRASTRUKTURPLANUNG

Golstr. 12 / 72072 Tübingen FON: 07071/407363 FAX: 07071/407364

email: stocks@stocks-lsp.de



Geobasisdaten © Landesamt für Geoinformation und Landentwicklung Baden-Württemberg,
 www.lgl-bw.de, Az. 2851.9-1/19



Karte 7: Schutzgut Luft und Klima

Flächen mit Bedarf nach klimatischem / lufthygienischem Ausgleich

Wohnbaufläche, gemischte Baufläche, Fläche für den Gemeinbedarf (Hausbrand, Aufwärmung)

Flächen mit relevanter klimatischer Ausgleichsfunktion

Kaltluftentstehungsflächen hoher Bedeutung (direkter Siedlungsbezug)

Kaltluftentstehungsflächen mittlerer Bedeutung (ohne Siedlungsbezug)

Luftaustausch sehr hoher Bedeutung

Luftaustausch hoher Bedeutung

Hangabflussbereich mittlerer Bedeutung

Flächen mit relevanter lufthygienischer Ausgleichsfunktion

Frischlufthochfläche hoher Bedeutung
Wald mit Bestandstiefen > 200m

Frischlufthochfläche aus Waldfläche, mittlere Bedeutung

Fachplanerische Festsetzung

Immissionsschutzwald

Sonstige Flächen mit Ausgleichsfunktion

Wald mit Bestandstiefe < 200m

Grünflächen im Siedlungsgebiet

Sonstige Informationen

Abgrenzung lokaler Klimaräume

Luftaustauschbarriere

Hauptverkehrsstraße

Bahnanlage

Untersuchungsraum

Flächennutzungsplan

Bestand / Planung

Wohnbaufläche

Gemischte Baufläche

Sonderbaufläche

Fläche für den Gemeinbedarf

Außenbereichsbebauung / Landwirtschaft

Informationsgrundlagen

- Regierungspräsidium Karlsruhe, Mai 2015: Daten aus dem Geoportal Raumordnung Baden-Württemberg - Flächennutzungsplan der Gemeinde Walzbachtal, Stand 2, Fortschreibung vom 15. März 2012, zus. 2. Änderung Aug. 2018
- Institut für Botanik und Landschaftskunde, Th. Breunig, Juli 2011: Ausbau der B 293 - Ortsumfahrung bei Jöhlingen; Plausibilitätskontrolle der Biotopstrukturtypenkartierung und der vertieften Untersuchungen 2006, I. A. Eberhard + Partner, Konstanz
- Forstliche Versuchs- und Forschungsanstalt Baden-Württemberg (FVA), Freiburg: Waldfunktionskarte, digitaler Datensatz, Datenabruf 2006 und Okt. 2019
- Digitales Geländemodell (DGM5), LGL 2006



REGIERUNGSPRÄSIDIUM KARLSRUHE

Straßenbauverwaltung Baden-Württemberg
B 293 Jöhlingen
Nächstster Ort: Karlsruhe

Unterlage 19.7

B 293 neu

Ortsumfahrung (OU) Jöhlingen

Umweltverträglichkeitsstudie (UVS)

Karte 7: Schutzgut Luft und Klima

Maßstab (im Original)
1 : 10.000

DIPL.-ING. BURCHARD STOCKS

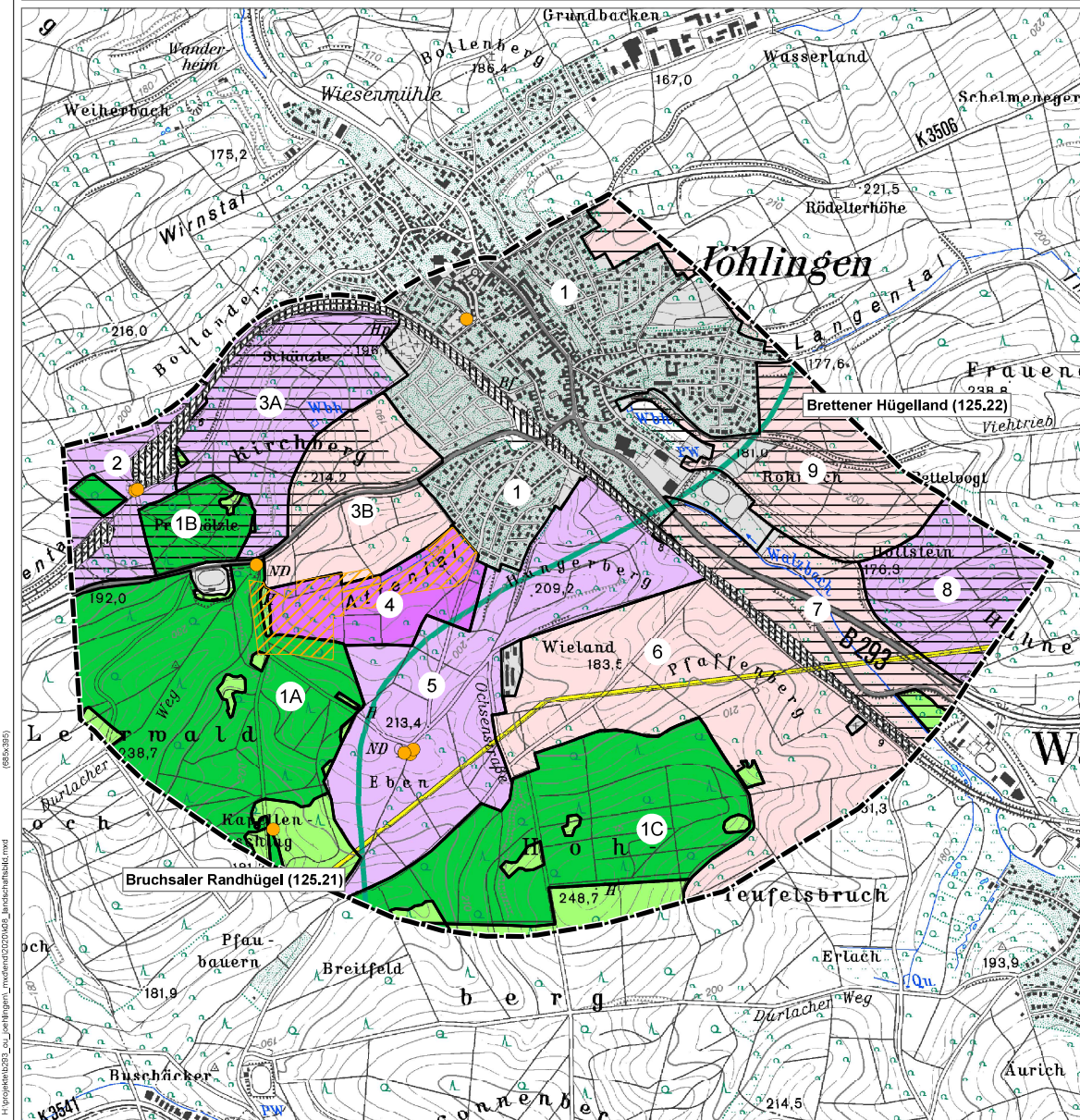
UMWELTSICHERUNG + INFRASTRUKTURPLANUNG

Geolstr. 32 / 72072 Tübingen FON: 07071/407363 FAX: 07071/407364

e-mail: stocks@stocks-usip.de



Geobasisdaten © Landesamt für Geoinformation und Landentwicklung Baden-Württemberg,
www.lgl-bw.de, Az.: 2851.9-1/19



Karte 8: Schutzgut Landschaft

Naturräumlicher Aspekt

Naturräumliche Einheit 4, Ordnung: Kraichgau

Abgrenzung der Untereinheiten 5. Ordnung

125.21 Bruchsaler Randhügel

125.22 Brettener Hügelland

Ästhetischer Aspekt

Abgrenzung von Raumstrukturtypen / Landschaftsbildeinheiten (Nr. siehe Text)

Flur Wald

sehr hohe Landschaftsbildqualität

hohe Landschaftsbildqualität

mittlere Landschaftsbildqualität

(Nummerierung von Landschaftsbildeinheiten siehe Text)

Kulturrhistorischer Aspekt

siehe hierzu Karte 9 "Kulturelles Erbe"

Unzerschnittene, verkehrsarme Räume 2004

vergleichsweise wenig zerschnittener Landschaftsraum:
Größe der verbliebenen zusammenhängenden Fläche > 25 - 36 km²

mäßig zerschnittener Landschaftsraum:
Größe der verbliebenen zusammenhängenden Fläche > 9 - 16 km²

stark zerschnittener Landschaftsraum:
Größe der verbliebenen zusammenhängenden Fläche < 4 km²

Rechtliche Festsetzung mit Zielrichtung "Landschaftsbild"

Landschaftsschutzgebiet

Naturdenkmal (punktuell)

Visuelle Vorbelastung

Hauptverkehrsstraße

Bahnanlage

Freileitung (110kV)

Sonstige Informationen

Siedlungsfläche Bestand / Planung

Untersuchungsraum

Informationsgrundlagen

- Landesanstalt für Umwelt, Messungen und Naturschutz Baden-Württemberg (LUBW): Daten aus dem räumlichen Informations- und Planungssystem (RIPS), Datenerhebung August 2011, Verifizierung März 2015 und Feb. 2020; Naturräumliche Gliederung: Naturraum 4, Ordnung nach Meynen-Schmithüsen et al., unzerschnittene Räume 2004 sowie Schutzgebiete Natur und Landschaft
- Institut für Botanik und Landschaftskunde, Th. Breunig, Juli 2011: Ausbau der B 293 – Ortsumfahrung bei Jöhlingen; Plausibilitätskontrolle der Biotopstrukturtypenkartierung und der verteilten Untersuchungen 2006; I. A. Eberhard + Partner, Konstanz
- Luftbilder und Ortsbegehung
- Regierungspräsidium Karlsruhe, Mai 2015: Daten aus dem Geoportal Raumordnung Baden-Württemberg - Flächennutzungsplan der Gemeinde Walzbachtal, Stand 2, Fortschreibung vom 15. März 2012, zus. 2. Änderung Aug. 2018



REGIERUNGSPRÄSIDIUM
KARLSRUHE

Straßenbauverwaltung Baden-Württemberg
Straße: B 293 Jöhlingen
Nächster Ort: Karlsruhe

Unterlage 19.7

B 293 neu

Ortsumfahrung (OU) Jöhlingen

Umweltverträglichkeitsstudie (UVS)

Karte 8: Schutzgut Landschaft

Maßstab (m Original)
1 : 10.000



DIPL.- ING. BURCHARD STOCKS

UMWELTSICHERUNG + INFRASTRUKTURPLANUNG

Gesamt: 22 / 72072 Tübingen FON: 07071/407363 FAX: 07071/407364

email: stocks@stocks-usip.de



Geobasisdaten © Landesamt für Geoinformation und Landentwicklung Baden-Württemberg,
www.lgl-bw.de, Az. 2851.9-1/19

Karte 9: Kulturelles Erbe

Kulturdenkmale

- Bodendenkmal
- Bau- und Kunstdenkmal
- (Nummerierung siehe Text)

Kleindenkmale

- Sonstiges Wegkreuz

Kulturhistorisch interessante Landschaftsbestandteile

- alte Wegebeziehungen, teilweise mit Hohlwegen in guter Ausprägung
- Bereich mit Konzentration ortsnaher Streuobstwiesen

Sonstige Informationen

- Siedlungsfläche Bestand / Planung
- Hauptverkehrsstraße
- Bahnanlage
- Untersuchungsraum

Informationsgrundlagen

- Regierungspräsidium Stuttgart, Ref. 83,1 – Landesamt für Denkmalpflege, Schreiben mit Datenbereitstellung vom 13.05.2019: Boden-, Bau- und Kulturdenkmale
- Institut für Botanik und Landschaftskunde, Th. Breunig, Juli 2011: Ausbau der B 293 – Ortsumfahrung bei Jöhlingen; Plausibilitätskontrolle der Biotopstrukturtypenkartierung und der vertieften Untersuchungen 2006; I. A. Eberhard + Partner, Konstanz
- Ortsbegehung
- Regierungspräsidium Karlsruhe, Mai 2015: Daten aus dem Geoportal Raumordnung Baden-Württemberg - Flächennutzungsplan der Gemeinde Walzbachtal, Stand 2. Fortschreibung vom 15. März 2012, zus. 2. Änderung Aug. 2018



REGIERUNGSPRÄSIDIUM KARLSRUHE

Straßenbauverwaltung Baden-Württemberg
Straße: E 293 Jöhlingen
Nächster Ort: Karlsruhe

Unterlage 19.7

B 293 neu Ortsumfahrung (OU) Jöhlingen

Umweltverträglichkeitsstudie (UVS)

Karte 9: Kulturelles Erbe

Maßstab (in Original)
1 : 11.000

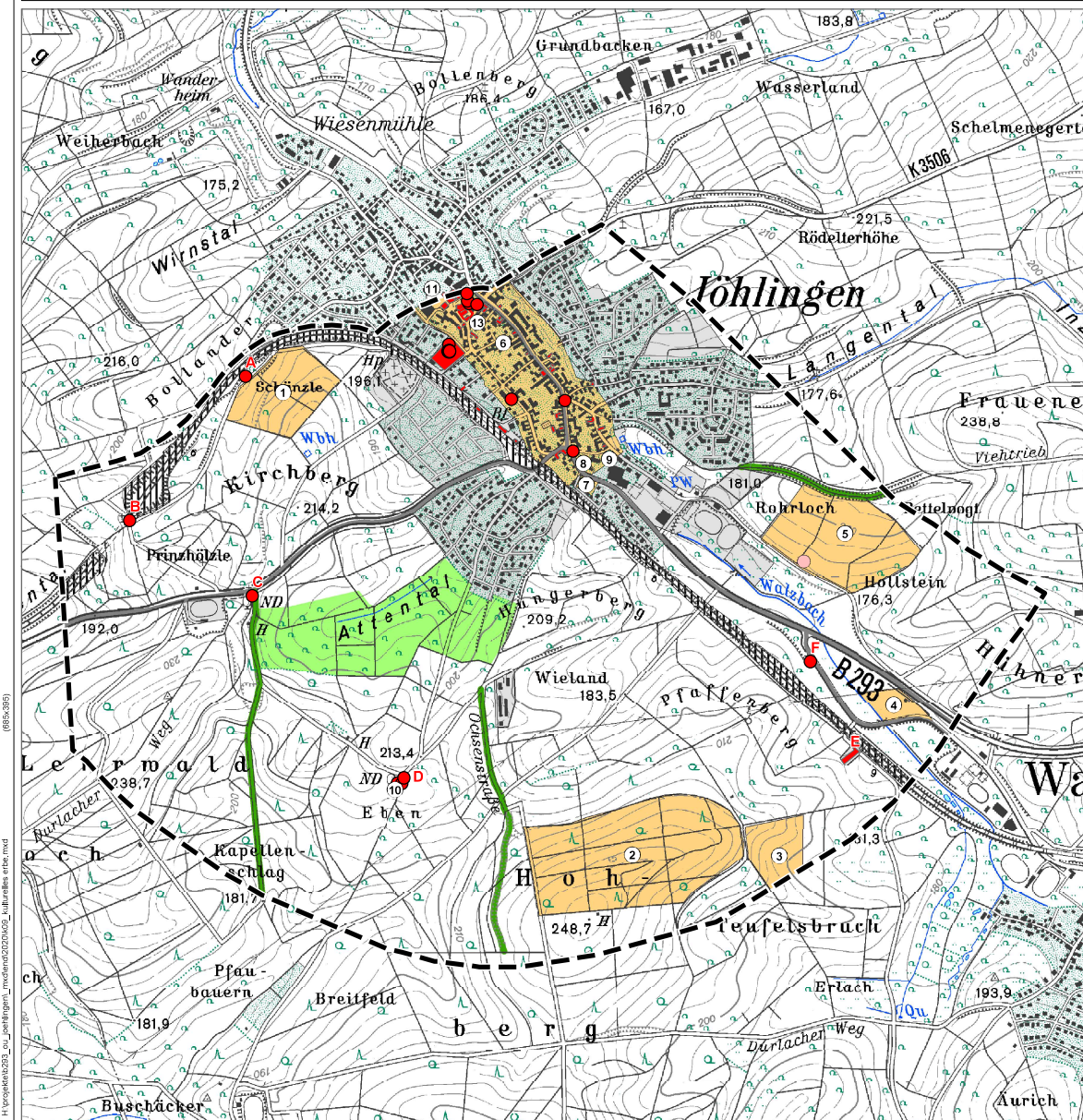
DIPL.- ING. BURCHARD STOCKS

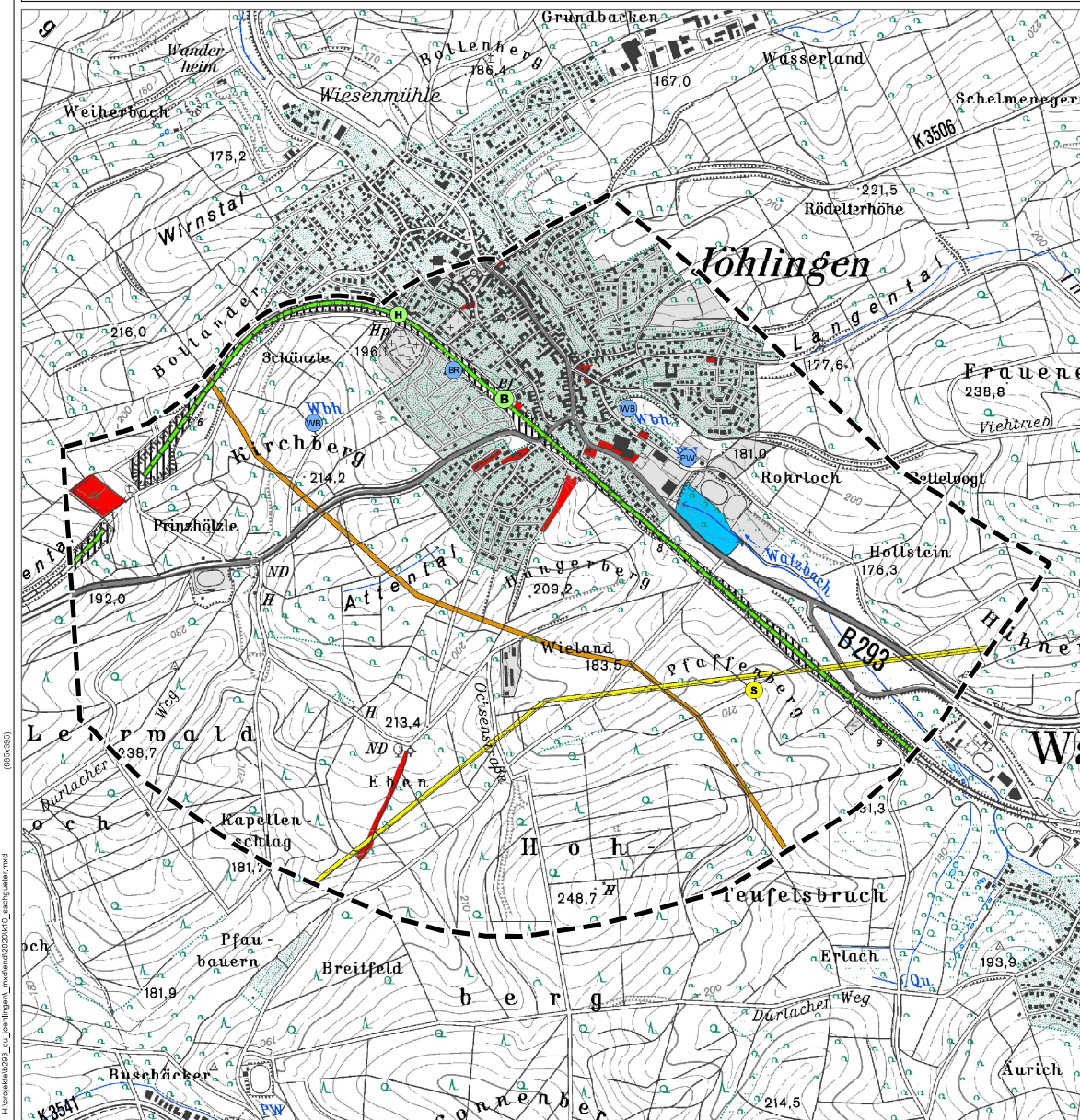
UMWELTSICHERUNG + INFRASTRUKTURPLANUNG

Gefährd. 12 / 72072 Tübingen FON: 07071/407363 FAX: 07071 407364
email: stocks@stocks-usip.de



Geobasisdaten © Landesamt für Geoinformation und Landentwicklung Baden-Württemberg,
www.lgl-bw.de, Az.: 2851,9-1/19





Karte 10: Sonstige Sachgüter

Ver- und Entsorgung

- Freileitung (110kV)
- Gasfernleitung
- S Sendemast
- BR Brunnen
- PW Pumpwerk
- WB Wasserbehälter
- R Regenrückhaltebecken

Verkehrsinfrastruktur

- Hauptverkehrsstraße
- Bahnlinie
- B Bahnhof
- H Haltepunkt

Flächen eingeschränkter Verfügbarkeit

- Altlasten(verdachts)fläche gemäß LK Karlsruhe

Sonstige Informationen

- Siedlungsfläche Bestand / Planung
- Bahnanlage
- Untersuchungsraum

Informationsgrundlagen

- Regierungspräsidium Karlsruhe, Mai 2015: Daten aus dem Geoportal Raumordnung Baden-Württemberg - Flächennutzungsplan der Gemeinde Walzbachtal, Stand 2, Fortschreibung vom 15. März 2012, zus. 2, Änderung Aug. 2018
- Landesanstalt für Umwelt, Messungen und Naturschutz Baden-Württemberg (LUBW) / Landesamt für Geologie, Rohstoffe und Bergbau (LGRB) im Regierungspräsidium Freiburg, 2008: Hydrogeologische Erkundung Baden-Württemberg (HGE) – Südlicher Kraichgau
- Regierungspräsidium Karlsruhe, Datenbereitstellung Juni 2019:
- Altlastenkataster LK Karlsruhe
- Ortsbegehung



**REGIERUNGSPRÄSIDIUM
KARLSRUHE**

Straßenbauverwaltung Baden-Württemberg
Straße: B 293 Jöhlingen
Nächster Ort: Karlsruhe

Unterlage 19.7

B 293 neu

Ortsumfahrung (OU) Jöhlingen

Umweltverträglichkeitsstudie (UVS)

Karte 10: Sonstige Sachgüter



DIPL.- ING. BURCHARD STOCKS

UMWELTSICHERUNG + INFRASTRUKTURPLANUNG

Geolstr. 22 / 72072 Tübingen FON: 07071/407363 FAX: 07071/407364
email: stocks@stocks-usip.de



Geobasisdaten © Landesamt für Geoinformation und Landentwicklung Baden-Württemberg, www.lgl-bw.de, Az.: 2851,9-1/19