

**Unterlage 19.7 / Anlage R1**

**Überlagerung der Raumanalysekarten  
mit den Varianten  
der B 293 neu / OU Jöhlingen**

## Unterlage 19.7 / Verzeichnis Anlage R 1

### Überlagerung der Raumanalysekarten mit den Varianten der B 293 neu / OU Jöhlingen

Karte 1a:	Realnutzung – Siedlungsstruktur
Karte 1b:	Realnutzung – Biotopstruktur 2011 im Untersuchungsraum der UVS
Karte 1c:	Realnutzung – Biotopstruktur 2019 im Korridor der Vorzugsvariante
Karte 1d	Bodengesellschaft
Karte 2a:	Schutzgut Mensch – Wohnen / Wohnumfeld – Regionale Siedlungs- / Freiraumstruktur
Karte 2b:	Schutzgut Mensch – Erholungsnutzung
Karte 3a	Schutzgut Tiere, Pflanzen und biologische Vielfalt – Geschützte Flächen und Strukturen
Karte 3b	Schutzgut Tiere, Pflanzen und biologische Vielfalt – Gesetzlich geschützte Biotope, Erfassung 2011 / 2019
Karte 3c	Schutzgut Tiere, Pflanzen und biologische Vielfalt – FFH-Lebensraumtypen, Erfassung 2011 / 2019
Karte 3d:	Schutzgut Tiere, Pflanzen und biologische Vielfalt – Bewertung Biotopstruktur 2011 / 2019 – Wertgebende Gefäßpflanzen 2011 / 2019
Karte 3e:	Schutzgut Tiere, Pflanzen und biologische Vielfalt – Zusammenfassende Bewertung Vegetation
Karte 3f:	Schutzgut Tiere, Pflanzen und biologische Vielfalt – Zusammenfassende Bewertung Fauna
Karte 3g	Schutzgut Tiere, Pflanzen und biologische Vielfalt – Biotopverbund
Karte 4a:	Schutzgut Boden – Bodennutzung
Karte 4b:	Schutzgut Boden – Sonderstandort für naturnahe Vegetation
Karte 4c:	Schutzgut Boden – Natürliche Bodenfruchtbarkeit
Karte 4d:	Schutzgut Boden – Ausgleichskörper im Wasserkreislauf
Karte 4e:	Schutzgut Boden – Filter und Puffer für Schadstoffe
Karte 4f:	Schutzgut Boden – Gesamtbewertung Bodenfunktionen
Karte 5a:	Schutzgut Wasser / Grundwasser – Wasserwirtschaft
Karte 5b:	Schutzgut Wasser / Grundwasser – Grundwasservorkommen – Grundwasserneubildung
Karte 5c:	Schutzgut Wasser / Grundwasser – Schutzwirkung der Grundwasserüberdeckung
Karte 6a:	Schutzgut Wasser / Oberflächenwasser – Hochwasserschutz
Karte 6b:	Schutzgut Wasser / Oberflächenwasser – Oberflächenwasserrückhaltung – Oberflächengewässer
Karte 7:	Schutzgut Luft und Klima
Karte 8:	Schutzgut Landschaft
Karte 9:	Schutzgut Kulturelles Erbe
Karte 10:	Sonstige Sachgüter

# Umweltverträglichkeitsstudie (UVS) Planung B 293 neu / OU Jöhlingen

## Karte 4a: Bodennutzung

### Landwirtschaft

Fachplanerische Ausweisung: Flurbilanz Stufe 2 / Wirtschaftsfunktionen

Vorrangflur I

### Gesamtplanerische Ausweisung

Schutzbedürftiger Bereich für die Landwirtschaft Stufe 1

Schutzbedürftiger Bereich für die Landwirtschaft Stufe 2

### Sonstiges

A Aussiedlerhof

### Forstwirtschaft

Fachplanerische Ausweisung

Erholungswald sowie Immissionsschutzwald siehe unter Karte 2b bzw. 7

### Gesamtplanerische Ausweisung

Schutzbedürftiger Bereich für die Forstwirtschaft

Sonstige Waldfläche

### Sonstige Informationen

Siedlungsfläche Bestand / Planung

Hauptverkehrsstraße

Bahnanlage

Untersuchungsraum

### Informationsgrundlagen

- Landesanstalt für Entwicklung der Landwirtschaft und der ländlichen Räume (LEL), Bereitstellung Nov. 2011: digitaler Datensatz der Flurbilanz / Wirtschaftsfunktionenkarte, Grundlage: ALK, LGL (www.lgl-bw.de), A: 2851,9-1/19
- Regionalverband Mittlerer Oberrhein, 2003: Regionalplan Mittlerer Oberrhein
- Institut für Botanik und Landschaftskunde, Th. Breunig, Juli 2011: Ausbau der B 293 – Ortsumfahrung bei Jöhlingen, Plausibilitätskontrolle der Biotopstrukturtypenkartierung und der vertieften Untersuchungen 2006; I. A. Eberhard + Partner, Konstanz
- Regierungspräsidium Karlsruhe, Mai 2015: Daten aus dem Geoportal Raumordnung Baden-Württemberg - Flächennutzungsplan der Gemeinde Walzbachtal, Stand 2, Fortschreibung vom 15. März 2012, zus. 2, Änderung Aug. 2018



REGIERUNGSPRÄSIDIUM  
KARLSRUHE

Straßenbauverwaltung Baden-Württemberg  
Straße: B 293 Jöhlingen  
Nächster Ort: Karlsruhe

Unterlage 19.7

B 293 neu

Karte 4a: Bodennutzung

Ortsumfahrung (OU) Jöhlingen

Umweltverträglichkeitsstudie (UVS)

Maßstab (im Original)  
1 : 10.000

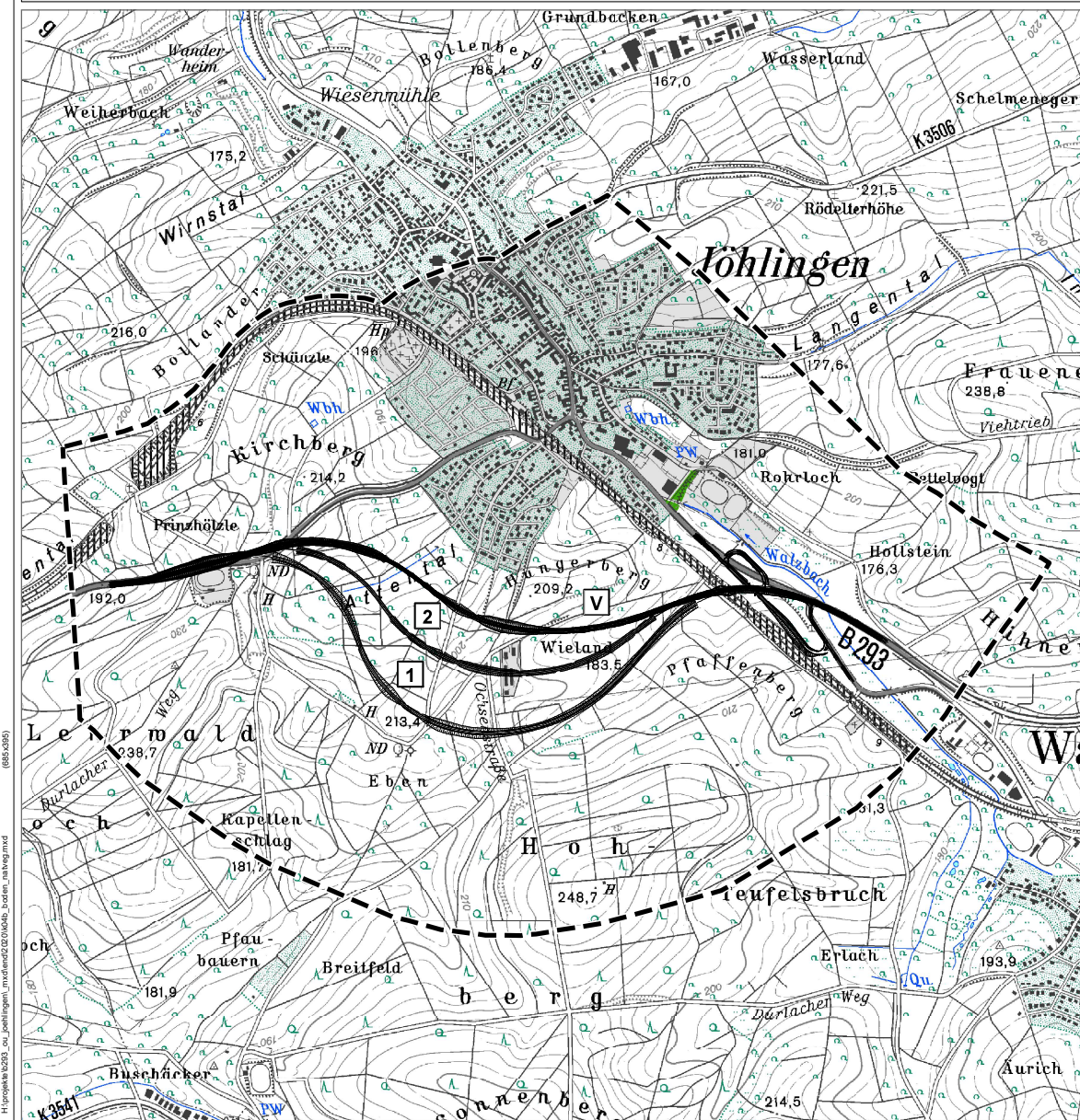
DIPL.-ING. BURCHARD STOCKS

UMWELTSICHERUNG + INFRASTRUKTURPLANUNG

Golstr. 12 / 72072 Tübingen FON: 07071/407363 FAX: 07071/407364  
email: stocks@stocks-usip.de



Geobasisdaten © Landesamt für Geoinformation und Landentwicklung Baden-Württemberg,  
www.lgl-bw.de, Az.: 2851,9-1/19



## Karte 4b: Schutzgut Boden - Sonderstandort für naturnahe Vegetation

### Bedeutung als Sonderstandort für naturnahe Vegetation

(Bewertung auf Grundlage der Kombination BK50 / Bodenschätzung gemäß "Heft 23")

■ sehr hoch (BK50 und / oder BSK: Bewertungs-kategorie 4)

### Sonstige Informationen

  Siedlungsfläche Bestand / Planung

  Hauptverkehrsstraße

  Bahnanlage

  Untersuchungsraum



## REGIERUNGSPRÄSIDIUM KARLSRUHE

Straßenbauverwaltung Baden-Württemberg  
8 293 Jöhlingen  
Nächster Ort: Karlsruhe

Unterlage 19.7

## B 293 neu Ortsumfahrung (OU) Jöhlingen

Karte 4b: Schutzgut Boden -  
Sonderstandort für  
naturnahe Vegetation

## Umweltverträglichkeitsstudie (UVS)

Maßstab (in Original)  
1 : 11.000

0 250 500

## DIPL.- ING. BURCHARD STOCKS

UNWELTSICHERUNG + INFRASTRUKTURPLANUNG

Gefährd. 12 / 72072 Tübingen FON: 07071/407383 FAX: 07071/407384

email: stocks@stocks-lbip.de

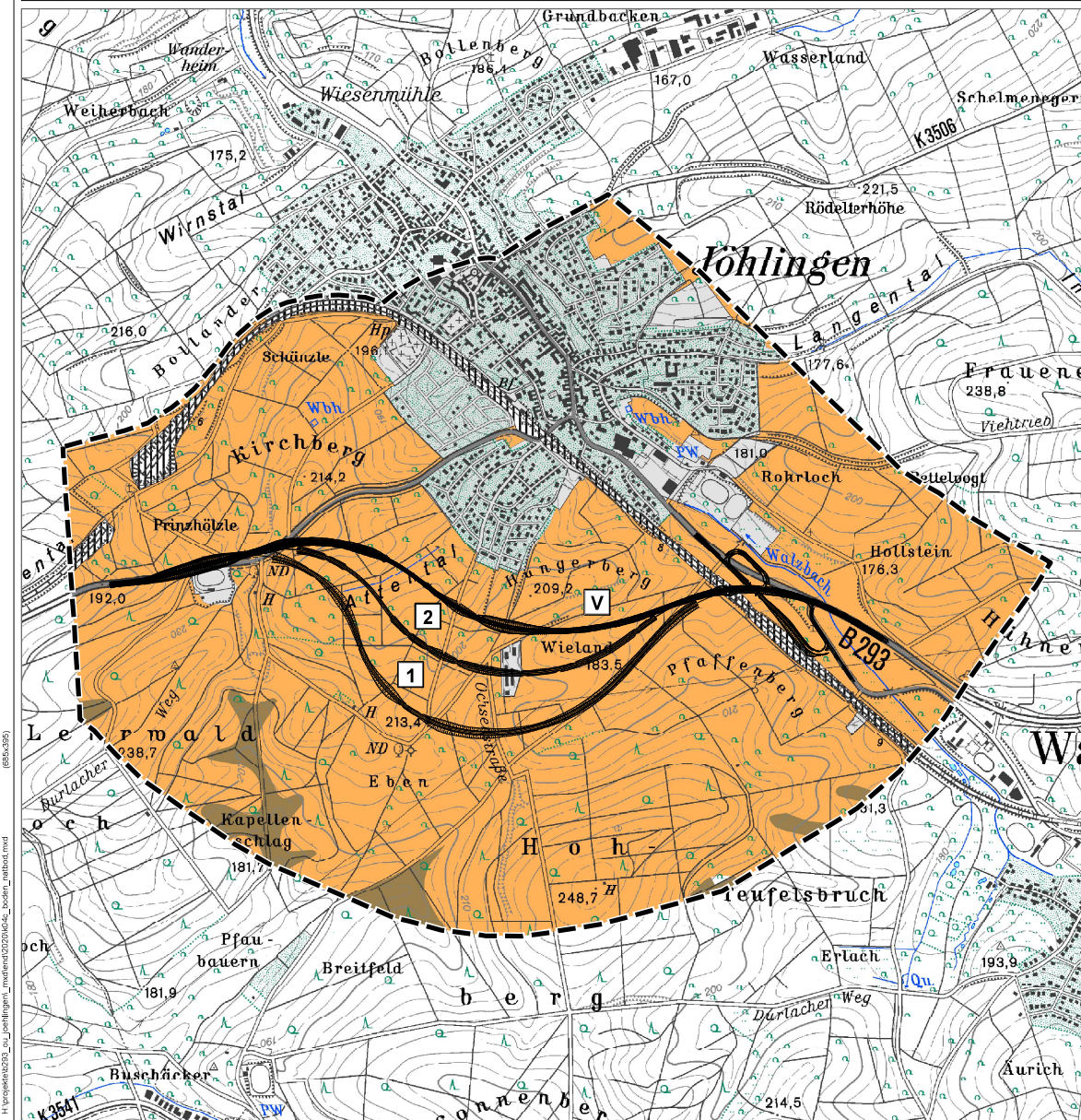


Geobasisdaten © Landesamt für Geoinformation und Landentwicklung Baden-Württemberg,  
www.lgl-bw.de, Az.: 2851.9-1/19

### Informationsgrundlagen

- Regierungspräsidium Freiburg, Abt 9 / LGRB: Bodenkarte von Baden-Württemberg, M 1:50.000 (BK50), digitaler Datensatz, Bereitstellung Mai 2015
- Regierungspräsidium Freiburg, Abt 9 / LGRB: Digitale Bodenschätzungsdaten von Baden-Württemberg (BSK), digitaler Datensatz, Bereitstellung Dezember 2011
- Landesanstalt für Umwelt, Messungen und Naturschutz Baden-Württemberg (LUBW), 2010: Bewertung von Boden nach ihrer Leistungsfähigkeit, Leitfaden für Planungen und Gestattungsverfahren; Bodenschutz, H.23
- Regierungspräsidium Karlsruhe, Mai 2015: Daten aus dem Geoportal Raumordnung Baden-Württemberg - Flächennutzungsplan der Gemeinde Walzbachtal, Stand 2, Fortschreibung vom 15. März 2012, zus. 2. Änderung Aug. 2018

# Umweltverträglichkeitsstudie (UVS) Planung B 293 neu / OU Jöhlingen



## Karte 4c: Schutzgut Boden - Natürliche Bodenfruchtbarkeit

### Natürliche Bodenfruchtbarkeit

(Bewertung auf Grundlage der Kombination BK50 / BSK gemäß „Heft 23“)

sehr hoch (Bewertungsklasse 4)

hoch (Bewertungsklasse 3)

Hinweis: Bei Differenz der Bewertungen gemäß BK50 und BSK  $\geq 2$  Klassen wird die i.d.R. höhere Bewertungsstufe nach BK50 dargestellt

### Sonstige Informationen

Siedlungsfläche Bestand / Planung

Hauptverkehrsstraße

Bahnanlage

Untersuchungsraum

### Informationsgrundlagen

- Regierungspräsidium Freiburg, Abt 9 / LGRB: Bodenkarte von Baden-Württemberg, M 1:50,000 (BK50), digitaler Datensatz, Bereitstellung Mai 2015
- Regierungspräsidium Freiburg, Abt 9 / LGRB: Digitale Bodenschätzungsdaten von Baden-Württemberg (BSK), digitaler Datensatz, Bereitstellung Dezember 2011
- Landesanstalt für Umwelt, Messungen und Naturschutz Baden-Württemberg (LUBW), 2010: Bewertung von Böden nach ihrer Leistungsfähigkeit, Leitfaden für Planungen und Gestattungsverfahren: Bodenschutz, H.23
- Regierungspräsidium Karlsruhe, Mai 2015: Daten aus dem Geoportal Raumordnung Baden-Württemberg - Flächennutzungsplan der Gemeinde Walzbachtal, Stand 2, Fortschreibung vom 15. März 2012, zus. 2, Änderung Aug. 2018



## REGIERUNGSPRÄSIDIUM KARLSRUHE

Straßenbauverwaltung Baden-Württemberg  
B 293 Jöhlingen  
Nächster Ort: Karlsruhe

Unterlage 19.7

## B 293 neu Ortsumfahrung (OU) Jöhlingen

Karte 4c: Schutzgut Boden -  
Natürliche  
Bodenfruchtbarkeit

## Umweltverträglichkeitsstudie (UVS)

Maßstab (im Original)  
1 : 10.000

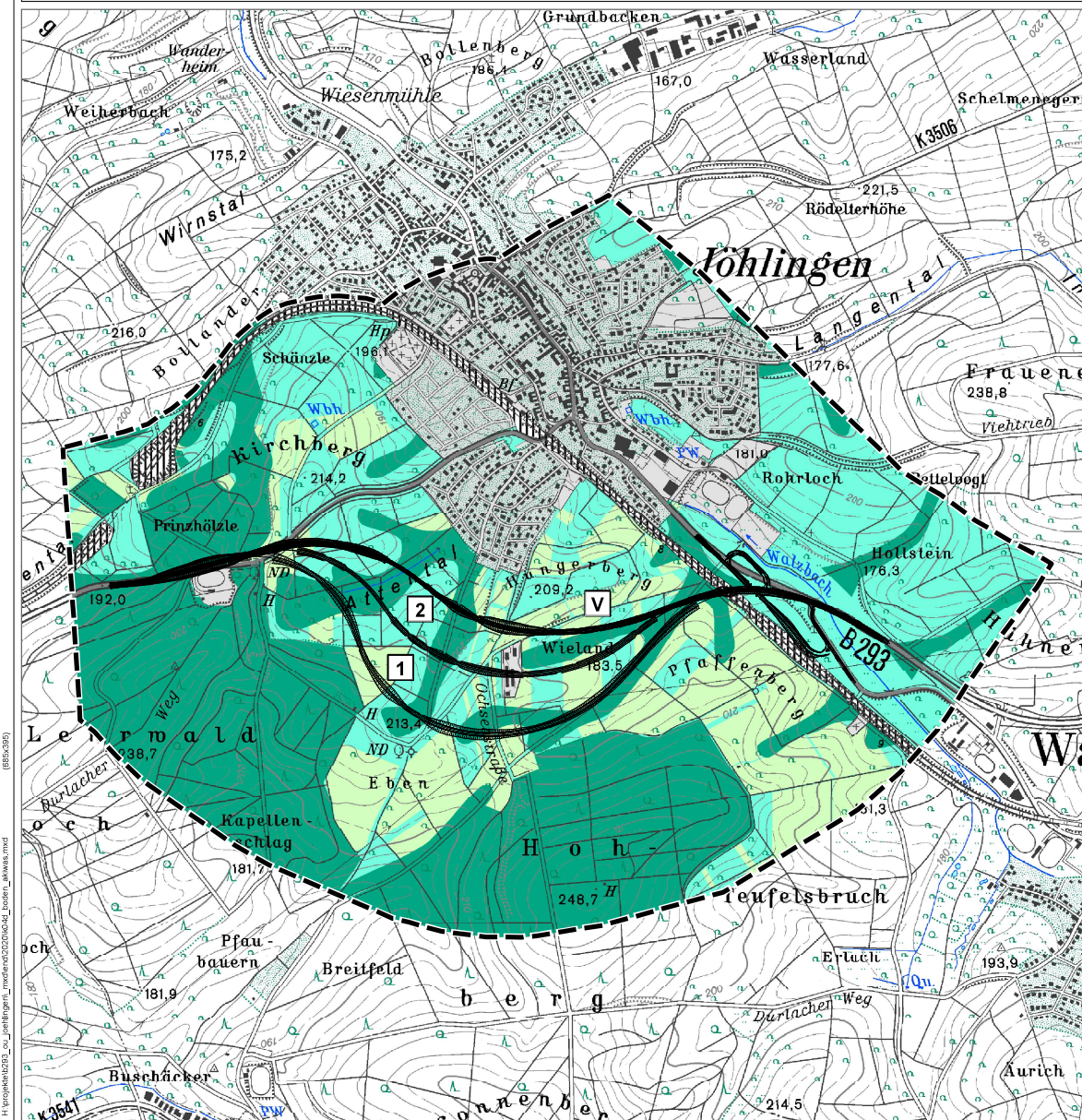
## DIPL.- ING. BURCHARD STOCKS

UMWELTSICHERUNG + INFRASTRUKTURPLANUNG

Geolstr. 22 / 72072 Tübingen FON: 07071/407363 FAX: 07071/407364  
email: stocks@stocks-usip.de



Geobasisdaten © Landesamt für Geoinformation und Landentwicklung Baden-Württemberg,  
www.lgl-bw.de, Az.: 2851.9-1/19



#### Karte 4d: Schutzgut Boden - Ausgleichskörper im Wasserkreislauf

##### Bedeutung als Ausgleichskörper im Wasserkreislauf

(Bewertung auf Grundlage der Kombination BK50 / Bodenschätzung gemäß „Heft 23“)

- sehr hoch (Bewertungsklasse 4)
- hoch (Bewertungsklasse 3)
- mittel (Bewertungsklasse 2)



Hinweis: Bei Differenz der Bewertungen gemäß BK50 und BSK ≥ 2 Klassen wird die i.d.R. höhere Bewertungsstufe nach BK50 dargestellt

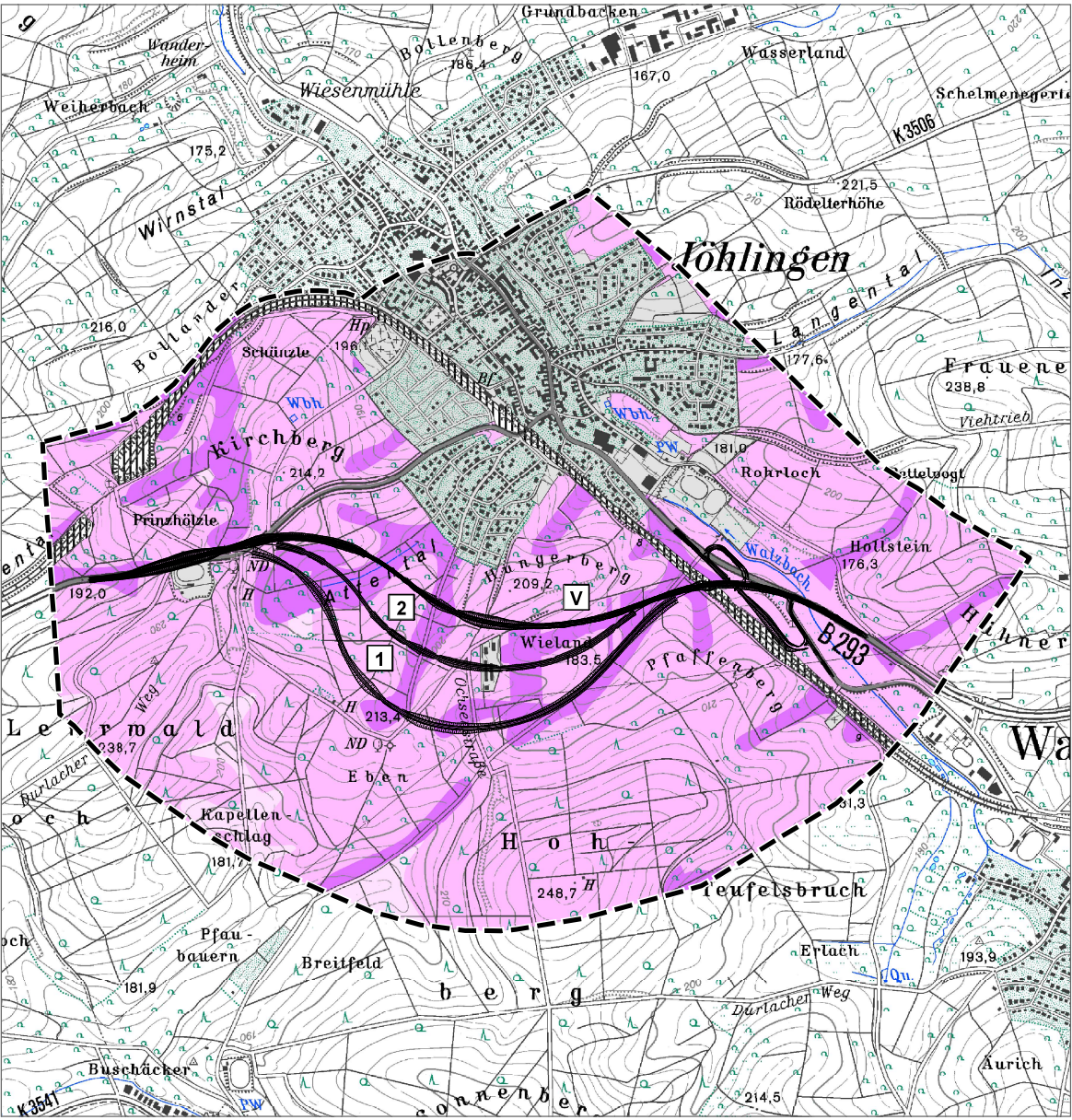
##### Sonstige Informationen

- Siedlungsfläche Bestand / Planung
- Hauptverkehrsstraße
- Bahnanlage
- Untersuchungsraum

##### Informationsgrundlagen

- Regierungspräsidium Freiburg, Abt 9 / LGRB: Bodenkarte von Baden-Württemberg, M 1:50,000 (BK50), digitaler Datensatz, Bereitstellung Mai 2015
- Regierungspräsidium Freiburg, Abt 9 / LGRB: Digitale Bodenschätzungsdaten von Baden-Württemberg (BSK), digitaler Datensatz, Bereitstellung Dezember 2011
- Landesanstalt für Umwelt, Messungen und Naturschutz Baden-Württemberg (LUBW), 2010: Bewertung von Böden nach ihrer Leistungsfähigkeit, Leitfaden für Planungen und Gestattungsverfahren, Bodenschutz, H.23
- Regierungspräsidium Karlsruhe, Mai 2015: Daten aus dem Geoportal Raumordnung Baden-Württemberg - Flächennutzungsplan der Gemeinde Walzbachtal, Stand 2, Fortschreibung vom 15. März 2012, zus. 2, Änderung Aug. 2018

 <b>REGIERUNGSPRÄSIDIUM KARLSRUHE</b>	
Straßenbauverwaltung Baden-Württemberg Straße: B 293 Jöhlingen Nächster Ort: Karlsruhe	Unterlage 19.7
<b>B 293 neu</b>  <b>Ortsumfahrung (OU) Jöhlingen</b>  Umweltverträglichkeitsstudie (UVS)	Karte 4d: Schutzgut Boden - Ausgleichskörper im Wasserkreislauf  Maßstab (im Original) 1 : 10.000 
<b>DIPL.- ING. BURCHARD STOCKS</b> <b>UMWELTSICHERUNG + INFRASTRUKTURPLANUNG</b> <small>Geolstr. 12 / 72072 Tübingen    FON: 07071/407363    FAX: 07071/407364                      email: stocks@stocks-usip.de</small>	
Geobasisdaten © Landesamt für Geoinformation und Landentwicklung Baden-Württemberg, www.lgl-bw.de, Az.: 2851.9-1/19	



**Karte 4e: Schutzgut Boden -  
Filter und Puffer für Schadstoffe**

**Bedeutung als Filter und Puffer für Schadstoffe**  
(Bewertung auf Grundlage der Kombination BK50 / Bodenschätzung gemäß „Heft 23“)

- sehr hoch (Bewertungsklasse 4)
- hoch (Bewertungsklasse 3)
- mittel (Bewertungsklasse 2)

Hinweis: Bei Differenz der Bewertungen gemäß BK50 und BSK  $\geq 2$  Klassen wird die i.d.R. höhere Bewertungsstufe nach BK50 dargestellt

**Sonstige Informationen**

- Siedlungsfläche Bestand / Planung
- Hauptverkehrsstraße
- Bahnanlage
- Untersuchungsraum

**Informationsgrundlagen**

- Regierungspräsidium Freiburg, Abt 9 / LGRB: Bodenkarte von Baden-Württemberg, M 1:50,000 (BK50), digitaler Datensatz, Bereitstellung Mai 2015
- Regierungspräsidium Freiburg, Abt 9 / LGRB: Digitale Bodenschätzungsdaten von Baden-Württemberg (BSK), digitaler Datensatz, Bereitstellung Dezember 2011
- Landesanstalt für Umwelt, Messungen und Naturschutz Baden-Württemberg (LUBW), 2010: Bewertung von Böden nach ihrer Leistungsfähigkeit, Leitfaden für Planungen und Gestattungsverfahren: Bodenschutz, H.23
- Regierungspräsidium Karlsruhe, Mai 2015: Daten aus dem Geoportal Raumordnung Baden-Württemberg - Flächennutzungsplan der Gemeinde Walzbachtal, Stand 2, Fortschreibung vom 15. März 2012, zus. 2. Änderung Aug. 2018



**REGIERUNGSPRÄSIDIUM  
KARLSRUHE**

Straßenbauverwaltung Baden-Württemberg  
Straße: B 293 Jöhlingen  
Nächster Ort: Karlsruhe

Unterlage 19.7

**B 293 neu**  
**Ortsumfahrung (OU) Jöhlingen**

Karte 4e: Schutzgut Boden -  
Filter und Puffer  
für Schadstoffe

Umweltverträglichkeitsstudie (UVS)

Maßstab (im Original)  
1 : 10.000

**DIPL.- ING. BURCHARD STOCKS**

**UMWELTSICHERUNG + INFRASTRUKTURPLANUNG**

Goltschtr. 12 / 72072 Tübingen FON: 07071/407363 FAX: 07071/407364  
email: stocks@stocks-usip.de



Geobasisdaten © Landesamt für Geoinformation und Landentwicklung Baden-Württemberg,  
www.lgl-bw.de, Az.: 2851.9-1/19

# Karte 4f: Schutzgut Boden - Gesamtbewertung Bodenfunktionen

## Natürliche Bodenfunktionen / Gesamtbewertung

(Gesamtbewertung auf Grundlage der Kombination BK50 / Bodenschätzung gemäß „Heft 23“)

- sehr hohe Funktionserfüllung (Bewertungsklasse 4)
- hohe Funktionserfüllung (Bewertungsklasse 3)
- mittlere Funktionserfüllung (Bewertungsklasse 2)

Hinweis: Bei Differenz der Bewertungen gemäß BK50 und BSK  $\geq 2$  Klassen wird die i.d.R. höhere Bewertungsstufe nach BK50 dargestellt

- Sonderstandort für naturnahe Vegetation sehr hoher Funktionserfüllung (BK50 und / oder BSK: Bewertungsklasse 4)

## Archiv der Natur- und Kulturgeschichte

- Geotop
- Doline
- Hohlweg

(Bodendenkmale: siehe Karte 9 "Kulturelles Erbe")

## Bereich mit hohem Informationsgehalt für die Bodenkunde

- Beobachtungsstelle des forstlichen Bodenmessnetzes zur Bodenzustandserfassung

## Sonstige Informationen

- Siedlungsfläche Bestand / Planung
- Hauptverkehrsstraße
- Bahnanlage
- Untersuchungsraum

## Informationsgrundlagen

- Regierungspräsidium Freiburg, Abt 9 / LGRB: Bodenkarte von Baden-Württemberg, M 1:50.000 (BK50), digitaler Datensatz, Bereitstellung Mai 2015
- Regierungspräsidium Freiburg, Abt 9 / LGRB: Digitale Bodenschätzungsdaten von Baden-Württemberg (BSK), digitaler Datensatz, Bereitstellung Dezember 2011
- Landesanstalt für Umwelt, Messungen und Naturschutz Baden-Württemberg (LUBW), 2010: Bewertung von Böden nach ihrer Leistungsfähigkeit, Leitfaden für Planungen und Gestattungsverfahren; Bodenschutz, H.23
- Regierungspräsidium Freiburg, Abt 9 / LGRB - Mapserver, Stand 16. Juli 2011: Geotope
- Ministerium für Umwelt, Klima und Energiewirtschaft (Hrsg.), 2012: Wasser- und Bodentlas Baden-Württemberg / WaBo digital, CD / Karte 4.1 (Forstl. Bodenmessnetz)
- Institut für Botanik und Landschaftskunde, Th. Breunig, Juli 2011: Ausbau der B 293 – Ortsumfahrung bei Jöhlingen, Plausibilitätskontrolle der Biotopstrukturtypenkartierung und der vertieften Untersuchungen 2008; I. A. Eberhard + Partner, Konstanz
- Regierungspräsidium Karlsruhe, Mai 2015: Daten aus dem Geoportal Raumordnung Baden-Württemberg - Flächennutzungsplan der Gemeinde Walzbachtal, Stand 2, Fortschreibung vom 15. März 2012, zus. 2, Änderung Aug. 2018



## REGIERUNGSPRÄSIDIUM KARLSRUHE

Straßenbauverwaltung Baden-Württemberg  
Straße: B 293 Jöhlingen  
Nächster Ort: Karlsruhe

Unterlage 19.7

## B 293 neu Ortsumfahrung (OU) Jöhlingen

## Umweltverträglichkeitsstudie (UVS)

Karte 4f: Schutzgut Boden -  
Gesamtbewertung  
Bodenfunktionen

Maßstab (im Original)  
1 : 10.000

## DIPL.- ING. BURCHARD STOCKS

## UMWELTSICHERUNG + INFRASTRUKTURPLANUNG

Golstr. 12 / 72072 Tübingen FON: 07071/407363 FAX: 07071/407364  
email: stocks@stocks-usip.de



Geobasisdaten © Landesamt für Geoinformation und Landentwicklung Baden-Württemberg,  
www.lg-bw.de, Az.: 2851.9-1/19

**Karte 5a: Schutzgut Wasser / Grundwasser -  
Wasserwirtschaft**

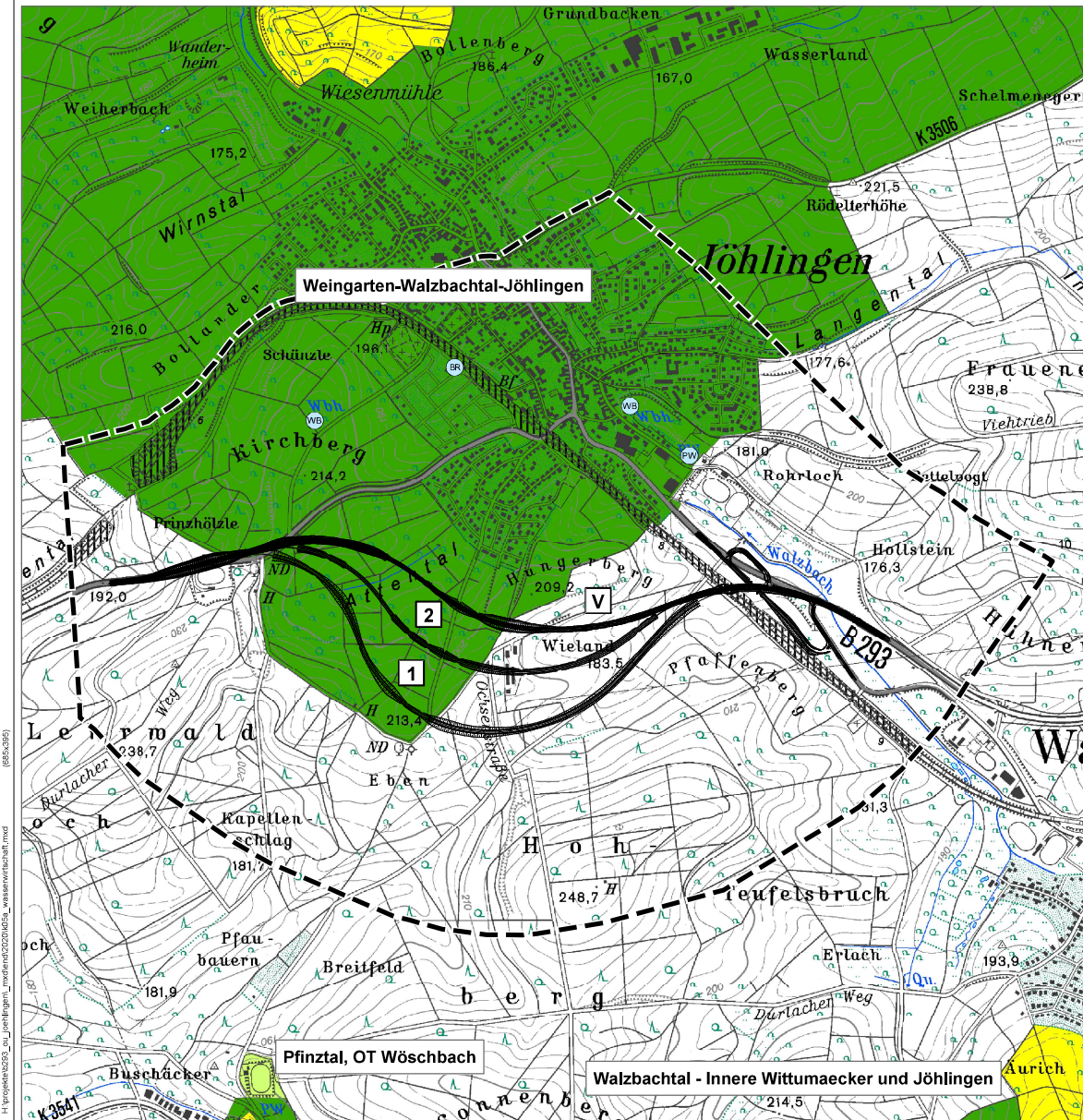
**Rechtliche Festsetzungen**

**Wasserschutzgebiet (WSG)**

- Zone I und II bzw. IIA
- Zone III und IIIA
- Zone IIIB

**Sonstige Informationen**

- Brunnen
- Pumpwerk
- Wasserbehälter
- Hauptverkehrsstraße
- Bahnanlage
- Untersuchungsraum



**REGIERUNGSPRÄSIDIUM  
KARLSRUHE**

Straßenbauverwaltung Baden-Württemberg  
Straße: B 293 Jöhlingen  
Nächster Ort: Karlsruhe

Unterlage 19.7

**B 293 neu  
Ortsumfahrung (OU) Jöhlingen**

Karte 5a: Schutzgut Wasser /  
Grundwasser -  
Wasserwirtschaft

Umweltverträglichkeitsstudie (UVS)

Maßstab (im Original)  
1 : 10.000

**DIPL.-ING. BURCHARD STOCKS**

**UMWELTSICHERUNG + INFRASTRUKTURPLANUNG**

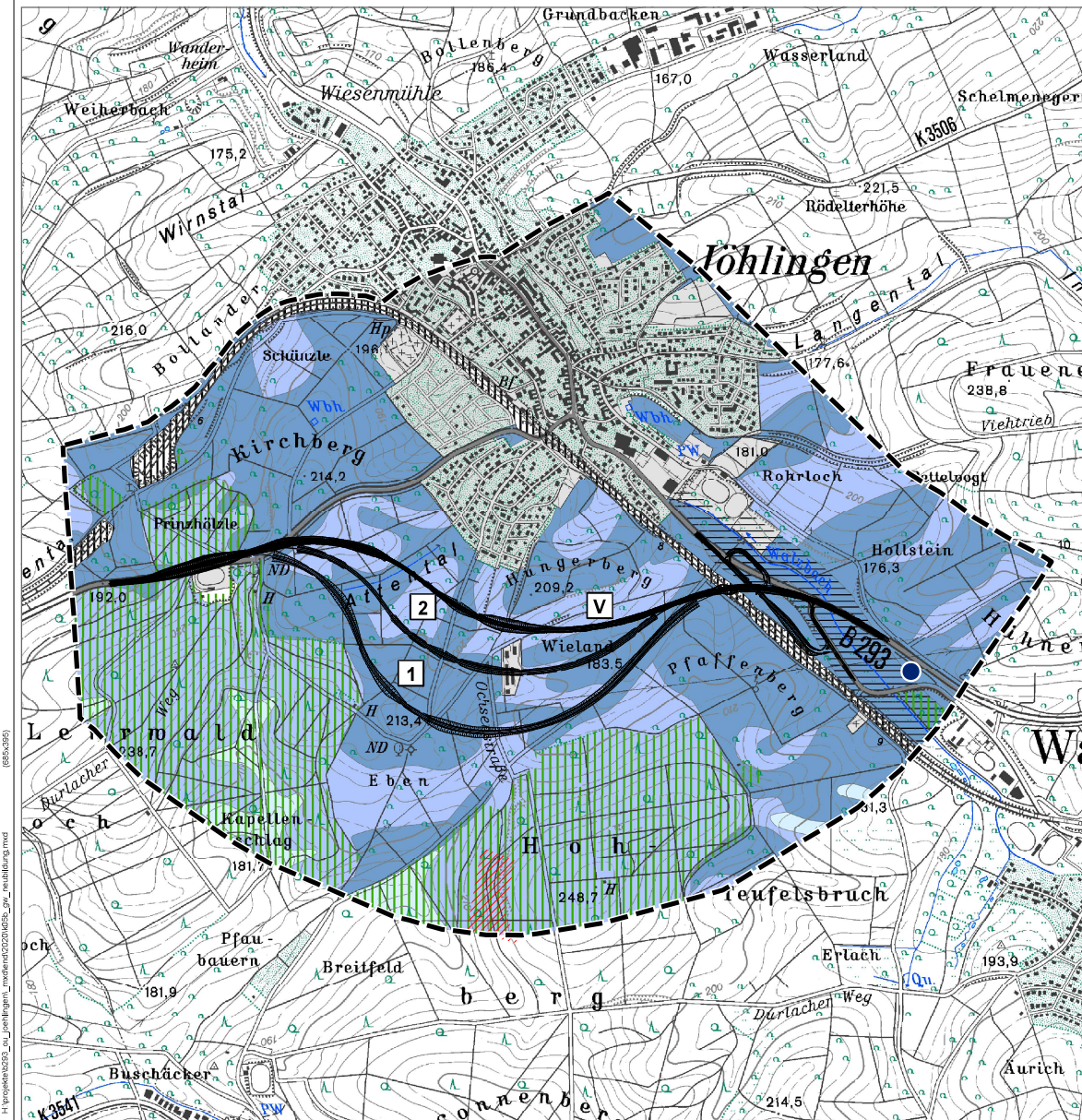
Golstr. 22 / 72072 Tübingen FON: 07071/407363 FAX: 07071/407264  
email: stocks@stocks-usip.de



Geobasisdaten © Landesamt für Geoinformation und Landentwicklung Baden-Württemberg.  
www.lgl-bw.de, Az.: 2851.9-1/19

**Informationsgrundlagen**

- Landesanstalt für Umwelt, Messungen und Naturschutz Baden-Württemberg (LUBW):  
Daten aus dem räumlichen Informations- und Planungssystem (RIPS),  
Datenabruf 2015 und 2020; Wasserschutzgebiet
- Landesanstalt für Umwelt, Messungen und Naturschutz Baden-Württemberg (LUBW) /  
Landesamt für Geologie, Rohstoffe und Bergbau (LGRB) im Regierungspräsidium Freiburg,  
2008: Hydrogeologische Erkundung Baden-Württemberg (HGE) – Südlicher Kraichgau



## Karte 5b: Schutzgut Wasser / Grundwasser

### - Grundwasservorkommen

### - Grundwasserneubildung

#### Grundwasservorkommen

- Gesamter Untersuchungsraum: Karst- / Grundwasserkörper
- Talfüllung mit oberflächennahem Grundwasser; MshGW bei 13-20dm u. Fl.

#### Grundwasserneubildung

Bedeutung der Bodengesellschaften nach BK50 für die Grundwasserneubildung / Sickerwasserrate aus dem Boden

- hoch
- mittel
- gering

Hinweis: Abstufung der Bewertung bei Steillagen sowie unter Wald; Kartiereinheiten der BK50 siehe Karte 1d

#### Sonstige Informationen

- Quelle
- Steillagen / starke Hangneigung  $\geq 18\%$
- Wald
- Siedlungsfläche Bestand / Planung
- Hauptverkehrsstraße
- Bahnanlage
- Untersuchungsraum

#### Informationsgrundlagen

- Landesanstalt für Umwelt, Messungen und Naturschutz Baden-Württemberg (LUBW) / Landesamt für Geologie, Rohstoffe und Bergbau (LGRB) im Regierungspräsidium Freiburg, 2008: Hydrogeologische Erkundung Baden-Württemberg (HGE) – Südlicher Kraichgau
- Geologisches Landesamt Baden-Württemberg und Landesvermessungsamt Baden-Württemberg, 1985: Geologische Karte 1:25,000 von Baden-Württemberg, Blatt 6917 Weingarten
- Geologisches Landesamt Baden-Württemberg (GLA), Freiburg, 1993: Bodenkarten 1: 25,000 von Baden-Württemberg, Blatt 6917 Weingarten
- Regierungspräsidium Freiburg, Abt 9 / LGRB: Bodenkarte von Baden-Württemberg, M 1:50,000 (BK50), digitaler Datensatz, Bereitstellung August 2011
- Institut für Botanik und Landschaftskunde, Th. Breunig, Juli 2011: Ausbau der B 293 – Ortsumfahrung bei Jöhlingen; Plausibilitätskontrolle der Biotopstrukturtypenkartierung und der vertieften Untersuchungen 2006; i. A. Eberhard + Partner, Konstanz
- Regierungspräsidium Karlsruhe, Mai 2015: Daten aus dem Geoportal Raumordnung Baden-Württemberg - Flächennutzungsplan der Gemeinde Walzbachtal
- Stand 2, Fortschreibung vom 15. März 2012, zus. 2. Änderung Aug. 2018



## REGIERUNGSPRÄSIDIUM KARLSRUHE

Straßenbauverwaltung Baden-Württemberg  
Straße: B 293 Jöhlingen  
Nächster Ort: Karlsruhe

Unterlage 19.7

## B 293 neu

### Ortsumfahrung (OU) Jöhlingen

Umweltverträglichkeitsstudie (UVS)

Karte 5b: Schutzgut Wasser /  
Grundwasser -  
Grundwasservorkommen  
Grundwasserneubildung

Maßstab (in Original)  
1 : 10.000

DIPL.-ING. BURCHARD STOCKS

UMWELTSICHERUNG + INFRASTRUKTURPLANUNG

Golstr. 22 / 72072 Tübingen FON: 07071/407363 FAX: 07071/407364  
email: stocks@stocks-usip.de



Geobasisdaten © Landesamt für Geoinformation und Landentwicklung Baden-Württemberg.  
www.lgl-bw.de, Az.: 2851.9-1/19

**Karte 5c: Schutzgut Wasser / Grundwasser  
- Schutzwirkung der Grundwasserüberdeckung**

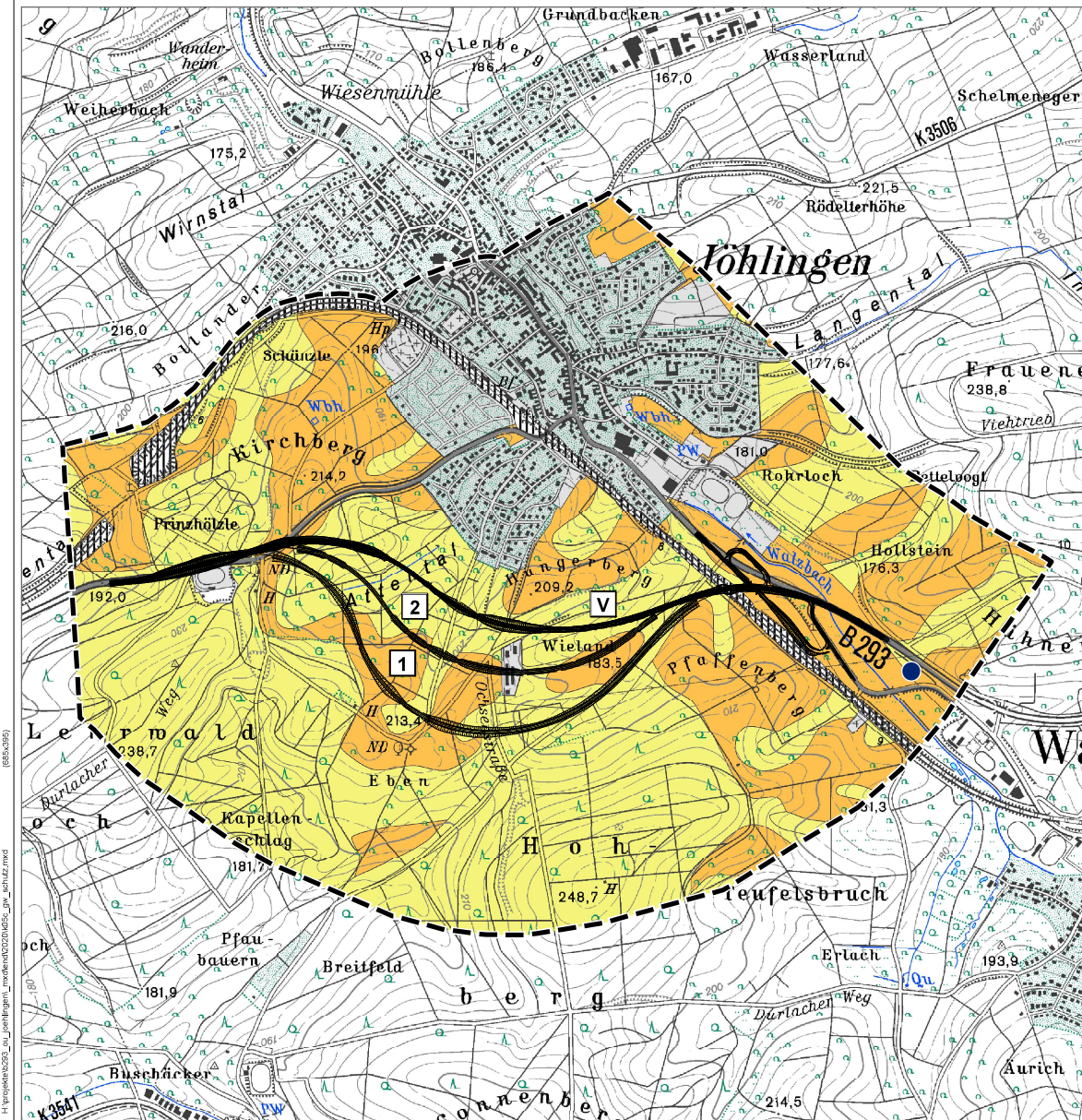
**Schutzwirkung der Deckschichten über Grundwasser**

- hoch
- mittel

Hinweis: Kartiereinheiten der BK50 siehe Karte 1d

**Sonstige Informationen**

- Quelle
- Siedlungsfläche Bestand / Planung
- Hauptverkehrsstraße
- Bahnanlage
- Untersuchungsraum



**Informationsgrundlagen**

- Landesanstalt für Umwelt, Messungen und Naturschutz Baden-Württemberg (LUBW) / Landesamt für Geologie, Rohstoffe und Bergbau (LGRB) im Regierungspräsidium Freiburg, 2008: Hydrogeologische Erkundung Baden-Württemberg (HGE) – Südlicher Kraichgau
- Geologisches Landesamt Baden-Württemberg und Landesvermessungsamt Baden-Württemberg, 1985: Geologische Karte 1:25,000 von Baden-Württemberg, Blatt 6917 Weingarten
- Regierungspräsidium Freiburg, Abt. 9 / LGRB: Bodenkarte von Baden-Württemberg, M 1:50,000 (BK50), digitaler Datensatz, Bereitstellung August 2011
- Geologisches Landesamt Baden-Württemberg (GLA), Freiburg, 1993: Bodenkarten 1:25,000 von Baden-Württemberg, Blatt 6917 Weingarten
- Regierungspräsidium Karlsruhe, Mai 2015: Daten aus dem Geoportal Raumordnung Baden-Württemberg - Flächennutzungsplan der Gemeinde Walzbachtal, Stand 2, Fortschreibung vom 15. März 2012, zus. 2, Änderung Aug. 2018



**REGIERUNGSPRÄSIDIUM  
KARLSRUHE**

Straßenbauverwaltung Baden-Württemberg  
Straße: 8 293 Jöhlingen  
Nächster Ort: Karlsruhe

Unterlage 19.7

**B 293 neu  
Ortsumfahrung (OU) Jöhlingen**

Karte 5c: Schutzgut Wasser /  
Grundwasser -  
Schutzwirkung der  
Grundwasserüberdeckung

**Umweltverträglichkeitsstudie (UVS)**

Maßstab (in Original)  
1 : 11.000

**DIPL.-ING. BURCHARD STOCKS**

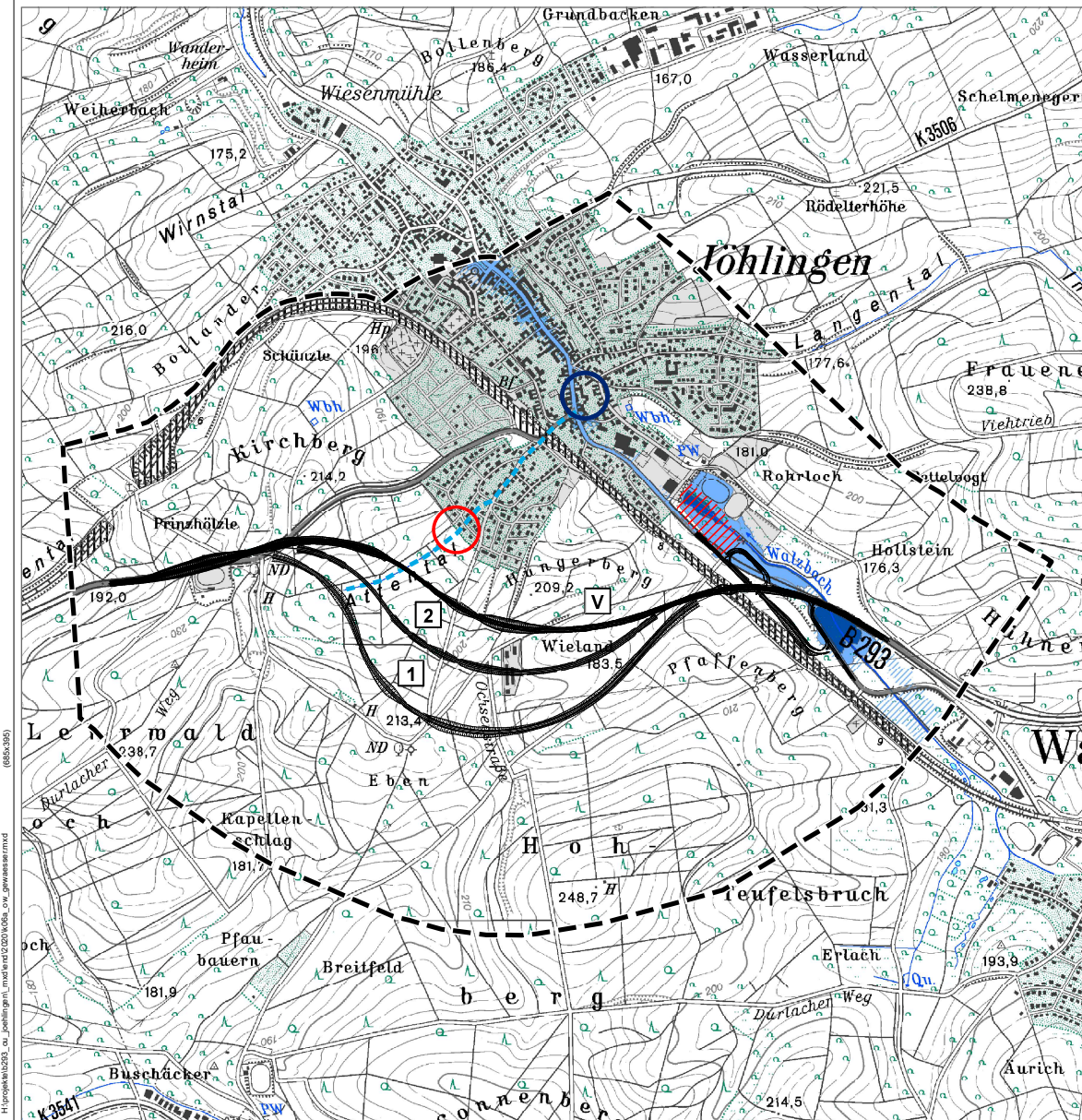
UMWELTSICHERUNG + INFRASTRUKTURPLANUNG

Golstr. 12 / 72072 Tübingen FON: 07071/407363 FAX: 07071/407364

email: stocks@stocks-lsip.de



Geobasisdaten © Landesamt für Geoinformation und Landentwicklung Baden-Württemberg,  
www.lgl-bw.de, Az. 2851.9-1/19



## Karte 6a: Schutzgut Wasser / Oberflächenwasser - Hochwasserschutz

### Hochwasserschutz

#### Rechtliche Ausweisung deklaratorischer Wirkung

Bei einem 100-jährlichen Hochwasser überflutete Fläche (HQ100); Stand nach 1. Plausibilitätsprüfung, Datenübergabe 18.08.2015

#### Gesamtplanerische Ausweisung

überschwemmungsgefährdetes Siedlungsgebiet

#### Fachplanerische Ausweisung

Überflutungsflächen bei einem 10-jährlichen Hochwasser (HQ10)

Überflutungsflächen bei Extrem-Hochwasser (HQextrem)

#### Information der Kommune

beobachtete Überschwemmungsereignisse

Regenwasserrückhaltebecken

#### Sonstige Informationen

Bach im Attental

Siedlungsfläche Bestand / Planung

Hauptverkehrsstraße

Bahnanlage

Untersuchungsraum



## REGIERUNGSPRÄSIDIUM KARLSRUHE

Straßenbauverwaltung Baden-Württemberg  
Straße: B 293 Jöhlingen  
Nächster Ort: Karlsruhe

Unterlage 19.7

### B 293 neu

### Ortsumfahrung (OU) Jöhlingen

### Umweltverträglichkeitsstudie (UVS)

Karte 6a: Schutzgut Wasser /  
Oberflächenwasser -  
Hochwasserschutz

Maßstab (im Original)  
1 : 10.000

### DIPL.-ING. BURCHARD STOCKS

UMWELTSICHERUNG + INFRASTRUKTURPLANUNG

Golstr. 12 / 72072 Tübingen FON: 07071/407363 FAX: 07071/407364  
email: stocks@stocks-usip.de

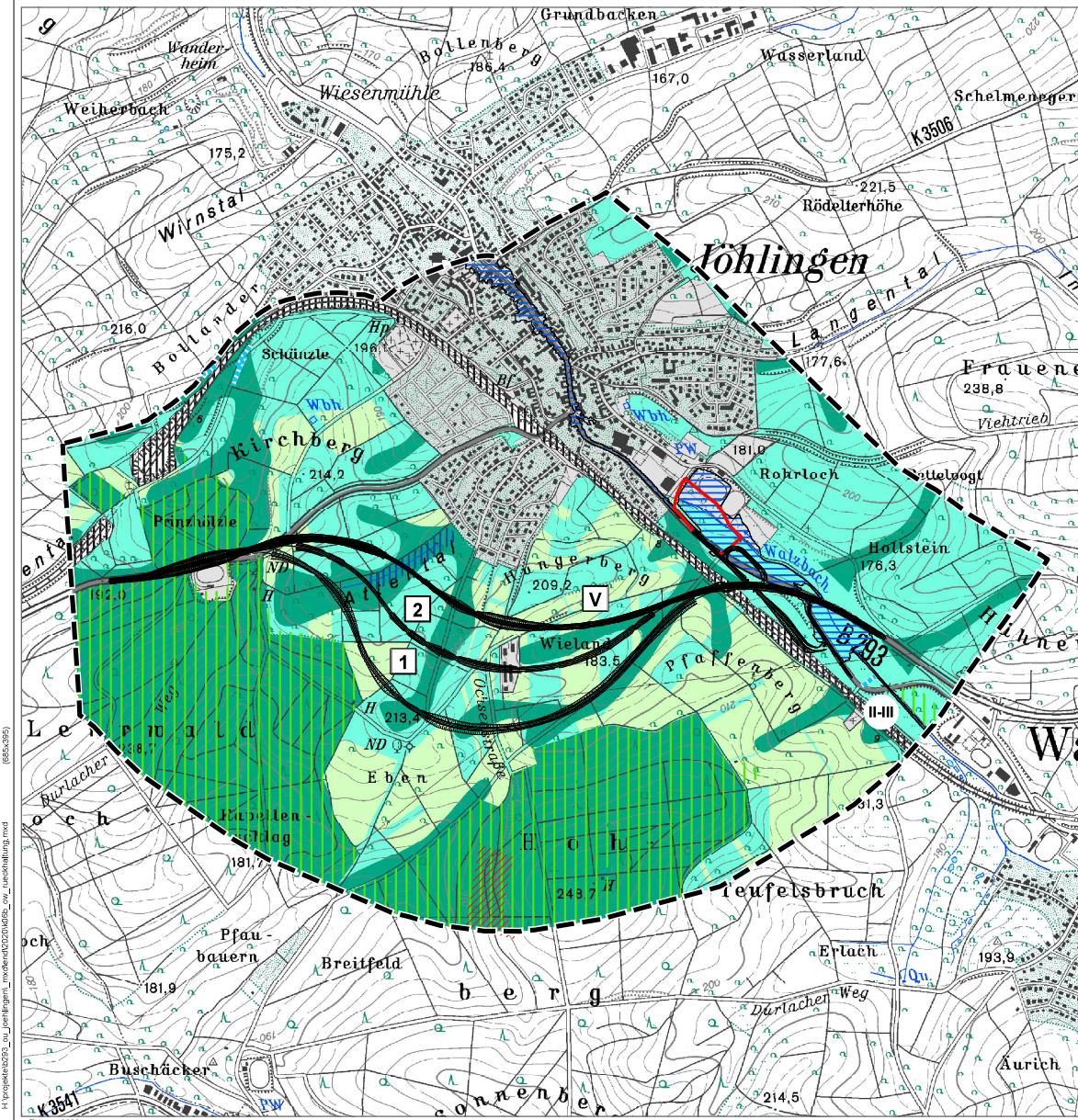


Geobasisdaten © Landesamt für Geoinformation und Landentwicklung Baden-Württemberg.  
www.lgl-bw.de, Az.: 2851.9-1/19

#### Informationsgrundlagen

- Regierungspräsidium Karlsruhe: Hochwassergefahrenkarte Walzbach; digitaler Datensatz der Überflutungsflächen im Stand nach 1. Plausibilitätsprüfung; Datenübergabe 18.08.2015
- Regionalverband Mittlerer Oberrhein, 2003: Regionalplan Mittlerer Oberrhein
- mdl. Aussagen der Gemeindeverwaltung Walzbachtal zu Überschwemmungen im Attental
- Regierungspräsidium Karlsruhe, Mai 2015: Daten aus dem Geoportal Raumordnung Baden-Württemberg - Flächennutzungsplan der Gemeinde Walzbachtal
- Stand 2, Fortschreibung vom 15. März 2012, zus. 2, Änderung Aug. 2018

Umweltverträglichkeitsstudie (UVS) Planung B 293 neu / OU Jöhlingen



Karte 6b: Schutzgut Wasser / Oberflächenwasser  
- Oberflächenwasserrückhaltung  
- Oberflächengewässer

Oberflächenwasserrückhaltung

Rückhaltevermögen durch Vegetation

sehr hoch, Waldflächen

Rückhaltevermögen des Bodens

sehr hoch

hoch

mittel

Sonstige Angaben

Abwertung bei Steillagen / starke Hangneigung  $\geq 18\%$

Rückhaltevermögen durch überflutungsfähige Flächen

sehr hoch im Bereich des HQ100 (Datenübergabe 18.08.2015)

Regenrückhaltebecken

Gewässerrandstreifen im Attental

Oberflächengewässer

Ökomorphologischer Zustand

Mäßig ausgebautes, ständig wasserführender Bachabschnitt

Mäßig ausgebautes, zeitweise trockenfallender Bachabschnitt

zeitweise trockenfallender Graben

Gewässergüte

Güteklasse II-III, kritisch belastet

Sonstige Informationen

Siedlungsfläche Bestand / Planung

Hauptverkehrsstraße

Bahnanlage

Untersuchungsraum

Informationsgrundlagen

- Regierungspräsidium Freiburg, Abt 9 / LGRB: Bodenkarte von Baden-Württemberg, M 1:50,000 (BK50), digitaler Datensatz, Bereitstellung August 2011
- Regierungspräsidium Freiburg, Abt 9 / LGRB: Digitale Bodenschätzungsdaten von Baden-Württemberg (BSK), digitaler Datensatz, Bereitstellung Dezember 2011
- Landesanstalt für Umwelt, Messungen und Naturschutz Baden-Württemberg (LUBW), 2010: Bewertung von Böden nach ihrer Leistungsfähigkeit, Leitfaden für Planungen und Gestaltungsmaßnahmen; Bodenschutz, H.23
- Regierungspräsidium Karlsruhe: Hochwassergefahrenkarte Walzbach; digitaler Datensatz der Überflutungsflächen im Stand nach 1. Plausibilitätsprüfung; Datenübergabe 18.08.2015
- Institut für Botanik und Landschaftskunde, Th. Breunig, Juli 2011: Ausbau der B 293 – Ortsumfahrung bei Jöhlingen; Plausibilitätskontrolle der Biotopstrukturtypenkartierung und der vertieften Untersuchungen 2006; I. A. Eberhard + Partner, Konstanz
- Landesanstalt für Umweltschutz Baden-Württemberg (LfU), 2004: Gewässergütekarte Baden-Württemberg
- Regierungspräsidium Karlsruhe, Mai 2015: Daten aus dem Geoportal Raumordnung Baden-Württemberg - Flächennutzungsplan der Gemeinde Walzbachtal, Stand 2, Fortschreibung vom 15. März 2012, zus. 2, Änderung Aug. 2018



REGIERUNGSPRÄSIDIUM  
KARLSRUHE

Straßenbauverwaltung Baden-Württemberg  
Straße: B 293 Jöhlingen  
Nächster Ort: Karlsruhe

Unterlage 19.7

B 293 neu  
Ortsumfahrung (OU) Jöhlingen

Umweltverträglichkeitsstudie (UVS)

Karte 6b: Schutzgut Wasser /  
Oberflächenwasser  
- Oberflächenwasserrückhaltung  
- Oberflächengewässer

Maßstab (im Original)  
1 : 10.000

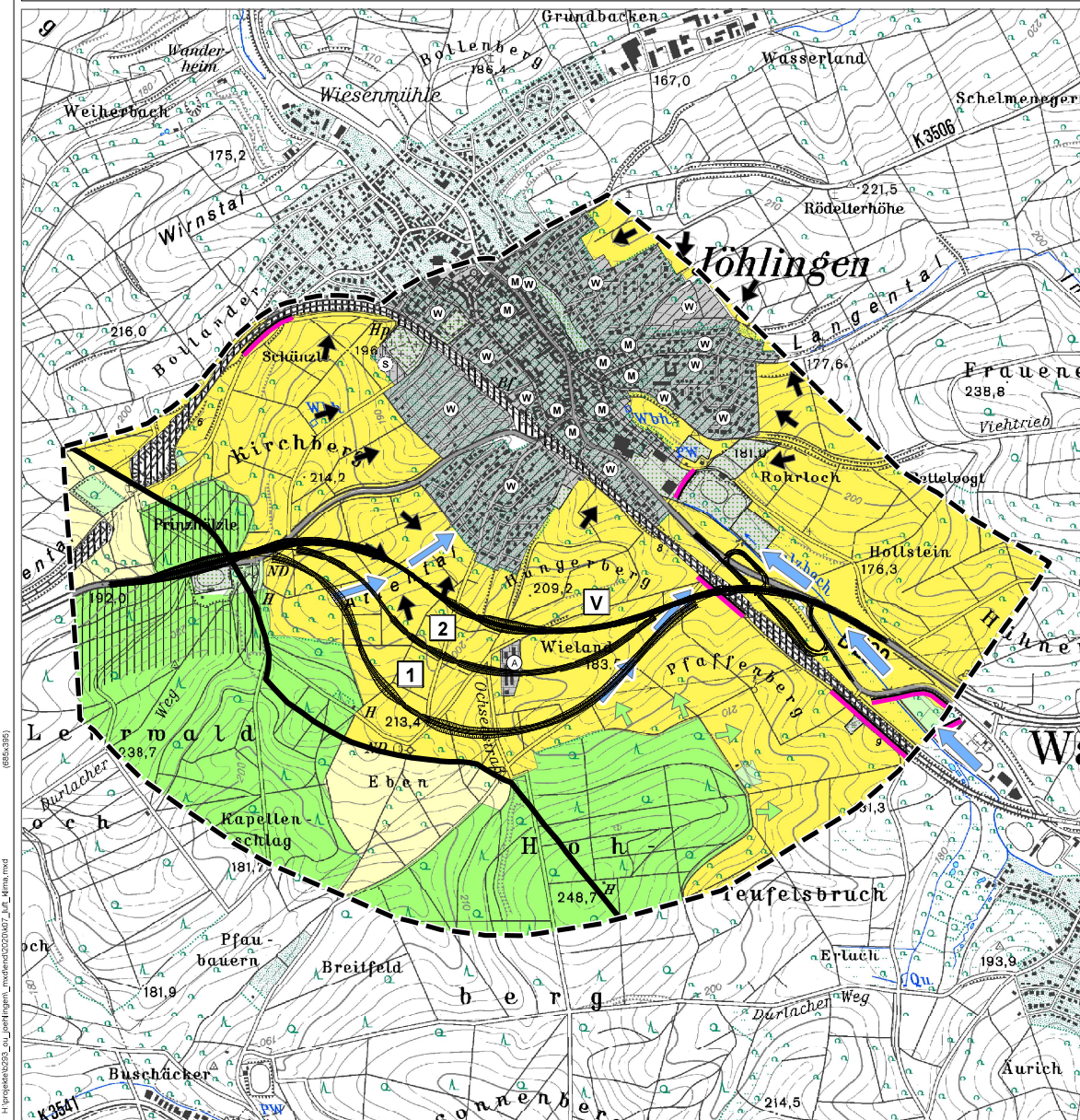
DIPL.-ING. BURCHARD STOCKS

UMWELTSICHERUNG + INFRASTRUKTURPLANUNG

Golstr. 12 / 72072 Tübingen FON: 07071407363 FAX: 07071407364  
email: stocks@stocks-usip.de



Geobasisdaten © Landesamt für Geoinformation und Landentwicklung Baden-Württemberg,  
www.lgl-bw.de, Az. 2851-9-1/19



## Karte 7: Schutzgut Luft und Klima

### Flächen mit Bedarf nach klimatischem / lufthygienischem Ausgleich

- Wohnbaufläche, gemischte Baufläche, Fläche für den Gemeinbedarf (Hausbrand, Aufwärmung)

### Flächen mit relevanter klimatischer Ausgleichsfunktion

- Kaltluftentstehungsflächen hoher Bedeutung (direkter Siedlungsbezug)
- Kaltluftentstehungsflächen mittlerer Bedeutung (ohne Siedlungsbezug)
- Luftaustausch sehr hoher Bedeutung
- Luftaustausch hoher Bedeutung
- Hangabflussbereich mittlerer Bedeutung

### Flächen mit relevanter lufthygienischer Ausgleichsfunktion

- Frischlufthochfläche hoher Bedeutung  
Wald mit Bestandstiefen > 200m
- Frischlufthochfläche aus Waldfläche, mittlere Bedeutung

### Fachplanerische Festsetzung

- Immissionsschutzwald

### Sonstige Flächen mit Ausgleichsfunktion

- Wald mit Bestandstiefe < 200m
- Grünflächen im Siedlungsgebiet

### Sonstige Informationen

- Abgrenzung lokaler Klimaräume
- Luftaustauschbarriere
- Hauptverkehrsstraße
- Bahnanlage
- Untersuchungsraum

### Flächennutzungsplan

- Bestand / Planung
- Wohnbaufläche
- Gemischte Baufläche
- Sonderbaufläche
- Fläche für den Gemeinbedarf
- Außenbereichsbebauung / Landwirtschaft

### Informationsgrundlagen

- Regierungspräsidium Karlsruhe, Mai 2015: Daten aus dem Geoportal Raumordnung Baden-Württemberg - Flächennutzungsplan der Gemeinde Walzbachtal, Stand 2, Fortschreibung vom 15. März 2012, zus. 2. Änderung Aug. 2018
- Institut für Botanik und Landschaftskunde, Th. Breunig, Juli 2011: Ausbau der B 293 - Ortsumfahrung bei Jöhlingen; Plausibilitätskontrolle der Biotopstrukturtypenkartierung und der verteilten Untersuchungen 2006, I. A. Eberhard + Partner, Konstanz
- Forstliche Versuchs- und Forschungsanstalt Baden-Württemberg (FVA), Freiburg: Waldfunktionskarte, digitaler Datensatz, Datenabruf 2006 und Okt. 2019
- Digitales Geländemodell (DGM5), LGL 2006



REGIERUNGSPRÄSIDIUM  
KARLSRUHE

Straßenbauverwaltung Baden-Württemberg  
B 293 Jöhlingen  
Nächster Ort: Karlsruhe

Unterlage 19.7

B 293 neu

Karte 7: Schutzgut Luft und Klima

Ortsumfahrung (OU) Jöhlingen

Umweltverträglichkeitsstudie (UVS)

Maßstab (im Original)  
1 : 10.000

DIPL.-ING. BURCHARD STOCKS

UMWELTSICHERUNG + INFRASTRUKTURPLANUNG

Gelbst. 32 / 72072 Tübingen FON: 07071/407363 FAX: 07071/407364  
e-mail: stocks@stocks-usip.de



Geobasisdaten © Landesamt für Geoinformation und Landentwicklung Baden-Württemberg,  
www.lgl-bw.de, Az.: 2851.9-1/19



## Karte 9: Kulturelles Erbe

### Kulturdenkmale

- Bodendenkmal
  - Bau- und Kunstdenkmal
- (Nummerierung siehe Text)

### Kleindenkmale

- Sonstiges Wegkreuz

### Kulturhistorisch interessante Landschaftsbestandteile

- alte Wegebeziehungen, teilweise mit Hohlwegen in guter Ausprägung
- Bereich mit Konzentration ortsnaher Streuobstwiesen

### Sonstige Informationen

- Siedlungsfläche Bestand / Planung
- Hauptverkehrsstraße
- Bahnanlage
- Untersuchungsraum

### Informationsgrundlagen

- Regierungspräsidium Stuttgart, Ref. 83,1 – Landesamt für Denkmalpflege, Schreiben mit Datenbereitstellung vom 13.05.2019: Boden-, Bau- und Kulturdenkmale
- Institut für Botanik und Landschaftskunde, Th. Breunig, Juli 2011: Ausbau der B 293 – Ortsumfahrung bei Jöhlingen; Plausibilitätskontrolle der Biotopstrukturtypenkartierung und der vertieften Untersuchungen 2006; I. A. Eberhard + Partner, Konstanz
- Ortsbegehung
- Regierungspräsidium Karlsruhe, Mai 2015: Daten aus dem Geoportal Raumordnung Baden-Württemberg - Flächennutzungsplan der Gemeinde Walzbachtal, Stand 2. Fortschreibung vom 15. März 2012, zus. 2. Änderung Aug. 2018



## REGIERUNGSPRÄSIDIUM KARLSRUHE

Straßenbauverwaltung Baden-Württemberg  
Straße: E 293 Jöhlingen  
Nächster Ort: Karlsruhe

Unterlage 19.7

## B 293 neu Ortsumfahrung (OU) Jöhlingen

Umweltverträglichkeitsstudie (UVS)

Karte 9: Kulturelles Erbe

Maßstab (in Original)  
1 : 11.000

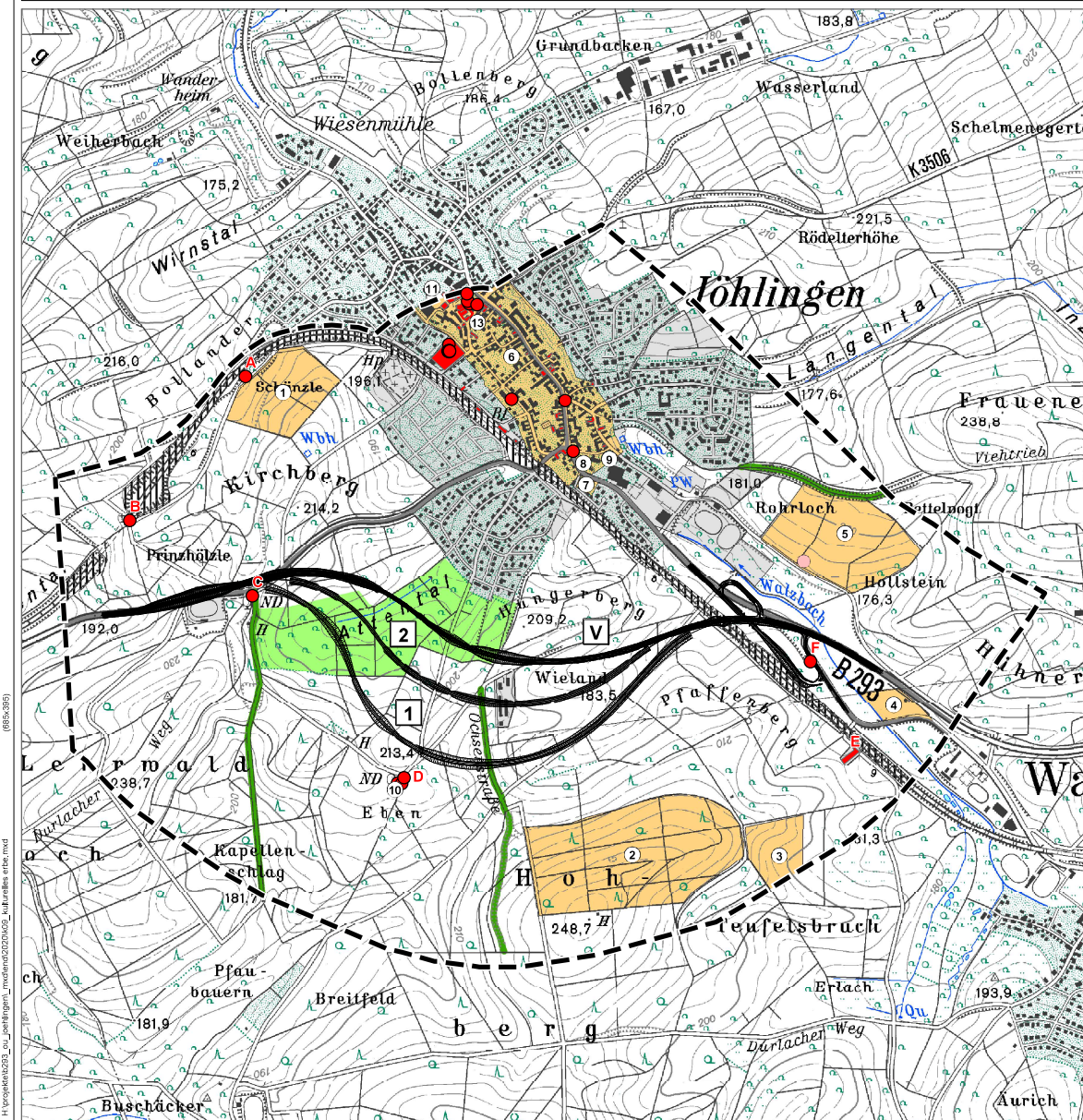
DIPL.-ING. BURCHARD STOCKS

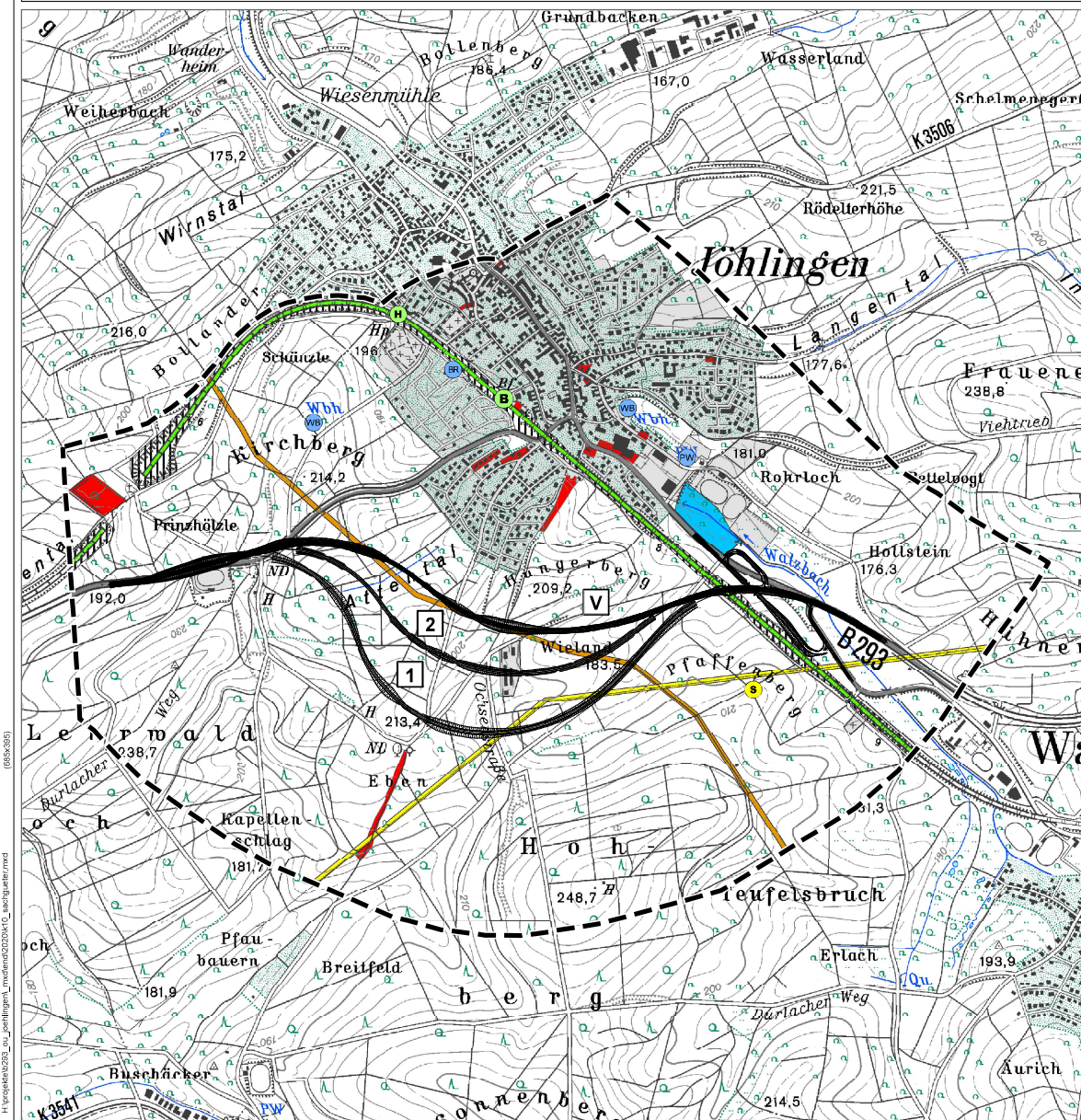
UMWELTSICHERUNG + INFRASTRUKTURPLANUNG

Gefährd. 12 / 72072 Tübingen FON: 07071/407363 FAX: 07071/407364  
email: stocks@stocks-usip.de



Geobasisdaten © Landesamt für Geoinformation und Landentwicklung Baden-Württemberg,  
www.lgl-bw.de, Az.: 2851,9-1/19





Karte 10: Sonstige Sachgüter

**Ver- und Entsorgung**

- Freileitung (110kV)
- Gasfernleitung
- S Sendemast
- BR Brunnen
- PW Pumpwerk
- WB Wasserbehälter
- RB Regenrückhaltebecken

**Verkehrsinfrastruktur**

- Hauptverkehrsstraße
- Bahnlinie
- B Bahnhof
- H Haltepunkt

**Flächen eingeschränkter Verfügbarkeit**

- Altlasten(verdachts)fläche gemäß LK Karlsruhe

**Sonstige Informationen**

- Siedlungsfläche Bestand / Planung
- Bahnanlage
- Untersuchungsraum

**Informationsgrundlagen**

- Regierungspräsidium Karlsruhe, Mai 2015: Daten aus dem Geoportal Raumordnung Baden-Württemberg - Flächennutzungsplan der Gemeinde Walzbachtal, Stand 2, Fortschreibung vom 15. März 2012, zus. 2, Änderung Aug. 2018
- Landesanstalt für Umwelt, Messungen und Naturschutz Baden-Württemberg (LUBW) / Landesamt für Geologie, Rohstoffe und Bergbau (LGRB) im Regierungspräsidium Freiburg, 2008: Hydrogeologische Erkundung Baden-Württemberg (HGE) – Südlicher Kraichgau
- Regierungspräsidium Karlsruhe, Datenbereitstellung Juni 2019:
- Altlastenkataster LK Karlsruhe
- Ortsbegehung



**REGIERUNGSPRÄSIDIUM  
KARLSRUHE**

Straßenbauverwaltung Baden-Württemberg  
Straße: B 293 Jöhlingen  
Nächster Ort: Karlsruhe

Unterlage 19.7

**B 293 neu**

**Ortsumfahrung (OU) Jöhlingen**

**Umweltverträglichkeitsstudie (UVS)**

Karte 10: Sonstige Sachgüter

Maßstab (in Original)  
1 : 11.000

**DIPL.- ING. BURCHARD STOCKS**

**Umweltsicherung + Infrastrukturplanung**

Gefährd. 12 / 72072 Tübingen FÖN: 07071/407383 FAX: 07071/407364  
email: stocks@stocks-usbip.de



Geobasisdaten © Landesamt für Geoinformation und Landentwicklung Baden-Württemberg,  
www.lgl-bw.de, Az.: 2851,9-1/19