

Legende

Planungshinweise - Ressourcen

	Ackerweid		Kornfläch		Linienfläch		Reisessenz
	265		42		1		

Planungshinweise - Kategorien (Symbolik beispielhaft)

	Ackerweid		Kornfläch		Linienfläch		Kategorie
	Erhaltung		Entwicklung		Neuanlage		Entfernung

Kleinflächige Planungshinweise

- Solitär-/ Habitatbaum erhalten

Flächenhafte Planungshinweise

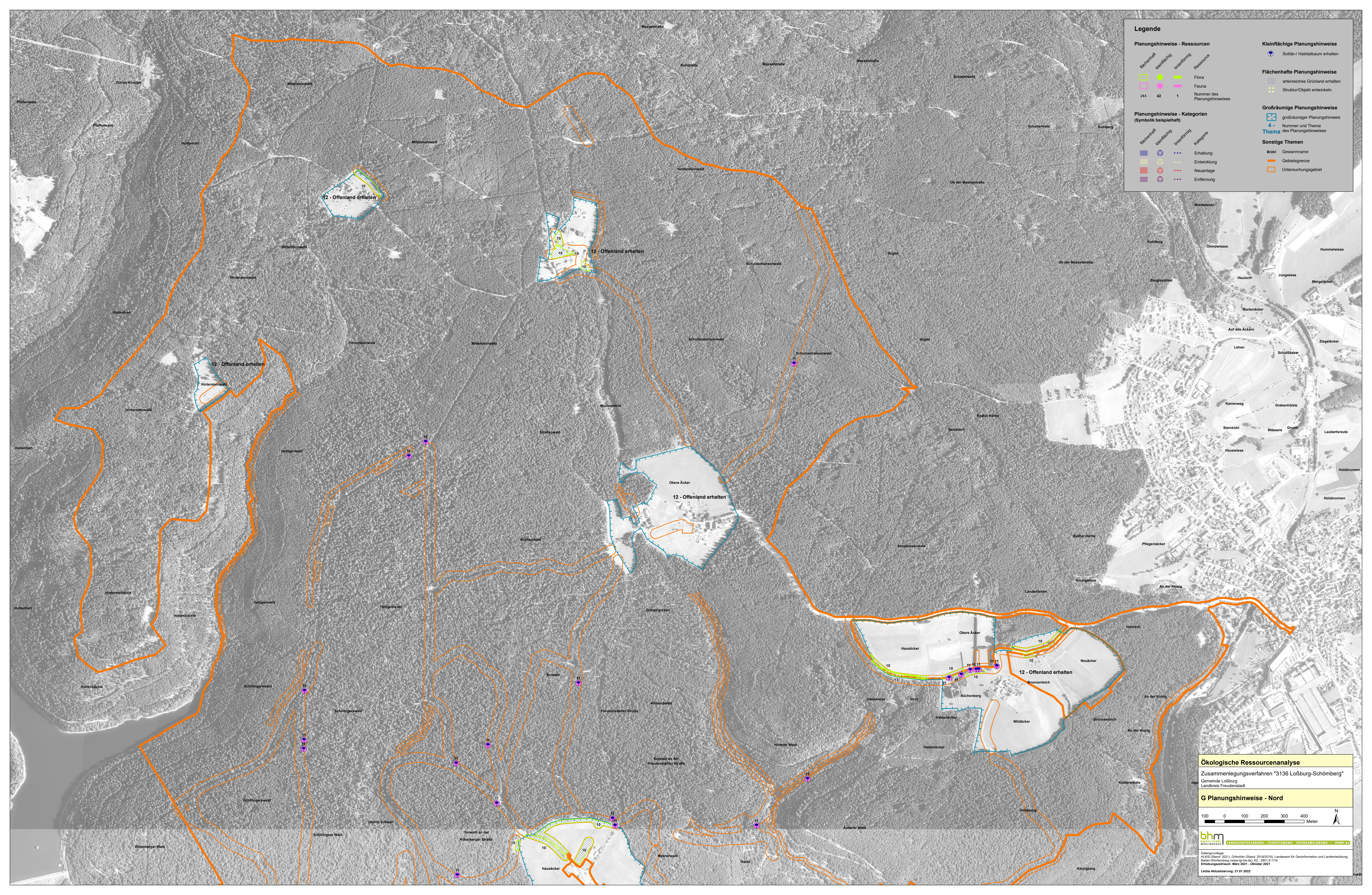
- artenreiches Grünland erhalten
- Struktur/Objekt entwickeln

Großräumige Planungshinweise

- großräumiger Planungshinweis
- 4** - Nummer und Thema des Planungshinweises

Sonstige Themen

- Brühl Gewannname
- Gebietsgrenze
- Untersuchungsgebiet



Ökologische Ressourcenanalyse

Zusammenlegungsverfahren "3136 Loßburg-Schömburg"

HA
Gemeinde Loßburg
Landkreis Freudenstadt

G Planungshinweise - Nord

100 0 100 200 300 400
Meter

bhm
BUND
LANDSCHAFTSPLANUNG STADTPLANUNG FREIZEITPLANUNG

© Landesregierung ALKIS (Stand: 2021), Orthofoto (Stand: 2018/2019), Landesamt für Geoinformation und Landentwicklung
 Flächen- und Ressourcenmanagement www.gis.nrw.de, 4.2. 2023 16:19:19
 Erhebungszeitraum: März 2021 - Oktober 2021
 Letzte Aktualisierung: 21.01.2022