

**Legende**

**Wasserosion**

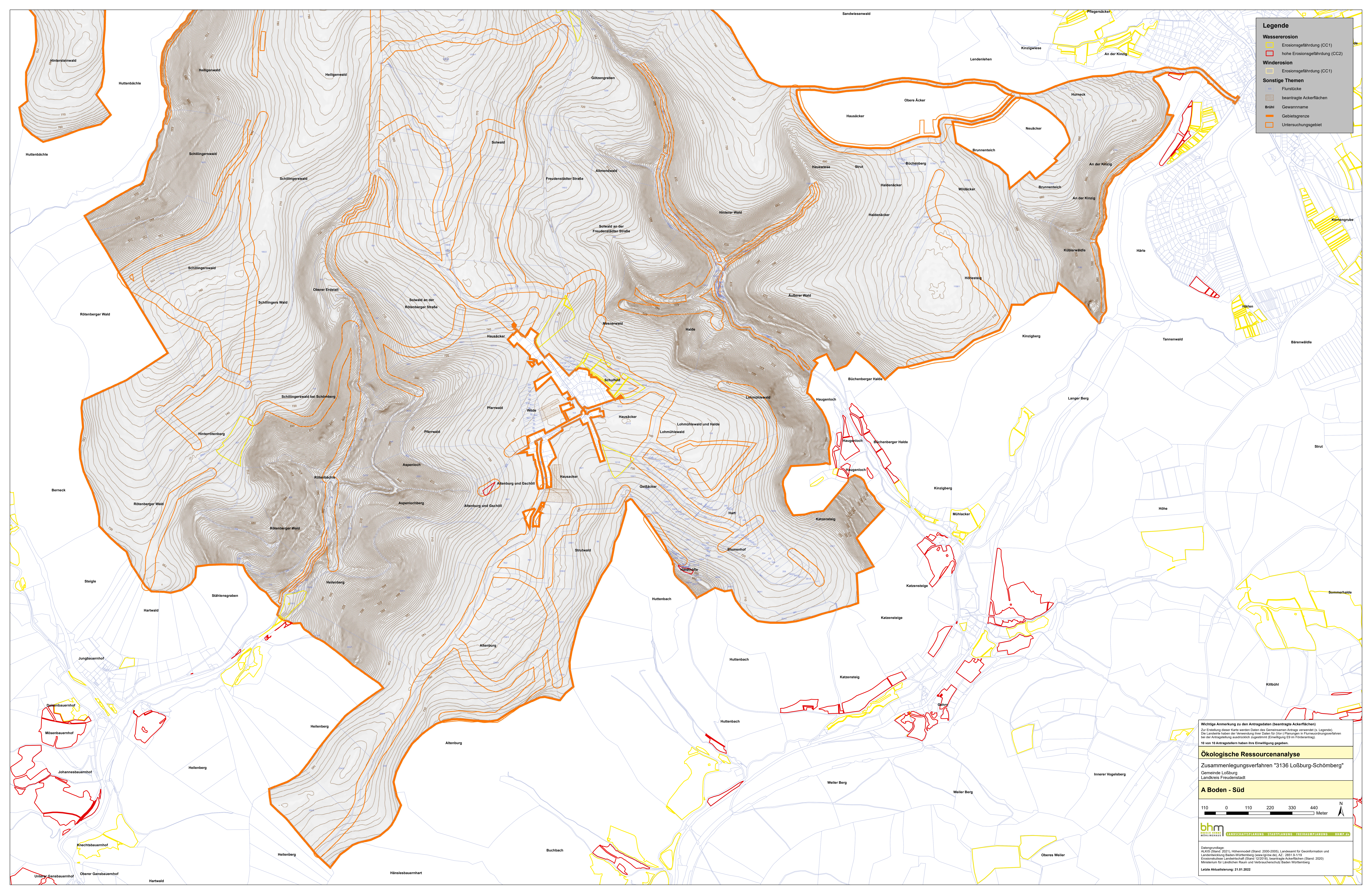
- Erosionsgefährdung (CC1)
- hohe Erosionsgefährdung (CC2)

**Winderosion**

- Erosionsgefährdung (CC1)

**Sonstige Themen**

- Flurstücke
- beantragte Ackerflächen
- Brühl Gewinnname
- Gebietsgrenze
- Untersuchungsgebiet



**Wichtige Anmerkung zu den Antragsdaten (beantragte Ackerflächen)**  
 Zur Erstellung dieser Karte werden Daten des Gemeinsamen Antrags verwendet (s. Legende). Die Landwirte haben der Verwendung ihrer Daten für (Vor-)Planungen in Flurmeordnungsverfahren bei der Antragstellung ausdrücklich zugestimmt (Einwilligung E3 im Flurmeordnungsverfahren). 10 von 10 Antragstellern haben ihre Einwilligung gegeben.

**Ökologische Ressourcenanalyse**  
**Zusammenlegungsverfahren "3136 Loßburg-Schömburg"**  
 Gemeinde Loßburg  
 Landkreis Freudenstadt

**A Boden - Süd**

110 0 110 220 330 440 Meter

**bhm**  
 BIRCH WERKE  
 WILHELMSCHEWALD  
 LANDSCHAFTSPLANUNG STADTPLANUNG FREIRAUMPLANUNG BHM.de

Datengrundlage:  
 ALKIS (Stand: 2021), Höhenmodell (Stand: 2000-2005), Landesamt für Geoformation und Landesentwicklung Baden-Württemberg (www.lga.bw.de), AZ: 2051 St 11/19  
 Erdschichtkarte Landwirtschaft (Stand: 12/2016), beantragte Ackerflächen (Stand: 2020)  
 Ministerium für Ländlichen Raum und Verbraucherschutz Baden-Württemberg  
 Letzte Aktualisierung: 21.01.2022