

K Art/TP Wesentliche Konflikte

Schutzgut Tiere, Pflanzen und biologische Vielfalt

Baubedingte Konflikte

Potenzielle Beeinträchtigung von Bäumen / Baumbeständen sowie von Biotopstrukturen im Trassenbereich (K TP 1).
Vorübergehende Inanspruchnahme von Biotopflächen für BE-Flächen, Baustraßen und Baustellenzufahrten (K TP 2).

Anlagebedingte Konflikte

Überbauung von 48.507 m² Biotopflächen (K TP 3) durch den geplanten Ausbau.
Beeinträchtigung der Haselmaus und der Avifauna während der Brutzeit durch Gehölzrodungen und Rückschnitte (K Art 1).
Verlust potenzieller Quartiere von Fledermäusen und Brutstätten der Avifauna in Baumhöhlen (K Art 2).
Beeinträchtigung von Reptilien durch den geplanten Ausbau (K Art 3).

K B Schutzgut Boden

Baubedingte Konflikte

Potenzielle Beeinträchtigung unbefestigter bzw. unversiegelter Böden im Bereich der BE-Flächen, Baustraßen und Baustellenzufahrten (K B 1).

Anlagebedingte Konflikte

20.627 m² Neuversiegelung bisher unversiegelter Bodenoberflächen (K B 2).

K W Schutzgut Wasser

Anlagebedingte Konflikte

Potenzielle Verminderung der Grundwasserneubildung durch Versiegelung bisher unversiegelter Bodenoberflächen und Einleitung von Niederschlagswasser in die Kanalisation (K W 1).

K K/L Schutzgut Klima / Luft

Bau- und Anlagebedingte Konflikte

Beeinträchtigung des Mikroklimas und der Lüftungs- und Lufthygiene durch (vorübergehenden und dauerhaften) Verlust von klimatisch und lufthygienisch aktiven Flächen (K K/L 1).

K L Schutzgut Landschafts- bzw. Ortsbild

Bau- und anlagebedingte Konflikte

Beeinträchtigung des Orts- und Landschaftsbildes durch (vorübergehenden und dauerhaften) Verlust von Gehölzen und Grünstrukturen, sowie durch das zusätzliche Gleis und die Oberleitungsanlage (K L 1).

Legende

Schutzgut Tiere, Pflanzen und biologische Vielfalt

Biototypen und Nutzungsstrukturen

- 12.12 Naturnaher Abschnitt eines Flachlandbachs
- 12.21 Mäßig ausgebauter Bachabschnitt
- 12.22 Stark ausgebauter Bachabschnitt
- 12.52 Mühlkanal
- 12.60 Graben
- 33.21 Naßwiese basenreicher Standorte der Tieflagen
- 33.41 Fettwiese mittlerer Standorte
- 33.43 Magerswiese mittlerer Standorte
- 33.72 Lückiger Trittpflanzenbestand
- 34.52 Land-Schilfröhricht
- 35.31 Brennessel-Bestand
- 35.63 Ruderalvegetation
- 35.63 Ausdauernde Ruderalvegetation frischer bis feuchter Standorte
- 35.64 Grasreiche ausdauernde Ruderalvegetation
- 37.10 Acker
- 37.27 Baumschule oder Weihnachtsbaumkultur
- 41.10 Feldgehölz
- 41.22 Feldhecke mittlerer Standorte
- 42.31 Grauweiden- oder Ohrweiden-Feuchtgebüsch
- 43.10 Gestrüpp
- 43.11 Brombeer-Gestrüpp
- 45.20 Baumgruppe
- 45.40 Streuobstbestand
- 58.11 Sukzessionswald aus langlebigen Bäumen
- 60.10 Von Bauwerken bestandene Fläche
- 60.21 Völlig versiegelte Straße oder Platz
- 60.22 Gepflasterte Straße oder Platz
- 60.23 Weg oder Platz mit wassergebundener Decke, Kies oder Schotter
- 60.24 Unbefestigter Weg oder Platz
- 60.25 Grasweg
- 60.30 Gleisbereich
- 60.41 Lagerplatz
- 60.50 Kleine Grünfläche
- 60.60 Garten
- 60.63 Mischtyp von Nutz- und Ziergarten
- III.3 Dörfliche Siedlungs-, Hof- und Gebäudefläche
- III.3 Einzel- und Reihenausbaubereich
- IX.1 Sportanlage mit hohem Grünflächenanteil
- V.2 Gewerbegebiet
- VIII.4 Zoologischer Garten
- X.1 Gartengebiet

Anlagebedingungen

- 168201250313 Biotop der Offenlandkartierung mit Nummer
- 268201251041 Biotop der Waldbiotopkartierung mit Nummer
- 81250860002 flächenhaftes Naturdenkmal mit Nummer

Faunistische Artarnachweise

Nachweise und Status

- Brutnachweis
- Brutverdacht
- Brutzeitfeststellung
- Gast
- Baumhöhle innerhalb PF-Grenze mit Baum-Nr.

Artenkürzel und Artname

- A Amsel
- B Buchfink
- Bm Blaumeise
- Bsp Buntspecht
- Dg Dorngrasmücke
- E Elster
- Ei Eichelhäher
- Fl Feldlerche
- Ga Goldammer
- Gbl Gartenbaumläufer
- Gc Gebirgsstelze
- Gf Grünfink
- Gg Gartengrasmücke
- Gi Girilitz
- Grr Graureiher
- Grs Gartenrotschwanz
- Gsp Grünspecht
- Hbr Heckenbraunelle
- Hrs Hausrotschwanz
- Hrs Haussperling
- Hst Hausstauben
- Kg Klappergrasmücke
- Kl Kleiber
- Km Kohlmeise
- Mb Mäusebussard
- Mg Monchsgrasmücke
- Ms Mauersegler
- N Nachtigall
- R Rotkehlchen
- RK Rabenkrähe
- Rm Rotmilan
- Rs Rauchschwalbe
- Rt Ringeltaube
- Schw Schwanzenzeise
- Sd Singdrossel
- SG Sommergoldhähnchen
- Sm Sumpffneise
- Srs Sumpfrohrsänger
- St Star
- Ste Stockente
- Sti Stieglitz
- Tf Turmfalke
- Trs Teichrohrsänger
- Tt Türkentaube
- Wbl Waldbaumläufer
- Wd Wacholderdrossel
- Za Zaunkönig
- Zi Zilpzalp

Fledermäuse

- Myotis brandtii/mystacinus
- Myotis daubentonii
- Myotis mittel
- Myotis nattereri
- Nyctaloid
- Nyctalus leisleri
- Nyctalus noctula
- Pipistrellus nathusii
- Pipistrellus pipistrellus

FH-Lebensraumtypen

Schutzausweisungen

- 6510 Magere Flachland-Mähwiesen
- 91E0 Erlen-Eschen und Weichholzauenwälder

Naturdenkmal

- flächenhaftes Naturdenkmal mit Nummer

Faunistische Artarnachweise

Nachweise und Status

- Brutnachweis
- Brutverdacht
- Brutzeitfeststellung
- Gast
- Baumhöhle innerhalb PF-Grenze mit Baum-Nr.

Artenkürzel und Artname

- A Amsel
- B Buchfink
- Bm Blaumeise
- Bsp Buntspecht
- Dg Dorngrasmücke
- E Elster
- Ei Eichelhäher
- Fl Feldlerche
- Ga Goldammer
- Gbl Gartenbaumläufer
- Gc Gebirgsstelze
- Gf Grünfink
- Gg Gartengrasmücke
- Gi Girilitz
- Grr Graureiher
- Grs Gartenrotschwanz
- Gsp Grünspecht
- Hbr Heckenbraunelle
- Hrs Hausrotschwanz
- Hrs Haussperling
- Hst Hausstauben
- Kg Klappergrasmücke
- Kl Kleiber
- Km Kohlmeise
- Mb Mäusebussard
- Mg Monchsgrasmücke
- Ms Mauersegler
- N Nachtigall
- R Rotkehlchen
- RK Rabenkrähe
- Rm Rotmilan
- Rs Rauchschwalbe
- Rt Ringeltaube
- Schw Schwanzenzeise
- Sd Singdrossel
- SG Sommergoldhähnchen
- Sm Sumpffneise
- Srs Sumpfrohrsänger
- St Star
- Ste Stockente
- Sti Stieglitz
- Tf Turmfalke
- Trs Teichrohrsänger
- Tt Türkentaube
- Wbl Waldbaumläufer
- Wd Wacholderdrossel
- Za Zaunkönig
- Zi Zilpzalp

Fledermäuse

- Myotis brandtii/mystacinus
- Myotis daubentonii
- Myotis mittel
- Myotis nattereri
- Nyctaloid
- Nyctalus leisleri
- Nyctalus noctula
- Pipistrellus nathusii
- Pipistrellus pipistrellus

Zauneidechse

- männlich
- weiblich
- subadult
- juvenil
- unbestimmt
- adult

Mauerdeichsen

Schutzgut Boden

- Fließgewässer
- Überschwemmungsgebiet
- Zone III und IIIA
- Zone III B

Schutzgut Wasser

- Wasserschutzgebiet Leinbachtal

Schutzgut Landschaft

- Landschaftsschutzgebiet Nr. 1.25.060 "Leintal mit Seitentälern und angrenzenden Gebieten"

Nachrichtliche Darstellung

- Gemeindegrenze
- Planfeststellungsgrenze
- Gleisachse mit km / technische Planung
- Bestand und Flurstücke
- Rückbau
- BE-Fläche, Baustraße, Baustellenzufahrt

Konflikte

- K TP 1
- K W 1
- K Art 3
- K K/L 1
- K B 3
- K L 1

Verortungsband der Konflikte

Name	Datum	Änderung

Landschaftspflegerischer Begleitplan

Name	Datum
bearbeitet NP	08/22
gez. GS	08/22
geprüft TK	08/22

Mailänder Consult

Name	Datum
gez.	05.08.2022
geprüft	

Albtal-Verkehrs-Gesellschaft mbH

A2-PL	Tullnstraße 71, 70561 Karlsruhe
A2-PA	Mathystraße 13, 78133 Karlsruhe
A2-H	F 07 21 93280-0 F 07 21 93280-10
A2	
EBL	

Strecke: Craisheim – Heilbronn – Eppingen

Stadtbahn Eppingen – Heilbronn

Maßnahme: 2-gleisiger Ausbau zwischen Leingarten und Schwaigern

Darstellung: Bestands- und Konfliktplan

1:500

Maßstab 1:500

0 10 20 30 40 50 m

Streckennummer AVG: 94950

DB/VaS Strecken-Nr.: 4950

A2-PL-Projekt-Nr.: 1084

Anlage 1

AVG

AVG

AVG

AVG

AVG

AVG

AVG

AVG

AVG

AVG

AVG

AVG

AVG

AVG

AVG

AVG

AVG

AVG

AVG

AVG

AVG

AVG

AVG

AVG

AVG

AVG

AVG

AVG

AVG

AVG

AVG

AVG

AVG

AVG

AVG

AVG

AVG

AVG

AVG

AVG

AVG

AVG

AVG

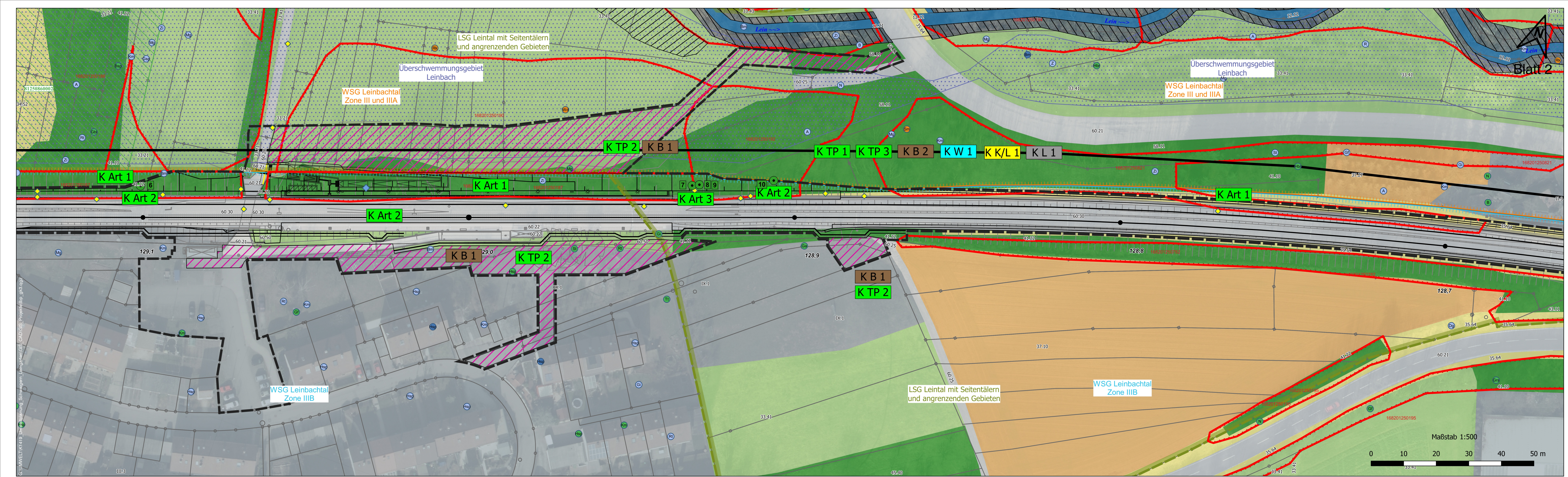
AVG

AVG

AVG

AVG

AVG



K Art/TP Wesentliche Konflikte

Schutzgut Tiere, Pflanzen und biologische Vielfalt
Schutzgut Tiere, Pflanzen und biologische Vielfalt
Baubedingte Konflikte
 Potenzielle Beeinträchtigung von Bäumen / Baumbeständen sowie von Biotopstrukturen im Trassenbereich (K TP 1).
 Vorübergehende Inanspruchnahme von Biotopflächen für BE-Flächen, Baustraßen und Baustellenzufahrten (K TP 2).
Anlagebedingte Konflikte
 Überbauung von 48.507 m² Biotopflächen (K TP 3) durch den geplanten Ausbau.
 Beeinträchtigung der Haselmaus und der Avifauna während der Brutzeit durch Gehölzrodungen und Rückschnitte (K Art 1).
 Verlust potenzieller Quartiere von Fledermäusen und Brutstätten der Avifauna in Baumhöhlen (K Art 2).
 Beeinträchtigung von Reptilien durch den geplanten Ausbau (K Art 3).

K B Schutzgut Boden

Baubedingte Konflikte
 Potenzielle Beeinträchtigung unbefestigter bzw. unversiegelter Böden im Bereich der BE-Flächen, Baustraßen und Baustellenzufahrten (K B 1).
Anlagebedingte Konflikte
 20.627 m² Neuversiegelung bisher unversiegelter Bodenoberflächen (K B 2).

K W Schutzgut Wasser

Anlagebedingte Konflikte
 Potenzielle Verminderung der Grundwasserneubildung durch Versiegelung bisher unversiegelter Bodenoberflächen und Einleitung von Niederschlagswasser in die Kanalisation (K W 1).

K K/L Schutzgut Klima / Luft

Bau- und Anlagebedingte Konflikte
 Beeinträchtigung des Mikroklimas und der Lufthygiene durch (vorübergehenden und dauerhaften) Verlust von klimatisch und lufthygienisch aktiven Flächen (K K/L 1).

K L Schutzgut Landschafts- bzw. Ortsbild

Bau- und anlagebedingte Konflikte
 Beeinträchtigung des Orts- und Landschaftsbildes durch (vorübergehenden und dauerhaften) Verlust von Gehölzen und Grünstrukturen, sowie durch das zusätzliche Gleis und die Oberleitungsanlage (K L 1).

Legende

- Schutzgut Tiere, Pflanzen und biologische Vielfalt**
Biotypen und Nutzungsstrukturen
 12.12 Naturnaher Abschnitt eines Flachlandbachs
 12.21 Mäßig ausgebauter Bachabschnitt
 12.22 Stark ausgebauter Bachabschnitt
 12.52 Mühlkanal
 12.60 Graben
 33.21 Naßwiese basenreicher Standorte der Tieflagen
 33.41 Fettwiese mittlerer Standorte
 33.43 Magere wiesige Standorte
 33.72 Lückiger Trittpflanzenbestand
 34.52 Land-Schilfröhricht
 35.31 Brennessel-Bestand
 35.60 Ruderalvegetation
 35.63 Ausdauernde Ruderalvegetation frischer bis feuchter Standorte
 35.64 Grasreiche ausdauernde Ruderalvegetation
 37.10 Acker
 37.27 Baumschule oder Weihnachtsbaumkultur
 41.10 Feldgehölz
 41.22 Feldhecke mittlerer Standorte
 42.31 Grauweiden- oder Ohrweiden-Feuchtgebüsch
 43.10 Gestrüpp
 43.11 Brombeer-Gestrüpp
 45.20 Baumgruppe
 45.40 Streuobstbestand
 58.11 Sukzessionswald aus langlebigen Bäumen
 60.10 Von Bauwerken bestandene Fläche
 60.21 Völlig versiegelte Straße oder Platz
 60.22 Geflästerte Straße oder Platz
 60.23 Weg oder Platz mit wassergebundener Decke, Kies oder Schotter
 60.24 Unbefestigter Weg oder Platz
 60.25 Grasweg
 60.30 Gleisbereich
 60.30 Lagerplatz
 60.41 Lagerplatz
 60.50 Kleine Grünfläche
 60.60 Garten
 60.63 Mischtyp von Nutz- und Ziergärten
 III.3 Dörfliche Siedlungs-, Hof- und Gebäudefläche
 III.3 Einzel- und Reihenausbaubereich
 IX.1 Sportanlage mit hohem Grünflächenanteil
 V2 Gewerbegebiet
 VIII.4 Zoologischer Garten
 X.1 Gartengebiet
- Schutzausweisungen**
 Biotop nach §30 BNatSchG bzw. §50a LWaldG
 168201250313 Biotop der Offenlandkartierung mit Nummer
 268201251041 Biotop der Waldbiotopkartierung mit Nummer
 Naturdenkmal
 81250860002 flächenhaftes Naturdenkmal mit Nummer
- Faunistische Arttnachweise**
 Nachweise und Status
 Brutnachweis
 Brutverdacht
 Brutzeitfeststellung
 Gast
 Baumhöhle innerhalb PF-Grenze mit Baum-Nr.
- Artenkürzel und Artnamen**
 A Amsel
 B Buchfink
 Bm Blaumeise
 Bsp Buntspecht
 Dg Dorngrasmücke
 E Elster
 Ei Eichelhäher
 Fl Feldlerche
 Ga Goldammer
 Gbl Gartenbaumläufer
 Ge Gebirgsstelze
 Gf Grünfink
 Gg Gartengrasmücke
 Gi Girilitz
 Grr Graureiher
 Grs Gartenrotschwanz
 Gsp Grünspecht
 Hbr Heckenbraunelle
 Hrs Hausrotschwanz
 Hst Haussperling
 Hst Hausstauben
 Kg Klappergrasmücke
 Kl Kleiber
 Km Kohlmeise
 Mb Mäusebussard
 Mg Monchsgrasmücke
 Ms Mauersegler
 N Nachtgall
 R Rotkehlchen
 RK Rabenkrähe
 Rm Rotmilan
 Rs Rauchschwalbe
 RT Ringeltaube
 Schw Schwanzmeise
 Sd Singdrossel
 SG Sommergoldhähnchen
 Sm Sumpfmeise
 Srs Sumpfrohrsänger
 St Star
 Ste Stockente
 Sti Stieglitz
 Trs Turmfalke
 Trs Teichrohrsänger
 Tt Türkentaube
 Wbl Waldbaumläufer
 Wd Wacholderdrossel
 Z Zaunkönig
 Zi Zilpzalp
- Fledermäuse**
 Myotis brandtii/mystacinus
 Myotis daubentonii
 Myotis mittel
 Myotis nattereri
 Nyctaloid
 Nyctalus leisleri
 Nyctalus noctula
 Pipistrellus nathusii
 Pipistrellus pipistrellus
- Zauneidechse**
 männlich
 weiblich
 subadult
 juvenil
 unbestimmt
 adult
- FH-Lebensraumtypen**
 6510 Magere Flachland-Mähwiesen
 91E0 Erlen-Eschen und Weichholzauewälder
- Mauerdeichsen**
 Weibchen
 Schlingnatter, Blindschleiche
 Schlingnatter
 Blindschleiche
- Schutzgut Boden**
 Flächen mit belasteten Böden gem. FNP Leingarten
- Schutzgut Wasser**
 Fließgewässer
 Überschwemmungsgebiet
 Wasserschutzgebiet Leinbachtal
 Zone III und IIIA
 Zone IIIB
- Schutzgut Landschaft**
 Landschaftsschutzgebiet Nr. 1.25.060
 "Leintal mit Seitentälern und angrenzenden Gebieten"

Nachrichtliche Darstellung

- Gemeindegrenze
technische Planung
 Planfeststellungsgrenze
 Gleisachse mit km / technische Planung
 Bestand und Flurstücke
 Rückbau
 BE-Fläche, Baustraße, Baustellenzufahrt
Konflikte
 K TP 1, K W 1 Verortung von Konflikten, mit Konfliktkart und Nummerierung
 K Art 3, K K/L 1
 K B 3, K L 1
 Verortungsband der Konflikte

Name	Datum	Änderung

Landschaftspflegerischer Begleitplan

bearbeitet	Name	Datum
gez.	NP	08/22
gez.	GS	08/22
geprüft	TK	08/22

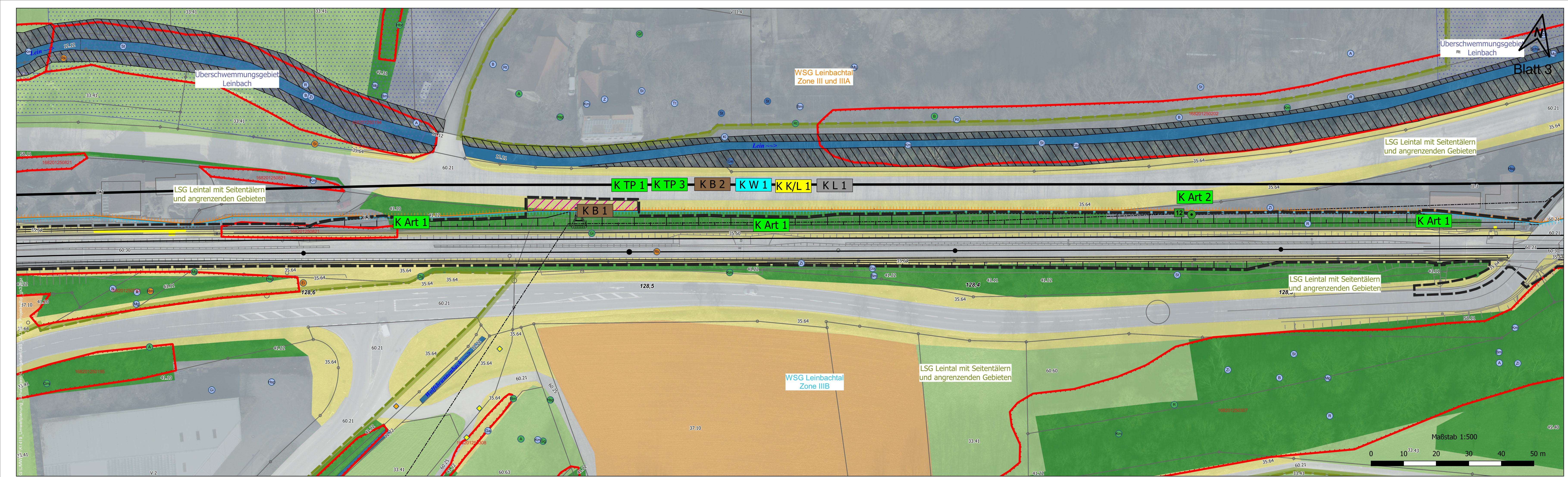
gez. 05.08.2022 *i.v. Thomas Weis*

Mailänder Consult Mailänder Consult GmbH
 Mathystraße 13 78133 Karlsruhe
 T 07 21 93280-0 F 07 21 93280-10

Albtal-Verkehrs-Gesellschaft mbH
 Tullastr. 71, 70371 Karlsruhe
 Telefon 07 21 15 07-0
 Telefax 07 21 15 07-50 09

AVG

Strecke:	Crailsheim – Heilbronn – Eppingen	Streckennummer AVG:	94950
Maßnahme:	Stadtbahn Eppingen – Heilbronn 2-gleisiger Ausbau zwischen Leingarten und Schwaigern Bahn-km 124,6 bis 131,1	DB/Va2S Strecken-Nr.:	4950
Darstellung:	Bestands- und Konfliktplan	A2-PL-Projekt-Nr.:	1084
Maßstab:	1:500	Anlage:	1



K Art/TP Wesentliche Konflikte

Schutzgut Tiere, Pflanzen und biologische Vielfalt

Baubedingte Konflikte

Potenzielle Beeinträchtigung von Bäumen / Baumbeständen sowie von Biotopstrukturen im Trassenbereich (K TP 1).
Vorübergehende Inanspruchnahme von Biotopflächen für BE-Flächen, Baustraßen und Baustellenzufahrten (K TP 2).

Anlagebedingte Konflikte

Überbauung von 48.507 m² Biotopflächen (K TP 3) durch den geplanten Ausbau.
Beeinträchtigung der Haselmaus und der Avifauna während der Brutzeit durch Gehölzrodungen und Rückschnitte (K Art 1).
Verlust potenzieller Quartiere von Fledermäusen und Brutstätten der Avifauna in Baumhöhlen (K Art 2).
Beeinträchtigung von Reptilien durch den geplanten Ausbau (K Art 3).

K B Schutzgut Boden

Baubedingte Konflikte

Potenzielle Beeinträchtigung unbefestigter bzw. unversiegelter Böden im Bereich der BE-Flächen, Baustraßen und Baustellenzufahrten (K B 1).

Anlagebedingte Konflikte

20.627 m² Neuversiegelung bisher unversiegelter Bodenoberflächen (K B 2).

K W Schutzgut Wasser

Anlagebedingte Konflikte

Potenzielle Verminderung der Grundwasserneubildung durch Versiegelung bisher unversiegelter Bodenoberflächen und Einleitung von Niederschlagswasser in die Kanalisation (K W 1).

K K/L Schutzgut Klima / Luft

Bau- und Anlagebedingte Konflikte

Beeinträchtigung des Mikroklimas und der Lufthygiene durch (vorübergehenden und dauerhaften) Verlust von klimatisch und lufthygienisch aktiven Flächen (K K/L 1).

K L Schutzgut Landschafts- bzw. Ortsbild

Bau- und anlagebedingte Konflikte

Beeinträchtigung des Orts- und Landschaftsbildes durch (vorübergehenden und dauerhaften) Verlust von Gehölzen und Grünstrukturen, sowie durch das zusätzliche Gleis und die Oberleitungsanlage (K L 1).

- Legende**
- Schutzgut Tiere, Pflanzen und biologische Vielfalt**
- Biototypen und Nutzungsstrukturen**
- 12.12 Naturnaher Abschnitt eines Flachlandbachs
 - 12.21 Mäßig ausgebauter Bachabschnitt
 - 12.22 Stark ausgebauter Bachabschnitt
 - 12.52 Mühlkanal
 - 12.60 Graben
 - 33.21 Naßwiese basenreicher Standorte der Tieflagen
 - 33.41 Fettwiese mittlerer Standorte
 - 33.43 Magere wiesige Standorte
 - 33.72 Lückiger Trittpflanzenbestand
 - 34.52 Land-Schilfröhricht
 - 35.31 Brennessel-Bestand
 - 35.60 Ruderalvegetation
 - 35.63 Ausdauernde Ruderalvegetation frischer bis feuchter Standorte
 - 35.64 Grasreiche ausdauernde Ruderalvegetation
 - 37.10 Acker
 - 37.27 Baumschule oder Weihnachtsbaumkultur
 - 41.10 Feldgehölz
 - 41.22 Feldhecke mittlerer Standorte
 - 42.31 Grauweiden- oder Ohrweiden-Feuchtgebüsch
 - 43.10 Gestrüpp
 - 43.11 Brombeer-Gestrüpp
 - 45.20 Baumgruppe
 - 45.40 Streuobstbestand
 - 58.11 Sukzessionswald aus langlebigen Bäumen
 - 60.10 Von Bauwerken bestandene Fläche
 - 60.21 Völlig versiegelte Straße oder Platz
 - 60.22 Geflästerte Straße oder Platz
 - 60.23 Weg oder Platz mit wassergebundener Decke, Kies oder Schotter
 - 60.24 Unbefestigter Weg oder Platz
 - 60.25 Grasweg
 - 60.30 Gleisbereich
 - 60.41 Lagerplatz
 - 60.50 Kleine Grünfläche
 - 60.60 Garten
 - 60.63 Mischtyp von Nutz- und Ziergarten
 - III.3 Dörfliche Siedlungs-, Hof- und Gebäudefläche
 - III.3 Einzel- und Reihenausgebiet
 - IX.1 Sportanlage mit hohem Grünflächenanteil
 - V2 Gewerbegebiet
 - VIII.4 Zoologischer Garten
 - X.1 Gartengebiet
- Schutzausweisungen**
- 168201250313 Biotop der Offenlandkartierung mit Nummer
 - 268201251041 Biotop der Waldbiotopkartierung mit Nummer
 - Naturdenkmal
 - 81250860002 flächenhaftes Naturdenkmal mit Nummer
- Faunistische Artarnweise**
- Nachweise und Status
- Brutnachweis
 - Brutverdacht
 - Brutzeitfeststellung
 - Gast
 - Baumhöhle innerhalb PF-Grenze mit Baum-Nr.
- Artenkürzel und Artnamen**
- | | | | |
|-----|------------------|------|--------------------|
| A | Amsel | Mb | Mäusebussard |
| B | Buchfink | Mg | Mönchsgrasmücke |
| Bsp | Buntspecht | Ms | Mauersegler |
| Bm | Blaumeise | N | Nachtgall |
| Dg | Dorngrasmücke | R | Rotkehlchen |
| E | Elster | RK | Rabenkrähe |
| Ei | Eichelhäher | Rm | Rotmilan |
| Fl | Feldlerche | Rs | Rauchschwalbe |
| Ga | Goldammer | RT | Ringeltaube |
| Gbl | Gartenbaumläufer | Schw | Schwanzmeise |
| Ge | Gebirgsstelze | Sd | Singdrossel |
| Gf | Grünfink | SG | Sommergoldhähnchen |
| Gg | Gartengrasmücke | Sm | Sumpfmeise |
| Gir | Graureiher | Srs | Sumpfrohrsänger |
| Grr | Graureiher | St | Star |
| Grs | Gartenrotschwanz | Stc | Stockente |
| Gsp | Grünspecht | Sti | Stieglitz |
| Hbr | Heckenbraunelle | Tr | Turmfalke |
| Hrs | Hausrotschwanz | Trs | Teichrohrsänger |
| Hst | Hausperling | Tt | Türkentaube |
| Hg | Hausstauben | Wd | Waldbaumläufer |
| Kg | Klappergrasmücke | Wd | Waldohrdrossel |
| Kl | Kiebitz | Z | Zaunkönig |
| Km | Kohlmise | Zi | Zilpzalp |
- Fledermäuse**
- Myotis brandtii/mystacinus
 - Myotis daubentonii
 - Myotis nattereri
 - Nyctalus leisleri
 - Nyctalus noctula
 - Pipistrellus nathusii
 - Pipistrellus pipistrellus
- Zauneidechse**
- männlich
 - weiblich
 - subadult
 - juvenil
 - unbestimmt
 - adult

- Mauereidechsen**
- Weibchen
 - Schlingnatter, Blindschleiche
 - Schlingnatter
 - Blindschleiche
- Schutzgut Boden**
- Flächen mit belasteten Böden gem. FNP Leingarten
- Schutzgut Wasser**
- Fließgewässer
 - Überschwemmungsgebiet
 - Wasserschutzgebiet Leinbachtal
 - Zone III und IIIA
 - Zone III B
- Schutzgut Landschaft**
- Landschaftsschutzgebiet Nr. 1.25.060 "Leintal mit Seitentälern und angrenzenden Gebieten"
- Nachrichtliche Darstellung**
- Gemeindegrenze
 - Planfeststellungsgrenze
 - Gleisachse mit km / technische Planung
 - Bestand und Flurstücke
 - Rückbau
 - BE-Fläche, Baustraße, Baustellenzufahrt
- Konflikte**
- K TP 1, K W 1, K Art 3, K K/L 1, K B 3, K L 1
 - Verortung von Konflikten, mit Konfliktkart und Nummerierung
 - Verortungsband der Konflikte

Name	Datum	Änderung

Landschaftspflegerischer Begleitplan

bearbeitet	Name	Datum
	NP	08/22
gez.	GS	08/22
geprüft	TK	08/22

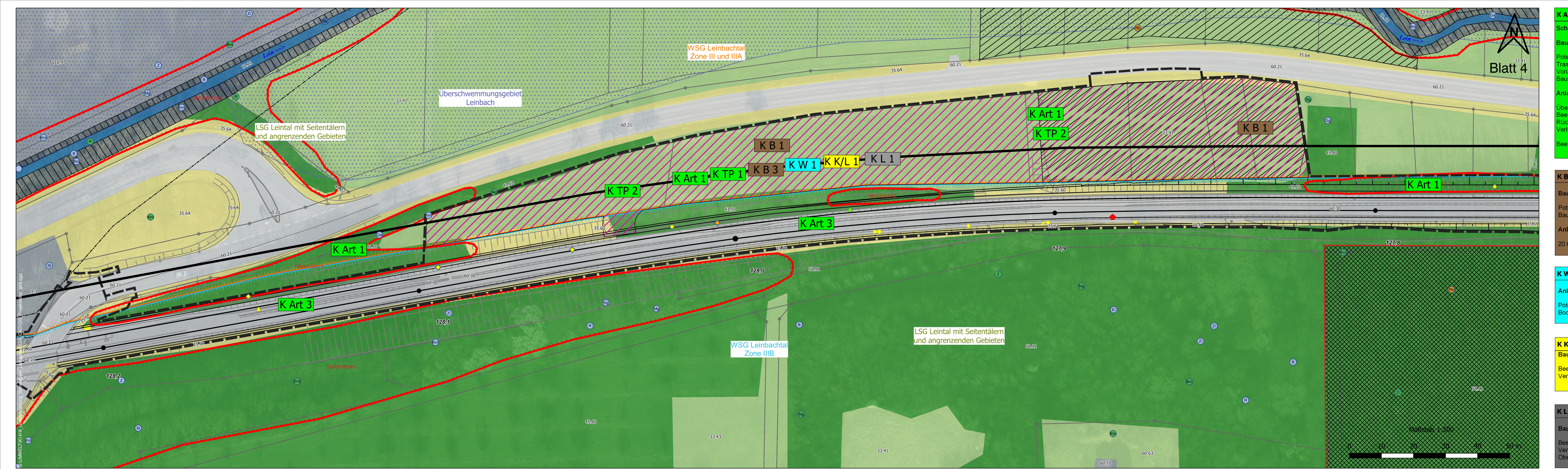
gez. 05.08.2022 *i.v. Thomas Weis*

Albtal-Verkehrs-Gesellschaft mbH

Tullnstraße 71, 70311 Karlsruhe
Telefon 07 21 15 07-0
Telefax 07 21 15 07-50 09

AVG

Strecke:	Crailsheim – Heilbronn – Eppingen	Streckennummer AVG:	94950
	Stadtbahn Eppingen – Heilbronn	DB/Va2S Strecken-Nr.:	4950
Maßnahme:	2-gleisiger Ausbau zwischen Leingarten und Schwaigern	A2-PL-Projekt-Nr.:	1084
Darstellung:	Bestands- und Konfliktplan	1:500	Anlage 1



K Art/TP Wesentliche Konflikte
Schutzgut Tiere, Pflanzen und biologische Vielfalt
Baubedingte Konflikte
 Potenzielle Beeinträchtigung von Bäumen / Baumbeständen sowie von Biotopstrukturen im Trassenbereich (K TP 1).
 Vorübergehende Inanspruchnahme von Biotopflächen für BE-Flächen, Baustraßen und Baustellenzufahrten (K TP 2).
Anlagebedingte Konflikte
 Überbauung von 48.507 m² Biotopflächen (K TP 3) durch den geplanten Ausbau.
 Beeinträchtigung der Haselmaus und der Avifauna während der Brutzeit durch Gehölzrodungen und Rückschnitte (K Art 1).
 Verlust potenzieller Quartiere von Fledermäusen und Brutstätten der Avifauna in Baumhöhlen (K Art 2).
 Beeinträchtigung von Reptilien durch den geplanten Ausbau (K Art 3).

K B Schutzgut Boden
Baubedingte Konflikte
 Potenzielle Beeinträchtigung unbefestigter bzw. unversiegelter Böden im Bereich der BE-Flächen, Baustraßen und Baustellenzufahrten (K B 1).
Anlagebedingte Konflikte
 20.627 m² Neuversiegelung bisher unversiegelter Bodenoberflächen (K B 2).

K W Schutzgut Wasser
Anlagebedingte Konflikte
 Potenzielle Verminderung der Grundwasserneubildung durch Versiegelung bisher unversiegelter Bodenoberflächen und Einleitung von Niederschlagswasser in die Kanalisation (K W 1).

K K/L Schutzgut Klima / Luft
Bau- und Anlagebedingte Konflikte
 Beeinträchtigung des Mikroklimas und der Lufthygiene durch (vorübergehenden und dauerhaften) Verlust von klimatisch und lufthygienisch aktiven Flächen (K K/L 1).

K L Schutzgut Landschafts- bzw. Ortsbild
Bau- und anlagebedingte Konflikte
 Beeinträchtigung des Orts- und Landschaftsbildes durch (vorübergehenden und dauerhaften) Verlust von Gehölzen und Grünstrukturen, sowie durch das zusätzliche Gleis und die Oberleitungsanlage (K L 1).

Legende

Schutzgut Tiere, Pflanzen und biologische Vielfalt
 Biototypen und Nutzungsstrukturen
 12.12 Naturnaher Abschnitt eines Flachlandbachs
 12.21 Mäßig ausgebauter Bachabschnitt
 12.22 Stark ausgebauter Bachabschnitt
 12.52 Mühlkanal
 12.60 Graben
 33.21 Naßwiese basenreicher Standorte der Tieflagen
 33.41 Fettwiese mittlerer Standorte
 33.43 Magerwiese mittlerer Standorte
 33.72 Lückiger Trittflächenbestand
 34.52 Land-Schilfröhricht
 35.31 Brennessel-Bestand
 35.60 Ruderalvegetation
 35.63 Ausdauernde Ruderalvegetation frischer bis feuchter Standorte
 35.64 Grasreiche ausdauernde Ruderalvegetation
 37.10 Acker
 37.27 Baumschule oder Weihnachtsbaumkultur
 41.10 Feldgehölz
 41.22 Feldhecke mittlerer Standorte
 42.31 Grauweiden- oder Ohrweiden-Feuchtgebüsch
 43.10 Gestrüpp
 43.11 Brombeer-Gestrüpp
 45.20 Baumgruppe
 45.40 Streuobstbestand
 58.11 Sukzessionswald aus langlebigen Bäumen
 60.10 Von Bauwerken bestandene Fläche
 60.21 Völlig versiegelte Straße oder Platz
 60.22 Gepflasterte Straße oder Platz
 60.23 Weg oder Platz mit wassergebundener Decke, Kies oder Schotter
 60.24 Unbefestigter Weg oder Platz
 60.25 Grasweg
 60.30 Gleisbereich
 60.41 Lagerplatz
 60.50 Kleine Grünfläche
 60.60 Garten
 60.63 Mischtyp von Nutz- und Ziergarten
 III.3 Dörfliche Siedlungs-, Hof- und Gebäudefläche
 III.3 Einzel- und Reihenausgebiet
 IX.1 Sportanlage mit hohem Grünflächenanteil
 V2 Gewerbegebiet
 VIII.4 Zoologischer Garten
 X.1 Gartengebiet

Schutzausweisungen
 Biotop nach §30 BNatSchG bzw. §50a LWaldG
 168201250313 Biotop der Offenlandkartierung mit Nummer
 268201251041 Biotop der Waldbiotopkartierung mit Nummer
 Naturdenkmal
 81250860002 flächenhaftes Naturdenkmal mit Nummer

Faunistische Artnachweise
 Nachweise und Status
 ● Brutnachweis
 ○ Brutverdacht
 ● Brutzeitfeststellung
 ● Gast
 ● Baumhöhle innerhalb PF-Grenze mit Baum-Nr.

Artenkürzel und Artname

A	Amsel	Mb	Mäusebussard
B	Buchfink	Mg	Mönchsgrasmücke
Bm	Blaumeise	Ms	Mauersegler
Bsp	Buntspecht	N	Nachtgall
D	Dorngrasmücke	R	Rotkehlchen
E	Elster	RK	Rabenkrähe
Ei	Eichelhäher	Rm	Rotmilan
Fl	Feldlerche	Rs	Rauchschwalbe
Ga	Goldammer	RT	Ringeltaube
Gbl	Gartenbaumläufer	Schw	Schwanzmeise
Ge	Gebirgsstelze	SG	Sommergoldhähnchen
Gf	Grünfink	Sm	Sumpfmöhse
Gg	Gartengrasmücke	Srs	Sumpfrohrsänger
Gi	Giriltz	St	Star
Grr	Graureiher	Ste	Stockente
Grs	Gartenrotschwanz	Sti	Stieglitz
Gsp	Grünspecht	TF	Turmfalke
Hbr	Heckenbraunelle	Trs	Teichrohrsänger
Hrs	Hausrotschwanz	Tt	Türkentaube
Hrs	Hausperling	Wbl	Waldbaumläufer
Hst	Hausstauben	Wd	Waldohrdrossel
Kg	Klappergrasmücke	Z	Zaunkönig
Kl	Kleiber	Zi	Zilpzalp
Km	Kohlmeise		

Fledermäuse

◆	Myotis brandtii/ mystacinus	▲	männlich
◆	Myotis daubentonii	▼	weiblich
◆	Myotis mittel	▲	subadult
◆	Myotis nattereri	▲	juvenil
◆	Nyctaloid	▲	unbestimmt
◆	Nyctalus leisleri	▲	adult
◆	Nyctalus noctula		
◆	Pipistrellus nathusii		
◆	Pipistrellus pipistrellus		

Zauneidechse
 ▲ männlich
 ▼ weiblich
 ▲ subadult
 ▲ juvenil
 ▲ unbestimmt
 ▲ adult

FFH-Lebensraumtypen
 6510 Magere Flachland-Mähwiesen
 91E0 Erlen-Eschen und Weichholzwälder

Maueridechsen
 ● Weibchen
 ● Schlänglatter, Blindschleiche
 ● Schlänglatter
 ● Blindschleiche

Schutzgut Boden
 ■ Flächen mit belasteten Böden gem. FNP Leingarten

Schutzgut Wasser
 ■ Fließgewässer
 ■ Überschwemmungsgebiet
 ■ Wasserschutzgebiet Leinbachtal
 ■ Zone III und IIIA
 ■ Zone IIIB

Schutzgut Landschaft
 ■ Landschaftsschutzgebiet Nr. 1.25.060
 ■ "Leintal mit Seitentälern und angrenzenden Gebieten"

Nachrichtliche Darstellung
 ■ Gemeindegrenze
technische Planung
 ■ Planfeststellungsgrenze
 ● Gleisachse mit km / technische Planung
 — Bestand und Flurstücke
 — Rückbau
 ■ BE-Fläche, Baustraße, Baustellenzufahrt
Konflikte
 ■ K TP 1 ■ K W 1 Verortung von Konflikten, mit Konflikart und Nummerierung
 ■ K Art 3 ■ K K/L 1
 ■ K B 3 ■ K L 1 Verortungsband der Konflikte

Landschaftspflegerischer Begleitplan

bearbeitet	NP	08/22
gez.	GS	08/22
geprüft	TK	08/22
gez.		
geprüft		

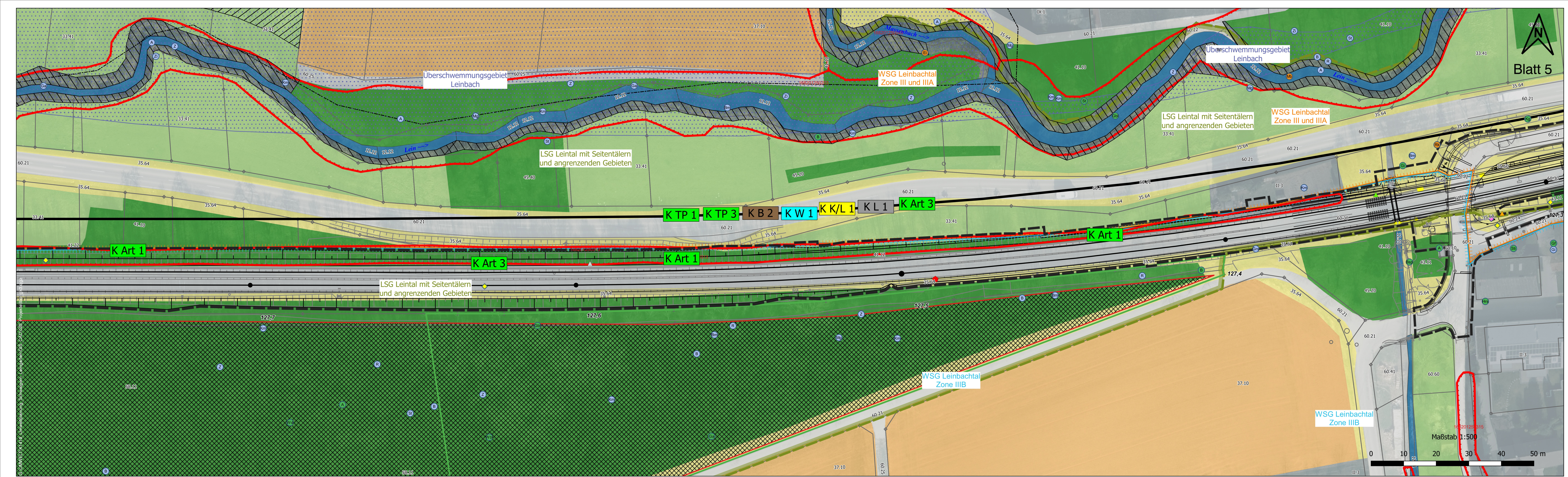
Mailänder Consult | Mailänder Consult GmbH
 Marktstraße 13 | 78133 Karlsruhe
 T 0721 93280-0 | F 0721 93280-10

gez. 05.08.2022 | *i.v. Thomas Weisel*

Albtal-Verkehrs-Gesellschaft mbH
 Tullnstraße 71 | 70372 Karlsruhe
 Telefon 07 21 63 07-0
 Telefax 07 21 63 07-50 09

AVG

Strecke: **Crailsheim – Heilbronn – Eppingen** | Streckennummer AVG: 94950
Stadtbahn Eppingen – Heilbronn | DB/VaS Strecken-Nr.: 4950
 Maßnahme: **2-gleisiger Ausbau zwischen Leingarten und Schwaigern** | A2-PL-Projekt-Nr.: 1084
 Darstellung: **Bestands- und Konfliktplan** | 1:500 | Anlage 1



K Art/TP Wesentliche Konflikte

Schutzgut Tiere, Pflanzen und biologische Vielfalt

Baubedingte Konflikte

Potenzielle Beeinträchtigung von Bäumen / Baumbeständen sowie von Biotopstrukturen im Trassenbereich (K TP 1).
Vorübergehende Inanspruchnahme von Biotopflächen für BE-Flächen, Baustraßen und Baustellenzufahrten (K TP 2).

Anlagebedingte Konflikte

Überbauung von 48.507 m² Biotopflächen (K TP 3) durch den geplanten Ausbau.
Beeinträchtigung der Haselmaus und der Avifauna während der Brutzeit durch Gehölzrodungen und Rückschnitte (K Art 1).
Verlust potenzieller Quartiere von Fledermäusen und Brutstätten der Avifauna in Baumhöhlen (K Art 2).
Beeinträchtigung von Reptilien durch den geplanten Ausbau (K Art 3).

KB Schutzgut Boden

Baubedingte Konflikte

Potenzielle Beeinträchtigung unbefestigter bzw. unversiegelter Böden im Bereich der BE-Flächen, Baustraßen und Baustellenzufahrten (K B 1).

Anlagebedingte Konflikte

20.627 m² Neuversiegelung bisher unversiegelter Bodenoberflächen (K B 2).

KW Schutzgut Wasser

Anlagebedingte Konflikte

Potenzielle Verminderung der Grundwasserneubildung durch Versiegelung bisher unversiegelter Bodenoberflächen und Einleitung von Niederschlagswasser in die Kanalisation (K W 1).

K K/L Schutzgut Klima / Luft

Bau- und Anlagebedingte Konflikte

Beeinträchtigung des Mikroklimas und der Lufthygiene durch (vorübergehenden und dauerhaften) Verlust von klimatisch und lufthygienisch aktiven Flächen (K K/L 1).

KL Schutzgut Landschafts- bzw. Ortsbild

Bau- und anlagebedingte Konflikte

Beeinträchtigung des Orts- und Landschaftsbildes durch (vorübergehenden und dauerhaften) Verlust von Gehölzen und Grünstrukturen, sowie durch das zusätzliche Gleis und die Oberleitungsanlage (K L 1).

Legende

Schutzgut Tiere, Pflanzen und biologische Vielfalt

Biotypen und Nutzungsstrukturen

- 12.12 Naturnaher Abschnitt eines Flachlandbachs
- 12.21 Mäßig ausgebauter Bachabschnitt
- 12.22 Stark ausgebauter Bachabschnitt
- 12.52 Mühlkanal
- 12.60 Graben
- 33.21 Naßwiese basenreicher Standorte der Tieflagen
- 33.41 Fettwiese mittlerer Standorte
- 33.43 Magere wiesige Standorte
- 33.72 Lückiger Trittpflanzenbestand
- 34.52 Land-Schilfröhricht
- 35.31 Brennessel-Bestand
- 35.60 Ruderalvegetation
- 35.63 Ausdauernde Ruderalvegetation frischer bis feuchter Standorte
- 35.64 Grasreiche ausdauernde Ruderalvegetation
- 37.10 Acker
- 37.27 Baumschule oder Weihnachtsbaumkultur
- 41.10 Feldgehölz
- 41.22 Feldhecke mittlerer Standorte
- 42.31 Grauweiden- oder Ohrweiden-Feuchtgebüsch
- 43.10 Gestrüpp
- 43.11 Brombeer-Gestrüpp
- 45.20 Baumgruppe
- 45.40 Streuobstbestand
- 58.11 Sukzessionswald aus langlebigen Bäumen
- 60.10 Von Bauwerken bestandene Fläche
- 60.21 Völlig versiegelte Straße oder Platz
- 60.22 Gepflasterte Straße oder Platz
- 60.23 Weg oder Platz mit wassergebundener Decke, Kies oder Schotter
- 60.24 Unbefestigter Weg oder Platz
- 60.25 Grasweg
- 60.30 Gleisbereich
- 60.41 Lagerplatz
- 60.50 Kleine Grünfläche
- 60.60 Garten
- 60.63 Mischtyp von Nutz- und Ziergarten
- II.3 Dörfliche Siedlungs-, Hof- und Gebäudefläche
- III.3 Einzel- und Reihenausgebiet
- IX.1 Sportanlage mit hohem Grünflächenanteil
- V2 Gewerbegebiet
- VIII.4 Zoologischer Garten
- X.1 Gartengebiet

Schutzausweisungen

- 168201250313 Biotop der Offenlandkartierung mit Nummer
- 268201251041 Biotop der Waldbiotopkartierung mit Nummer
- 81250860002 flächenhaftes Naturdenkmal mit Nummer

Naturdenkmal

Faunistische Artarnweise

Nachweise und Status

- Brutnachweis
- Brutverdacht
- Gast
- Baumhöhle innerhalb PF-Grenze mit Baum-Nr.

Artenkürzel und Artnamen

A	Amsel	Mb	Mäusebussard
B	Buchfink	Mg	Mönchsgrasmücke
Bsp	Blaumeise	Ms	Mauersegler
Dg	Buntspecht	N	Nachtgall
E	Dorngrasmücke	R	Rotkehlchen
Ei	Elster	RK	Rabenkrähe
El	Eichelhäher	Rm	Rotmilan
Fl	Feldlerche	Rs	Rauchschwalbe
Ga	Goldammer	Rt	Ringeltaube
Gbl	Gartenbaumläufer	Sch	Schwanzmeise
Gc	Gebirgsstelze	Sd	Singdrossel
Gf	Grünfink	SG	Sommergoldhähnchen
Gg	Gartengrasmücke	Sm	Sumpfmeise
Gi	Girrlitz	Srs	Sumpfrohrsänger
Grr	Graureiher	St	Star
Grs	Gartenrotschwanz	Stk	Stockente
Gsp	Grünspecht	Sti	Stieglitz
Hbr	Heckenbraunelle	Tf	Turmfalke
Hrs	Hausrotschwanz	Trs	Teichrohrsänger
Hrs	Hausperling	Tt	Türkentaube
Hst	Hausstauben	Wbl	Waldbaumläufer
Kg	Klappergrasmücke	Wd	Wacholderdrossel
Kl	Kleiber	Z	Zaunkönig
Km	Kohlmeise	Zi	Zilpzalp

Fledermäuse

- Myotis brandtii/mystacinus
- Myotis daubentonii
- Myotis mittel
- Myotis nattereri
- Nyctaloid
- Nyctalus leisleri
- Nyctalus noctula
- Pipistrellus nathusii
- Pipistrellus pipistrellus

Zauneidechse

- männlich
- weiblich
- subadult
- juvenil
- unbestimmt
- adult

FFH-Lebensraumtypen

- 6510 Magere Flachland-Mähwiesen
- 91E0 Erlen-Eschen und Weichholzwälder

Maueridechsen

- Weibchen
- Schlingnatter, Blindschleiche
- Schlingnatter
- Blindschleiche

Schutzgut Boden

- Fließgewässer
- Überschwemmungsgebiet
- Zone III und IIIA
- Zone III B

Schutzgut Wasser

Wasserschutzgebiet Leinbachtal

Schutzgut Landschaft

Landschaftsschutzgebiet Nr. 1.25.060
"Leintal mit Seitentälern und angrenzenden Gebieten"

Nachrichtliche Darstellung

- Gemeindegrenze
- Planfeststellungsgrenze
- Gleisachse mit km / technische Planung
- Bestand und Flurstücke
- Rückbau
- BE-Fläche, Baustraße, Baustellenzufahrt

Konflikte

- K TP 1, K W 1, K Art 3, K K/L 1, K B 3, K L 1
- Verortungsbereich der Konflikte

Name	Datum	Änderung

Landschaftspflegerischer Begleitplan

Name	Datum
bearbeitet NP	08/22
gez. GS	08/22
geprüft TK	08/22

gez. 05.08.2022

i.V. Thomas Weis

Albtal-Verkehrs-Gesellschaft mbH

Tullnstraße 71, 70774 Karlsruhe
Telefon 07 21 / 63 07 00
Telefax 07 21 / 63 07 50 09

AVG

Strecke:	Crailsheim – Heilbronn – Eppingen	Streckenummer AVG:	94950
Maßnahme:	Stadtbahn Eppingen – Heilbronn	DB/Va2S Strecken-Nr.:	4950
Darstellung:	2-gleisiger Ausbau zwischen Leingarten und Schwaigern Bahn-km 124,6 bis 131,1	A2-PL-Projekt-Nr.:	1084
Maßstab:	1:500	Anlage:	1



K Art/TP Wesentliche Konflikte
Schutzgut Tiere, Pflanzen und biologische Vielfalt
 Biotypen und Nutzungsstrukturen
 12.12 Naturnaher Abschnitt eines Flachlandbachs
 12.21 Mäßig ausgebauter Bachabschnitt
 12.22 Stark ausgebauter Bachabschnitt
 12.52 Mühlkanal
 12.60 Graben
 33.21 Nahezu basenreicher Standorte der Tieflagen
 33.41 Fettwiese mittlerer Standorte
 33.43 Magerwiese mittlerer Standorte
 33.72 Lückiger Trittpflanzenbestand
 34.52 Land-Schilfröhricht
 35.31 Brennessel-Bestand
 35.60 Ruderalvegetation
 35.63 Auerdauernde Ruderalvegetation frischer bis feuchter Standorte
 35.64 Grasreiche ausdauernde Ruderalvegetation
 37.10 Acker
 37.27 Baumschule oder Weihnachtsbaumkultur
 41.10 Feldgehölz
 41.22 Feldhecke mittlerer Standorte
 42.31 Grauwiesen- oder Ohnweiden-Feuchtgebüsch
 43.10 Gestrüpp
 43.11 Brombeer-Gestrüpp
 45.20 Baumgruppe
 45.40 Streuobstbestand
 58.11 Sukzessionswald aus langlebigen Bäumen
 60.10 Von Bauwerken bestehende Fläche
 60.21 Völlig versiegelte Straße oder Platz
 60.22 Gefestete Straße oder Platz
 60.23 Weg oder Platz mit wassergebundener Decke, Kies oder Schotter
 60.24 Unbefestigter Weg oder Platz
 60.25 Grasweg
 60.30 Gleisbereich
 60.41 Lagerplatz
 60.50 Kleine Grünfläche
 60.60 Garten
 60.63 Mischtyp von Nutz- und Ziergarten
 III.3 Dörfliche Siedlungs-, Hof- und Gebäudefläche
 III.3 Einzel- und Reihenhausesgebiet
 IX.1 Sportanlage mit hohem Grünflächenanteil
 V2 Gewerbegebiet
 VIII.4 Zoologischer Garten
 X.1 Gartengebiet

K B Schutzgut Boden
 Baubedingte Konflikte
 Potenzielle Beeinträchtigung unbefestigter bzw. unversiegelter Böden im Bereich der BE-Flächen, Baustraßen und Baustellenzufahrten (K B 1).
 Anlagebedingte Konflikte
 20.627 m² Neuversiegelung bisher unversiegelter Bodenoberflächen (K B 2).

K W Schutzgut Wasser
 Anlagebedingte Konflikte
 Potenzielle Verminderung der Grundwasserneubildung durch Versiegelung bisher unversiegelter Bodenoberflächen und Einleitung von Niederschlagswasser in die Kanalisation (K W 1).

K K/L Schutzgut Klima / Luft
 Bau- und Anlagebedingte Konflikte
 Beeinträchtigung des Mikroklimas und der Lufthygiene durch (vorübergehenden und dauerhaften) Verlust von klimatisch und lufthygienisch aktiven Flächen (K K/L 1).

K L Schutzgut Landschafts- bzw. Ortsbild
 Bau- und anlagebedingte Konflikte
 Beeinträchtigung des Orts- und Landschaftsbildes durch (vorübergehenden und dauerhaften) Verlust von Gehölzen und Grünstrukturen, sowie durch das zusätzliche Gleis und die Oberleitungsanlage (K L 1).

Legende

Schutzgut Tiere, Pflanzen und biologische Vielfalt
 Biotope nach §30 BNatSchG bzw. §50a LWaldG
 1620/25011 Biotop der Offenlandkartierung mit Nummer
 2682012512/411 Biotop der Waldbiotopkartierung mit Nummer
 Naturdenkmal
 81254860002 Flächenhaftes Naturdenkmal mit Nummer

Faunistische Artnachweise
 Nachweise und Status
 ● Brutnachweis
 ● Brutverdacht
 ● Brutzeitfeststellung
 ● Gast
 ● Baumhöhle innerhalb PF-Grenze mit Baum-Nr.

Artenkürzel und Artname
 Mb Mäusebussard
 Mg Mönchsgrasmücke
 A Arnselt
 B Buchfink
 Bm Blausäule
 Bsp Buntspecht
 Dg Dorngrasmücke
 E Elster
 E1 Eichelhäher
 F1 Feldlerche
 Ga Goldammer
 Gbl Gartenbaumläufer
 Ge Gelbgelsterte
 Gf Grünfink
 Gg Gartengrasmücke
 Gr Graureiher
 Grs Gartenrotschwanz
 Gsp Grünspecht
 Hbr Heckenbraunelle
 Hrs Hausrotschwanz
 Hrs Hausperling
 Hd Hausstaube
 Kg Klappergrasmücke
 Kl Kleiber
 Km Kohlmeise
 Schlingnatter, Blindschleiche
 Schlingnatter
 Blindschleiche
 Zaunreidche
 männlich
 weiblich
 subadult
 juvenil
 unbestimmt
 adult

Mauereridechen
 ● Weibchen

Nachrichtliche Darstellung
 Gemeindegrenze
technische Planung
 Planfeststellungsgrenze
 Gleisachse mit km / technische Planung
 Bestand und Flurstücke
 Rückbau
 BE-Fläche, Baustraße, Baustellenzufahrt
Konflikte
 K TP 1 K W 1 Verortung von Konflikten, mit Konfliktart und Nummerierung
 K Art 3 K K/L 1
 K B 3 K L 1 Verortungsband der Konflikte

Name	Datum	Änderung

Genehmigungsplanung: Unterlage für eine Entscheidung nach § 18 AEG

bearbeitet	NP	08/22
gez.	GS	08/22
geprüft	TK	08/22

Name: _____ Datum: _____

gez. 05.08.2022

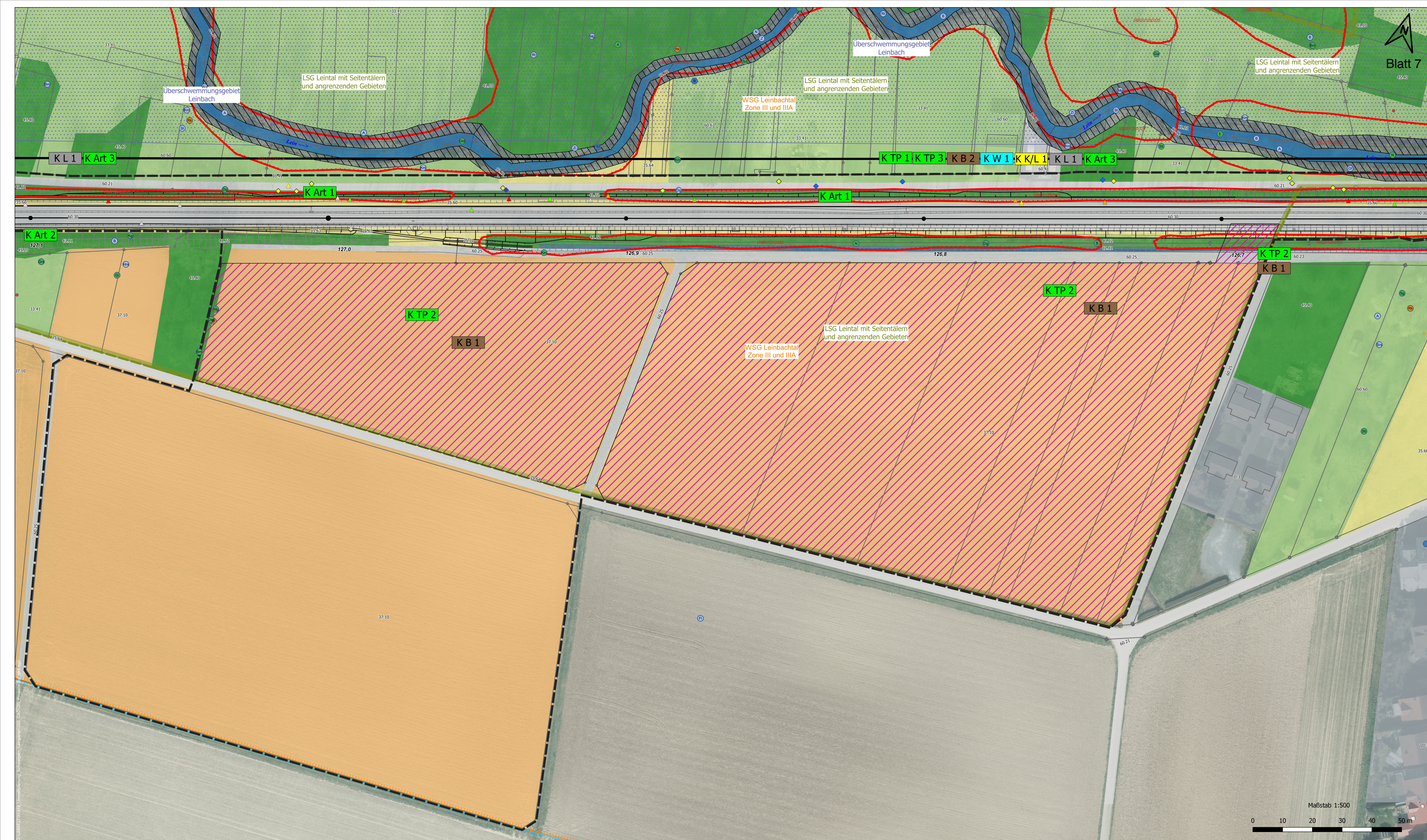
Mailänder Consult Mailänder Consult GmbH
 Mailänderstraße 71, 76133 Karlsruhe
 Telefon 07 241 97 07-0
 Telefax 07 241 97 07-09

Albtal-Verkehrs-Gesellschaft mbH
 Tullnstraße 71, 76133 Karlsruhe
 Telefon 07 241 97 07-0
 Telefax 07 241 97 07-09

AVG

Strecke:	Crailsheim - Heilbronn - Eppingen	Streckennummer AVG:	94950
	Leingarten - Schwaigern	DB/VzG Strecken-Nr.:	4950
Maßnahme:	2-gleisiger Ausbau Leingarten - Schwaigern	AZ-PL-Projekt-Nr.:	1084
Darstellung:	Landschaftspflegerischer Begleitplan Bestands- und Konfliktplan	Anlage:	1084

Maßstab 1:500



K Art/TP Wesentliche Konflikte

Schutzgut Tiere, Pflanzen und biologische Vielfalt

Biotope nach §30 BNatSchG bzw. §50a LWaldG

16201250131 Biotop der Offenlandkartierung mit Nummer

26201251251041 Biotop der Waldbiotopkartierung mit Nummer

Naturdenkmal

11254860002 flächenhaftes Naturdenkmal mit Nummer

Faunistische Artnachweise

Nachweise und Status

- Brutnachweis
- Brutverdacht
- Brutzeitfeststellung
- Gast
- Baumhöhle innerhalb PF-Grenze mit Baum-Nr.

Artenkürzel und Artname

A	Armsch	Mb	Mäusebussard
B	Buchfink	Mg	Mönchsgrasmücke
Bm	Bläuhänse	Ms	Mauersegler
Bsp	Buntspecht	N	Nachtigall
Dg	Dorngrasmücke	R	Rotkehlchen
E	Elster	Rk	Rabenkrähe
Ei	Eichelhäher	Rm	Rotmilan
Fl	Feldlerche	Rs	Rauhschwabe
Ga	Goldammer	Rt	Ringeltaube
Gbl	Gartenbaumläufer	Sd	Schw. Schwanzmeise
Gc	Gebirgsstelze	Sg	Singdrossel
Gf	Grünfink	Sm	Sumpfmiese
Gg	Gartengrasmücke	Srs	Sumpfrohrsänger
Grr	Graureiher	St	Star
Gr	Grünlitz	Stk	Stockente
Grs	Gartenrotschwanz	Stl	Stieglitz
Gsp	Grünspecht	Tf	Turmfalke
Hkr	Heckenbraunelle	Trs	Teichrohrsänger
Hrs	Hausrotschwanz	Tt	Türkentaube
Hrs	Hausperling	Wbl	Waldbaumläufer
Hst	Hautstauben	Wd	Waldohrlocher
Hg	Klappergrasmücke	Z	Zaunkönig
Kl	Kleiber	Zi	Zilpzalp
Km	Kohlschneise		

Fledermauspunkte

- ◆ Myotis brandtii / mystacinus
- ◆ Myotis daubentonii
- ◆ Myotis nattereri
- ◆ Nyctaloid
- ◆ Nyctalus leisleri
- ◆ Nyctalus noctula
- ◆ Pipistrellus nathusii
- ◆ Pipistrellus pipistrellus

Mauereridechen

- Weibchen

Schlingnatter

- ◆ Blindschleiche
- ◆ Zaunreideche
- ▲ männlich
- ▲ weiblich
- ▲ subadult
- ▲ juvenil
- ▲ unbestimmt
- ▲ adult

K B Schutzgut Boden

Baubedingte Konflikte

Potenzielle Beeinträchtigung unbefestigter bzw. unversiegelter Böden im Bereich der BE-Flächen, Baustraßen und Baustellenzufahrten (K B 1).

Anlagebedingte Konflikte

20.627 m² Neuversiegelung bisher unversiegelter Bodenoberflächen (K B 2).

K W Schutzgut Wasser

Anlagebedingte Konflikte

Potenzielle Verminderung der Grundwasserneubildung durch Versiegelung bisher unversiegelter Bodenoberflächen und Einleitung von Niederschlagswasser in die Kanalisation (K W 1).

K K/L Schutzgut Klima / Luft

Bau- und Anlagebedingte Konflikte

Beeinträchtigung des Mikroklimas und der Lüftungsbedingungen durch (vorübergehenden und dauerhaften) Verlust von klimatisch und lufthygienisch aktiven Flächen (K K/L 1).

K L Schutzgut Landschafts- bzw. Ortsbild

Bau- und anlagebedingte Konflikte

Beeinträchtigung des Orts- und Landschaftsbildes durch (vorübergehenden und dauerhaften) Verlust von Gehölzen und Grünstrukturen, sowie durch das zusätzliche Gleis und die Oberleitungsanlage (K L 1).

Legende

Schutzgut Boden

- Flächen mit belasteten Böden gem. FNP Leingarten

Schutzgut Wasser

- Fließgewässer
- Überschwemmungsgebiet
- Wasserschutzgebiet Leinbachtal
- Zone III und IIIA
- Zone IIIB

Schutzgut Landschaft

- Landschaftsschutzgebiet Nr. 1.25.060 "Leintal mit Seitentälern und angrenzenden Gebieten"
- FFH-Lebensraumtypen
- 6510 Magere Flachland-Mähwiesen
- 91E0 Erlen-Eschen und Weichholzwälder

Nachrichtliche Darstellung

- Gemeindegrenze
- Planfeststellungsgrenze
- Gleisachse mit km / technische Planung
- Bestand und Flurstücke
- Rückbau
- BE-Fläche, Baustraße, Baustellenzufahrt

Konflikte

- K TP 1, K W 1, K Art 3, K K/L 1, K B 3, K L 1

Verortung von Konflikten, mit Konfliktart und Nummerierung

Verortungsband der Konflikte

Name	Datum	Änderung

Genehmigungsplanung: Unterlage für eine Entscheidung nach § 18 AEG

Name	Datum
bearbeitet	NP 08/22
gez.	GS 08/22
geprüft	TK 08/22

gez. 05.08.2022

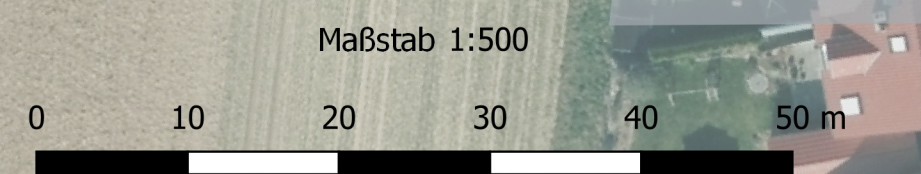
Mailänder Consult GmbH
 Mailänder Consult GmbH
 Mailänderstraße 10 76133 Karlsruhe
 Telefon: 07 21 92260-0 Fax: 07 21 92260-10

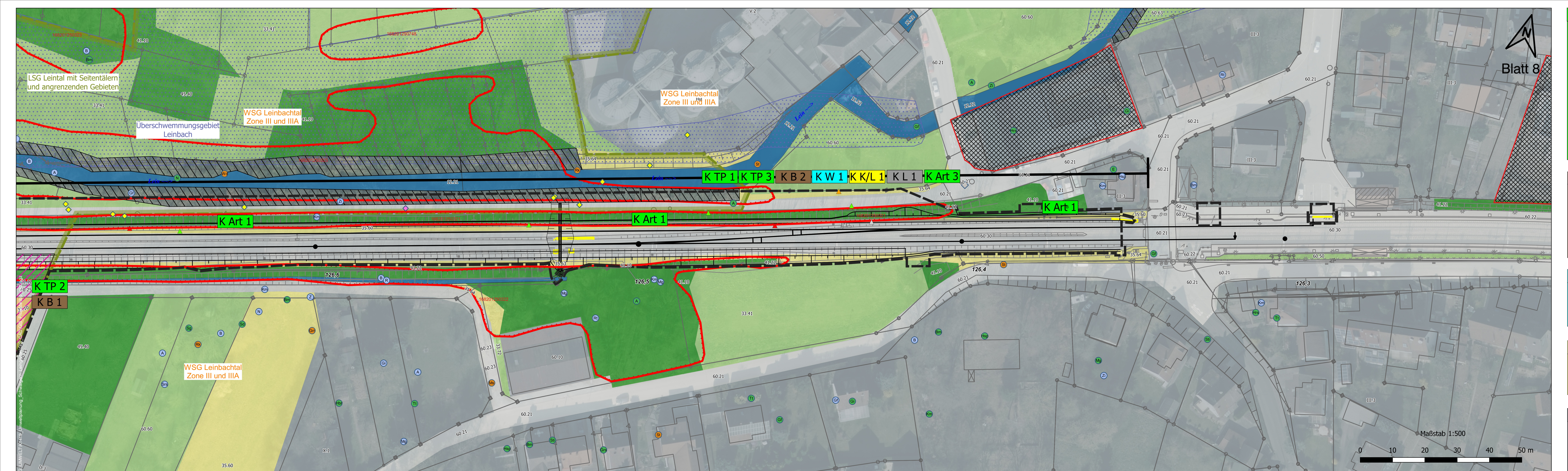
gez. 05.08.2022

Albtal-Verkehrs-Gesellschaft mbH
 Tullnstraße 71 76131 Karlsruhe
 Telefon: 07 21 91 07-0
 Telefax: 07 21 91 07-60 09

AVG

Strecke:	Crailsheim - Heilbronn - Eppingen	Streckennummer AVG:	94950
	Leingarten - Schwaigern	DB/VzG Streckennr.:	4950
Maßnahme:	2-gleisiger Ausbau Leingarten - Schwaigern	AZ-PL-Projekt-Nr.:	1084
Darstellung:	Landschaftspflegerischer Begleitplan Bestands- und Konfliktplan	Anlage:	





K Art/TP Wesentliche Konflikte

Schutzgut Tiere, Pflanzen und biologische Vielfalt

Baubedingte Konflikte

Anlagebedingte Konflikte

K B Schutzgut Boden

K W Schutzgut Wasser

K K/L Schutzgut Klima / Luft

K L Schutzgut Landschafts- bzw. Ortsbild

Legende

Schutzgut Tiere, Pflanzen und biologische Vielfalt

Biototypen und Nutzungsstrukturen

- 12.12 Naturnaher Abschnitt eines Flachlandbachs
- 12.21 Mäßig ausgebauter Bachabschnitt
- 12.22 Stark ausgebauter Bachabschnitt
- 12.52 Mühlkanal
- 12.60 Graben

Anlagebedingte Konflikte

Überbauung von 48.507 m² Biotopflächen (K TP 3) durch den geplanten Ausbau. Beeinträchtigung der Haselmaus und der Avifauna während der Brutzeit durch Gehölzrodungen und Rückschnitte (K Art 1). Verlust potenzieller Quartiere von Fledermäusen und Brutstätten der Avifauna in Baumhöhlen (K Art 2). Beeinträchtigung von Reptilien durch den geplanten Ausbau (K Art 3).

K B Schutzgut Boden

Baubedingte Konflikte

Anlagebedingte Konflikte

20.627 m² Neuversiegelung bisher unversiegelter Bodenoberflächen (K B 2).

K W Schutzgut Wasser

Anlagebedingte Konflikte

Potenzielle Verminderung der Grundwasserneubildung durch Versiegelung bisher unversiegelter Bodenoberflächen und Einleitung von Niederschlagswasser in die Kanalisation (K W 1).

K K/L Schutzgut Klima / Luft

Bau- und Anlagebedingte Konflikte

Beeinträchtigung des Mikroklimas und der Lüfthygiene durch (vorübergehenden und dauerhaften) Verlust von klimatisch und lufthygienisch aktiven Flächen (K K/L 1).

K L Schutzgut Landschafts- bzw. Ortsbild

Bau- und anlagebedingte Konflikte

Beeinträchtigung des Orts- und Landschaftsbildes durch (vorübergehenden und dauerhaften) Verlust von Gehölzen und Grünstrukturen, sowie durch das zusätzliche Gleis und die Oberleitungsanlage (K L 1).

FFH-Lebensraumtypen

- 6510 Magere Flachland-Mähwiesen
- 91E0 Erlen-Eschen und Weichholzwälder

Schutzausweisungen

- 168201250313 Biotop der Offenlandkartierung mit Nummer
- 268201251041 Biotop der Waldbiotopkartierung mit Nummer
- Naturdenkmal
- 81250860002 flächenhaftes Naturdenkmal mit Nummer

Faunistische Artnachweise

Nachweise und Status

- Brutnachweis
- Brutverdacht
- Brustzeitfeststellung
- Gast
- Baumhöhle innerhalb PF-Grenze mit Baum-Nr.

Artenkürzel und Artname

- | | | | |
|-----|------------------|------|--------------------|
| A | Amsel | Mb | Mäusebussard |
| B | Buchfink | Mg | Mönchsgrasmücke |
| Bm | Blaumeise | Ms | Mauersegler |
| Bsp | Buntspecht | N | Nachtgall |
| Dg | Dorngrasmücke | R | Rotkehlchen |
| E | Elster | RK | Rabenkrähe |
| Ei | Eichelhäher | Rm | Rotmilan |
| Fl | Feldlerche | Rs | Rauchschwalbe |
| Ga | Goldammer | RT | Ringeltaube |
| Gbl | Gartenbaumläufer | Schw | Schwanzmeise |
| Gc | Gebirgsstelze | Sd | Singdrossel |
| Gf | Grünfink | SG | Sommergoldhähnchen |
| Gg | Gartengrasmücke | Sm | Sumpfmeise |
| Gi | Grillitz | Srs | Sumpfrohrsänger |
| Grr | Graureiher | St | Star |
| Grs | Gartenrotschwanz | Ste | Stockente |
| Gsp | Grünspecht | STI | Stieglitz |
| Hbr | Heckenbraunelle | Tf | Turmfalke |
| Hrs | Hausrotschwanz | Trs | Teichrohrsänger |
| Hst | Hausperling | Tt | Türkentaube |
| Hs | Hausstauben | Wd | Waldbaumläufer |
| Kg | Klappergrasmücke | Wz | Wacholderdrossel |
| Kl | Kleiber | Za | Zaunkönig |
| Km | Kohlmise | Zi | Zilpzalp |

Fledermäuse

- Myotis brandtii/ mystacinus
- Myotis daubentonii
- Myotis mittel
- Myotis nattereri
- Nyctaloid
- Nyctalus leisleri
- Nyctalus noctula
- Pipistrellus nathusii
- Pipistrellus pipistrellus

Zaunidechse

- männlich
- weiblich
- subadult
- juvenil
- unbestimmt
- adult

Maueridechsen

- Weibchen
- Schlingnatter, Blindschleiche
- Schlingnatter
- Blindschleiche

Schutzgut Boden

- Fließgewässer
- Überschwemmungsgebiet
- Zone III und IIIA
- Zone III B

Schutzgut Wasser

- Wasserschutzgebiet Leinbachtal
- Landschaftsschutzgebiet Nr. 1.25.060 "Leintal mit Seitentälern und angrenzenden Gebieten"

Schutzgut Landschaft

- Planfeststellungsgrenze
- Gleisachse mit km / technische Planung
- Bestand und Flurstücke
- Rückbau
- BE-Fläche, Baustraße, Baustellenzufahrt

Nachrichtliche Darstellung

- Gemeindegrenze
- Gleisachse mit km / technische Planung
- Bestand und Flurstücke
- Rückbau
- BE-Fläche, Baustraße, Baustellenzufahrt

Konflikte

- K TP 1
- K W 1
- K Art 3
- K K/L 1
- K B 3
- K L 1

Verortung von Konflikten, mit Konfliktart und Nummerierung

Verortungsband der Konflikte

Name

Datum

Änderung

Name

Datum

Änderung

Name

Datum

Änderung

Name

Datum

Änderung

Name

Datum

Änderung

Name

Datum

Änderung

Name

Datum

Änderung

Name

Datum

Änderung

Name

Datum

Änderung

Name

Datum

Änderung

Name

Datum

Änderung

Landchaftspflegerischer Begleitplan

Mailänder Consult Mailänder Consult GmbH
Mühlstraße 13, 79133 Karlsruhe
T 07 21 93280-0 F 07 21 93280-10

gez. 05.08.2022 *i.V. Thomas Weis*

Albtal-Verkehrs-Gesellschaft mbH
Tullastraße 71, 70469 Karlsruhe
Telefon 07 21 61 07-0
Telefax 07 21 61 07-50 09

Strecke: Crailsheim – Heilbronn – Eppingen

Stadtbahn Eppingen – Heilbronn

Maßnahme: 2-gleisiger Ausbau zwischen Leingarten und Schwaigern

Bahn-km 124,6 bis 131,1

Darstellung: Bestands- und Konfliktplan

1:500

Anlage 1

Streckennummer AVG: 94950

DB/VzS Strecken-Nr.: 4950

A2-PL-Projekt-Nr.: 1084

AVG