

Legende

- Untersuchungsraumgrenze, Innenbereich: 100 m beidseits
- Untersuchungsraumgrenze, Außenbereich: 200 m beidseits

—●— technische Planung mit Kilometrierung
127,9

BE-Flächen, Baustraßen und Zuwegungen

Planfeststellungsgrenze

Bewertung / Empfindlichkeit

- hoch
- mittel
- gering

Flächennutzung nach Flächennutzungsplan 2003-2017, Verwaltungsraum Schwaigern und Flächennutzungsplan Leingarten

- Wohngebiet
- Fläche für Gemeinbedarf
- Mischgebiet
- Grünfläche
- Gewerbegebiet
- Straßen
- Sondergebiet
- Bahn

Schutzgut Menschen, insbesondere die menschliche Gesundheit

Baubedingte Konflikte

Beeinträchtigung des Wohn- und Arbeitsumfeldes durch Schall, Erschütterungen, Umleitungen und Verkehrsbehinderungen sowie Flächeninanspruchnahmen.

Beeinträchtigungen für Fahrgäste durch eine voraussichtliche Vollsperrung der Strecke für ca. ein halbes Jahr.

Betriebsbedingte Konflikte

Erhöhung der Lärm- und Erschütterungsimmissionen in benachbarte Siedlungsflächen.

Anlagebedingte Konflikte

Konflikte durch nötigen dauerhaften Grunderwerb

Kartengrundlage: Digitales Orthophoto - Landesamt für Geoinformation und Landentwicklung Baden-Württemberg (A: 5339626); Esri, Maxar, GeoEye, Earthstar Geographics, CNES/Airbus DS, USDA, USGS, AeroGRID, IGN, and the GIS User Community
Datengrundlage: Flächennutzungsplan 2003-2017 Verwaltungsraum Schwaigern und Flächennutzungsplan Leingarten

2. Deckblattverfahren

Kühnlein/Weber	08.03.2024	2. Änderung (Aktualisierung UVP-Bericht)
Porath/Sielaff	22.11.2023	1. Änderung (Aktualisierung UVP-Bericht)
Name	Datum	Änderung

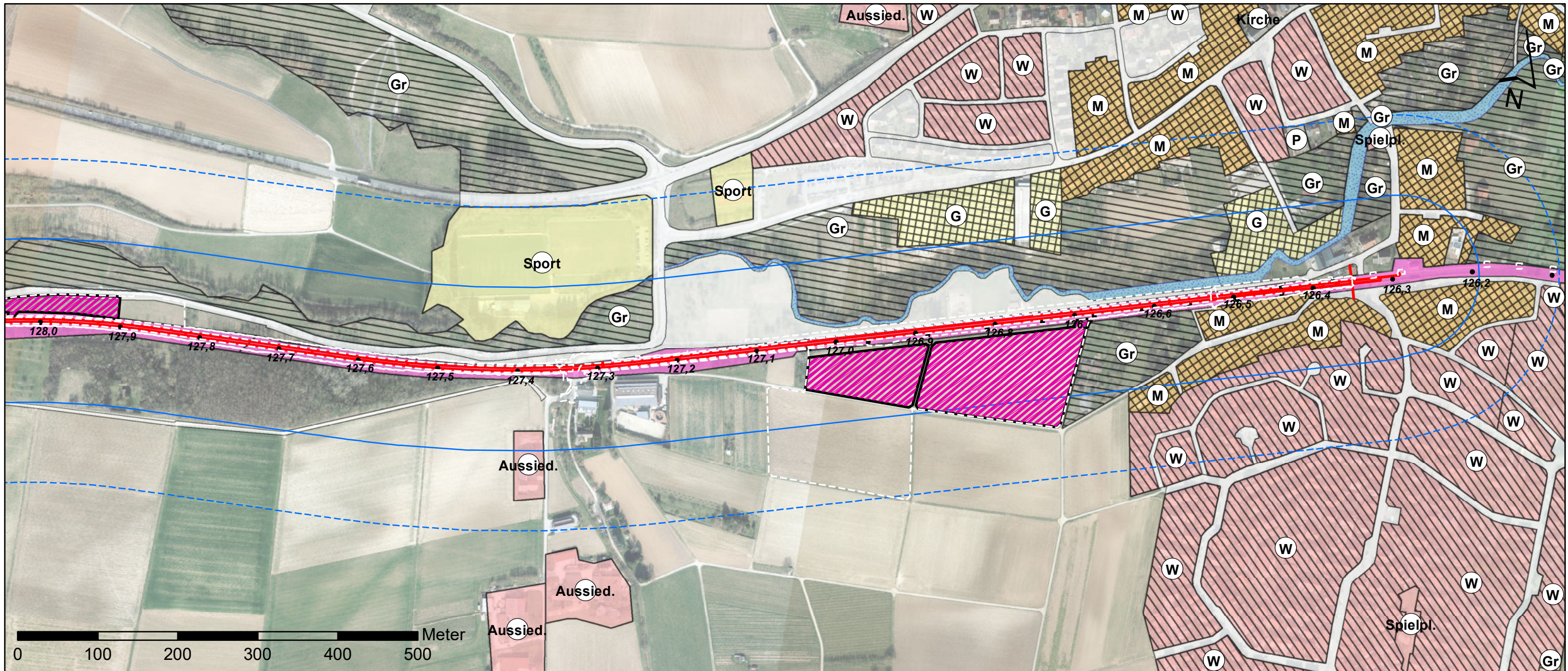
UVP-Bericht

Crailsheim - Heilbronn - Eppingen
Stadtbahn Eppingen - Heilbronn

2-gleisiger Ausbau zwischen Leingarten und Schwaigern
Bahn-km 124,6 bis 131,1

Auftraggeber:		Datum: 08.03.2024	
Albtal-Verkehrs-Gesellschaft mbH Tullastr. 71 76131 Karlsruhe		Maßstab:	1:5.000
		Blattgröße:	A 3
Auftragnehmer:		Auftr. Nr.: K 1419	
Mailänder Consult GmbH Mathystraße 13 · 76133 Karlsruhe T 0721 93280-0 · F 0721 93280-50		Datum	Name
		Bearb.	08.03.2024
gez. 08.03.2024		Gez.	08.03.2024
		Gepr.	08.03.2024

Schutzgut Menschen, insbesondere die menschliche Gesundheit Bestand und Bewertung, wesentliche Konflikte		Streckennummer:	94950
		Projekt-Nr.:	1084
Anlage	Blatt		
1 b	1/2		



Legende

- Untersuchungsraumgrenze, Innenbereich: 100 m beidseits
- Untersuchungsraumgrenze, Außenbereich: 200 m beidseits

technische Planung mit Kilometrierung
127,9

BE-Flächen, Baustraßen und Zuwegungen

Planfeststellungsgrenze

Flächennutzung nach Flächennutzungsplan 2003-2017, Verwaltungsraum Schwaigern und Flächennutzungsplan Leingarten

- Wohngebiet
- Mischgebiet
- Gewerbegebiet
- Sondergebiet
- Fläche für Gemeinbedarf
- Grünfläche
- Straßen
- Bahn

Bewertung / Empfindlichkeit

- hoch
- mittel
- gering

Schutzgut Menschen, insbesondere die menschliche Gesundheit

Baubedingte Konflikte

Beeinträchtigung des Wohn- und Arbeitsumfeldes durch Schall, Erschütterungen, Umleitungen und Verkehrsbehinderungen sowie Flächeninanspruchnahmen.

Beeinträchtigungen für Fahrgäste durch eine voraussichtliche Vollsperrung der Strecke für ca. ein halbes Jahr.

Betriebsbedingte Konflikte

Erhöhung der Lärm- und Erschütterungsimmissionen in benachbarte Siedlungsflächen.

Anlagebedingte Konflikte

Konflikte durch nötigen dauerhaften Grunderwerb

Kartengrundlage: Digitales Orthophoto - Landesamt für Geoinformation und Landentwicklung Baden-Württemberg (A: 5339626); Esri, Maxar, GeoEye, Earthstar Geographics, CNES/Airbus DS, USDA, USGS, AeroGRID, IGN, and the GIS User Community
Datengrundlage: Flächennutzungsplan 2003-2017 Verwaltungsraum Schwaigern und Flächennutzungsplan Leingarten

2. Deckblattverfahren

Kühnlein/Weber	08.03.2024	2. Änderung (Aktualisierung UVP-Bericht)
Porath/Sielaff	22.11.2023	1. Änderung (Aktualisierung UVP-Bericht)
Name	Datum	Änderung

UVP-Bericht

Crailsheim - Heilbronn - Eppingen
Stadtbahn Eppingen - Heilbronn

2-gleisiger Ausbau zwischen Leingarten und Schwaigern
Bahn-km 124,6 bis 131,1

Auftraggeber:	Albtal-Verkehrs-Gesellschaft mbH Tullastr. 71 76131 Karlsruhe	Datum: 08.03.2024
Auftragnehmer:	Mailänder Consult GmbH Mathystraße 13 · 76133 Karlsruhe T 0721 93280-0 · F 0721 93280-50	Maßstab: 1:5.000
gez. 08.03.2024		Blattgröße: A 3
		Auftr. Nr.: K 1419
		Datum
		Name
		Bearb. 08.03.2024 NP
		Gez. 08.03.2024 GS
		Gepr. 08.03.2024 TK

Schutzgut Menschen, insbesondere die menschliche Gesundheit
Bestand und Bewertung, wesentliche Konflikte

Streckennummer:	94950
	4950
Projekt-Nr.:	1084
Anlage	Blatt
1 b	2/2

Vögel, Artenkürzel u. Artnamen

A	Amsel	Ms	Mauersegler	St	Star
Bm	Blaumeise	MB	Mäusebussard	Sti	Stieglitz
B	Buchfink	Mg	Mönchsgrasmücke	Ste	Stockente
Bsp	Buntspecht	N	Nachtigall	Sm	Sumpfmeise
Dg	Dorngrasmücke	Rk	Rabenkrähe	Srs	Sumpfrohrsänger
Ei	Eichelhäher	Rs	Rauchschwalbe	Trs	Teichrohrsänger
E	Elster	Rt	Ringeltaube	Tf	Turmfalke
FL	Feldlerche	R	Rotkehlchen	Tt	Türkentaube
Gbl	Gartenbaumläufer	Rm	Rotmilan	Wd	Wacholderdrossel
Gg	Gartengrasmücke	Schw	Schwanzmeise	Wbl	Waldbaumläufer
Grs	Gartenrotschwanz	Sd	Singdrossel	Z	Zaunkönig
Ge	Gebirgsstelze	Sg	Sommergoldhähnchen	Zi	Zilpzalp
		Km	Kohlmeise		
		Ga	Goldammer		
		Grr	Graureiher		
		Gf	Grünfink		
		Gsp	Grünspecht		
		Hrs	Hausrotschwanz		
		Hsp	Hausperling		
		Hst	Haustauben		
		Hbr	Heckenbraunelle		
		Kg	Klappergrasmücke		
		Kl	Kleiber		

Vögel, Nachweise und Status

- Brutnachweis
- Brutverdacht
- Brutzeitfeststellung
- Gast
- Höhlenbaum

Fledermäuse

- Myotis brandtii/mystacinus
- Myotis daubentonii
- Myotis mittel
- Myotis nattereri

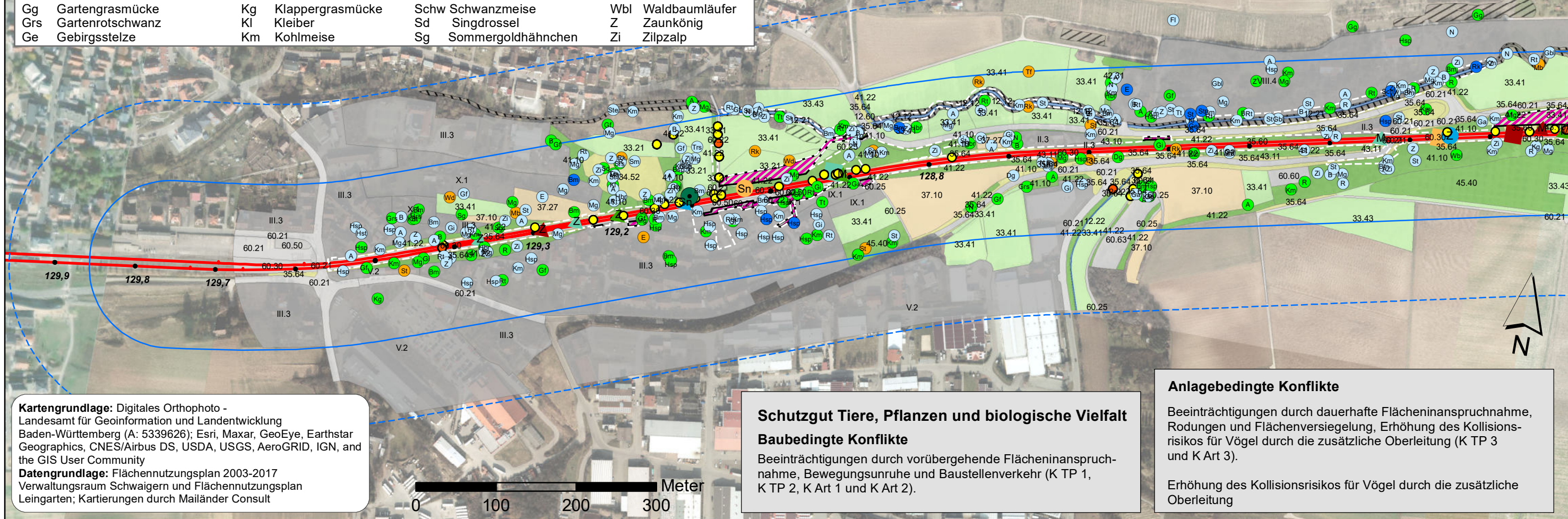
Nyctaloid

- Nyctalus leisleri
- Nyctalus noctula
- Pipistrellus nathusii
- Pipistrellus pipistrellus

Reptilien

- ▲ subadult, 2023
- ▲ subadult, 2021
- ▲ subadult, 2018
- ▲ juvenil, 2021
- ▲ juvenil, 2018
- ▲ männlich, 2023
- ▲ männlich, 2021
- ▲ männlich, 2018
- ▲ weiblich, 2023
- ▲ weiblich, 2021
- ▲ weiblich, 2018
- ▲ adult, 2023
- ▲ adult, 2018
- ▲ unbestimmt, 2023
- ▲ unbestimmt, 2018

Z Zauneidechse S Schlingnatter M Mauereidechse



Kartengrundlage: Digitales Orthophoto - Landesamt für Geoinformation und Landentwicklung Baden-Württemberg (A: 5339626); Esri, Maxar, GeoEye, Earthstar Geographics, CNES/Airbus DS, USDA, USGS, AeroGRID, IGN, and the GIS User Community
Datengrundlage: Flächennutzungsplan 2003-2017 Verwaltungsraum Schwaigern und Flächennutzungsplan Leingarten; Kartierungen durch Mailänder Consult

Schutzgut Tiere, Pflanzen und biologische Vielfalt
Baubedingte Konflikte
 Beeinträchtigungen durch vorübergehende Flächeninanspruchnahme, Bewegungsunruhe und Baustellenverkehr (K TP 1, K TP 2, K Art 1 und K Art 2).
Anlagebedingte Konflikte
 Beeinträchtigungen durch dauerhafte Flächeninanspruchnahme, Rodungen und Flächenversiegelung, Erhöhung des Kollisionsrisikos für Vögel durch die zusätzliche Oberleitung (K TP 3 und K Art 3).
 Erhöhung des Kollisionsrisikos für Vögel durch die zusätzliche Oberleitung

Legende

- Untersuchungsraumgrenze, Innenbereich: 100m beidseits
- Untersuchungsraumgrenze, Außenbereich: 200m beidseits
- technische Planung mit Kilometrierung
- Planfeststellungsgrenze
- ▨ BE-Flächen, Baustraßen und Zuwegungen

Lebensraumtyp

▨ 6510	60.30 Gleisbereich
▨ 91E0	60.41 Lagerplatz
	60.50 Kleine Grünfläche
	60.60 Garten
	60.63 Mischtyp von Nutz- und Ziergarten
	II.3 Dörfliche Siedlungs-, Hof- und Gebäudefläche
	III.3 Einzel- und Reihenhausesgebiet
	IX.1 Sportanlage mit hohem Grünflächenanteil
	V.2 Gewerbegebiet
	VIII.4 Zoologischer Garten
	X.1 Gartengebiet

Biotoptypen

12.12	Naturnaher Abschnitt eines Flachlandbachs	34.52	Land-Schilfröhricht	43.10	Gestrüpp	60.30	Gleisbereich
12.21	Mäßig ausgebauter Bachabschnitt	35.31	Brennessel-Bestand	43.11	Brombeer-Gestrüpp	60.41	Lagerplatz
12.22	Stark ausgebauter Bachabschnitt	35.60	Ruderalvegetation	45.20	Baumgruppe	60.50	Kleine Grünfläche
12.52	Mühlkanal	35.63	Ausdauernde Ruderalvegetation frischer bis feuchter Standorte	45.40	Streuobstbestand	60.60	Garten
12.60	Graben	35.64	Grasreiche ausdauernde Ruderalvegetation	60.10	Von Bauwerken bestandene Fläche	60.63	Mischtyp von Nutz- und Ziergarten
33.21	Naßwiese basenreicher Standorte der Tieflagen	37.10		60.21	Völlig versiegelte Straße oder Platz	II.3	Dörfliche Siedlungs-, Hof- und Gebäudefläche
33.41	Fettwiese mittlerer Standorte	37.27	Baumschule oder Weihnachtsbaumkultur	60.22	Gepflasterte Straße oder Platz	III.3	Einzel- und Reihenhausesgebiet
33.43	Magerwiese mittlerer Standorte	41.10	Feldgehölz	60.23	Weg oder Platz mit wassergebundener Decke, Kies oder Schotter	IX.1	Sportanlage mit hohem Grünflächenanteil
33.72	Lückiger	41.22	Feldhecke mittlerer Standorte	60.24	Unbefestigter Weg oder Platz	V.2	Gewerbegebiet
		42.31	Grauweiden- oder Ohrweiden-Feuchtgebüsch	60.25	Grasweg	VIII.4	Zoologischer Garten
						X.1	Gartengebiet

2. Deckblattverfahren

Kühnlein/Weber	11.03.2024	2. Änderung (Aktualisierung UVP-Bericht)
Porath/Sielaff	22.11.2023	1. Änderung (Aktualisierung UVP-Bericht)
Name	Datum	Änderung

UVP-Bericht

Crailsheim - Heilbronn - Eppingen
Stadtbahn Eppingen - Heilbronn
2-gleisiger Ausbau zwischen Leingarten und Schwaigern
Bahn-km 124,6 bis 131,1

AVG Albtal-Verkehrs-Gesellschaft mbH
 Tullastr. 71
 76131 Karlsruhe

Datum: 11.03.2024
 Maßstab: 1:5.000
 Blattgröße: A 3

Mailänder Consult Mailänder Consult GmbH
 Mathysstraße 13 · 76133 Karlsruhe
 T 0721 93280-0 · F 0721 93280-50

gez. 11.03.2024

Aufr. Nr.: K 1419

Datum	Name
Bearb. 11.03.2024	NP
Gez. 11.03.2024	GS
Gepr. 11.03.2024	TK

Streckennummer: 94950
 4950
 Projekt-Nr.: 1084
 Anlage Blatt 2.1 b 1/2

G:\Umwelt\TK1419_Umweltplanung_Schwaigern_Leingarten\GIS_CAD\GIS_Projekte\wvp\Anl_2_1_240308.mxd

Vögel, Artenkürzel u. Artnamen

A Amsel	Gi Girlitz	Ms Mauersegler	St Star
Bm Blaumeise	Ga Goldammer	MB Mäusebussard	Sti Stieglitz
B Buchfink	Grr Graureiher	Mg Mönchsgasmücke	Ste Stockente
Bsp Buntspecht	Gf Grünfink	N Nachtigall	Sm Sumpfmöwe
Dg Dorngrasmücke	Gsp Grünspecht	Rk Rabenkrähe	Srs Sumpfrohrsänger
Ei Eichelhäher	Hrs Hausrotschwanz	Rs Rauchschnalbe	Trs Teichrohrsänger
E Elster	Hsp Haussperling	Rt Ringeltaube	Tf Turmfalke
FL Feldlerche	Hst Haustauben	R Rotkehlchen	Tt Türkentaube
Gbl Gartenbaumläufer	Hbr Heckenbraunelle	Rm Rotmilan	Wd Wacholderdrossel
Gg Gartengrasmücke	Kg Klappergrasmücke	Schw Schwanzmeise	Wbl Waldbaumläufer
Grs Gartenrotschwanz	Kl Kleiber	Sd Singdrossel	Z Zaunkönig
Ge Gebirgsstelze	Km Kohlmeise	Sg Sommergoldhähnchen	Zi Zilpzalp

Vögel, Nachweise und Status

- Brutnachweis
- Brutverdacht
- Brutzeitfeststellung
- Gast
- Höhlenbaum

Fledermäuse

- Myotis brandtii/mystacinus
- Myotis daubentonii
- Myotis mittel
- Myotis nattereri

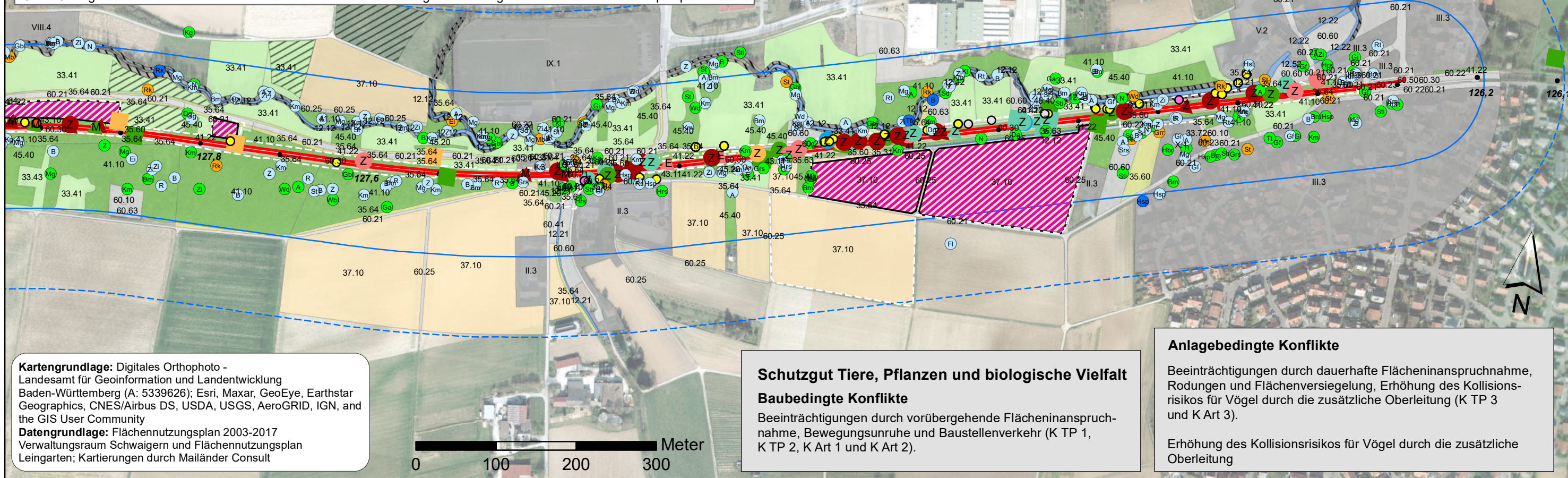
Nyctaloid

- Nyctalus leisleri
- Nyctalus noctula
- Pipistrellus nathusii
- Pipistrellus pipistrellus

Reptilien

- ▲ subadult, 2023
- ▲ subadult, 2021
- ▲ subadult, 2018
- ▲ juvenil, 2021
- ▲ juvenil, 2018
- ▲ männlich, 2023
- ▲ männlich, 2021
- ▲ männlich, 2018
- ▲ weiblich, 2023
- ▲ weiblich, 2021
- ▲ weiblich, 2018
- ▲ adult, 2023
- ▲ adult, 2018
- ▲ unbestimmt, 2023
- ▲ unbestimmt, 2018

Z Zauneidechse S Schlingnatter M Mauereidechse



Kartengrundlage: Digitales Orthophoto - Landesamt für Geoinformation und Landentwicklung Baden-Württemberg (A: 5339626); Esri, Maxar, GeoEye, Earthstar Geographics, CNES/Airbus DS, USDA, USGS, AeroGRID, IGN, and the GIS User Community
Datengrundlage: Flächennutzungsplan 2003-2017 Verwaltungsraum Schwaigern und Flächennutzungsplan Leingarten; Kartierungen durch Mailänder Consult

Schutzgut Tiere, Pflanzen und biologische Vielfalt
Baubedingte Konflikte
 Beeinträchtigungen durch vorübergehende Flächeninanspruchnahme, Bewegungsunruhe und Baustellenverkehr (K TP 1, K TP 2, K Art 1 und K Art 2).

Anlagebedingte Konflikte
 Beeinträchtigungen durch dauerhafte Flächeninanspruchnahme, Rodungen und Flächenversiegelung, Erhöhung des Kollisionsrisikos für Vögel durch die zusätzliche Oberleitung (K TP 3 und K Art 3).
 Erhöhung des Kollisionsrisikos für Vögel durch die zusätzliche Oberleitung

Legende

- Untersuchungsraumgrenze, Innenbereich: 100m beidseits
- Untersuchungsraumgrenze, Außenbereich: 200m beidseits
- technische Planung mit Kilometrierung 127,9
- Planfeststellungsgrenze
- ▨ BE-Flächen, Baustraßen und Zuwegungen

Lebensraumtyp

▨ 6510	▨ 91E0
--------	--------

Biotoptypen

12.12 Naturnaher Abschnitt eines Flachlandbachs	34.52 Land-Schilfröhricht	43.10 Gestrüpp	60.30 Gleisbereich
12.21 Mäßig ausgebauter Bachabschnitt	35.31 Brennessel-Bestand	43.11 Brombeer-Gestrüpp	60.41 Lagerplatz
12.22 Stark ausgebauter Bachabschnitt	35.60 Ruderalvegetation	45.20 Baumgruppe	60.50 Kleine Grünfläche
12.52 Mühlkanal	35.63 Ausdauernde Ruderalvegetation frischer bis feuchter Standorte	45.40 Streuobstbestand	60.60 Garten
12.60 Graben	35.64 Grasreiche ausdauernde Ruderalvegetation	60.10 Von Bauwerken bestandene Fläche	60.63 Mischtyp von Nutz- und Ziergarten
33.21 Naßwiese basenreicher Standorte der Tieflagen	37.10	60.21 Völlig versiegelte Straße oder Platz	II.3 Dörfliche Siedlungs-, Hof- und Gebäudefläche
33.41 Fettwiese mittlerer Standorte	37.27 Baumschule oder Weihnachtsbaumkultur	60.22 Gepflasterte Straße oder Platz	IX.1 Sportanlage mit hohem Grünflächenanteil
33.43 Magerwiese mittlerer Standorte	41.10 Feldgehölz	60.23 Weg oder Platz mit wassergebundener Decke, Kies oder Schotter	V.2 Gewerbegebiet
33.72 Lückiger	41.22 Feldhecke mittlerer Standorte	60.24 Unbefestigter Weg oder Platz	VIII.4 Zoologischer Garten
	42.31 Grauweiden- oder Ohrweiden-Feuchtgebüsch	60.25 Grasweg	X.1 Gartengebiet

2. Deckblattverfahren

Kühnlein/Weber	11.03.2024	2. Änderung (Aktualisierung UVP-Bericht)
Porath/Sielaff	22.11.2023	1. Änderung (Aktualisierung UVP-Bericht)
Name	Datum	Änderung

UVP-Bericht

Crailsheim - Heilbronn - Eppingen
Stadtbahn Eppingen - Heilbronn
2-gleisiger Ausbau zwischen Leingarten und Schwaigern
Bahn-km 124,6 bis 131,1

	Albtal-Verkehrs-Gesellschaft mbH Tullastr. 71 76131 Karlsruhe	Datum: 11.03.2024
		Maßstab: 1:5.000
		Blattgröße: A 3
		Aufr. Nr.: K 1419
	Mailänder Consult GmbH Mathystraße 13 · 76133 Karlsruhe T 0721 93280-0 · F 0721 93280-50	
gez. 11.03.2024		
		Streckennummer: 94950 4950
		Projekt-Nr.: 1084
		Anlage Blatt 2.1 b 2/2

Schutzgut Tiere, Pflanzen und biologische Vielfalt
Bestand und Bewertung, wesentliche Konflikte

G:\Umwelt\TK1419_Umweltplanung_Schwaigern_Leingarten\GIS_CAD\GIS_Projekte\wvp\Anl_2_1_240308.mxd



G:\Umwelt\TK1419_Umweltplanung_Schwaigern_GIS_CAD\GIS_Projekte\wvp\Anl_2_2_240308.mxd

- Legende**
- Untersuchungsraumgrenze, Innenbereich: 100m beidseits
 - Untersuchungsraumgrenze, Außenbereich: 200m beidseits
 - technische Planung mit Kilometrierung
 - Planfeststellungsgrenze
 - BE-Flächen, Baustraßen und Zuwegungen

- Wertigkeit Biotoptypen Feinmodule**
- 1 - 4 sehr geringwertig
 - 6, 8 geringwertig
 - 9, 11, 13, 16 mittelwertig
 - 17, 19, 21, 23, 26, 28 hochwertig
 - 35 sehr hochwertig

Schutzgut Tiere, Pflanzen und biologische Vielfalt

Baubedingte Konflikte
Beeinträchtigungen durch vorübergehende Flächeninanspruchnahme, Bewegungsunruhe und Baustellenverkehr (K TP 1, K TP 2, K TP 3, K TP 6, K Art 1, K Art 2, K Art 3)

Anlagebedingte Konflikte
Beeinträchtigungen durch dauerhafte Flächeninanspruchnahme, Rodungen und Flächenversiegelung, Erhöhung des Kollisionsrisikos für Vögel durch die zusätzliche Oberleitung (K TP 4, K TP 5, K Art 4).

Kartengrundlage: Digitales Orthophoto - Landesamt für Geoinformation und Landentwicklung Baden-Württemberg (A: 5339626); Esri, Maxar, GeoEye, Earthstar Geographics, CNES/Airbus DS, USDA, USGS, AeroGRID, IGN, and the GIS User Community
Datengrundlage: Flächennutzungsplan 2003-2017 Verwaltungsbereich Schwaigern und Flächennutzungsplan Leingarten

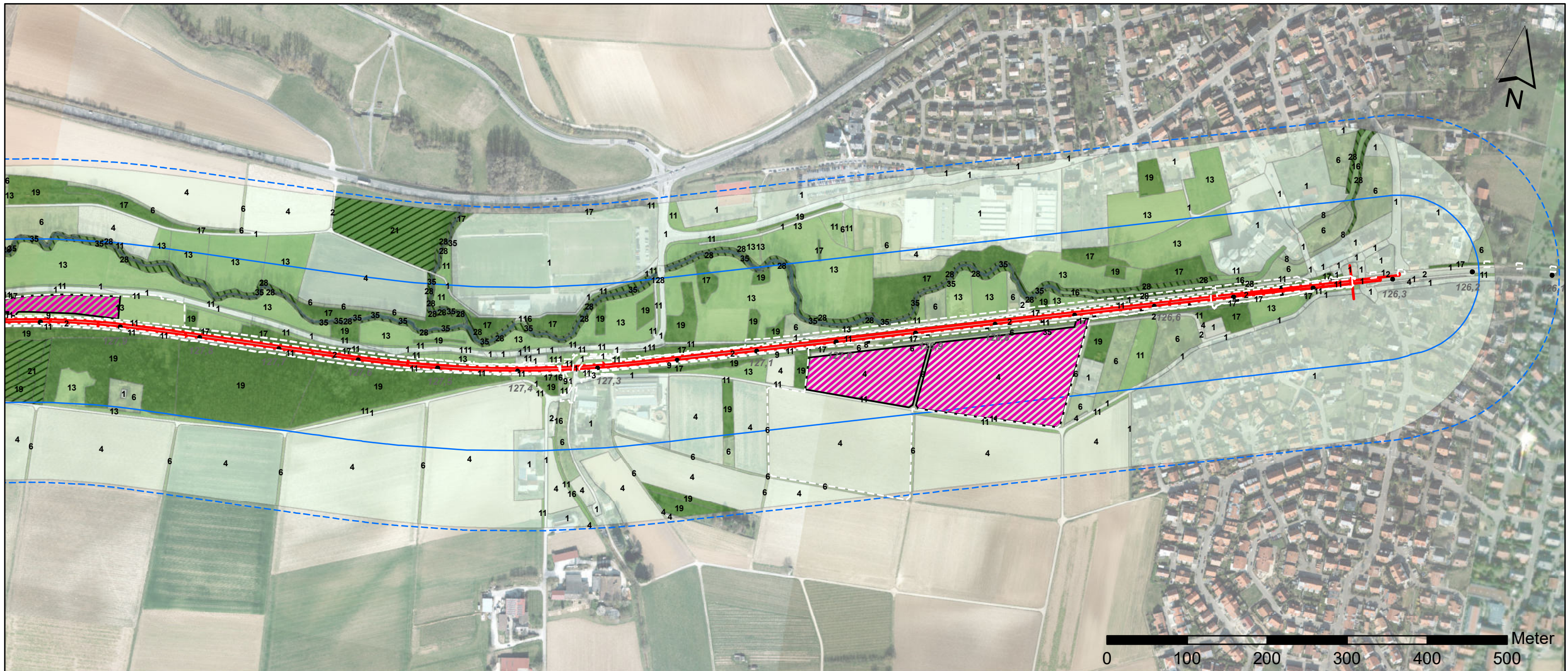
2. Deckblattverfahren

<small>Kühnlein/Weber</small>	<small>08.03.2024</small>	<small>2. Änderung (Aktualisierung UVP-Bericht)</small>
<small>Porath/Sielaff</small>	<small>22.11.2023</small>	<small>1. Änderung (Aktualisierung UVP-Bericht)</small>
<small>Name</small>	<small>Datum</small>	<small>Änderung</small>

UVP-Bericht

Crailsheim - Heilbronn - Eppingen
Stadtbahn Eppingen - Heilbronn
2-gleisiger Ausbau zwischen Leingarten und Schwaigern
Bahn-km 124,6 bis 131,1

<small>Auftraggeber:</small>	<small>Datum:</small> 08.03.2024								
	<small>Maßstab:</small> 1:5.000								
<small>Albtal-Verkehrs-Gesellschaft mbH Tullastr. 71 76131 Karlsruhe</small>	<small>Blattgröße:</small> A 3								
<small>Auftragnehmer:</small>	<small>Auftr. Nr.:</small> K 1419								
	<table border="1" style="width: 100%; border-collapse: collapse; font-size: 8px;"> <tr><th><small>Datum</small></th><th><small>Name</small></th></tr> <tr><td><small>Bearb. 08.03.2024</small></td><td><small>NP</small></td></tr> <tr><td><small>Gez. 08.03.2024</small></td><td><small>GS</small></td></tr> <tr><td><small>Gepr. 08.03.2024</small></td><td><small>TK</small></td></tr> </table>	<small>Datum</small>	<small>Name</small>	<small>Bearb. 08.03.2024</small>	<small>NP</small>	<small>Gez. 08.03.2024</small>	<small>GS</small>	<small>Gepr. 08.03.2024</small>	<small>TK</small>
<small>Datum</small>	<small>Name</small>								
<small>Bearb. 08.03.2024</small>	<small>NP</small>								
<small>Gez. 08.03.2024</small>	<small>GS</small>								
<small>Gepr. 08.03.2024</small>	<small>TK</small>								
<small>gez. 08.03.2024</small>	<small>Streckennummer:</small> 94950 4950 <small>Projekt-Nr.:</small> 1084								
Schutzgut Tiere, Pflanzen und biologische Vielfalt Wertigkeit Biotoptypen Feinmodule	<table border="1" style="width: 100%; border-collapse: collapse; font-size: 8px;"> <tr><td><small>Anlage</small></td><td><small>Blatt</small></td></tr> <tr><td>2.2b</td><td>1/2</td></tr> </table>	<small>Anlage</small>	<small>Blatt</small>	2.2b	1/2				
<small>Anlage</small>	<small>Blatt</small>								
2.2b	1/2								



G:\Umwelt\TK1419_Umweltplanung_Schwaigern_Leingarten\GIS_CAD\GIS_Projekte\wvp\Anl_2_2_240308.mxd

Legende

- Untersuchungsraumgrenze, Innenbereich: 100m beidseits
- Untersuchungsraumgrenze, Außenbereich: 200m beidseits
- technische Planung mit Kilometrierung
- BE-Flächen, Baustraßen und Zuwegungen
- Planfeststellungsgrenze

Wertigkeit Biotoptypen Feinmodule

- 1 - 4 sehr geringwertig
- 6, 8 geringwertig
- 9,11,13,16 mittelwertig
- 17,19,21,23,26,28 hochwertig
- 35 sehr hochwertig

Schutzgut Tiere, Pflanzen und biologische Vielfalt
Baubedingte Konflikte
 Beeinträchtigungen durch vorübergehende Flächeninanspruchnahme, Bewegungsunruhe und Baustellenverkehr (K TP 1, K TP 2, K TP 3, K TP 6, K Art 1, K Art 2, K Art 3)

Anlagebedingte Konflikte
 Beeinträchtigungen durch dauerhafte Flächeninanspruchnahme, Rodungen und Flächenversiegelung, Erhöhung des Kollisionsrisikos für Vögel durch die zusätzliche Oberleitung (K TP 4, K TP 5, K Art 4).

Kartengrundlage: Digitales Orthophoto - Landesamt für Geoinformation und Landentwicklung Baden-Württemberg (A: 5339626); Esri, Maxar, GeoEye, Earthstar Geographics, CNES/Airbus DS, USDA, USGS, AeroGRID, IGN, and the GIS User Community
Datengrundlage: Flächennutzungsplan 2003-2017 Verwaltungsraum Schwaigern und Flächennutzungsplan Leingarten

2. Deckblattverfahren

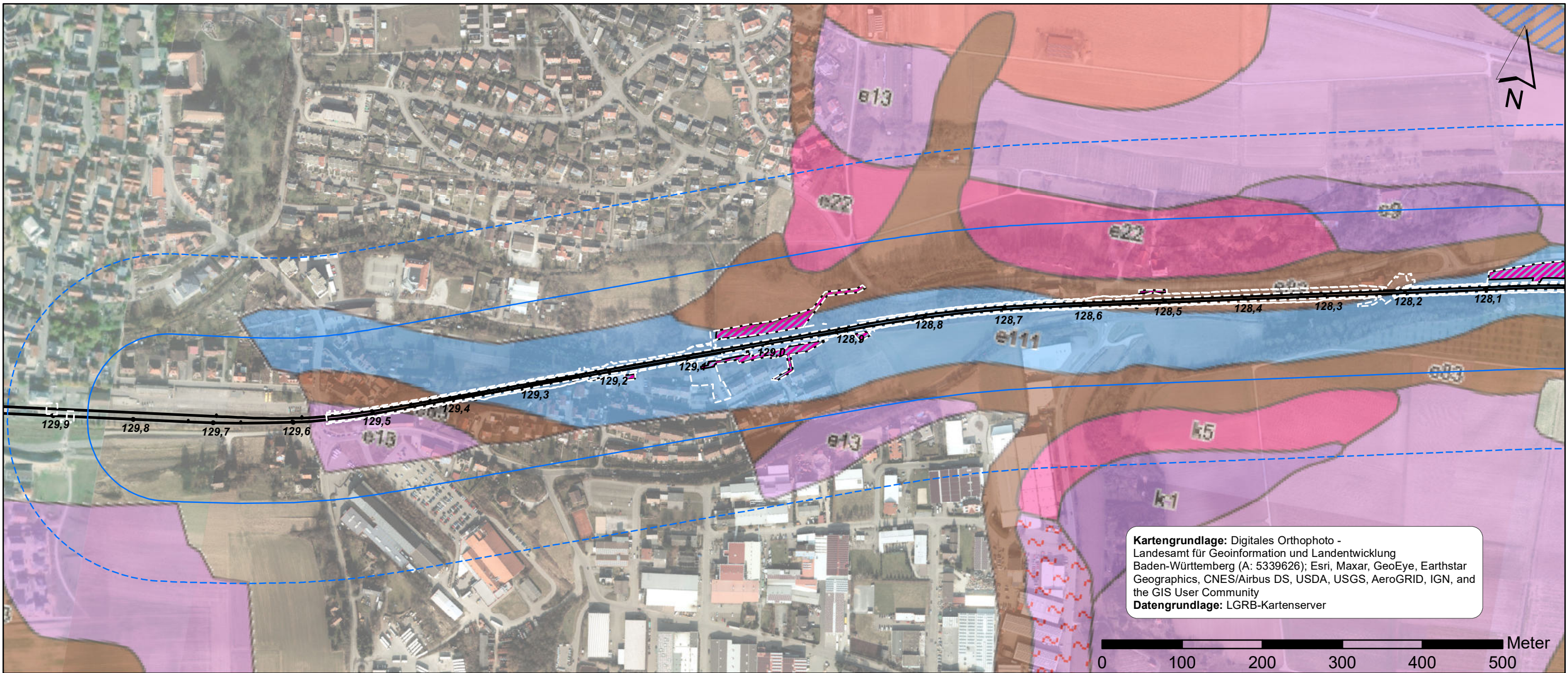
<small>Kühnlein/Weber</small>	<small>08.03.2024</small>	<small>2. Änderung (Aktualisierung UVP-Bericht)</small>
<small>Porath/Sielaff</small>	<small>22.11.2023</small>	<small>1. Änderung (Aktualisierung UVP-Bericht)</small>
<small>Name</small>	<small>Datum</small>	<small>Änderung</small>

UVP-Bericht

Crailsheim - Heilbronn - Eppingen
Stadtbahn Eppingen - Heilbronn
2-gleisiger Ausbau zwischen Leingarten und Schwaigern
Bahn-km 124,6 bis 131,1

<small>Auftraggeber:</small>	<small>Datum:</small> 08.03.2024								
	<small>Maßstab:</small> 1:5.000								
<small>Albtal-Verkehrs-Gesellschaft mbH Tullastr. 71 76131 Karlsruhe</small>	<small>Blattgröße:</small> A 3								
<small>Auftragnehmer:</small>	<small>Auftr. Nr.:</small> K 1419								
	<table border="1" style="width: 100%; border-collapse: collapse;"><tr><th><small>Datum</small></th><th><small>Name</small></th></tr><tr><td><small>Bearb. 08.03.2024</small></td><td><small>NP</small></td></tr><tr><td><small>Gez. 08.03.2024</small></td><td><small>GS</small></td></tr><tr><td><small>Gepr. 08.03.2024</small></td><td><small>TK</small></td></tr></table>	<small>Datum</small>	<small>Name</small>	<small>Bearb. 08.03.2024</small>	<small>NP</small>	<small>Gez. 08.03.2024</small>	<small>GS</small>	<small>Gepr. 08.03.2024</small>	<small>TK</small>
<small>Datum</small>	<small>Name</small>								
<small>Bearb. 08.03.2024</small>	<small>NP</small>								
<small>Gez. 08.03.2024</small>	<small>GS</small>								
<small>Gepr. 08.03.2024</small>	<small>TK</small>								
<small>gez. 08.03.2024</small>	<table border="1" style="width: 100%; border-collapse: collapse;"><tr><td><small>Streckennummer:</small> 94950 4950</td></tr><tr><td><small>Projekt-Nr.:</small> 1084</td></tr><tr><td><small>Anlage</small> 2.2b</td></tr><tr><td><small>Blatt</small> 2/2</td></tr></table>	<small>Streckennummer:</small> 94950 4950	<small>Projekt-Nr.:</small> 1084	<small>Anlage</small> 2.2b	<small>Blatt</small> 2/2				
<small>Streckennummer:</small> 94950 4950									
<small>Projekt-Nr.:</small> 1084									
<small>Anlage</small> 2.2b									
<small>Blatt</small> 2/2									

Schutzgut Tiere, Pflanzen und biologische Vielfalt
Wertigkeit Biotoptypen Feinmodule



Kartengrundlage: Digitales Orthophoto - Landesamt für Geoinformation und Landentwicklung Baden-Württemberg (A: 5339626); Esri, Maxar, GeoEye, Earthstar Geographics, CNES/Airbus DS, USDA, USGS, AeroGRID, IGN, and the GIS User Community
Datengrundlage: LGRB-Kartenserver

Legende

- Untersuchungsraumgrenze, Innenbereich: 100 m beidseits
- Untersuchungsraumgrenze, Außenbereich: 200 m beidseits
- technische Planung mit Kilometrierung
127,9

- Flächen mit belasteten Böden gem. FNP Leingarten und FNP Verwaltungsraum Schwaigern
- BE-Flächen, Baustraßen und Zuwegungen
- Planfeststellungsgrenze

Vereinfachte Darstellung der bodenkundlichen Einheiten

- Pararendzina und Parabraunerde-Pararendzina aus verschwemmtem Löss und lössreichem Hochflut-sediment Z8), [Kartenkürzel: e13]
- Kolluvium, z.T. über Braunerde und Parabraunerde, aus Abschwemm-massen über Fließerden (K1), [Kartenkürzel: e83]
- Auengley, Auenpseudogley-Auengley und Brauner Auenboden-Auengley aus Auensand und Auenlehm (A3), [Kartenkürzel: e111]
- Auengley-Brauner Auenboden und Auengley Auenbraunerde aus Auensand und Auenlehm (A2), [Kartenkürzel: e109]
- Rigosol aus Fließerden, Löss und ver-schiedenen Festgesteinen (Y1), [Kartenkürzel: k74]
- Parabraunerdem Pelosol-Parabraunerdem Terra fustca-Parabraunerde und Pseudogley-Parabraunerde aus Fließerden und Hang-schutt (L3), [Kartenkürzel: k39]
- Pararendzina aus lösshaltiger Fließerde über Gipskeuper, [Kartenkürzel: e9]
- Pelosol (D1, D2 oder D5), [Kartenkürzel: e22], Pararendzina-Pelosol --- (D4), [Kartenkürzel: k5]
- Pararendzina, Pelosol-Pararendzina, Braunerde Pararendzina aus Fließerden und Hangschutt, teilweise Rutschmassen (Z1), [Kartenkürzel: k1]
- Parabraunerde aus wärmzeitlichem Löss, [Kartenkürzel: e46]
- Gley-Kolluvium aus holozänen Abschwemm-massen, [Kartenkürzel: e97]

2. Deckblattverfahren

Schutzgut Boden / Fläche
Baubedingte Konflikte
 Vorübergehender Verlust der Bodenfunktionen durch baubedingte Inanspruchnahme unversiegelter Böden.
 Beeinträchtigung von unbefestigten Böden durch Befahren und Lagerung von Material etc (KB 1).
Anlagebedingte Konflikte
 Inanspruchnahme und Versiegelung unbefestigter Böden (K B 2)

Kühnlein/Weber	08.03.2024	2. Änderung (Aktualisierung UVP-Bericht)
Porath/Sielaff	22.11.2023	1. Änderung (Aktualisierung UVP-Bericht)
Name	Datum	Änderung

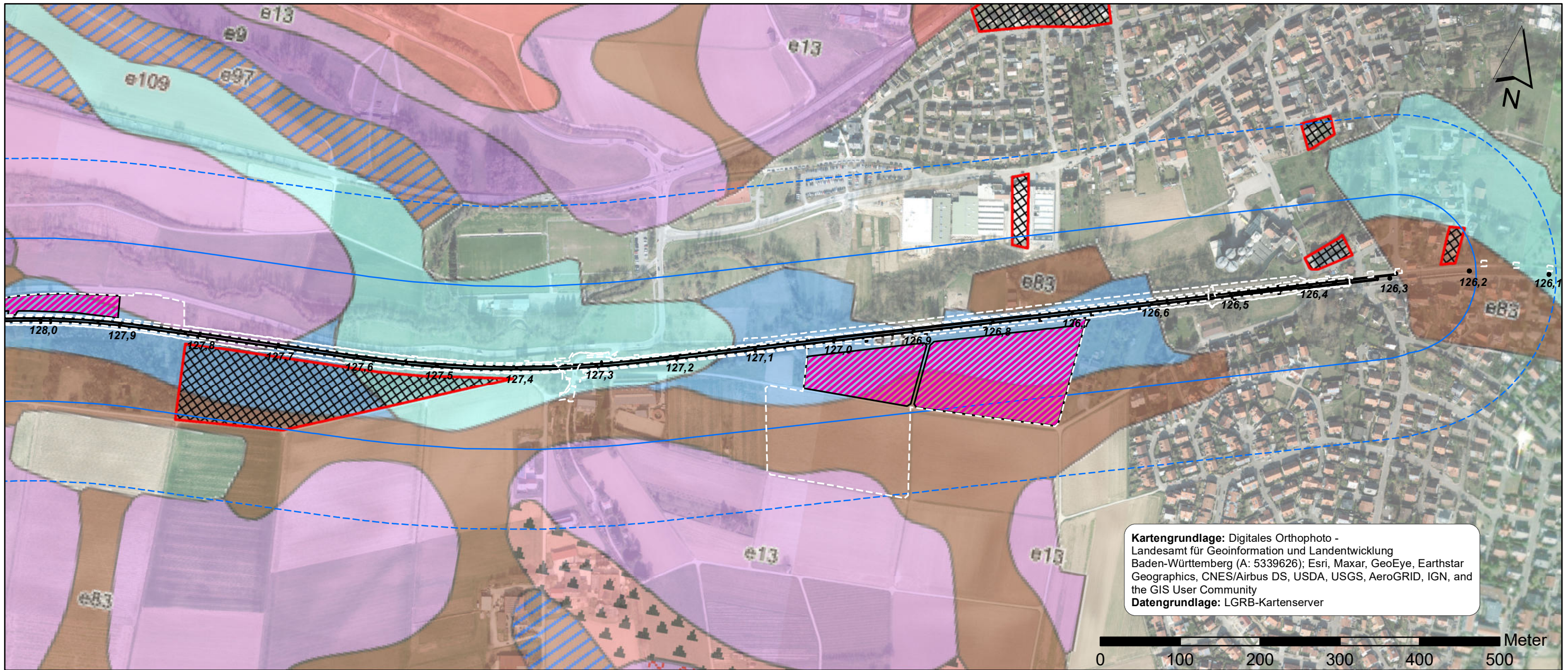
UVP-Bericht

Crailsheim - Heilbronn - Eppingen
Stadtbahn Eppingen - Heilbronn
 2-gleisiger Ausbau zwischen Leingarten und Schwaigern
 Bahn-km 124,6 bis 131,1

Auftraggeber:	Albtal-Verkehrs-Gesellschaft mbH Tullastr. 71 76131 Karlsruhe	Datum: 08.03.2024												
		Maßstab: 1:5.000												
		Blattgröße: A 3												
Auftragnehmer:	Mailänder Consult GmbH Mathystraße 13 · 76133 Karlsruhe T 0721 93280-0 · F 0721 93280-50	Auftr. Nr.: K 1419												
gez. 08.03.2024		<table border="1"> <tr> <th></th> <th>Datum</th> <th>Name</th> </tr> <tr> <td>Bearb.</td> <td>08.03.2024</td> <td>NP</td> </tr> <tr> <td>Gez.</td> <td>08.03.2024</td> <td>GS</td> </tr> <tr> <td>Gepr.</td> <td>08.03.2024</td> <td>TK</td> </tr> </table>		Datum	Name	Bearb.	08.03.2024	NP	Gez.	08.03.2024	GS	Gepr.	08.03.2024	TK
	Datum	Name												
Bearb.	08.03.2024	NP												
Gez.	08.03.2024	GS												
Gepr.	08.03.2024	TK												

Schutzgut Boden / Fläche
Bestand und Bewertung,
wesentliche Konflikte

Streckennummer:	94950
Projekt-Nr.:	1084
Anlage	Blatt
3 b	1/2



Kartengrundlage: Digitales Orthophoto - Landesamt für Geoinformation und Landentwicklung Baden-Württemberg (A: 5339626); Esri, Maxar, GeoEye, Earthstar Geographics, CNES/Airbus DS, USDA, USGS, AeroGRID, IGN, and the GIS User Community
Datengrundlage: LGRB-Kartenserver

Legende

- Untersuchungsraumgrenze, Innenbereich: 100 m beidseits
- Untersuchungsraumgrenze, Außenbereich: 200 m beidseits
- technische Planung mit Kilometrierung

- Flächen mit belasteten Böden gem. FNP Leingarten und FNP Verwaltungsraum Schwaigern
- BE-Flächen, Baustraßen und Zuwegungen
- Planfeststellungsgrenze

Vereinfachte Darstellung der bodenkundlichen Einheiten

- Pararendzina und Parabraunerde-Pararendzina aus verschwemmtem Löss und lössreichem Hochflut-sediment Z8), [Kartenkürzel: e13]
- Kolluvium, z.T. über Braunerde und Parabraunerde, aus Abschwemm-massen über Fließerdern (K1), [Kartenkürzel: e83]
- Auengley, Auenpseudogley-Auengley und Brauner Auenboden-Auengley aus Auensand und Auenlehm (A3), [Kartenkürzel: e111]
- Auengley-Brauner Auenboden und Auengley Auenbraunerde aus Auensand und Auenlehm (A2), [Kartenkürzel: e109]
- Rigosol aus Fließerdern, Löss und ver-schiedenen Festgesteinen (Y1), [Kartenkürzel: k74]
- Parabraunerdem Pelosol-Parabraunerdem Terra fustca-Parabraunerde und Pseudogley-Parabraunerde aus Fließerdern und Hang-schutt (L3), [Kartenkürzel: k39]
- Pararendzina aus lösshaltiger Fließerde über Gipskeuper, [Kartenkürzel: e9]
- Pelosol (D1, D2 oder D5), [Kartenkürzel: e22], Pararendzina-Pelosol --- (D4), [Kartenkürzel: k5]
- Pararendzina, Pelosol-Pararendzina, Braunerde Pararendzina aus Fließerdern und Hangschutt, teilweise Rutschmassen (Z1), [Kartenkürzel: k1]
- Parabraunerde aus würemzeitlichem Löss, [Kartenkürzel: e46]
- Gley-Kolluvium aus holozänen Abschwemm-massen, [Kartenkürzel: e97]

2. Deckblattverfahren

**Schutzgut Boden / Fläche
Baubedingte Konflikte**

Vorübergehender Verlust der Bodenfunktionen durch baubedingte Inanspruchnahme unversiegelter Böden.
 Beeinträchtigung von unbefestigten Böden durch Befahren und Lagerung von Material etc (KB 1).

Anlagebedingte Konflikte

Inanspruchnahme und Versiegelung unbefestigter Böden (K B 2)

Kühnlein/Weber	08.03.2024	2. Änderung (Aktualisierung UVP-Bericht)
Porath/Sielaff	22.11.2023	1. Änderung (Aktualisierung UVP-Bericht)
Name	Datum	Änderung

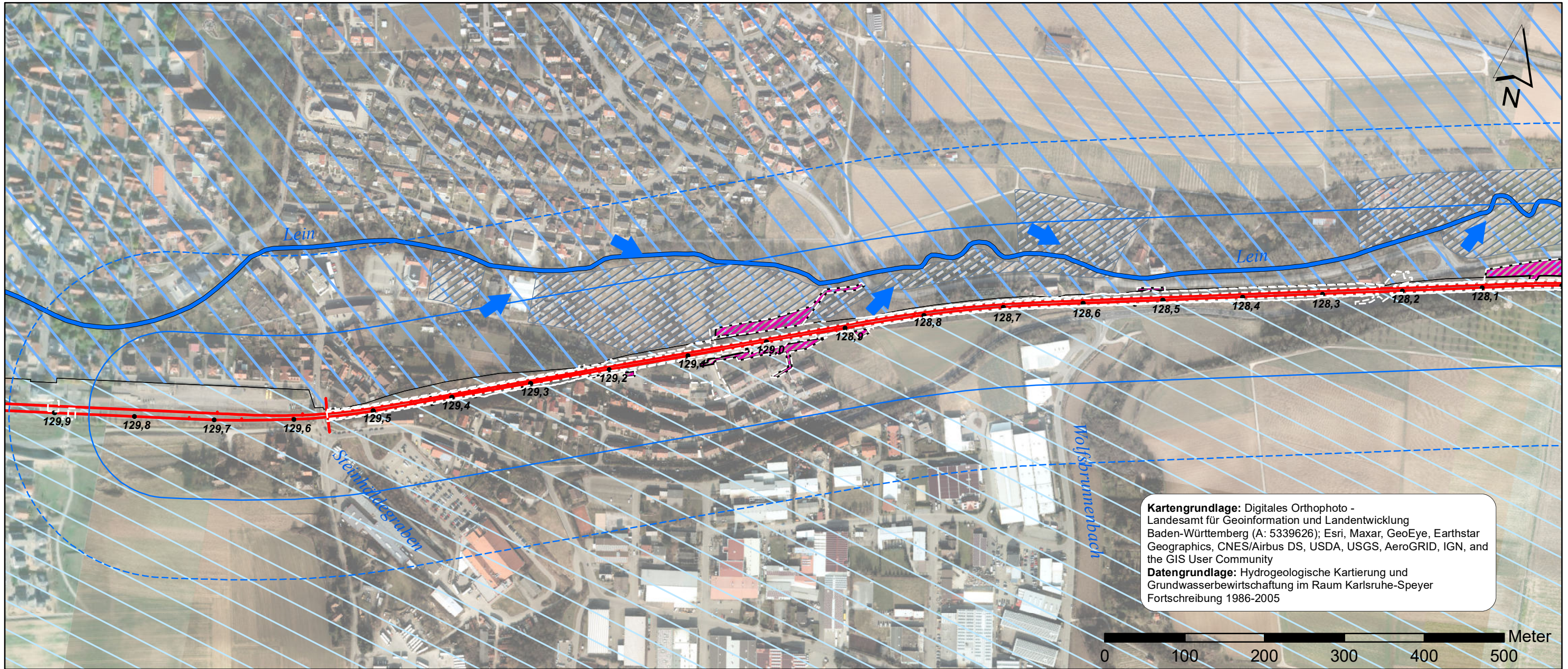
UVP-Bericht

Crailsheim - Heilbronn - Eppingen
 Stadtbahn Eppingen - Heilbronn
 2-gleisiger Ausbau zwischen Leingarten und Schwaigern
 Bahn-km 124,6 bis 131,1

Auftraggeber:	Albtal-Verkehrs-Gesellschaft mbH Tullastr. 71 76131 Karlsruhe	Datum: 08.03.2024								
Auftragnehmer:	Mailänder Consult GmbH Mathystraße 13 · 76133 Karlsruhe T 0721 93280-0 · F 0721 93280-50	Maßstab: 1:5.000								
gez. 08.03.2024		Blattgröße: A 3								
		Auftr. Nr.: K 1419								
		<table border="1"> <tr> <th>Datum</th> <th>Name</th> </tr> <tr> <td>Bearb. 08.03.2024</td> <td>NP</td> </tr> <tr> <td>Gez. 08.03.2024</td> <td>GS</td> </tr> <tr> <td>Gepr. 08.03.2024</td> <td>TK</td> </tr> </table>	Datum	Name	Bearb. 08.03.2024	NP	Gez. 08.03.2024	GS	Gepr. 08.03.2024	TK
Datum	Name									
Bearb. 08.03.2024	NP									
Gez. 08.03.2024	GS									
Gepr. 08.03.2024	TK									

**Schutzgut Boden / Fläche
Bestand und Bewertung,
wesentliche Konflikte**

Streckennummer: 94950
4950
Projekt-Nr.: 1084
Anlage 3 b Blatt 2/2



Kartengrundlage: Digitales Orthophoto - Landesamt für Geoinformation und Landentwicklung Baden-Württemberg (A: 5339626); Esri, Maxar, GeoEye, Earthstar Geographics, CNES/Airbus DS, USDA, USGS, AeroGRID, IGN, and the GIS User Community
Datengrundlage: Hydrogeologische Kartierung und Grundwasserbewirtschaftung im Raum Karlsruhe-Speyer Fortschreibung 1986-2005

Legende

- Untersuchungsraumgrenze, Innenbereich: 100 m beidseits
- Untersuchungsraumgrenze, Außenbereich: 200 m beidseits
- technische Planung mit Kilometrierung
127,9
- BE-Flächen, Baustraßen und Zuwegungen
- Planfeststellungsgrenze

Schutzgut Wasser

- Flächen mit belasteten Böden gem. FNP Leingarten und FNP Verwaltungsraum Schwaigern
- Grundwasser-Fließrichtung
- Fließgewässer
- Überschwemmungsgebiet Leinbach
- Stillgewässer

Wasserschutzgebiet Leinbachtal

- Zone III und IIIA
- Zone IIIB

Schutzgut Wasser

Anlagebedingte Konflikte

Dauerhafte Inanspruchnahme von Grundwasserneubildungsflächen durch Versiegelung und Einleitung in die Kanalisation (K W 3)

Baubedingte Konflikte

Temporäre Inanspruchnahme innerhalb eines Überschwemmungsgebiets (K W 1).
 Baubedingte Beeinträchtigung von Gewässern im Zuge der Erneuerung der Durchlassbauwerke und bauzeitlichen Entwässerung (KW 2).

2. Deckblattverfahren

Kühnlein/Weber	11.03.2024	2. Änderung (Aktualisierung UVP-Bericht)
Porath/Sielaff	22.11.2023	1. Änderung (Aktualisierung UVP-Bericht)
Name	Datum	Änderung

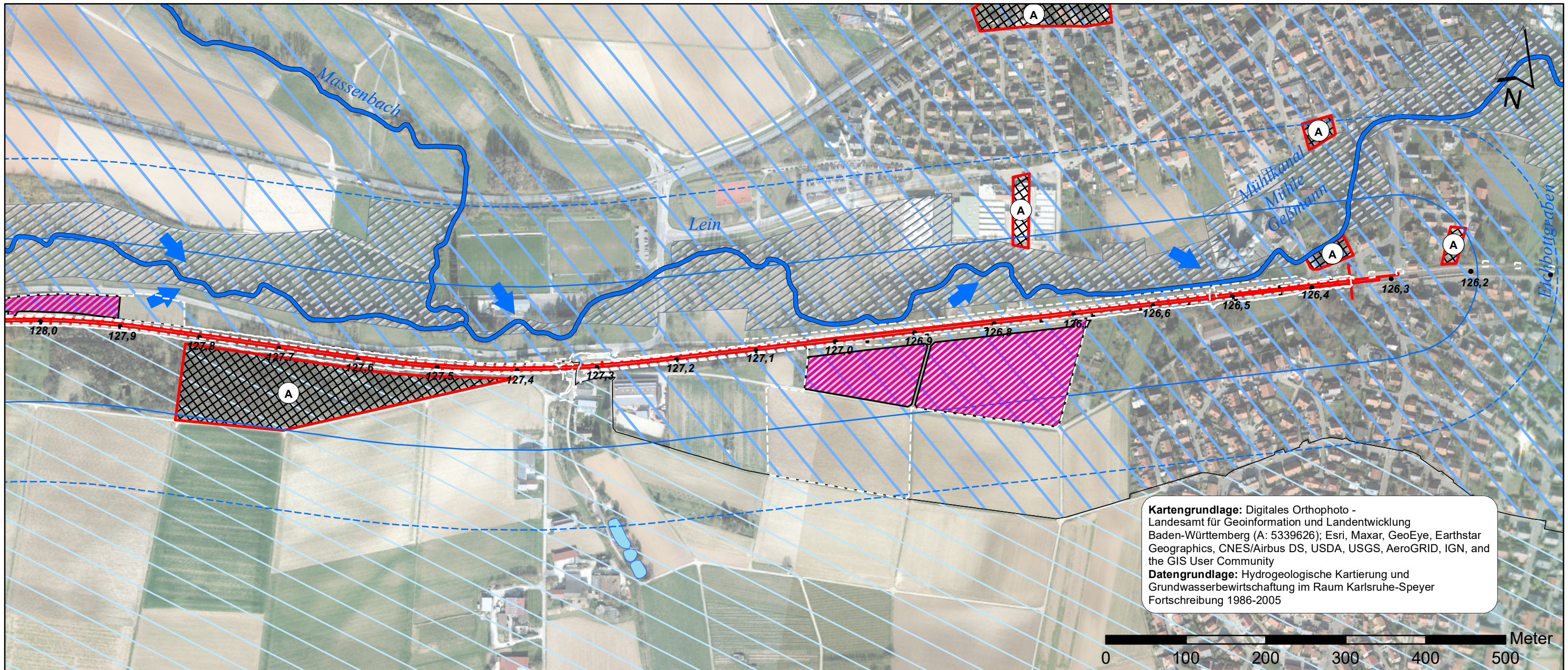
UVP-Bericht

Crailsheim - Heilbronn - Eppingen
Stadtbahn Eppingen - Heilbronn
 2-gleisiger Ausbau zwischen Leingarten und Schwaigern
 Bahn-km 124,6 bis 131,1

Auftraggeber:	Albtal-Verkehrs-Gesellschaft mbH Tullastr. 71 76131 Karlsruhe	Datum: 11.03.2024												
Auftragnehmer:	Mailänder Consult GmbH Mathysstraße 13 · 76133 Karlsruhe T 0721 93280-0 · F 0721 93280-50	Maßstab: 1:5.000												
gez. 11.03.2024		Blattgröße: A 3												
		Auftr. Nr.: K 1419												
		<table border="1"> <tr> <th></th> <th>Datum</th> <th>Name</th> </tr> <tr> <td>Bearb.</td> <td>11.03.2024</td> <td>NP</td> </tr> <tr> <td>Gez.</td> <td>11.03.2024</td> <td>GS</td> </tr> <tr> <td>Gepr.</td> <td>11.03.2024</td> <td>TK</td> </tr> </table>		Datum	Name	Bearb.	11.03.2024	NP	Gez.	11.03.2024	GS	Gepr.	11.03.2024	TK
	Datum	Name												
Bearb.	11.03.2024	NP												
Gez.	11.03.2024	GS												
Gepr.	11.03.2024	TK												

Schutzgut Wasser
Bestand und Bewertung,
wesentliche Konflikte

Streckennummer:	94950 4950
Projekt-Nr.:	1084
Anlage	Blatt
4b	1/2



Kartengrundlage: Digitales Orthophoto - Landesamt für Geoinformation und Landentwicklung Baden-Württemberg (A: 5339626); Esri, Maxar, GeoEye, Earthstar Geographics, CNES/Airbus DS, USDA, USGS, AeroGRID, IGN, and the GIS User Community
Datengrundlage: Hydrogeologische Kartierung und Grundwasserbewirtschaftung im Raum Karlsruhe-Speyer Fortschreibung 1986-2005

Legende

- Untersuchungsraumgrenze, Innenbereich: 100 m beidseits
- Untersuchungsraumgrenze, Außenbereich: 200 m beidseits
- technische Planung mit Kilometrierung
127,9
- BE-Flächen, Baustraßen und Zuwegungen
- Planfeststellungsgrenze

Schutzgut Wasser

- Flächen mit belasteten Böden gem. FNP Leingarten und FNP Verwaltungsraum Schwaigern
- Grundwasser-Fließrichtung
- Fließgewässer
- Überschwemmungsgebiet Leinbach
- Stillgewässer

Wasserschutzgebiet Leinbachtal

- Zone III und IIIA
- Zone IIIB

Schutzgut Wasser

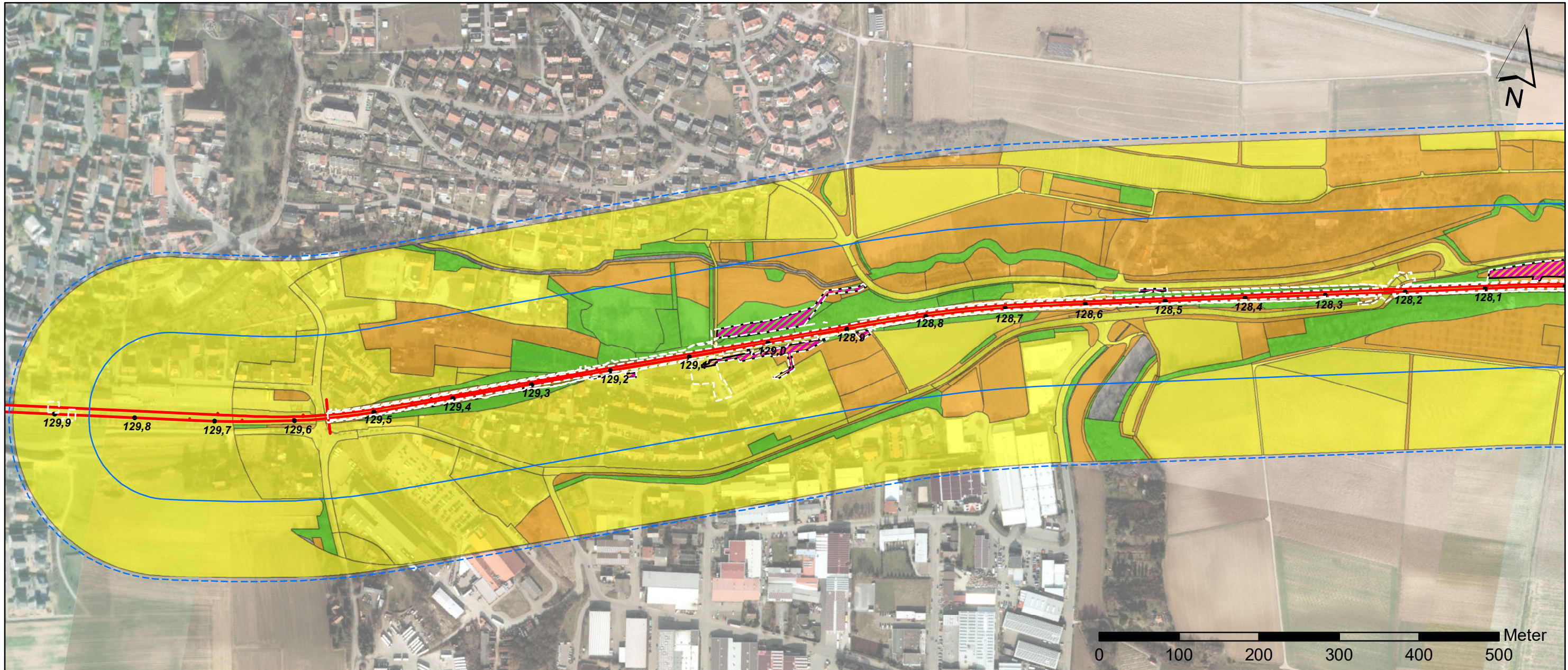
Anlagebedingte Konflikte
 Dauerhafte Inanspruchnahme von Grundwasserneubildungsflächen durch Versiegelung und Einleitung in die Kanalisation (K W 1)
Baubedingte Konflikte
 Temporäre Inanspruchnahme innerhalb eines Überschwemmungsgebiets (K W 1).
 Baubedingte Beeinträchtigung von Gewässern im Zuge der Erneuerung der Durchlassbauwerke und bauzeitlichen Entwässerung (KW 2).

2. Deckblattverfahren

Kühnlein/Weber	11.03.2024	2. Änderung (Aktualisierung UVP-Bericht)
Porath/Sielaff	22.11.2023	1. Änderung (Aktualisierung UVP-Bericht)
Name	Datum	Änderung

UVP-Bericht

Crailsheim - Heilbronn - Eppingen										
Stadtbahn Eppingen - Heilbronn										
2-gleisiger Ausbau zwischen Leingarten und Schwaigern										
Bahn-km 124,6 bis 131,1										
Auftraggeber:	Albtal-Verkehrs-Gesellschaft mbH Tullastr. 71 76131 Karlsruhe	Datum: 11.03.2024								
Auftragnehmer:	Mailänder Consult GmbH Mathysstraße 13 · 76133 Karlsruhe T 0721 93280-0 · F 0721 93280-50	Maßstab: 1:5.000								
gez. 11.03.2024		Blattgröße: A 3								
		Auftr. Nr.: K 1419								
		<table border="1"> <tr> <th>Datum</th> <th>Name</th> </tr> <tr> <td>Bearb. 11.03.2024</td> <td>NP</td> </tr> <tr> <td>Gez. 11.03.2024</td> <td>GS</td> </tr> <tr> <td>Gepr. 11.03.2024</td> <td>TK</td> </tr> </table>	Datum	Name	Bearb. 11.03.2024	NP	Gez. 11.03.2024	GS	Gepr. 11.03.2024	TK
Datum	Name									
Bearb. 11.03.2024	NP									
Gez. 11.03.2024	GS									
Gepr. 11.03.2024	TK									
Schutzgut Wasser		Streckennummer: 94950/4950								
Bestand und Bewertung, wesentliche Konflikte		Projekt-Nr.: 1084								
		Anlage Blatt 4b / 2/2								



Legende

- Untersuchungsraumgrenze, Innenbereich: 100 m beidseits
- Untersuchungsraumgrenze, Außenbereich: 200 m beidseits
- technische Planung mit Kilometrierung
127,9
- BE-Flächen, Baustraßen und Zuwegungen
- Planfeststellungsgrenze

Gesamtbewertung des klimatischen Potenzials

- hoch
- mittel
- sehr gering

Schutzgut Klima / Luft

Anlagebedingter Konflikt

Beeinträchtigung des Mikroklimas und der Lufthygiene durch die dauerhafte Inanspruchnahme klimatisch und lufthygienisch aktiver Flächen. (K K/L 1).

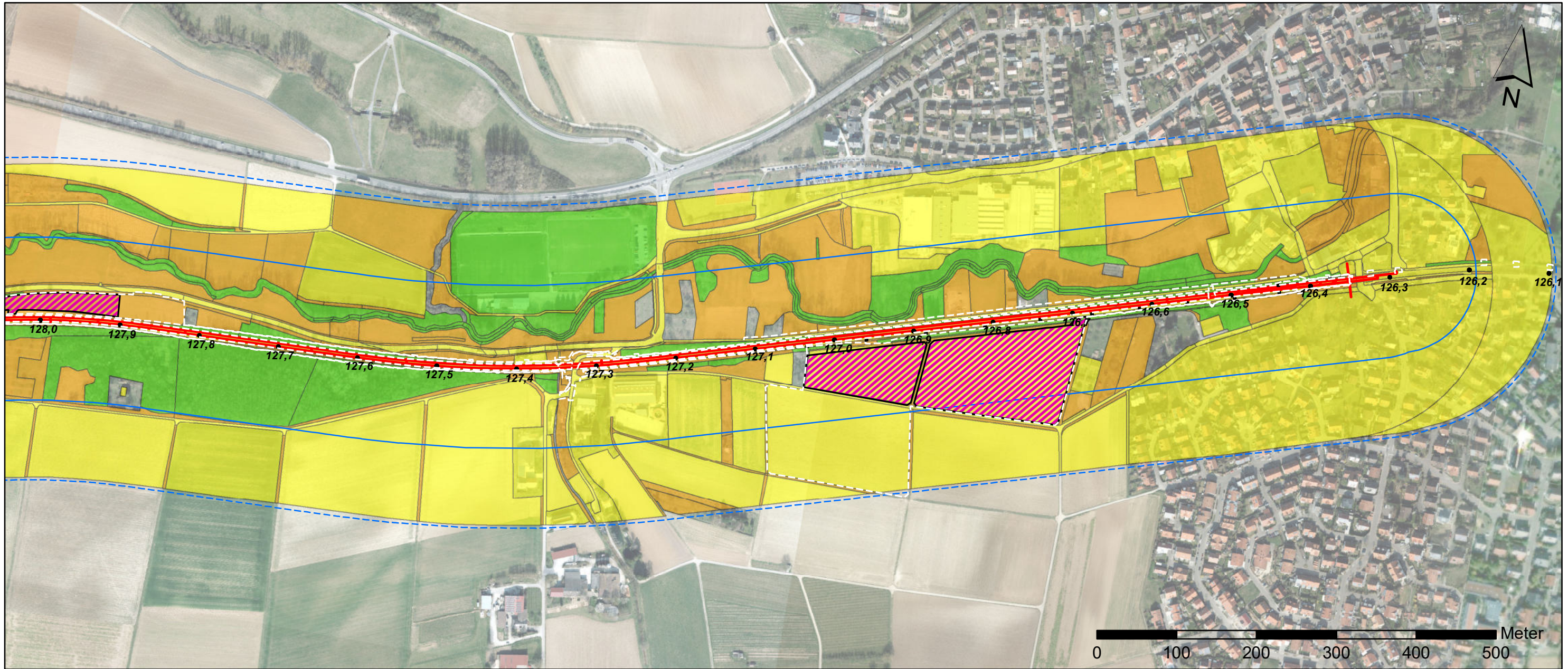
Kartengrundlage: Digitales Orthophoto - Landesamt für Geoinformation und Landentwicklung Baden-Württemberg (A: 5339626); Esri, Maxar, GeoEye, Earthstar Geographics, CNES/Airbus DS, USDA, USGS, AeroGRID, IGN, and the GIS User Community
Datengrundlage: Flächennutzungsplan 2003-2017 Verwaltungsraum Schwaigern und Flächennutzungsplan Leingarten

2. Deckblattverfahren

Kühnlein/Weber	11.03.2024	2. Änderung (Aktualisierung UVP-Bericht)
Porath/Sielaff	22.11.2023	1. Änderung (Aktualisierung UVP-Bericht)
Name	Datum	Änderung

UVP-Bericht

Crailsheim - Heilbronn - Eppingen Stadtbahn Eppingen - Heilbronn 2-gleisiger Ausbau zwischen Leingarten und Schwaigern Bahn-km 124,6 bis 131,1		
Auftraggeber:		Datum: 11.03.2024
Albtal-Verkehrs-Gesellschaft mbH Tullastr. 71 76131 Karlsruhe		Maßstab: 1:5.000
		Blattgröße: A 3
Auftragnehmer:		Auftr. Nr.: K 1419
Mailänder Consult GmbH Mathystraße 13 · 76133 Karlsruhe T 0721 93280-0 · F 0721 93280-50		
gez. 11.03.2024		
		Streckennummer: 94950 4950
		Projekt-Nr.: 1084
Klima / Luft		Anlage Blatt 6 1/2
Bestand und Bewertung, wesentliche Konflikte		



Legende

- Untersuchungsraumgrenze, Innenbereich: 100 m beidseits
- Untersuchungsraumgrenze, Außenbereich: 200 m beidseits
- technische Planung mit Kilometrierung
127,9
- BE-Flächen, Baustraßen und Zuwegungen
- Planfeststellungsgrenze

Gesamtbewertung des klimatischen Potenzials

- hoch
- mittel
- sehr gering

Schutzgut Klima / Luft

Anlagebedingter Konflikt

Beeinträchtigung des Mikroklimas und der Lufthygiene durch die dauerhafte Inanspruchnahme klimatisch und lufthygienisch aktiver Flächen. (K K/L 1).

Kartengrundlage: Digitales Orthophoto - Landesamt für Geoinformation und Landentwicklung Baden-Württemberg (A: 5339626); Esri, Maxar, GeoEye, Earthstar Geographics, CNES/Airbus DS, USDA, USGS, AeroGRID, IGN, and the GIS User Community
Datengrundlage: Flächennutzungsplan 2003-2017 Verwaltungsraum Schwaigern und Flächennutzungsplan Leingarten

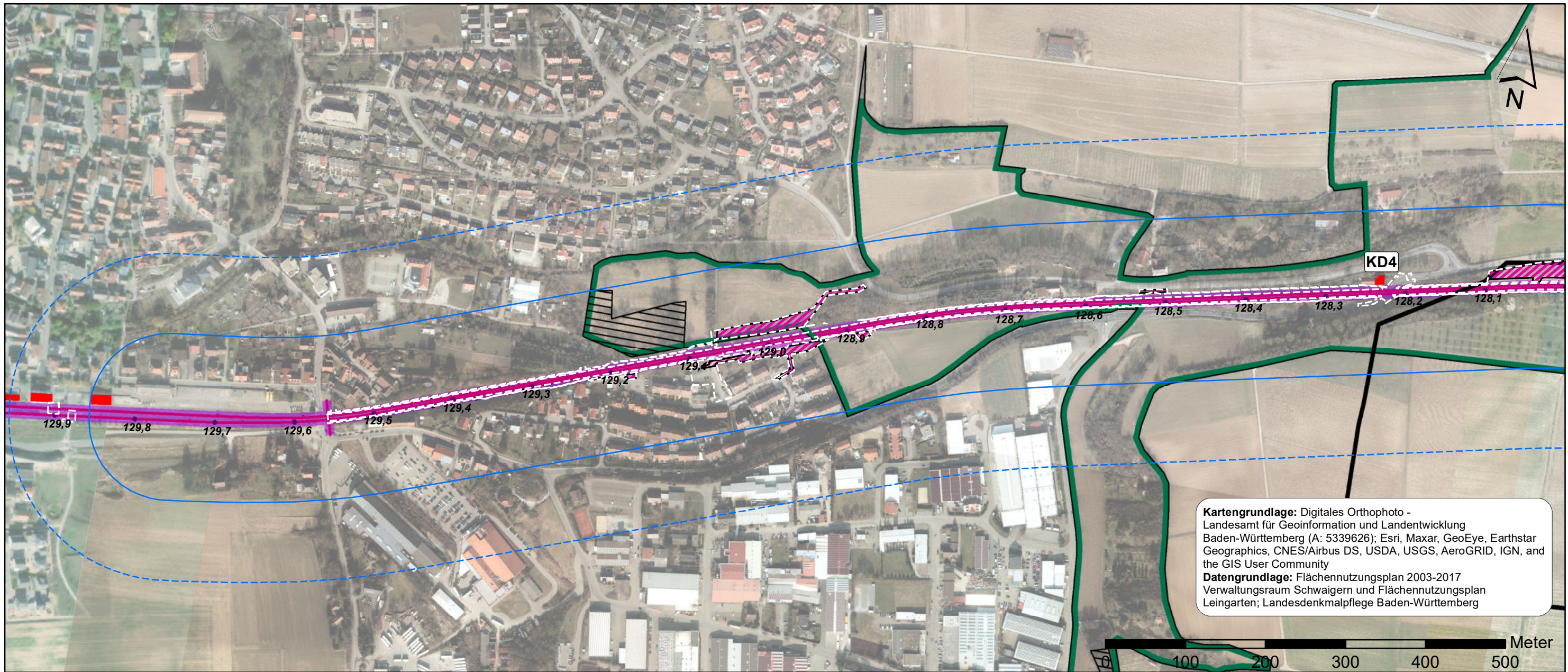
2. Deckblattverfahren

Kühnlein/Weber	11.03.2024	2. Änderung (Aktualisierung UVP-Bericht)
Porath/Sielaff	22.11.2023	1. Änderung (Aktualisierung UVP-Bericht)
Name	Datum	Änderung

UVP-Bericht

Crailsheim - Heilbronn - Eppingen		
Stadtbahn Eppingen - Heilbronn		
2-gleisiger Ausbau zwischen Leingarten und Schwaigern		
Bahn-km 124,6 bis 131,1		
Auftraggeber:	Albtal-Verkehrs-Gesellschaft mbH Tullastr. 71 76131 Karlsruhe	Datum: 11.03.2024
		Maßstab: 1:5.000
		Blattgröße: A 3
Auftragnehmer:	Mailänder Consult GmbH Mathystraße 13 · 76133 Karlsruhe T 0721 93280-0 · F 0721 93280-50	Auftr. Nr.: K 1419
gez. 11.03.2024		
		Datum
		Name
Bearb.	11.03.2024	NP
Gez.	11.03.2024	GS
Gepr.	11.03.2024	TK

Klima / Luft	
Bestand und Bewertung, wesentliche Konflikte	
Streckennummer: 94950 4950	Projekt-Nr.: 1084
Anlage	Blatt
	2/2



Kartengrundlage: Digitales Orthophoto - Landesamt für Geoinformation und Landentwicklung Baden-Württemberg (A: 5339626); Esri, Maxar, GeoEye, Earthstar Geographics, CNES/Airbus DS, USDA, USGS, AeroGRID, IGN, and the GIS User Community
Datengrundlage: Flächennutzungsplan 2003-2017 Verwaltungsraum Schwaigern und Flächennutzungsplan Leingarten; Landesdenkmalpflege Baden-Württemberg

Legende

- Untersuchungsraumgrenze, Innenbereich: 100 m beidseits
- Untersuchungsraumgrenze, Außenbereich: 200 m beidseits
- technische Planung mit Kilometrierung
127,9
- BE-Flächen, Baustraßen und Zuwegungen
- Planfeststellungsgrenze

Schutzgut Landschaft

- Landschaftsschutzgebiet Leintal mit Seitentälern und angrenzenden Gebieten
- Erholungswald Kategorie 1b
- Naturdenkmal flächenhaft

Schutzgut kulturelles Erbe und sonstige Sachgüter

- Bodendenkmal gemäß § 2
- Prüffall Bodendenkmal
- Kulturdenkmal KD3 und KD4
- denkmalgeschützte Bahntrasse KD1

Schutzgut Landschaftsbild / Stadtbild

Baubedingte Konflikte

Temporäre Beeinträchtigung des Ort- und Landschaftsbildes (K L 1)

Anlagebedingte Konflikte

Beeinträchtigung des Landschafts- und Stadtbildes durch den Verlust von Baumbestand und Grünstrukturen (KL 1).

Verstärkung der bereits vorhandenen Beeinträchtigung des Landschafts- und Ortsbildes durch die zusätzliche Mastreihe für das zweite Gleis.

Nachhaltige Veränderung des Erscheinungsbildes der denkmalgeschützten Kraichgaubahn und Nebenanlagen durch bauliche Veränderungen.

Schutzgut Kultur- und sonstige Sachgüter

Baubedingte Konflikte

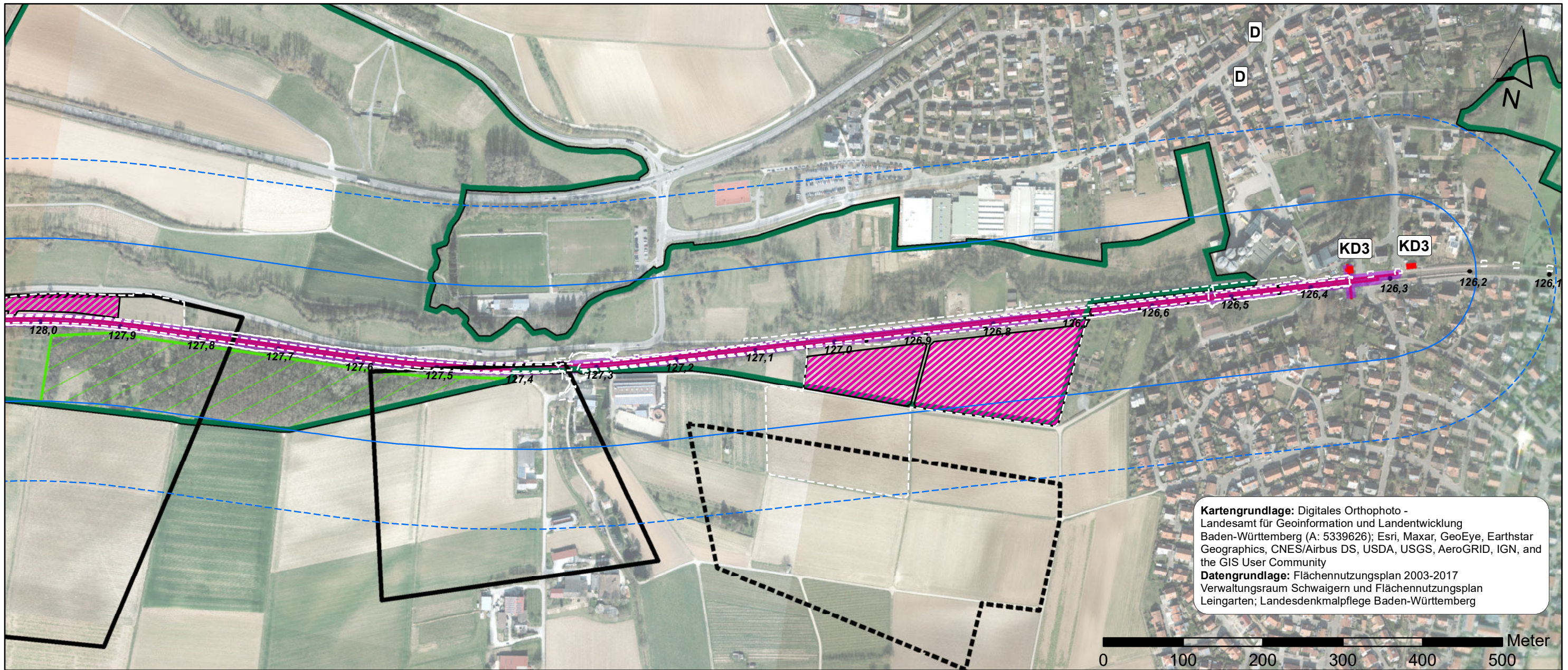
Beeinträchtigung eines Bodendenkmals im Zuge der Baufeldfreimachung und durch Verdichtung.

2. Deckblattverfahren

Name	Datum	Änderung
Kühnlein/Weber	08.03.2024	2. Änderung (Aktualisierung UVP-Bericht)
Porath/Sielaff	22.11.2023	1. Änderung (Aktualisierung UVP-Bericht)

UVP-Bericht

Crailsheim - Heilbronn - Eppingen Stadtbahn Eppingen - Heilbronn										
2-gleisiger Ausbau zwischen Leingarten und Schwaigern Bahn-km 124,6 bis 131,1										
Auftraggeber:	Albtal-Verkehrs-Gesellschaft mbH Tullastr. 71 76131 Karlsruhe	Datum: 08.03.2024								
Auftragnehmer:	Mailänder Consult GmbH Mathystraße 13 · 76133 Karlsruhe T 0721 93280-0 · F 0721 93280-50	Maßstab: 1:5.000 Blattgröße: A 3								
gez. 08.03.2024		Auftr. Nr.: K 1419								
		<table border="1"> <thead> <tr> <th>Datum</th> <th>Name</th> </tr> </thead> <tbody> <tr> <td>Bearb. 08.03.2024</td> <td>NP</td> </tr> <tr> <td>Gez. 08.03.2024</td> <td>GS</td> </tr> <tr> <td>Gepr. 08.03.2024</td> <td>TK</td> </tr> </tbody> </table>	Datum	Name	Bearb. 08.03.2024	NP	Gez. 08.03.2024	GS	Gepr. 08.03.2024	TK
Datum	Name									
Bearb. 08.03.2024	NP									
Gez. 08.03.2024	GS									
Gepr. 08.03.2024	TK									
Schutzgut Landschaft, Schutzgut Kulturelles Erbe und sonstige Sachgüter Bestand und Bewertung, wesentliche Konflikte		Streckennummer: 94950 4950 Projekt-Nr.: 1084 Anlage Blatt 6 b 1/2								



Kartengrundlage: Digitales Orthophoto - Landesamt für Geoinformation und Landentwicklung Baden-Württemberg (A: 5339626); Esri, Maxar, GeoEye, Earthstar Geographics, CNES/Airbus DS, USDA, USGS, AeroGRID, IGN, and the GIS User Community
Datengrundlage: Flächennutzungsplan 2003-2017 Verwaltungsraum Schwaigern und Flächennutzungsplan Leingarten; Landesdenkmalpflege Baden-Württemberg

Legende

- Untersuchungsraumgrenze, Innenbereich: 100 m beidseits
- Untersuchungsraumgrenze, Außenbereich: 200 m beidseits
- technische Planung mit Kilometrierung
127,9
- BE-Flächen, Baustraßen und Zuwegungen
- Planfeststellungsgrenze

Schutzgut Landschaft

- Landschaftsschutzgebiet Leintal mit Seitentälern und angrenzenden Gebieten
- Erholungswald Kategorie 1b
- Naturdenkmal flächenhaft

Schutzgut kulturelles Erbe und sonstige Sachgüter

- Bodendenkmal gemäß § 2
- Prüffall Bodendenkmal
- Kulturdenkmal KD3 und KD4
- denkmalgeschützte Bahntrasse KD1

Schutzgut Landschaftsbild / Stadtbild

Baubedingte Konflikte

Temporäre Beeinträchtigung des Ort- und Landschaftsbildes (K L 1)

Anlagebedingte Konflikte

Beeinträchtigung des Landschafts- und Stadtbildes durch den Verlust von Baumbestand und Grünstrukturen (KL 1).

Verstärkung der bereits vorhandenen Beeinträchtigung des Landschafts- und Ortsbildes durch die zusätzliche Mastreihe für das zweite Gleis.

Nachhaltige Veränderung des Erscheinungsbildes der denkmalgeschützten Kraichgaubahn und Nebenanlagen durch bauliche Veränderungen.

Schutzgut Kultur- und sonstige Sachgüter

Baubedingte Konflikte

Beeinträchtigung eines Bodendenkmals im Zuge der Baufeldfreimachung und durch Verdichtung.

2. Deckblattverfahren

Name	Datum	Änderung
Kühnlein/Weber	08.03.2024	2. Änderung (Aktualisierung UVP-Bericht)
Porath/Sielaff	22.11.2023	1. Änderung (Aktualisierung UVP-Bericht)

UVP-Bericht

Crailsheim - Heilbronn - Eppingen
Stadtbahn Eppingen - Heilbronn
2-gleisiger Ausbau zwischen Leingarten und Schwaigern
Bahn-km 124,6 bis 131,1

Auftraggeber:		Datum: 08.03.2024	
Albtal-Verkehrs-Gesellschaft mbH Tullastr. 71 76131 Karlsruhe		Maßstab: 1:5.000	
		Blattgröße: A 3	
Auftragnehmer:		Auftr. Nr.: K 1419	
Mailänder Consult GmbH Mathysstraße 13 · 76133 Karlsruhe T 0721 93280-0 · F 0721 93280-50		Datum	
		Name	
		Streckennummer: 94950/4950	
gez. 08.03.2024		Projekt-Nr.: 1084	
		Anlage Blatt	
		6b 2/2	

Schutzgut Landschaft, Schutzgut Kulturelles Erbe und sonstige Sachgüter
Bestand und Bewertung, wesentliche Konflikte