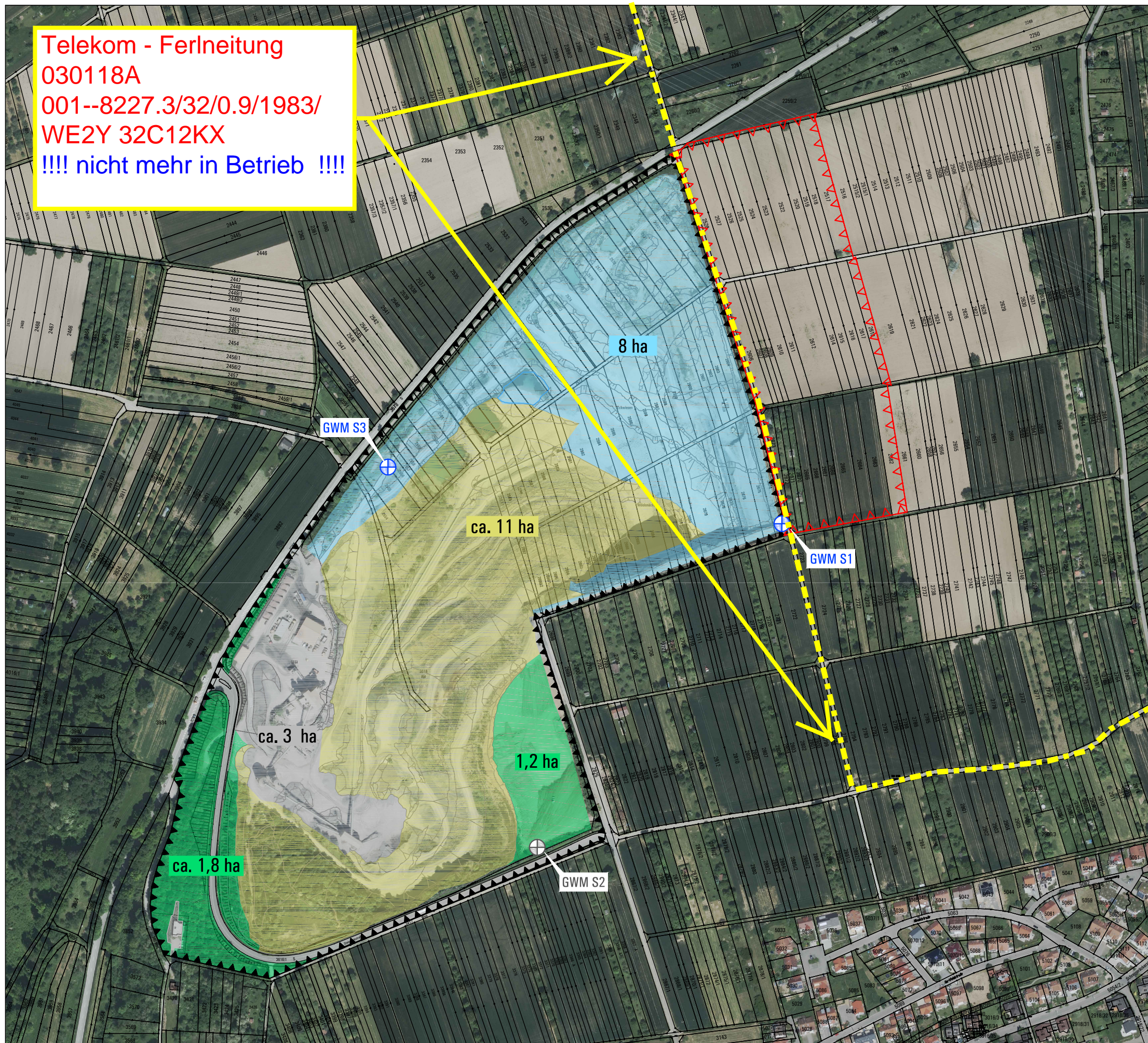


Telekom - Ferlneitung  
 030118A  
 001--8227.3/32/0.9/1983/  
 WE2Y 32C12KX  
 !!!! nicht mehr in Betrieb !!!!



## ZEICHENERKLÄRUNG

### Bestand

- ▲▲▲▲ Genehmigungsgrenze
- Aktiver Abbau ca. 8 ha
- Verfüllung ca. 11 ha
- Betriebsfläche ca. 3 ha
- Bereits rekultivierte Flächen ca. 3 ha
- Gesamt: ca. 25 ha**

### Planung

- ▲▲▲▲ Geplante Erweiterung ca. 5 ha

### Sonstiges

- ⊕ Grundwassermessstelle (GWM)
- ⊖ Grundwassermessstelle (GWM), außer Betrieb

### Kataster

- Flurstück / Flst.-Nr.

NATURSTEINWERKE IM NORDSCHWARZWALD GMBH & CO. KG  
 Brettener Straße · D-75417 Mühlacker



arguplan

Vorholzstraße 7 · 76137 Karlsruhe  
 Tel. 0721.16110-0 Fax 0721.16110-10  
 www.arguplan.de

Erweiterung Steinbruch Enzberg

Projekt Nr. 0007  
 Maßstab 1 : 4.000

## Betriebliche Flächennutzung

Anlage		2	
Name	Datum		
Gezeichnet	kü	15.03.2017	
Geprüft	zi	15.03.2017	
Geändert			

Datei K0007\_1703\_NSN\_Enzberg\_Erweiterungsplanung.dwg / Anl\_2\_Betriebliche\_Flächenbilanz\_M4000

0 50 100 150 200 250 m

Datengrundlagen **Katastersituation**  
 © Landesamt für Geoinformation und Landentwicklung Baden-Württemberg (LGL BW), Auszug aus der digitalen Grundrissdatei, graph. Dateiauszug

Lage- und Höheninformationen  
 Lagebezug: Gauß-Krüger-Koordinatensystem  
 Bessel-Ellipsoid (PD)  
 Höhenbezug: DHNN 12 in m NN

Betriebszustand  
 Aufmaß aktiver Steinbruch und Verfüllung  
 vom Nov. 2016, arguplan GmbH

Luftbilder  
 © Landesamt für Geoinformation und Landentwicklung  
 Baden-Württemberg, Befliegung vom 20.05.2014