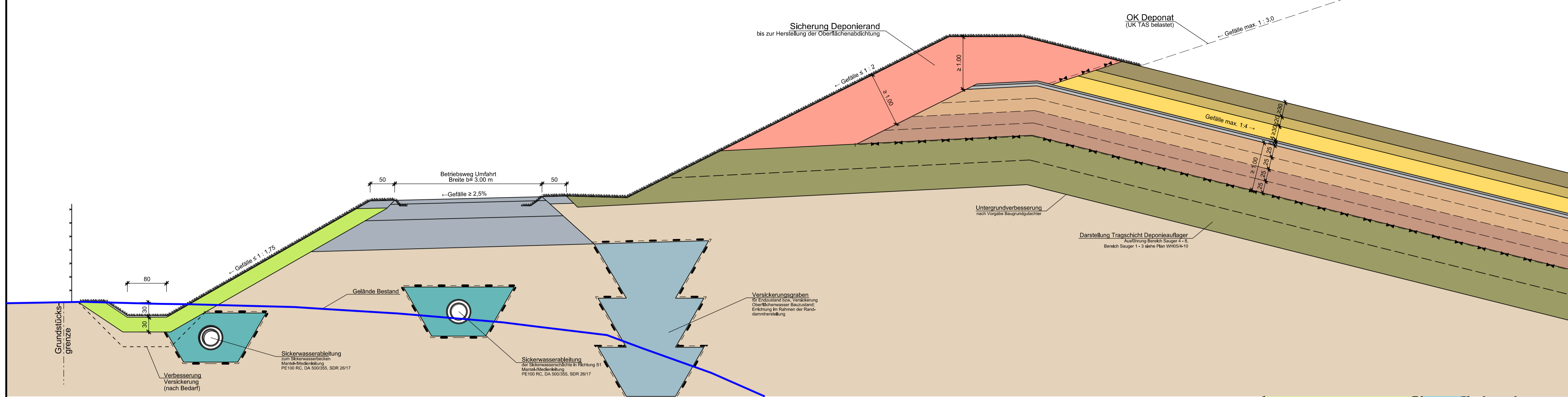
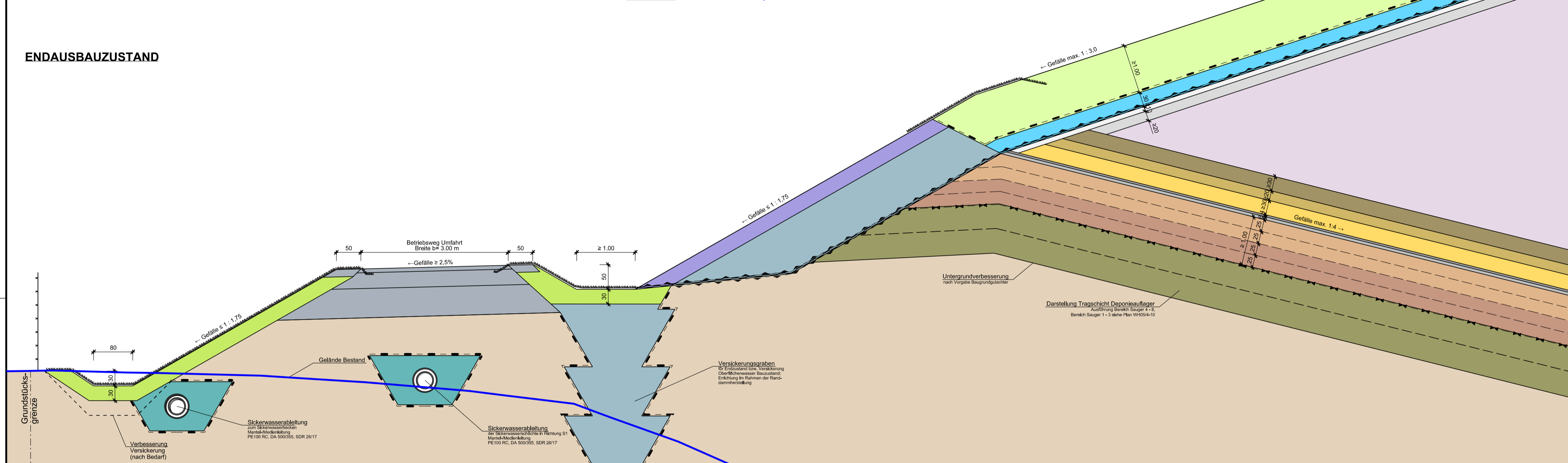


AUSBAUZUSTAND ERRICHTUNG BASISABDICHTUNG



ENDAUSBAUZUSTAND



Legende:

	Deponat DK I-Material		Technische Barriere nach BQS 1-0 mit erhöhter Tragfähigkeit Material: Gemischtkörnig, mineralisches Dichtungsmaterial, Durchlässigkeit $\leq 1 \times 10^{-9}$ m/s		Grabensicherung Auslauf Flächendränage Material: Kies/Schotter, Körnung 32/60 mm
	Schutzschicht Frostschutz Material: Nicht bindig, filterstabil zur Flächendränage, Ersatzbaustoff nach DepV, Anhang 3, Tabelle 2, Spalte 6		Technische Barriere nach BQS 1-0 Material: Mineralisches Dichtungsmaterial, Durchlässigkeit $\leq 1 \times 10^{-9}$ m/s		Stützeil/ Ausleitungsverbesserung Material: Kies/Schotter, Körnung 0/32 mm, Durchlässigkeitsbeiwert $k_f \leq 1 \times 10^{-3}$ m/s, Ersatzbaustoff entsprechend DepV, Anhang 3, Tabelle 2, Spalte 9
	Filterschicht nach BQS 3-1/3-2 Material: Kies/ Schotter, Körnung 8/16 mm, Durchlässigkeit langfristig 1×10^{-3} m/s, Ausführung entsprechend DIN 19667, ggf. Ersatzbaustoff nach DepV, Anhang 3, Tabelle 2, Spalte 6		Anstehendes Bodenmaterial / Geländeprofilierung		Randliche Sicherung Material: Kies/Schotter, bindig, Körnung 0/32 mm, Durchlässigkeit $k \leq 1 \times 10^{-7}$ m/s
	Flächendränage nach BQS 3-1/3-2 Material: Kies/ Schotter, Körnung 16/32 mm, Ausführung entsprechend DIN 19667, ggf. Ersatzbaustoff nach DepV, Anhang 3, Tabelle 2, Spalte 6		Trag- und Ausgleichsschicht (TAS) grob Bodenmaterial entsprechend BQS 4-1; Kies-/Splittmaterial, Körnung 0/100 mm, Durchlässigkeit $\geq 1 \times 10^{-4}$ m/s; ggf. Ersatzbaustoff entsprechend DepV, Anhang 3, Tabelle 2, Spalte 6		Schotterrassen (belebte Bodenzone) als Grabensicherung und Bewuchsgrundlage Material: Kies- Sand- Humusgemisch, Körnung 0/45 mm
	Deponieasphalt-Dichtungsschicht nach BQS 2-4 Material: AC 11 D-DA		Trag- und Ausgleichsschicht (TAS) fein Material: Kies/Splitt, entsprechend BQS 4-1, Körnung < 20 mm entsprechend BQS 4-1; ggf. Ersatzbaustoff entsprechend DepV, Anhang 3, Tabelle 2, Spalte 6		Betriebsweg Aufbau (von oben nach unten): - 0,08 m Deckschicht abgestuft (0,15 m Bankettmaterial) - 0,32 m Schottertragschicht - 0,60 m Frostschutzschicht
	Deponieasphalt-Tragschicht nach BQS 2-4 Material: AC 16T-DA		Entwässerungsschicht nach BQS 6-1/6-2 Material: Kies/Schotter, Durchlässigkeit $\geq 1 \times 10^{-3}$ m/s		Geotextile Trennlage (nach Bedarf) Material: Geotextil, PP, BAM-Zulassung
			Rekultivierungsschicht nach BQS 7-1 Material: Boden, Körnung 0/64 mm, entsprechend DepV, Anhang 3, Tabelle 2, Spalte 9, Nutzbare Feldkapazität ≥ 140 mm/ Gesamtdicke		Kunststoffdichtungsbahn Material: PEHD, Dicke $d = 2.5$ mm, BAM-Zulassung
			Anstehendes Bodenmaterial / Geländeprofilierung		Geotextile Schutzschicht Material: Geotextil, PP, BAM-Zulassung
					Filterstabile geotextile Trennlage Material: Geotextil, PP, BAM-Zulassung
					Erosionsschutz Anspritzbegrenzung mit Erosionsschutzmatte

Nr.	Änderung/Ergänzung	Datum:	gez.:	gepl.:	gepr.:
Objekt: Deponie Weinstetten					
Plan-Nr.: WH05/4-21		Planstand: Genehmigung			
Maßstab: 1 : 50		Vorhaben: Neuerrichtung DK I - Deponie			
Bearbeitung:	Datum:	Name:			
gez.:	15.03.2021	FC			
gepl.:	15.03.2021	HW			
gepr.:	15.03.2021	SS			
Planinhalt: Regelschnitt Deponierand West					
Vorhabenträger: Landratsamt Breisgau-Hochschwarzwald Abfallwirtschaft Breisgau-Hochschwarzwald (ALB) Bismarckallee 7a			Entwurfsverfasser: AJ		
79098 Freiburg i. Br. Telefon: 0761 / 2187-8850 Telefax: 0761 / 2187-77-8850			ALB ABFALLWIRTSCHAFT LANDKREIS BREISGAU- HOCHSCHWARZWALD		
86153 Augsburg			AU Consult GmbH Provinzstraße 52 (Gebäude A15) fax: 0921/26199-0 E-Mail: info@auconsult.de Internet: www.auconsult.de		
Unterschrift:			Unterschrift:		
"Für diese Zeichnung/technische Unterlage/Darstellung behält sich der Planfertiger alle Rechte vor!"					