

LANDRATSAMT
BREISGAU-
HOCHSCHWARZWALD

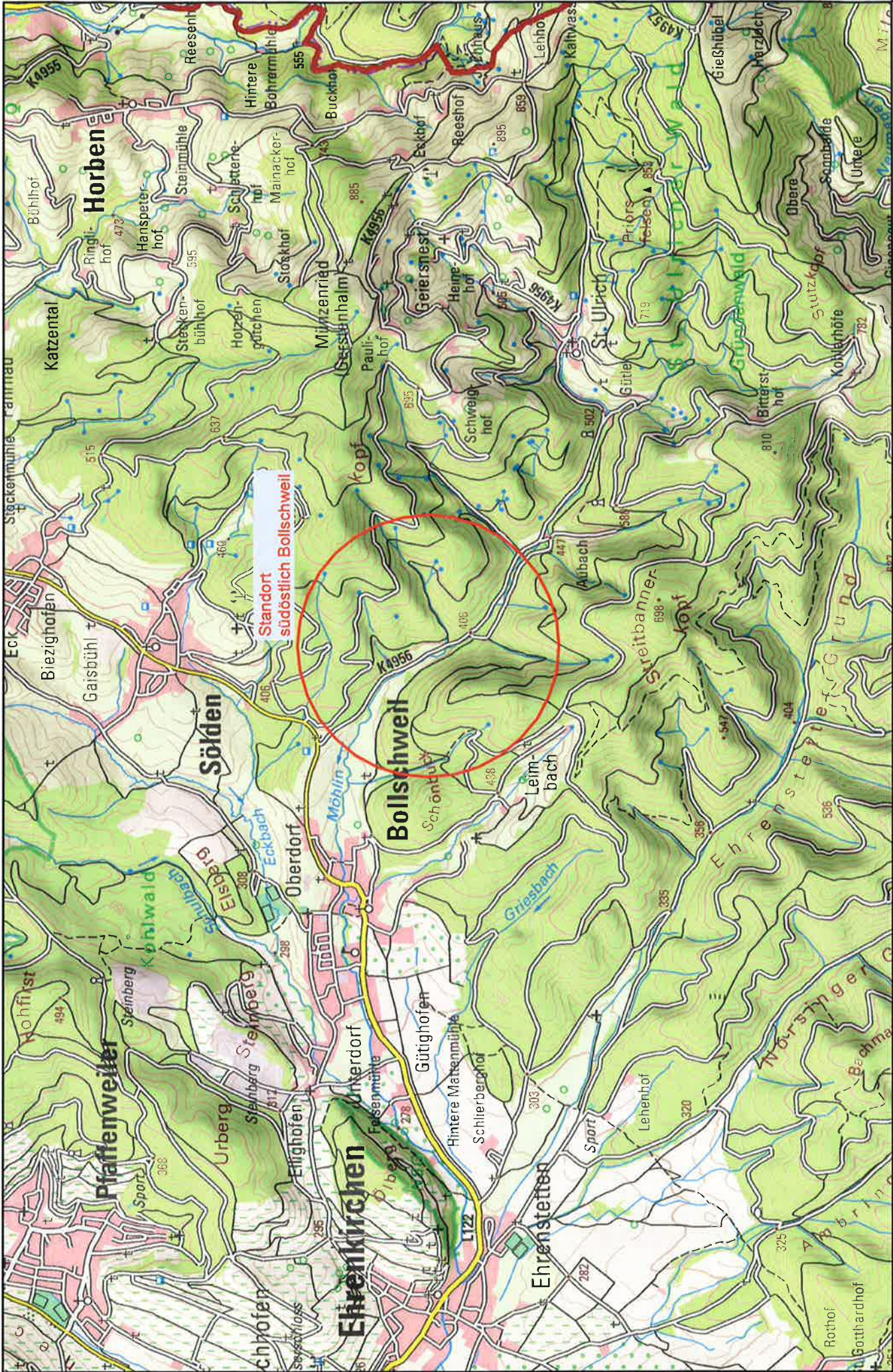
Standort südlich Münstertal
Keine Rechtsansprüche ableitbar!

Erstellt für Maßstab

1:32.000



Grundlage:
Geobasisdaten© Landesamt für Geoinformation
und Landentwicklung Baden-Württemberg
(www.lgl-bw.de) Az.: 2851_9-1/19



Grundlage:
 Geobasisdaten@Landesamt für Geoinformation
 und Landentwicklung Baden-Württemberg
 (www.lgl-bw.de) Az.: 2851.9-1/19

Erstellt für Maßstab

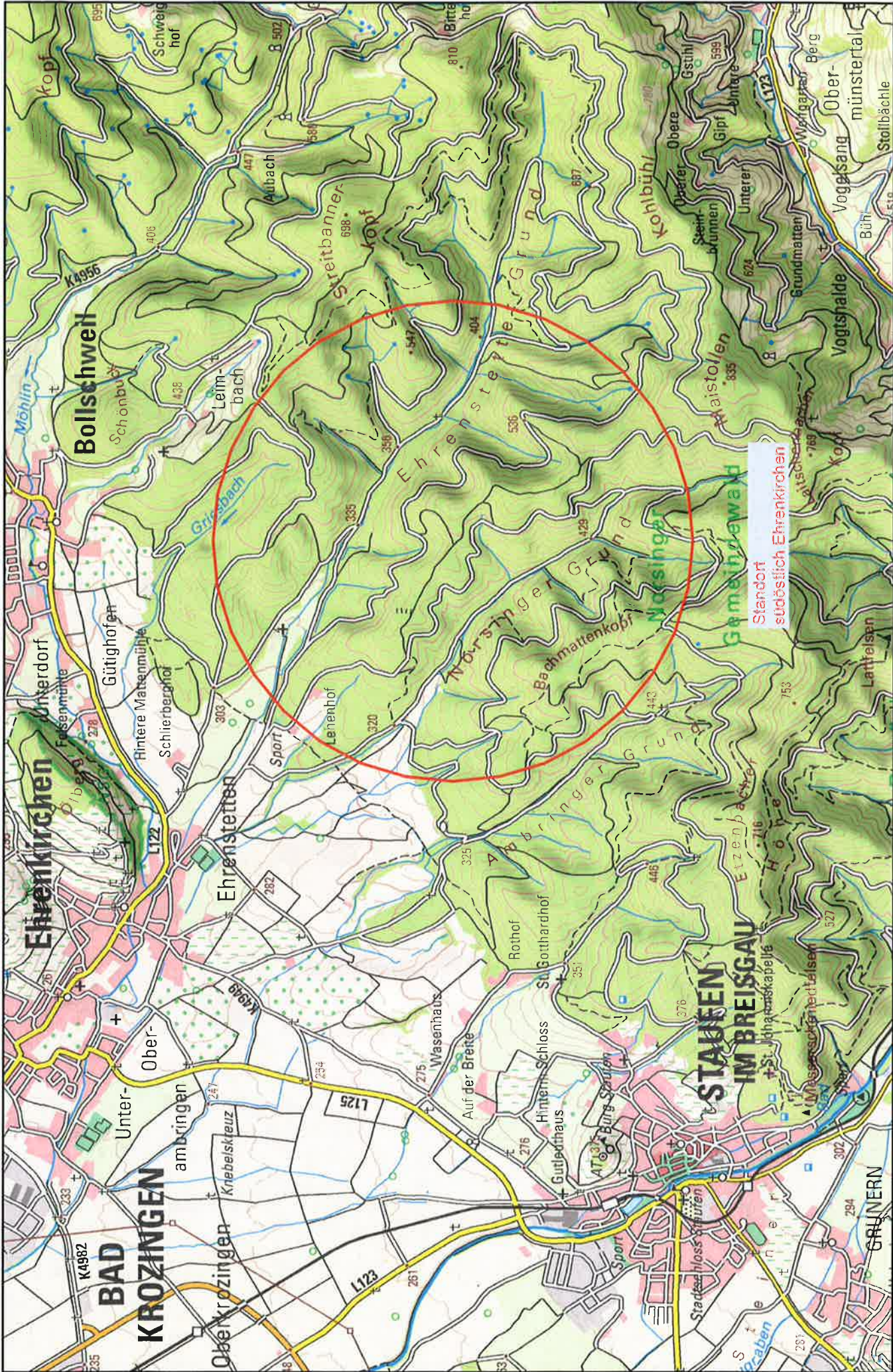
1:32.000

0 1.500 3.000 m

Standort südöstlich Bollsch...

Keine Rechtsansprüche ableitbar!

LANDRATSAMT
 BREISGAU-
 HOCHSCHWARZWALD



LANDRATSAMT
BREISGAU-
HOCHSCHWARZWALD

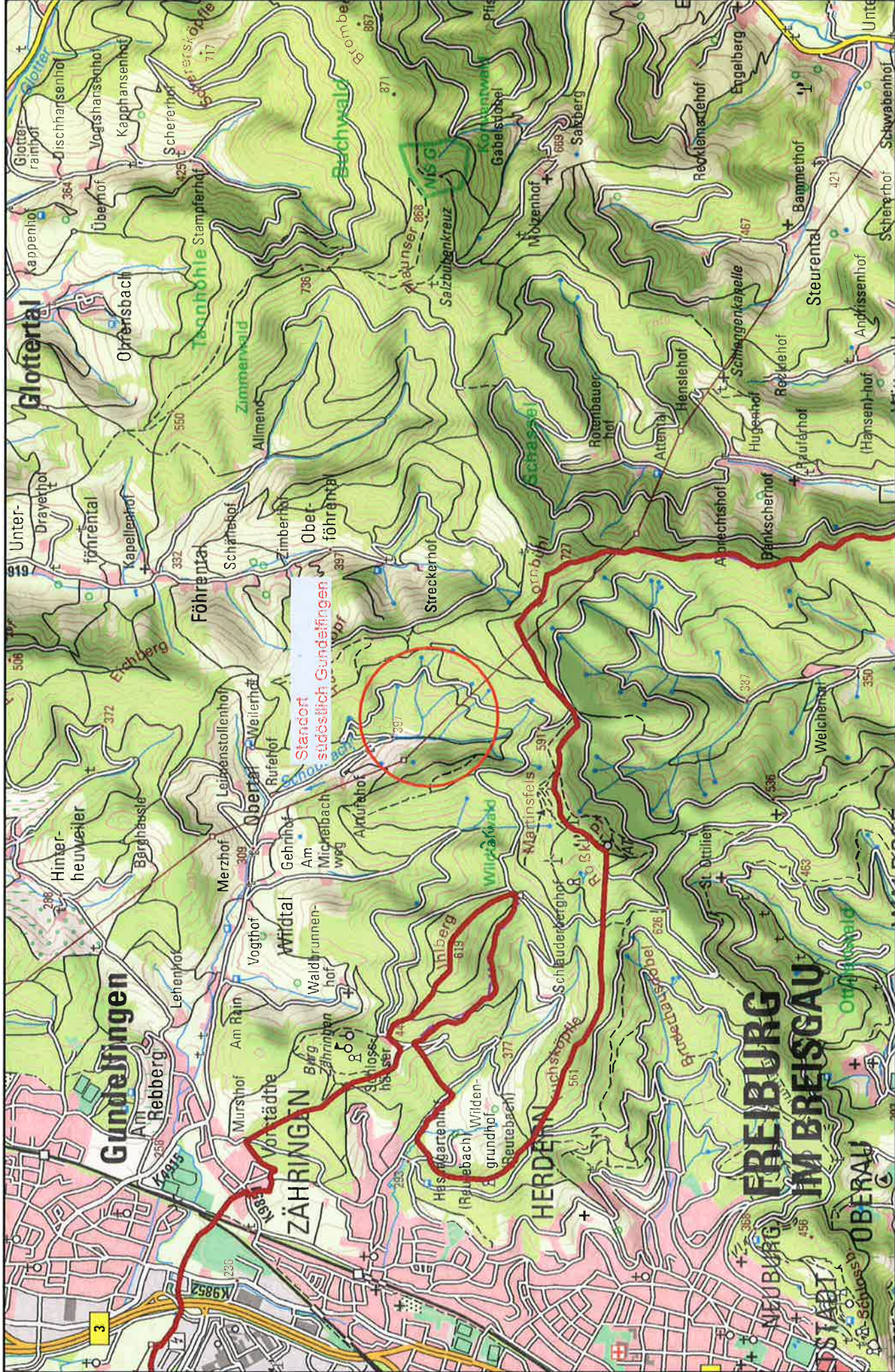
Standort südöstl. Ehrenkirchen
Keine Rechtsansprüche ableitbar!

Erstellt für Maßstab
1:32.000



Grundlage:
Geobasisdaten@Landesamt für Geoinformation
und Landentwicklung Baden-Württemberg
(www.igl-bw.de) Az.: 2851.9-1/19

Standort
südöstlich Ehrenkirchen



LANDRATSAMT
BREISGAU-
HOCHSCHWARZWALD

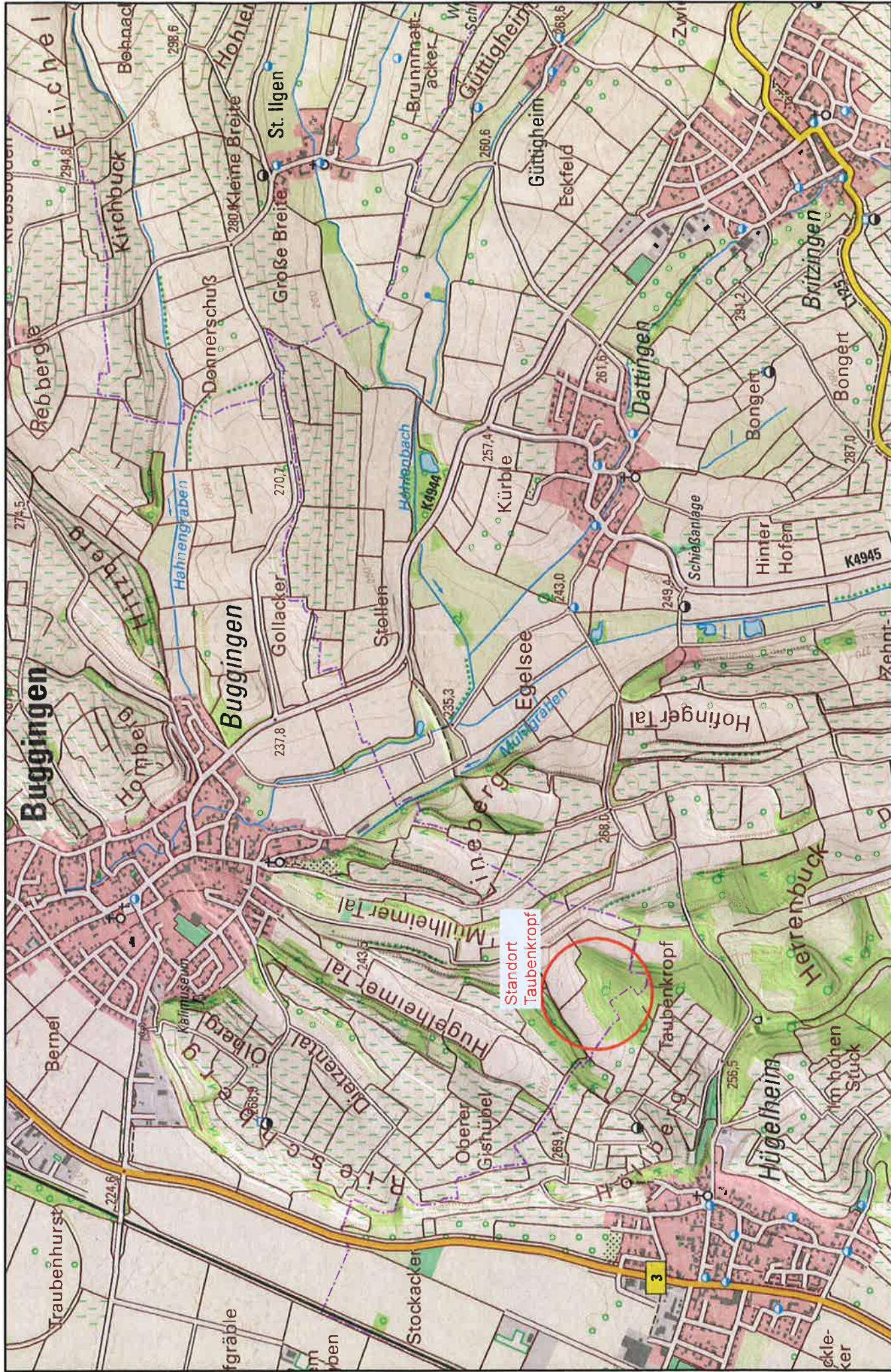
Standort südöstl. Gundelfingen
Keine Rechtsansprüche ableitbar!



Erstellt für Maßstab



Grundlage:
Geobasisdaten@Landsamt für Geoinformation
und Landentwicklung Baden-Württemberg
(www.lgl-bw.de) Az.: 2851.9-1/19



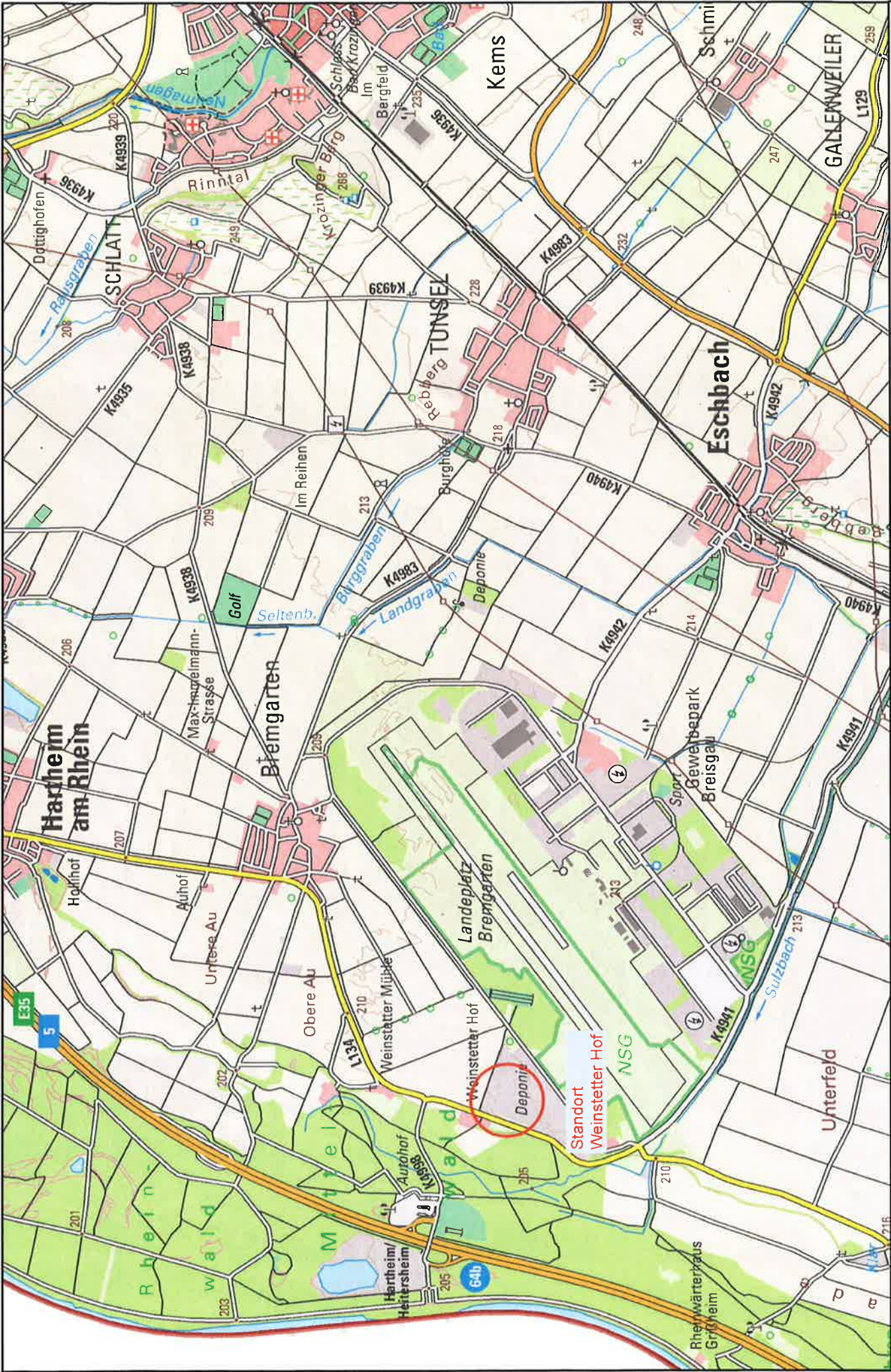
LANDRATSAMT
BREISGAU-
HOCHSCHWARZWALD

Standort Taubenkropf
Keine Rechtsansprüche ableitbar!

Erstellt für Maßstab 1:16.000
0 800 m

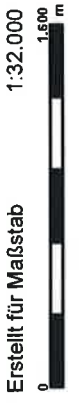


Grundlage:
Geobasisdaten©Landesamt für Geoinformation
und Landentwicklung Baden-Württemberg
(www.lgl-bw.de) Az.: 2851.9-1/19



LANDRATSAMT
BREISGAU-
HOCHSCHWARZWALD

Standort Weinsteiner Hof
Keine Rechtsansprüche ableitbar!



Grundlage:
Geobasisdaten@Landesamt für Geoinformation
und Landentwicklung Baden-Württemberg
(www.lgl-bw.de) Az.: 2851.9-1/19