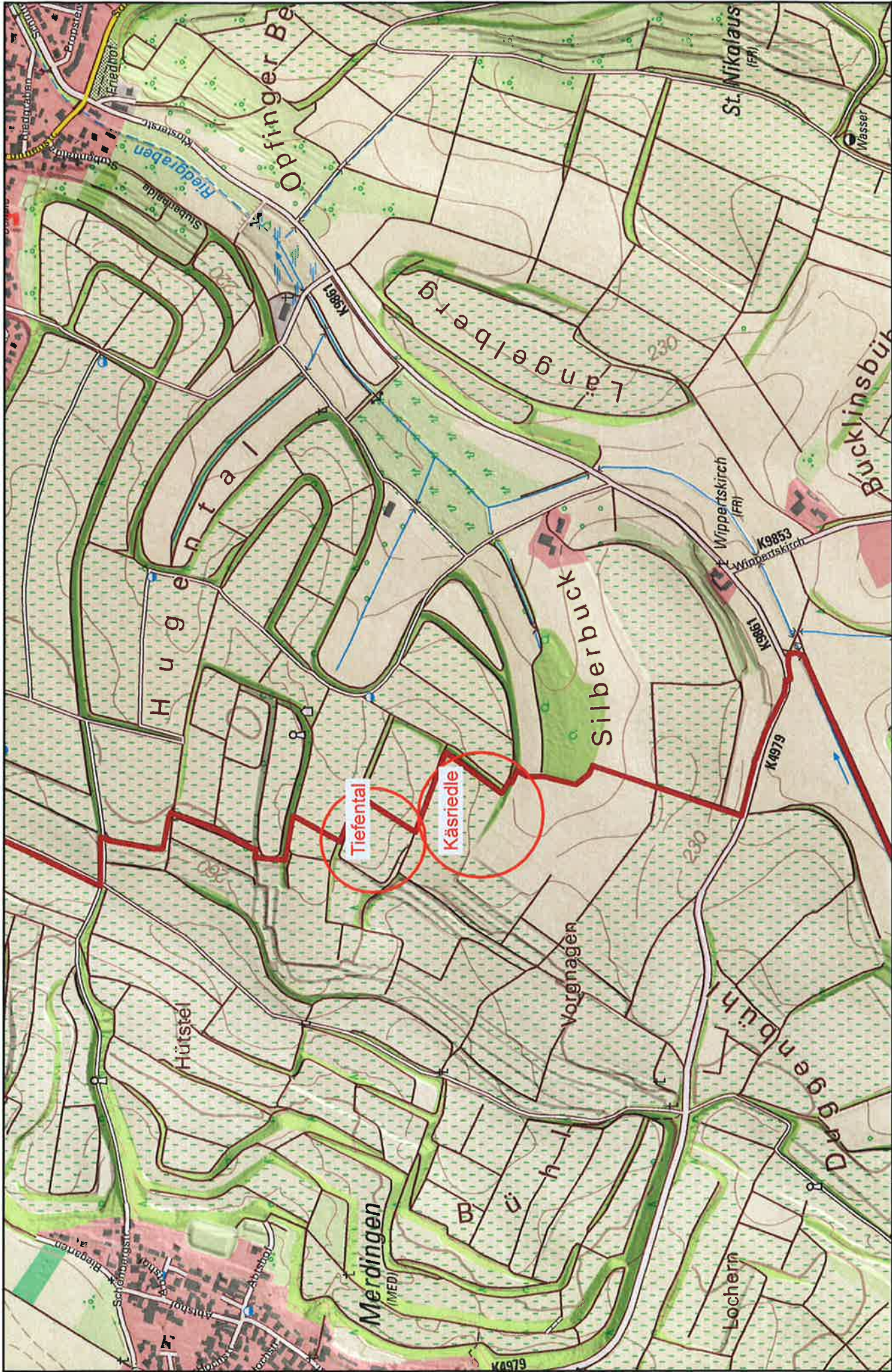


Grundlage:
 Geobasisdaten@Landesamt für Geoinformation
 und Landentwicklung Baden-Württemberg
 (www.lgl-bw.de) Az.: 2851.9-1/19

Erstellt für Maßstab 1:16.000

Deponie Talbuck
 Keine Rechtsansprüche ableitbar!

LANDRATSAMT
 BREISGAU-
 HOCHSCHWARZWALD



LANDRATSAMT
BREISGAU-
HOCHSCHWARZWALD

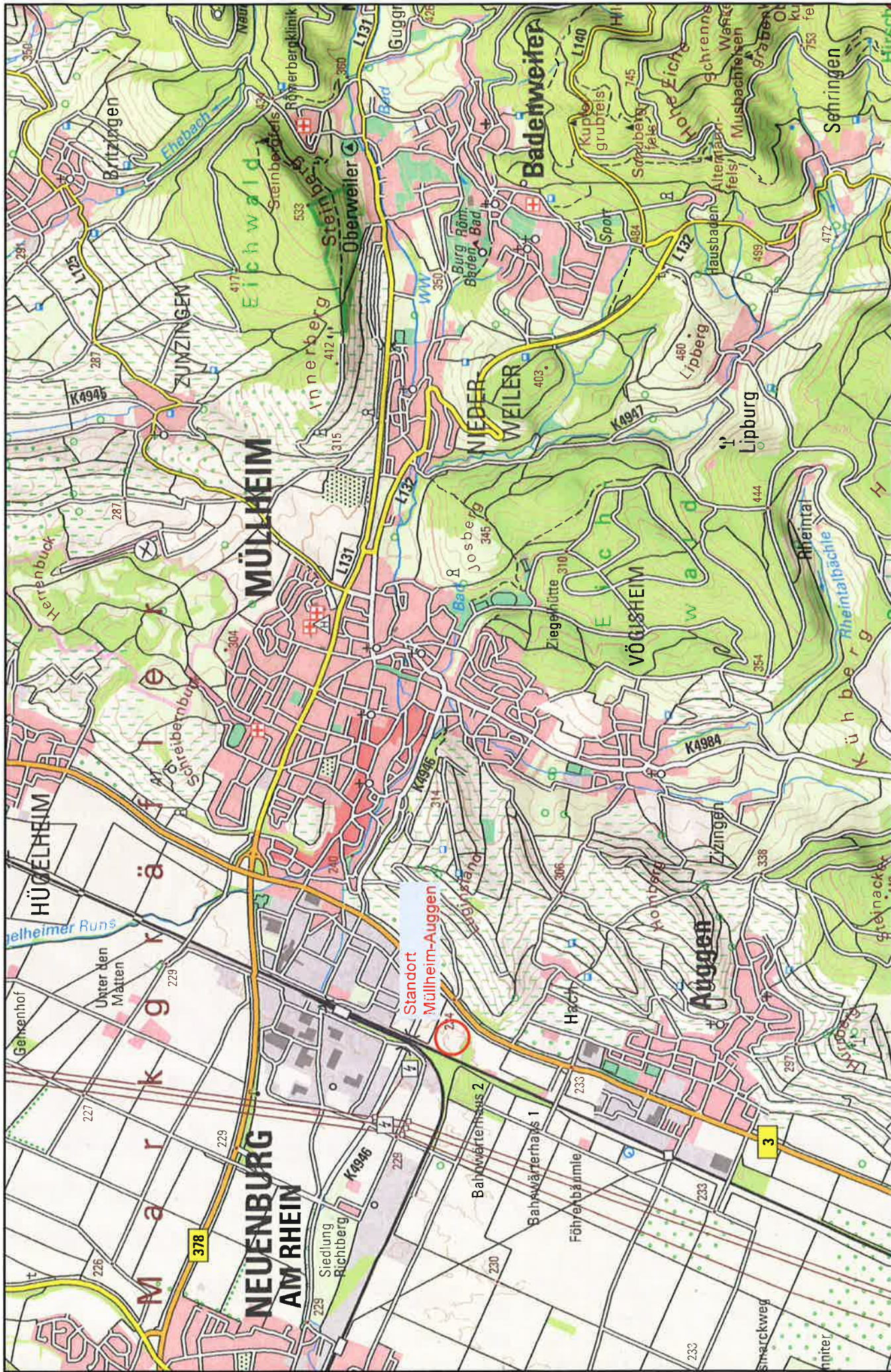
Meringen Tiefental/Käsriedle
Keine Rechtsansprüche ableitbar!

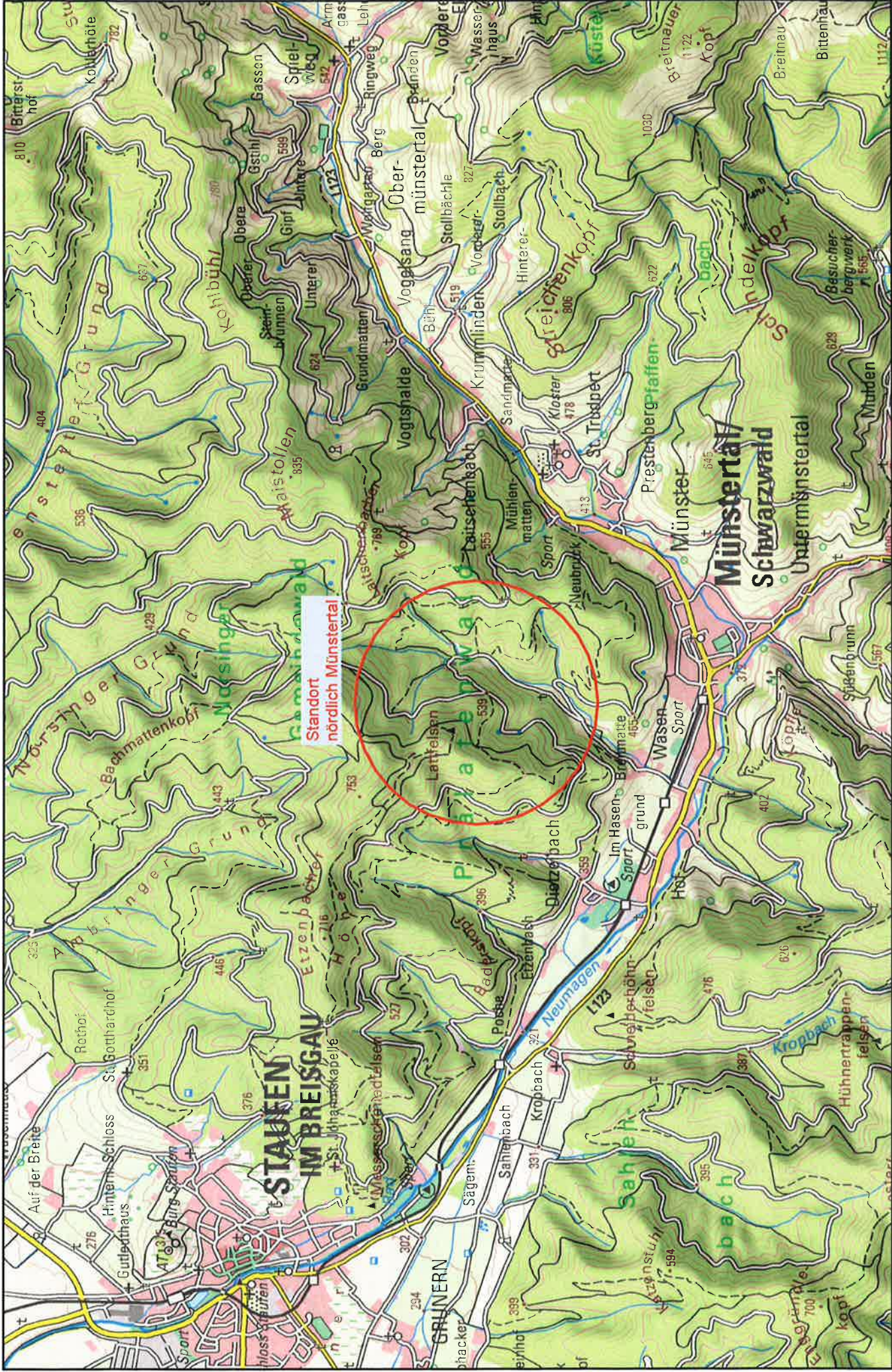
Erstellt für Maßstab

1:8.000



Grundlage:
Geobasisdaten@Landesamt für Geoinformation
und Landentwicklung Baden-Württemberg
(www.lgl-bw.de) Az.: 2851_9-1/19





Standort nördlich Münstertal



LANDRATSAMT
BREISGAU-
HOCHSCHWARZWALD

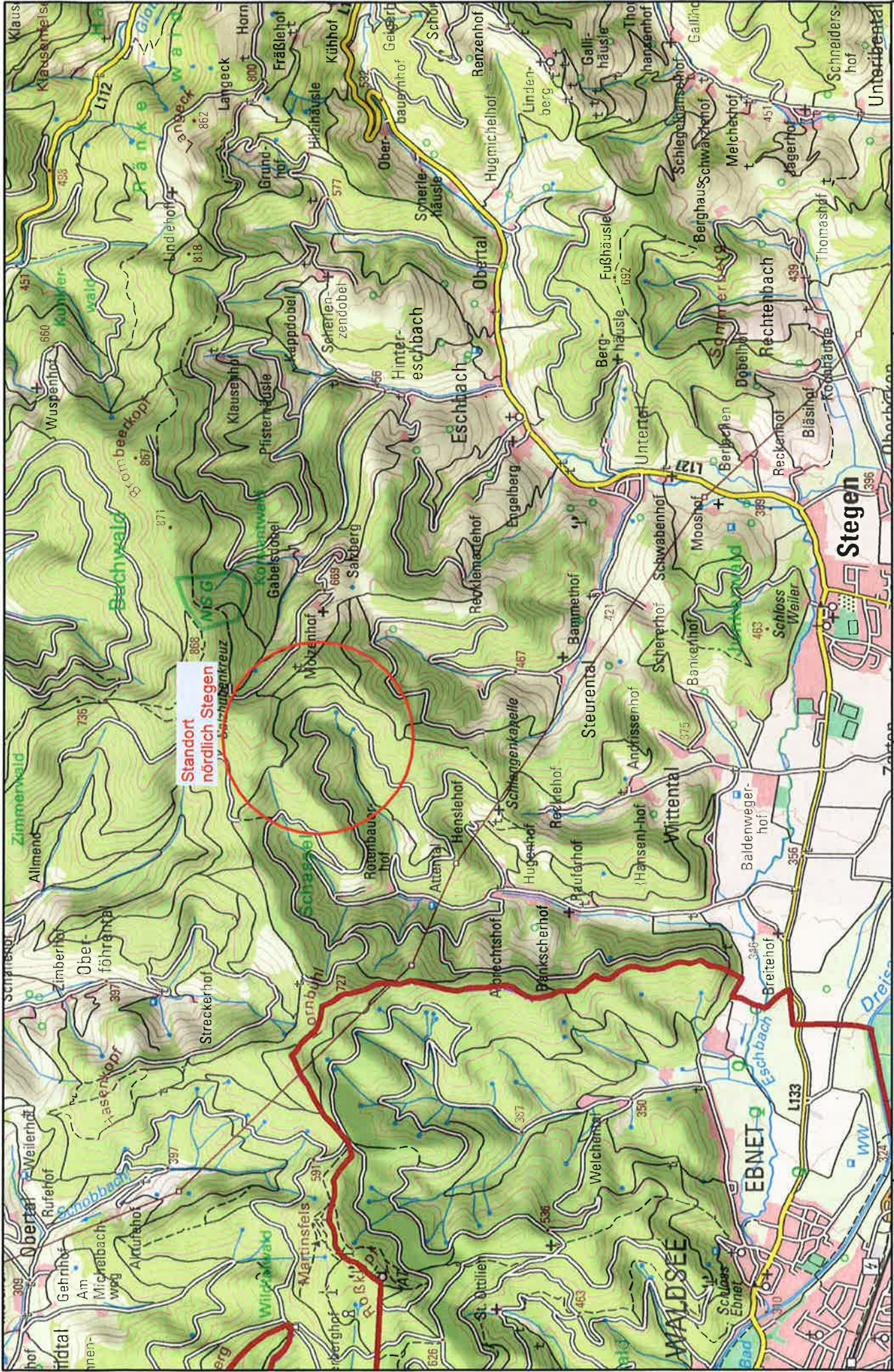
Standort nördl. Münstertal
Keine Rechtsansprüche ableitbar!

Erstellt für Maßstab

1:32.000



Grundlage:
Geobasisdaten©Landesamt für Geoinformation
und Landentwicklung Baden-Württemberg
(www.igl-bw.de) Az.: 2851.9-1/19



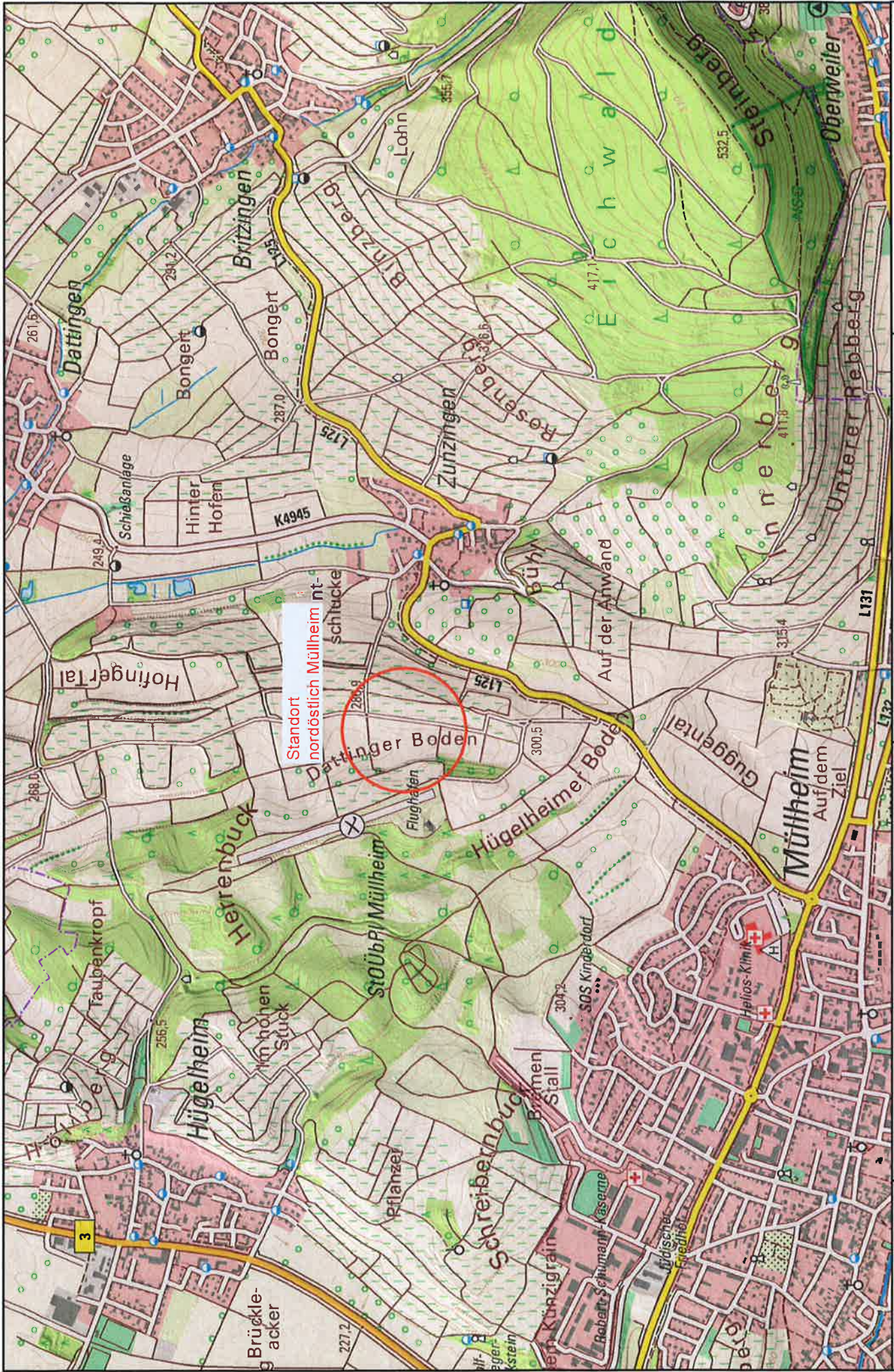
Grundlage:
 Geobasisdaten©Landesamt für Geoinformation
 und Landentwicklung Baden-Württemberg
 (www.lgl-bw.de) Az.: 2851.9-1/19



Erstellt für Maßstab
 1:32.000
 0 1.600 m

Standort nördlich Stegen
 Keine Rechtsansprüche ableitbar!





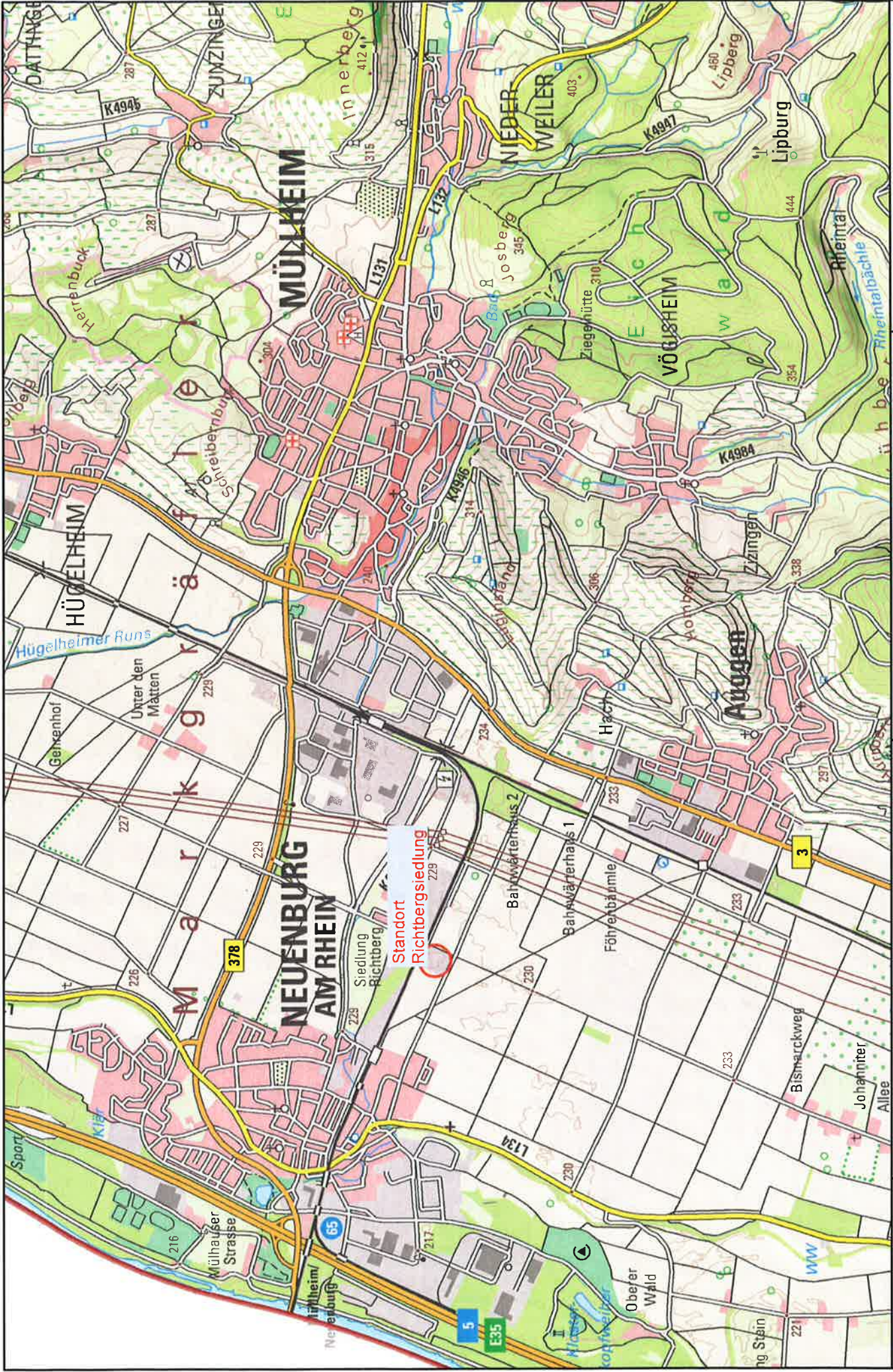
Grundlage:
 Geobasisdaten©Landesamt für Geoinformation
 und Landentwicklung Baden-Württemberg
 (www.igl-bw.de) Az.: 2851.9-1/19



Erstellt für Maßstab 1:16.000
 0 800 m

Standort nordöstlich Mülheim
 Keine Rechtsansprüche ableitbar!





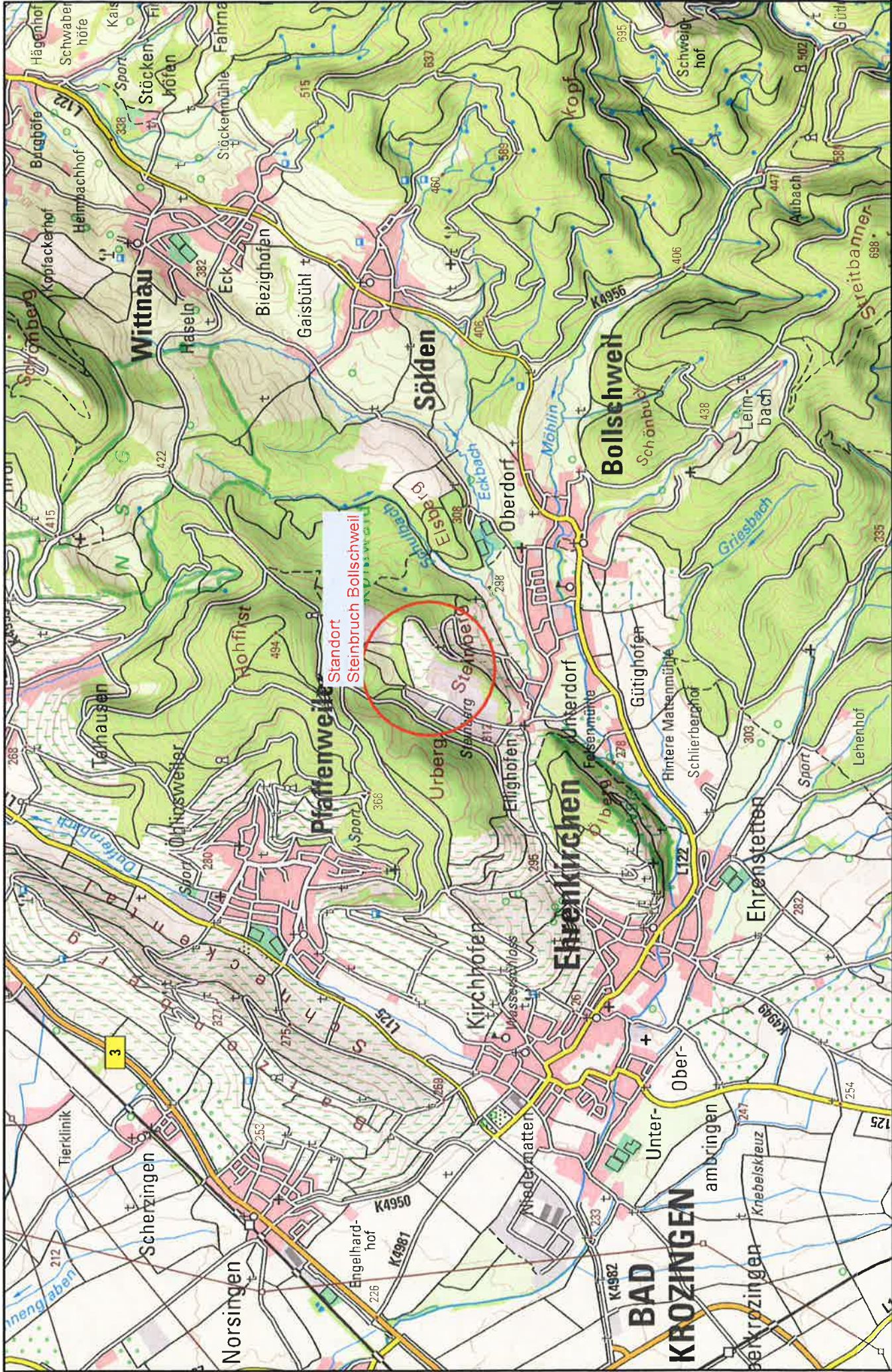
LANDRATSAMT
BREISGAU-
HOCHSCHWARZWALD

Standort Richtbergsiedlung
Keine Rechtsansprüche ableitbar!



Erstellt für Maßstab
1:32.000

Grundlage:
Geobasisdaten@Landesamt für Geoinformation
und Landentwicklung Baden-Württemberg
(www.lgl-bw.de) Az.: 2851.9-1/19



Grundlage:
 Geobasisdaten©Landesamt für Geoinformation
 und Landentwicklung Baden-Württemberg
 (www.lgl-bw.de) Az.: 2851.9-1/19



Erstellt für Maßstab
 1:32.000
 0 1.600 m

Standort Steinbruch Bollsch...
 Keine Rechtsansprüche ableitbar!

