

**Standort
Autbahndreieck
Neuenburg**



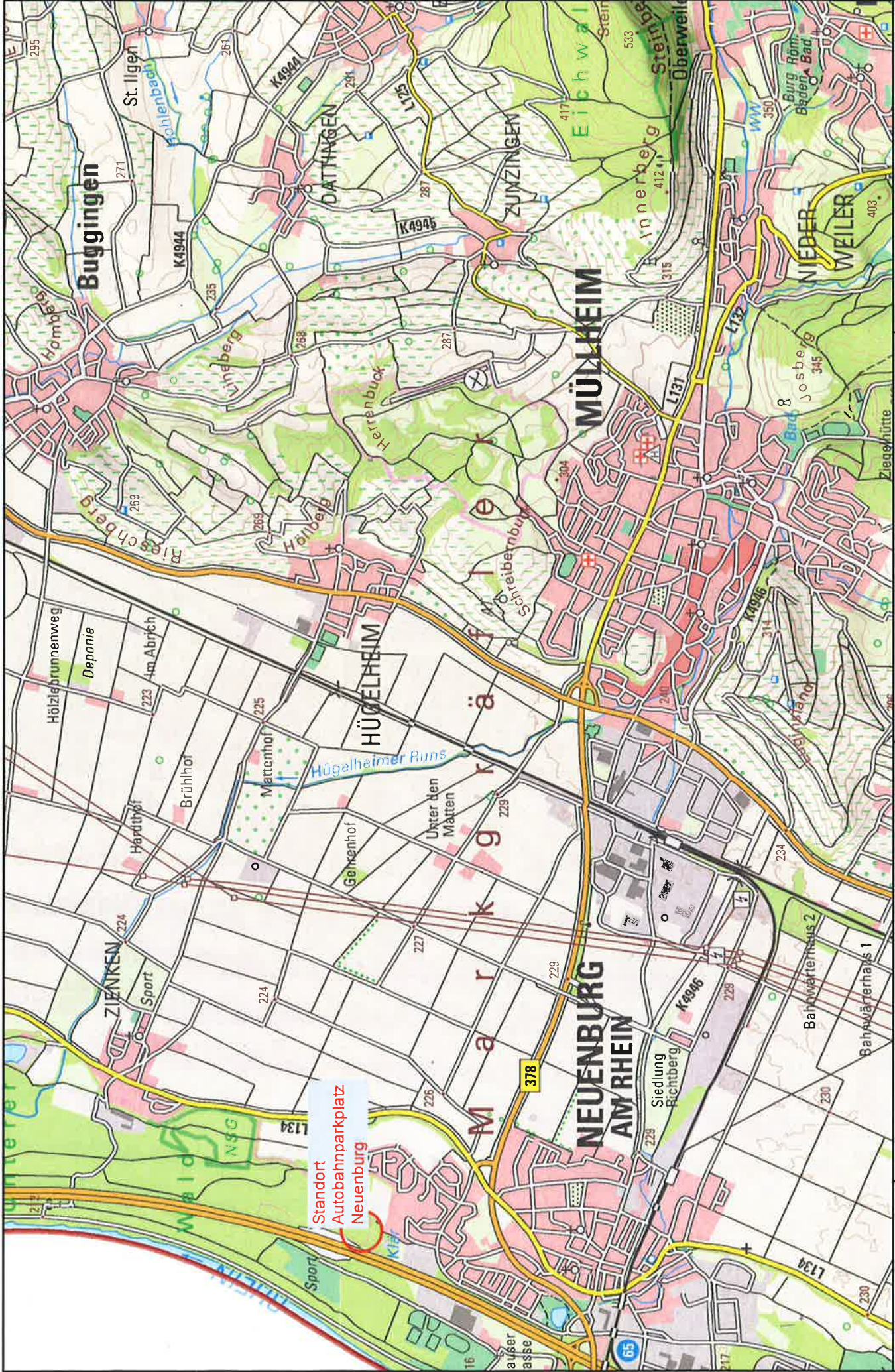
LANDRATSAMT
BREISGAU-
HOCHSCHWARZWALD

Standort Autobahndreieck Neu...
Keine Rechtsansprüche ableitbar!

Erstellt für Maßstab
1:32.000



Grundlage:
Geobasisdaten@Landesamt für Geoinformation
und Landentwicklung Baden-Württemberg
(www.lgi-bw.de) Az.: 2851.9-1/19



Standort
Autobahnparkplatz
Neuenburg



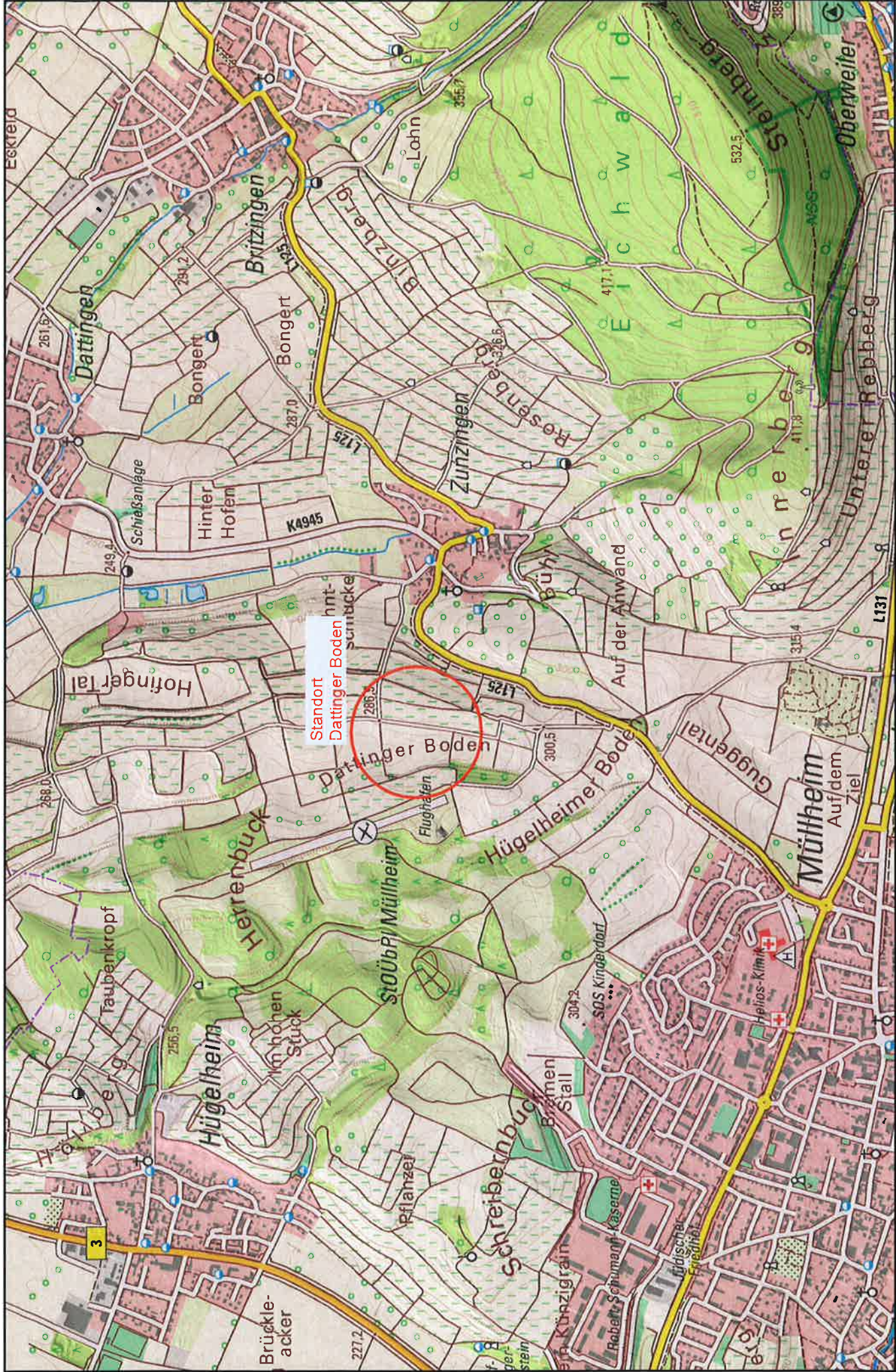
LANDRATSAMT
BREISGAU-
HOCHSCHWARZWALD

Standort Autobahn Neuenburg
Keine Rechtsansprüche ableitbar!

Erstellt für Maßstab
1:32.000
0 1.500 m



Grundlage:
Geobasisdaten@Landesamt für Geoinformation
und Landentwicklung Baden-Württemberg
(www.lgi-bw.de) Az.: 2851.9-1/19



Grundlage:
 Geobasisdaten@Landesamt für Geoinformation
 und Landentwicklung Baden-Württemberg
 (www.lg-bw.de) Az.: 2851.9-1/19

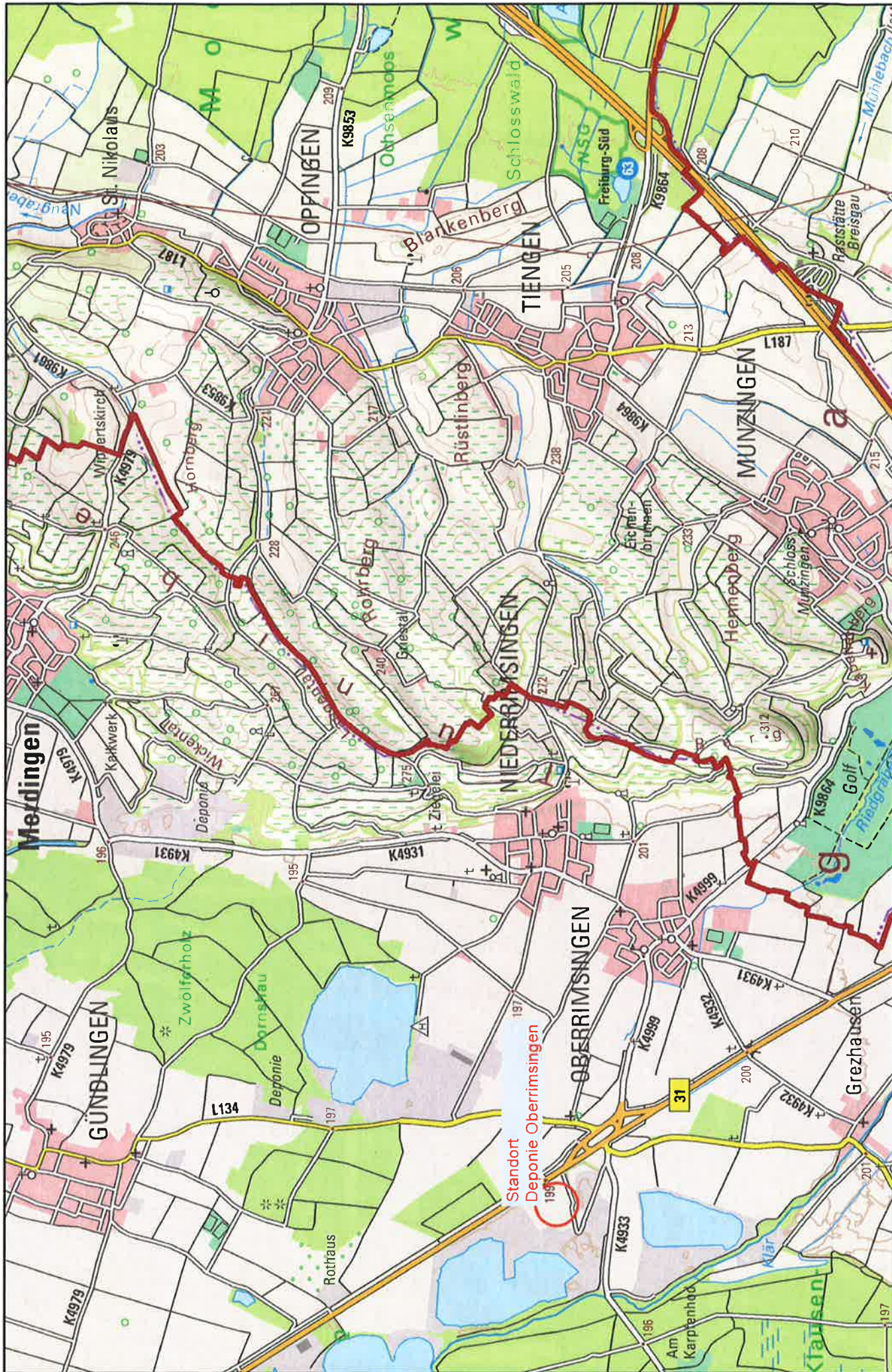


Erstellt für Maßstab
 1:16.000
 0 800 m

Standort Dattinger Boden
 Keine Rechtsansprüche ableitbar!



LANDRATSAMT
 BREISGAU-
 HOCHSCHWARZWALD



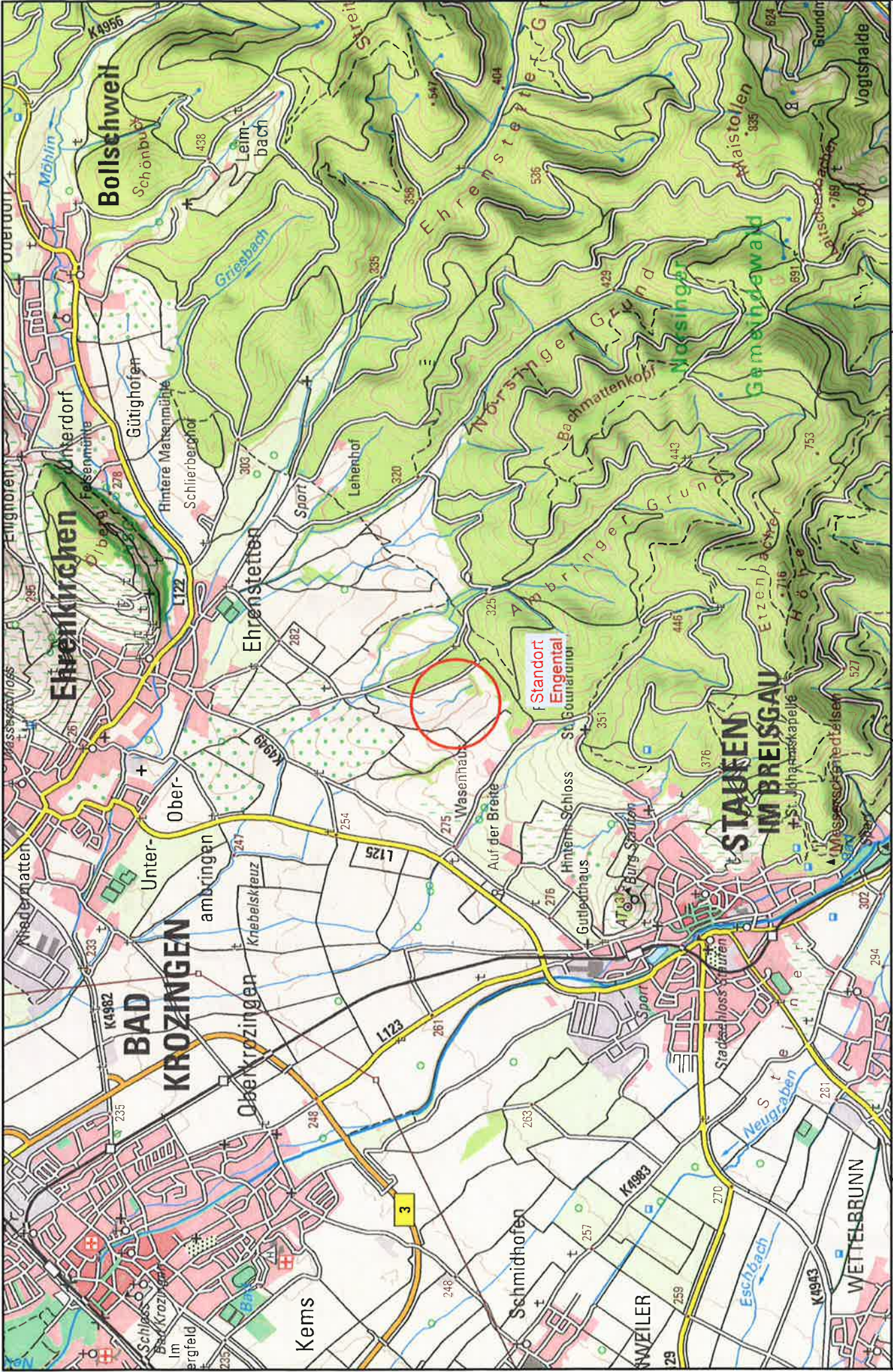
LANDRATSAMT
BREISGAU-
HOCHSCHWARZWALD

Standort Deponie Oberriemsingen
Keine Rechtsansprüche ableitbar!

Erstellt für Maßstab
1:32.000



Grundlage:
Geobasisdaten@Landsamt für Geoinformation
und Landentwicklung Baden-Württemberg
(www.lgl-bw.de) Az.: 2851.9-1/19



LANDRATSAMT
BREISGAU-
HOCHSCHWARZWALD

Standort Engental

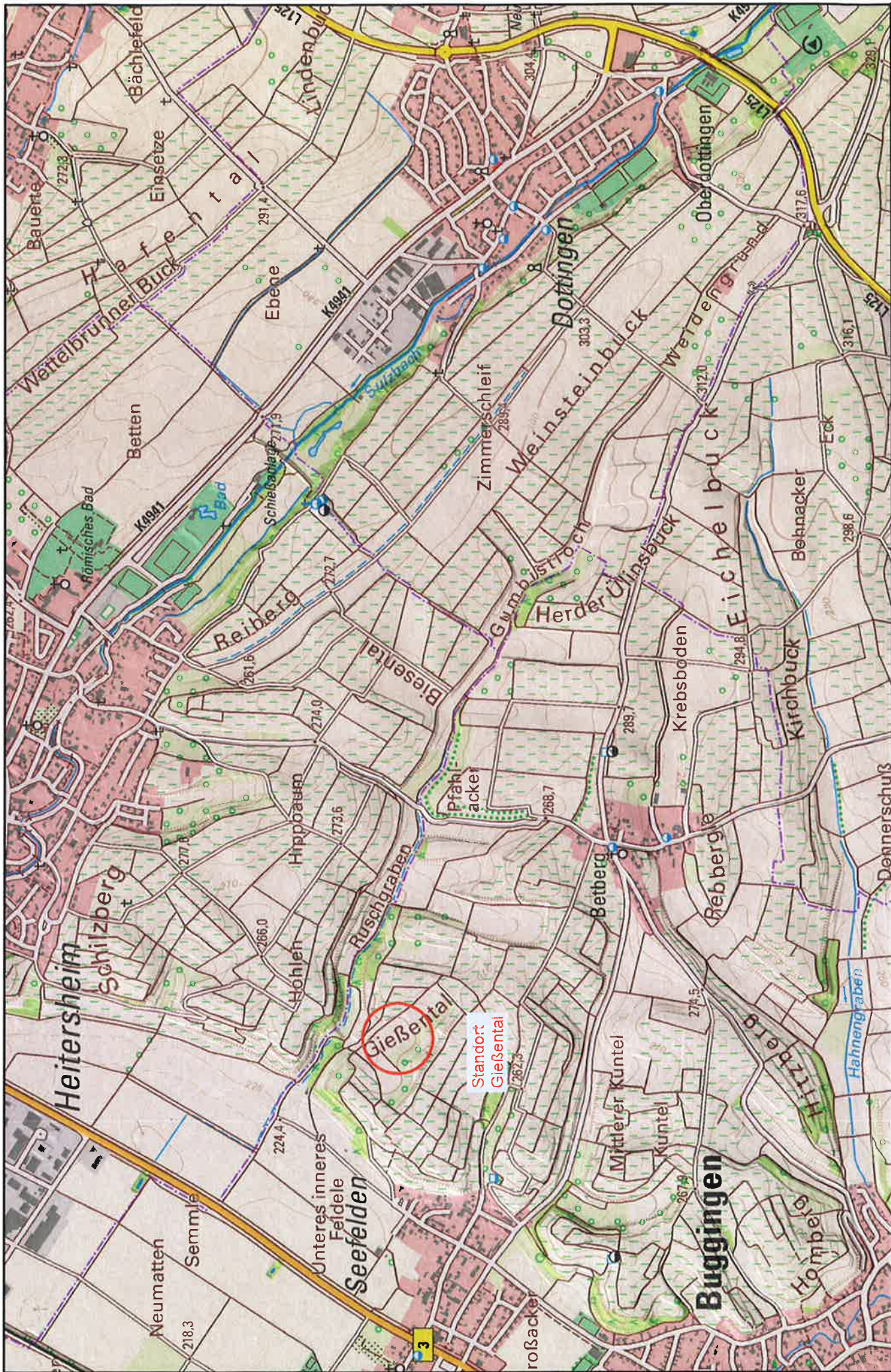
Keine Rechtsansprüche ableitbar!

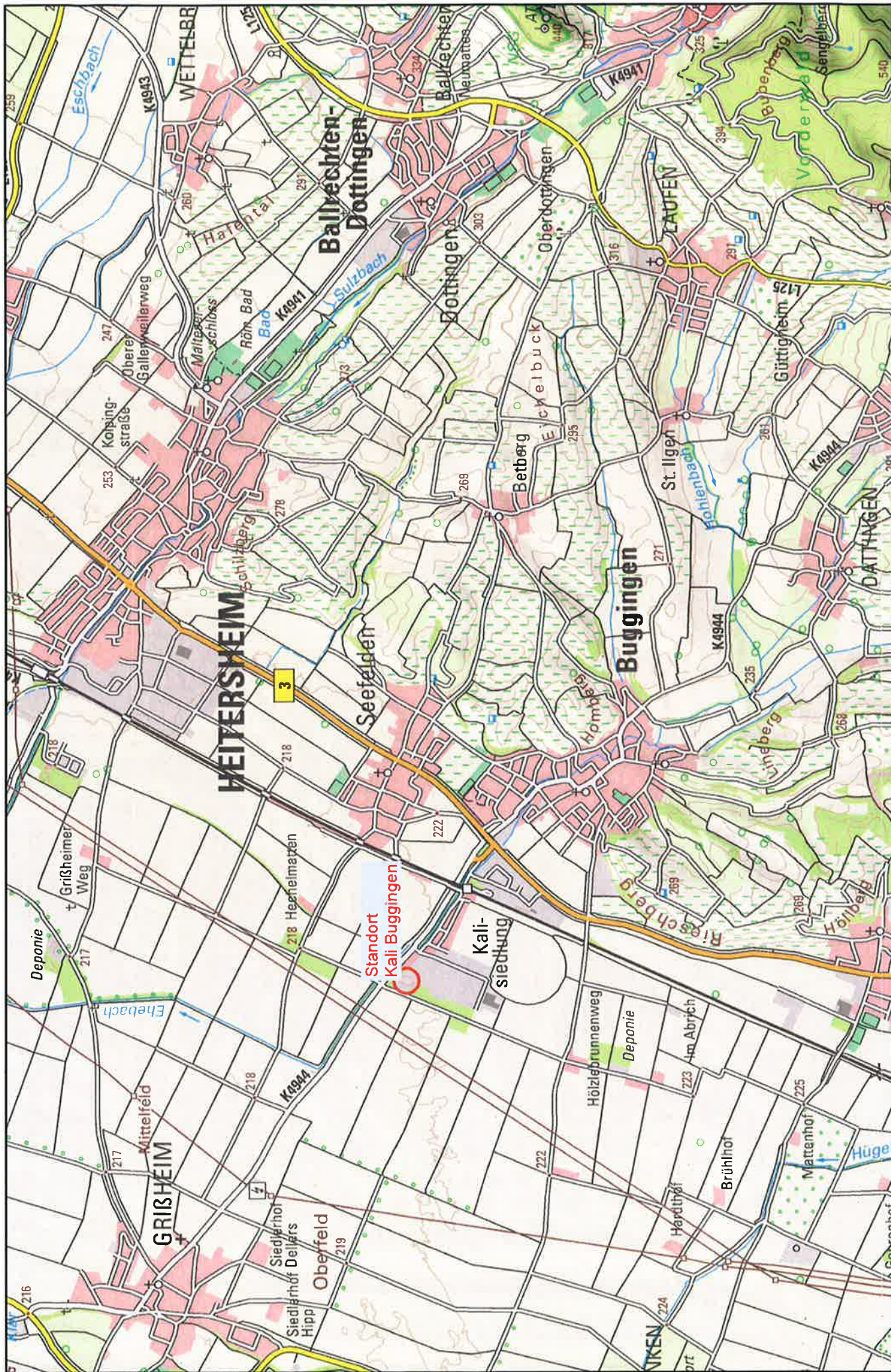
Erstellt für Maßstab

1:32.000



Grundlage:
Geobasisdaten@Landesamt für Geoinformation
und Landentwicklung Baden-Württemberg
(www.lgl-bw.de) Az.: 2851.9-1/19





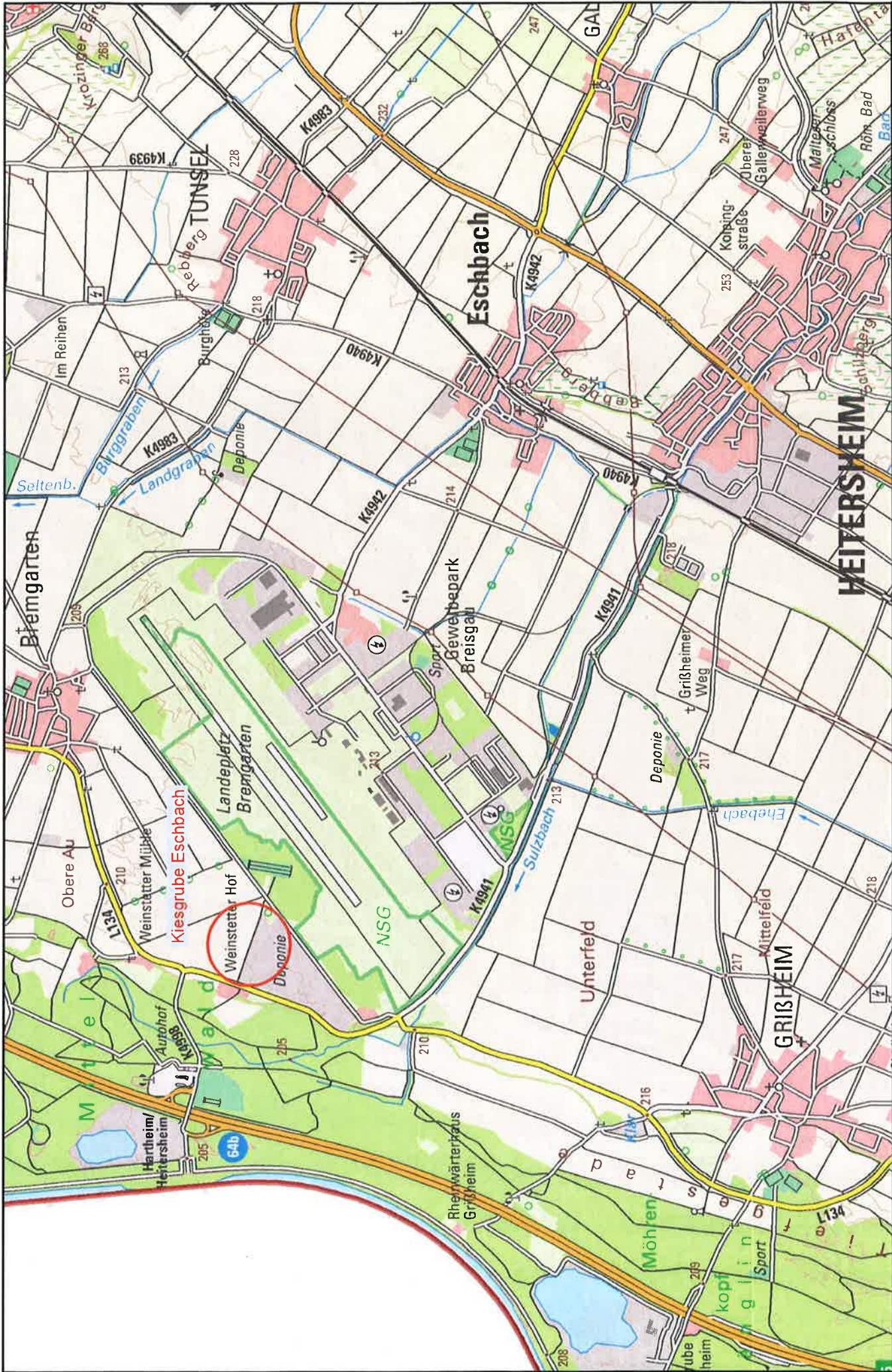
LANDRATSAMT
BRESSGAU-
HOCHSCHWARZWALD

Standort Kali Buggingen
Keine Rechtsansprüche ableitbar!

Erstellt für Maßstab
1:32.000
0 1.600 m



Grundlage:
Geobasisdaten©Landesamt für Geoinformation
und Landentwicklung Baden-Württemberg
(www.lgl-bw.de) Az.: 2851_9-1/19



LANDRATSAMT
BREISGAU-
HOCHSCHWARZWALD

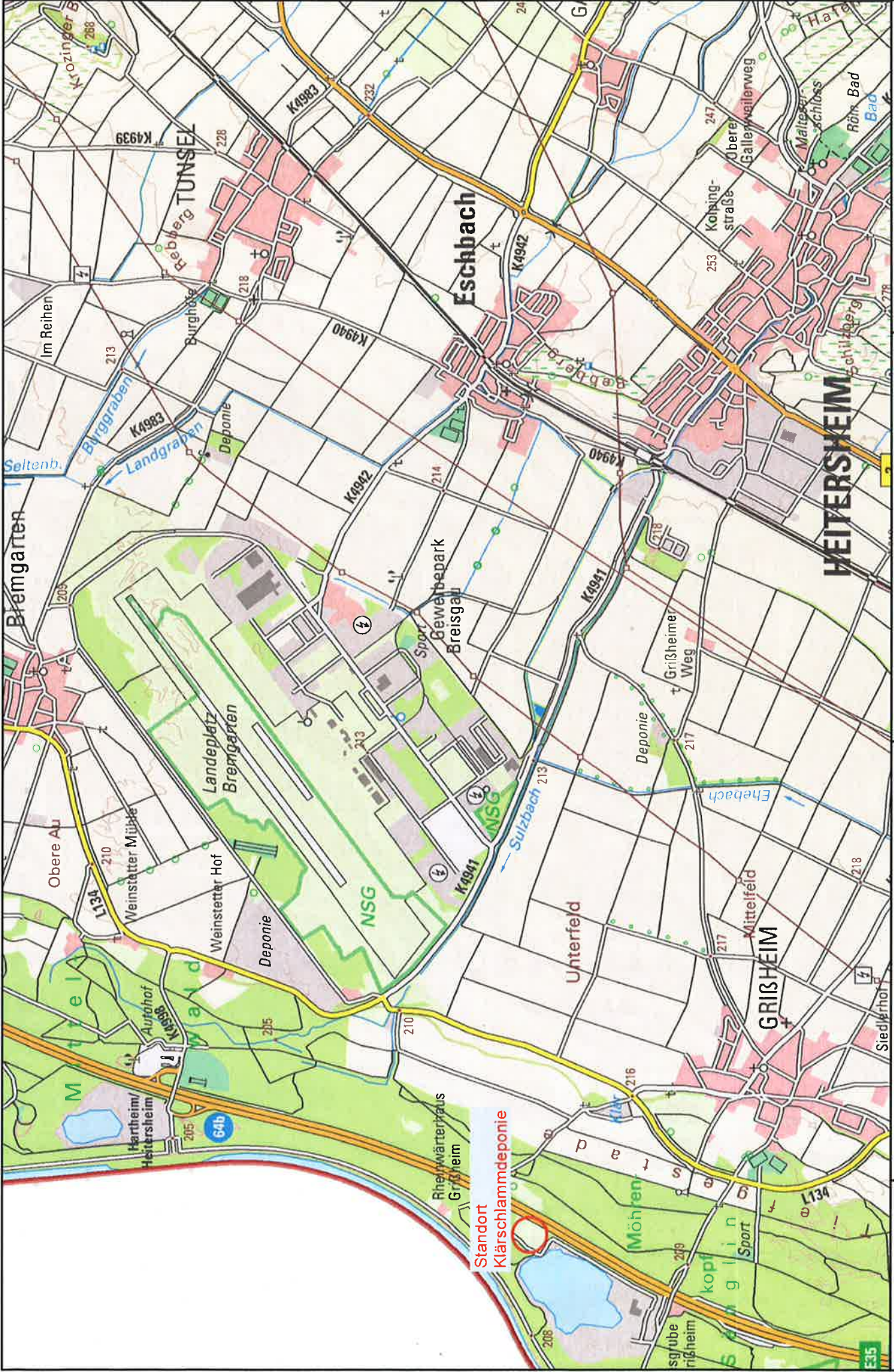
Standort Kiesgrube Eschbach
Keine Rechtsansprüche ableitbar!

Erstellt für Maßstab

1:32.000



Grundlage:
Geobasisdaten©Landesamt für Geoinformation
und Landentwicklung Baden-Württemberg
(www.gli-bw.de) A.z.: 2851_9-1/19



**Standort
Klärschlammdeponie**



LANDRATSAMT
BREISGAU-
HOCHSCHWARZWALD

Standort Klärschlammdeponie
Keine Rechtsansprüche ableitbar!

Erstellt für Maßstab



Grundlage:
Geobasisdaten@Landesamt für Geoinformation
und Landentwicklung Baden-Württemberg
(www.lgl-bw.de) Az.: 2851.9-1/19