

## **Pflegeplan zur Genehmigung Zusammenlegung Freudenstadt-Dietersweiler/Kniebis (Verf.-Nr. 3009), Landkreis Freudenstadt**

### **Pflegeplan für die landschaftspflegerischen Anlagen – Genehmigung der Wege- und Gewässerkarte mit landschaftspflegerischem Begleitkonzept**



*Frauenschuh (Cypripedium calceolus).*

*Foto: Dirk Wortmann*



## Teilgebiet Dietersweiler

1. 4070 Freilegung ehemaliger Eiskeller
2. 4166 Entsiegelung Bundesstraße

## Maßn.-Nr. 4070

**Kurzbezeichnung:** Freilegung ehemaliger Eiskeller  
**Lagebeschreibung:** Flst. 987/2  
**Fläche, Länge:** 3 ar  
**Schutzstatus:** ---

Sicherung des ehemaligen Eiskellers aus kulturhistorischen und ökologischen Gründen:

- Stabilisierung des Einganges durch eine Frontwand
- Einbau einer stabilen Holz- oder Stahltür zur Vermeidung von unbefugtem Betreten
- Schaffung einer Einflugöffnung als Fledermauseinflug
- Aufhängen von Hohlblocksteinen als Versteckmöglichkeiten für Fledermäuse

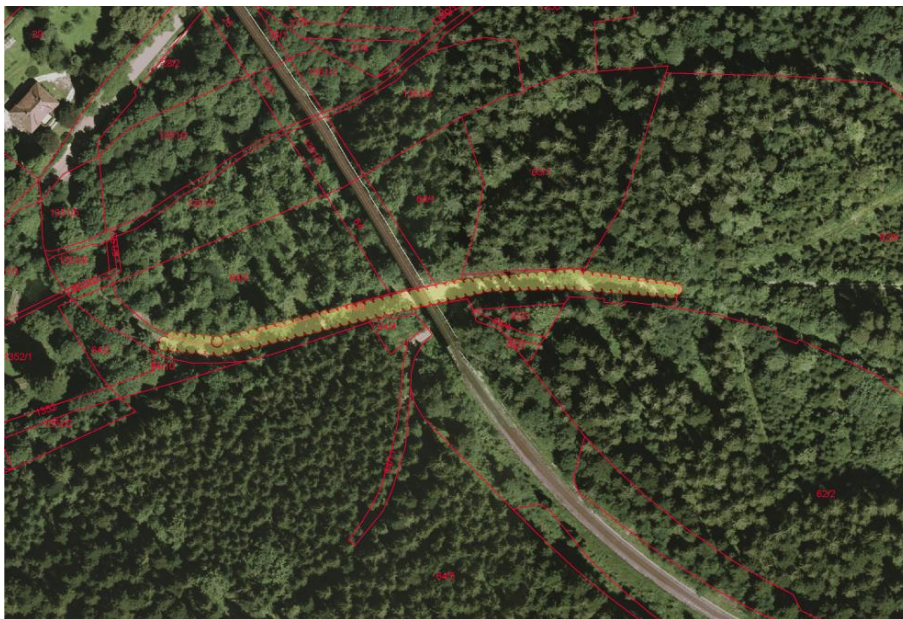


## Maßn.-Nr. 4166

**Kurzbezeichnung:** Entsiegelung Bundesstraße  
**Lagebeschreibung:** Gewann Sägmühlenwald, Flst. 64/8  
**Fläche, Länge:** 7 ar (220 x 3 m)  
**Schutzstatus:** ---

Wiederherstellung der natürlichen Bodenfunktion durch Entsiegelung und Rekultivierung

- Minderung der bisherigen Wegbreite im Bereich der Bahnlinie um ca. 3 m durch Entfernung der Asphaltdecke (alte Breite nicht mehr erforderlich), Streckenlänge ca. 220 m
- Beseitigung des Unterbaus einschl. Flächenrekultivierung



## Teilgebiet Kniebis

1. 4640 Waldumbau im Eichelbachtal am Heimatpfad
2. 4680 Trockene Heideflächen am Heimatpfad

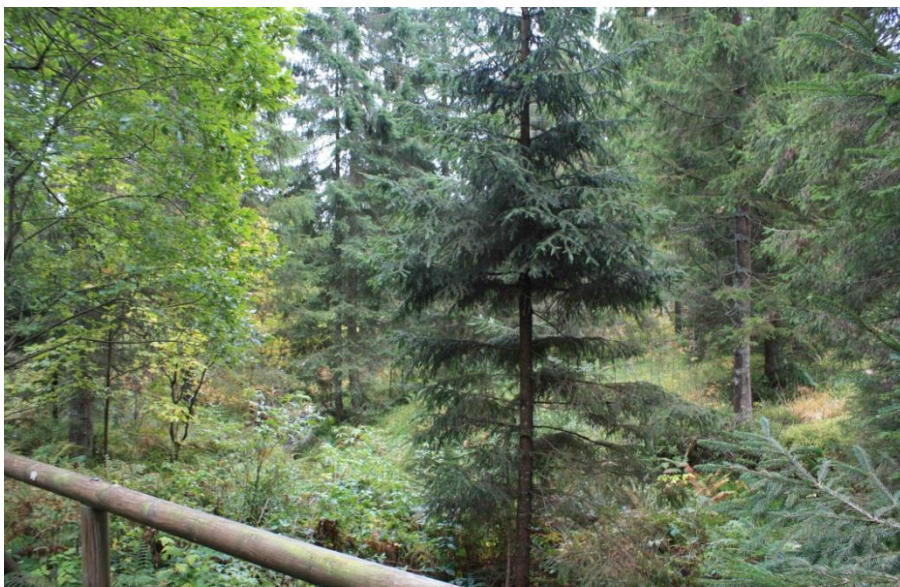
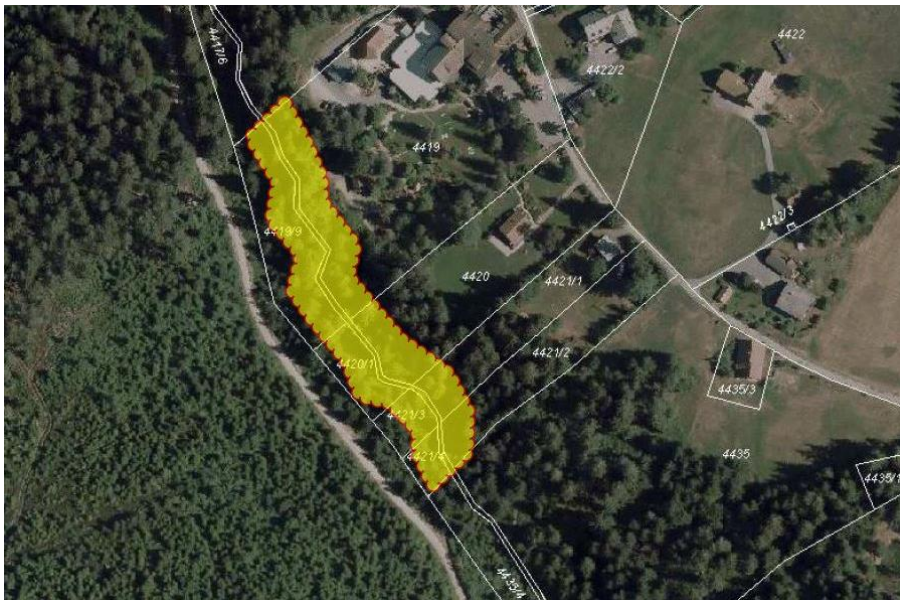


## Maßn.-Nr. 4640

**Kurzbezeichnung:** Waldumbau im Eichelbachtal am Heimatpfad  
**Lagebeschreibung:** Gewann Eichelbach, Flst. 4419, 4419/9, 4420, 4420/1, 4421/1, 4421/2, 4421/3, 4421/4  
**Fläche, Länge:** 40 ar, 200 m  
**Schutzstatus:** FFH, NSG, § 30-Biotop (Wald), FFH-LRT „Fließgewässer...“ (32.60)

Ökologische und landschaftsästhetische Aufwertung der Ufergehölze ober- und unterhalb der Fußgängerbrücke

- Entfernung sämtlicher Fichten und deren Bürstenwuchs im Uferbereich beidseitig des Bachlaufs
- Förderung standorttypischer Laubgehölze
- Erweiterung der Maßnahmenfläche in beide Fließrichtungen denkbar
- Pflege durch regelmäßiges Entfernen von Fichten mit Bürstenwuchs vorgesehen





## Maßn.-Nr. 4680

<b>Kurzbezeichnung:</b>	<b>Trockene Heideflächen am Heimatpfad</b>
<b>Lagebeschreibung:</b>	<b>Gewann Eichelbach, Flst. 4463</b>
<b>Fläche, Länge:</b>	<b>92 ar</b>
<b>Schutzstatus:</b>	<b>FFH, NSG, § 30-Biotop (Offenland), FFH-LRT „Trockene Heiden“ (40.30)</b>

Ökologische und landschaftsästhetische Aufwertung der trockenen Heideflächen

- Offenhaltung des Lebensraumtyps „Trockene Heiden“ (LRT 42.30) durch Entfernung der aufkommenden Fichten zur Förderung der typischen Pflanzengesellschaften (evtl. Einsatz von Rückepferden)
- Erhalt kleiner Gehölzgruppen und Einzelbäume (Kiefern, Tannen, Birken)
- Pflege durch regelmäßiges Entfernen von Fichten mit Bürstenwuchs vorgesehen

