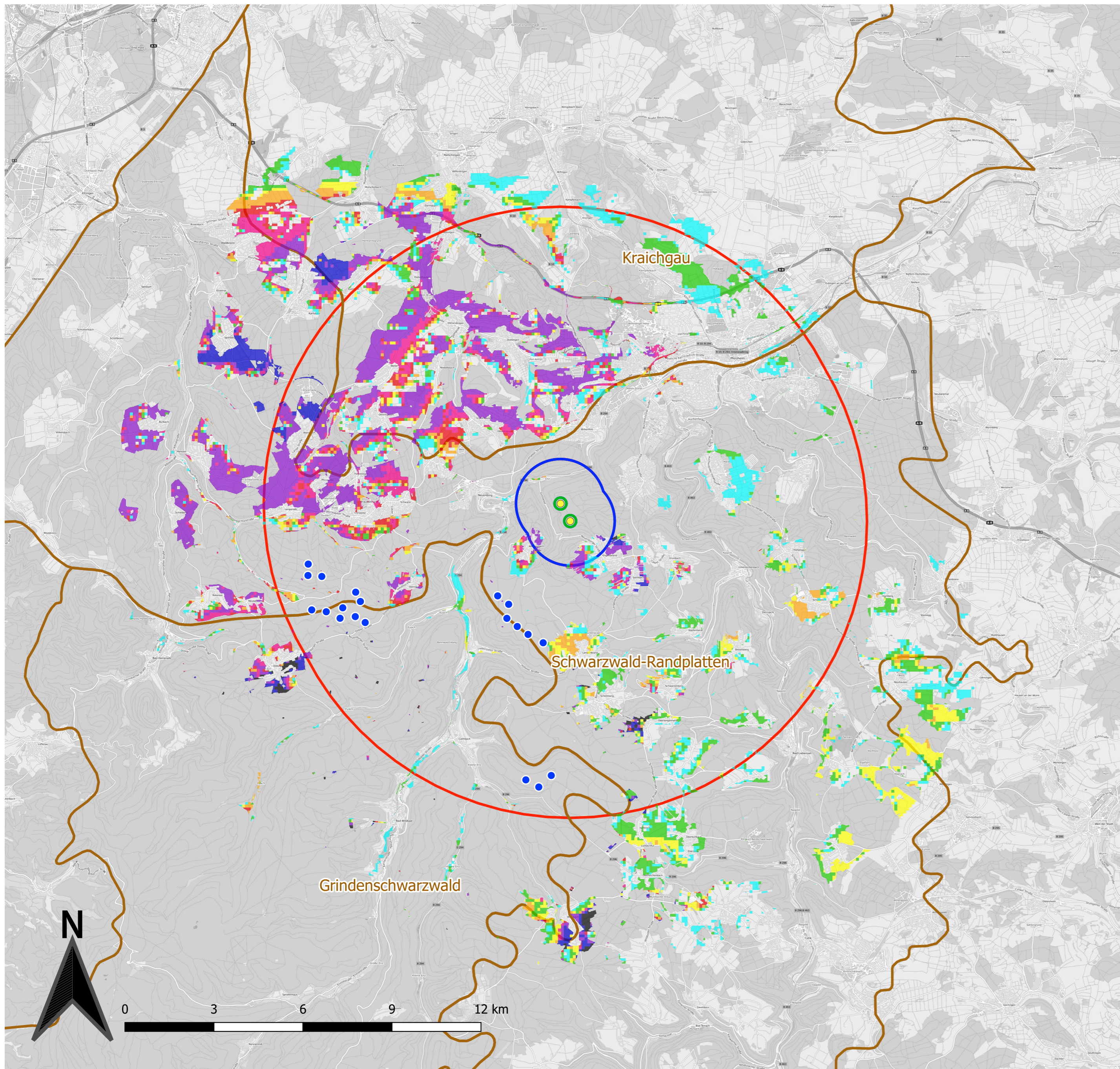


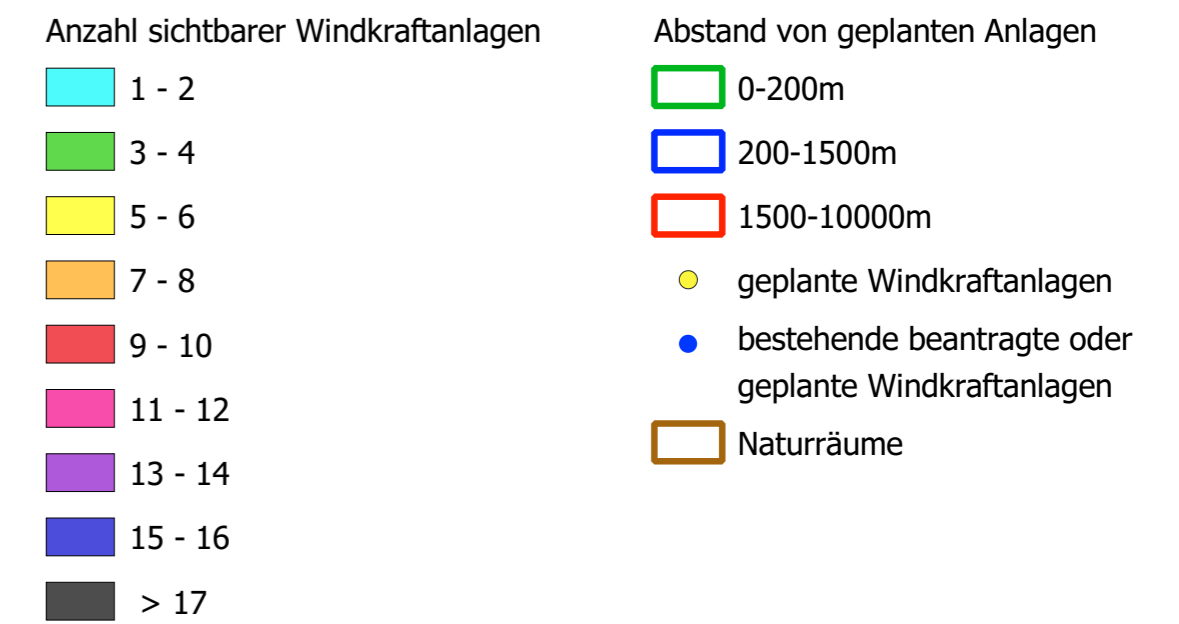
Windenergieanlagen "Am Sauberg": Sichtfeldanalyse im Radius von 15 km um die geplanten Anlagen

Plan Nr. 5d: Visuelle Vorbelastung durch bestehende, beantragte oder geplante Windkraftanlagen Anlagen



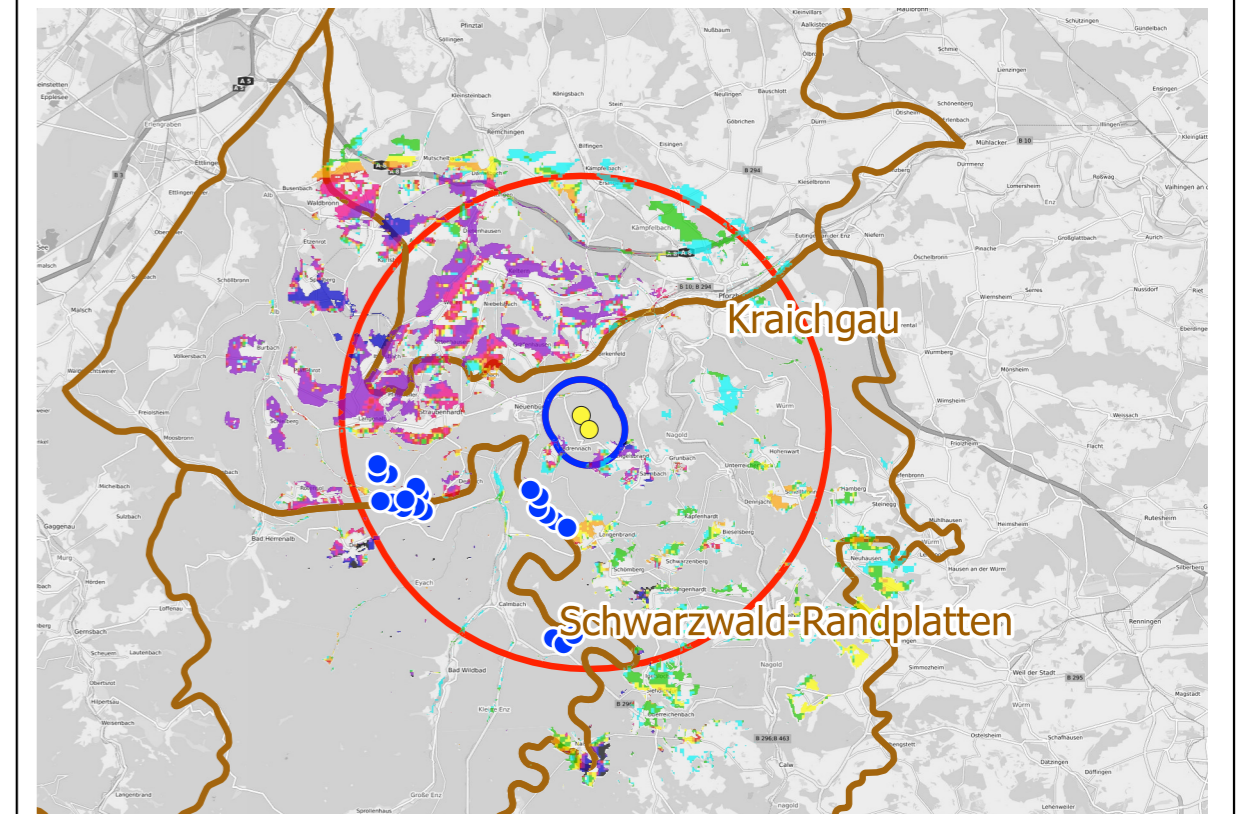
Legende

Anzahl sichtbarer Windkraftanlagen in einem Umkreis von 15 km um die geplanten Anlagen



Digitales Geländemodell (DGM) Auflösung 50m (Landesamt für Geoinformation und Landentwicklung, Baden-Württemberg), Hintergrundkarte: (c) OpenStreetMap contributors (<http://www.openstreetmap.org/copyright>), bereitgestellt durch Terrestris GmbH

Planvorschau (ohne Maßstab)



UVP-Bericht Landschaftspflegerischer Begleitplan zur Errichtung von 2 Windkraftanlagen "Am Sauberg"

Auftraggeber: juwi AG

Plan Nr. 5d: Sichtfeldanalyse
Visuelle Vorbelastung

Maßstab: 1:100.000 in DIN A2

	Datum	Zeichen
Bearbeitet	März 2020	JN
Gezeichnet	März 2020	JN
Geändert	März 2020	JN

