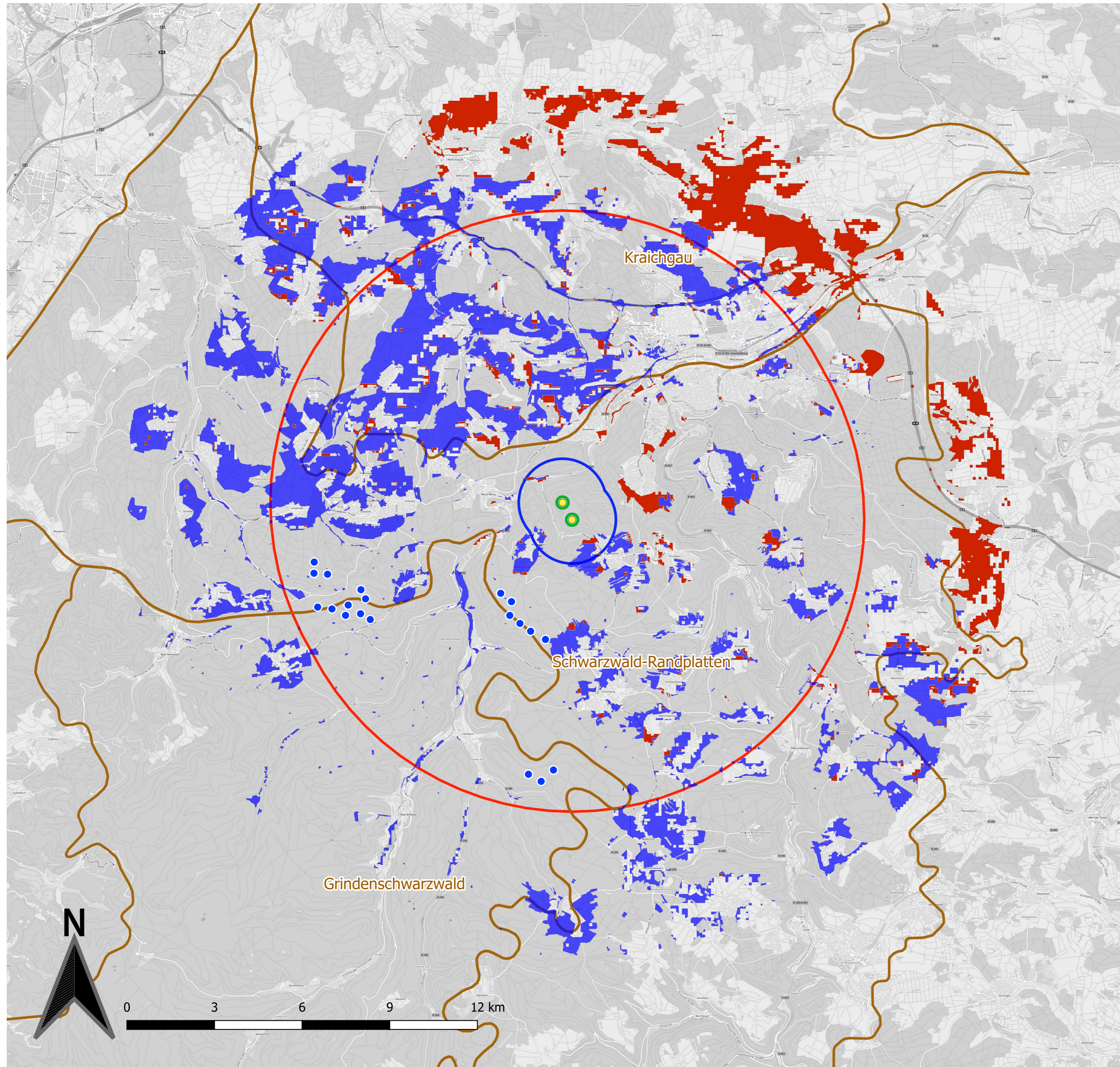


Windenergieanlagen "Am Sauberg": Sichtfeldanalyse im Radius von 15 km um die geplanten Anlagen

Plan Nr. 5c: Visuelle Neubelastung durch die geplanten Anlagen



Legende

Durch bestehende Windkraftanlagen vorbelastete Flächen und Flächen die durch die geplanten Anlagen neu belastet wären.

Abstand von geplanten Anlagen

0-200m

200-1500m

1500-10000m

geplante Windkraftanlagen

bestehende, beantragte oder geplante Windkraftanlagen

Naturräume

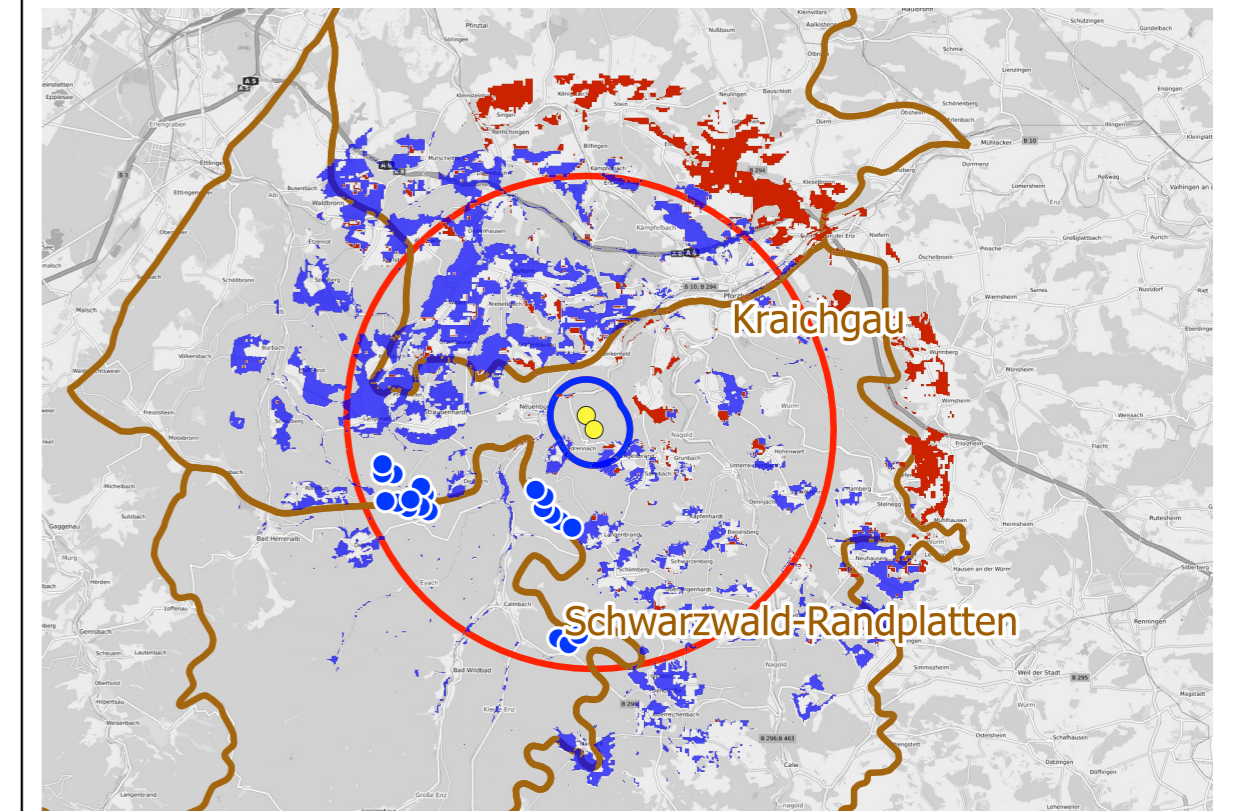
visuell neu belastete Flächen

visuell vorbelastete Flächen

Quellen und Daten:

Digitales Geländemodell (DGM) Auflösung 50 m (Landesamt für Geoinformation und Landentwicklung, Baden-Württemberg), Hintergrundkarte: (c) OpenStreetMap contributors (<http://www.openstreetmap.org/copyright>), bereitgestellt durch Terrestris GmbH

Planvorschau (ohne Maßstab)



UVP-Bericht

Landschaftspflegerischer Begleitplan
zur Errichtung von 2 Windkraftanlagen "Am Sauberg"

Auftraggeber: juwi AG

Plan Nr. 5c: Sichtfeldanalyse
Visuell Neubelastung

Maßstab: 1:100.000 in DIN A2

	Datum	Zeichen
Bearbeitet	März 2020	JN
Gezeichnet	März 2020	JN
Geändert	März 2020	JN

KARLHEINZ FISCHER
LANDSCHAFTSARCHITEKT BDLA
Langwies 20 - 54296 Trier - Tel.: (0651) 16038 - Fax: 10686