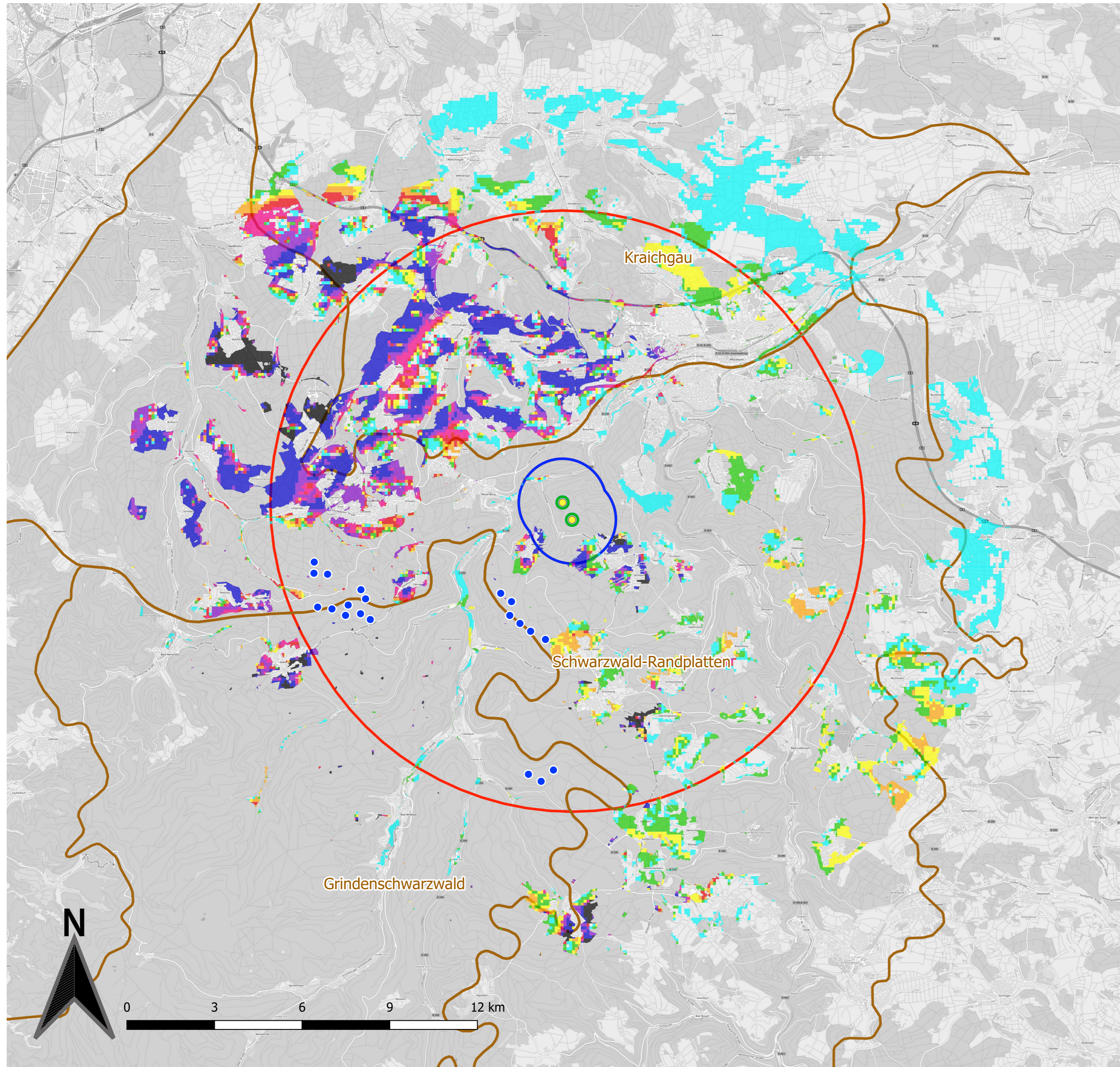


# Windenergieanlagen "Am Sauberg": Sichtfeldanalyse im Radius von 15 km um die geplanten Anlagen

Plan Nr. 5b: Visuelle Gesamtbelastung durch bestehende und geplante Anlagen



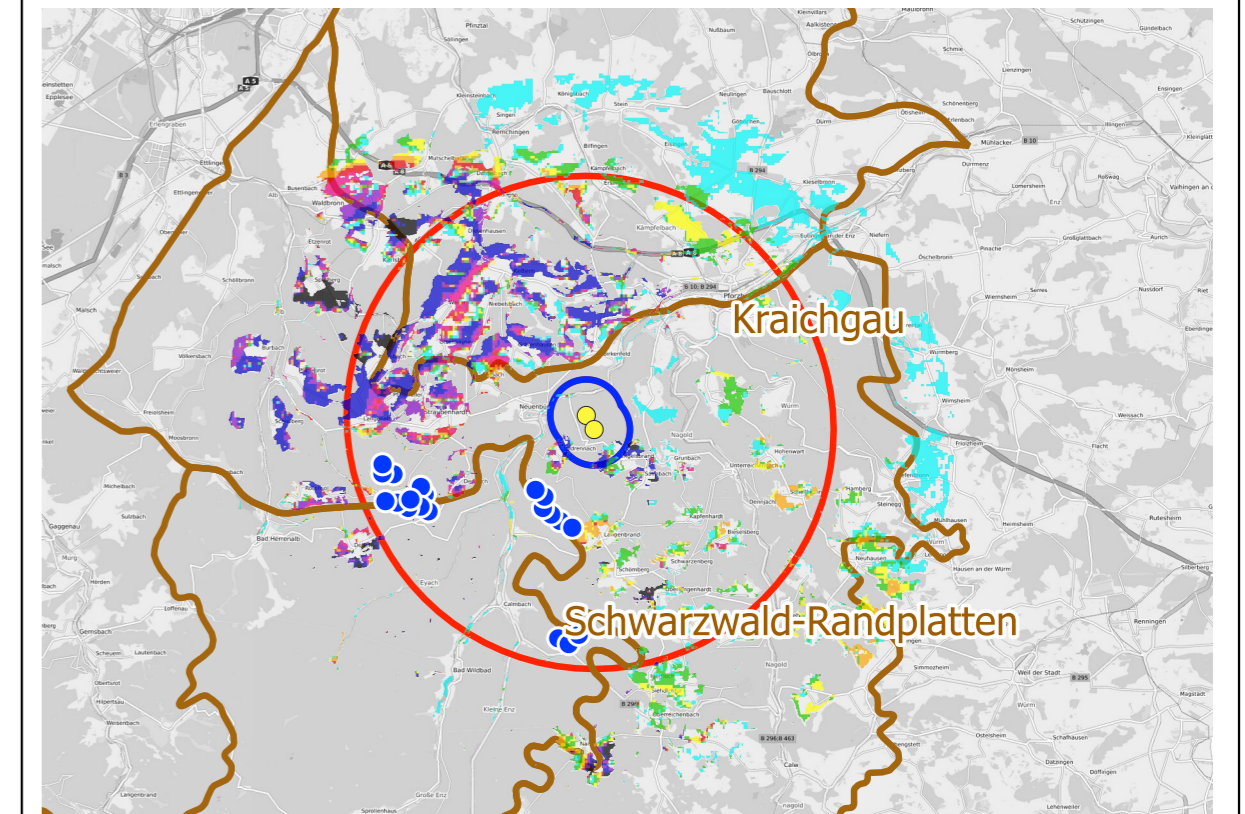
## Legende

Anzahl sichtbarer Windkraftanlagen in einem Umkreis von 15 km um die geplanten Anlagen

Abstand von geplanten Anlagen	Anzahl sichtbarer Windkraftanlagen
0-200m	1 - 2
200-1500m	3 - 4
1500-10000m	5 - 6
● geplante Windkraftanlagen	7 - 8
● bestehende, beantragte oder geplante Windkraftanlagen	9 - 10
■ Naturräume	11 - 12
	13 - 14
	15 - 16
	> 17

Digitales Geländemodell (DGM) Auflösung 50m (Landesamt für Geoinformation und Landentwicklung, Baden-Württemberg), Hintergrundkarte: (c) OpenStreetMap contributors (<http://www.openstreetmap.org/> copyright), bereitgestellt durch Terrestris GmbH

## Planvorschau (ohne Maßstab)



## UVP-Bericht Landschaftspflegerischer Begleitplan zur Errichtung von 2 Windkraftanlagen "Am Sauberg"

Auftraggeber: juwi AG

Plan Nr 5b: Sichtfeldanalyse  
Visuelle Gesamtbelastung

Maßstab: 1:100.000 in DIN A2

	Datum	Zeichen
Bearbeitet	März 2020	JN
Gezeichnet	März 2020	JN
Geändert	März 2020	JN

  
**KARLHEINZ FISCHER** BDLA  
LANDSCHAFTSARCHITEKT  
Langwies 20 - 54296 Trier - Tel.: (0651) 16038 - Fax: 10686