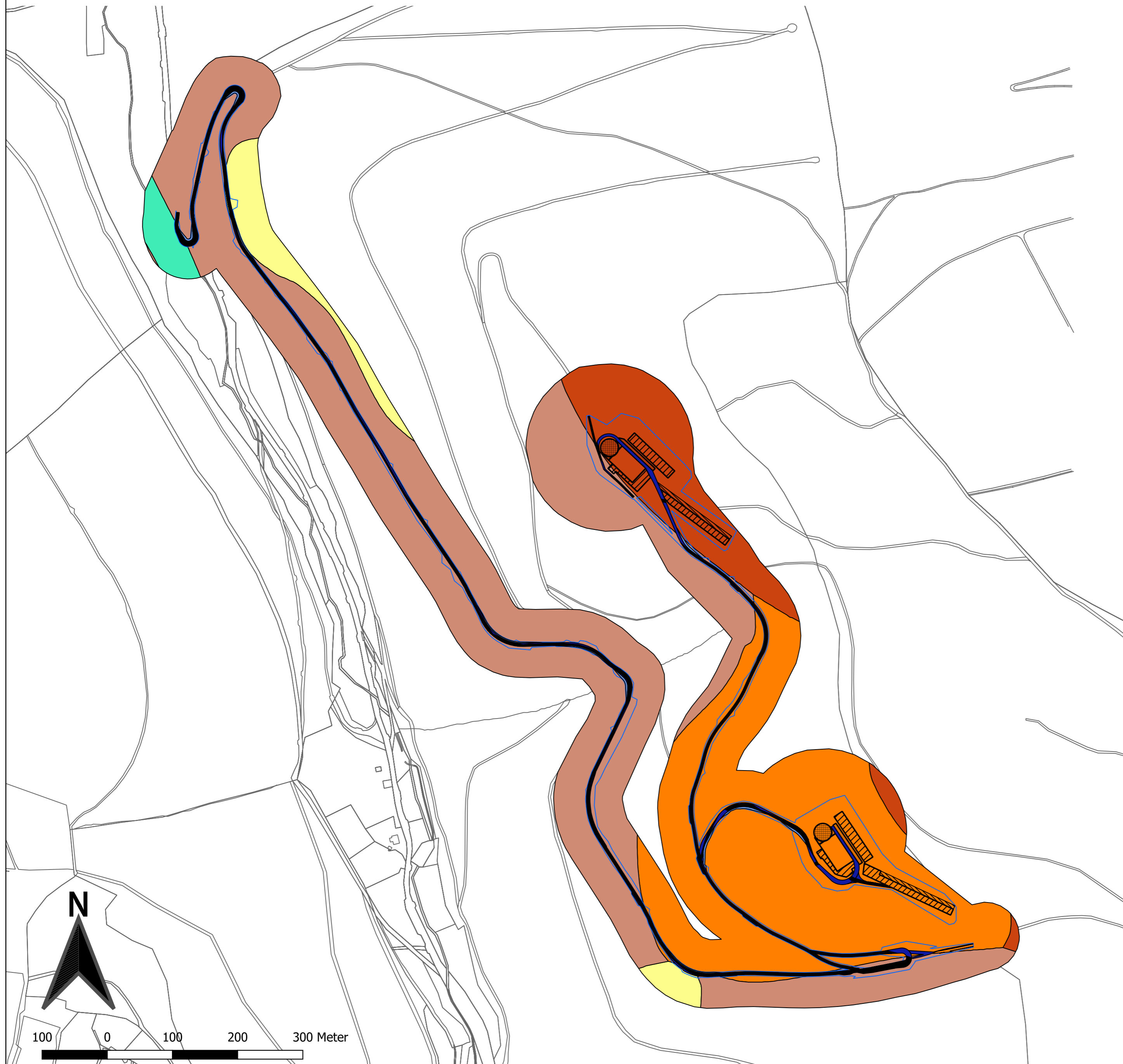


UVP-Bericht: Landschaftspflegerischer Begleitplan

Plan Nr. 4: Bodentypen



Legende

WEA-Standorte

- Fundament (vollversiegelt, betonierte)
- Kranstellfläche (teilversiegelt, geschottert)
- Montagefläche (unbefestigt)
- Kranausleger (unbefestigt)
- Zuwegung**
- Forstweg vorhanden
- Ausbau (geschottert)
- Ausbau Überschwenkbereich (unbefestigt)
- Temporäre Bauflächen**
- Baufeld

Kataster

Bodentyp

- b15 - Braunerde aus sandsteinreichen Fließberden
- b17 - Podsolige Braunerde und Podsol-Braunerde aus Sandsteinschutt und schuttreichen Fließberden
- b 21 - Podsol-Braunenerde und podsolige Braunerde aus Buntsandstein-Hangschutt
- b28 - Podsol und Braunerde-Podsol aus Hangschutt
- b44 - Auengley und Brauner Auengley aus Auensand und Auenlehm

Quelle: Bodendaten der BK50. Landesamt für Geologie, Rohstoffe und Bergbau (LGRB 2018).

Planvorschau (ohne Maßstab)



UVP-Bericht

Landschaftspflegerischer Begleitplan

zur Errichtung von 2 Windkraftanlagen "Am Sauberg"

Auftraggeber: juwi AG

Plan Nr. 4: Bodentypen

Maßstab: 1:6000 in DIN A2

	Datum	Zeichen
Bearbeitet	März 2020	FG
Gezeichnet	März 2020	JN
Geändert		

KARLHEINZ FISCHER
LANDSCHAFTSARCHITEKT BDLA
Langwies 20 - 54296 Trier - Tel.: (0651) 16038 - Fax: 10686