

d	XXXX	TT.MM.JJJJ	XXX	XXX	XXX
c	XXXX	TT.MM.JJJJ	XXX	XXX	XXX
b	XXXX	TT.MM.JJJJ	XXX	XXX	XXX
a	WEA Bodenmiete / Höhenlinie Gelände und Höhe WEA ergänzt		31.10.2019		
Index	Art der Änderung	Datum	Zeichner	Prüfer	Freigabe

WEA1 - GE5.3

Rotordurchmesser: 158,0 m
Nabenhöhe: 161,0 m

Bauherr: juwi AG
Gemarkung: Engelsbrand
Baugrundstück: 622-1

Koordinaten Gauss Krüger:
Rechtswert: 3472560
Hochwert: 5412246
Geländehöhe: 546,4 m NHN
Gründungshöhe: 545,8 m NHN
Bauwerkspitze: 785,8 m NHN

Legende:

	Windenergieanlage Turm / Umfahrung / Fundament		Bodenmiete
	Kranstellfläche dauerhaft		Zuwegung temporär / dauerhaft
	Montagefläche temporär / dauerhaft		Böschung geplant Auftrag / Abtrag
	Nutzfläche temporär		Zuwegung bestand
	Fläche unbefestigt		Wege bestand ohne Aufmass
	Waldkante		Wanderweg bestand ohne Aufmass
	Plattenstraße temporär		Markierung Flurstück 622-1
			Kabeltrasse

Planbezeichnung:
Detailplan
WEA1

Planungsstand:
Genehmigung

Bauvorhaben:
Windpark
Am Sauberg
10000.2008

Projektphase: Bauphase	Stand von: 31.10.2019
Maßstab-Lageplan: 1:1000	Plannummer: 1 von 1


Entwurfsverfasser / Planung:
Bernhard Stablo
Dipl.-Ing. (FH)
Architekt
Kammernummer 103939

juwi AG
Energie-Allee 1
55286 Wörrstadt
Telefon: 06732 9657-0
www.juwi.de



Bauherr:
juwi AG
Energie-Allee 1
55286 Wörrstadt
Telefon: 06732 9657-0
Telefax: 06732 9657-7001
www.juwi.de

Vertreten durch den Geschäftsführer oder andere vertretungsberechtigte Personen

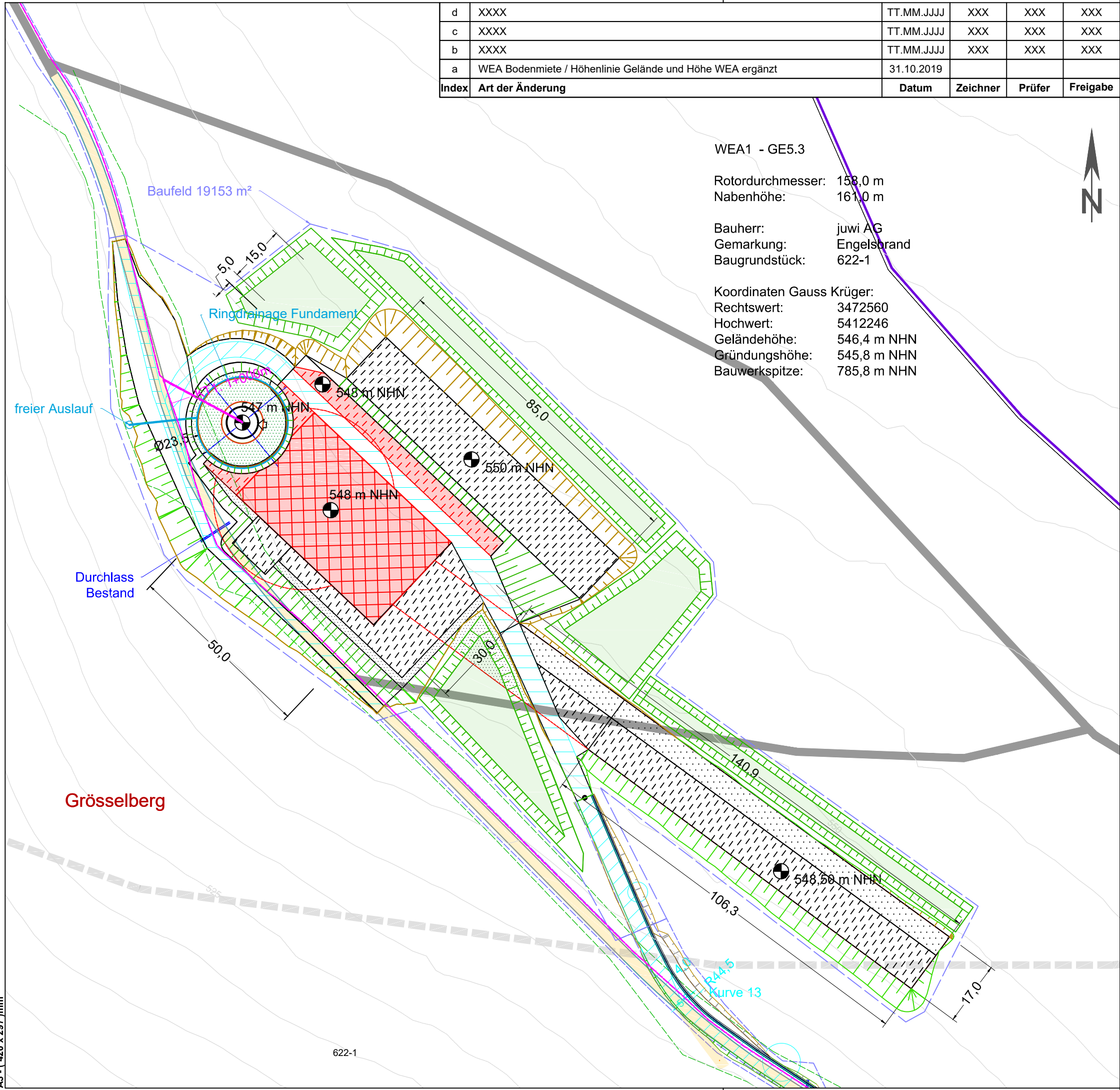


Markus Steinhöfer
Handlungsbevollmächtigter

Silvan Schumacher
Handlungsbevollmächtigter

i.v. stur

Dateiname: AmSau_WEA_KSF.dwg



A3 - (420 x 297) mm

622-1